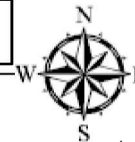


# 豊田市の人工林の現状

参考資料3-1



## 第1段階(H20～H29年度) 1次構想・1次2次計画

人工林の健全化を加速

- ・過密人工林対策(20,000ha)
- ・強度間伐(間伐率40%)推進
- ・間伐累計14,788ha(市内人工林の55%)
- ・全域点検(航空写真解析)

ステージ別面積

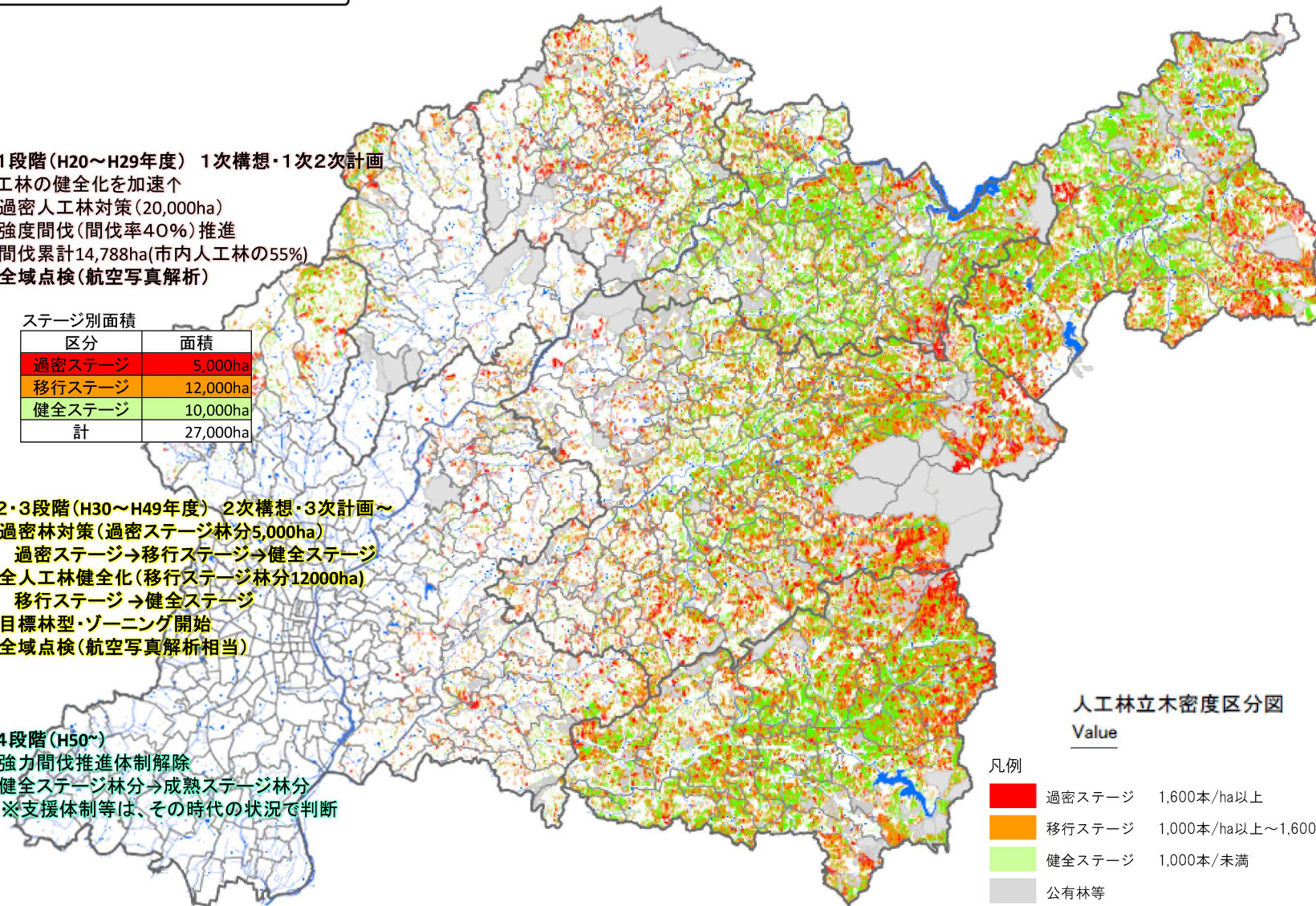
区分	面積
過密ステージ	5,000ha
移行ステージ	12,000ha
健全ステージ	10,000ha
計	27,000ha

## 第2・3段階(H30～H49年度) 2次構想・3次計画～

- ・過密林対策(過密ステージ林分5,000ha)  
過密ステージ→移行ステージ→健全ステージ
- ・全人工林健全化(移行ステージ林分12,000ha)  
移行ステージ→健全ステージ
- ・目標林型・ゾーニング開始
- ・全域点検(航空写真解析相当)

## 第4段階(H50～)

- ・強力間伐推進体制解除
- ・健全ステージ林分→成熟ステージ林分
- ※支援体制等は、その時代の状況で判断



### 人工林立木密度区分図

Value

凡例

- 過密ステージ 1,600本/ha以上
- 移行ステージ 1,000本/ha以上～1,600本/未満
- 健全ステージ 1,000本/未満
- 公有林等

豊田市森林GIS出力図

このマップは、豊田市森づくり情報基盤整備業務(H27～H28)において、航空写真から市全域の森林を10×10mメッシュで分析した結果から、本数密度別にスギヒノキの人工林を表示したものの。