

まずは地域包括支援センターへ ご相談ください!

地域包括支援センターは、高齢者のみなさんが住み慣れた地域で安心して生活を送ることができるよう、介護・福祉・保健・医療など様々な相談を受ける総合相談窓口です。

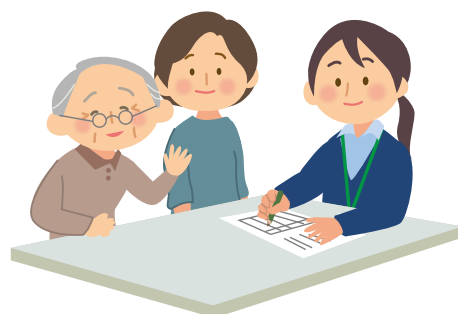
豊田市では、中学校区ごとに地域包括支援センターを設置しています。

介護に関する相談や心配ごと、悩みごと以外にも健康や福祉、医療や生活に関することなど、お気軽にご相談ください(裏表紙地域包括支援センター一覧をご覧ください)。

相談や悩みにお応えします

総合相談支援業務

高齢者のみなさんやご家族、地域の人からの相談や悩みにお応えし、情報の提供やサービスの紹介をします。介護や健康、認知症のことだけでなく、生活全般についてなんでもご相談ください。



自立して暮らせるよう支援します

介護予防ケアマネジメント業務

高齢者のみなさんが自立して生活できるよう、生活やサービスの利用などについて助言・紹介するなど、みなさんの身体の状態に合った健康づくりや介護予防の支援を行います。要支援1・2の人と、介護予防・生活支援サービス事業対象者のうち必要な人に対しては、ケアマネジメントを行い、介護予防ケアプラン等を作成します。



高齢者の権利を守ります

権利擁護業務

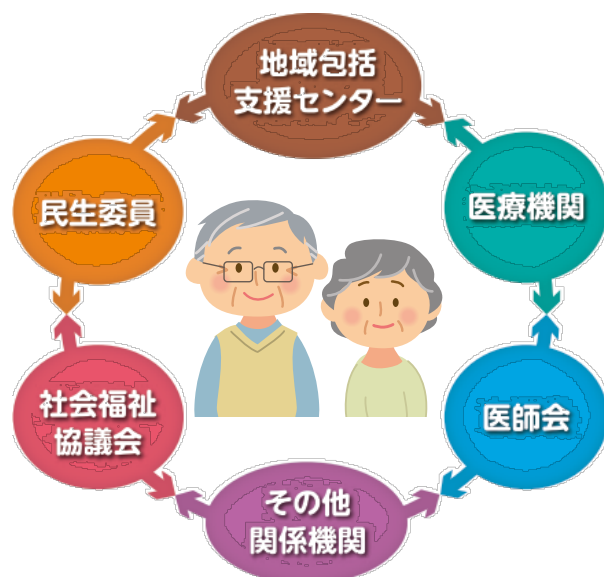
安心して日常生活を送れるよう、高齢者のみなさんの権利を守る取組をします。成年後見制度の紹介や虐待の早期発見、消費者被害の未然防止などに対応します。



地域の連携・協力体制を支えます

包括的・継続的ケアマネジメント支援業務

高齢者のみなさんが住み慣れた地域で暮らし続けられるよう、ケアマネジャーへの支援や医療機関などの関係機関とのネットワークづくりなど、地域のさまざまな機関、専門家と連携・協力できる体制づくりに取り組みます。



高齢者相談窓口 地域包括支援センター

地域包括支援センターは、高齢者やその家族の総合相談窓口です。

高齢者の介護や福祉に関する各種相談や、介護保険等の申請代行を行うとともに、要支援者等の介護予防ケアマネジメントを行います。

介護やサービス等でお困りの場合は、下記の地域包括支援センターへお気軽にご相談ください。

担当地区 (五十音順)	名称	所在地	市外局番 0565 電話
逢妻	ほっとかん地域包括支援センター	本新町7-48-6 (有料老人ホーム豊田ほっとかん内)	36-3006
旭	ぬくもりの里包括支援センター	池島町屋ヶ平22 (老人福祉センターぬくもりの里内)	68-2338
朝日丘	社協包括支援センター	錦町1-1-1 (豊田市福祉センター内)	32-4342
足助	足助地域包括支援センター	岩神町仲田20 (足助病院内)	62-0683
井郷	豊田福寿園地域包括支援センター	高町東山7-46 (特別養護老人ホーム豊田福寿園内)	45-5357
石野	石野の里地域包括支援センター	東広瀬町神田26-1 (特別養護老人ホーム石野の里内)	78-6711
稲武	いなぶ包括支援センター	桑原町中村5 (稲武福祉センター内)	82-2530
梅坪台	豊田地域ケア支援センター	西山町3-30-1 (豊田地域医療センター内)	34-3209
小原	ふくしの里包括支援センター	沢田町梅ノ木574 (小原福祉センターふくしの里内)	65-1600
上郷	地域包括支援センターかずえの郷	和会町東郷148 (老人保健施設かずえの郷内)	21-6725
猿投	地域包括支援センター猿投の楽園	加納町向井山9-1 (特別養護老人ホーム猿投の楽園内)	45-3717
猿投台	こささの里地域包括支援センター	越戸町上西小笹116 (特別養護老人ホームこささの里内)	46-9677
下山	まどいの丘包括支援センター	神殿町中切7-2 (下山保健福祉センターまどいの丘内)	90-4335
浄水	豊田厚生地域包括支援センター	浄水町伊保原500-1 (豊田厚生病院内)	43-5022
末野原	みなみ福寿園地域包括支援センター	永覚新町5-194 (特別養護老人ホームみなみ福寿園内)	24-5000
崇化館	ひまわり邸地域包括支援センター	栄生町5-20 (特別養護老人ホームひまわり邸内)	33-0801
高岡	わかばやし園地域包括支援センター	若林西町北山76 (特別養護老人ホーム豊田わかばやし園内)	51-1255
高橋	地域包括支援センターくらがいけ	岩滝町高入40-1 (特別養護老人ホームくらがいけ内)	80-1244
藤岡	ふじのさと包括支援センター	藤岡飯野町坂口1207-2 (藤岡福祉センターふじのさと内)	76-5294
藤岡南	地域包括支援センター藤岡の楽園	西中山町才ヶ洞10-5 (特別養護老人ホーム藤岡の楽園内)	75-1258
豊南	トヨタ地域包括支援センター	平和町1-1 (老人保健施設ジョイステイ内)	24-0623
保見	地域包括支援センター保見の里	保見町南山109-1 (特別養護老人ホーム保見の里内)	48-3004
前林	つつみ園地域包括支援センター	堤町堤18-1 (特別養護老人ホーム豊田つつみ園内)	51-5206
益富	地域包括支援センター益富の楽園	古瀬間町古宿131 (特別養護老人ホーム益富の楽園内)	41-7788
松平	笑いの家地域包括支援センター	滝脇町杉長入23 (特別養護老人ホーム笑いの家内)	58-5152
美里	地域包括支援センターとよた苑	野見山町5-80-1 (特別養護老人ホームとよた苑内)	87-3700
竜神	ひまわりの街地域包括支援センター	本町本竜48 (特別養護老人ホームひまわりの街内)	47-8158
若園	みのり園地域包括支援センター	中根町男松79 (特別養護老人ホーム豊田みのり園内)	53-6361

豊田市内に地域包括支援センターは28か所あり、統括・支援を「豊田市基幹包括支援センター」が行います。

お問い合わせ

豊田市役所 福祉部 介護保険課

〒471-8501 豊田市西町3丁目60番地

TEL 0565-34-6634 **FAX** 0565-34-6034

●豊田市役所ホームページ <https://www.city.toyota.aichi.jp>



豊田市地域包括支援センター
ロゴマーク