

施設名	逢妻中学校
施設区分	学校教育系施設
施設用途	中学校
地区	逢妻
所管課	学校づくり推進課



1 基本情報 (複数棟の場合；建築年・建築構造・階数は床面積が一番大きい棟のものとします。)

所在地	新町1丁目4番地5	区域区分等	第一種中高層住居専用地域	
年間開館日数	237 日	敷地面積/延床面積	34,959.00 m ²	9,339.00 m ²
運営形態	直営	指定管理期間	-	~
指定管理者	-	災害時の活用	緊急避難場所兼避難所	
棟の構成	倉庫、配膳室、管理・特別教室棟、教室、教室、教室、教室、技術棟、プール機械室、体育館、体育館倉庫、便所、倉庫、燃料庫、倉庫、倉庫、陶芸教室、武道場、倉庫、教室、渡り廊下、課外活動部室、課外活動部室、屋外便所、プール更衣室、教室、職員室、エレベーター棟			
建築年、構造	1978年	鉄筋コンクリート造	階数	地上 4 階 地下 0 階

2 利用状況

利用量 (年間延べ利用者数等) (人)			
児童数		-	
2022	2021	2022	2021
783	783	-	-

3 ランニングコスト

項目	2022		2021	
	支出 (千円)		支出 (千円)	
施設運営費	15,803	12,403	15,803	12,403
施設維持費	2,620	3,775	2,620	3,775
指定管理費	0	0	0	0
修繕費	2,611	1,771	2,611	1,771
合計	21,034	17,949	21,034	17,949

項目	2022		2021	
	収入 (千円)		収入 (千円)	
運営収入	0	0	0	0
不動産貸出し	13	14	13	14
国県支出金	0	0	0	0
売電収入	0	0	0	0
合計	13	14	13	14

■エネルギー使用量・二酸化炭素排出量

項目	2022	2021
電気 (Kw)	4,279,534	4,127,100
ガス (m ³)	286,495	318,985
灯油等 (L)	35,502	43,631
CO2排出量 (t-CO2)	2,607.7	2,698.1

■改修費及び改修内容

年度	改修費 (千円)	改修内容	
2022	207	<input type="checkbox"/> 長寿命化工事	<input checked="" type="checkbox"/> その他工事 (法令対応等)
2021	0	<input type="checkbox"/> 長寿命化工事	<input type="checkbox"/> その他工事 (法令対応等)

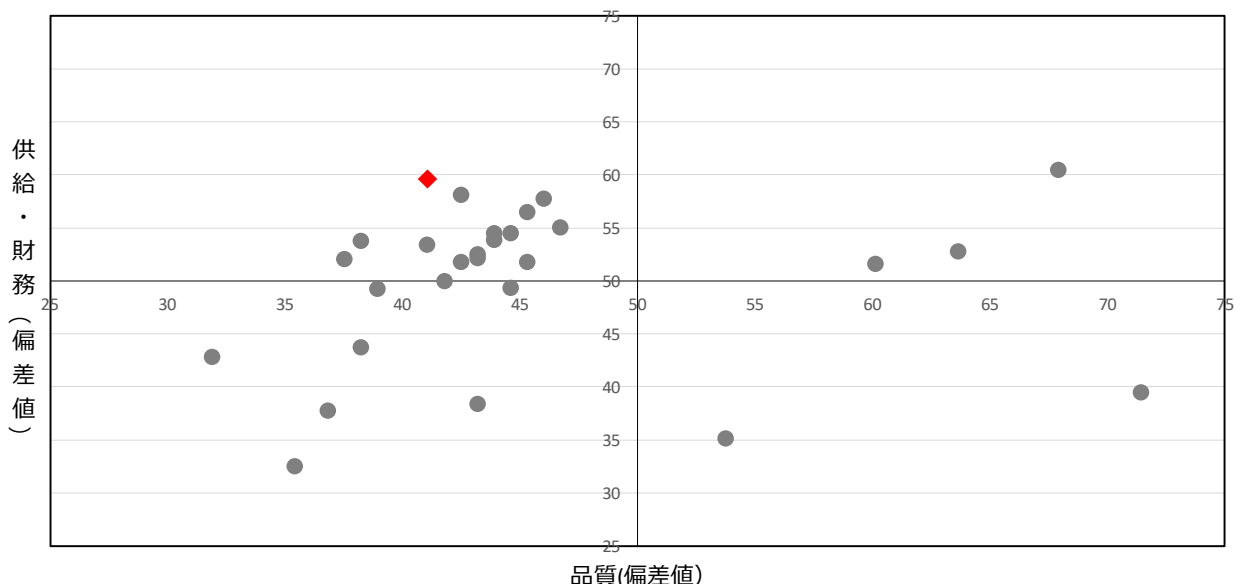
(注記) エネルギー使用量・二酸化炭素排出量
中学校全校 (28校) 合算分

4 施設現状分析

ソフト	項目	2022	2022平均	2022偏差値	2021
		利用率 (人/m ²)	0.09	0.05	
財務	利用率当たりの支出 (円/人)	26,864	95,736	56.5	22,924
	延床面積当たりの支出 (円/m ²)	2,253	2,629	57.1	1,922
ハード	品質	築年数 (年)	44	32.0	41.2

散布図 (施設用途ごとで作成)

【供給・財務 (縦) / 品質 (横)】



施設名	崇化館中学校
施設区分	学校教育系施設
施設用途	中学校
地区	崇化館
所管課	学校づくり推進課



1 基本情報 (複数棟の場合：建築年・建築構造・階数は床面積が一番大きい棟のものとします。)

所在地	栄町2丁目6番地1	区域区分等	第一種中高層住居専用地域	
年間開館日数	237 日	敷地面積/延床面積	37,502.00 m ²	9,530.00 m ²
運営形態	直営	指定管理期間	-	~
指定管理者	-	災害時の活用	緊急避難場所兼避難所	
棟の構成	教室、管理棟、倉庫、倉庫、教室、配膳室、教室、教室、燃料庫、体育館、体育館倉庫、便所、課外活動部室、武道場、倉庫、特別教室棟、屋外便所、課外活動部室、倉庫、倉庫、陶芸教室、プール更衣室、プール機械室、管理棟（印刷室）、エレベーター・多目的便所棟、渡り廊下、渡り廊下、ごみ置場			
建築年、構造	1974年	鉄筋コンクリート造	階数	地上 3 階 地下 0 階

2 利用状況

利用量 (年間延べ利用者数等) (人)		児童数	
2022	2021	2022	2021
621	620	-	-

3 ランニングコスト

項目	2022		2021	
	支出 (千円)		支出 (千円)	
施設運営費	16,852	11,119		
施設維持費	2,868	4,418		
指定管理費	0	0		
修繕費	6,077	4,073		
合計	25,797	19,610		

項目	2022		2021	
	収入 (千円)		収入 (千円)	
運営収入	0	0		
不動産貸出し	10	10		
国県支出金	10,411	0		
売電収入	0	0		
合計	10,421	10		

■エネルギー使用量・二酸化炭素排出量

項目	2022	2021
電気 (Kw)	4,279,534	4,127,100
ガス (m ³)	286,495	318,985
灯油等 (L)	35,502	43,631
CO2排出量 (t-CO2)	2,607.7	2,698.1

■改修費及び改修内容

年度	改修費 (千円)	改修内容	
2022	207	<input type="checkbox"/> 長寿命化工事	<input checked="" type="checkbox"/> その他工事 (法令対応等)
2021	3,523	<input checked="" type="checkbox"/> 長寿命化工事	<input type="checkbox"/> その他工事 (法令対応等)

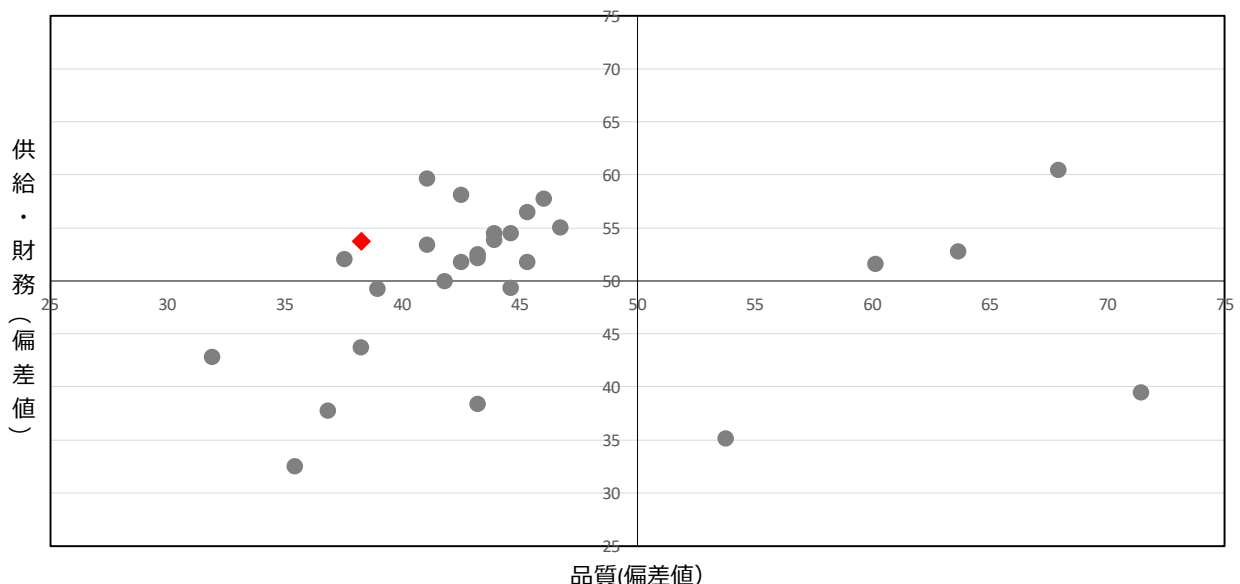
(注記) エネルギー使用量・二酸化炭素排出量
中学校全校 (28校) 合算分

4 施設現状分析

ソフト	項目	2022	2022平均	2022偏差値	2021
				53.8	
財務	利用率 (人/m ²)	0.07	0.05	57.6	0.07
	利用率当たりの支出 (円/人)	41,542	95,736	55.1	31,630
ハード	品質	2,707	2,629	48.6	2,058
	築年数 (年)	48	32.0	38.3	

散布図 (施設用途ごとで作成)

【供給・財務 (縦) / 品質 (横)】



施設名	朝日丘中学校
施設区分	学校教育系施設
施設用途	中学校
地区	朝日丘
所管課	学校づくり推進課



1 基本情報 (複数棟の場合；建築年・建築構造・階数は床面積が一番大きい棟のものとします。)

所在地	朝日ヶ丘5丁目34番地	区域区分等	第一種中高層住居専用地域		
年間開館日数	237 日	敷地面積/延床面積	39,941.00 m ²	15,291.13 m ²	
運営形態	直営	指定管理期間	-	~	
指定管理者	-	災害時の活用	緊急避難場所兼避難所		
棟の構成	管理・特別教室棟、教室、教室、教室、窯業室、特別教室棟、特別教室棟、体育館、武道場、倉庫、課外活動部室、プール機械室、弓道場(射場)、特別教室棟、特別教室棟、特別教室棟、倉庫、体育館倉庫・便所、エレベーター・多目的便所棟、油庫、プール更衣室、教室・管理棟、屋外便所棟、屋外倉庫、屋外倉庫、ポンプ室棟、エレベーター棟				
建築年、構造	2021年	鉄骨造	階数	地上 4 階	地下 0 階

2 利用状況

利用量(年間延べ利用者数等)(人)			
児童数		-	
2022	2021	2022	2021
829	831	-	-

3 ランニングコスト

項目	2022		2021	
	支出(千円)		支出(千円)	
施設運営費	56,154	50,670		
施設維持費	4,199	4,243		
指定管理費	0	0		
修繕費	8,759	13,200		
合計	69,112	68,113		

項目	2022		2021	
	収入(千円)		収入(千円)	
運営収入	0	993		
不動産貸出し	8	8		
国県支出金	0	0		
売電収入	840	0		
合計	848	1,001		

■エネルギー使用量・二酸化炭素排出量

項目	2022	2021
電気(Kw)	4,279,534	4,127,100
ガス(m ³)	286,495	318,985
灯油等(L)	35,502	43,631
CO2排出量(t-CO2)	2,607.7	2,698.1

■改修費及び改修内容

年度	改修費(千円)	改修内容	
2022	9,612	<input type="checkbox"/> 長寿命化工事	<input checked="" type="checkbox"/> その他工事(法令対応等)
2021	313,110	<input type="checkbox"/> 長寿命化工事	<input checked="" type="checkbox"/> その他工事(法令対応等)

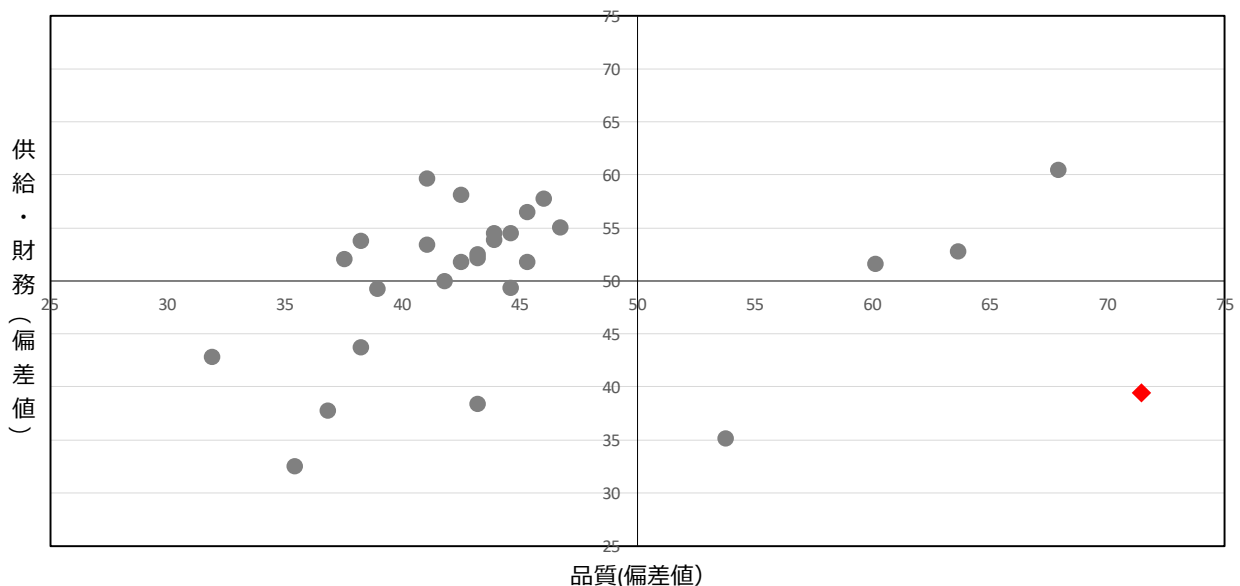
(注記) エネルギー使用量・二酸化炭素排出量
中学校全校(28校) 合算分

4 施設現状分析

ソフト	項目	2022	2022平均	2022偏差値	2021
供給	利用率(人/m ²)	0.06	0.05	52.9	0.08
	-	-	-	-	-
財務	利用量当たりの支出(円/人)	83,368	95,736	51.2	81,966
	延床面積当たりの支出(円/m ²)	4,520	2,629	14.5	4,455
ハード	品質	築年数(年)	1	32.0	71.5

散布図(施設用途ごとで作成)

【供給・財務(縦) / 品質(横)】



施設名	梅坪台中学校
施設区分	学校教育系施設
施設用途	中学校
地区	梅坪台
所管課	学校づくり推進課



1 基本情報 (複数棟の場合：建築年・建築構造・階数は床面積が一番大きい棟のものとします。)

所在地	西山町1丁目2番地1	区域区分等	市街化調整区域・他	
年間開館日数	237 日	敷地面積/延床面積	31,031.00 m ²	9,449.00 m ²
運営形態	直営	指定管理期間	-	-
指定管理者	-	災害時の活用	緊急避難場所兼避難所	
棟の構成	教室、教室、教室、倉庫、課外活動部室、体育館、プール更衣室、プール機械室、倉庫、倉庫、倉庫、武道場、倉庫、油庫、屋外便所、エレベーター・多目的便所棟、管理棟、教室			
建築年、構造	1981年	鉄筋コンクリート造	階数	地上 4 階 地下 0 階

2 利用状況

利用量 (年間延べ利用者数等) (人)		児童数	
2022	2021	2022	2021
351	351	-	-

3 ランニングコスト

項目	2022		2021	
	支出 (千円)			
施設運営費	12,349	9,686		
施設維持費	4,598	5,495		
指定管理費	0	0		
修繕費	3,678	0		
合計	20,625	15,181		

項目	2022		2021	
	収入 (千円)			
運営収入	0	0		
不動産貸出し	6	7		
国県支出金	57,034	0		
売電収入	0	0		
合計	57,040	7		

■エネルギー使用量・二酸化炭素排出量

項目	2022	2021
電気 (Kw)	4,279,534	4,127,100
ガス (m ³)	286,495	318,985
灯油等 (L)	35,502	43,631
CO2排出量 (t-CO2)	2,607.7	2,698.1

■改修費及び改修内容

年度	改修費 (千円)	改修内容	
2022	207	<input type="checkbox"/> 長寿命化工事	<input checked="" type="checkbox"/> その他工事 (法令対応等)
2021	10,722	<input checked="" type="checkbox"/> 長寿命化工事	<input type="checkbox"/> その他工事 (法令対応等)

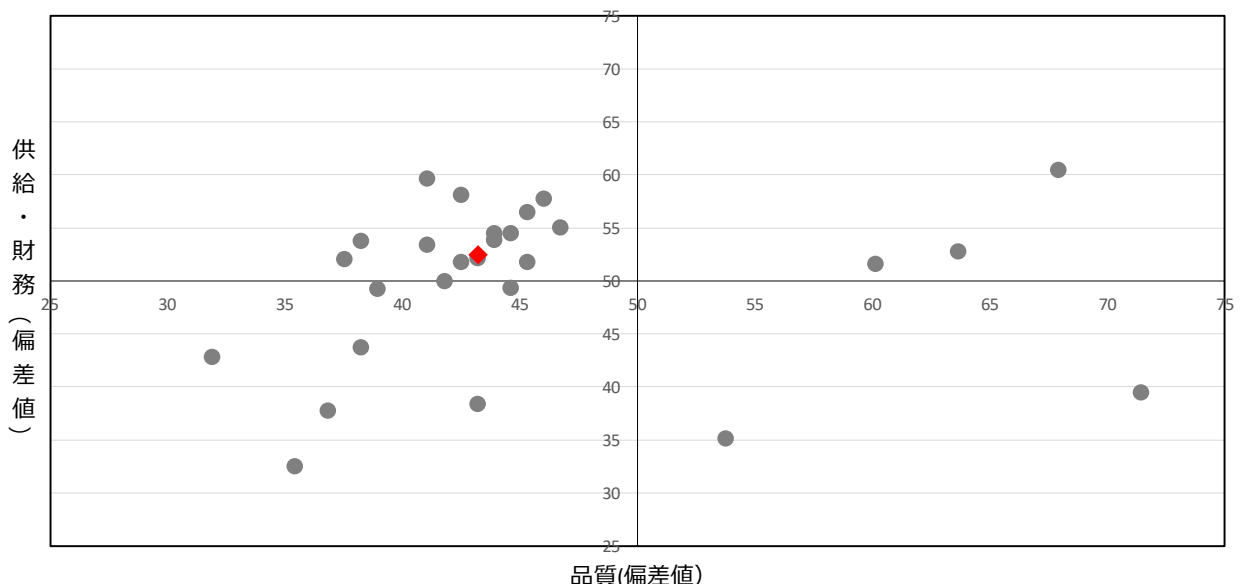
(注記) エネルギー使用量・二酸化炭素排出量
中学校全校 (28校) 合算分

4 施設現状分析

ソフト	項目	2022	2022平均	2022偏差値	2021
		利用率 (人/m ²)	0.04	0.05	
財務	利用率当たりの支出 (円/人)	58,761	95,736	53.5	43,251
	延床面積当たりの支出 (円/m ²)	2,183	2,629	58.4	1,607
ハード	品質	築年数 (年)	41	32.0	43.3

散布図 (施設用途ごとで作成)

【供給・財務 (縦) / 品質 (横)】



施設名	豊南中学校
施設区分	学校教育系施設
施設用途	中学校
地区	豊南
所管課	学校づくり推進課



1 基本情報 (複数棟の場合；建築年・建築構造・階数は床面積が一番大きい棟のものとします。)

所在地	水源町1丁目17番地		区域区分等	第一種中高層住居専用地域	
年間開館日数	237	日	敷地面積/延床面積	39,268.00 m ²	9,989.00 m ²
運営形態	直営		指定管理期間	- ~ -	
指定管理者	-		災害時の活用	緊急避難場所兼避難所	
棟の構成	管理・教室棟、渡り廊下、管理・教室棟（玄関）、管理・教室棟（印刷室）、管理・教室棟（玄関）、特別教室棟、課外活動部室、教室、特別教室棟、プロパン庫、体育館、便所、渡り廊下、教室、課外活動部室、武道場、倉庫、プール専用付属室、体育館倉庫、屋外便所、倉庫、エレベーター・多目的便所棟、渡り廊下、油庫、倉庫				
建築年、構造	1980年	鉄筋コンクリート造	階数	地上 4 階	地下 0 階

2 利用状況

利用量（年間延べ利用者数等）（人）		児童数	
2022	2021	2022	2021
689	689	-	-

3 ランニングコスト

項目	2022		2021	
	支出(千円)		支出(千円)	
施設運営費	23,512	13,127		
施設維持費	3,661	11,222		
指定管理費	0	0		
修繕費	3,736	595		
合計	30,909	24,944		

■エネルギー使用量・二酸化炭素排出量

項目	2022	2021
電気 (Kw)	4,279,534	4,127,100
ガス (m ³)	286,495	318,985
灯油等 (L)	35,502	43,631
CO2排出量 (t-CO2)	2,607.7	2,698.1

■改修費及び改修内容

年度	改修費 (千円)	改修内容	
2022	207	<input type="checkbox"/> 長寿命化工事	<input checked="" type="checkbox"/> その他工事 (法令対応等)
2021	0	<input type="checkbox"/> 長寿命化工事	<input type="checkbox"/> その他工事 (法令対応等)

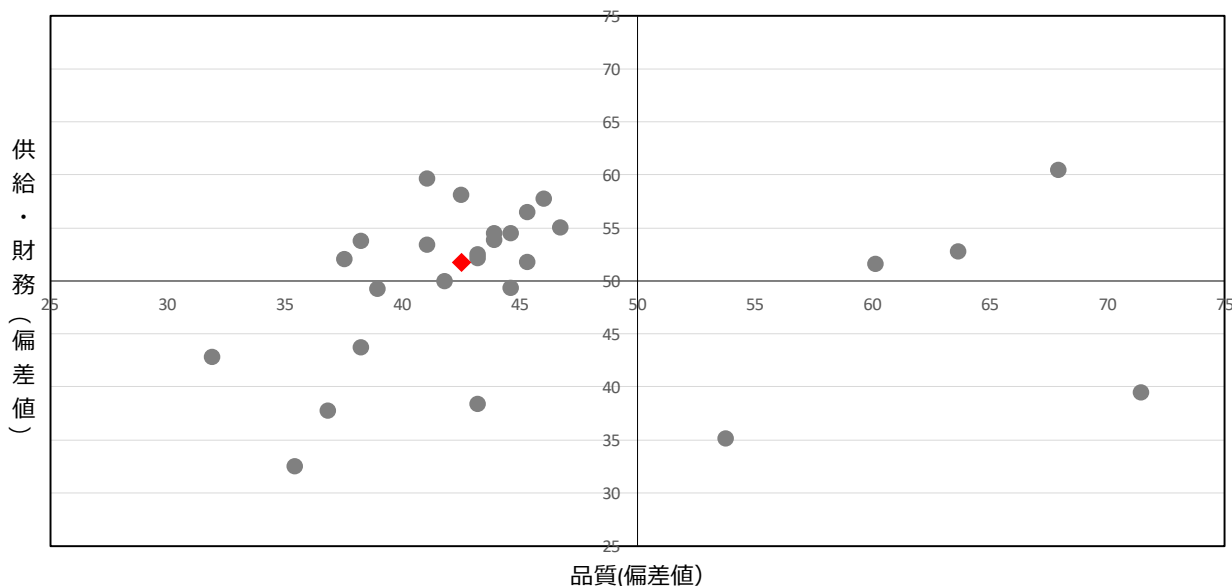
(注記) エネルギー使用量・二酸化炭素排出量
中学校全校 (28校) 合算分

4 施設現状分析

ソフト	項目	2022	2022平均	2022偏差値	2021	
		利用率 (人/m ²)	0.07	0.05	59.2	0.07
ハード	品質	利用率当たりの支出 (円/人)	44,861	95,736	51.8	36,204
		延床面積当たりの支出 (円/m ²)	3,095	2,629	41.3	2,498
		築年数 (年)	42	32.0	42.6	

散布図 (施設用途ごとで作成)

【供給・財務 (縦) / 品質 (横)】



施設名	浄水中学校
施設区分	学校教育系施設
施設用途	中学校
地区	浄水
所管課	学校づくり推進課



1 基本情報 (複数棟の場合；建築年・建築構造・階数は床面積が一番大きい棟のものとします。)

所在地	大清水町大清水1 2 番地 1		区域区分等	市街化調整区域	
年間開館日数	237	日	敷地面積／延床面積	28,049.00 m ²	10,346.00 m ²
運営形態	直営		指定管理期間	- ~ -	
指定管理者	-		災害時の活用	緊急避難場所兼避難所	
棟の構成	校舎、校舎、校舎、校舎、屋内運動場、部室、屋内運動場、校舎、校舎、校舎、校舎				
建築年、構造	2016年	鉄筋コンクリート造	階数	地上 4 階	地下 0 階

2 利用状況

利用量 (年間延べ利用者数等) (人)		児童数	
2022	2021	2022	2021
666	666	-	-

3 ランニングコスト

支出 (千円)	項目	2022	2021	収入 (千円)	項目	2022	2021
	施設運営費	9,212	6,706		運営収入	0	5,811
	施設維持費	1,952	2,285	不動産貸出し	7	8	
	指定管理費	0	0	国県支出金	0	0	
	修繕費	6,324	6,380	売電収入	5,152	0	
	合計	17,488	15,371	合計	5,159	5,819	

■エネルギー使用量・二酸化炭素排出量

項目	2022	2021
電気 (Kw)	4,279,534	4,127,100
ガス (m ³)	286,495	318,985
灯油等 (L)	35,502	43,631
CO2排出量 (t-CO2)	2,607.7	2,698.1

■改修費及び改修内容

年度	改修費 (千円)	改修内容	
2022	0	<input type="checkbox"/> 長寿命化工事	<input type="checkbox"/> その他工事 (法令対応等)
2021	0	<input type="checkbox"/> 長寿命化工事	<input type="checkbox"/> その他工事 (法令対応等)

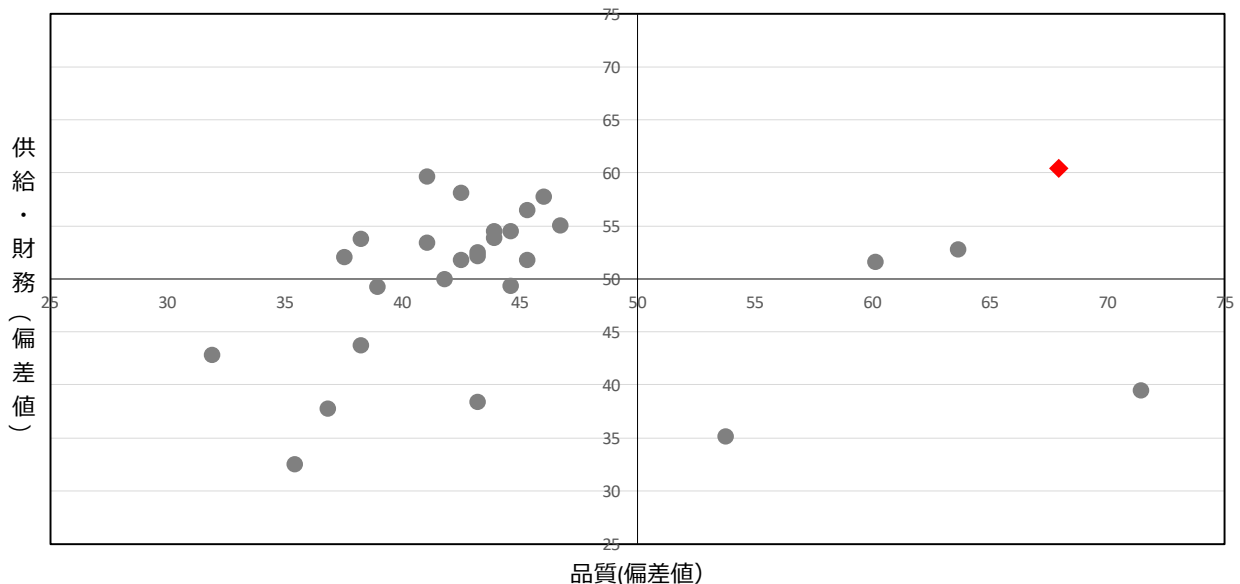
(注記) エネルギー使用量・二酸化炭素排出量
中学校全校 (28校) 合算分

4 施設現状分析

項目		2022	2022平均	2022偏差値	2021
ソフト	供給	利用率 (人/m ²)	0.07	0.05	57.2
	財務	-	-	-	60.5
		利用量当たりの支出 (円/人)	26,259	95,736	56.6
		延床面積当たりの支出 (円/m ²)	1,691	2,629	67.7
ハード	品質	築年数 (年)	6	32.0	68.0

散布図 (施設用途ごとで作成)

【供給・財務 (縦) / 品質 (横)】



施設名	益富中学校
施設区分	学校教育系施設
施設用途	中学校
地区	益富
所管課	学校づくり推進課



1 基本情報 (複数棟の場合：建築年・建築構造・階数は床面積が一番大きい棟のものとします。)

所在地	志賀町浜居場625番地		区域区分等	市街化調整区域	
年間開館日数	237	日	敷地面積/延床面積	34,570.00 m ²	9,556.00 m ²
運営形態	直営		指定管理期間	- ~ -	
指定管理者	-		災害時の活用	緊急避難場所兼避難所	
棟の構成	管理・教室棟、管理棟、特別教室棟、渡り廊下、体育館、便所、倉庫、倉庫、油庫、課外活動部室、プール機械室、プール更衣室、武道場、教室、倉庫、特別教室棟、屋外便所、体育館倉庫、ごみ置き場				
建築年、構造	1984年	鉄筋コンクリート造	階数	地上 3 階	地下 0 階

2 利用状況

利用量 (年間延べ利用者数等) (人)		児童数	
2022	2021	2022	2021
305	305	-	-

3 ランニングコスト

項目	2022		2021	
	支出 (千円)		支出 (千円)	
施設運営費	12,650	9,721	施設運営費	9,721
施設維持費	2,684	4,654	施設維持費	4,654
指定管理費	0	0	指定管理費	0
修繕費	5,096	5,885	修繕費	5,885
合計	20,430	20,260	合計	20,260

■エネルギー使用量・二酸化炭素排出量

項目	2022	2021
電気 (Kw)	4,279,534	4,127,100
ガス (m ³)	286,495	318,985
灯油等 (L)	35,502	43,631
CO2排出量 (t-CO2)	2,607.7	2,698.1

■改修費及び改修内容

年度	改修費 (千円)	改修内容	
2022	207	<input type="checkbox"/> 長寿命化工事	<input checked="" type="checkbox"/> その他工事 (法令対応等)
2021	283,800	<input checked="" type="checkbox"/> 長寿命化工事	<input type="checkbox"/> その他工事 (法令対応等)

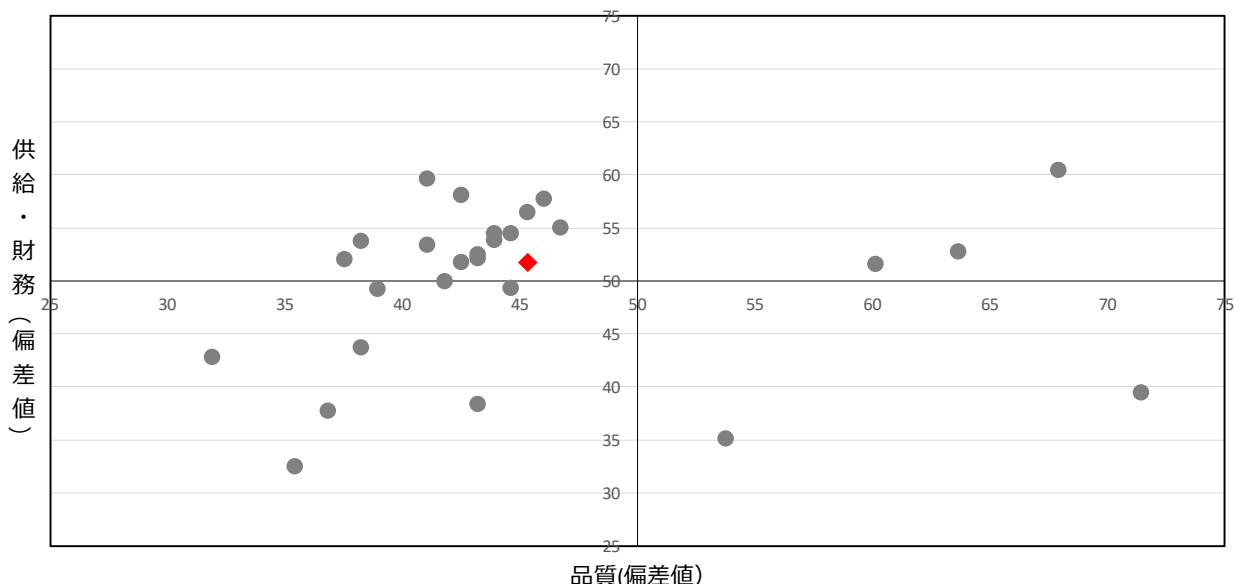
(注記) エネルギー使用量・二酸化炭素排出量
中学校全校 (28校) 合算分

4 施設現状分析

ソフト	項目	2022	2022平均	2022偏差値	2021
		利用率 (人/m ²)	0.04	0.05	
財務	利用率当たりの支出 (円/人)	66,984	95,736	52.7	66,427
	延床面積当たりの支出 (円/m ²)	2,138	2,629	59.3	2,121
ハード	品質	築年数 (年)	38	32.0	45.4

散布図 (施設用途ごとで作成)

【供給・財務 (縦) / 品質 (横)】



施設名	高橋中学校
施設区分	学校教育系施設
施設用途	中学校
地区	高橋
所管課	学校づくり推進課



1 基本情報 (複数棟の場合；建築年・建築構造・階数は床面積が一番大きい棟のものとします。)

所在地	高橋町4丁目70番地	区域区分等	第一種中高層住居専用地域	
年間開館日数	237 日	敷地面積／延床面積	32,615.00 m ²	8,950.00 m ²
運営形態	直営	指定管理期間	-	-
指定管理者	-	災害時の活用	緊急避難場所兼避難所	
棟の構成	教室、特別教室、管理・特別教室棟、管理・特別教室棟(玄関)、管理・特別教室棟(手洗い)、体育館、体育館ステージ、便所、教室、特別教室・普通教室棟、課外活動部室、倉庫、武道場、プール機械室、プール更衣室、課外活動部室、油庫、特別教室棟、エレベーター・多目的便所棟、渡り廊下、屋外便所			
建築年、構造	1980年	鉄筋コンクリート造	階数	地上 3 階 地下 0 階

2 利用状況

利用量(年間延べ利用者数等)(人)		児童数	
2022	2021	2022	2021
682	681	-	-

3 ランニングコスト

項目	2022		2021	
	支出(千円)		支出(千円)	
施設運営費	15,107	10,854		
施設維持費	3,102	3,845		
指定管理費	0	0		
修繕費	2,451	0		
合計	20,660	14,699		

項目	2022		2021	
	収入(千円)		収入(千円)	
運営収入	0	0		
不動産貸出し	15	59		
国県支出金	10,609	0		
売電収入	0	0		
合計	10,624	59		

■エネルギー使用量・二酸化炭素排出量

項目	2022	2021
電気 (Kw)	4,279,534	4,127,100
ガス (m ³)	286,495	318,985
灯油等 (L)	35,502	43,631
CO2排出量 (t-CO2)	2,607.7	2,698.1

■改修費及び改修内容

年度	改修費(千円)	改修内容	
2022	207	<input type="checkbox"/> 長寿命化工事	<input checked="" type="checkbox"/> その他工事(法令対応等)
2021	3,822	<input checked="" type="checkbox"/> 長寿命化工事	<input type="checkbox"/> その他工事(法令対応等)

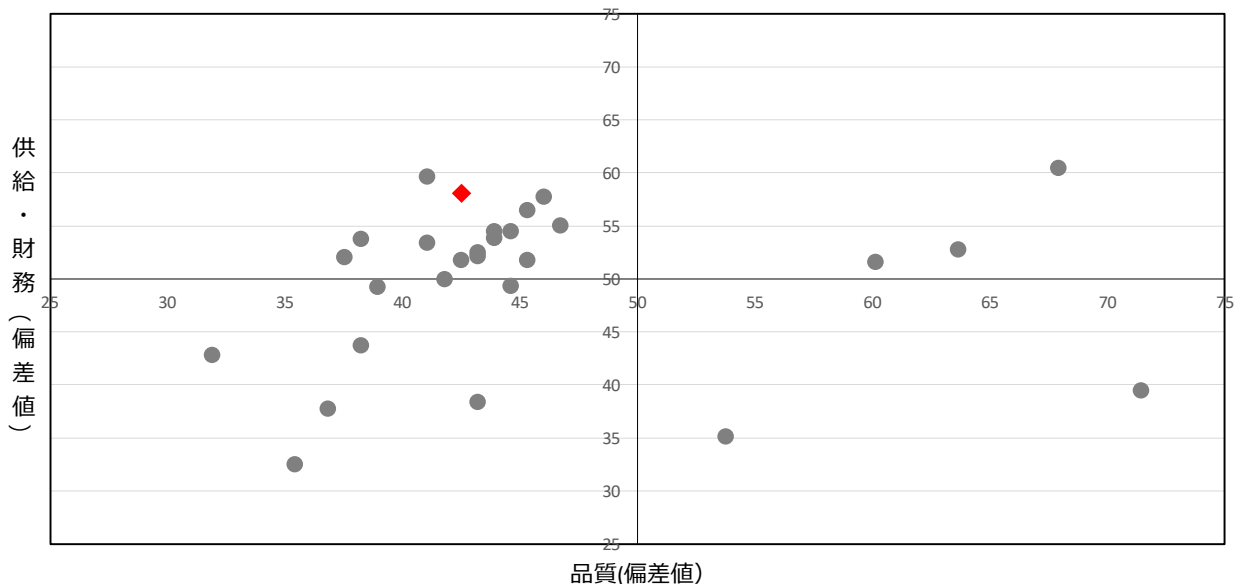
(注記) エネルギー使用量・二酸化炭素排出量
中学校全校(28校) 合算分

4 施設現状分析

ソフト	項目	2022	2022平均	2022偏差値	2021
		利用率(人/m ²)	0.08	0.05	
財務	利用率当たりの支出(円/人)	30,294	95,736	56.2	21,585
	延床面積当たりの支出(円/m ²)	2,309	2,629	56.1	1,643
ハード	品質	築年数(年)	42	32.0	42.6

散布図(施設用途ごとで作成)

【供給・財務(縦)／品質(横)】



施設名	美里中学校
施設区分	学校教育系施設
施設用途	中学校
地区	美里
所管課	学校づくり推進課



1 基本情報 (複数棟の場合；建築年・建築構造・階数は床面積が一番大きい棟のものとします。)

所在地	美里4丁目5番地1	区域区分等	第一種中高層住居専用地域	
年間開館日数	237 日	敷地面積/延床面積	28,852.00 m ²	8,244.00 m ²
運営形態	直営	指定管理期間	-	-
指定管理者	-	災害時の活用	緊急避難場所兼避難所	
棟の構成	倉庫、プール機械室、管理・普通教室・特別教室棟、教室、特別教室棟、特別教室棟、体育館、便所、倉庫、倉庫、課外活動部室、武道場、便所、倉庫、課外活動部室、プール更衣室、便所、エレベーター・多目的便所棟、油庫			
建築年、構造	1978年	鉄筋コンクリート造	階数	地上 4 階 地下 0 階

2 利用状況

利用量 (年間延べ利用者数等) (人)		児童数	
2022	2021	2022	2021
652	652	-	-

3 ランニングコスト

項目	2022		2021	
	支出 (千円)			
施設運営費	14,005	10,897		
施設維持費	2,391	5,934		
指定管理費	0	0		
修繕費	9,064	6,813		
合計	25,460	23,644		

項目	2022		2021	
	収入 (千円)			
運営収入	0	0		
不動産貸出し	7	8		
国県支出金	13,159	0		
売電収入	0	0		
合計	13,166	8		

■エネルギー使用量・二酸化炭素排出量

項目	2022	2021
電気 (Kw)	4,279,534	4,127,100
ガス (m ³)	286,495	318,985
灯油等 (L)	35,502	43,631
CO2排出量 (t-CO2)	2,607.7	2,698.1

■改修費及び改修内容

年度	改修費 (千円)	改修内容	
2022	207	<input type="checkbox"/> 長寿命化工事	<input checked="" type="checkbox"/> その他工事 (法令対応等)
2021	2,974	<input checked="" type="checkbox"/> 長寿命化工事	<input type="checkbox"/> その他工事 (法令対応等)

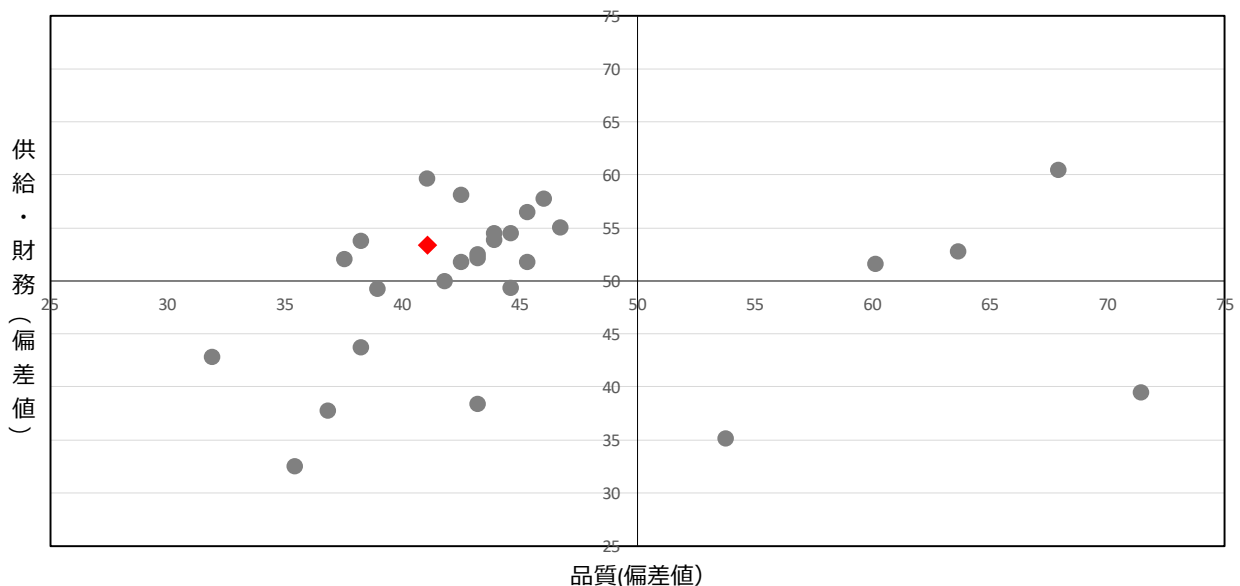
(注記) エネルギー使用量・二酸化炭素排出量
中学校全校 (28校) 合算分

4 施設現状分析

ソフト	項目	2022	2022平均	2022偏差値	2021
		利用率 (人/m ²)	0.08	0.05	
財務	利用率当たりの支出 (円/人)	39,050	95,736	55.4	36,264
	延床面積当たりの支出 (円/m ²)	3,089	2,629	41.4	2,869
ハード	品質	築年数 (年)	44	32.0	41.2

散布図 (施設用途ごとで作成)

【供給・財務 (縦) / 品質 (横)】



施設名	上郷中学校
施設区分	学校教育系施設
施設用途	中学校
地区	上郷
所管課	学校づくり推進課



1 基本情報 (複数棟の場合；建築年・建築構造・階数は床面積が一番大きい棟のものとします。)

所在地	上郷町4丁目5番地1	区域区分等	第一種住居地域	
年間開館日数	237 日	敷地面積/延床面積	28,324.00 m ²	9,553.00 m ²
運営形態	直営	指定管理期間	-	-
指定管理者	-	災害時の活用	緊急避難場所兼避難所	
棟の構成	体育館、倉庫、教室、管理棟、倉庫、特別教室棟、武道場、技術科棟、陶芸教室、倉庫、倉庫、便所、プール更衣室・機械室、課外活動部室、的場倉庫、的場倉庫、弓道場、油庫、課外活動部室、渡り廊下、エレベーター・多目的便所棟			
建築年、構造	1983年	鉄筋コンクリート造	階数	地上 4 階 地下 0 階

2 利用状況

利用量 (年間延べ利用者数等) (人)			
児童数		-	
2022	2021	2022	2021
517	517	-	-

3 ランニングコスト

項目	2022		2021	
	支出 (千円)			
施設運営費	14,453	11,668		
施設維持費	2,336	4,481		
指定管理費	0	0		
修繕費	5,410	5,369		
合計	22,199	21,518		

項目	2022		2021	
	収入 (千円)			
運営収入	0	6		
不動産貸出し	18	21		
国県支出金	0	0		
売電収入	3	0		
合計	21	27		

■エネルギー使用量・二酸化炭素排出量

項目	2022	2021
電気 (Kw)	4,279,534	4,127,100
ガス (m ³)	286,495	318,985
灯油等 (L)	35,502	43,631
CO2排出量 (t-CO2)	2,607.7	2,698.1

■改修費及び改修内容

年度	改修費 (千円)	改修内容	
2022	207	<input type="checkbox"/> 長寿命化工事	<input checked="" type="checkbox"/> その他工事 (法令対応等)
2021	0	<input type="checkbox"/> 長寿命化工事	<input type="checkbox"/> その他工事 (法令対応等)

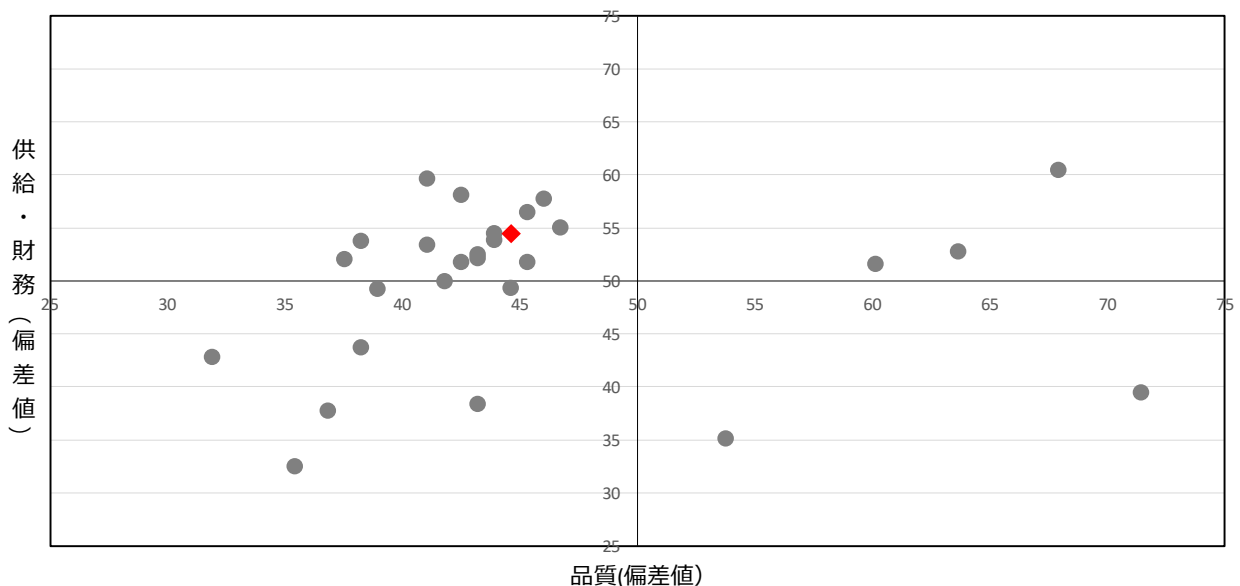
(注記) エネルギー使用量・二酸化炭素排出量
中学校全校 (28校) 合算分

4 施設現状分析

ソフト	項目	2022	2022平均	2022偏差値	2021
		利用率 (人/m ²)	0.06	0.05	
財務	利用率当たりの支出 (円/人)	42,939	95,736	55.0	41,621
	延床面積当たりの支出 (円/m ²)	2,324	2,629	55.8	2,253
ハード	品質	築年数 (年)	39	32.0	44.7

散布図 (施設用途ごとで作成)

【供給・財務 (縦) / 品質 (横)】



施設名	末野原中学校
施設区分	学校教育系施設
施設用途	中学校
地区	末野原
所管課	学校づくり推進課



1 基本情報 (複数棟の場合：建築年・建築構造・階数は床面積が一番大きい棟のものとします。)

所在地	豊栄町11丁目1番地1	区域区分等	市街化調整区域	
年間開館日数	237 日	敷地面積/延床面積	30,944.00 m ²	9,989.00 m ²
運営形態	直営	指定管理期間	-	-
指定管理者	-	災害時の活用	緊急避難場所兼避難所	
棟の構成	体育館、体育館倉庫、渡り廊下、管理・教室棟、教室、特別教室棟、技術科棟、課外活動部室、倉庫、倉庫、プール機械室、柔剣道場、武道場、的場、特別教室棟、管理棟、渡り廊下、油庫、弓道場、的場、的場、プール更衣室、屋外便所、巻簾場、便所、エレベーター、倉庫			
建築年、構造	1985年	鉄筋コンクリート造	階数	地上 4 階 地下 0 階

2 利用状況

利用量 (年間延べ利用者数等) (人)			
児童数		-	
2022	2021	2022	2021
758	758	-	-

3 ランニングコスト

項目	2022		2021	
	支出 (千円)		支出 (千円)	
施設運営費	17,796	11,829	収入 (千円)	
施設維持費	2,895	7,146	運営収入	0
指定管理費	0	0	不動産貸出し	15
修繕費	2,956	5,192	国県支出金	0
合計	23,647	24,167	売電収入	0
			合計	15

■エネルギー使用量・二酸化炭素排出量

項目	2022	2021
電気 (Kw)	4,279,534	4,127,100
ガス (m ³)	286,495	318,985
灯油等 (L)	35,502	43,631
CO2排出量 (t-CO2)	2,607.7	2,698.1

■改修費及び改修内容

年度	改修費 (千円)	改修内容	
2022	207	<input type="checkbox"/> 長寿命化工事	<input checked="" type="checkbox"/> その他工事 (法令対応等)
2021	330,110	<input type="checkbox"/> 長寿命化工事	<input checked="" type="checkbox"/> その他工事 (法令対応等)

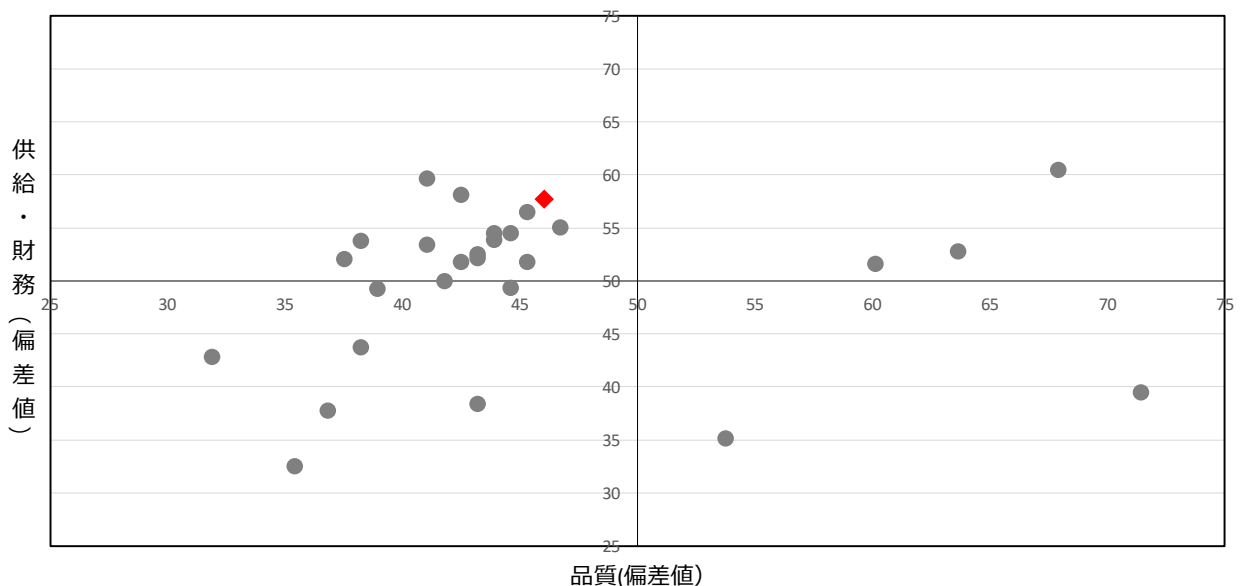
(注記) エネルギー使用量・二酸化炭素排出量
中学校全校 (28校) 合算分

4 施設現状分析

ソフト	項目	2022	2022平均	2022偏差値	2021	
		利用率 (人/m ²)	0.08	0.05		62.2
ハード	品質	利用率当りの支出 (円/人)	31,197	95,736	57.7	31,883
		延床面積当りの支出 (円/m ²)	2,368	2,629	55.0	2,420
		築年数 (年)	37	32.0	46.1	

散布図 (施設用途ごとで作成)

【供給・財務 (縦) / 品質 (横)】



施設名	高岡中学校
施設区分	学校教育系施設
施設用途	中学校
地区	高岡
所管課	学校づくり推進課



1 基本情報 (複数棟の場合：建築年・建築構造・階数は床面積が一番大きい棟のものとします。)

所在地	若林西町広崎8番地1	区域区分等	市街化調整区域	
年間開館日数	237 日	敷地面積/延床面積	41,520.00 m ²	8,394.00 m ²
運営形態	直営	指定管理期間	-	-
指定管理者	-	災害時の活用	緊急避難場所兼避難所	
棟の構成	教室、管理棟、管理棟、渡り廊下、廊下、廊下、教室、教室、特別教室棟、特別教室棟、特別教室棟、武道場、倉庫、倉庫、課外活動部室、課外活動部室、倉庫、倉庫、プール更衣室、屋外便所、体育館、エレベーター・多目的便所棟			
建築年、構造	2005年	鉄骨造	階数	地上 2 階 地下 0 階

2 利用状況

利用量 (年間延べ利用者数等) (人)			
児童数		-	
2022	2021	2022	2021
479	479	-	-

3 ランニングコスト

項目	2022		2021	
	支出 (千円)		支出 (千円)	
施設運営費	15,620	13,426	収入 (千円)	
施設維持費	3,322	4,604	運営収入	0
指定管理費	0	0	不動産貸出し	7
修繕費	4,704	7,471	国県支出金	0
合計	23,646	25,501	売電収入	3
			合計	10

■エネルギー使用量・二酸化炭素排出量

項目	2022	2021
電気 (Kw)	4,279,534	4,127,100
ガス (m ³)	286,495	318,985
灯油等 (L)	35,502	43,631
CO2排出量 (t-CO2)	2,607.7	2,698.1

■改修費及び改修内容

年度	改修費 (千円)	改修内容	
2022	207	<input type="checkbox"/> 長寿命化工事	<input checked="" type="checkbox"/> その他工事 (法令対応等)
2021	0	<input type="checkbox"/> 長寿命化工事	<input type="checkbox"/> その他工事 (法令対応等)

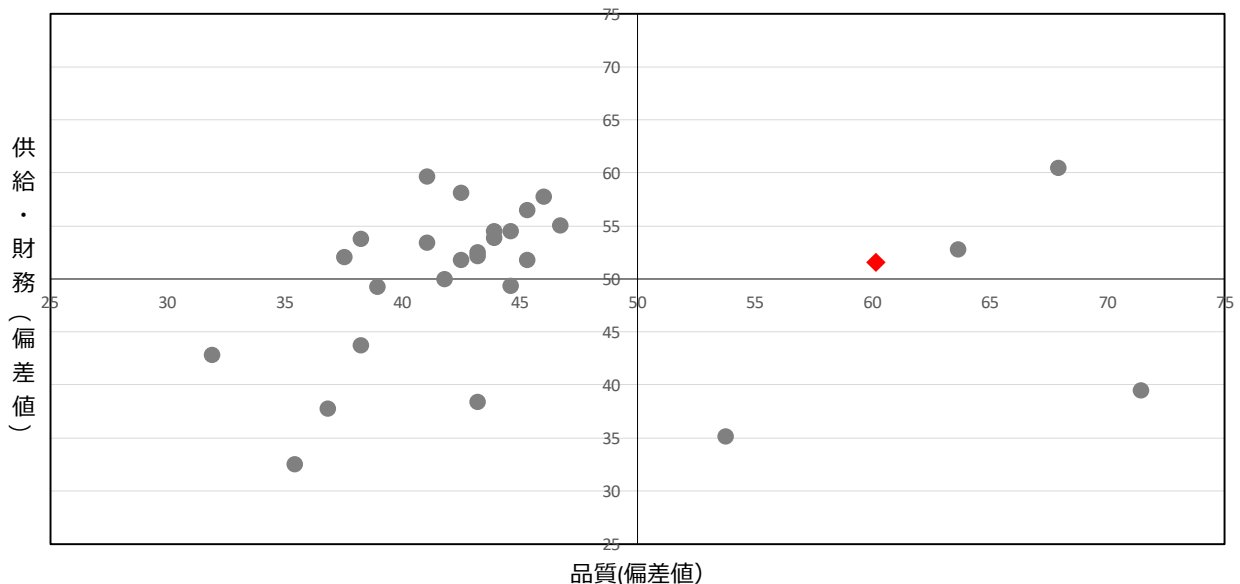
(注記) エネルギー使用量・二酸化炭素排出量
中学校全校 (28校) 合算分

4 施設現状分析

ソフト	項目	2022	2022平均	2022偏差値	2021
		利用率 (人/m ²)	0.06	0.05	
財務	利用率当たりの支出 (円/人)	49,366	95,736	54.4	53,238
	延床面積当たりの支出 (円/m ²)	2,818	2,629	46.5	3,039
ハード	品質	築年数 (年)	17	32.0	60.2

散布図 (施設用途ごとで作成)

【供給・財務 (縦) / 品質 (横)】



施設名	若園中学校
施設区分	学校教育系施設
施設用途	中学校
地区	若園
所管課	学校づくり推進課



1 基本情報 (複数棟の場合；建築年・建築構造・階数は床面積が一番大きい棟のものとします。)

所在地	花園町脇ノ田13番地3	区域区分等	第一種中高層住居専用地域	
年間開館日数	237 日	敷地面積/延床面積	31,380.00 m ²	8,913.19 m ²
運営形態	直営	指定管理期間	-	-
指定管理者	-	災害時の活用	緊急避難場所兼避難所	
棟の構成	管理棟、教室、特別教室棟、教室、特別教室棟、倉庫、便所、体育館倉庫、課外活動部室、課外活動部室、武道場、管理棟・印刷室、特別教室棟、屋外便所、プール専用付属室、渡り廊下棟、エレベーター・渡り廊下棟、倉庫、技術科棟			
建築年、構造	1979年	鉄筋コンクリート造	階数	地上 3 階 地下 0 階

2 利用状況

利用量(年間延べ利用者数等)(人)		児童数	
2022	2021	2022	2021
412	412	-	-

3 ランニングコスト

項目	2022		2021	
	支出(千円)		支出(千円)	
施設運営費	14,350	13,241	14,350	13,241
施設維持費	5,101	4,277	5,101	4,277
指定管理費	0	0	0	0
修繕費	5,409	10,331	5,409	10,331
合計	24,860	27,849	24,860	27,849

■エネルギー使用量・二酸化炭素排出量

項目	2022	2021
電気 (Kw)	4,279,534	4,127,100
ガス (m ³)	286,495	318,985
灯油等 (L)	35,502	43,631
CO2排出量 (t-CO2)	2,607.7	2,698.1

■改修費及び改修内容

年度	改修費(千円)	改修内容	
2022	281,142	■ 長寿命化工事	■ その他工事(法令対応等)
2021	344,216	■ 長寿命化工事	□ その他工事(法令対応等)

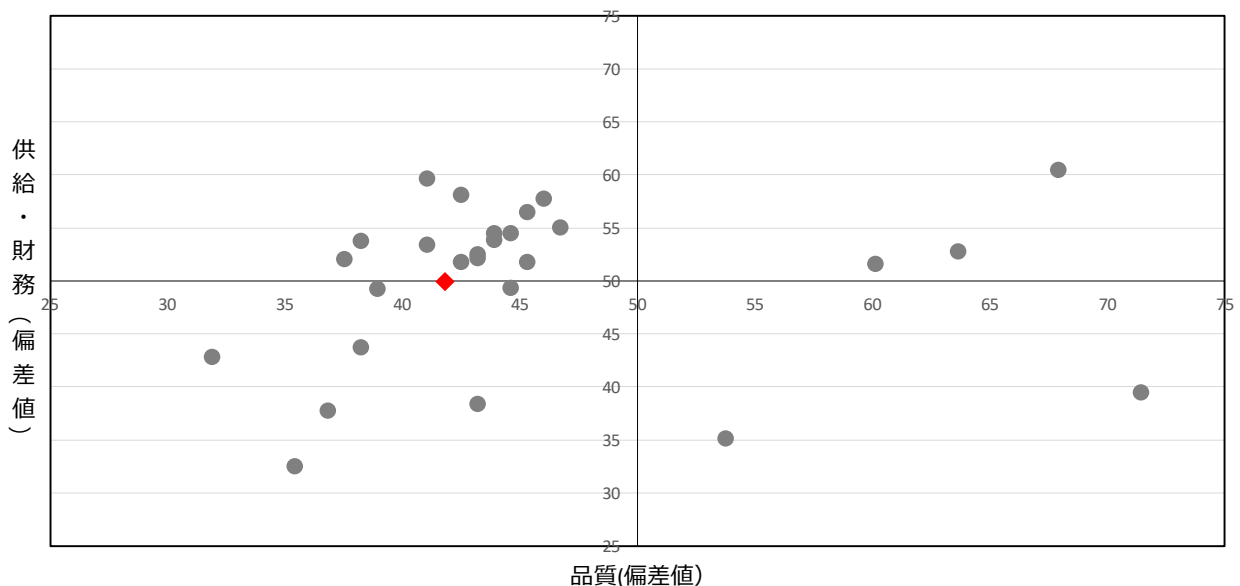
(注記) エネルギー使用量・二酸化炭素排出量
中学校全校(28校) 合算分

4 施設現状分析

ソフト	項目	2022	2022平均	2022偏差値	2021	
		利用率(人/m ²)	0.05	0.05		49.5
ハード	品質	利用率当たりの支出(円/人)	60,340	95,736	50.0	67,595
		延床面積当たりの支出(円/m ²)	2,790	2,629	47.0	3,125
ハード	品質	築年数(年)	43	32.0	41.9	

散布図(施設用途ごとで作成)

【供給・財務(縦) / 品質(横)】



施設名	前林中学校
施設区分	学校教育系施設
施設用途	中学校
地区	前林
所管課	学校づくり推進課



1 基本情報 (複数棟の場合：建築年・建築構造・階数は床面積が一番大きい棟のものとします。)

所在地	前林町行田60番地	区域区分等	市街化調整区域	
年間開館日数	237 日	敷地面積/延床面積	33,842.00 m ²	8,391.00 m ²
運営形態	直営	指定管理期間	-	-
指定管理者	-	災害時の活用	緊急避難場所兼避難所	
棟の構成	管理・普通教室・特別教室棟、教室、倉庫、倉庫、体育館、プール更衣室、プールシャワー室、プールシャワー室、プール機械室、課外活動部室、倉庫、倉庫、武道場、体育館倉庫、便所、便所、倉庫、屋外便所、多目的便所、エレベーター			
建築年、構造	1982年	鉄筋コンクリート造	階数	地上 4 階 地下 0 階

2 利用状況

利用量 (年間延べ利用者数等) (人)		児童数	
2022	2021	2022	2021
633	631	-	-

3 ランニングコスト

項目	2022		2021	
	支出 (千円)		支出 (千円)	
施設運営費	13,673	10,429	施設運営費	10,429
施設維持費	3,236	3,677	施設維持費	3,677
指定管理費	0	0	指定管理費	0
修繕費	7,658	1,039	修繕費	1,039
合計	24,567	15,145	合計	15,145

■エネルギー使用量・二酸化炭素排出量

項目	2022	2021
電気 (Kw)	4,279,534	4,127,100
ガス (m ³)	286,495	318,985
灯油等 (L)	35,502	43,631
CO2排出量 (t-CO2)	2,607.7	2,698.1

■改修費及び改修内容

年度	改修費 (千円)	改修内容	
2022	207	<input type="checkbox"/> 長寿命化工事	<input checked="" type="checkbox"/> その他工事 (法令対応等)
2021	46,200	<input checked="" type="checkbox"/> 長寿命化工事	<input type="checkbox"/> その他工事 (法令対応等)

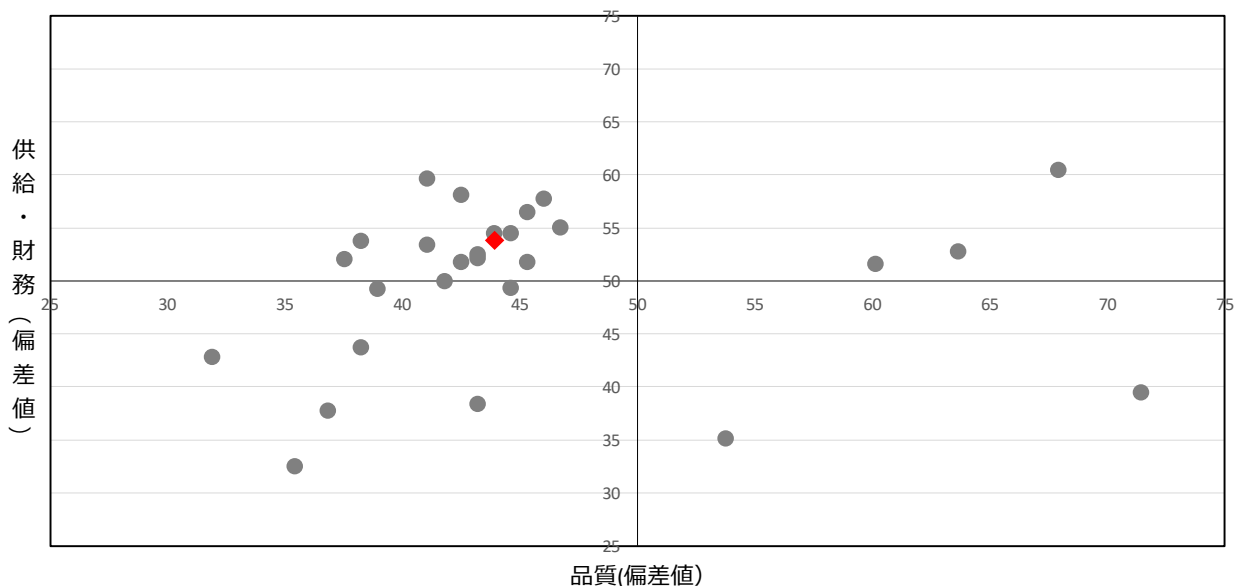
(注記) エネルギー使用量・二酸化炭素排出量
中学校全校 (28校) 合算分

4 施設現状分析

ソフト	項目	2022	2022平均	2022偏差値	2021
		利用率 (人/m ²)	0.08	0.05	
財務	利用率当たりの支出 (円/人)	38,811	95,736	55.4	24,002
	延床面積当たりの支出 (円/m ²)	2,928	2,629	44.4	1,805
ハード	品質	築年数 (年)	40	32.0	44.0

散布図 (施設用途ごとで作成)

【供給・財務 (縦) / 品質 (横)】



施設名	電神中学校
施設区分	学校教育系施設
施設用途	中学校
地区	電神
所管課	学校づくり推進課



1 基本情報 (複数棟の場合：建築年・建築構造・階数は床面積が一番大きい棟のものとします。)

所在地	電神町電神16番地1	区域区分等	市街化調整区域	
年間開館日数	237 日	敷地面積/延床面積	37,349.00 m ²	10,051.00 m ²
運営形態	直営	指定管理期間	-	-
指定管理者	-	災害時の活用	緊急避難場所兼避難所	
棟の構成	教室、教室、渡り廊下、教室、倉庫、燃料庫、特別教室棟、特別教室棟、技術棟、体育館、便所、課外活動部室、倉庫、倉庫、課外活動部室、武道場、体育館、便所、プール専用付属室、屋外便所、エレベーター・多目的便所棟、渡り廊下、ごみ置き場			
建築年、構造	1973年	鉄筋コンクリート造	階数	地上 3 階 地下 0 階

2 利用状況

利用量 (年間延べ利用者数等) (人)			
児童数		-	
2022	2021	2022	2021
710	710	-	-

3 ランニングコスト

項目	2022		2021	
	支出 (千円)			
施設運営費	15,975	12,501		
施設維持費	4,356	7,203		
指定管理費	0	0		
修繕費	10,690	4,483		
合計	31,021	24,187		

項目	2022		2021	
	収入 (千円)			
運営収入	0	0		
不動産貸出し	8	8		
国県支出金	6,570	0		
売電収入	0	0		
合計	6,578	8		

■エネルギー使用量・二酸化炭素排出量

項目	2022	2021
電気 (Kw)	4,279,534	4,127,100
ガス (m ³)	286,495	318,985
灯油等 (L)	35,502	43,631
CO2排出量 (t-CO2)	2,607.7	2,698.1

■改修費及び改修内容

年度	改修費 (千円)	改修内容	
2022	414	<input type="checkbox"/> 長寿命化工事	<input checked="" type="checkbox"/> その他工事 (法令対応等)
2021	2,155	<input checked="" type="checkbox"/> 長寿命化工事	<input type="checkbox"/> その他工事 (法令対応等)

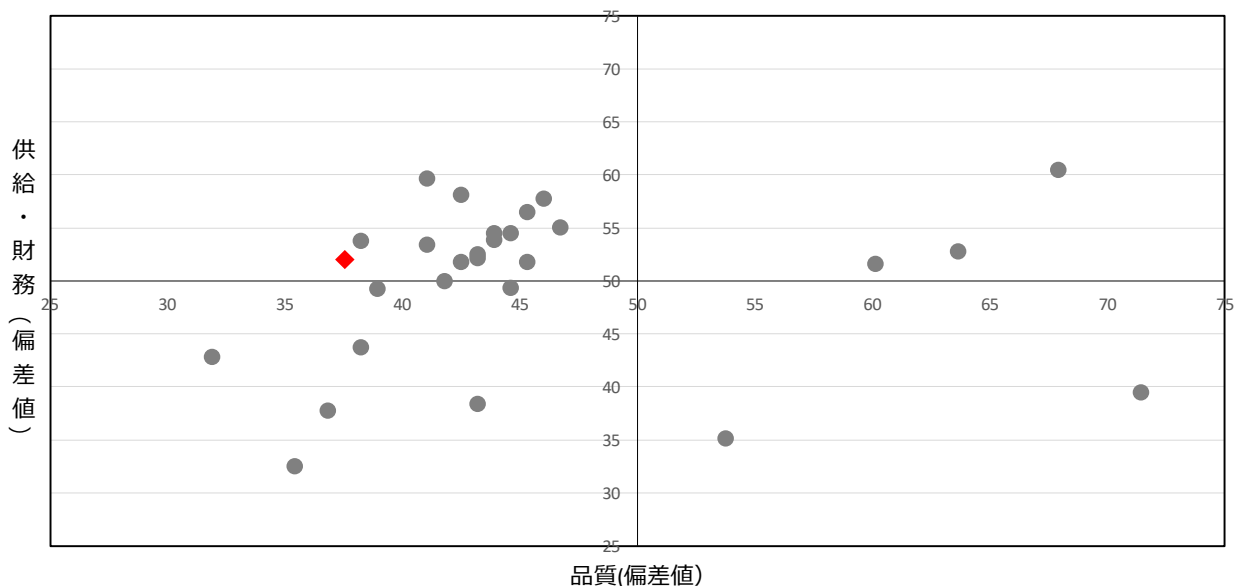
(注記) エネルギー使用量・二酸化炭素排出量
中学校全校 (28校) 合算分

4 施設現状分析

ソフト	項目	2022	2022平均	2022偏差値	2021	
		利用率 (人/m ²)	0.08	0.05		59.9
ハード	品質	利用率当たりの支出 (円/人)	43,692	95,736	52.1	34,067
		延床面積当たりの支出 (円/m ²)	3,087	2,629	41.4	2,407
		築年数 (年)	49	32.0	37.6	

散布図 (施設用途ごとで作成)

【供給・財務 (縦) / 品質 (横)】



施設名	井郷中学校
施設区分	学校教育系施設
施設用途	中学校
地区	井郷
所管課	学校づくり推進課



1 基本情報 (複数棟の場合：建築年・建築構造・階数は床面積が一番大きい棟のものとします。)

所在地	井上町1丁目10番地1	区域区分等	市街化調整区域	
年間開館日数	237 日	敷地面積/延床面積	28,863.00 m ²	7,578.00 m ²
運営形態	直営	指定管理期間	-	-
指定管理者	-	災害時の活用	緊急避難場所兼避難所	
棟の構成	ストープ倉庫、技術科棟・武道場、体育館、体育館便所、課外活動部室、倉庫、油庫、管理・特別教室棟、教室、プール更衣室、倉庫、陶芸教室、体育館倉庫、屋外便所、屋外便所、ごみ置場、エレベーター・多目的便所棟			
建築年、構造	1986年	鉄筋コンクリート造	階数	地上 4 階 地下 0 階

2 利用状況

利用量 (年間延べ利用者数等) (人)			
児童数		-	
2022	2021	2022	2021
469	469	-	-

3 ランニングコスト

項目	2022		2021	
	支出 (千円)		支出 (千円)	
施設運営費	13,605	13,108	13,605	13,108
施設維持費	2,518	4,504	2,518	4,504
指定管理費	0	0	0	0
修繕費	2,300	1,641	2,300	1,641
合計	18,423	19,253	18,423	19,253

項目	2022		2021	
	収入 (千円)		収入 (千円)	
運営収入	0	0	0	0
不動産貸出し	3	3	3	3
国県支出金	0	0	0	0
売電収入	0	0	0	0
合計	3	3	3	3

■エネルギー使用量・二酸化炭素排出量

項目	2022	2021
電気 (Kw)	4,279,534	4,127,100
ガス (m ³)	286,495	318,985
灯油等 (L)	35,502	43,631
CO2排出量 (t-CO2)	2,607.7	2,698.1

■改修費及び改修内容

年度	改修費 (千円)	改修内容	
2022	207	<input type="checkbox"/> 長寿命化工事	<input checked="" type="checkbox"/> その他工事 (法令対応等)
2021	0	<input type="checkbox"/> 長寿命化工事	<input type="checkbox"/> その他工事 (法令対応等)

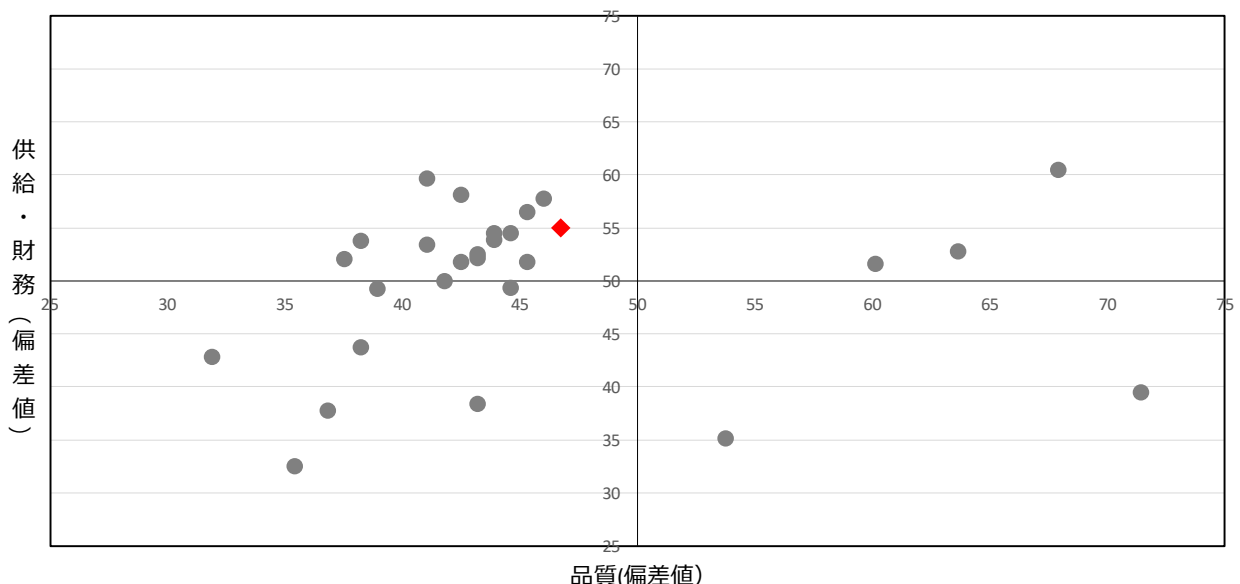
(注記) エネルギー使用量・二酸化炭素排出量
中学校全校 (28校) 合算分

4 施設現状分析

ソフト	項目	2022	2022平均	2022偏差値	2021
		利用率 (人/m ²)	0.07	0.05	
財務	利用率当たりの支出 (円/人)	39,282	95,736	55.3	41,052
	延床面積当たりの支出 (円/m ²)	2,432	2,629	53.8	2,541
ハード	品質	築年数 (年)	36	32.0	46.8

散布図 (施設用途ごとで作成)

【供給・財務 (縦) / 品質 (横)】



施設名	猿投中学校
施設区分	学校教育系施設
施設用途	中学校
地区	猿投
所管課	学校づくり推進課



1 基本情報 (複数棟の場合；建築年・建築構造・階数は床面積が一番大きい棟のものとします。)

所在地	加納町東股15番地		区域区分等	市街化調整区域	
年間開館日数	237	日	敷地面積/延床面積	28,133.00 m ²	7,408.00 m ²
運営形態	直営		指定管理期間	- ~ -	
指定管理者	-		災害時の活用	緊急避難場所兼避難所	
棟の構成	プール更衣室、プール機械室、管理・普通教室・特別教室棟、教室棟、油庫、特別教室棟、体育館、武道場、エレベーター・多目的便所棟、屋外便所、課外活動部室、教室・特別教室棟、渡り廊下				
建築年、構造	1984年	鉄筋コンクリート造	階数	地上 3 階	地下 0 階

2 利用状況

利用量 (年間延べ利用者数等) (人)		児童数	
2022	2021	2022	2021
439	439	-	-

3 ランニングコスト

項目	2022		2021	
	支出 (千円)		支出 (千円)	
施設運営費	10,388	7,988	施設運営費	7,988
施設維持費	3,280	5,089	施設維持費	5,089
指定管理費	0	0	指定管理費	0
修繕費	2,340	2,390	修繕費	2,390
合計	16,008	15,467	合計	15,467

■エネルギー使用量・二酸化炭素排出量

項目	2022	2021
電気 (Kw)	4,279,534	4,127,100
ガス (m ³)	286,495	318,985
灯油等 (L)	35,502	43,631
CO2排出量 (t-CO2)	2,607.7	2,698.1

■改修費及び改修内容

年度	改修費 (千円)	改修内容	
2022	207	<input type="checkbox"/> 長寿命化工事	<input checked="" type="checkbox"/> その他工事 (法令対応等)
2021	0	<input type="checkbox"/> 長寿命化工事	<input type="checkbox"/> その他工事 (法令対応等)

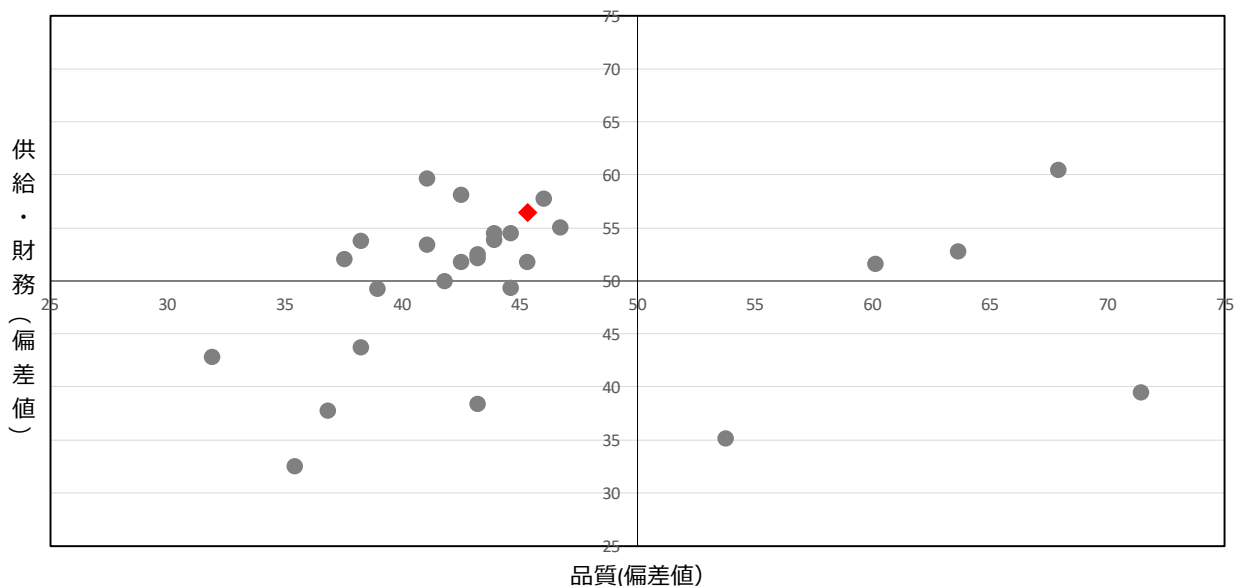
(注記) エネルギー使用量・二酸化炭素排出量
中学校全校 (28校) 合算分

4 施設現状分析

ソフト	項目	2022	2022平均	2022偏差値	2021
		利用率 (人/m ²)	0.06	0.05	
財務	利用率当たりの支出 (円/人)	36,465	95,736	55.6	35,233
	延床面積当たりの支出 (円/m ²)	2,161	2,629	58.9	2,088
ハード	品質	築年数 (年)	38	32.0	45.4

散布図 (施設用途ごとで作成)

【供給・財務 (縦) / 品質 (横)】



施設名	猿投台中学校
施設区分	学校教育系施設
施設用途	中学校
地区	猿投台
所管課	学校づくり推進課



1 基本情報 (複数棟の場合：建築年・建築構造・階数は床面積が一番大きい棟のものとします。)

所在地	青木町3丁目80番地	区域区分等	第二種中高層住居専用地域	
年間開館日数	237 日	敷地面積/延床面積	31,338.00 m ²	8,651.00 m ²
運営形態	直営	指定管理期間	-	-
指定管理者	-	災害時の活用	緊急避難場所兼避難所	
棟の構成	教室、倉庫、管理・教室棟、教室、体育館、体育館便所、教室、玄関、課外活動部室、倉庫、武道場、倉庫、倉庫、陶芸教室、倉庫、油庫、プール専用付属室、プール便所、エレベーター・多目的便所棟、渡り廊下			
建築年、構造	1982年	鉄筋コンクリート造	階数	地上 4 階 地下 0 階

2 利用状況

利用量 (年間延べ利用者数等) (人)			
児童数		-	
2022	2021	2022	2021
452	453	-	-

3 ランニングコスト

項目	2022		2021	
	支出 (千円)		支出 (千円)	
施設運営費	11,572	7,914		
施設維持費	2,900	4,030		
指定管理費	0	0		
修繕費	5,210	0		
合計	19,682	11,944		

項目	2022		2021	
	収入 (千円)		収入 (千円)	
運営収入	0	0		
不動産貸出し	10	11		
国県支出金	0	0		
売電収入	0	0		
合計	10	11		

■エネルギー使用量・二酸化炭素排出量

項目	2022	2021
電気 (Kw)	4,279,534	4,127,100
ガス (m ³)	286,495	318,985
灯油等 (L)	35,502	43,631
CO2排出量 (t-CO2)	2,607.7	2,698.1

■改修費及び改修内容

年度	改修費 (千円)	改修内容	
2022	207	<input type="checkbox"/> 長寿命化工事	<input checked="" type="checkbox"/> その他工事 (法令対応等)
2021	47,608	<input checked="" type="checkbox"/> 長寿命化工事	<input type="checkbox"/> その他工事 (法令対応等)

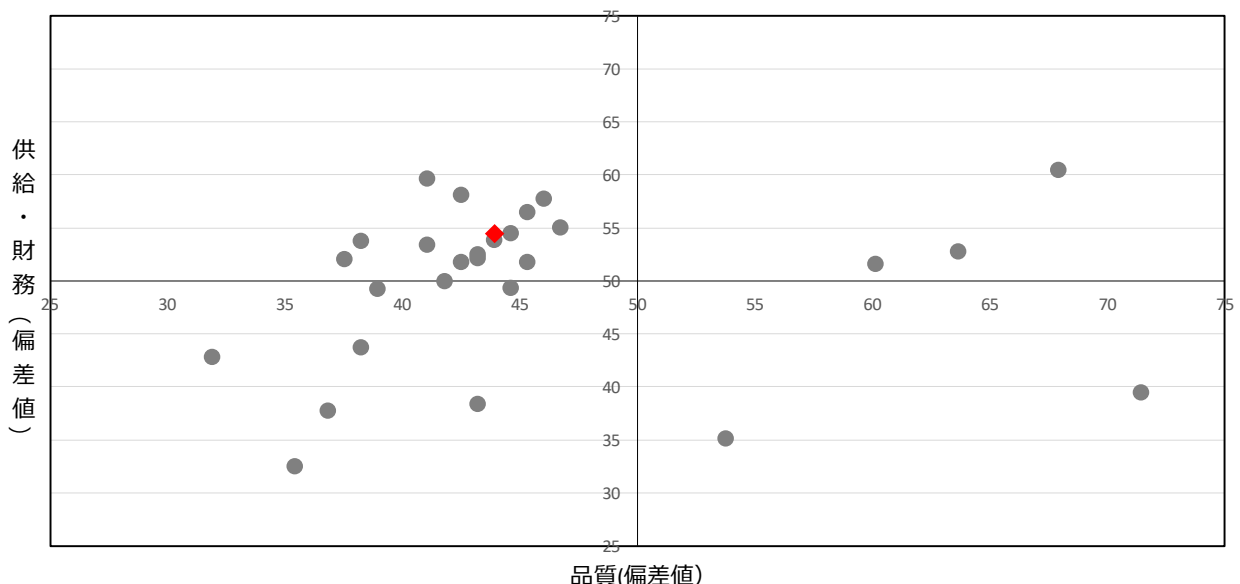
(注記) エネルギー使用量・二酸化炭素排出量
中学校全校 (28校) 合算分

4 施設現状分析

ソフト	項目	2022		2022平均		2022偏差値		2021	
		利用率 (人/m ²)	0.06	0.05	52.1	54.6	0.06		
財務	利用率当たりの支出 (円/人)	43,545	95,736	54.9	26,367				
	延床面積当たりの支出 (円/m ²)	2,276	2,629	56.7	1,381				
ハード	品質	築年数 (年)	40	32.0	44.0				

散布図 (施設用途ごとで作成)

【供給・財務 (縦) / 品質 (横)】



施設名	石野中学校
施設区分	学校教育系施設
施設用途	中学校
地区	石野
所管課	学校づくり推進課



1 基本情報 (複数棟の場合：建築年・建築構造・階数は床面積が一番大きい棟のものとします。)

所在地	カ石町井ノ上600番地1	区域区分等	市街化調整区域	
年間開館日数	237 日	敷地面積／延床面積	25,468.00 m ²	5,026.00 m ²
運営形態	直営	指定管理期間	-	~
指定管理者	-	災害時の活用	緊急避難場所兼避難所	
棟の構成	管理棟、教室、課外活動部室、技術棟、武道場、倉庫、体育館、便所、倉庫、農機具庫、倉庫、プール専用付属室、屋外便所			
建築年、構造	1981年	鉄筋コンクリート造	階数	地上 3 階 地下 0 階

2 利用状況

利用量 (年間延べ利用者数等) (人)		児童数	
2022	2021	2022	2021
79	79	-	-

3 ランニングコスト

項目	2022		2021	
	支出 (千円)		支出 (千円)	
施設運営費	7,672	6,075		
施設維持費	3,728	4,086		
指定管理費	0	0		
修繕費	4,758	2,163		
合計	16,158	12,324		

項目	2022		2021	
	収入 (千円)		収入 (千円)	
運営収入	0	0		
不動産貸出し	5	5		
国県支出金	0	0		
売電収入	0	0		
合計	5	5		

■エネルギー使用量・二酸化炭素排出量

項目	2022	2021
電気 (Kw)	4,279,534	4,127,100
ガス (m ³)	286,495	318,985
灯油等 (L)	35,502	43,631
CO2排出量 (t-CO2)	2,607.7	2,698.1

■改修費及び改修内容

年度	改修費 (千円)	改修内容	
2022	5,612	■ 長寿命化工事	■ その他工事 (法令対応等)
2021	0	□ 長寿命化工事	□ その他工事 (法令対応等)

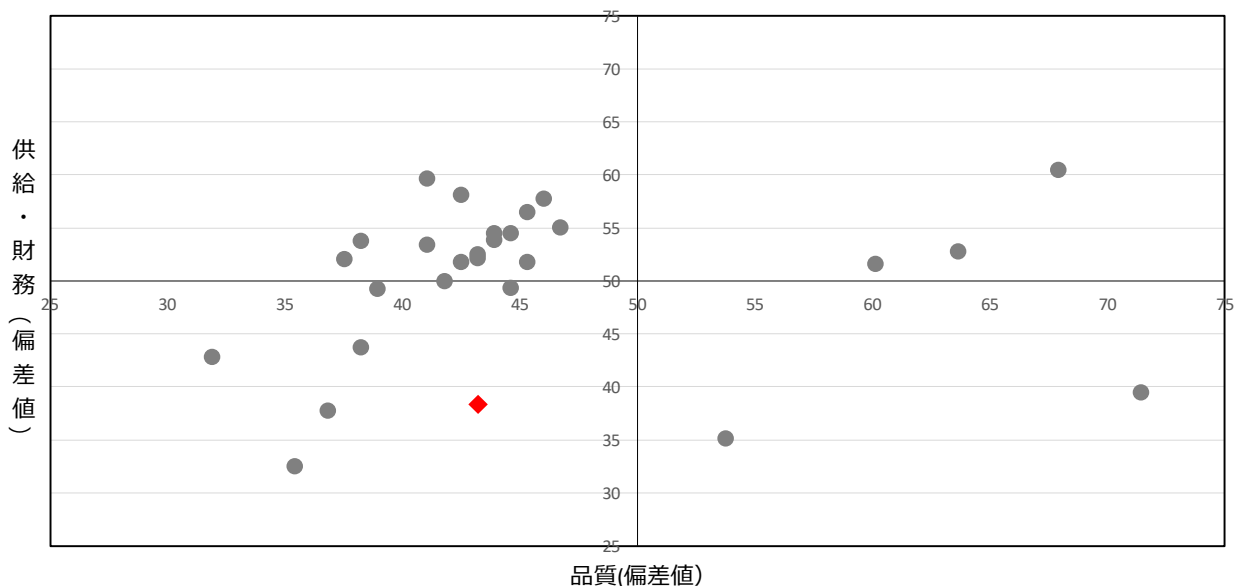
(注記) エネルギー使用量・二酸化炭素排出量
中学校全校 (28校) 合算分

4 施設現状分析

ソフト	項目	2022	2022平均	2022偏差値	2021
		利用率 (人/m ²)	0.02	0.05	
財務	利用率当たりの支出 (円/人)	204,532	95,736	39.8	156,000
	延床面積当たりの支出 (円/m ²)	3,215	2,629	39.0	2,453
ハード	品質	築年数 (年)	41	32.0	43.3

散布図 (施設用途ごとで作成)

【供給・財務 (縦) / 品質 (横)】



施設名	保見中学校
施設区分	学校教育系施設
施設用途	中学校
地区	保見
所管課	学校づくり推進課



1 基本情報 (複数棟の場合；建築年・建築構造・階数は床面積が一番大きい棟のものとします。)

所在地	保見町北山18番地		区域区分等	市街化調整区域	
年間開館日数	237	日	敷地面積／延床面積	37,247.00 m ²	8,536.00 m ²
運営形態	直営		指定管理期間	- ~ -	
指定管理者	-		災害時の活用	緊急避難場所兼避難所	
棟の構成	教室、特別教室棟、教室、倉庫、特別教室棟、体育館、課外活動部室、倉庫、倉庫、プール更衣室、プール機械室、プロパン庫、武道場、陶芸教室、倉庫、教室、教室、体育倉庫、屋外便所				
建築年、構造	1983年	鉄筋コンクリート造	階数	地上 4 階	地下 0 階

2 利用状況

利用量 (年間延べ利用者数等) (人)		児童数	
2022	2021	2022	2021
327	328	-	-

3 ランニングコスト

項目	2022		2021	
	支出 (千円)		支出 (千円)	
施設運営費	12,909	10,627		
施設維持費	3,039	4,309		
指定管理費	0	0		
修繕費	6,798	31,517		
合計	22,746	46,453		

項目	2022		2021	
	収入 (千円)		収入 (千円)	
運営収入	0	0		
不動産貸出し	2	2		
国県支出金	14,265	0		
売電収入	0	0		
合計	14,267	2		

■エネルギー使用量・二酸化炭素排出量

項目	2022	2021
電気 (Kw)	4,279,534	4,127,100
ガス (m ³)	286,495	318,985
灯油等 (L)	35,502	43,631
CO2排出量 (t-CO2)	2,607.7	2,698.1

■改修費及び改修内容

年度	改修費 (千円)	改修内容	
2022	603	<input type="checkbox"/> 長寿命化工事	<input checked="" type="checkbox"/> その他工事 (法令対応等)
2021	26,298	<input checked="" type="checkbox"/> 長寿命化工事	<input type="checkbox"/> その他工事 (法令対応等)

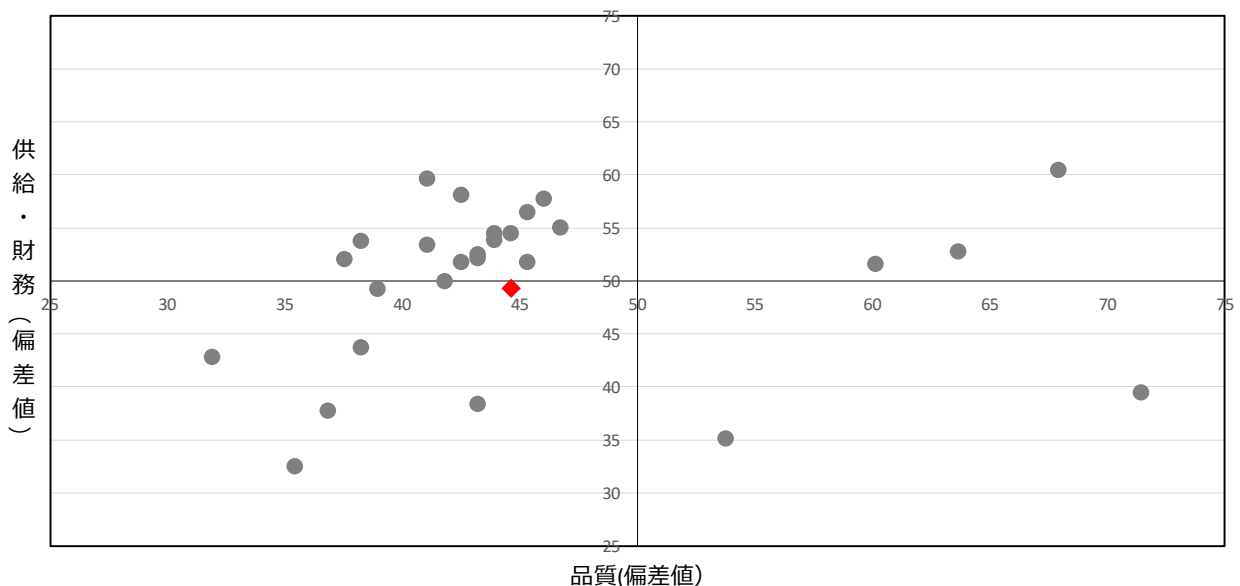
(注記) エネルギー使用量・二酸化炭素排出量
中学校全校 (28校) 合算分

4 施設現状分析

ソフト	項目	2022		2022平均		2022偏差値		2021	
		利用率 (人/m ²)	0.04	0.05	46.1	49.3	0.04	-	
財務	利用量当たりの支出 (円/人)	69,560	95,736	52.5	141,625				
	延床面積当たりの支出 (円/m ²)	2,665	2,629	49.4	5,443				
ハード	品質	築年数 (年)	39	32.0	44.7				

散布図 (施設用途ごとで作成)

【供給・財務 (縦) / 品質 (横)】



施設名	松平中学校
施設区分	学校教育系施設
施設用途	中学校
地区	松平
所管課	学校づくり推進課



1 基本情報 (複数棟の場合；建築年・建築構造・階数は床面積が一番大きい棟のものとします。)

所在地	九久平町河原畑37番地	区域区分等	市街化調整区域	
年間開館日数	237 日	敷地面積/延床面積	28,469.00 m ²	6,697.00 m ²
運営形態	直営	指定管理期間	-	~
指定管理者	-	災害時の活用	-	
棟の構成	体育館、体育館、体育館倉庫、教室、教室、教室、教室、武道場、陶芸教室、特別教室棟、器具倉庫、課外活動部室、便所、弓道場、的場、倉庫、プール専用付属室、倉庫、多目的便所、エレベーター・多目的便所棟			
建築年、構造	1981年	鉄筋コンクリート造	階数	地上 3 階 地下 0 階

2 利用状況

利用量 (年間延べ利用者数等) (人)		児童数	
2022	2021	2022	2021
281	281	-	-

3 ランニングコスト

項目	2022		2021	
	支出 (千円)			
施設運営費	10,101	7,979		
施設維持費	3,925	7,364		
指定管理費	0	0		
修繕費	1,735	1,570		
合計	15,761	16,913		

項目	2022		2021	
	収入 (千円)			
運営収入	0	0		
不動産貸出し	30	22		
国県支出金	0	0		
売電収入	0	0		
合計	30	22		

■エネルギー使用量・二酸化炭素排出量

項目	2022	2021
電気 (Kw)	4,279,534	4,127,100
ガス (m ³)	286,495	318,985
灯油等 (L)	35,502	43,631
CO2排出量 (t-CO2)	2,607.7	2,698.1

■改修費及び改修内容

年度	改修費 (千円)	改修内容	
2022	207	<input type="checkbox"/> 長寿命化工事	<input checked="" type="checkbox"/> その他工事 (法令対応等)
2021	0	<input type="checkbox"/> 長寿命化工事	<input type="checkbox"/> その他工事 (法令対応等)

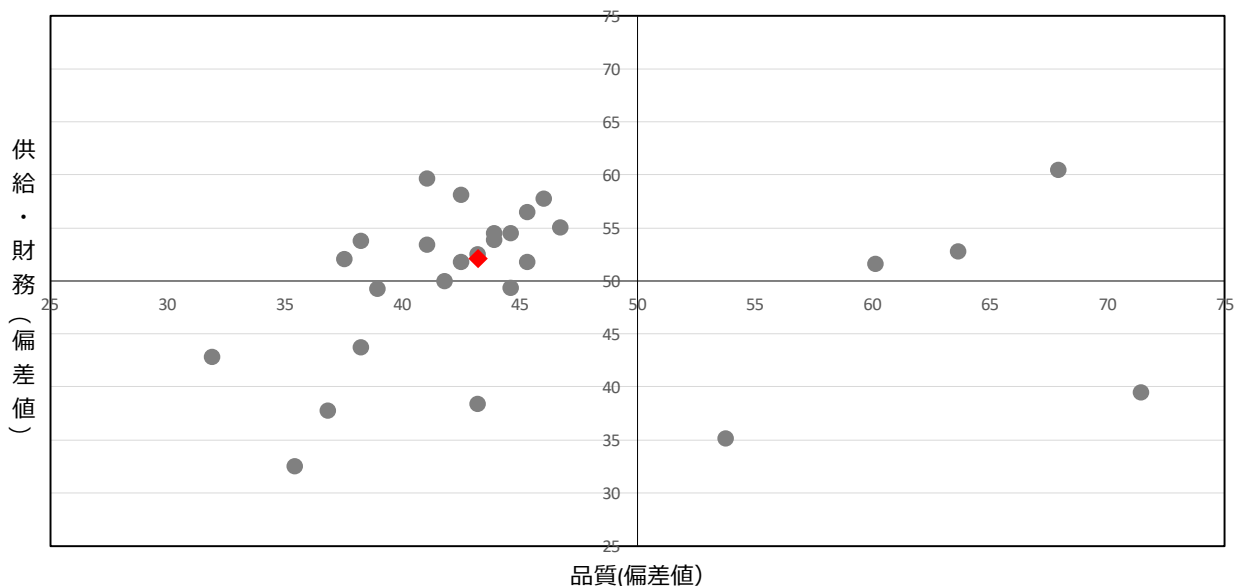
(注記) エネルギー使用量・二酸化炭素排出量
中学校全校 (28校) 合算分

4 施設現状分析

ソフト	項目	2022	2022平均	2022偏差値	2021
		利用率 (人/m ²)	0.05	0.05	47.7
財務	利用率当たりの支出 (円/人)	56,089	95,736	53.8	60,189
	延床面積当たりの支出 (円/m ²)	2,354	2,629	55.2	2,526
ハード	品質	築年数 (年)	41	32.0	43.3

散布図 (施設用途ごとで作成)

【供給・財務 (縦) / 品質 (横)】



施設名	藤岡中学校
施設区分	学校教育系施設
施設用途	中学校
地区	藤岡
所管課	学校づくり推進課



1 基本情報 (複数棟の場合；建築年・建築構造・階数は床面積が一番大きい棟のものとします。)

所在地	木瀬町稽古屋1163番地3	区域区分等	市街化調整区域	
年間開館日数	237 日	敷地面積／延床面積	57,482.00 m ²	9,515.00 m ²
運営形態	直営	指定管理期間	-	-
指定管理者	-	災害時の活用	緊急避難場所兼避難所	
棟の構成	特別教室・普通教室棟、食堂、体育館、プール附属室（トイレ、更衣室）、プール附属室（トイレ、更衣室、機械室）、屋外便所、教室、技術棟・武道場、教室、課外活動部室、特別教室、ごみ置場、教室（更衣室・印刷室）、教室（相談室）			
建築年、構造	1975年	鉄筋コンクリート造	階数	地上 3 階 地下 0 階

2 利用状況

利用量（年間延べ利用者数等）（人）		児童数	
2022	2021	2022	2021
214	214	-	-

3 ランニングコスト

項目	2022		2021	
	支出(千円)		支出(千円)	
施設運営費	9,333	7,414		
施設維持費	3,536	3,699		
指定管理費	0	0		
修繕費	7,869	0		
合計	20,738	11,113		

■エネルギー使用量・二酸化炭素排出量

項目	2022	2021
電気 (Kw)	4,279,534	4,127,100
ガス (m ³)	286,495	318,985
灯油等 (L)	35,502	43,631
CO2排出量 (t-CO2)	2,607.7	2,698.1

■改修費及び改修内容

年度	改修費 (千円)	改修内容	
2022	0	<input type="checkbox"/> 長寿命化工事	<input type="checkbox"/> その他工事 (法令対応等)
2021	49,311	<input checked="" type="checkbox"/> 長寿命化工事	<input type="checkbox"/> その他工事 (法令対応等)

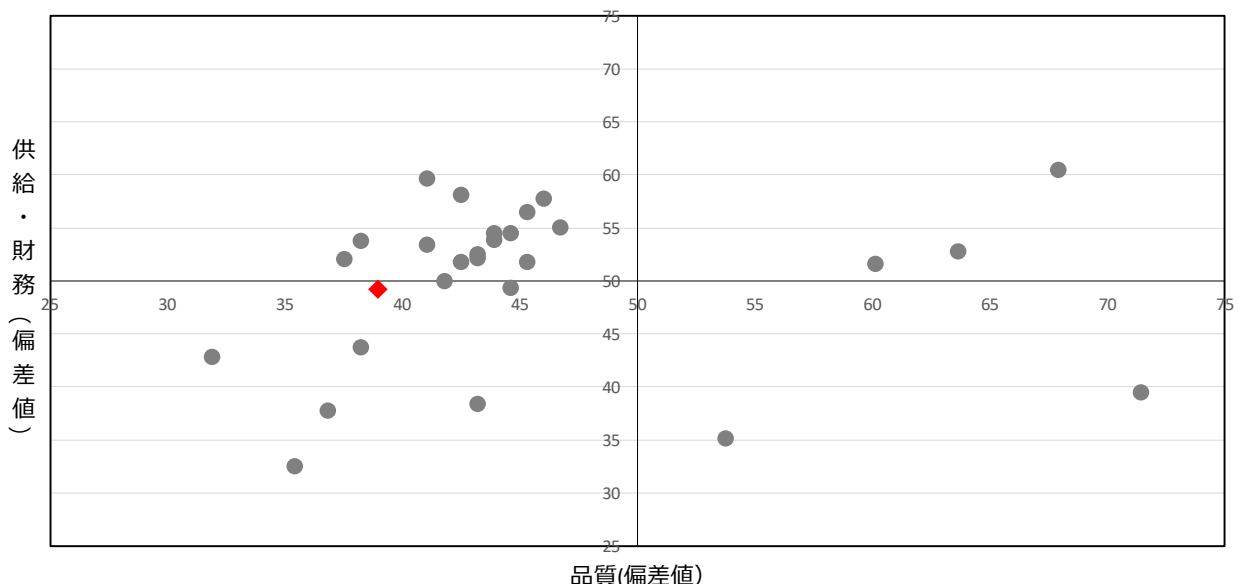
(注記) エネルギー使用量・二酸化炭素排出量
中学校全校 (28校) 合算分

4 施設現状分析

ソフト	項目	2022	2022平均	2022偏差値	2021	
		利用率 (人/m ²)	0.03	0.05	39.3	0.03
ハード	品質	利用率当たりの支出 (円/人)	96,907	95,736	49.9	51,930
		延床面積当たりの支出 (円/m ²)	2,180	2,629	58.5	1,168
	築年数 (年)	47	32.0	39.0		

散布図 (施設用途ごとで作成)

【供給・財務 (縦) / 品質 (横)】



施設名	藤岡南中学校
施設区分	学校教育系施設
施設用途	中学校
地区	藤岡南
所管課	学校づくり推進課



1 基本情報 (複数棟の場合：建築年・建築構造・階数は床面積が一番大きい棟のものとします。)

所在地	西中山町蔵屋敷86番地1	区域区分等	市街化調整区域	
年間開館日数	237 日	敷地面積/延床面積	28,127.00 m ²	9,333.00 m ²
運営形態	直営	指定管理期間	-	~
指定管理者	-	災害時の活用	-	
棟の構成	教室、教室、武道場、渡り廊下、体育館、プール専用付属室、弓道場(射場)、弓道場(的場)、課外活動部室			
建築年、構造	2010年	鉄筋コンクリート造	階数	地上 4 階 地下 0 階

2 利用状況

利用量(年間延べ利用者数等)(人)		児童数	
2022	2021	2022	2021
324	324	-	-

3 ランニングコスト

項目	2022		2021	
	支出(千円)		支出(千円)	
施設運営費	12,678	10,086	12,678	10,086
施設維持費	3,531	4,379	3,531	4,379
指定管理費	0	0	0	0
修繕費	3,202	696	3,202	696
合計	19,411	15,161	19,411	15,161

■エネルギー使用量・二酸化炭素排出量

項目	2022	2021
電気 (Kw)	4,279,534	4,127,100
ガス (m ³)	286,495	318,985
灯油等 (L)	35,502	43,631
CO2排出量 (t-CO2)	2,607.7	2,698.1

■改修費及び改修内容

年度	改修費(千円)	改修内容	
2022	207	<input type="checkbox"/> 長寿命化工事	<input checked="" type="checkbox"/> その他工事(法令対応等)
2021	0	<input type="checkbox"/> 長寿命化工事	<input type="checkbox"/> その他工事(法令対応等)

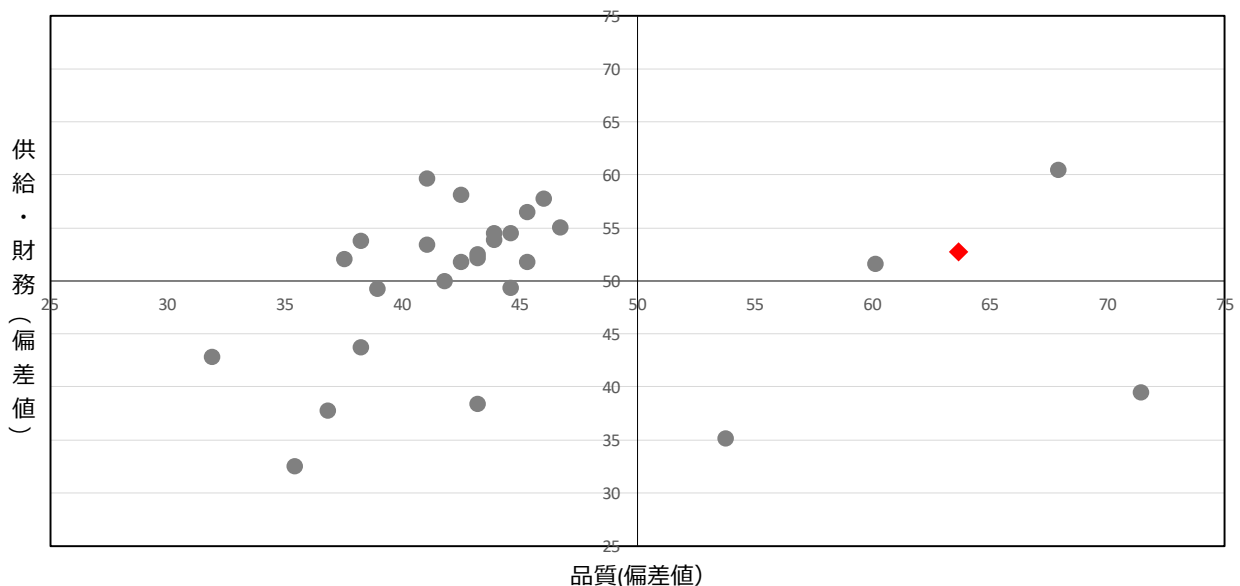
(注記) エネルギー使用量・二酸化炭素排出量
中学校全校(28校)合算分

4 施設現状分析

ソフト	項目	2022	2022平均	2022偏差値	2021
		利用率(人/m ²)	0.04	0.05	
財務	利用率当たりの支出(円/人)	59,911	95,736	53.4	46,794
	延床面積当たりの支出(円/m ²)	2,080	2,629	60.4	1,625
ハード	品質	築年数(年)	12	32.0	63.8

散布図(施設用途ごとで作成)

【供給・財務(縦) / 品質(横)】



施設名	小原中学校
施設区分	学校教育系施設
施設用途	中学校
地区	小原
所管課	学校づくり推進課



1 基本情報 (複数棟の場合：建築年・建築構造・階数は床面積が一番大きい棟のものとします。)

所在地	永太郎町馬場59番地			区域区分等	都市計画区域外		
年間開館日数	237	日		敷地面積/延床面積	20,734.00	㎡	4,738.00
運営形態	直営			指定管理期間	-	~	-
指定管理者	-			災害時の活用	-		
棟の構成	コンピュータ室、プール専用付属室、食堂、特別教室棟、体育倉庫、特別教室棟、プール専用付属室、体育館、教室、エレベータ・多目的便所棟、屋外便所						
建築年、構造	1974年	鉄筋コンクリート造		階数	地上	2	階
					地下	0	階

2 利用状況

利用量(年間延べ利用者数等)(人)	
児童数	
2022	2021
69	69

3 ランニングコスト

項目	2022		2021	
	支出(千円)			
施設運営費	6,266		4,785	
施設維持費	2,897		5,140	
指定管理費	0		0	
修繕費	2,680		0	
合計	11,843		9,925	

■エネルギー使用量・二酸化炭素排出量

項目	2022	2021
電気 (Kw)	4,279,534	4,127,100
ガス (m)	286,495	318,985
灯油等 (L)	35,502	43,631
CO2排出量 (t-CO2)	2,607.7	2,698.1

■改修費及び改修内容

年度	改修費(千円)	改修内容	
2022	0	<input type="checkbox"/> 長寿命化工事	<input type="checkbox"/> その他工事(法令対応等)
2021	0	<input type="checkbox"/> 長寿命化工事	<input type="checkbox"/> その他工事(法令対応等)

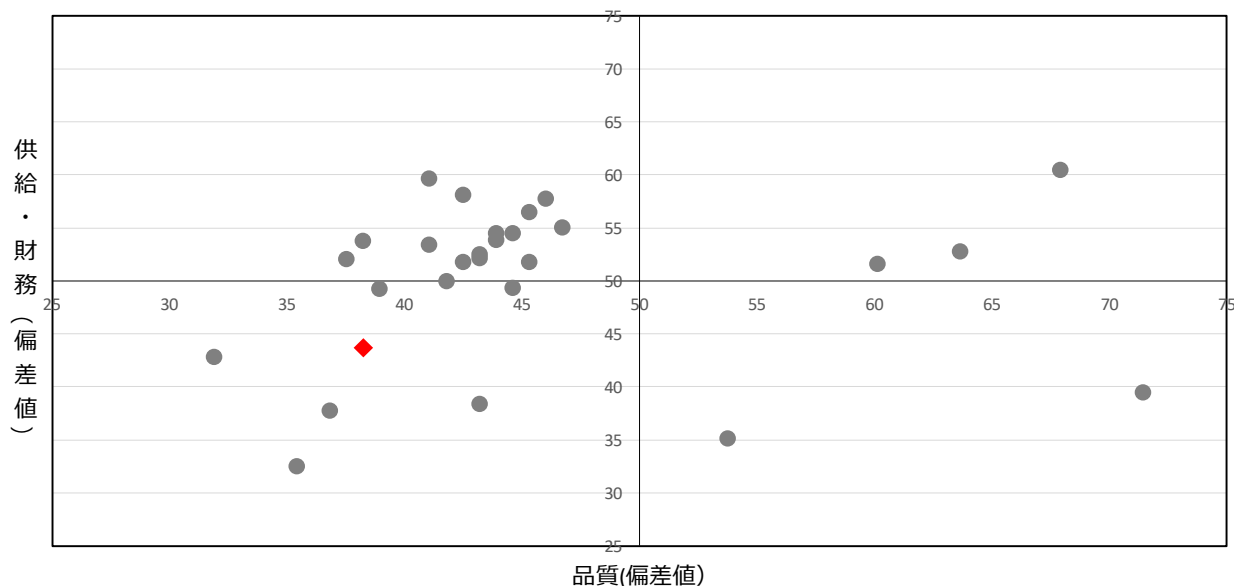
(注記) エネルギー使用量・二酸化炭素排出量
中学校全校(28校)合算分

4 施設現状分析

ソフト	項目	2022	2022平均	2022偏差値	2021
		利用率(人/㎡)	0.02	0.05	
財務	利用率当たりの支出(円/人)	171,638	95,736	42.9	143,841
	延床面積当たりの支出(円/㎡)	2,500	2,629	52.5	2,095
ハード	品質	築年数(年)	48	32.0	38.3

散布図(施設用途ごとで作成)

【供給・財務(縦) / 品質(横)】



施設名	足助中学校
施設区分	学校教育系施設
施設用途	中学校
地区	足助
所管課	学校づくり推進課



1 基本情報 (複数棟の場合; 建築年・建築構造・階数は床面積が一番大きい棟のものとします。)

所在地	足助町梶平58番地			区域区分等	都市計画区域外		
年間開館日数	237 日			敷地面積/延床面積	28,181.00 m ²	7,166.60 m ²	
運営形態	直営			指定管理期間	- ~ -		
指定管理者	-			災害時の活用	緊急避難場所兼避難所		
棟の構成	校舎、管理・教室棟、用務員室、特別教室棟、便所、体育館・武道場、プール減菌室、ろ過器室、プール倉庫、プール管理棟、更衣室、屋外便所、弓道場(5人立)、的場、倉庫、倉庫						
建築年、構造	1965年	鉄筋コンクリート造		階数	地上 3 階	地下 0 階	

2 利用状況

利用量(年間延べ利用者数等)(人)		児童数	
2022	2021	2022	2021
176	176	-	-

3 ランニングコスト

項目	2022		2021	
	支出(千円)	9,256	7,885	7,885
施設運営費	2,393	1,976	1,976	
施設維持費	0	0	0	
指定管理費	10,548	0	0	
修繕費	22,197	9,861	9,861	
合計				

項目	2022		2021	
	収入(千円)	0	0	0
運営収入	17	17	17	
不動産貸出し	0	0	0	
国県支出金	0	0	0	
売電収入	17	17	17	
合計				

■エネルギー使用量・二酸化炭素排出量

項目	2022	2021
電気 (Kw)	4,279,534	4,127,100
ガス (m ³)	286,495	318,985
灯油等 (L)	35,502	43,631
CO2排出量 (t-CO2)	2,607.7	2,698.1

■改修費及び改修内容

年度	改修費(千円)	改修内容	
2022	34,815	■ 長寿命化工事	■ その他工事(法令対応等)
2021	5,596	■ 長寿命化工事	□ その他工事(法令対応等)

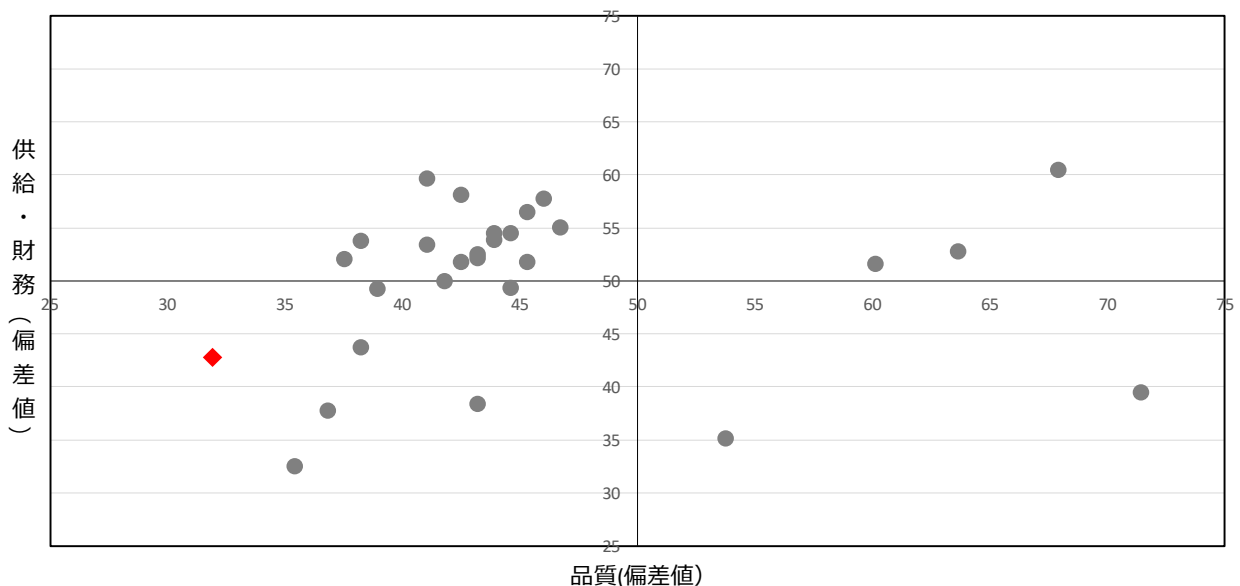
(注記) エネルギー使用量・二酸化炭素排出量
中学校全校(28校) 合算分

4 施設現状分析

ソフト	項目	2022		2022平均		2022偏差値		2021	
		利用率(人/m ²)	0.03	0.05	40.2	42.9	0.03		
財務	利用率当たりの支出(円/人)	126,120	95,736	47.2	56,029				
	延床面積当たりの支出(円/m ²)	3,098	2,629	41.2	1,376				
ハード	品質	築年数(年)	57	32.0	32.0				

散布図(施設用途ごとで作成)

【供給・財務(縦) / 品質(横)】



施設名	下山中学校
施設区分	学校教育系施設
施設用途	中学校
地区	下山
所管課	学校づくり推進課



1 基本情報 (複数棟の場合：建築年・建築構造・階数は床面積が一番大きい棟のものとします。)

所在地	大沼町青木1番地		区域区分等	都市計画区域外	
年間開館日数	237	日	敷地面積/延床面積	49,113.00 m ²	6,021.00 m ²
運営形態	直営		指定管理期間	- ~ -	
指定管理者	-		災害時の活用	緊急避難場所兼避難所	
棟の構成	管理・普通教室・特別教室棟、体育館、プール専用付属室、体育倉庫、射場、渡り廊下(技術室)、渡り廊下、管理棟、渡り廊下、特別教室棟、渡り廊下、校舎、屋外倉庫				
建築年、構造	1972年	鉄筋コンクリート造	階数	地上 3 階	地下 0 階

2 利用状況

利用量(年間延べ利用者数等)(人)		児童数	
2022	2021	2022	2021
82	82	-	-

3 ランニングコスト

項目	2022		2021	
	支出(千円)		支出(千円)	
施設運営費	8,536	6,568		
施設維持費	2,026	2,810		
指定管理費	0	0		
修繕費	8,370	15,136		
合計	18,932	24,514		

項目	2022		2021	
	収入(千円)		収入(千円)	
運営収入	0	0		
不動産貸出し	23	24		
国県支出金	0	0		
売電収入	0	0		
合計	23	24		

■エネルギー使用量・二酸化炭素排出量

項目	2022	2021
電気 (Kw)	4,279,534	4,127,100
ガス (m ³)	286,495	318,985
灯油等 (L)	35,502	43,631
CO2排出量 (t-CO2)	2,607.7	2,698.1

■改修費及び改修内容

年度	改修費(千円)	改修内容	
2022	0	<input type="checkbox"/> 長寿命化工事	<input type="checkbox"/> その他工事(法令対応等)
2021	4,212	<input type="checkbox"/> 長寿命化工事	<input checked="" type="checkbox"/> その他工事(法令対応等)

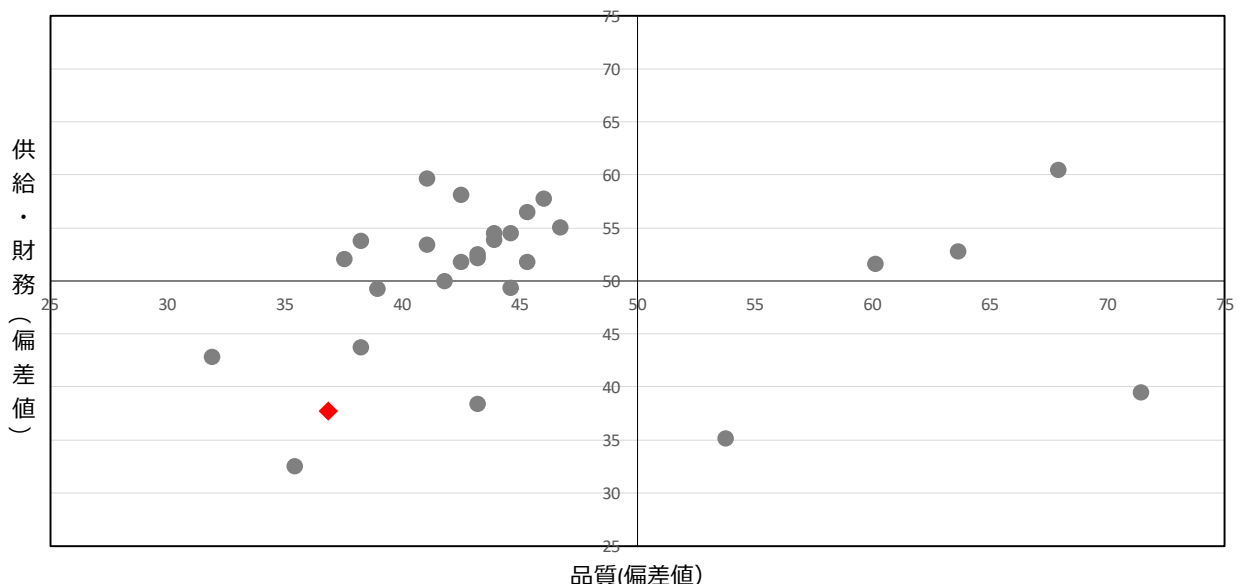
(注記) エネルギー使用量・二酸化炭素排出量
中学校全校(28校) 合算分

4 施設現状分析

ソフト	項目	2022	2022平均	2022偏差値	2021
		利用率(人/m ²)	0.02	0.05	
財務	利用率当たりの支出(円/人)	230,879	95,736	37.4	298,952
	延床面積当たりの支出(円/m ²)	3,145	2,629	40.3	4,072
ハード	品質	築年数(年)	50	32.0	36.9

散布図(施設用途ごとで作成)

【供給・財務(縦) / 品質(横)】



施設名	旭中学校
施設区分	学校教育系施設
施設用途	中学校
地区	旭
所管課	学校づくり推進課



1 基本情報 (複数棟の場合：建築年・建築構造・階数は床面積が一番大きい棟のものとします。)

所在地	杉本町羽根1番地1		区域区分等	都市計画区域外	
年間開館日数	237	日	敷地面積/延床面積	60,013.00 m ²	5,857.00 m ²
運営形態	直営		指定管理期間	- ~ -	
指定管理者	-		災害時の活用	-	
棟の構成	管理・教室棟、体育館、プール等、倉庫・トイレ、倉庫				
建築年、構造	1996年	鉄筋コンクリート造	階数	地上 3 階	地下 0 階

2 利用状況

利用量 (年間延べ利用者数等) (人)		児童数	
2022	2021	2022	2021
39	39	-	-

3 ランニングコスト

項目	2022		2021	
	支出 (千円)			
施設運営費	10,664	8,961		
施設維持費	2,392	2,491		
指定管理費	0	0		
修繕費	2,185	0		
合計	15,241	11,452		

■エネルギー使用量・二酸化炭素排出量

項目	2022	2021
電気 (Kw)	4,279,534	4,127,100
ガス (m ³)	286,495	318,985
灯油等 (L)	35,502	43,631
CO2排出量 (t-CO2)	2,607.7	2,698.1

■改修費及び改修内容

年度	改修費 (千円)	改修内容	
2022	0	<input type="checkbox"/> 長寿命化工事	<input type="checkbox"/> その他工事 (法令対応等)
2021	0	<input type="checkbox"/> 長寿命化工事	<input type="checkbox"/> その他工事 (法令対応等)

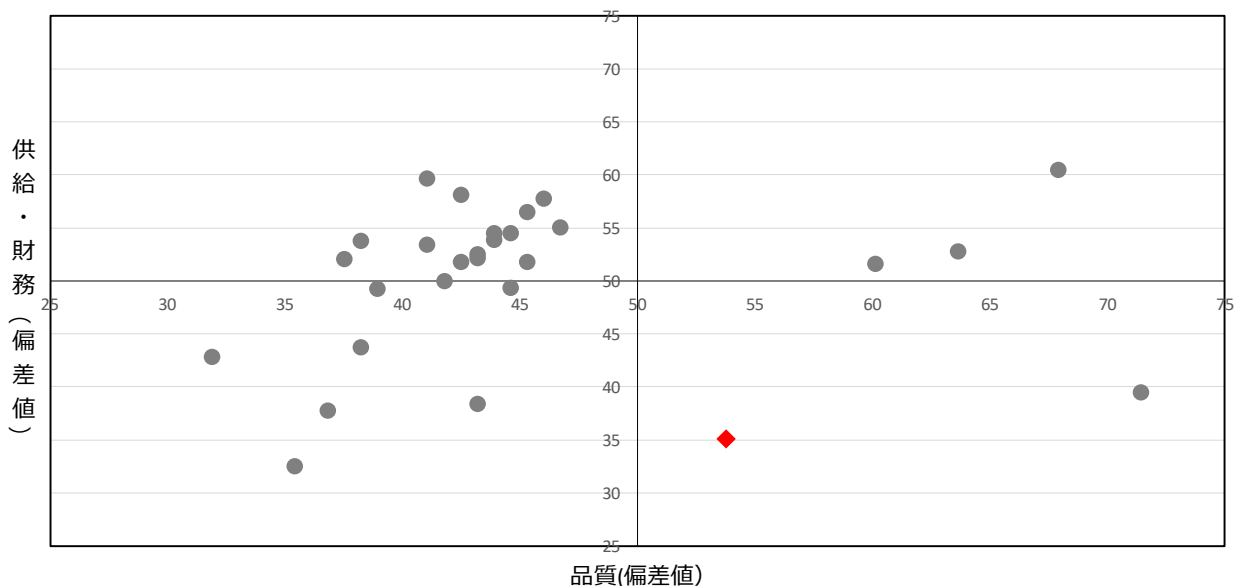
(注記) エネルギー使用量・二酸化炭素排出量
中学校全校 (28校) 合算分

4 施設現状分析

ソフト	項目	2022	2022平均	2022偏差値	2021
		利用率 (人/m ²)	0.01	0.05	
財務	利用率当たりの支出 (円/人)	390,795	95,736	22.4	293,642
	延床面積当たりの支出 (円/m ²)	2,603	2,629	50.5	1,956
ハード	品質	築年数 (年)	26	32.0	53.9

散布図 (施設用途ごとで作成)

【供給・財務 (縦) / 品質 (横)】



施設名	稲武中学校
施設区分	学校教育系施設
施設用途	中学校
地区	稲武
所管課	学校づくり推進課



1 基本情報 (複数棟の場合；建築年・建築構造・階数は床面積が一番大きい棟のものとします。)

所在地	桑原町鐘鑄場270番地		区域区分等	都市計画区域外	
年間開館日数	237	日	敷地面積/延床面積	18,419.00 m ²	6,680.12 m ²
運営形態	直営		指定管理期間	- ~ -	
指定管理者	-		災害時の活用	緊急避難場所兼避難所	
棟の構成	管理・普通教室・特別教室棟、便所、多目的ホール、特別教室、器具庫、職員更衣室兼倉庫、倉庫、倉庫、体育館、武道場、弓道場、的場、プール専用付属室				
建築年、構造	1970年	鉄筋コンクリート造	階数	地上 3 階	地下 0 階

2 利用状況

利用量 (年間延べ利用者数等) (人)		児童数	
2022	2021	2022	2021
37	37	-	-

3 ランニングコスト

項目	2022		2021	
	支出 (千円)			
施設運営費	8,827	6,627		
施設維持費	1,875	2,783		
指定管理費	0	0		
修繕費	6,709	1,297		
合計	17,411	10,707		

項目	2022		2021	
	収入 (千円)			
運営収入	0	0		
不動産貸出し	3	3		
国県支出金	0	0		
売電収入	0	0		
合計	3	3		

■エネルギー使用量・二酸化炭素排出量

項目	2022	2021
電気 (Kw)	4,279,534	4,127,100
ガス (m ³)	286,495	318,985
灯油等 (L)	35,502	43,631
CO2排出量 (t-CO2)	2,607.7	2,698.1

■改修費及び改修内容

年度	改修費 (千円)	改修内容	
2022	207	<input type="checkbox"/> 長寿命化工事	<input checked="" type="checkbox"/> その他工事 (法令対応等)
2021	1,851	<input type="checkbox"/> 長寿命化工事	<input checked="" type="checkbox"/> その他工事 (法令対応等)

(注記) エネルギー使用量・二酸化炭素排出量
中学校全校 (28校) 合算分

4 施設現状分析

ソフト	項目	2022		2022平均		2022偏差値		2021
		利用率 (人/m ²)	0.01	0.05	32.1	32.5	0.01	
財務	利用率当たりの支出 (円/人)	470,568	95,736	14.9		289,379		
	延床面積当たりの支出 (円/m ²)	2,607	2,629	50.5		1,603		
ハード	品質	築年数 (年)	52	32.0	35.5			

散布図 (施設用途ごとで作成)

【供給・財務 (縦) / 品質 (横)】

