

森林の整備目標の数値等の検討

2017年3月2日
とよた森づくり委員会事務局

2017/3/2

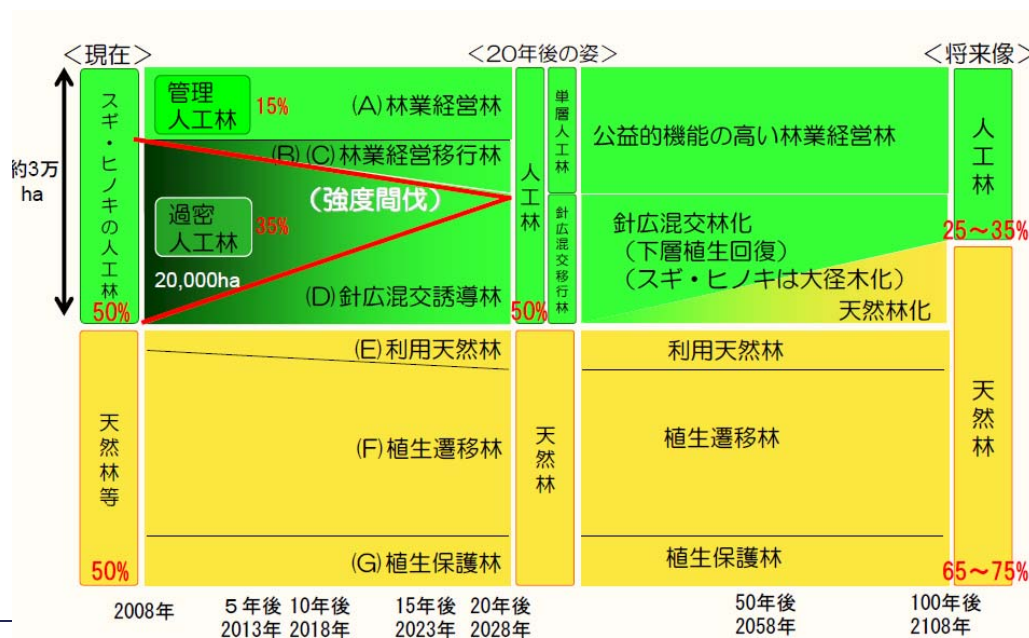
(C)とよた森づくり委員会事務局 2017

森林の整備目標

2

■ 2028年までに目標とする森林の将来像へ向けて誘導

- 人工林・天然林の比率は統計に基づく
- 管理人工林と過密人工林の割合は、平成17年度「矢作川 森の健康診断の結果」に基づく



とよた森づくり委員会事務局 2017

■ 現状と課題

- 100年の森づくり構想・森づくり基本計画のベースデータは森林簿
 - ただし、森林簿の精度に課題があり、人工林がどこにどれだけあるのか不明の可能性
- 矢作川森の健康診断結果より、市内の間伐手遅れ状態の人工林は間伐対象人工林面積の2/3と設定
- 100年の森づくり構想策定から10年が経過し、森林の全体的な状況を把握する必要性
 - 過密人工林の解消状況はどれくらいか？
 - 防災上の観点から優先的に着手すべき箇所はどこか？



■ 対策の方向性

- 航空写真分析を実施し、その分析結果をもとにこれまでの取り組みを評価
- 評価結果を踏まえて、より戦略的な間伐計画の立案と間伐施策の実施

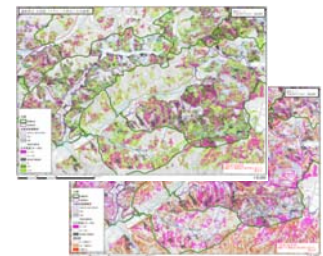
航空写真分析結果に基づく整備目標・間伐計画の検討

■ 目的

- 100年の森づくり構想策定から10年経過した現時点において森林の全体的な状況を把握

■ 手法

- 航空写真から作成した立体モデルによる過密人工林の分析により、本数密度が高く間伐の実施が望ましい人工林を把握
- 森づくり団地計画の作成状況との重ね合わせることで、団地計画対象外の過密人工林の分布状況を把握



■ 期待される成果

- 構想・計画の基礎数値の更新
- 森林区分の見せる化、マッピングの検討
- 間伐事業地の選択、団地化のガイドマップ
- 保全すべき区域の抽出

森林整備目標ならびに
間伐計画の戦略的な更新

詳細は次頁「森づくり構想・森づくり基本計画
基礎数値シート」を参照

森づくり構想・森づくり基本計画 基礎数値シート：豊田市森づくり情報基本整備業務（H26年度航空写真（H25.12～H26.1撮影）より解析）

H29.2.8暫定
取扱注意

単位：ha・%

	区域面積	森林面積	森林率	国有林	県有林	農林公社	市有林	私有林
豊田	29,011	12,227	42%	0	0	198	116	11,913
藤岡	6,558	5,003	76%	0	483	32	66	4,436
小原	7,454	6,355	85%	575	201	127	70	5,383
足助	19,312	17,337	90%	442	1,055	670	742	14,431
下山	11,418	9,918	87%	1	70	412	165	9,272
旭	8,216	6,919	84%	0	178	291	61	6,388
稲武	9,863	8,337	85%	0	0	462	37	8,338
計	91,832	66,096	72%	1,018	1,987	2,192	1,257	60,161

※私有林には、市有林管理されていない市有地なども含まれている。

単位：ha・%

	国有林	県有林	農林公社	市有林	私有林	森林面積	樹種別割合
スギ	44	273	453	185	8,785	9,739	14.6%
ヒノキ	455	915	1,429	636	17,788	21,210	31.8%
マツ	95	114	76	133	3,612	4,030	6.1%
落葉	298	663	206	276	25,929	27,366	44.5%
常緑	123	21	12	22	2,101	2,279	
竹	1	1	14	2	1,869	1,888	3.0%
その他	3	1	1	2	77	84	
計	1,018	1,987	2,192	1,257	60,161	66,596	100.0%

本数密度	国有林	県有林	農林公社	市有林	計画対象森林(間伐計画基礎数値)		
					私有林	団地内(H27.3時点)	団地外(H27.3時点)
スギヒノキ	499	1,188	1,882	821	26,573	6,721	19,852
～500未満	8	150	33	30	1,289	282	1,008
500以上～900未満	72	246	149	171	6,721	1,952	4,769
900以上～1100未満	58	118	133	100	4,058	1,093	2,965
1100以上～1300未満	81	142	223	118	4,743	1,218	3,525
1300以上～1500未満	72	125	254	102	3,698	890	2,808
1500以上～1600未満	27	45	102	36	1,134	260	875
1600以上～2000未満	102	171	433	136	3,257	693	2,565
2000以上	80	190	556	127	1,672	333	1,339

相対幹距	国有林	県有林	農林公社	市有林	計画対象森林(間伐計画基礎数値)		
					私有林	団地内(H27.3時点)	団地外(H27.3時点)
スギヒノキ	499	1,188	1,882	821	26,573	6,721	19,852
20以上	158	329	462	197	5,209	1,014	4,194
18以上～20未満	61	125	236	99	2,528	640	1,888
16以上～18未満	77	182	363	144	4,034	1,082	2,952
15以上～16未満	43	110	213	83	2,677	739	1,938
14以上～15未満	43	112	200	83	2,979	829	2,149
13以上～14未満	40	106	164	74	3,015	838	2,178
13未満	77	224	245	142	6,131	1,579	4,552