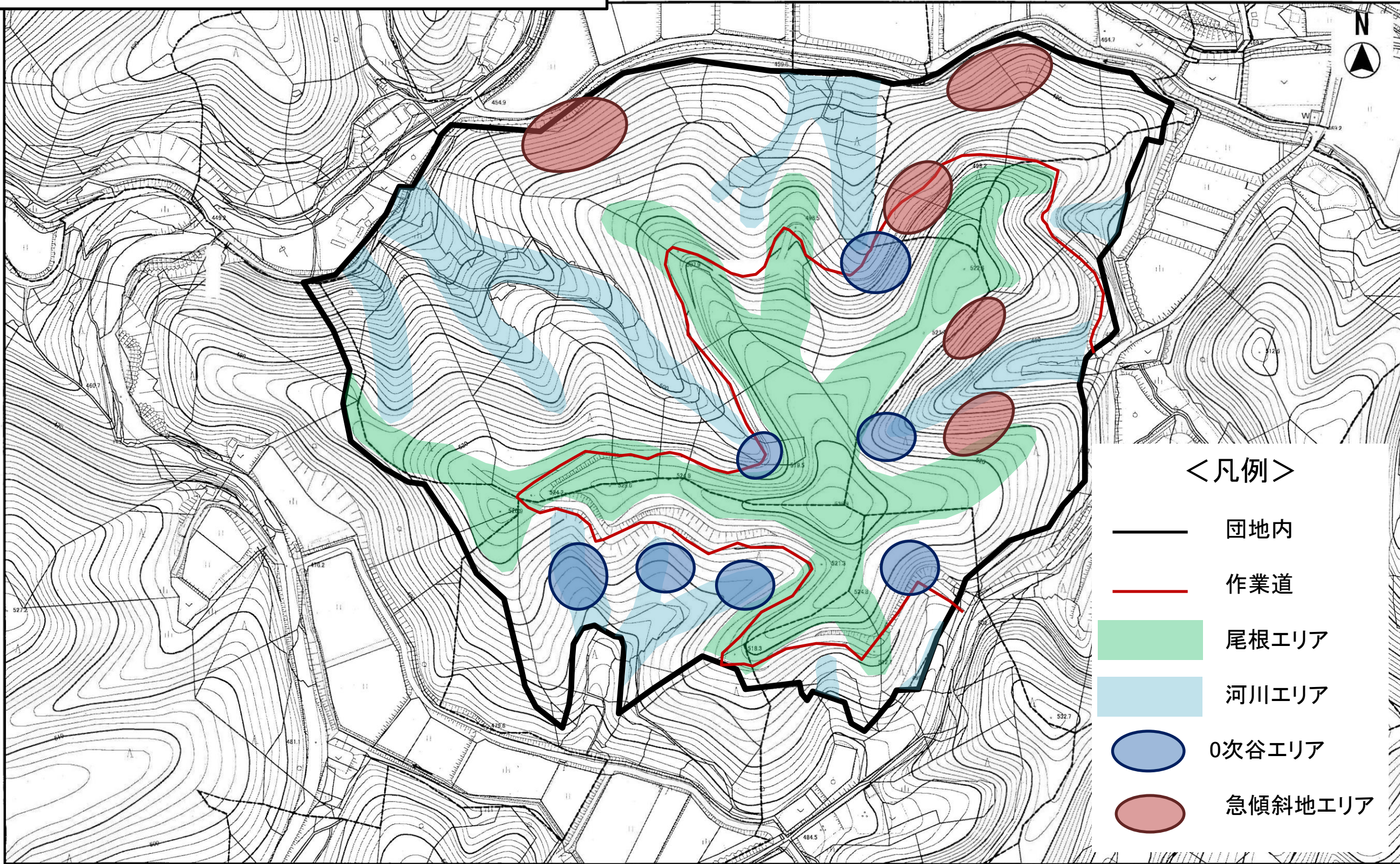


人工林のゾーニング作業マップ

2017年3月2日

とよた森づくり委員会事務局

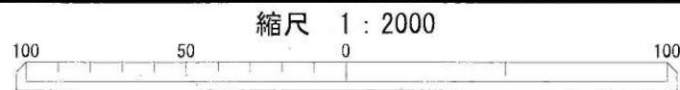
① 針広混交林化ゾーン見取り図



<凡例>

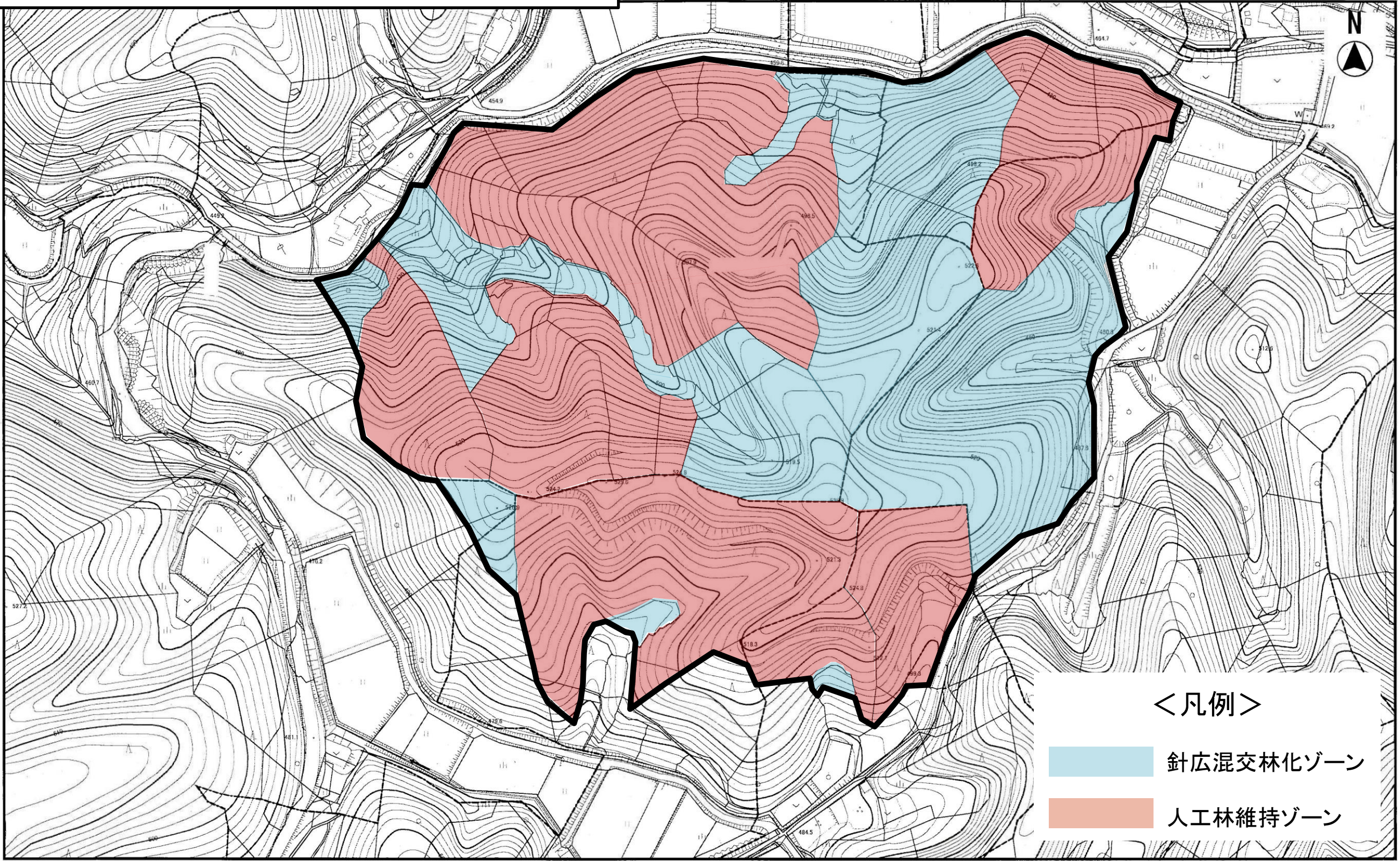
- 団地内
- 作業道
- 尾根エリア
- 河川エリア
- 0次谷エリア
- 急傾斜地エリア

2017年02月08日 14時43分34秒
73228
森林課





・この地図は参考図であり、内容を証明するものではありません。
図形情報の時点、精度についてご確認の上ご利用ください。
・この図面は「現地調査」用に作成された「所有者地番」の参考図で、
土地境界線等についての法的な説明力はありませんので、
他の目的への使用及びコピー・配布などしないでください。

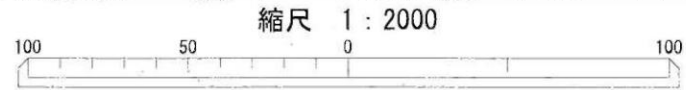
② ゾーニング図(現場調査前)



<凡例>

-  針広混交林化ゾーン
-  人工林維持ゾーン

2017年02月08日 14時43分34秒
73228
森林課



・この地図は参考図であり、内容を証明するものではありません。
図形情報の時点、精度についてご確認の上ご利用ください。
・この図面は「現地調査」用に作成された「所有者地番」の参考図で、
土地境界線等についての法的な説明力はありませんので、
他の目的への使用及びコピー・配布などはしないでください。

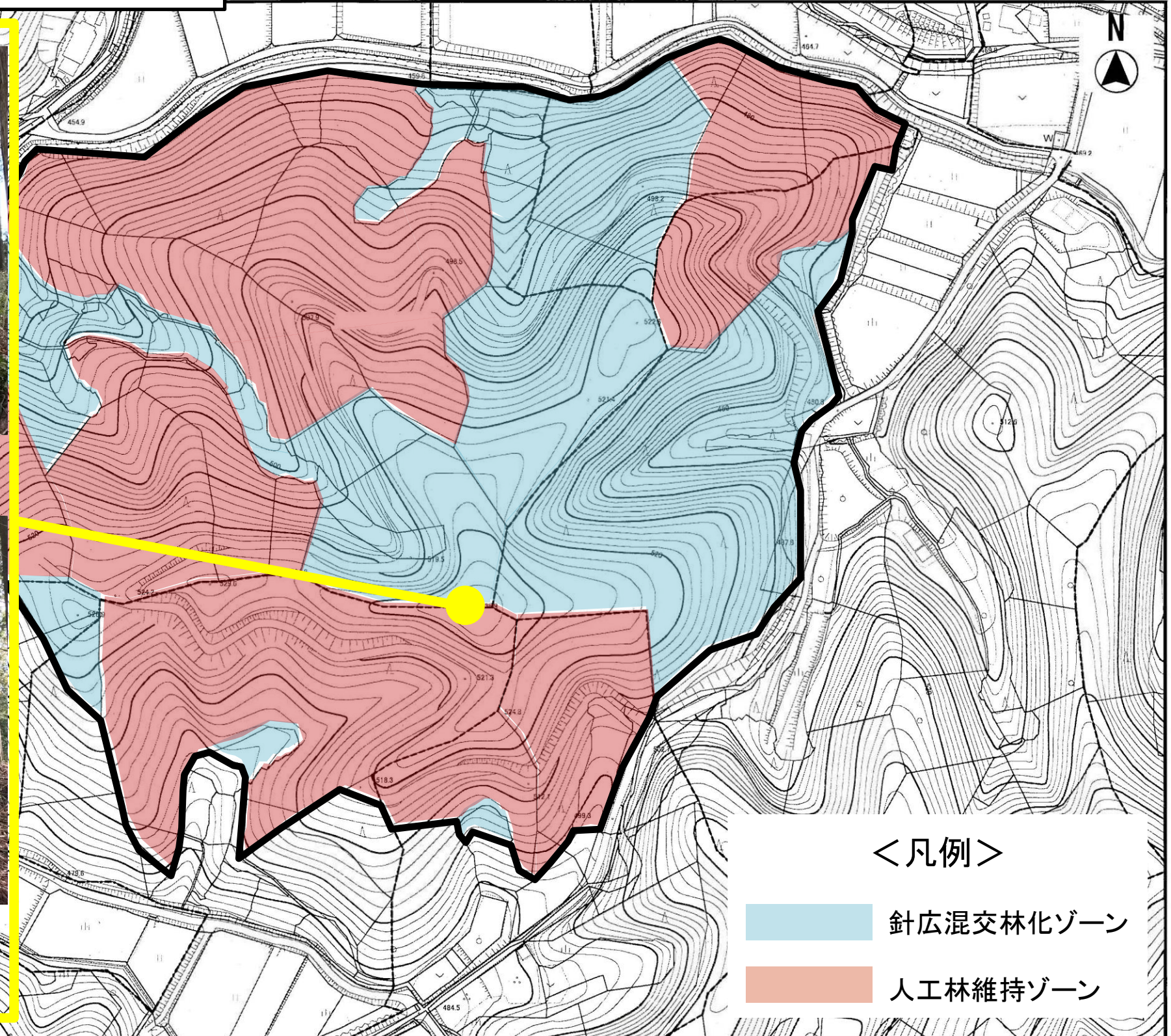
③ 現場調査



尾根部・20m幅



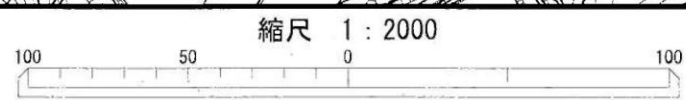
ヒノキ・スギ
DBH20-50cm
高さ18-23m



<凡例>

- 針広混交林化ゾーン
- 人工林維持ゾーン

2017年02月08日 14時43分34秒
73228
森林課



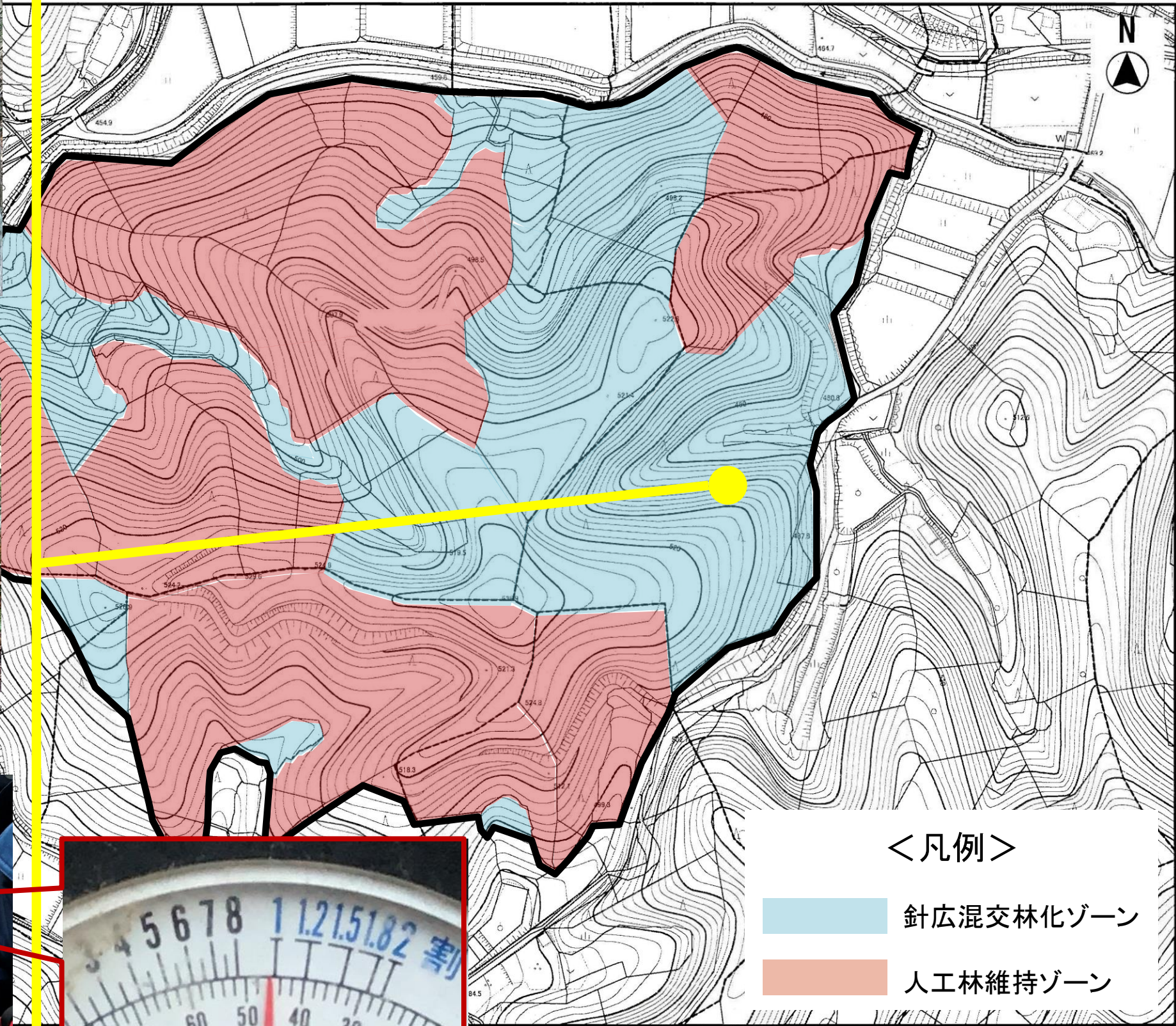
・この地図は参考図であり、内容を証明するものではありません。
図形情報の時点、精度についてご確認の上ご利用ください。
・この図面は「現地調査」用に作成された「所有者地番」の参考図で、土地境界線等についての法的な説明力はありませんので、他の目的への使用及びコピー・配布などはしないでください。





45度 急傾斜地



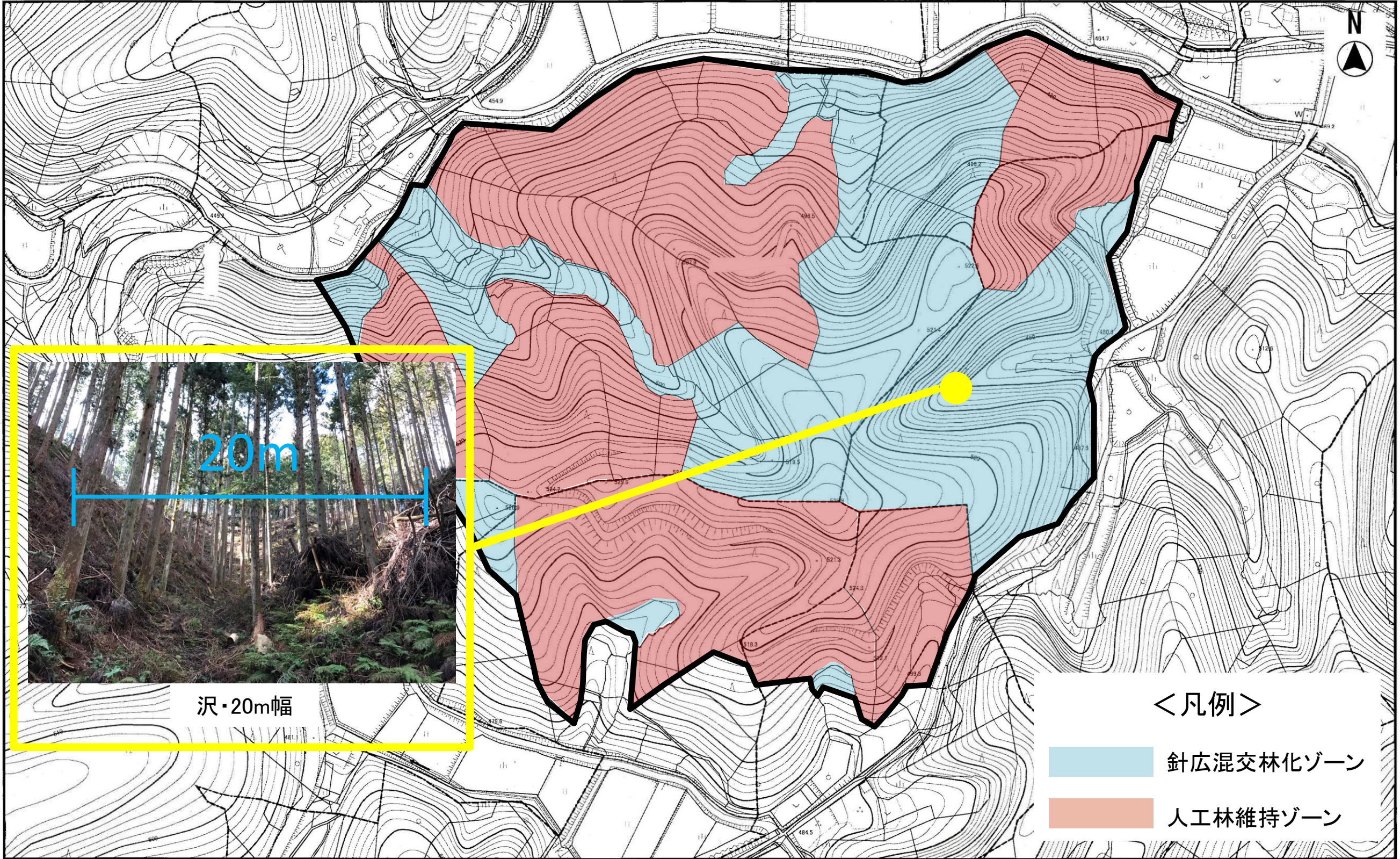
上部から



<凡例>

-  針広混交林化ゾーン
-  人工林維持ゾーン

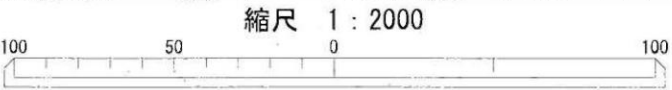
・この地図は参考図であり、内容を証明するものではありません。
 図形情報の時点、精度についてご確認の上ご利用ください。
 ・この図面は「現地調査」用に作成された「所有者地番」の参考図で、
 土地境界線等についての法的な説明力はありませんので、
 他の目的への使用及びコピー・配布などはしないでください。



[Blank box]



2017年02月08日 14時43分34秒
73228
森林課



<凡例>

- 針広混交林化ゾーン
- 人工林維持ゾーン

・この地図は参考図であり、内容を証明するものではありません。
図形情報の時点、精度についてご確認の上ご利用ください。
・この図面は「現地調査」用に作成された「所有者地番」の参考図で、土地境界線等についての法的な説明力はありませんので、他の目的への使用及びコピー・配布などはしないでください。

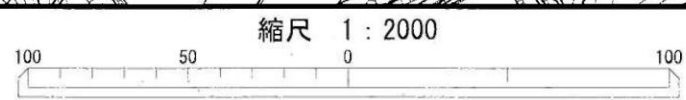


0次谷

<凡例>

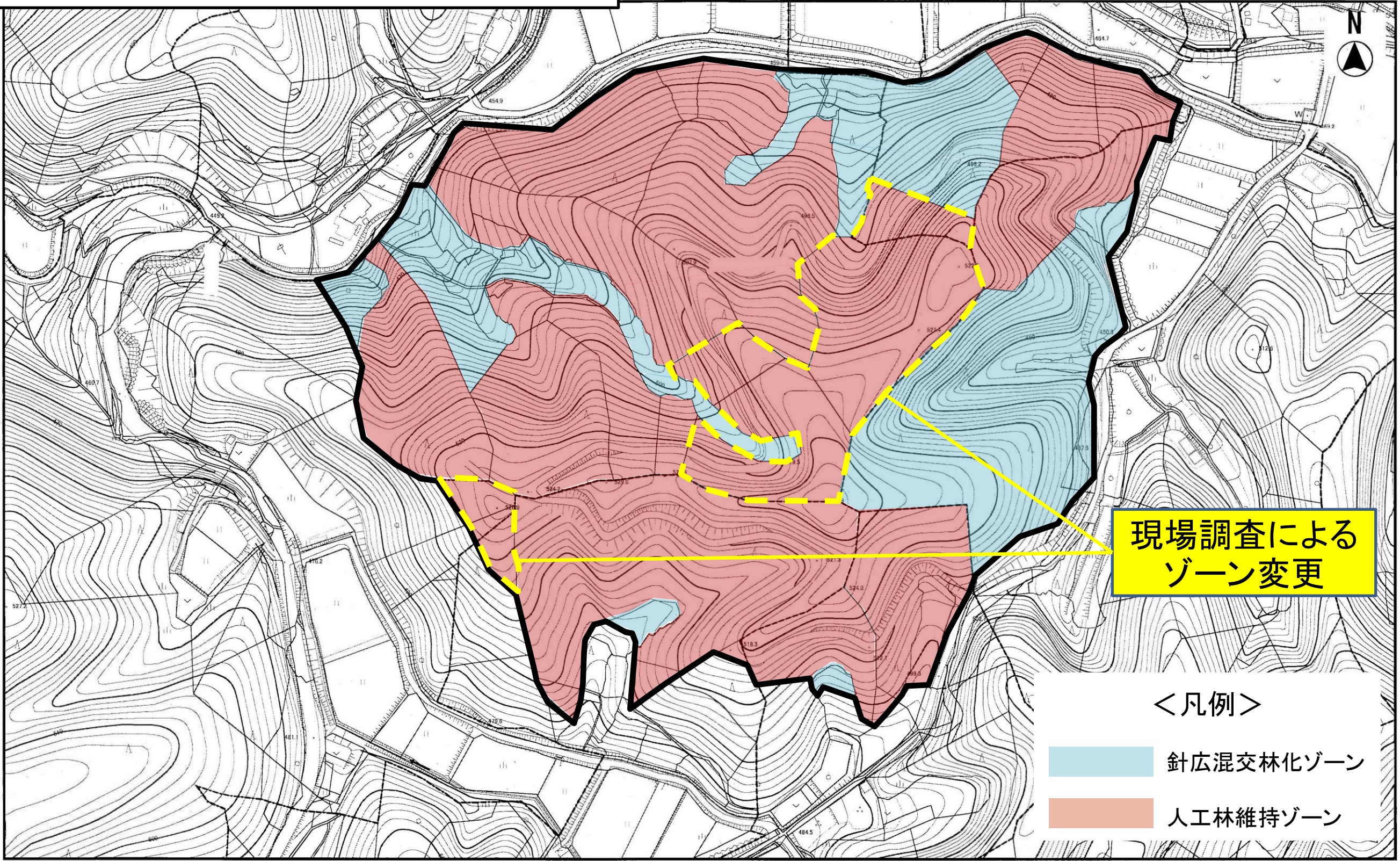
- 針広混交林化ゾーン
- 人工林維持ゾーン

2017年02月08日 14時43分34秒
73228
森林課





・この地図は参考図であり、内容を証明するものではありません。
図形情報の時点、精度についてご確認の上ご利用ください。
・この図面は「現地調査」用に作成された「所有者地番」の参考図で、土地境界線等についての法的な説明力はありませんので、他の目的への使用及びコピー・配布などはしないでください。

④ ゾーニング図(現場調査後)

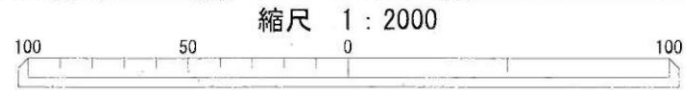


現場調査による
ゾーン変更

<凡例>

-  針広混交林化ゾーン
-  人工林維持ゾーン

2017年02月08日 14時43分34秒
73228
森林課



・この地図は参考図であり、内容を証明するものではありません。
図形情報の時点、精度についてご確認の上ご利用ください。
・この図面は「現地調査」用に作成された「所有者地番」の参考図で、
土地境界線等についての法的な説明力はありませんので、
他の目的への使用及びコピー・配布などはしないでください。