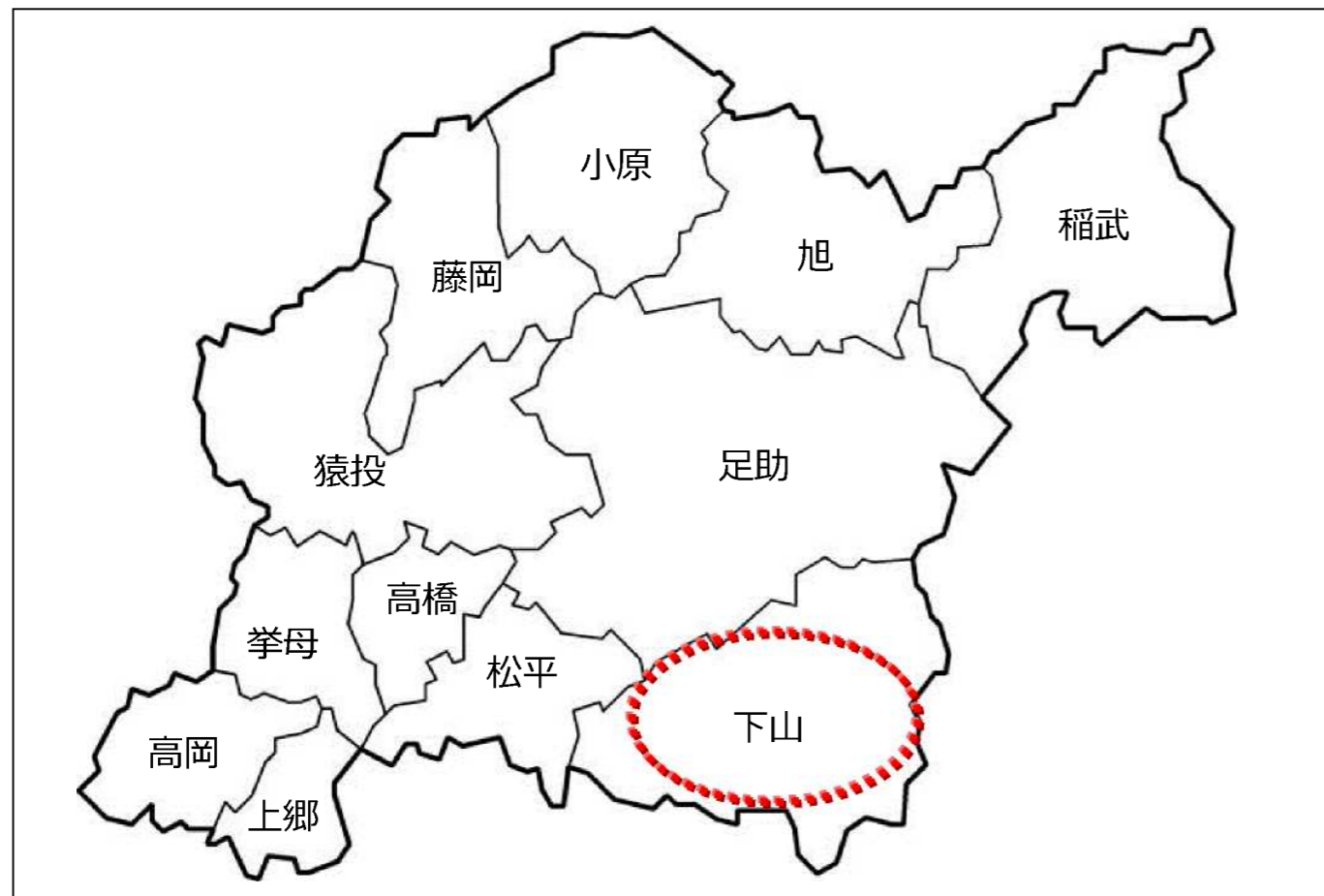


1 報告内容

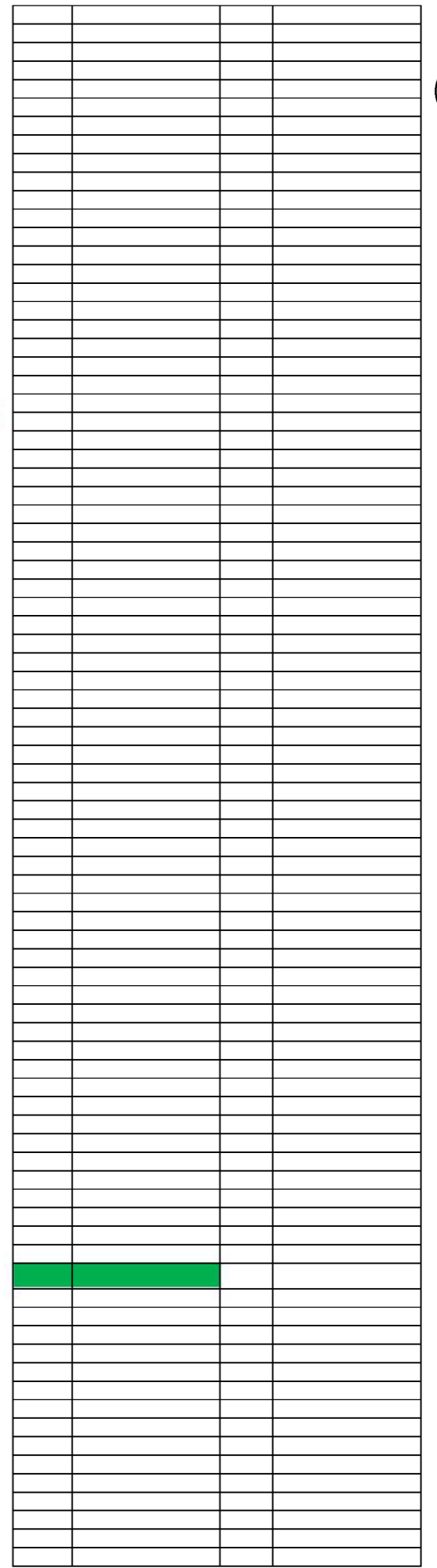
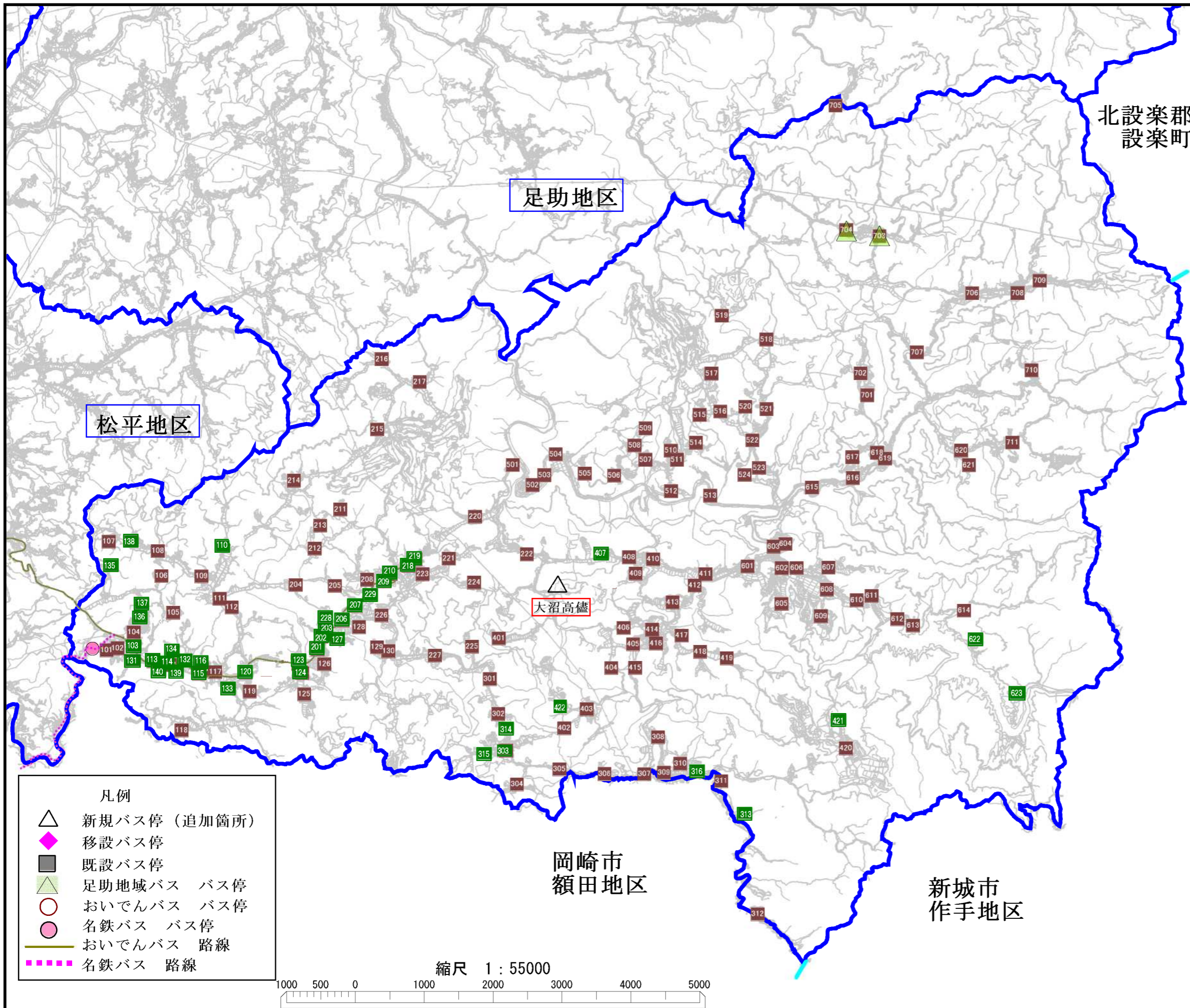
路線名	下山地域バス（しもやまバス）
内容	バス停の新設「大沼高儘（おおぬまたかまま）」（1か所）
変更理由	バス停を適正配置し、利用者の利便性を向上させるため。
実施日	平成28年12月22日（木）
検討の経緯等	<ul style="list-style-type: none"> ・バスを12月から利用したいと、近隣住民から自治区を通じて要望があり、しもやま地域バス利用促進協議会で協議し、決定。 ・バス停は、民地内に設置。 ・交通管理者（警察）、道路管理者（市）、地域住民と調整済み。

2 路線位置図



3 路線基本情報

態 様	区域運行
運行経路の概要	下山地区内
運行距離	—
運行時間帯	午前6時～午後8時
運 行 日	月～金曜日（12月29日から1月3日は運休）
運行本数	—
停留所数	【変更点】165か所 → 166か所（新設1か所）
料金体系	地域バス運賃体系 1乗車200円
運行車両	10人乗りワゴン車（乗客用座席数：9） 2台
他路線との重複区間	<p>【おいでんバス】</p> <ul style="list-style-type: none"> ・大沼～切二木（下山・豊田線） <p>【名鉄バス】</p> <ul style="list-style-type: none"> ・大沼～下山口（大沼線）
運行事業者	<p>株式会社西三交通</p> <p>住所：豊田市羽布町金山29番地 電話：（0565）90-3424</p>



バス停新設 位置図 (拡大図)

<新設> 大沼高儘

