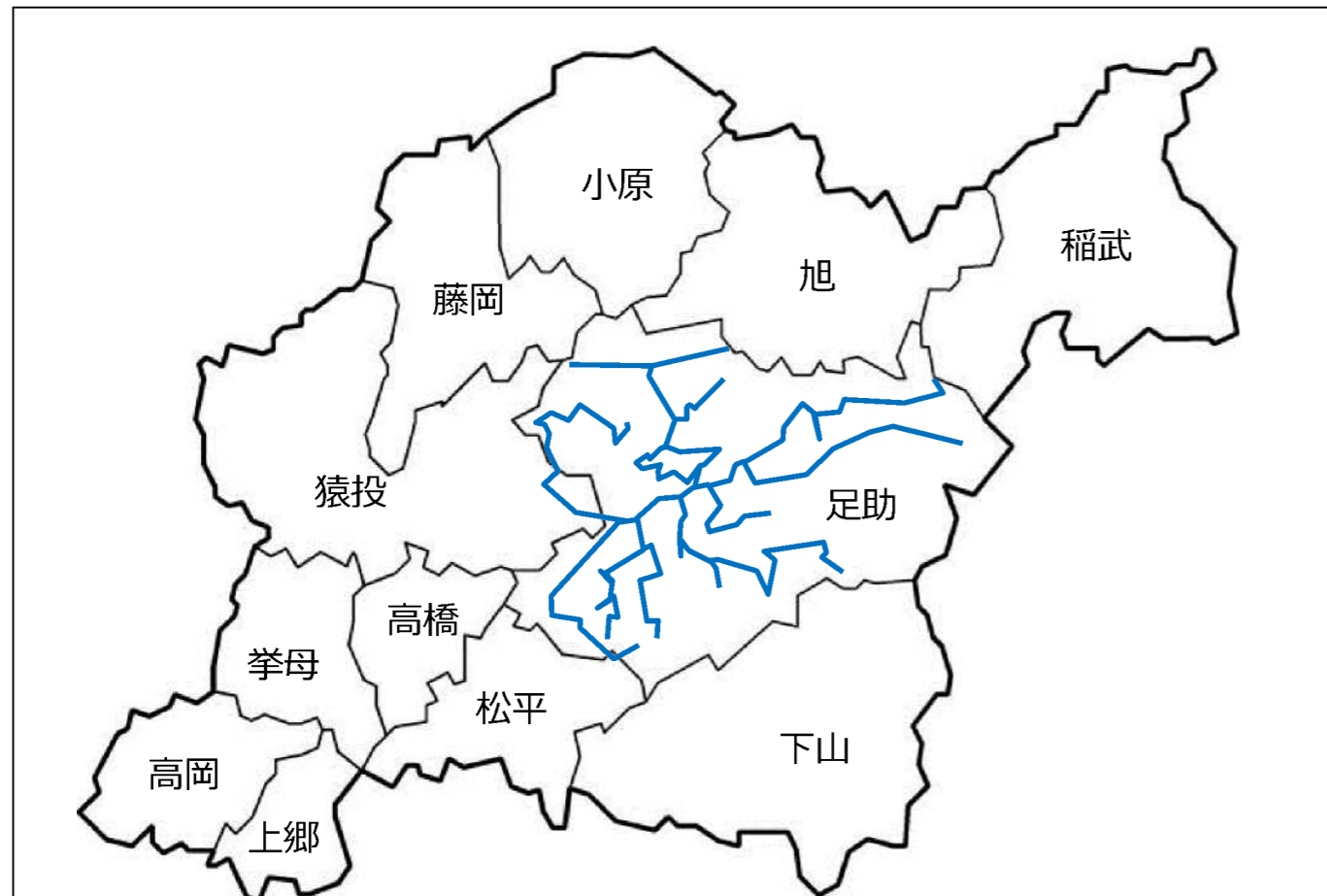


「通学線」（路線定期運行）の改編について

1 協議内容

路線名	足助地域バス「通学線」【第79条 自家用有償旅客運送】
内容	①バス停の新設 5か所 ※うち3か所は地域巡回線のバス停を使用 「五反田ナワテ(ごたんだなわて)」、「白山持アラバ(しらやまもちあらば)」、 「昌全寺前(しょうぜんじまえ)」、「弥生橋(やよいばし)」、 「中立下切辻(なかだちしもぎりつじ)」 ②バス停の新設に伴う運行距離の延伸 五反田線「五反田集会所～昌全寺前」バス停までの経路分(約0.9km)を延伸 ③ダイヤ改正 バス停の新設等に伴いダイヤ改正を行う ※大多賀線は、五反田線との重複区間上の「萩野小学校」「菅生口」「千野」バス停を兼用、切山線は、月原線との重複区間上の「東中山」「さぎりだ」バス停を兼用することに伴うダイヤ改正。
変更理由	利用者・自治区から要望があったバス停に関し、バス停を新設することで利用者の利便性を高めるため。
実施予定日	平成29年4月3日(月)
検討の経緯等	・バス利用者・自治区からの要望により、改善を検討。 ・交通管理者(警察)、道路管理者(県道、市道)、地域住民と調整済み。
協議事項	この協議内容について、お気付きの点があればご助言をいただきたい。

2 路線位置図

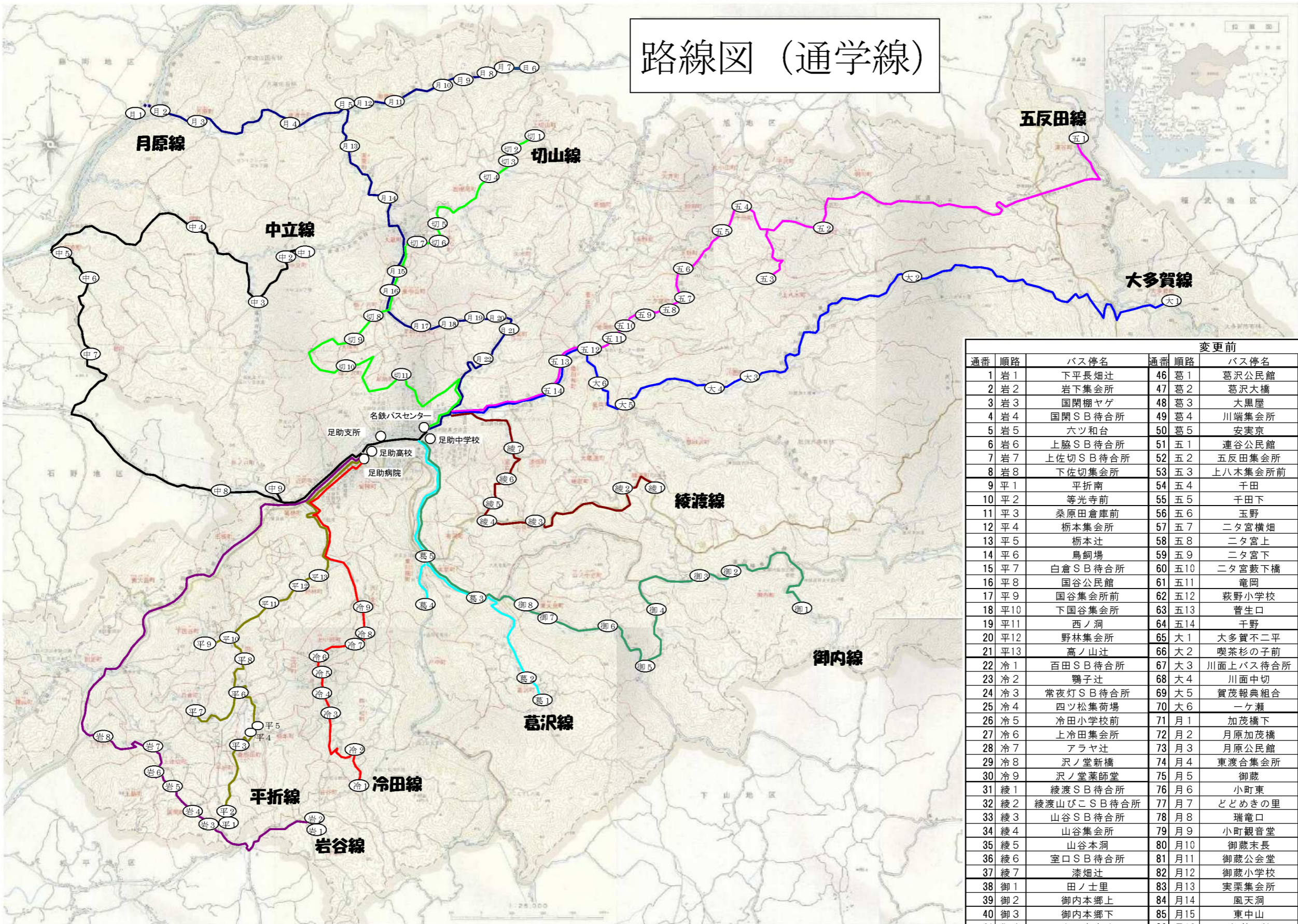


3 路線基本情報

態 様	路線定期運行
運行経路の概要	①岩谷線 下平長畑辻～下佐切集会所～足助中学校～名鉄バスセンター ②平折線 平折南～高ノ山辻～足助中学校～名鉄バスセンター ③冷田線 百田 SB 待合所～沢ノ堂薬師堂～足助中学校～名鉄バスセンター ④綾渡線 綾渡 SB 待合所～漆畑辻～足助中学校～足助病院 ⑤御内線 田ノ土里～旧大見小～足助中学校～足助病院 ⑥葛沢線 葛沢公民館～安美京～足助中学校～足助病院 ⑦五反田線 連谷公民館～千野～足助中学校～足助病院 ⑧大多賀線 大多賀下 SB 待合所～一ヶ瀬～足助中学校～足助病院 ⑨月原線 加茂橋下～林間～足助中学校～足助病院 ⑩切山線 上切山元札場～水洗～足助中学校～足助病院 ⑪中立線 中立落合～足助生コン～足助中学校～名鉄バスセンター
運行距離	【変更点】 五反田線 40.3km → 41.2km 岩谷線 30.7km 平折線 26.5km 冷田線 21.3km 綾渡線 19.7km 御内線 40.1km 葛沢線 20.7km 大多賀線 35.3km 月原線 38.6km 切山線 27.9km 中立線 32.7km
運行時間帯	午前7時台～午後6時台
運行日	月～金曜日
運行本数	1日2便
停留所数	【変更点】 117か所 → 122か所(新設5か所)
料金体系	地域バス運賃体系 1乗車200円
運行車両	57人乗り中型バス(椅子席 44) 1台 29人乗り小型バス(椅子席 29) 8台 15人乗り小型バス(椅子席 15) 1台 14人乗り小型バス(椅子席 14) 1台
他路線との重複区間	名鉄バス ・矢並線(香嵐渓、足助)・岡崎足助線(香嵐渓、足助) おいでんバス・稲武・足助線(足助病院、香嵐渓、足助) ・さなげ・足助線(足助病院、香嵐渓、足助、百年草) ・旭・足助線(足助病院、香嵐渓、足助)
委託事業者	株式会社オーフ 足助営業所 住所：豊田市大井町砂田23-3 電話：(0565)67-2222

◎変更前

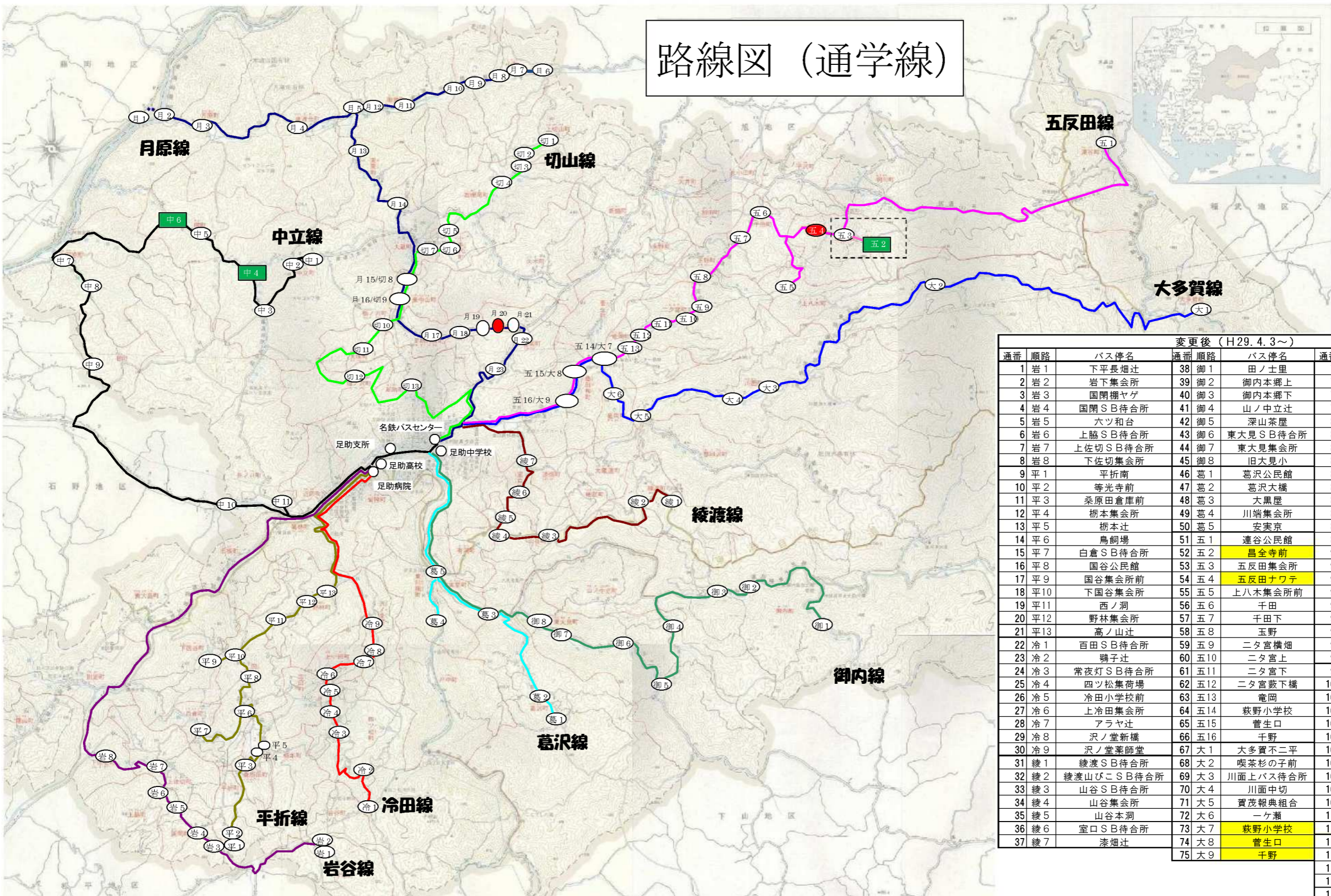
路線図 (通学線)



変更前								
通番	順路	バス停名	通番	順路	バス停名	通番	順路	バス停名
1	岩 1	下平長畑辻	46	葛 1	葛沢公民館	93	切 1	上切山元札場
2	岩 2	岩下集会所	47	葛 2	葛沢大橋	94	切 2	西櫻尾板橋
3	岩 3	国開棚ヤゲ	48	葛 3	大黒屋	95	切 3	大麦田
4	岩 4	国開S B待合所	49	葛 4	川端集会所	96	切 4	西櫻尾集会所
5	岩 5	六ツ和台	50	葛 5	安実京	97	切 5	小手沢集会所
6	岩 6	上脇S B待合所	51	五 1	連谷公民館	98	切 6	小手沢札ノ前
7	岩 7	上佐切S B待合所	52	五 2	五反田集会所	99	切 7	おおくら台
8	岩 8	下佐切集会所	53	五 3	上八木集会所前	100	切 8	栃ノ沢辻
9	平 1	平折南	54	五 4	千田	101	切 9	大塚集会所
10	平 2	等光寺前	55	五 5	千田下	102	切 10	塩ノ沢公民館
11	平 3	桑原田倉庫前	56	五 6	玉野	103	切 11	水洗
12	平 4	栃本集会所	57	五 7	二タ宮横畑	104	中 1	中立落合
13	平 5	栃本辻	58	五 8	二タ宮上	105	中 2	中立公会堂
14	平 6	鳥飼場	59	五 9	二タ宮下	106	中 3	三ツ足橋
15	平 7	白倉S B待合所	60	五 10	二タ宮敷下橋	107	中 4	摺S B待合所
16	平 8	国谷公民館	61	五 11	竜岡	108	中 5	ふるさと館前
17	平 9	国谷集会所前	62	五 12	萩野小学校	109	中 6	大河原上S B待合所
18	平 10	下国谷集会所	63	五 13	菅生口	110	中 7	葛公民館
19	平 11	西ノ洞	64	五 14	千野	111	中 8	井ノ口
20	平 12	野林集会所	65	大 1	大多賀不二平	112	中 9	足助生コン
21	平 13	高ノ山辻	66	大 2	喫茶杉の子前	113	-	足助病院
22	冷 1	百田S B待合所	67	大 3	川面上バス待合所	114	-	足助高校
23	冷 2	鶯子辻	68	大 4	川面中切	115	-	豊田市足助支所
24	冷 3	常夜灯S B待合所	69	大 5	賀茂報典組合	116	-	足助中学校
25	冷 4	四ツ松集荷場	70	大 6	一ヶ瀬	117	-	名鉄バスセンター
26	冷 5	冷田小学校前	71	月 1	加茂橋下			
27	冷 6	上冷田集会所	72	月 2	月原加茂橋			
28	冷 7	アラヤ辻	73	月 3	月原公民館			
29	冷 8	沢ノ堂新橋	74	月 4	東渡合集会所			
30	冷 9	沢ノ堂薬師堂	75	月 5	御蔵			
31	綾 1	綾渡S B待合所	76	月 6	小町東			
32	綾 2	綾渡山びこS B待合所	77	月 7	どどめきの里			
33	綾 3	山谷S B待合所	78	月 8	瑞竜口			
34	綾 4	山谷集会所	79	月 9	小町観音堂			
35	綾 5	山谷本洞	80	月 10	御蔵末長			
36	綾 6	室口S B待合所	81	月 11	御蔵公会堂			
37	綾 7	漆畑辻	82	月 12	御蔵小学校			
38	御 1	田ノ土里	83	月 13	実栗集会所			
39	御 2	御内本郷上	84	月 14	風天洞			
40	御 3	御内本郷下	85	月 15	東中山			
41	御 4	山ノ中立辻	86	月 16	さぎりだ			
42	御 5	深山茶屋	87	月 17	白山社			
43	御 6	東大見S B待合所	88	月 18	白山西屋下			
44	御 7	東大見集会所	89	月 19	白山上			
45	御 8	旧大見小	90	月 20	白山大空井口			
			91	月 21	豊岡			
			92	月 22	林間			

◎変更後

路線図（通学線）



凡例
 ● …新設
 ■ …新設（地域巡回線バス停兼用）
 □ …新設バス停に伴う延伸箇所（別添資料参照）

変更後（H29.4.3～）					
通番	順路	バス停名	通番	順路	バス停名
1	岩1	下平長畑辻	38	御1	田ノ土里
2	岩2	岩下集会所	39	御2	御内本郷上
3	岩3	国閉棚ヤゲ	40	御3	御内本郷下
4	岩4	国閉S B待合所	41	御4	山ノ中立辻
5	岩5	六ツ和台	42	御5	深山茶屋
6	岩6	上臈S B待合所	43	御6	東大見S B待合所
7	岩7	上佐切S B待合所	44	御7	東大見集会所
8	岩8	下佐切集会所	45	御8	旧大見小
9	平1	平折南	46	葛1	葛沢公民館
10	平2	等光寺前	47	葛2	葛沢大橋
11	平3	桑原田倉庫前	48	葛3	大黒屋
12	平4	栃本集会所	49	葛4	川端集会所
13	平5	栃本辻	50	葛5	安栗京
14	平6	鳥飼場	51	五1	連谷公民館
15	平7	白倉S B待合所	52	五2	昌全寺前
16	平8	国谷公民館	53	五3	五反田集会所
17	平9	国谷集会所前	54	五4	五反田ナワテ
18	平10	下国谷集会所	55	五5	上八木集会所前
19	平11	西ノ洞	56	五6	千田
20	平12	野林集会所	57	五7	千田下
21	平13	高ノ山辻	58	五8	玉野
22	冷1	百田S B待合所	59	五9	ニタ宮横畑
23	冷2	鶺鴒子辻	60	五10	ニタ宮上
24	冷3	常夜灯S B待合所	61	五11	ニタ宮下
25	冷4	四ツ松集荷場	62	五12	ニタ宮藪下橋
26	冷5	冷田小学校前	63	五13	竜岡
27	冷6	上冷田集会所	64	五14	萩野小学校
28	冷7	アラヤ辻	65	五15	菅生口
29	冷8	沢ノ堂新橋	66	五16	千野
30	冷9	沢ノ堂薬師堂	67	大1	大多賀不二平
31	綾1	綾渡S B待合所	68	大2	喫茶杉の子前
32	綾2	綾渡山びこS B待合所	69	大3	川面上バス待合所
33	綾3	山谷S B待合所	70	大4	川面中切
34	綾4	山谷集会所	71	大5	賀茂報典組合
35	綾5	山谷本洞	72	大6	一ヶ瀬
36	綾6	室口S B待合所	73	大7	萩野小学校
37	綾7	漆畑辻	74	大8	菅生口
			75	大9	千野
76	月1	加茂橋下			
77	月2	月原加茂橋			
78	月3	月原公民館			
79	月4	東渡合集会所			
80	月5	御蔵			
81	月6	小町東			
82	月7	どどめきの里			
83	月8	瑞竜口			
84	月9	小町観音堂			
85	月10	御蔵末長			
86	月11	御蔵公会堂			
87	月12	御蔵小学校			
88	月13	実栗集会所			
89	月14	風天洞			
90	月15	東中山			
91	月16	さざりだ			
92	月17	白山社			
93	月18	白山西屋下			
94	月19	白山上			
95	月20	白山持アラバ			
96	月21	白山大空井口			
97	月22	豊岡			
98	月23	林間			
99	切1	上切山元札場			
100	切2	西樫尾板橋			
101	切3	大麦田			
102	切4	西樫尾集会所			
103	切5	小手沢集会所			
104	切6	小手沢札ノ前			
105	切7	おおくら台			
106	切8	東中山			
107	切9	さざりだ			
108	切10	栃ノ沢辻			
109	切11	大塚集会所			
110	切12	塩ノ沢公民館			
111	切13	水洗			
112	中1	中立落合			
113	中2	中立公会堂			
114	中3	三ツ足橋			
115	中4	中立下切辻			
116	中5	摺S B待合所			
117	中6	弥生橋			
118	中7	ふるさと館前			
119	中8	大河原上S B待合所			
120	中9	葛公民館			
121	中10	井ノ口			
122	中11	足助生コン			
123	-	足助病院			
124	-	足助高校			
125	-	豊田市足助支所			
126	-	足助中学校			
127	-	名鉄バスセンター			

新設バス停位置図

① 「五反田ナワテ」 (五反田線)

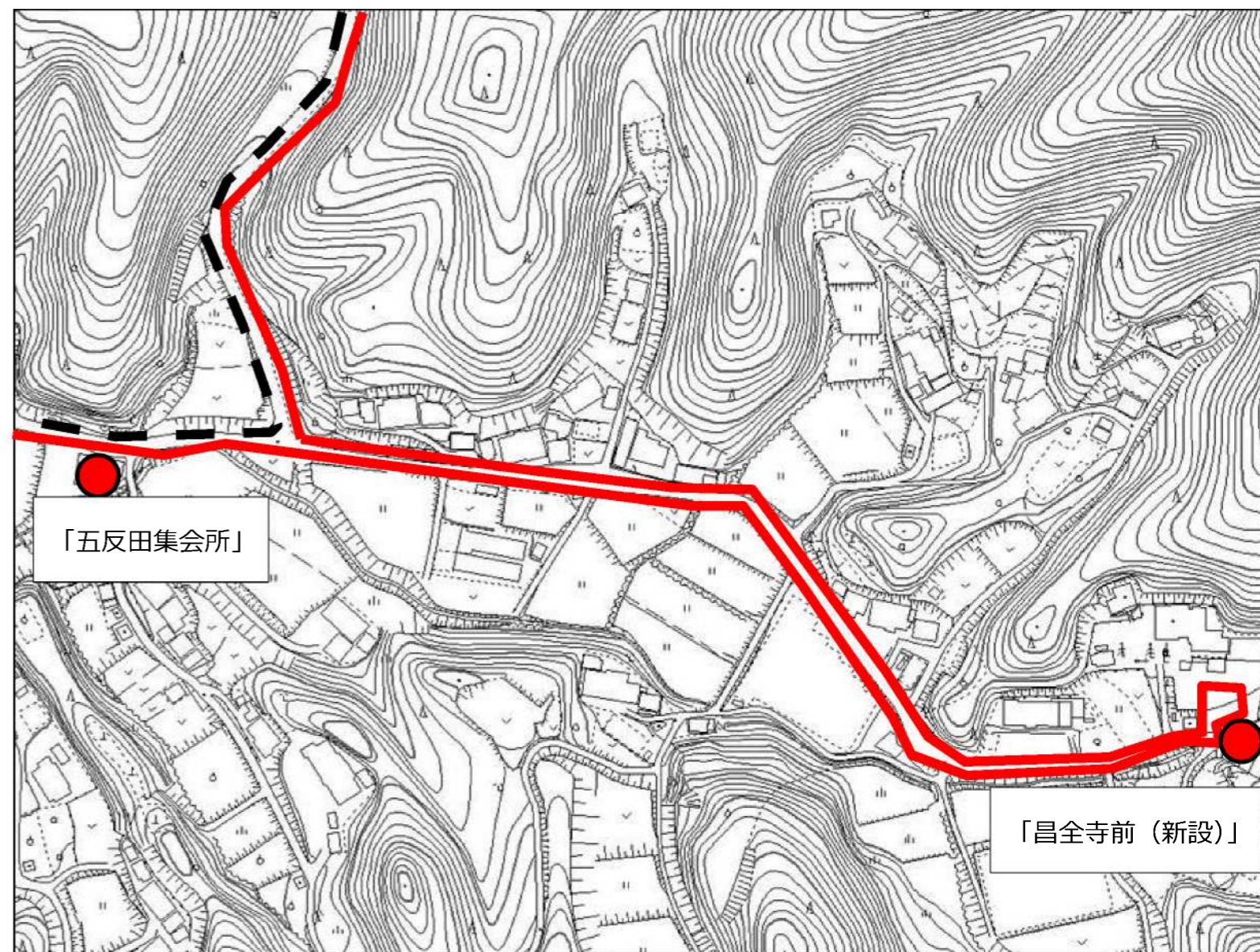


② 「白山持アラバ」 (月原線)



バス停の新設に伴う運行距離の延伸 (経路図)

- ・「五反田集会所」 「昌全寺前 (新設)」 (五反田線)



変更前



変更後

