

協議案件（2）①稲武地域バス（区域運行）の改編について

資料2-①

1 協議内容

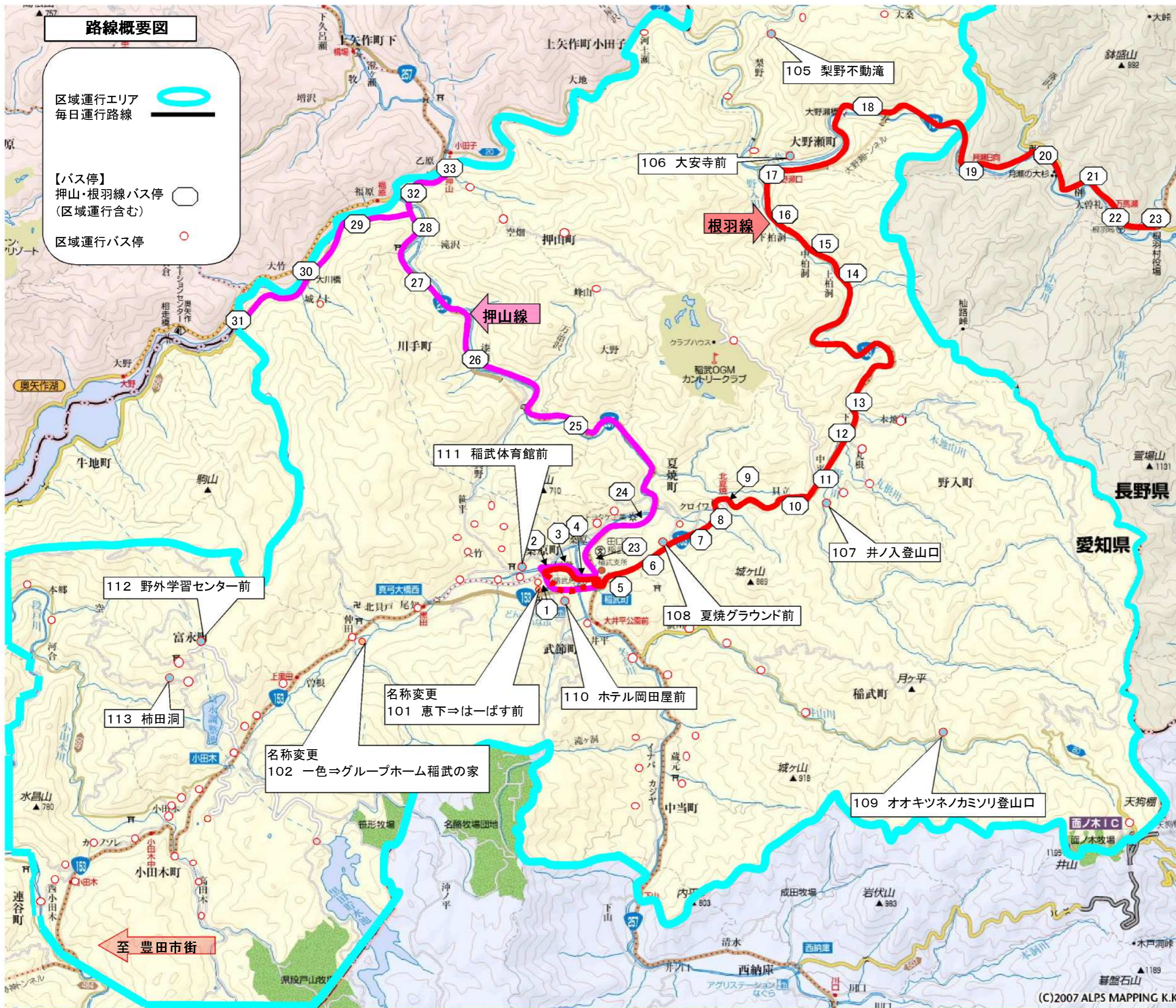
路線名	稲武地域バス（どんぐりバス）
内容	バス停の新設（9か所）及び名称変更（2か所）
変更理由	利用者の利便性を向上させるため。 ※店舗名や施設名をバス停名にする。
実施予定日	平成29年4月1日（土）
検討の経緯等	・地域住民からの要望もあり、今年度9月、12月の稲武生活交通利用促進委員会で協議し、バス停の新設及び名称変更を決定。 ・新設バス停は市有地、民地内に設置。警察等の関係機関へ説明済み。
協議事項	この協議内容について、お気付きの点があればご助言をいただきたい。

2 路線位置図



3 路線基本情報

態 様	区域運行
運行経路の概要	稲武地区内（一部旭地区田津原町含む）
運行距離	—
運行時間帯	午前6時～午後5時
運 行 日	月～金曜日 ※小中学校開校日は運行 ※8月13日から15日、12月29日から1月3日は運休
運行本数	—
停留所数	【変更点】104か所 → 113か所（新設9か所）
料金体系	地域バス運賃体系 1乗車200円
運行車両	ワゴン車（ハイエース10名乗り）
他路線との重複区間	【おいでんバス】 ・小田木～稲武（稲武足助線） 【どんぐりバス】 「押山線」 ・稲武～どんぐりの湯前～中山形～漆瀬～川手（～シシナド）～押山 「根羽線」 ・どんぐりの湯前～夏焼～野入～大野瀬口～上郷
運行事業者	豊栄交通株式会社 稲武営業所 住所：豊田市稲武町寺下12番地6 電話：（0565）82-3690



根羽線	
1	どんぐりの湯前
2	武節宮前
3	武節町
4	稲武郵便局前
5	稲武
6	夏焼温泉口
7	夏焼
8	上夏焼
9	北夏焼
10	貝立
11	上野入
12	野入
13	下野入
14	上柏洞
15	柏洞
16	下柏洞
17	大野瀬口
18	上郷
19	月瀬日向
20	中当
21	月瀬
22	万馬瀬
23	根羽

押山線	
5	稲武
1	どんぐりの湯前
2	武節宮前
3	武節町
4	稲武郵便局前
23	稲武支所北
24	中山形
25	東尾
26	漆瀬
27	ラソリ
28	川手
29	シタシロ
30	大川橋
31	シンナド
32	押山西
33	押山

田津原地内	
90	田津原
91	田津原河合

その他稲武地内	
34	中学校前
35	笹平口
36	九沢
37	ソウザ
38	向山
39	シマソラ
40	地藏峠
41	竹ノ腰
42	御所貝津
43	黒田
44	下黒田
45	上黒田
97	上ヶ平
46	北水別
47	水別広場
48	水別
49	高田木
50	道バタ
51	ミタ洞

その他稲武地内	
52	下貝戸
53	小田木中
54	小田木
55	常盤橋
56	西組集会所
57	山田屋
58	ヨコテ
59	小田木橋
60	シモヤ
61	モ子洗い場
62	神明神社下
63	富永集会所西
64	大井公園
65	横川
95	横川入
66	井山
67	馬野
68	カンバヤゲ
69	下中当
70	中当
71	井ノ上
72	ツヂ
73	桜ノ木
74	イナバ
75	原
76	的場
77	上平
78	上川入
79	峰山
80	稲武カントリー
81	大野瀬大橋
82	梨野
83	河上瀬
84	イヤシキ
85	大桑
86	乗越
87	丸根
88	辻屋
89	向山
93	梶畑住宅
94	山形
96	面ノ木園地
97	上ヶ平
98	シロノ上
99	アライ
100	福祉センター
101	はーばす前
102	グループホーム稲武の家
103	黒田ダム
104	タカドヤ湿地
105	梨野不動滝
106	大安寺前
107	井ノ入登山口
108	夏焼グラウンド前
109	オオキツネノカミソリ登山口
110	ホテル岡田屋前
111	稲武体育館前
112	野外学習センター前
113	柿田洞

デマンドバス停新設、名称変更

新設 105 梨野不動滝 (なしのふどうだき)



新設 106 大安寺前 (だいあんじまえ)



新設 107 井ノ入登山口 (いのいりとざんぐち)



新設 108 夏焼グラウンド前 (なつやけぐらうんどまえ)



新設 109 オオキツネノカミソリ登山口 (おおきつねのかみそりとざんぐち)



新設 110 ホテル岡田屋前 (ほてるおかだやまえ)



新設 111 稲武体育館前 (いなぶたいいくかんまえ)



新設 112 野外学習センター前 (やがいがくしゅうせんたーまえ)



新設 113 柿田洞 (かきたばら)



名称変更 101 恵下 (えげ) ⇒ はーばす前 (はーばすまえ)



名称変更 102 一色 (いっしき) ⇒ グループホーム稲武の家 (ぐるーぷほーむいなぶのいえ)

