

1 豊田市基幹バス（とよたおいでんバス）の利用状況

- (1) 豊田市基幹バス12路線の4月～10月までの利用者数は、
1,386,397人で、前年度同時期と比較して5.4%増です。
- (2) 前年度同時期と比較して利用者数が大幅に増加している路線は、
「土橋・豊田東環状線」(14.2% 65,244人増)
「保見・豊田線」(7.9% 15,675人増)です。
- (3) 前年度同時期と比較して利用者数が大幅に減少している路線は、
「中心市街地玄関口バス」(▲25.7% 9,457人減)です。

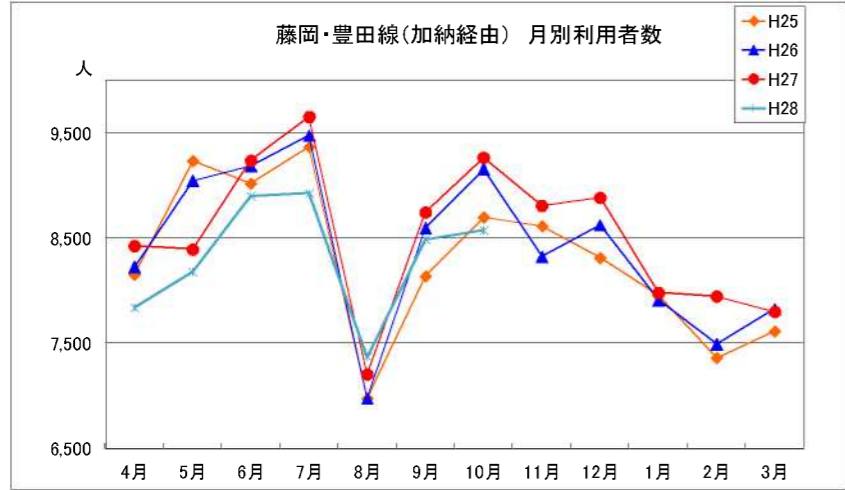
2 豊田市地域バスの利用状況

- (1) 豊田市地域バス13地域の4月～10月までの利用者数は、
166,218人で前年度同時期と比較して5.7%減です。
- (2) 前年度同時期と比較して利用者数が大幅に増加している地域は、
上郷地域バス(9.3% 411人増)です。
- (3) 前年度同時期と比較して利用者数が大幅に減少している地域は、
高岡地域バス(▲3.4% 3,886人減)です。

平成28年度 基幹バスの利用状況について(※グラフは4年分のみ表示)

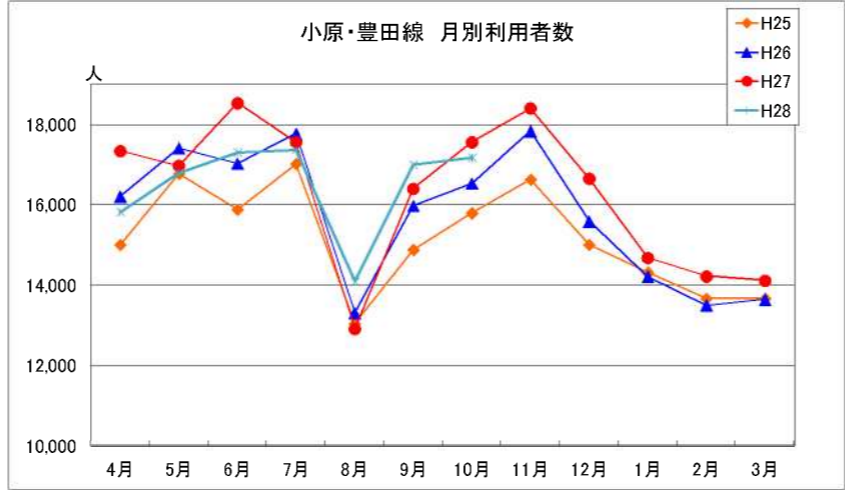
①藤岡・豊田線(加納経由)

	4月	5月	6月	7月	8月	9月	10月	11月	12月	1月	2月	3月	合計
H20	5,398	5,732	6,263	6,907	5,531	6,715	6,819	6,132	6,249	5,961	5,684	6,070	73,461
H21	6,527	6,803	7,584	7,851	5,933	6,984	7,137	7,046	7,171	6,730	6,652	6,745	83,163
H22	7,809	7,484	8,426	8,612	6,538	7,868	7,985	7,508	7,742	6,977	6,704	6,742	90,394
H23	7,478	7,784	8,700	8,360	7,078	7,721	8,146	7,979	7,801	7,239	7,835	7,709	93,830
H24	8,350	8,983	8,965	9,768	7,572	8,725	9,542	9,157	8,385	7,897	7,359	7,647	102,350
H25	8,159	9,240	9,025	9,373	6,976	8,140	8,700	8,620	8,317	7,958	7,364	7,618	99,490
H26	8,230	9,050	9,189	9,462	6,980	8,604	9,162	8,329	8,630	7,915	7,494	7,831	100,896
H27	8,430	8,398	9,244	9,659	7,206	8,750	9,271	8,812	8,890	7,985	7,948	7,803	102,396
H28	7,841	8,184	8,903	8,932	7,370	8,490	8,578						58,298



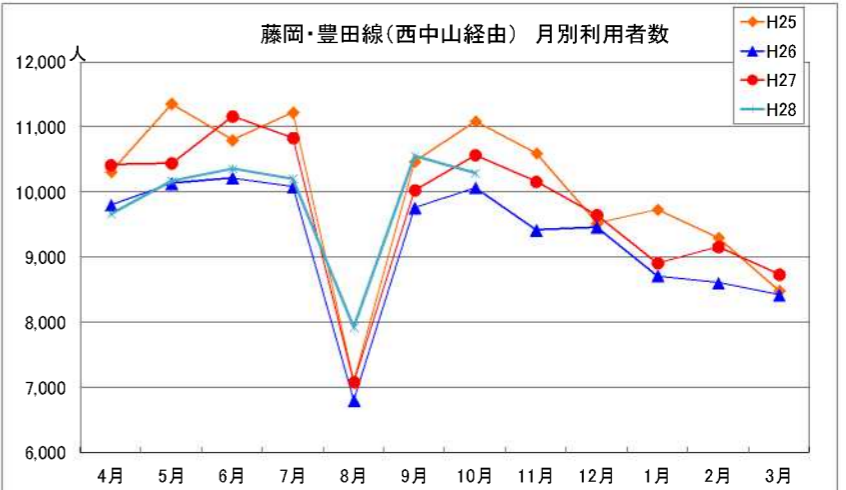
②小原・豊田線

	4月	5月	6月	7月	8月	9月	10月	11月	12月	1月	2月	3月	合計
H20	10,173	11,231	11,118	12,194	9,381	12,809	12,775	11,937	11,399	11,498	10,367	10,498	135,380
H21	13,531	13,814	14,789	14,540	10,554	13,373	12,668	13,205	12,554	11,725	11,141	11,741	153,635
H22	15,697	15,485	16,560	14,383	11,464	15,042	15,022	16,203	14,309	13,580	13,241	12,936	173,922
H23	13,525	13,865	15,213	14,524	11,727	13,371	14,346	14,822	14,092	12,991	13,218	13,470	165,164
H24	15,767	16,005	15,856	16,009	12,677	14,863	15,604	15,811	14,165	13,343	12,188	13,092	175,180
H25	15,005	16,783	15,887	17,025	13,047	14,886	15,799	16,637	15,004	14,319	13,663	13,670	181,725
H26	16,214	17,420	17,035	17,777	13,314	15,980	16,542	17,844	15,594	14,218	13,495	13,651	189,084
H27	17,348	16,979	18,546	17,566	12,917	16,413	17,571	18,413	16,655	14,886	14,222	14,113	195,429
H28	15,825	16,800	17,314	17,369	14,094	17,009	17,183						115,594



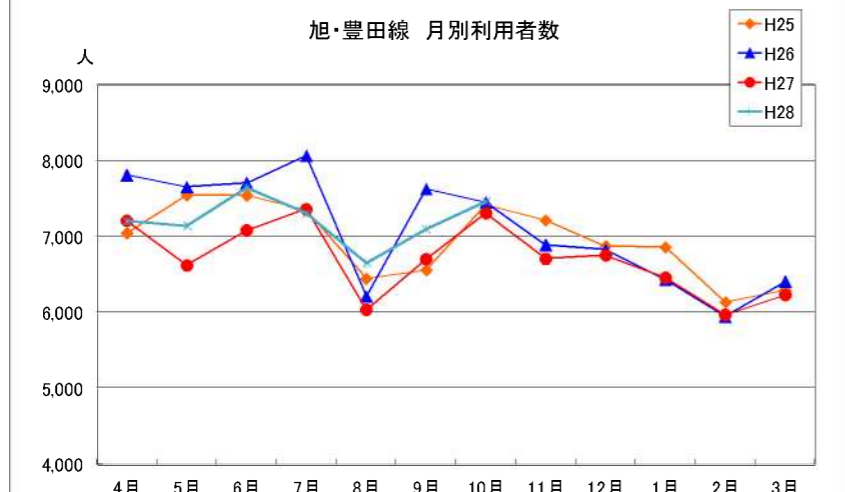
③藤岡・豊田線(西中山経由)

	4月	5月	6月	7月	8月	9月	10月	11月	12月	1月	2月	3月	合計
H20	4,885	5,266	5,457	5,459	4,786	5,697	5,922	5,282	5,736	4,992	5,220	5,683	64,385
H21	7,438	6,419	7,088	7,140	5,409	6,422	6,153	5,804	6,151	5,863	5,926	6,284	76,097
H22	7,490	7,555	7,798	7,240	5,544	6,961	7,290	7,304	7,000	6,478	7,056	6,893	84,608
H23	8,985	9,208	10,454	9,561	7,121	9,283	10,057	9,608	9,234	8,490	9,075	8,320	109,396
H24	9,666	10,526	10,613	10,315	7,095	9,762	10,320	10,061	8,997	8,682	8,569	8,083	112,889
H25	10,312	11,362	10,802	11,225	7,097	10,471	11,092	10,604	9,526	9,732	9,299	8,488	120,010
H26	9,805	10,135	10,218	10,088	6,802	9,764	10,071	9,416	9,463	8,711	8,608	8,424	111,505
H27	10,420	10,447	11,170	10,838	7,081	10,032	10,573	10,167	9,649	8,909	9,159	8,737	117,182
H28	9,670	10,173	10,360	10,211	7,925	10,557	10,295						69,191



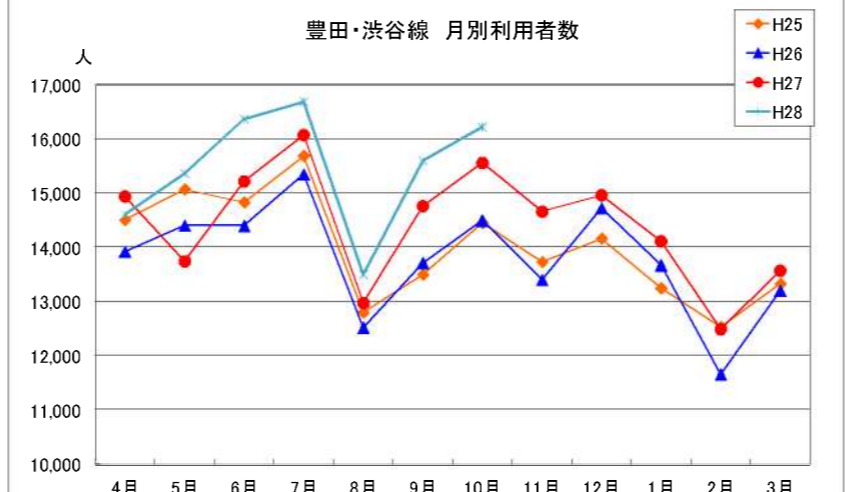
④旭・豊田線

	4月	5月	6月	7月	8月	9月	10月	11月	12月	1月	2月	3月	計
H20	6,354	6,610	6,284	6,868	6,057	6,814	7,028	6,332	6,782	6,321	6,381	6,419	78,250
H21	8,007	7,405	7,867	8,092	6,581	7,088	7,182	6,840	7,231	6,865	6,399	7,422	86,979
H22	8,120	7,790	8,441	7,592	7,771	8,530	4,931	4,713	5,033	4,897	4,653	5,206	77,677
H23	5,608	5,574	6,242	6,228	5,548	5,496	5,882	5,815	5,986	5,583	5,802	5,729	69,493
H24	6,341	6,700	6,640	6,580	6,261	6,535	7,032	6,494	6,345	6,212	5,729	6,224	77,093
H25	7,042	7,543	7,541	7,345	6,442	6,558	7,413	7,212	6,871	6,859	6,130	6,291	83,247
H26	7,809	7,652	7,704	8,066	6,208	7,627	7,451	6,888	6,822	6,432	5,946	6,404	85,009
H27	7,209	6,621	7,080	7,362	6,033	6,703	7,307	6,705	6,752	6,455	5,968	6,226	80,421
H28	7,202	7,140	7,643	7,304	6,650	7,098	7,457						50,496



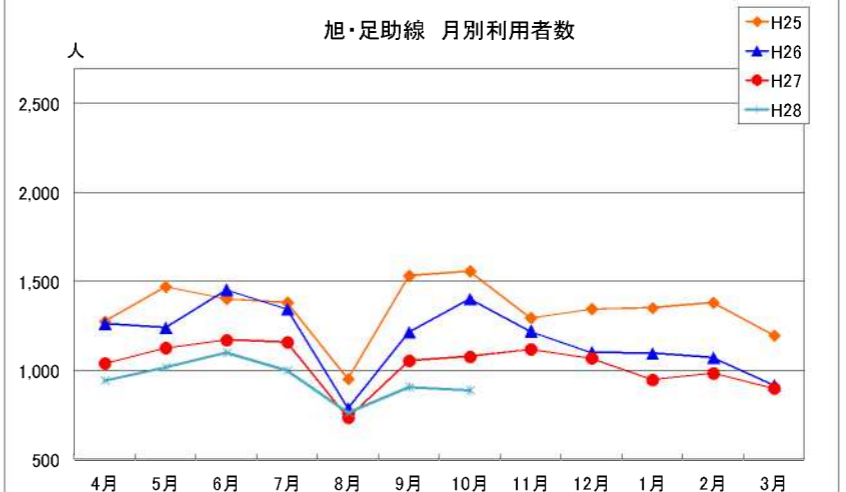
⑤豊田・渋谷線

	4月	5月	6月	7月	8月	9月	10月	11月	12月	1月	2月	3月	合計
H20	7,940	8,154	8,444	9,074	8,206	8,378	9,162	8,543	8,741	8,436	7,840	8,169	101,087
H21	9,028	8,274	8,720	9,653	7,949	8,098	8,756	7,829	7,642	8,414	8,057	9,342	101,762
H22	10,267	9,674	10,173	9,696	7,316	7,804	11,821	11,166	11,531	10,769	10,143	10,867	121,227
H23	12,310	12,505	13,290	13,653	11,583	11,731	12,538	11,809	12,721	11,303	12,539	12,577	148,559
H24	14,162	14,058	13,985	14,645	12,519	12,691	14,386	13,602	13,740	12,992	12,189	13,647	162,616
H25	14,505	15,070	14,832	15,681	12,802	13,498	14,452	13,728	14,162	13,246	12,532	13,325	167,883
H26	13,917	14,406	14,402	15,345	12,517	13,712	14,495	13,399	14,724	13,670	11,856	13,201	165,444
H27	14,940	13,742	15,218	16,074	12,972	14,759	15,558	14,661	14,962	14,115	12,490	13,571	173,062
H28	14,601	15,366	16,366	16,688	13,499	15,594	16,220						108,334



⑥旭・足助線(旧旭・新盛線)

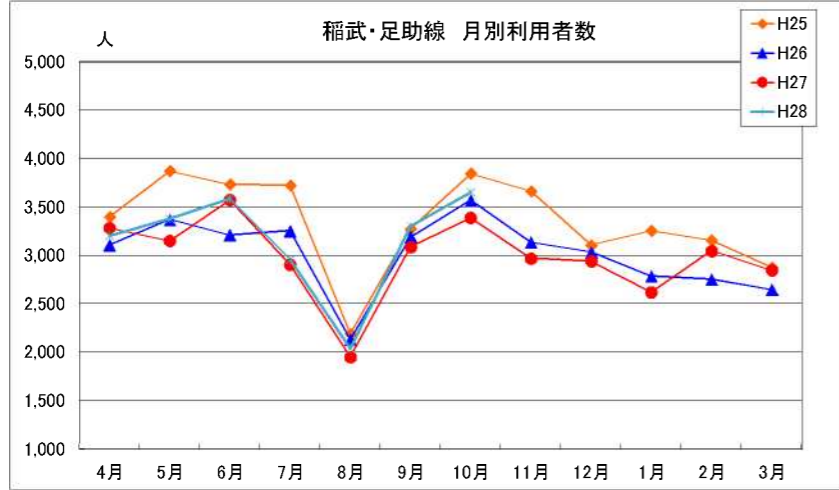
	4月	5月	6月	7月	8月	9月	10月	11月	12月	1月	2月	3月	合計
H20	1,106	1,101	1,207	1,262	843	1,260	1,200	1,048	1,081	1,067	1,057	975	13,207
H21	1,492	1,419	1,615	1,634	1,058	1,402	1,316	1,381	1,261	1,228	1,389	1,202	16,397
H22	1,488	1,506	1,649	1,614	918	1,655	1,613	1,544	1,346	1,281	1,389	1,243	17,246
H23	1,960	2,495	2,080	1,750	1,072	1,788	2,010	2,051	1,879	1,704	1,761	1,317	21,867
H24	1,595	1,906	1,832	1,512	949	1,490	1,775	1,671	1,573	1,487	1,349	1,062	18,201
H25	1,275	1,470	1,403	1,381	951	1,532	1,557	1,295	1,346	1,351	1,380	1,196	16,137
H26	1,263	1,239	1,453	1,344	787	1,214	1,401	1,220	1,100	1,096	1,071	917	14,105
H27	1,038	1,126	1,170	1,157	733	1,054	1,077	1,118	1,068	947	983	897	12,368
H28	943	1,017	1,100	1,000	763	907	889						6,619



⑦稲武・足助線 (H28～快速いなぶ含む)

(人)

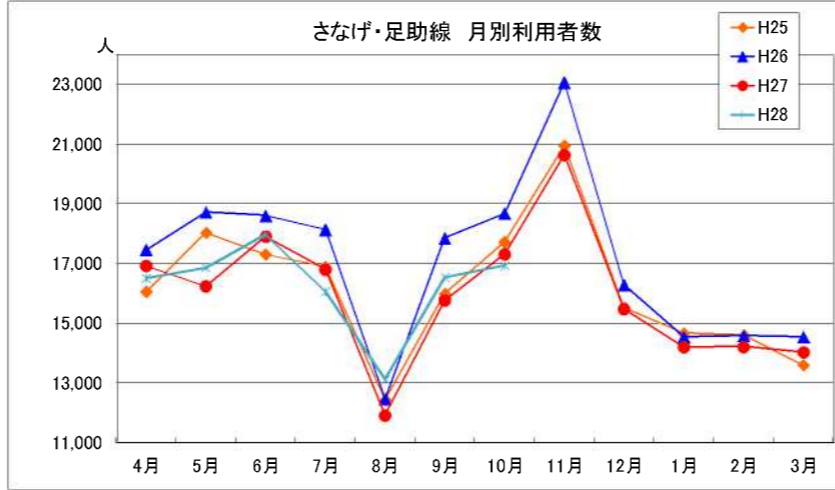
	4月	5月	6月	7月	8月	9月	10月	11月	12月	1月	2月	3月	計
H20	6,169	6,530	6,805	6,645	3,887	6,458	7,277	6,295	6,146	5,981	6,130	5,287	73,610
H21	6,527	6,270	7,216	6,482	4,064	6,553	6,249	6,060	5,864	5,529	5,892	5,313	72,019
H22	5,705	5,760	6,456	5,606	3,583	6,206	6,498	6,390	5,430	5,202	5,506	5,128	67,470
H23	4,990	5,990	5,532	4,472	2,999	4,619	5,119	5,020	4,619	4,336	4,867	3,783	56,346
H24	4,220	4,546	4,476	4,140	2,448	3,935	4,735	4,423	3,973	3,806	3,801	3,118	47,621
H25	3,398	3,873	3,733	3,726	2,190	3,272	3,846	3,664	3,107	3,258	3,157	2,876	40,100
H26	3,108	3,371	3,209	3,254	2,132	3,192	3,571	3,139	3,034	2,788	2,755	2,650	36,203
H27	3,283	3,151	3,575	2,905	1,952	3,089	3,390	2,968	2,941	2,621	3,048	2,848	35,771
H28	3,203	3,378	3,588	2,958	2,042	3,303	3,654						22,126



⑧さなげ・足助線

(人)

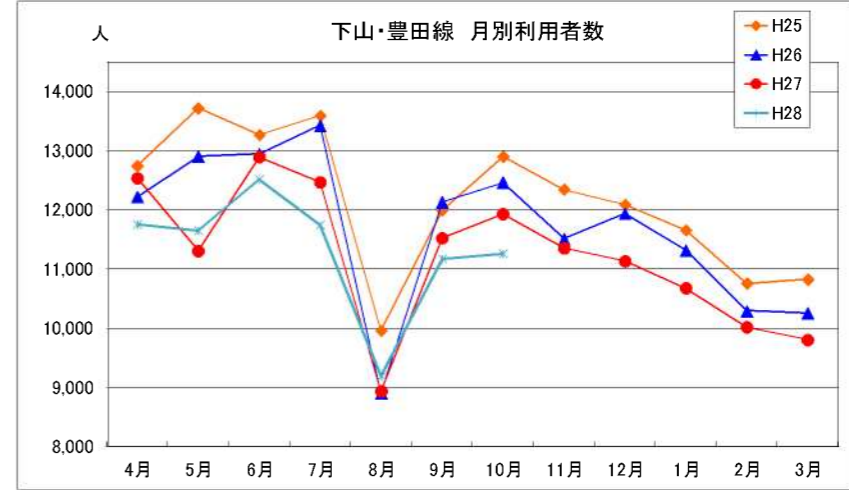
	4月	5月	6月	7月	8月	9月	10月	11月	12月	1月	2月	3月	合計
H20	14,205	14,024	14,256	13,794	11,081	13,574	14,918	16,401	12,554	11,902	12,054	12,044	160,807
H21	13,318	13,143	14,158	13,898	11,340	13,405	13,882	16,053	12,646	11,796	12,933	13,182	159,254
H22	14,955	14,726	15,515	15,124	11,662	14,896	14,859	17,822	13,760	12,495	13,017	12,693	171,524
H23	14,644	15,171	16,702	14,671	12,393	14,616	16,239	18,237	15,086	13,370	14,619	13,517	179,265
H24	15,740	17,301	16,776	15,786	12,033	15,290	17,070	19,938	14,262	14,016	13,435	13,102	184,749
H25	16,077	18,043	17,315	16,908	12,445	15,999	17,736	20,954	15,525	14,669	14,604	13,610	193,885
H26	17,471	18,735	18,614	18,141	12,467	17,867	18,692	23,075	16,304	14,543	14,588	14,555	205,052
H27	16,934	16,250	17,910	16,813	11,925	15,773	17,324	20,649	15,485	14,214	14,215	14,040	191,532
H28	16,522	16,869	17,979	16,078	13,122	16,550	16,944						114,064



⑨下山・豊田線

(人)

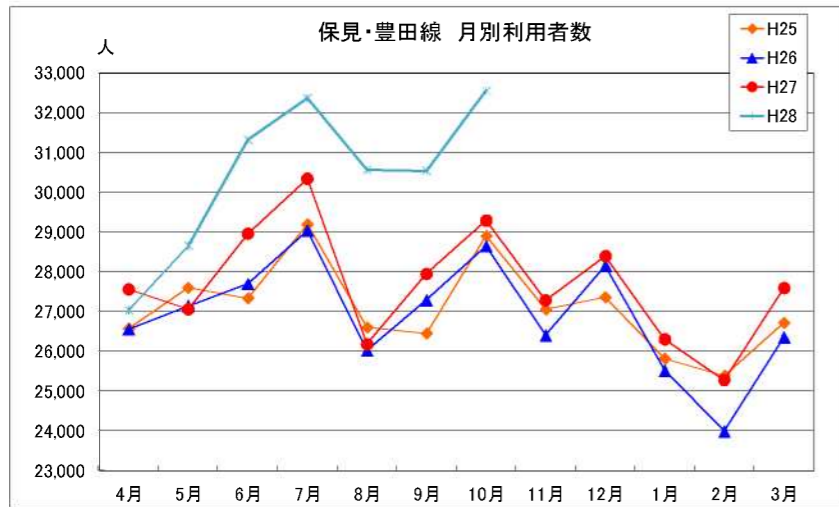
	4月	5月	6月	7月	8月	9月	10月	11月	12月	1月	2月	3月	合計
H20	10,149	10,745	11,408	11,244	8,333	11,154	11,797	10,457	10,551	9,970	9,266	10,918	125,992
H21	11,530	10,820	11,808	11,404	7,700	10,329	10,981	9,998	10,463	9,877	9,363	9,381	123,654
H22	12,260	11,415	12,406	11,985	8,392	11,203	11,537	11,442	11,013	11,152	10,108	10,322	133,235
H23	12,427	12,378	13,294	12,534	9,526	11,597	12,192	11,943	12,113	10,810	10,810	10,768	140,392
H24	12,948	13,832	13,667	13,195	9,595	12,293	13,849	13,044	12,111	11,843	10,663	10,899	147,939
H25	12,750	13,725	13,272	13,596	9,967	12,002	12,904	12,348	12,097	11,664	10,759	10,827	145,911
H26	12,226	12,905	12,953	13,433	8,904	12,137	12,466	11,517	11,946	11,327	10,296	10,261	140,371
H27	12,540	11,313	12,894	12,472	8,943	11,531	11,937	11,358	11,139	10,682	10,023	9,809	134,641
H28	11,757	11,653	12,520	11,752	9,202	11,178	11,263						79,325



⑩保見・豊田線

(人)

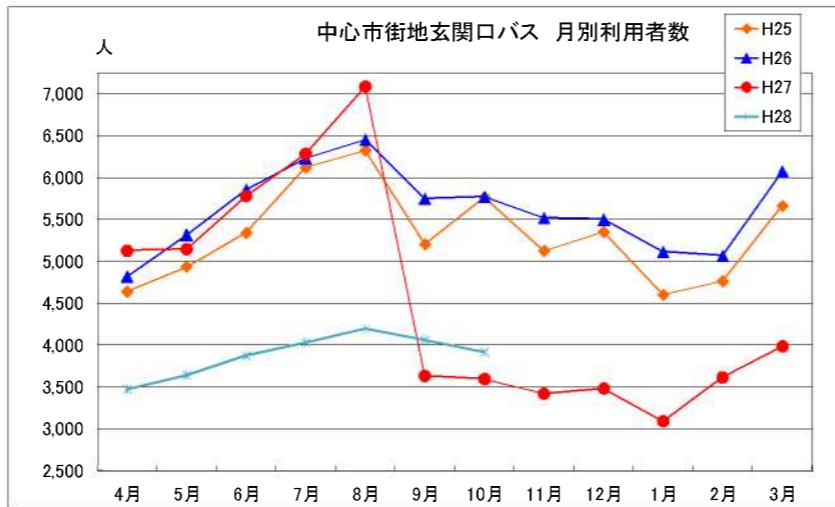
	4月	5月	6月	7月	8月	9月	10月	11月	12月	1月	2月	3月	合計
H20	23,805	24,357	24,795	26,656	25,613	24,979	28,035	23,894	25,156	23,477	23,312	24,789	298,868
H21	23,891	24,397	26,976	28,050	24,583	24,849	25,945	24,283	25,323	23,216	22,678	25,207	299,398
H22	25,614	25,198	26,744	26,068	25,672	25,695	26,534	25,833	26,390	24,343	23,162	25,055	306,308
H23	24,588	25,442	27,042	27,014	25,768	25,297	27,268	26,699	27,347	23,850	24,793	25,494	310,602
H24	25,877	26,914	27,102	28,691	26,068	26,497	28,200	26,524	26,694	25,056	24,708	26,359	318,690
H25	26,575	27,604	27,338	29,199	26,611	26,456	28,916	27,062	27,370	25,826	25,393	26,722	325,072
H26	26,565	27,139	27,705	29,040	26,035	27,298	28,653	26,416	28,161	25,531	23,998	26,362	322,903
H27	27,569	27,067	28,966	30,349	26,186	27,956	29,292	27,294	28,402	26,306	25,284	27,600	332,271
H28	27,039	28,656	31,325	32,367	30,566	30,545	32,562						213,060



⑪中心市街地玄関口バス

(人)

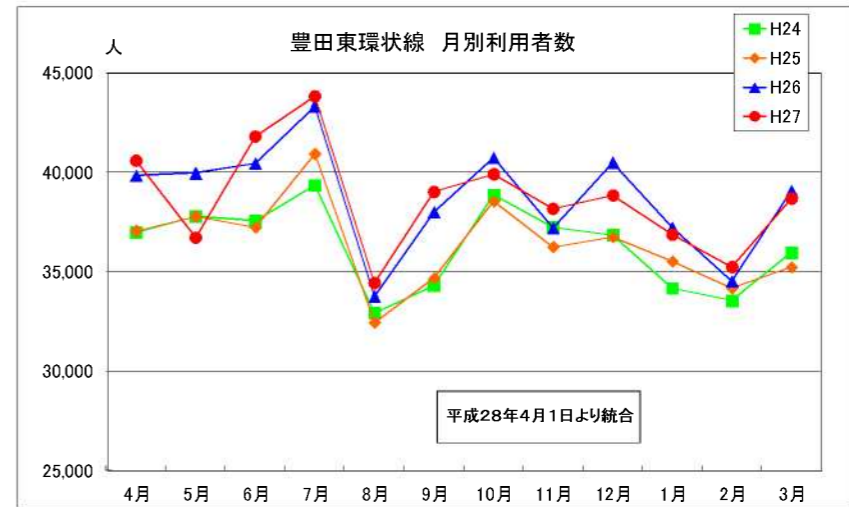
	4月	5月	6月	7月	8月	9月	10月	11月	12月	1月	2月	3月	合計
H19	9,380	9,999	10,344	11,314	11,797	10,713	10,846	9,009	9,470	5,828	5,909	6,789	111,398
H20	6,123	5,880	6,302	7,197	7,779	6,536	6,357	5,507	5,817	5,354	5,229	5,994	74,075
H21	5,810	6,077	6,475	7,031	7,202	5,859	6,183	5,258	5,602	5,300	5,486	6,189	72,472
H22	5,419	5,300	5,831	6,551	7,095	5,992	5,834	5,402	5,644	4,884	5,134	5,996	69,082
H23	5,314	5,268	5,932	6,493	6,705	5,684	5,940	5,268	6,210	5,236	5,932	6,197	70,179
H24	5,567	5,609	6,021	6,583	6,935	6,050	5,712	5,403	5,325	4,925	4,976	5,714	68,820
H25	4,642	4,937	5,343	6,123	6,326	5,208	5,768	5,127	5,354	4,603	4,766	5,665	63,863
H26	4,823	5,317	5,859	6,236	6,454	5,753	5,772	5,521	5,505	5,117	5,070	6,076	67,503
H27	5,129	5,147	5,783	6,287	7,091	3,633	3,598	3,424	3,485	3,094	3,617	3,990	54,278
H28	3,475	3,645	3,877	4,035	4,198	4,063	3,918						27,211



⑫豊田東環状線

(人)

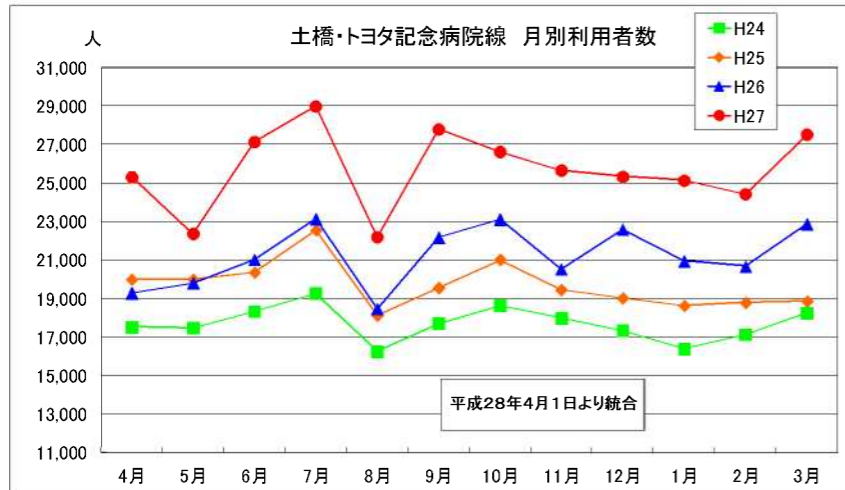
	4月	5月	6月	7月	8月	9月	10月	11月	12月	1月	2月	3月	合計
H20													
H21													
H22							23,235	22,765	24,968	25,803	24,539	29,248	150,558
H23	31,219	31,274	35,470	33,373	29,063	30,604	34,462	33,529	35,332	31,868	34,850	34,778	395,822
H24	36,985	37,802	37,558	39,359	32,934	34,315	38,881	37,254	36,854	34,181	33,560	35,976	435,659
H25	37,062	37,803	37,234	40,939	32,460	34,706	38,556	36,255	36,760	35,541	34,184	35,235	436,735
H26	39,839	39,967	40,466	43,337	33,782	38,011	40,746	37,203	40,506	37,237	34,538	39,080	464,712
H27	40,603	36,721	41,804	43,836	34,444	39,032	39,924	38,178	38,847	36,884	35,252	38,701	464,226
H28													



⑬土橋・トヨタ記念病院線

(人)

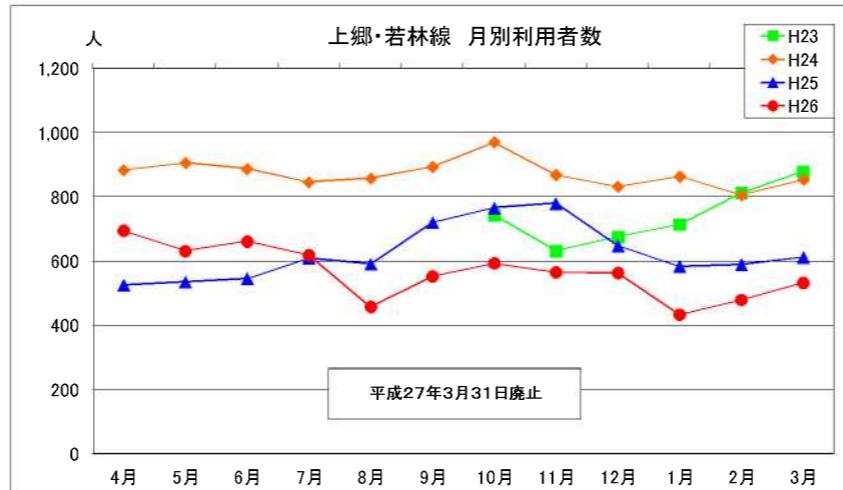
	4月	5月	6月	7月	8月	9月	10月	11月	12月	1月	2月	3月	合計
H20													
H21													
H22							7,051	8,071	9,105	9,788	10,172	10,996	55,183
H23	12,431	12,133	13,973	13,676	13,047	13,373	15,143	15,037	15,277	13,296	13,296	16,857	167,539
H24	17,532	17,485	18,336	19,267	16,258	17,717	18,645	17,986	17,333	16,392	17,139	18,255	212,345
H25	20,003	20,001	20,348	22,570	18,118	19,548	21,007	19,453	19,017	18,624	18,787	18,852	236,328
H26	19,285	19,796	21,024	23,142	18,464	22,186	23,116	20,526	22,587	20,960	20,680	22,880	254,646
H27	25,321	22,373	27,141	29,005	22,194	27,810	26,627	25,661	25,345	25,136	24,423	27,529	308,565
H28													



⑮上郷・若林線

(人)

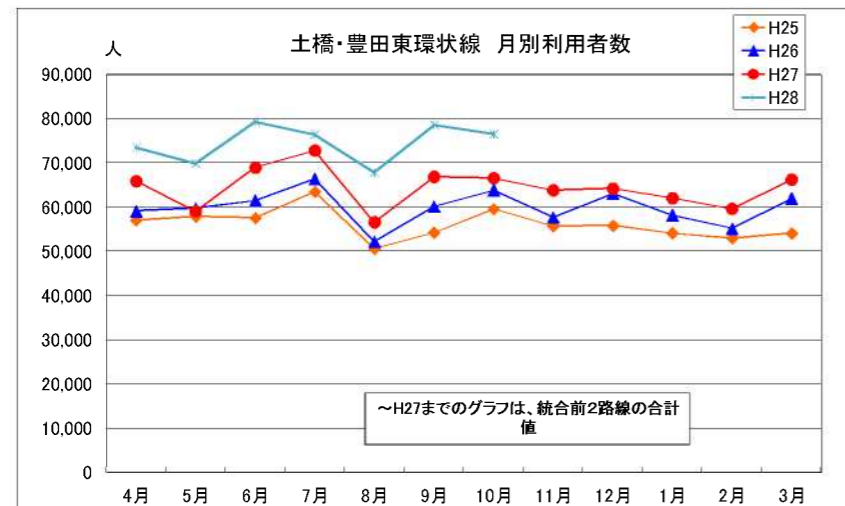
	4月	5月	6月	7月	8月	9月	10月	11月	12月	1月	2月	3月	合計		
H20															
H21															
H22															
H23									744	632	676	715	813	880	4,460
H24	884	907	888	846	859	895	971	869	833	864	806	855	10,477		
H25	525	536	546	609	591	721	766	780	648	584	590	612	7,508		
H26	695	632	662	619	458	553	594	566	564	434	479	533	6,789		
H27															



⑭土橋・豊田東環状線

(人)

	4月	5月	6月	7月	8月	9月	10月	11月	12月	1月	2月	3月	合計
H20													
H21													
H22							30,286	30,836	34,073	35,591	34,711	40,244	205,741
H23	43,650	43,407	49,443	47,049	42,110	43,977	49,605	48,566	50,609	45,164	48,146	51,635	563,361
H24	54,517	55,287	55,894	58,626	49,192	52,032	57,526	55,240	54,187	50,573	50,899	54,231	648,004
H25	57,065	57,804	57,582	63,509	50,578	54,254	59,563	55,708	55,777	54,165	52,971	54,087	673,063
H26	59,124	59,763	61,490	66,479	52,246	60,197	63,862	57,729	63,093	58,197	55,218	61,960	719,358
H27	65,924	59,094	68,945	72,841	56,638	66,842	66,551	63,839	64,192	62,020	59,675	66,230	772,791
H28	73,462	69,923	79,341	76,451	67,821	78,565	76,516						522,079



豊田市基幹バス利用状況

(人)

	4月	5月	6月	7月	8月	9月	10月	11月	12月	1月	2月	3月	合計
H20	96,307	99,630	102,339	107,300	91,497	104,374	111,290	101,828	100,212	94,959	92,540	96,846	1,202,347
H21	107,099	104,841	114,296	115,775	92,373	104,362	105,952	103,757	101,908	96,543	95,916	102,008	1,247,969
H22	114,823	111,693	119,999	114,471	95,955	111,652	144,210	146,163	143,271	137,649	134,824	143,325	1,526,414
H23	155,479	159,087	173,924	166,309	143,630	155,180	170,096	168,449	168,373	150,791	160,210	161,396	1,939,435
H24	175,634	182,574	182,715	186,696	154,203	170,858	186,722	182,237	170,590	161,696	156,471	164,033	2,074,429
H25	177,330	187,990	184,619	195,700	156,023	172,997	188,513	183,739	175,104	168,234	162,608	164,987	2,117,844
H26	181,250	187,764	190,493	199,304	155,304	183,896	192,732	185,059	184,940	169,979	160,674	172,825	2,164,222
H27	190,764	179,335	200,501	204,323	159,677	186,535	193,449	189,408	183,620	172,034	166,632	175,864	2,202,142
H28	191,540	192,604	210,318	205,145	177,252	203,659	205,479						1,386,397



おいでんバスにおける I C 乗車／環境定期利用状況

	IC乗車			環境定期			
	IC乗車数		全体乗車数 ※快速いなぶ除く	IC利用 割合 (%)	利用 件数	土休日 日数	1日あたり 利用件数
	全体	うち IC定期					
4月	89,925	40,479	191,318	47.0	262	10	26.2
5月	106,925	54,160	192,598	55.5	434	12	36.2
6月	131,791	66,516	210,084	62.7	318	8	39.8
7月	125,230	60,338	204,959	61.1	573	11	52.1
8月	99,650	37,156	177,135	56.3	362	10	36.2
9月	129,035	61,698	203,643	63.4	523	10	52.3
10月	131,708	66,008	205,236	64.2	557	11	50.6
11月							
12月							
1月							
2月							
3月							
全体	814,264	386,355	1,384,973	58.8	3029	72	42.1

【環境定期】

おいでんバスIC定期券または名鉄バスIC定期券を所持する人が、通用期間内の休日ダイヤ運行時に券面区間で利用した場合、乗車区間に関わらず1乗車100円(定期券を所持している小児及び障がい者は50円)でおいでんバスに乗車可能。