

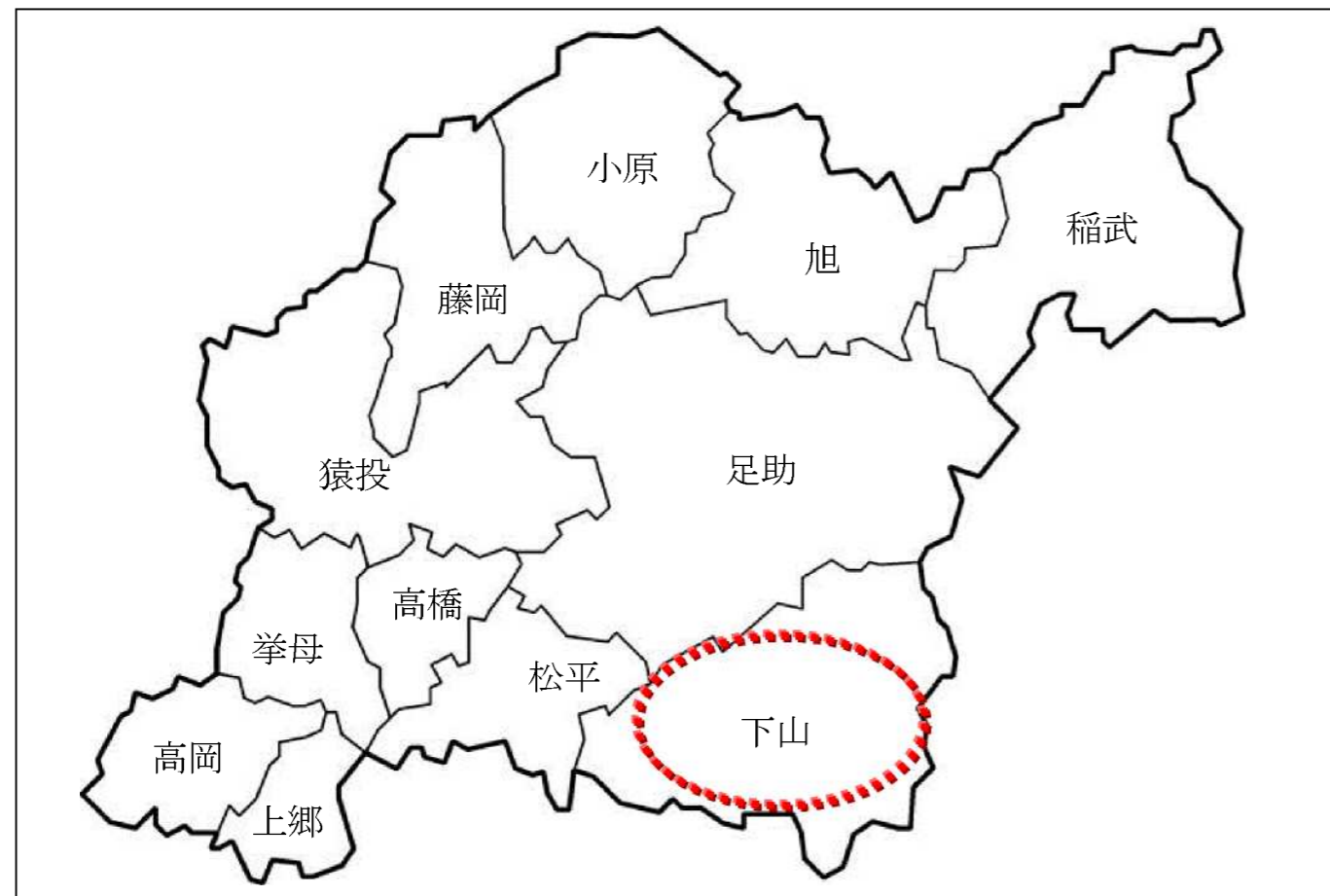
# 協議案件（3）⑨下山地域バス（区域運行）の改編について

資料3-⑨

## 1 協議内容

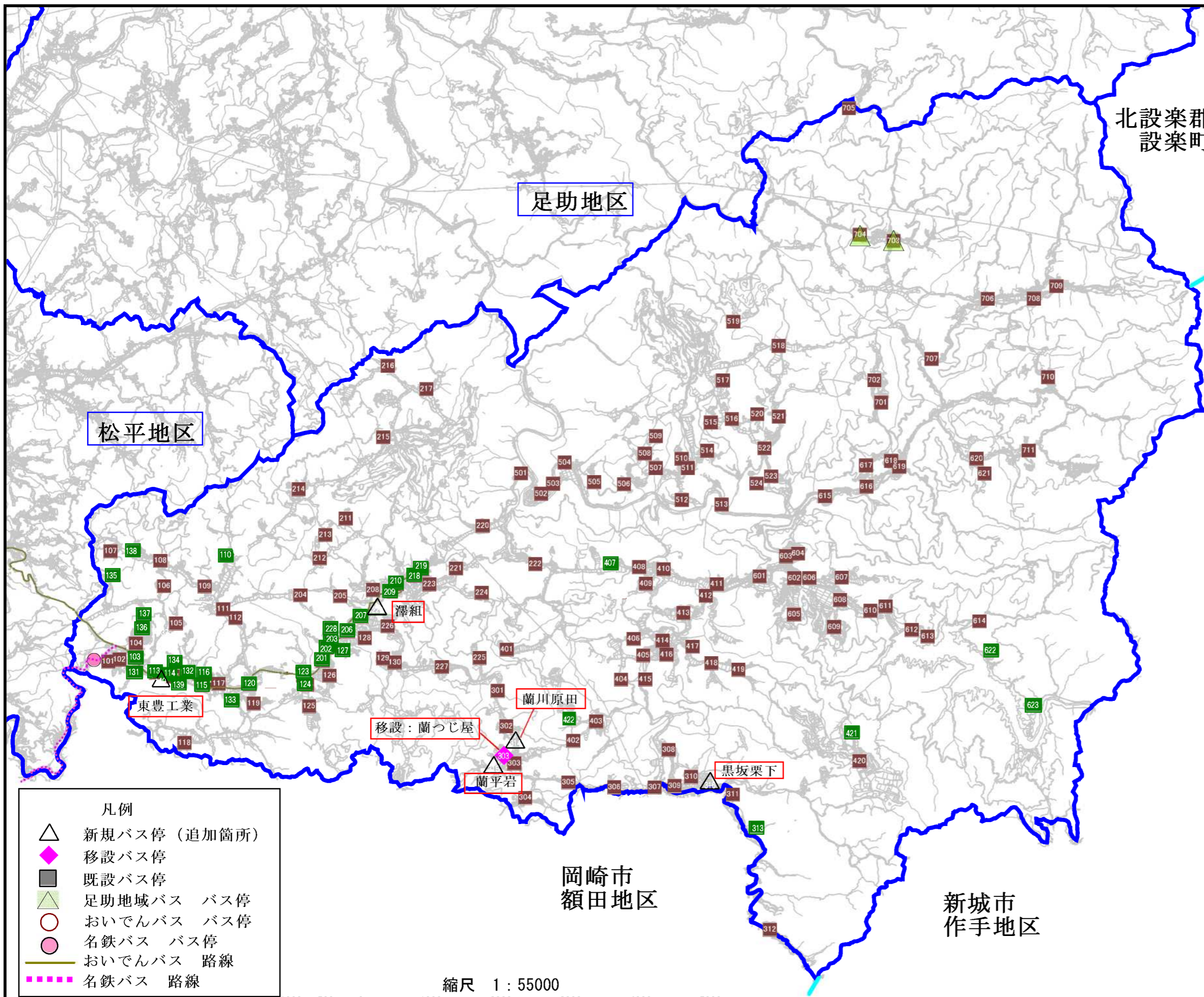
路線名	下山地域バス（しもやまバス）
内容	①バス停の新設「蘭平岩」「黒坂栗下」「蘭川原田」「東豊工業」「澤組」（5か所） ②移設・名称変更「蘭集会所」→「蘭つじ屋」（1か所）
変更理由	バス停を適正配置し、利用者の利便性を向上させるため。 ※移設に伴う運賃の変更は無し。
実施予定日	平成28年12月22日（木）
検討の経緯等	<ul style="list-style-type: none"> <li>・自治区及び事業所からの要望により、しもやま地域バス利用促進協議会で協議し、決定。</li> <li>・バス停は、民地内に設置。</li> <li>・交通管理者（警察）、道路管理者（市・県）、地域住民と調整済み。</li> </ul>
協議事項	この協議内容について、お気付きの点があればご助言をいただきたい。

## 2 路線位置図



## 3 路線基本情報

態 様	区域運行	
運行経路の概要	下山地区内	
運行距離	—	
運行時間帯	午前6時～午後8時	
運 行 日	平日毎日（12月29日から1月3日は運休）	
運行本数	平日	土休日
	運行時間内で対応	—
停留所数	【変更点】160か所 → <b>165か所（新設5か所、移設1か所）</b>	
料金体系	地域バス運賃体系 1乗車 200円	
運行車両	10人乗りワゴン車（乗客用座席数：9） 2台	
他路線との重複区間	【おいでんバス】 ・大沼～切二木（下山・豊田線）	
	【名鉄バス】 ・大沼～下山口（大沼線）	
運行事業者	事業所名：株式会社西三交通	
	住所：豊田市羽布町金山29番地	電話：（0565）90-3424



北設楽郡  
設楽町

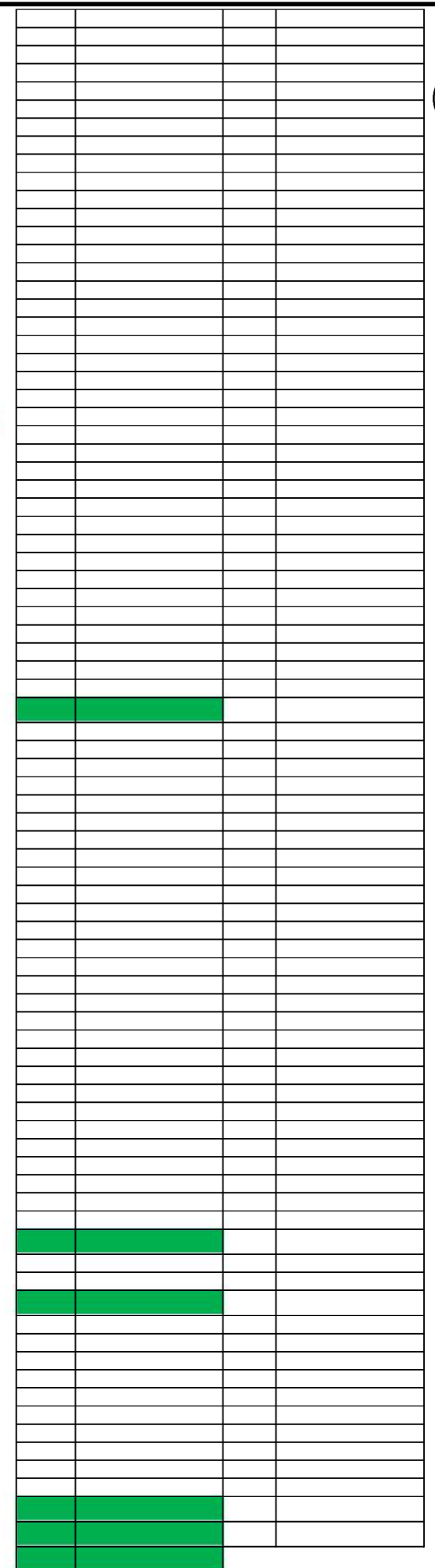
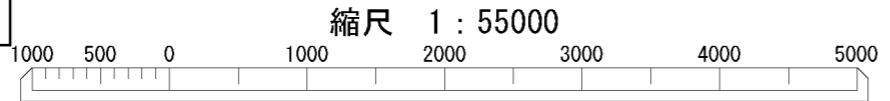
足助地区

松平地区

岡崎市  
額田地区

新城市  
作手地区

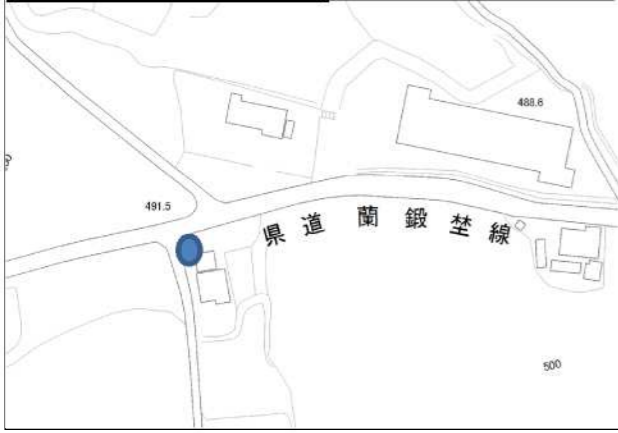
- 凡例
- △ 新規バス停 (追加箇所)
  - ◆ 移設バス停
  - 既設バス停
  - ▲ 足助地域バス バス停
  - おいでんバス バス停
  - 名鉄バス バス停
  - おいでんバス 路線
  - 名鉄バス 路線



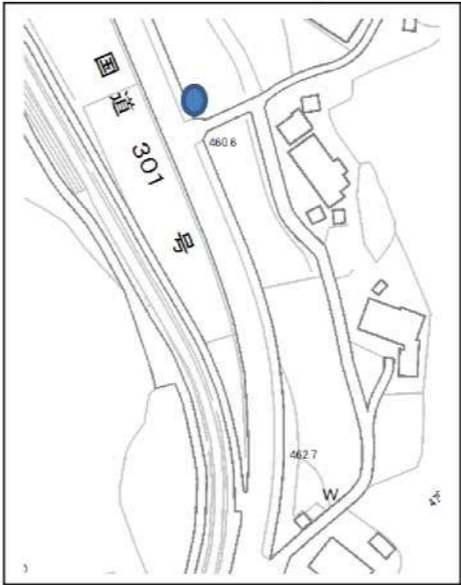


バス停新設・移設 位置図 (拡大図)

<新設> 蘭平岩



<新設> 蘭川原田



<新設> 黒坂栗下



<新設> 東豊工業





<新設> 澤組



<移設・名称変更>

蘭集会所 ⇒ 蘭つじ屋

