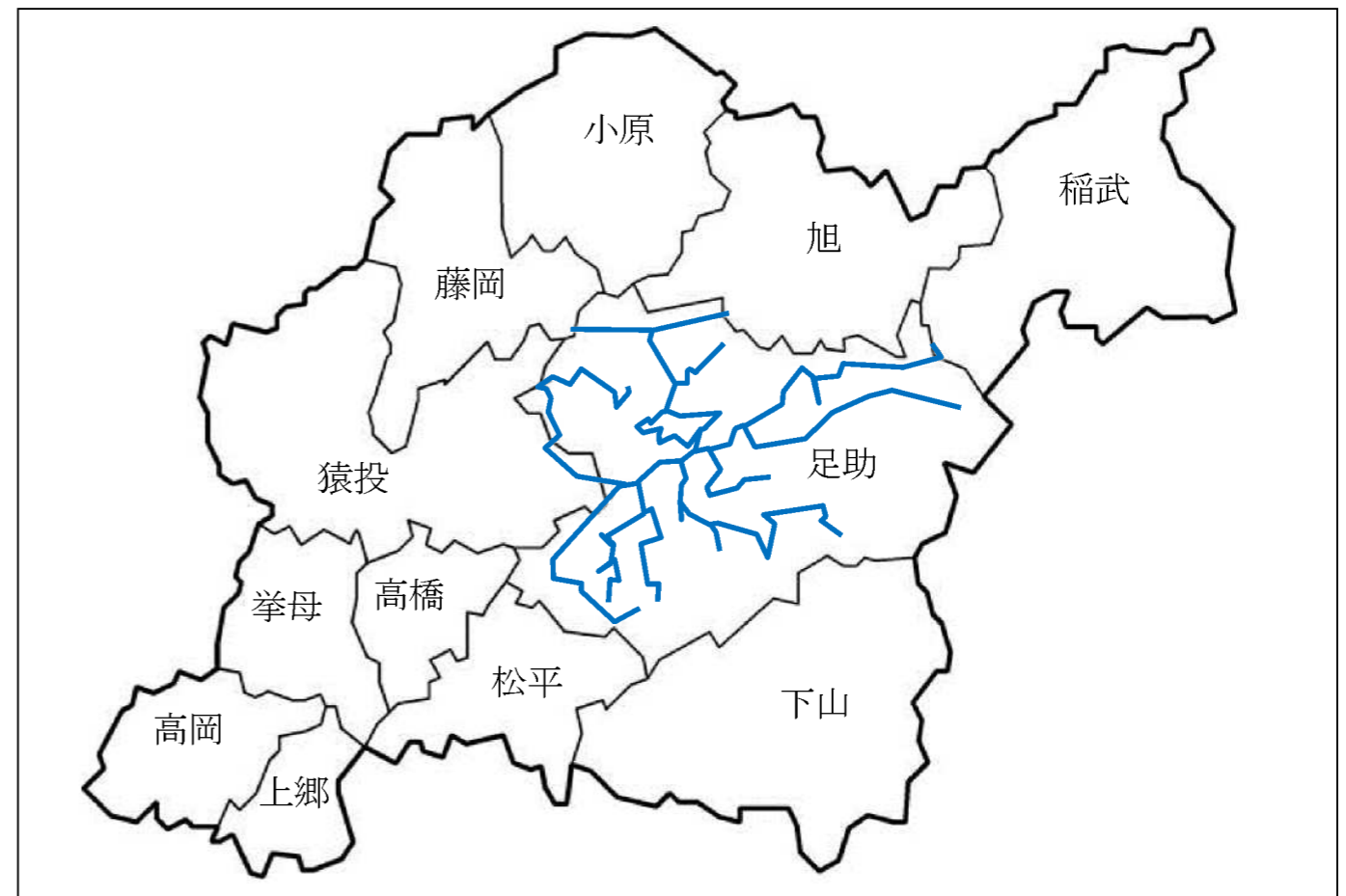


# 協議案件（3）⑦足助地域バス「通学線」（路線定期運行）の改編について

## 1 協議内容

路線名	足助地域バス「通学線」【第79条 自家用有償旅客運送】
内容	<p>(1) バス停の新設（25か所）、移設（1か所）、廃止（1か所）</p> <p>【新設】 25か所 ※うち24か所は他路線のバス停を使用</p> <p>【移設】 1か所 月原線「月原公民館」</p> <p>【廃止】 1か所 切山線「切山公会堂」</p> <p>(2) 起終点・経路の変更</p> <p>①【月原線】</p> <p>登校便起点「御蔵」→「加茂橋下」</p> <p>②【岩谷線、平折線、冷田線、中立線】</p> <p>登校便終点「足助中学校」→「名鉄バスセンター」</p> <p>【綾渡線、御内線、葛沢線、五反田線、大多賀線、月原線、切山線】</p> <p>登校便終点「足助高校」→「足助病院」</p> <p>③登校便「足助中学校」「足助高校」「足助支所」「足助病院」「名鉄バスセンター」は降車専用とする。</p> <p>④【通学線平折線】「栃本集会所」「栃本辻」間の経路変更 (別紙「新設・移設バス停位置図・経路図」のとおり)</p> <p>(3) ダイヤ改正 バス停の新設等に伴いダイヤ改正を行う</p>
変更理由	<p>(1) 利用者・自治区から要望があったバス停に関し、新設等を行うことで利用者の利便性を高めるため。※移設等に伴う運賃の変更は無し。</p> <p>(2) 起終点・経路の変更について</p> <p>①「御蔵」から「加茂橋下」方面へ移動する利用者の実績がないため。</p> <p>②足助中心部にある病院や商店街に近いバス停まで運行させることで、学生以外の一般利用者の通院や買い物などのための移動目的に応えるため。</p> <p>③通学線登校便は、各地域から足助中心部への移動を目的としている。降車専用のバス停にすることで足助中心部での運行上の円滑化を図るため。</p> <p>④バス停の新設に伴う経路変更を実施するため。</p> <p>(3) 通学線における足助中心部の新設バス停（「足助病院」「足助支所」「名鉄バスセンター」）での乗降は、車両の集中による事故等の危険性が高まるため、利用者の安全性を確保できるようダイヤ改正を行う。</p>
実施予定日	平成29年1月30日（月）
検討の経緯等	<ul style="list-style-type: none"> <li>・バス利用者・自治区からの要望により、改善を検討。</li> <li>・交通管理者（警察）、道路管理者（県道、市道）、地域住民と調整済み。</li> </ul>
協議事項	この協議内容について、お気付きの点があればご助言をいただきたい。

## 2 路線位置図

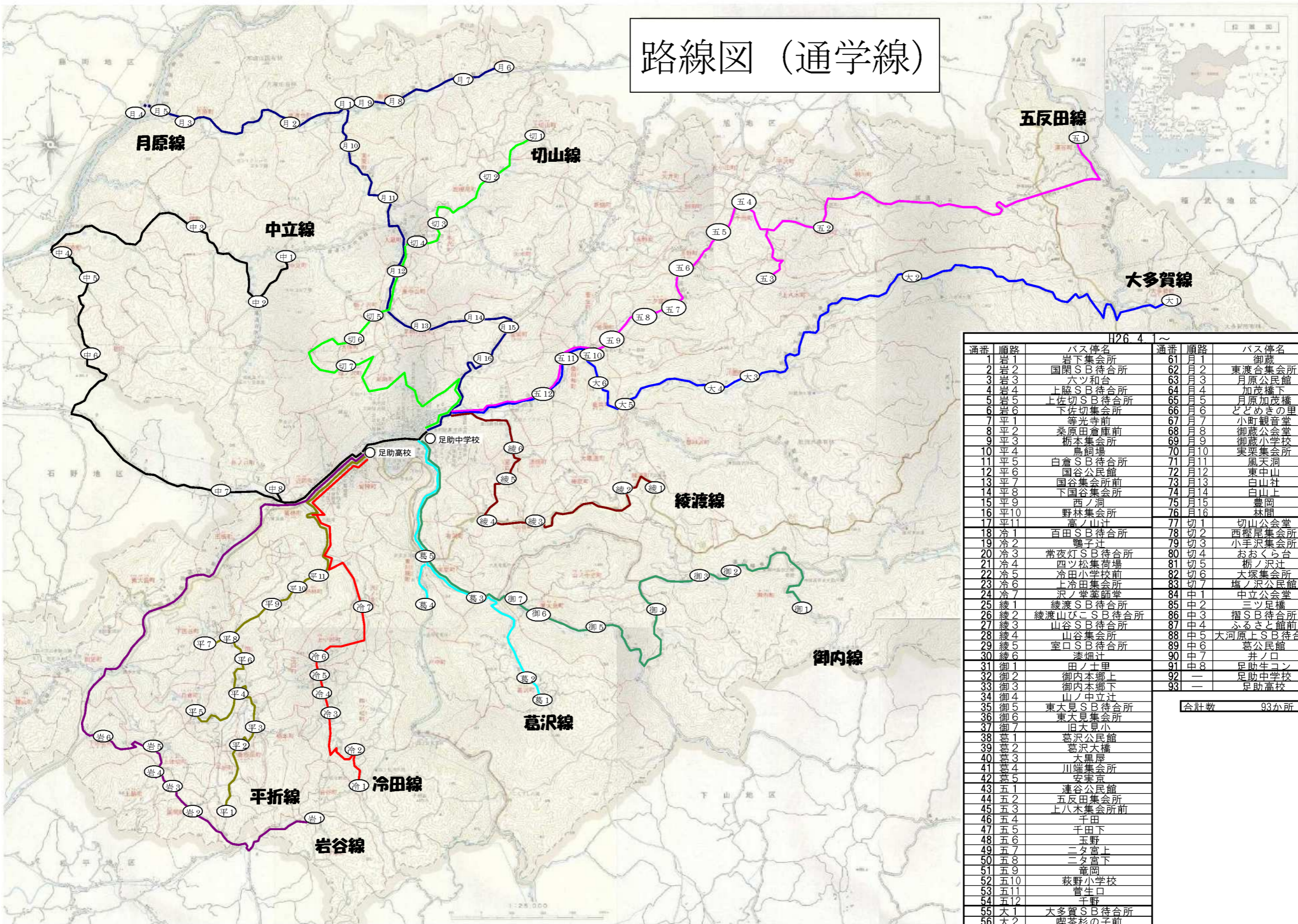


### 3 路線基本情報

態 様	路線定期運行		
運行経路の概要	①岩谷線 下平長畑辻～下佐切集会所～足助中学校～名鉄バスセンター ②平折線 平折南～高ノ山辻～足助中学校～名鉄バスセンター ③冷田線 百田 SB 待合所～沢ノ堂薬師堂～足助中学校～名鉄バスセンター ④綾渡線 綾渡 SB 待合所～漆畑辻～足助中学校～足助病院 ⑤御内線 田ノ土里～旧大見小～足助中学校～足助病院 ⑥葛沢線 葛沢公民館～安美京～足助中学校～足助病院 ⑦五反田線 連谷公民館～千野～足助中学校～足助病院 ⑧大多賀線 大多賀下 SB 待合所～一ヶ瀬～足助中学校～足助病院 ⑨月原線 加茂橋下～林間～足助中学校～足助病院 ⑩切山線 上切山元札場～水洗～足助中学校～足助病院 ⑪中立線 中立落合～足助生コン～足助中学校～名鉄バスセンター		
運行距離	<b>【変更点】</b> <b>岩谷線</b> 30.2km→ <b>30.7km</b> <b>平折線</b> 26.0km→ <b>26.5km</b> <b>冷田線</b> 20.8km→ <b>21.3km</b> <b>綾渡線</b> 19.4km→ <b>19.7km</b> <b>御内線</b> 39.8km→ <b>40.1km</b> <b>葛沢線</b> 20.4km→ <b>20.7km</b> <b>五反田線</b> 40.0km→ <b>40.3km</b> <b>大多賀線</b> 35.0km→ <b>35.3km</b> <b>月原線</b> 42.0km→ <b>38.6km</b> <b>切山線</b> 27.6km→ <b>27.9km</b> <b>中立線</b> 32.2km→ <b>32.7km</b>		
運行時間帯	午前7時台～午後6時台		
運 行 日	月～金曜日	運行本数	1日2便
停留所数	<b>【変更点】 93か所 → 117か所 (新設25か所、廃止1か所)</b>		
料金体系	地域バス料金体系 1乗車200円		
運行車両	57人乗り中型バス(椅子席44)1台,29人乗り小型バス(椅子席29)8台 15人乗り小型バス(椅子席15)1台,14人乗り小型バス(椅子席14)1台		
他路線との重複区間	名鉄バス ・矢並線(香嵐溪・足助)・岡崎足助線(香嵐溪・足助) おいでんバス・稲武・足助線(足助病院・香嵐溪・足助) ・さなげ・足助線(足助病院・香嵐溪・足助・百年草) ・旭・足助線(足助病院・香嵐溪・足助)		
委託事業者	事業所名：株式会社オーフ 足助営業所		
	住所：豊田市大井町砂田23-3	電話：(0565)67-2222	



## 路線図 (通学線)



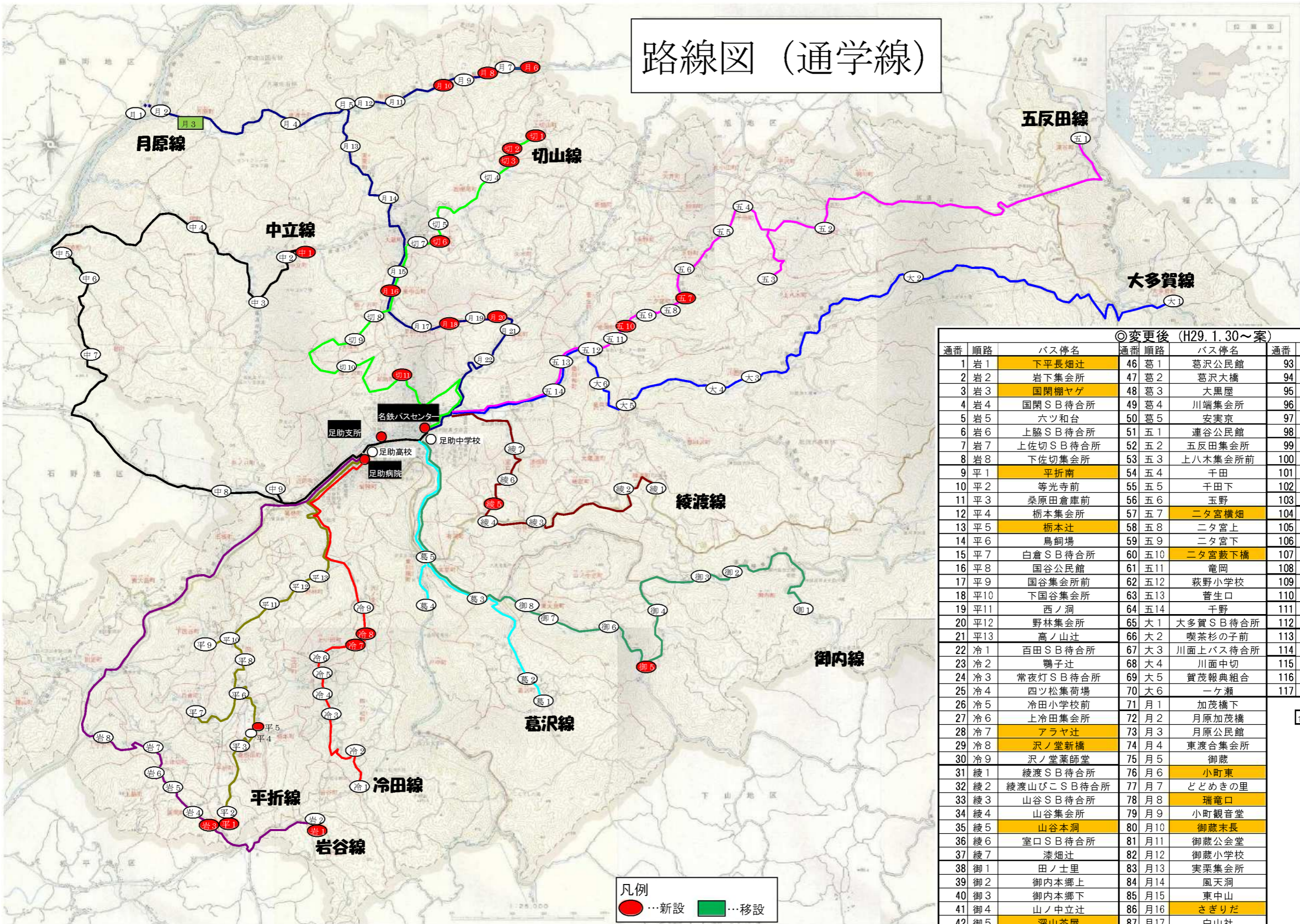
通番	順路	バス停名	通番	順路	バス停名
1	岩 1	岩下集会所	61	月 1	御蔵
2	岩 2	国閑 S B 待合所	62	月 2	東渡合集会所
3	岩 3	六ツ和台	63	月 3	月原公民館
4	岩 4	上脇 S B 待合所	64	月 4	加茂橋下
5	岩 5	上佐切 S B 待合所	65	月 5	月原加茂橋
6	岩 6	下佐切集会所	66	月 6	どどめきの里
7	平 1	等光寺前	67	月 7	小町観音堂
8	平 2	桑原田倉庫前	68	月 8	御蔵公会堂
9	平 3	栃本集会所	69	月 9	御蔵小学校
10	平 4	鳥飼場	70	月 10	実栗集会所
11	平 5	白倉 S B 待合所	71	月 11	風天洞
12	平 6	国谷公民館	72	月 12	東中山
13	平 7	国谷集会所前	73	月 13	白山社
14	平 8	下国谷集会所	74	月 14	白山上
15	平 9	西ノ洞	75	月 15	豊岡
16	平 10	野林集会所	76	月 16	林間
17	平 11	高ノ山辻	77	切 1	切山公会堂
18	冷 1	百田 S B 待合所	78	切 2	西櫻尾集会所
19	冷 2	鶯子辻	79	切 3	小羊沢集会所
20	冷 3	常夜灯 S B 待合所	80	切 4	おおくら台
21	冷 4	四ツ松集荷場	81	切 5	栃ノ沢辻
22	冷 5	冷田小学校前	82	切 6	大塚集会所
23	冷 6	上冷田集会所	83	切 7	堀ノ沢公民館
24	冷 7	沢ノ堂薬師堂	84	中 1	中立公会堂
25	綾 1	綾渡 S B 待合所	85	中 2	三ツ足橋
26	綾 2	綾渡山びこ S B 待合所	86	中 3	摺 S B 待合所
27	綾 3	山谷 S B 待合所	87	中 4	ふるさと館前
28	綾 4	山谷集会所	88	中 5	大河原上 S B 待合所
29	綾 5	室口 S B 待合所	89	中 6	葛公民館
30	綾 6	漆畑辻	90	中 7	井ノ口
31	御 1	田ノ十里	91	中 8	足助生コン
32	御 2	御内本郷上	92	—	足助中学校
33	御 3	御内本郷下	93	—	足助高校
34	御 4	山ノ中立辻			
35	御 5	東大見 S B 待合所			
36	御 6	東大見集会所			
37	御 7	旧大見小			
38	葛 1	葛沢公民館			
39	葛 2	葛沢大橋			
40	葛 3	大黒屋			
41	葛 4	川端集会所			
42	葛 5	安東京			
43	五 1	連谷公民館			
44	五 2	五反田集会所			
45	五 3	上八木集会所前			
46	五 4	千田			
47	五 5	千田下			
48	五 6	玉野			
49	五 7	二夕宮上			
50	五 8	二夕宮下			
51	五 9	龍岡			
52	五 10	萩野小学校			
53	五 11	菅生口			
54	五 12	千野			
55	大 1	大多賀 S B 待合所			
56	大 2	喫茶杉の子前			
57	大 3	川面上ハス待合所			
58	大 4	川面中切			
59	大 5	賀茂報典組合			
60	大 6	一ヶ瀬			

合計数 93小所



# ◎変更後

## 路線図 (通学線)



◎変更後 (H29.1.30~案)											
通番	順路	バス停名	通番	順路	バス停名	通番	順路	バス停名	通番	順路	バス停名
1	岩1	下平長畑辻	46	葛1	葛沢公民館	93	切1	上切山元礼場			
2	岩2	岩下集会所	47	葛2	葛沢大橋	94	切2	西樫尾板橋			
3	岩3	国閑棚ヤゲ	48	葛3	大黒屋	95	切3	大麦田			
4	岩4	国閑S B待合所	49	葛4	川端集会所	96	切4	西樫尾集会所			
5	岩5	六ツ和台	50	葛5	安実京	97	切5	小手沢集会所			
6	岩6	上脇S B待合所	51	五1	連谷公民館	98	切6	小手沢札ノ前			
7	岩7	上佐切S B待合所	52	五2	五反田集会所	99	切7	おおくら台			
8	岩8	下佐切集会所	53	五3	上八木集会所前	100	切8	橋ノ沢辻			
9	平1	平折南	54	五4	千田	101	切9	大塚集会所			
10	平2	等光寺前	55	五5	千田下	102	切10	塩ノ沢公民館			
11	平3	桑原田倉庫前	56	五6	玉野	103	切11	水洗			
12	平4	橋本集会所	57	五7	二タ宮横畑	104	中1	中立落合			
13	平5	橋本辻	58	五8	二タ宮上	105	中2	中立公会堂			
14	平6	鳥飼場	59	五9	二タ宮下	106	中3	三ツ足橋			
15	平7	白倉S B待合所	60	五10	二タ宮藪下橋	107	中4	摺S B待合所			
16	平8	国谷公民館	61	五11	竜岡	108	中5	ふるさと館前			
17	平9	国谷集会所前	62	五12	萩野小学校	109	中6	大河原上S B待合所			
18	平10	下国谷集会所	63	五13	菅生口	110	中7	葛公民館			
19	平11	西ノ洞	64	五14	千野	111	中8	井ノ口			
20	平12	野林集会所	65	大1	大多賀S B待合所	112	中9	足助生コン			
21	平13	高ノ山辻	66	大2	喫茶杉の子前	113	-	足助病院			
22	冷1	百田S B待合所	67	大3	川面上バス待合所	114	-	足助高校			
23	冷2	鴉子辻	68	大4	川面中切	115	-	豊田市足助支所			
24	冷3	常夜灯S B待合所	69	大5	賀茂報典組合	116	-	足助中学校			
25	冷4	四ツ松集荷場	70	大6	一ヶ瀬	117	-	名鉄バスセンター			
26	冷5	冷田小学校前	71	月1	加茂橋下						
27	冷6	上冷田集会所	72	月2	月原加茂橋						
28	冷7	アラヤ辻	73	月3	月原公民館						
29	冷8	沢ノ堂新橋	74	月4	東渡合集会所						
30	冷9	沢ノ堂薬師堂	75	月5	御蔵						
31	綾1	綾渡S B待合所	76	月6	小町東						
32	綾2	綾渡山びこS B待合所	77	月7	とどめきの里						
33	綾3	山谷S B待合所	78	月8	瑞竜口						
34	綾4	山谷集会所	79	月9	小町観音堂						
35	綾5	山谷本洞	80	月10	御蔵末長						
36	綾6	室口S B待合所	81	月11	御蔵公会堂						
37	綾7	漆畑辻	82	月12	御蔵小学校						
38	御1	田ノ土里	83	月13	実栗集会所						
39	御2	御内本郷上	84	月14	風天洞						
40	御3	御内本郷下	85	月15	東中山						
41	御4	山ノ中立辻	86	月16	さぎりだ						
42	御5	深山茶屋	87	月17	白山社						
43	御6	東大見S B待合所	88	月18	白山西屋下						
44	御7	東大見集会所	89	月19	白山上						
45	御8	旧大見小	90	月20	白山大空井口						
			91	月21	豊岡						
			92	月22	林間						

合計数 117か所

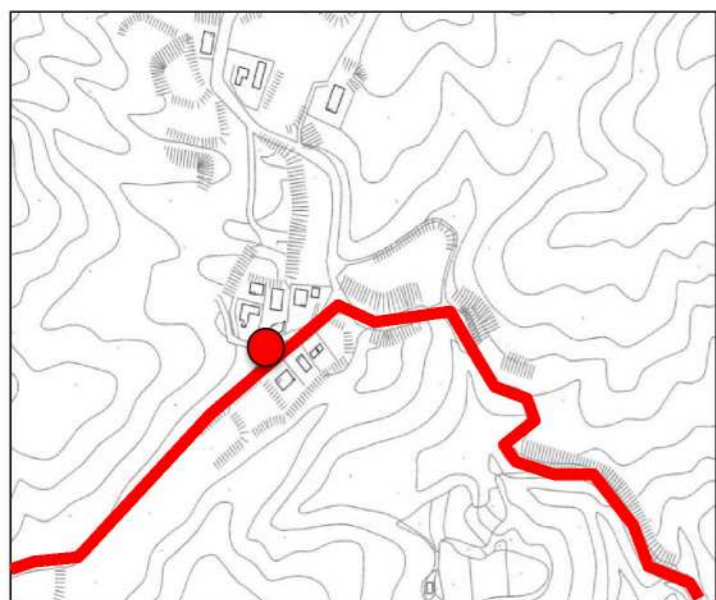
凡例  
● …新設 ● …移設



# 新設・移設バス停位置図・経路図

## 【新設バス停】

### ①「水洗」(切山線)



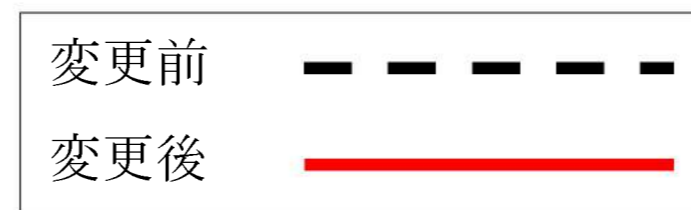
## 【移設バス停】

### ②「月原公民館」(月原線)



## 【経路の変更】

### ③「栢本集会所」「栢本辻」間(平折線)





# 足助地域バス(通学線)時刻表

H26. 4. 1~						
路線	登校便			下校便		
	順路	時刻	番号	バス停名	順路	時刻
岩谷線	1	7:21	岩1	岩下集会所	8	*+29分
	2	7:28	岩2	国閑S B待合所	7	*+22分
	3	7:29	岩3	六ツ和台	6	*+21分
	4	7:30	岩4	上脇S B待合所	5	*+20分
	5	7:32	岩5	上佐切S B待合所	4	*+18分
	6	7:35	岩6	下佐切集会所	3	*+15分
	7	7:47	—	足助高校	2	*+ 3分
	8	7:50	—	足助中学校	1	*
平折線	1	7:23	平1	等光寺前	13	*+27分
	2	7:24	平2	桑原田倉庫前	12	*+26分
	3	7:27	平3	栃本集会所	11	*+23分
	4	7:29	平4	鳥飼場	10	*+21分
	5	7:32	平5	白倉S B待合所	9	*+18分
	6	7:34	平6	国谷公民館	8	*+16分
	7	7:36	平7	下国谷集会所	7	*+14分
	8	7:37	平8	国谷集会所前	6	*+13分
	9	7:40	平9	西ノ洞	5	*+10分
	10	7:42	平10	野林集会所	4	*+ 8分
	11	7:43	平11	高ノ山辻	3	*+ 7分
	12	7:47	—	足助高校	2	*+ 3分
	13	7:50	—	足助中学校	1	*
冷田線	1	7:18	冷1	百田S B待合所	9	*+22分
	2	7:19	冷2	鷺子辻	8	*+21分
	3	7:22	冷3	常夜灯S B待合所	7	*+18分
	4	7:23	冷4	四ツ松集荷場	6	*+17分
	5	7:25	冷5	冷田小学校前	5	*+15分
	6	7:27	冷6	上冷田集会所	4	*+13分
	7	7:30	冷7	沢ノ堂薬師堂	3	*+10分
	8	7:37	—	足助高校	2	*+ 3分
	9	7:40	—	足助中学校	1	*
綾渡線	1	7:31	綾1	綾渡S B待合所	8	*+19分
	2	7:32	綾2	綾渡山びこS B待合所	7	*+18分
	3	7:37	綾3	山谷S B待合所	6	*+13分
	4	7:38	綾4	山谷集会所	5	*+12分
	5	7:40	綾5	室口S B待合所	4	*+10分
	6	7:41	綾6	漆畑辻	3	*+ 9分
	8	7:47	—	足助中学校	2	*+ 3分
	9	7:50	—	足助高校	1	*
	御内線	1	7:17	御1	田ノ土里	9
2		7:25	御2	御内本郷上	8	*+25分
3		7:27	御3	御内本郷下	7	*+23分
4		7:31	御4	山ノ中立辻	6	*+19分
5		7:35	御5	東大見S B待合所	5	*+15分
6		7:36	御6	東大見集会所	4	*+14分
7		7:37	御7	旧大見小	3	*+13分
8		7:47	—	足助中学校	2	*+ 3分
9		7:50	—	足助高校	1	*
葛沢線	1	7:29	葛1	葛沢公民館	7	*+21分
	2	7:30	葛2	葛沢大橋	6	*+20分
	3	7:35	葛3	大黒屋	5	*+15分
	4	7:39	葛4	川端集会所	4	*+11分
	5	7:41	葛5	安楽京	3	*+ 9分
	6	7:47	—	足助中学校	2	*+ 3分
	7	7:50	—	足助高校	1	*
五反田線	1	7:16	五1	連谷公民館	14	*+34分
	2	7:27	五2	五反田集会所	13	*+23分
	3	7:30	五3	上八木集会所前	12	*+20分
	4	7:33	五4	千田	11	*+17分
	5	7:34	五5	千田下	10	*+16分
	6	7:36	五6	玉野	9	*+14分
	7	7:38	五7	二夕宮上	8	*+12分
	8	7:40	五8	二夕宮下	7	*+10分
	9	7:41	五9	菴岡	6	*+ 9分
	10	7:42	五10	萩野小学校	5	*+ 8分
	11	7:43	五11	菅生口	4	*+ 7分
	12	7:44	五12	千野	3	*+ 6分
	13	7:47	—	足助中学校	2	*+ 3分
	14	7:50	—	足助高校	1	*
大多賀線	1	7:19	大1	大多賀不二平	8	*+31分
	2	7:29	大2	喫茶杉の子前	7	*+21分
	3	7:36	大3	川面上バス待合所	6	*+14分
	4	7:37	大4	川面中切	5	*+13分
	5	7:39	大5	賀茂報典組合	4	*+11分
	6	7:40	大6	一ヶ瀬	3	*+10分
	8	7:47	—	足助中学校	2	*+ 3分
	9	7:50	—	足助高校	1	*

※下校便は、中学校の下校時間に合わせて運行するため、季節等により変更する。  
 \* 15:00…毎週木曜日(夏季休業期間をのぞく)  
 \* 16:30…4月上旬、7月下旬~9月上旬、10月~3月  
 \* 17:30…4月上旬~5月上旬、9月中旬  
 \* 18:00…5月上旬~7月中旬



H26. 4. 1~						
路線	登校便			下校便		
	順路	時刻	番号	バス停名	順路	時刻
月原線	1	7:06	月1	御蔵	10	*+48分
	2	7:07	月2	東渡合集会所	15	*+47分
	3	7:10	月3	月原公民館	16	*+44分
	4	7:15	月4	加茂橋下	18	*+39分
	5	7:18	月5	月原加茂橋	17	*+38分
	6	7:19	月3	月原公民館	16	*+36分
	7	7:22	月2	東渡合集会所	15	*+33分
	8	7:25	月6	どどめきの里	14	*+30分
	9	7:27	月7	小町観音堂	13	*+28分
	10	7:33	月8	御蔵公会堂	12	*+22分
	11	7:34	月9	御蔵小学校	11	*+21分
	12	7:36	月10	実栗集会所	9	*+19分
	13	7:37	月11	風天洞	8	*+18分
	14	7:40	月12	東中山	7	*+15分
	15	7:42	月13	白山社	6	*+13分
	16	7:43	月14	白山上	5	*+12分
	17	7:46	月15	豊岡	4	*+ 9分
	18	7:47	月16	林間	3	*+ 8分
	19	7:52	—	足助中学校	2	*+ 3分
	20	7:55	—	足助高校	1	*
切山線	1	7:12	切1	切山公会堂	9	*+33分
	2	7:13	切2	西郷尾集会所	8	*+32分
	3	7:18	切3	小手沢集会所	7	*+27分
	4	7:20	切4	おおくら台	6	*+25分
	5	7:22	切5	栃ノ沢辻	5	*+23分
	6	7:24	切6	大塚集会所	4	*+21分
	7	7:28	切7	塩ノ沢公民館	3	*+17分
	8	7:42	—	足助中学校	2	*+ 3分
	9	7:45	—	足助高校	1	*
中立線	1	7:17	中1	中立公会堂	10	*+33分
	2	7:20	中2	三ツ足橋	9	*+30分
	3	7:23	中3	摺S B待合所	8	*+27分
	4	7:29	中4	ふるさと館前	7	*+21分
	5	7:31	中5	大河原上S B待合所	6	*+19分
	6	7:35	中6	葛公民館	5	*+15分
	7	7:42	中7	井ノ口	4	*+ 8分
	8	7:44	中8	足助生コン	3	*+ 6分
	9	7:47	—	足助高校	2	*+ 3分
	10	7:50	—	足助中学校	1	*

# 足助地域バス(通学線)時刻表

※下校便は、中学校の下校時間に合わせて運行するため、季節等により変更する。  
 \* 15:00…毎週木曜日(夏季休業期間をのぞく)  
 \* 16:30…4月上旬、7月下旬~9月上旬、10月~3月  
 \* 17:30…4月上旬~5月上旬、9月中旬  
 \* 18:00…5月上旬~7月中旬

## ◎変更後

路線	登校便			下校便	
	順路	時刻	新番号	時刻	時刻
岩谷線	1	7:23	岩1	下平長畑辻	10 **30
	2	7:24	岩2	岩下集会所	9 **29
	3	7:30	岩3	国関棚ヤゲ	8 **23
	4	7:31	岩4	国関SB待合所	7 **22
	5	7:32	岩5	六ツ和台	6 **21
	6	7:33	岩6	上脇SB待合所	5 **20
	7	7:35	岩7	上佐切SB待合所	4 **18
	8	7:38	岩8	下佐切集会所	3 **15
	9	7:49	—	足助病院	/ /
	10	7:51	—	足助高校	2 **3
	11	7:52	—	豊田市足助支所	/ /
	12	7:55	—	足助中学校	1 *
	13	7:56	—	名鉄バスセンター	/ /
平折線	1	7:25	平1	平折南	15 **28
	2	7:26	平2	等光寺前	14 **27
	3	7:28	平3	桑原田倉庫前	13 **26
	4	7:30	平4	栃本集会所	12 **23
	5	7:30	平5	栃本辻	11 **21
	6	7:32	平6	鳥飼場	10 **20
	7	7:35	平7	白倉SB待合所	9 **18
	8	7:38	平8	国谷公民館	8 **16
	9	7:39	平9	国谷集会所前	6 **14
	10	7:40	平10	下国谷集会所	7 **13
	11	7:43	平11	西ノ洞	5 **10
	12	7:45	平12	野林集会所	4 **8
	13	7:46	平13	高ノ山辻	3 **7
14	7:49	—	足助病院	/ /	
15	7:51	—	足助高校	2 **3	
16	7:52	—	豊田市足助支所	/ /	
17	7:55	—	足助中学校	1 *	
18	7:56	—	名鉄バスセンター	/ /	
冷田線	1	7:18	冷1	百田SB待合所	11 **22
	2	7:19	冷2	鷺子辻	10 **21
	3	7:22	冷3	常夜灯SB待合所	9 **18
	4	7:23	冷4	四ツ松集荷場	8 **17
	5	7:25	冷5	冷田小学校前	7 **15
	6	7:27	冷6	上冷田集会所	6 **13
	7	7:28	冷7	アラヤ辻	5 **12
	8	7:29	冷8	沢ノ堂新橋	4 **11
	9	7:30	冷9	沢ノ堂薬師堂	3 **10
	10	7:35	—	足助病院	/ /
	11	7:37	—	足助高校	2 **3
	12	7:38	—	豊田市足助支所	/ /
	13	7:41	—	足助中学校	1 *
	14	7:42	—	名鉄バスセンター	/ /
綾渡線	1	7:32	綾1	綾渡SB待合所	9 **19
	2	7:33	綾2	綾渡山びこSB待合所	8 **18
	3	7:38	綾3	山谷SB待合所	7 **13
	4	7:39	綾4	山谷集会所	6 **12
	5	7:40	綾5	山谷本洞	5 **11
	6	7:41	綾6	室口SB待合所	4 **10
	7	7:42	綾7	漆畑辻	3 **9
	8	7:45	—	名鉄バスセンター	/ /
	9	7:47	—	足助中学校	2 **3
	10	7:49	—	豊田市足助支所	/ /
	11	7:50	—	足助高校	1 *
	12	7:51	—	足助病院	/ /

路線	登校便			下校便	
	順路	時刻	新番号	時刻	時刻
御内線	1	7:18	御1	田ノ土里	10 **33
	2	7:26	御2	御内本郷上	9 **25
	3	7:28	御3	御内本郷下	8 **23
	4	7:32	御4	山ノ中立辻	7 **19
	5	7:34	御5	深山茶屋	6 **17
	6	7:36	御6	東大見SB待合所	5 **15
	7	7:37	御7	東大見集会所	4 **14
	8	7:38	御8	旧大見小	3 **13
	9	7:45	—	足助中学校	2 **3
	10	7:47	—	名鉄バスセンター	/ /
	11	7:49	—	豊田市足助支所	/ /
	12	7:50	—	足助高校	1 *
	13	7:51	—	足助病院	/ /
葛沢線	1	7:29	葛1	葛沢公民館	7 **21
	2	7:30	葛2	葛沢大橋	6 **20
	3	7:35	葛3	大黒屋	5 **15
	4	7:39	葛4	川端集会所	4 **11
	5	7:41	葛5	安実京	3 **9
	6	7:47	—	足助中学校	2 **3
	7	7:49	—	名鉄バスセンター	/ /
	8	7:51	—	豊田市足助支所	/ /
	9	7:52	—	足助高校	1 *
	10	7:53	—	足助病院	/ /
五反田線	1	7:17	五1	連谷公民館	16 **35
	2	7:28	五2	五反田集会所	15 **24
	3	7:31	五3	上八木集会所前	14 **21
	4	7:34	五4	千田	13 **18
	5	7:35	五5	千田下	12 **17
	6	7:37	五6	玉野	11 **15
	7	7:39	五7	二タ宮横畑	10 **14
	8	7:40	五8	二タ宮上	9 **13
	9	7:42	五9	二タ宮下	8 **12
	10	7:43	五10	二タ宮藪下橋	7 **11
	11	7:44	五11	竜岡	6 **10
	12	7:45	五12	萩野小学校	5 **9
	13	7:46	五13	菅生口	4 **8
	14	7:47	五14	千野	3 **7
	15	7:49	—	名鉄バスセンター	/ /
	16	7:51	—	足助中学校	2 **3
	17	7:53	—	豊田市足助支所	/ /
	18	7:54	—	足助高校	1 *
	19	7:55	—	足助病院	/ /
大多賀線	1	7:22	大1	大多賀下SB待合所	8 **31
	2	7:32	大2	喫茶杉の子前	7 **21
	3	7:39	大3	川面上バス待合所	6 **14
	4	7:40	大4	川面中切	5 **13
	5	7:42	大5	賀茂報典組合	4 **11
	6	7:43	大6	一ヶ瀬	3 **10
	7	7:49	—	名鉄バスセンター	/ /
	8	7:51	—	足助中学校	2 **3
	9	7:53	—	豊田市足助支所	/ /
	10	7:54	—	足助高校	1 *
	11	7:55	—	足助病院	/ /

路線	登校便			下校便	
	順路	時刻	新番号	時刻	時刻
月原線	1	7:17	月1	加茂橋下	24 **40
	2	7:18	月2	月原加茂橋	23 **39
	3	7:19	月3	月原公民館	22 **38
	4	7:22	月4	東渡合集会所	21 **35
	5	7:23	月5	御蔵	20 **34
	6	7:26	月6	小町東	19 **31
	7	7:27	月7	どどめきの里	18 **30
	8	7:28	月8	瑞竜口	17 **29
	9	7:29	月9	小町観音堂	16 **28
	10	7:31	月10	御蔵末長	15 **26
	11	7:35	月11	御蔵公会堂	14 **22
	12	7:36	月12	御蔵小学校	13 **21
	13	7:37	月13	実葉集会所	12 **19
	14	7:39	月14	風天洞	11 **18
	15	7:42	月15	東中山	10 **15
	16	7:43	月16	さざりだ	9 **14
	17	7:44	月17	白山社	8 **13
	18	7:45	月18	白山西屋下	7 **12
	19	7:45	月19	白山上	6 **12
	20	7:46	月20	白山大空井口	5 **11
	21	7:48	月21	豊岡	4 **9
	22	7:49	月22	林間	3 **8
	23	7:51	—	名鉄バスセンター	/ /
	24	7:53	—	足助中学校	2 **3
	25	7:55	—	豊田市足助支所	/ /
	26	7:56	—	足助高校	1 **1
	27	7:57	—	足助病院	/ /
切山線	1	7:20	切1	上切山元礼場	13 **34
	2	7:20	切2	西楳尾板橋	12 **34
	3	7:21	切3	大麦田	11 **33
	4	7:22	切4	西楳尾集会所	10 **32
	5	7:25	切5	小手沢集会所	9 **27
	6	7:26	切6	小手沢札ノ前	8 **26
	7	7:27	切7	おおくら合	7 **25
	8	7:30	切8	栃ノ沢辻	6 **23
	9	7:32	切9	大塚集会所	5 **21
	10	7:36	切10	塩ノ沢公民館	4 **17
	11	7:39	切11	水洗	3 **15
	12	7:47	—	名鉄バスセンター	/ /
	13	7:49	—	足助中学校	2 **3
	14	7:51	—	豊田市足助支所	/ /
	15	7:52	—	足助高校	1 *
	16	7:53	—	足助病院	/ /
中立線	1	7:18	中1	中立落合	11 **35
	2	7:20	中2	中立公会堂	10 **33
	3	7:23	中3	三ツ足橋	9 **30
	4	7:26	中4	摺SB待合所	8 **27
	5	7:32	中5	ふるさと館前	7 **21
	6	7:34	中6	大河原上SB待合所	6 **19
	7	7:38	中7	葛公民館	5 **15
	8	7:45	中8	井ノ口	4 **8
	9	7:47	中9	足助生コン	3 **6
	10	7:49	—	足助病院	/ /
	11	7:51	—	足助高校	2 **3
	12	7:52	—	豊田市足助支所	/ /
	13	7:55	—	足助中学校	1 *
	14	7:56	—	名鉄バスセンター	/ /

   太枠の登校便時刻のバス停に関しては降車専用とする。