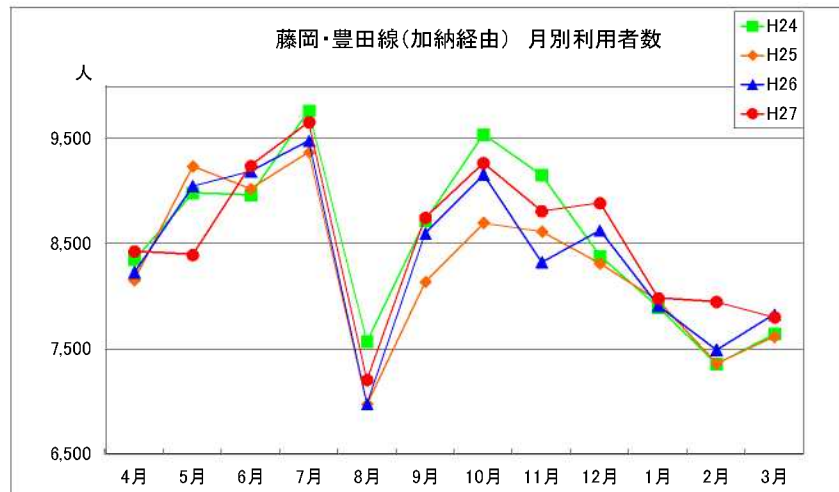


平成27年度 基幹バスの利用状況について(※グラフは4年分のみ表示)

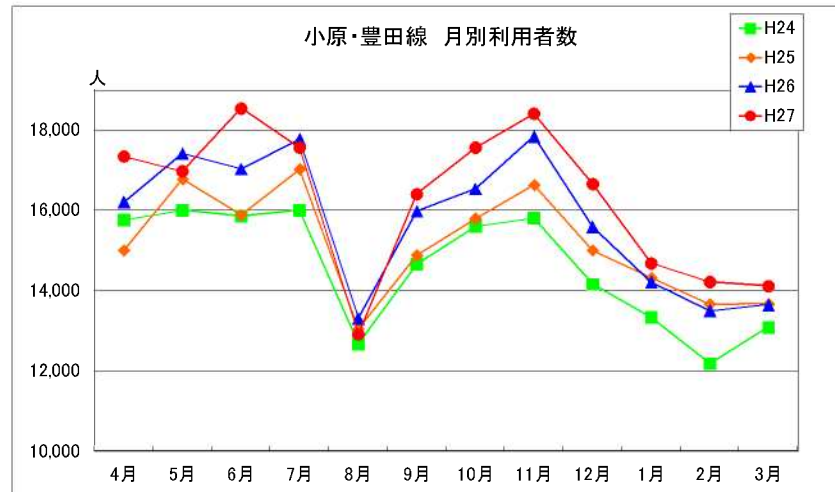
①藤岡・豊田線(加納経由) (人)

	4月	5月	6月	7月	8月	9月	10月	11月	12月	1月	2月	3月	合計
H20	5,398	5,732	6,263	6,907	5,531	6,715	6,819	6,132	6,249	5,961	5,684	6,070	73,461
H21	6,527	6,803	7,584	7,851	5,933	6,984	7,137	7,046	7,171	6,730	6,652	6,745	83,163
H22	7,808	7,484	8,426	8,612	6,538	7,868	7,985	7,508	7,742	6,977	6,704	6,742	90,394
H23	7,478	7,784	8,700	8,360	7,078	7,721	8,146	7,979	7,801	7,239	7,835	7,709	93,830
H24	8,350	8,983	8,965	9,768	7,572	8,725	9,542	9,157	8,385	7,897	7,359	7,647	102,350
H25	8,159	9,240	9,025	9,373	6,976	8,140	8,700	8,620	8,317	7,958	7,364	7,618	99,490
H26	8,230	9,050	9,189	9,482	6,980	8,604	9,162	8,329	8,630	7,915	7,494	7,831	100,896
H27	8,430	8,398	9,244	9,659	7,206	8,750	9,271	8,812	8,890	7,985	7,948	7,803	102,396



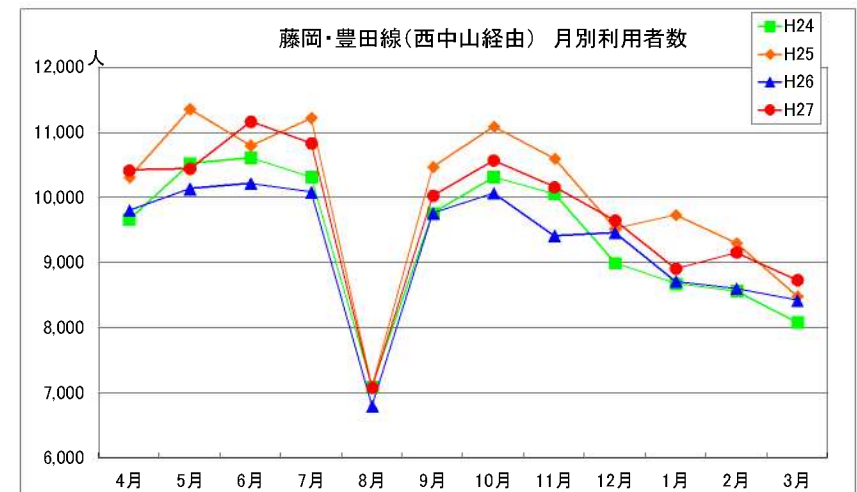
②小原・豊田線 (人)

	4月	5月	6月	7月	8月	9月	10月	11月	12月	1月	2月	3月	合計
H20	10,173	11,231	11,118	12,194	9,381	12,809	12,775	11,937	11,399	11,498	10,367	10,498	135,380
H21	13,531	13,814	14,789	14,540	10,554	13,373	12,668	13,205	12,554	11,725	11,141	11,741	153,635
H22	15,697	15,485	16,560	14,383	11,464	15,042	15,022	16,203	14,309	13,580	13,241	12,936	173,922
H23	13,525	13,865	15,213	14,524	11,727	13,371	14,346	14,822	14,092	12,991	13,218	13,470	165,164
H24	15,767	16,005	15,856	16,009	12,677	14,663	15,604	15,811	14,165	13,343	12,188	13,092	175,180
H25	15,005	16,783	15,887	17,025	13,047	14,886	15,799	16,637	15,004	14,319	13,663	13,670	181,725
H26	16,214	17,420	17,035	17,777	13,314	15,980	16,542	17,844	15,594	14,218	13,495	13,651	189,084
H27	17,348	16,979	18,546	17,566	12,917	16,413	17,571	18,413	16,655	14,686	14,222	14,113	195,429



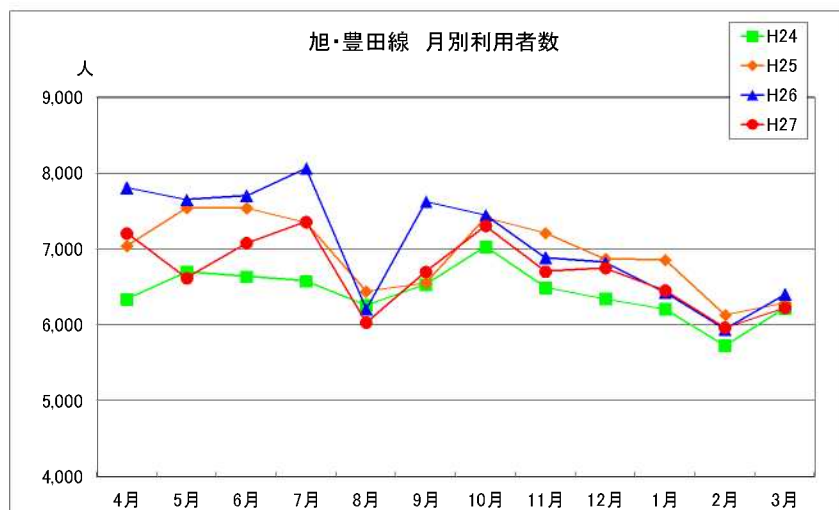
③藤岡・豊田線(西中山経由) (人)

	4月	5月	6月	7月	8月	9月	10月	11月	12月	1月	2月	3月	合計
H20	4,885	5,266	5,457	5,459	4,786	5,697	5,922	5,282	5,736	4,992	5,220	5,683	64,385
H21	7,438	6,419	7,088	7,140	5,409	6,422	6,153	5,804	6,151	5,863	5,926	6,284	76,097
H22	7,490	7,555	7,798	7,240	5,544	6,961	7,290	7,304	7,000	6,478	7,056	6,893	84,609
H23	8,985	9,208	10,454	9,561	7,121	9,283	10,057	9,608	9,234	8,490	9,075	8,320	109,396
H24	9,666	10,526	10,613	10,315	7,095	9,762	10,320	10,061	8,997	8,682	8,569	8,083	112,689
H25	10,312	11,362	10,802	11,225	7,097	10,471	11,092	10,604	9,526	9,732	9,299	8,488	120,010
H26	9,805	10,135	10,218	10,088	6,802	9,764	10,071	9,416	9,463	8,711	8,608	8,424	111,505
H27	10,420	10,447	11,170	10,838	7,081	10,032	10,573	10,167	9,649	8,909	9,159	8,737	117,182



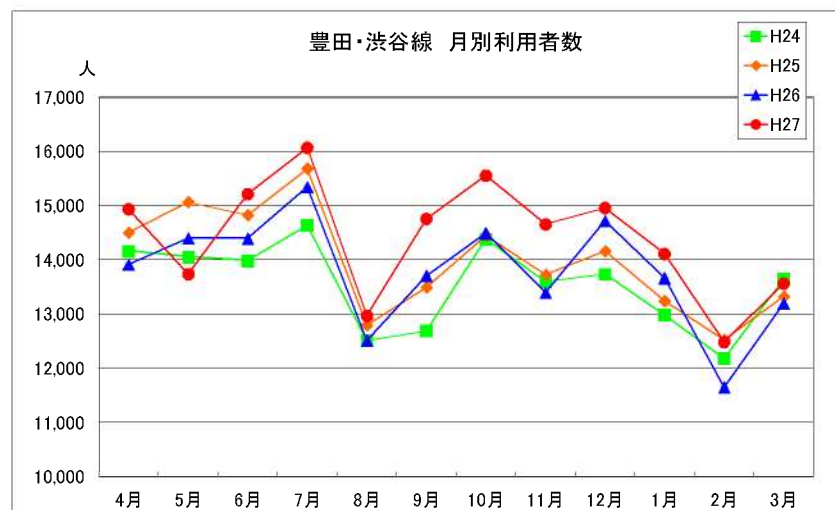
④旭・豊田線 (人)

	4月	5月	6月	7月	8月	9月	10月	11月	12月	1月	2月	3月	計
H20	6,354	6,610	6,284	6,868	6,057	6,814	7,028	6,332	6,782	6,321	6,381	6,419	78,250
H21	8,007	7,405	7,867	8,092	6,581	7,088	7,182	6,840	7,231	6,865	6,399	7,422	86,979
H22	8,120	7,790	8,441	7,592	7,771	8,530	4,931	4,713	5,033	4,897	4,653	5,206	77,677
H23	5,608	5,574	6,242	6,228	5,548	5,496	5,882	5,815	5,986	5,583	5,802	5,729	69,493
H24	6,341	6,700	6,640	6,580	6,261	6,535	7,032	6,494	6,345	6,212	5,729	6,224	77,093
H25	7,042	7,543	7,541	7,345	6,442	6,558	7,413	7,212	6,871	6,859	6,130	6,291	83,247
H26	7,809	7,652	7,704	8,066	6,208	7,627	7,451	6,888	6,822	6,432	5,946	6,404	85,009
H27	7,209	6,621	7,080	7,362	6,033	6,703	7,307	6,705	6,752	6,455	5,968	6,226	80,421



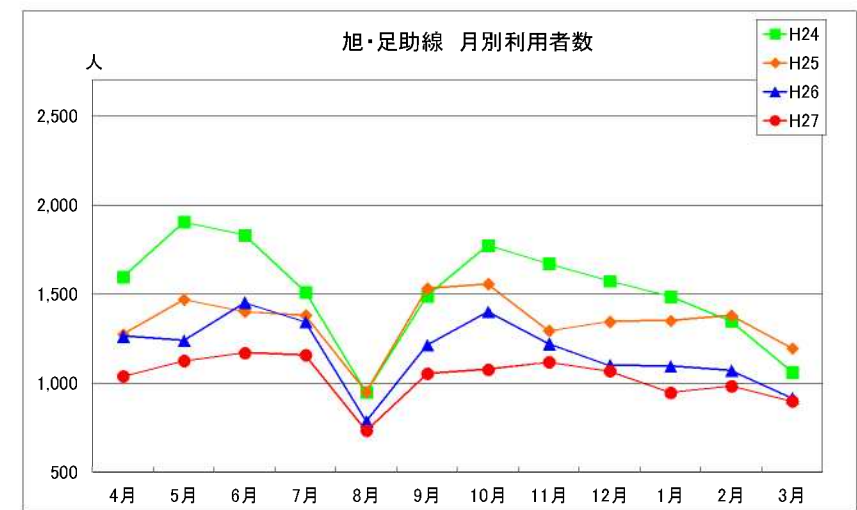
⑤豊田・渋谷線 (人)

	4月	5月	6月	7月	8月	9月	10月	11月	12月	1月	2月	3月	合計
H20	7,940	8,154	8,444	9,074	8,206	8,378	9,162	8,543	8,741	8,436	7,840	8,169	101,087
H21	9,028	8,274	8,720	9,653	7,949	8,098	8,756	7,829	7,642	8,414	8,057	9,342	101,762
H22	10,267	9,674	10,173	9,696	7,316	7,804	11,821	11,166	11,531	10,769	10,143	10,867	121,227
H23	12,310	12,505	13,290	13,653	11,583	11,731	12,538	11,809	12,721	11,303	12,539	12,577	148,559
H24	14,162	14,058	13,985	14,645	12,519	12,691	14,386	13,602	13,740	12,992	12,189	13,647	162,616
H25	14,505	15,070	14,832	15,681	12,802	13,498	14,452	13,728	14,162	13,246	12,532	13,325	167,833
H26	13,917	14,406	14,402	15,345	12,517	13,712	14,495	13,399	14,724	13,670	11,656	13,201	165,444
H27	14,940	13,742	15,218	16,074	12,972	14,759	15,558	14,661	14,962	14,115	12,490	13,571	173,062



⑥旭・足助線(旧旭・新盛線) (人)

	4月	5月	6月	7月	8月	9月	10月	11月	12月	1月	2月	3月	合計
H20	1,106	1,101	1,207	1,262	843	1,260	1,200	1,048	1,081	1,067	1,057	975	13,207
H21	1,492	1,419	1,615	1,634	1,058	1,402	1,316	1,381	1,261	1,228	1,389	1,202	16,397
H22	1,488	1,506	1,649	1,614	918	1,655	1,613	1,544	1,346	1,281	1,389	1,243	17,246
H23	1,960	2,495	2,080	1,750	1,072	1,788	2,010	2,051	1,879	1,704	1,761	1,317	21,867
H24	1,595	1,906	1,832	1,512	949	1,490	1,775	1,671	1,573	1,487	1,349	1,062	18,201
H25	1,275	1,470	1,403	1,381	951	1,532	1,557	1,295	1,346	1,351	1,380	1,196	16,137
H26	1,263	1,239	1,453	1,344	787	1,214	1,401	1,220	1,100	1,096	1,071	917	14,105
H27	1,038	1,126	1,170	1,157	733	1,054	1,077	1,118	1,068	947	983	897	12,368



1 豊田市基幹バス(とよたおいでんバス)の利用状況等(平成27年4月～平成28年3月)

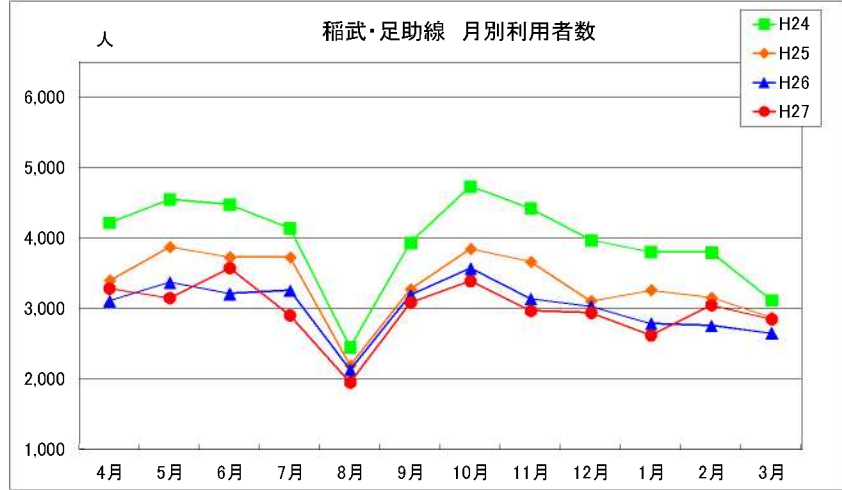
(1)平成27年度におけるとよたおいでんバス13路線の総利用者数は、2,202,142人で、前年度と比較して37,920人(+1.8%)の増加となりました。また、1日あたりの平均利用者数は、6,016人となりました。

(2)利用者数が多い路線は「土橋・トヨタ記念病院線」で、少ない路線は「旭・足助線」です。

(3)利用者の増加率が高い路線は「土橋・トヨタ記念病院線」で、減少率が高い路線は「中心市街地玄関口バス」です。

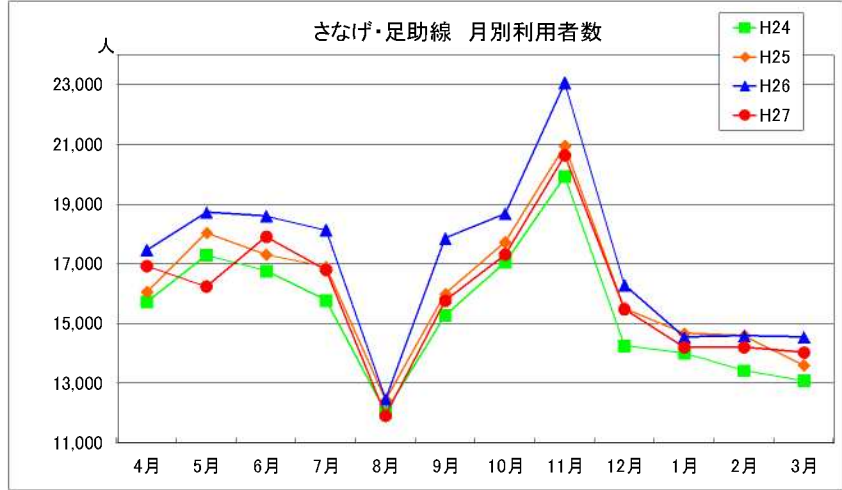
⑦稲武・足助線

	(人)												
	4月	5月	6月	7月	8月	9月	10月	11月	12月	1月	2月	3月	計
H20	6,169	6,530	6,805	6,645	3,887	6,458	7,277	6,295	6,146	5,981	6,130	5,287	73,610
H21	6,527	6,270	7,216	6,482	4,064	6,553	6,249	6,060	5,864	5,529	5,892	5,313	72,019
H22	5,705	5,760	6,456	5,606	3,583	6,206	6,498	6,390	5,430	5,202	5,506	5,128	67,470
H23	4,990	5,990	5,532	4,472	2,999	4,619	5,119	5,020	4,619	4,336	4,867	3,783	56,346
H24	4,220	4,546	4,476	4,140	2,448	3,935	4,735	4,423	3,973	3,806	3,801	3,118	47,621
H25	3,398	3,873	3,733	3,726	2,190	3,272	3,846	3,664	3,107	3,258	3,157	2,876	40,100
H26	3,108	3,371	3,209	3,254	2,132	3,192	3,571	3,139	3,034	2,788	2,755	2,650	36,203
H27	3,283	3,151	3,575	2,905	1,952	3,089	3,390	2,968	2,941	2,621	3,048	2,848	35,771



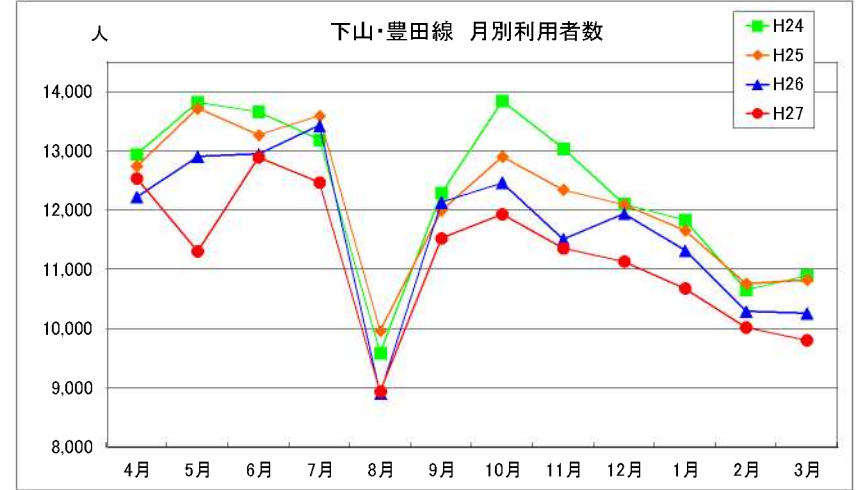
⑧さなげ・足助線

	(人)												
	4月	5月	6月	7月	8月	9月	10月	11月	12月	1月	2月	3月	合計
H20	14,205	14,024	14,256	13,794	11,081	13,574	14,918	16,401	12,554	11,902	12,054	12,044	160,807
H21	13,318	13,143	14,158	13,898	11,340	13,405	13,882	16,053	12,646	11,796	12,933	13,182	159,254
H22	14,955	14,726	15,515	15,124	11,662	14,896	14,859	17,822	13,760	12,495	13,017	12,693	171,524
H23	14,644	15,171	16,702	14,671	12,393	14,616	16,239	18,237	15,086	13,370	14,619	13,517	179,265
H24	15,740	17,301	16,776	15,786	12,033	15,290	17,070	19,938	14,262	14,016	13,435	13,102	184,749
H25	16,077	18,043	17,315	16,908	12,445	15,999	17,736	20,954	15,525	14,669	14,604	13,610	193,885
H26	17,471	18,735	18,614	18,141	12,467	17,867	18,692	23,075	16,304	14,543	14,588	14,555	205,052
H27	16,934	16,250	17,910	16,813	11,925	15,773	17,324	20,649	15,485	14,214	14,215	14,040	191,532



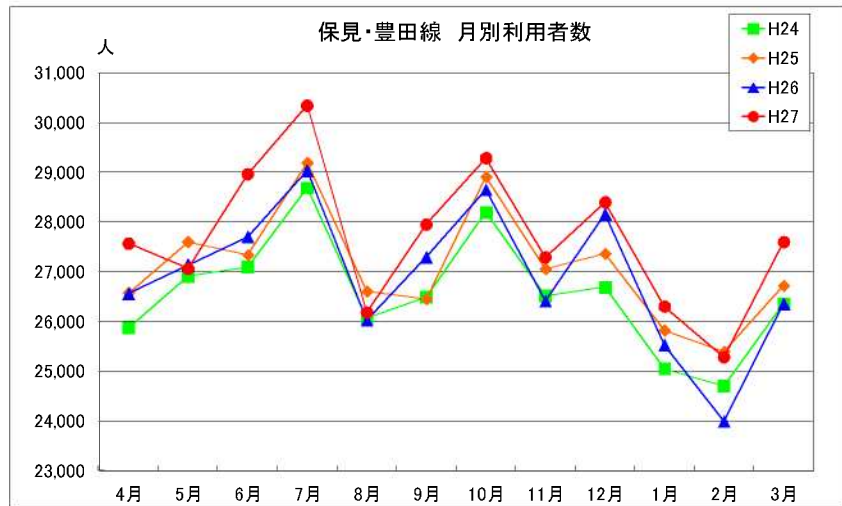
⑨下山・豊田線

	(人)												
	4月	5月	6月	7月	8月	9月	10月	11月	12月	1月	2月	3月	合計
H20	10,149	10,745	11,408	11,244	8,333	11,154	11,797	10,457	10,551	9,970	9,266	10,918	125,992
H21	11,530	10,820	11,808	11,404	7,700	10,329	10,981	9,998	10,463	9,877	9,363	9,381	123,654
H22	12,260	11,415	12,406	11,985	8,392	11,203	11,537	11,442	11,013	11,152	10,108	10,322	133,235
H23	12,427	12,378	13,294	12,534	9,526	11,597	12,192	11,943	12,113	10,810	10,810	10,768	140,392
H24	12,948	13,832	13,667	13,195	9,595	12,293	13,849	13,044	12,111	11,843	10,663	10,899	147,939
H25	12,750	13,725	13,272	13,596	9,967	12,002	12,904	12,348	12,097	11,664	10,759	10,827	145,911
H26	12,226	12,905	12,953	13,433	8,904	12,137	12,466	11,517	11,946	11,327	10,296	10,261	140,371
H27	12,540	11,313	12,894	12,472	8,943	11,531	11,937	11,358	11,139	10,682	10,023	9,809	134,641



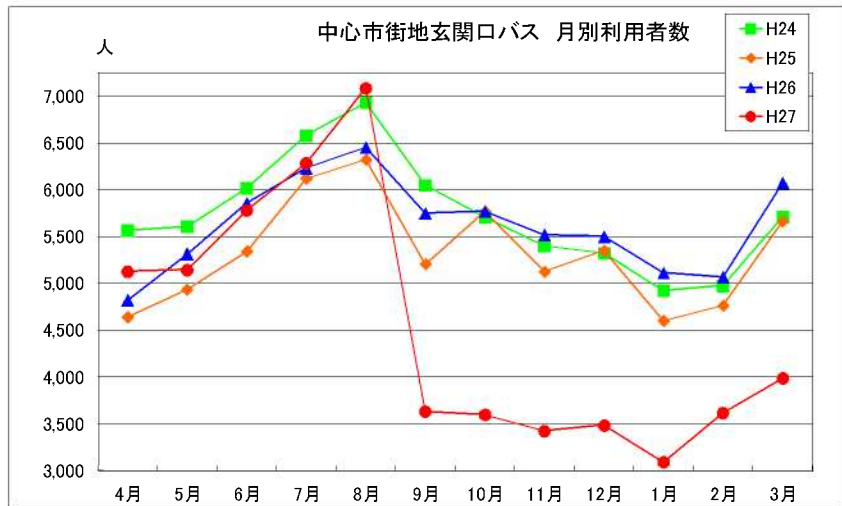
⑩保見・豊田線

	(人)												
	4月	5月	6月	7月	8月	9月	10月	11月	12月	1月	2月	3月	合計
H20	23,805	24,357	24,795	26,656	25,613	24,979	28,035	23,894	25,156	23,477	23,312	24,789	298,868
H21	23,891	24,397	26,976	28,050	24,583	24,849	25,945	24,283	25,323	23,216	22,678	25,207	299,398
H22	25,614	25,198	26,744	26,068	25,672	25,695	26,534	25,833	26,390	24,343	23,162	25,055	306,308
H23	24,588	25,442	27,042	27,014	25,768	25,297	27,268	26,699	27,347	23,850	24,793	25,494	310,602
H24	25,877	26,914	27,102	28,691	26,068	26,497	28,200	26,524	26,694	25,056	24,708	26,359	318,690
H25	26,575	27,604	27,338	29,199	26,611	26,456	28,916	27,062	27,370	25,826	25,393	26,722	325,072
H26	26,565	27,139	27,705	29,040	26,035	27,298	28,653	26,416	28,161	25,531	23,998	26,362	322,903
H27	27,569	27,067	28,966	30,349	26,186	27,956	29,292	27,294	28,402	26,306	25,284	27,600	332,271



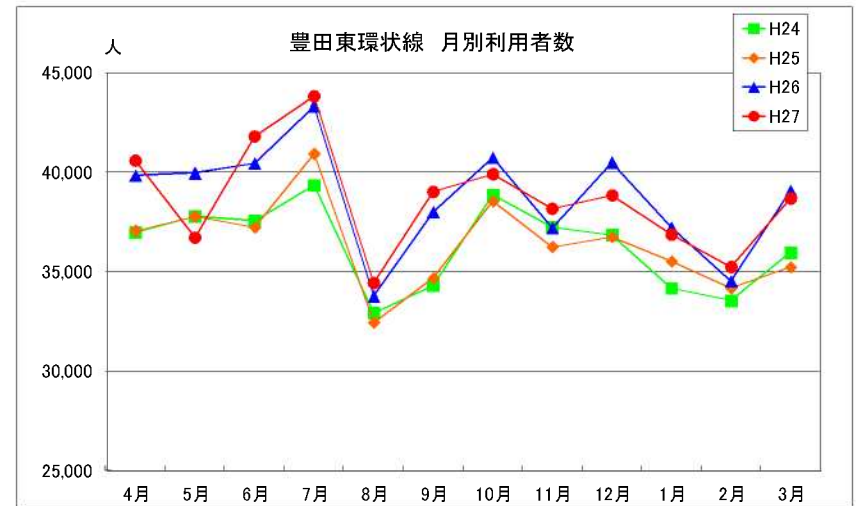
⑪中心市街地玄関口バス

	(人)												
	4月	5月	6月	7月	8月	9月	10月	11月	12月	1月	2月	3月	合計
H19	9,380	9,999	10,344	11,314	11,797	10,713	10,846	9,009	9,470	5,828	5,909	6,789	111,398
H20	6,123	5,880	6,302	7,197	7,779	6,536	6,357	5,507	5,817	5,354	5,229	5,994	74,075
H21	5,810	6,077	6,475	7,031	7,202	5,859	6,183	5,258	5,602	5,300	5,486	6,189	72,472
H22	5,419	5,300	5,831	6,551	7,095	5,992	5,834	5,402	5,644	4,884	5,134	5,996	69,082
H23	5,314	5,268	5,932	6,493	6,705	5,684	5,940	5,268	6,210	5,236	5,932	6,197	70,179
H24	5,567	5,609	6,021	6,583	6,935	6,050	5,712	5,403	5,325	4,925	4,976	5,714	68,820
H25	4,642	4,937	5,343	6,123	6,326	5,208	5,769	5,127	5,354	4,603	4,766	5,665	63,863
H26	4,823	5,317	5,859	6,236	6,454	5,753	5,772	5,521	5,505	5,117	5,070	6,076	67,503
H27	5,129	5,147	5,783	6,287	7,091	3,633	3,598	3,424	3,485	3,094	3,617	3,990	54,278



⑫豊田東環状線

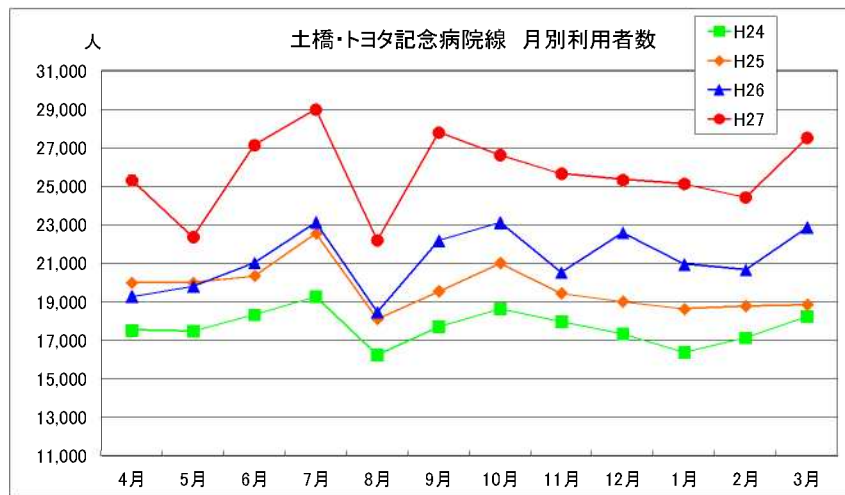
	(人)												
	4月	5月	6月	7月	8月	9月	10月	11月	12月	1月	2月	3月	合計
H20													
H21													
H22							23,235	22,765	24,968	25,803	24,539	29,248	150,558
H23	31,219	31,274	35,470	33,373	29,063	30,604	34,462	33,529	35,332	31,868	34,850	34,778	395,822
H24	36,985	37,802	37,558	39,359	32,934	34,315	38,881	37,254	36,854	34,181	33,560	35,976	435,659
H25	37,062	37,803	37,234	40,939	32,460	34,706	38,556	36,255	36,760	35,541	34,184	35,235	436,735
H26	39,839	39,967	40,466	43,337	33,782	38,011	40,746	37,203	40,506	37,237	34,538	39,080	464,712
H27	40,603	36,721	41,804	43,836	34,444	39,032	39,924	38,178	38,847	36,884	35,252	38,701	464,226



⑬土橋・トヨタ記念病院線

(人)

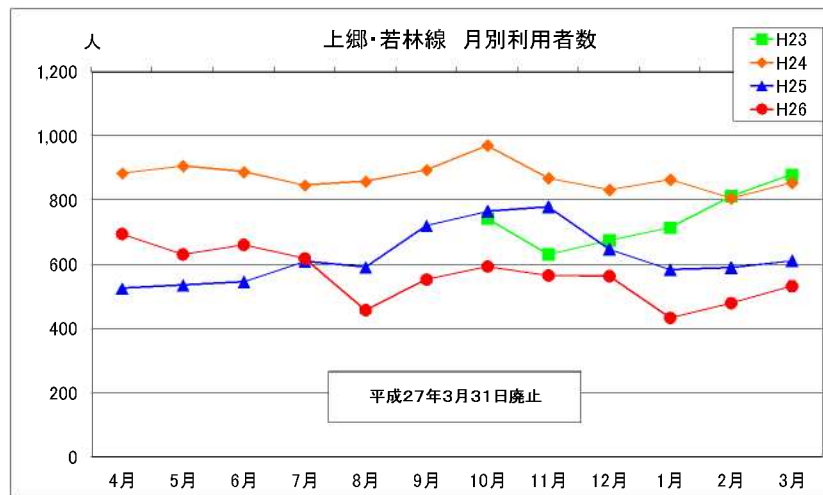
	4月	5月	6月	7月	8月	9月	10月	11月	12月	1月	2月	3月	合計
H20													
H21													
H22							7,051	8,071	9,105	9,788	10,172	10,996	55,183
H23	12,431	12,133	13,973	13,676	13,047	13,373	15,143	15,037	15,277	13,296	13,296	16,857	167,539
H24	17,532	17,485	18,336	19,267	16,258	17,717	18,645	17,966	17,333	16,392	17,139	18,255	212,345
H25	20,003	20,001	20,348	22,570	18,118	19,548	21,007	19,453	19,017	18,624	18,787	18,852	236,328
H26	19,285	19,796	21,024	23,142	18,464	22,186	23,116	20,526	22,587	20,960	20,680	22,880	254,646
H27	25,321	22,373	27,141	29,005	22,194	27,810	26,627	25,661	25,345	25,136	24,423	27,529	308,565



⑭上郷・若林線

(人)

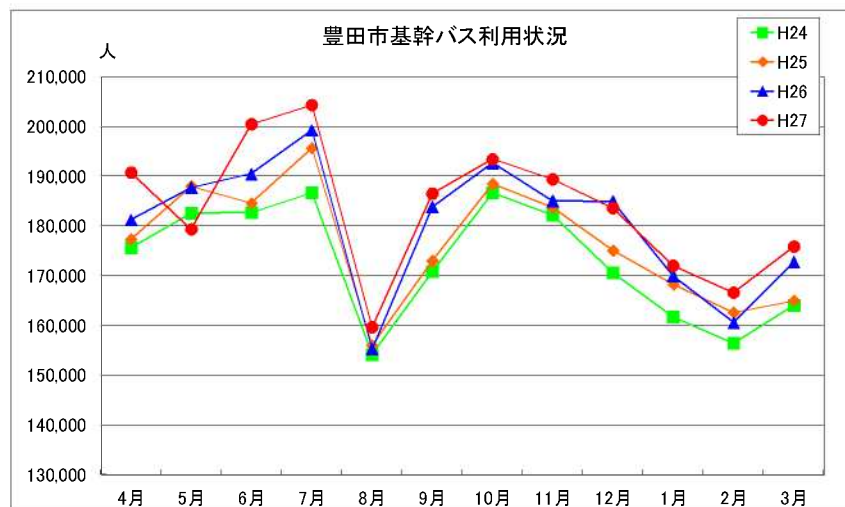
	4月	5月	6月	7月	8月	9月	10月	11月	12月	1月	2月	3月	合計		
H20															
H21															
H22															
H23									744	632	676	715	813	880	4,460
H24	884	907	888	846	859	895	971	869	833	864	806	855	10,477		
H25	525	536	546	609	591	721	766	780	648	584	590	612	7,508		
H26	695	632	662	619	458	553	594	566	564	434	479	533	6,789		
H27															



豊田市基幹バス利用状況

(人)

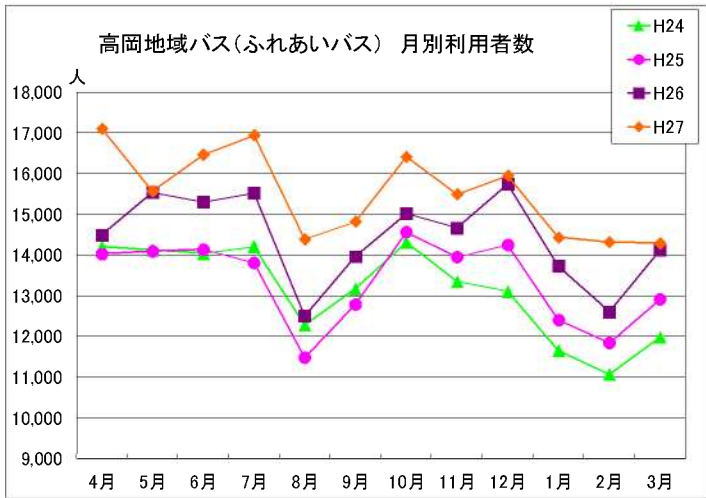
	4月	5月	6月	7月	8月	9月	10月	11月	12月	1月	2月	3月	合計
H20	96,307	99,630	102,339	107,300	91,497	104,374	111,290	101,828	100,212	94,959	92,540	96,846	1,202,347
H21	107,099	104,841	114,296	115,775	92,373	104,362	105,952	103,757	101,908	96,543	95,916	102,008	1,247,969
H22	114,823	111,893	119,999	114,471	95,955	111,882	144,210	146,163	143,271	137,649	134,824	143,325	1,526,414
H23	155,479	159,087	173,924	166,309	143,630	155,180	170,086	168,449	168,373	150,791	160,210	161,396	1,939,435
H24	175,634	182,574	182,715	186,696	154,203	170,858	186,722	182,237	170,590	161,696	156,471	164,033	2,074,429
H25	177,330	187,990	184,619	195,700	156,023	172,997	188,513	183,739	175,104	168,234	162,608	164,987	2,117,844
H26	181,250	187,764	190,493	199,304	155,304	183,898	192,732	185,059	184,940	169,979	160,674	172,825	2,164,222
H27	190,764	179,335	200,501	204,323	159,677	186,535	193,448	189,408	183,620	172,034	166,632	175,864	2,202,142



平成27年度 地域バスの利用状況について(※グラフは4年分のみ表示)

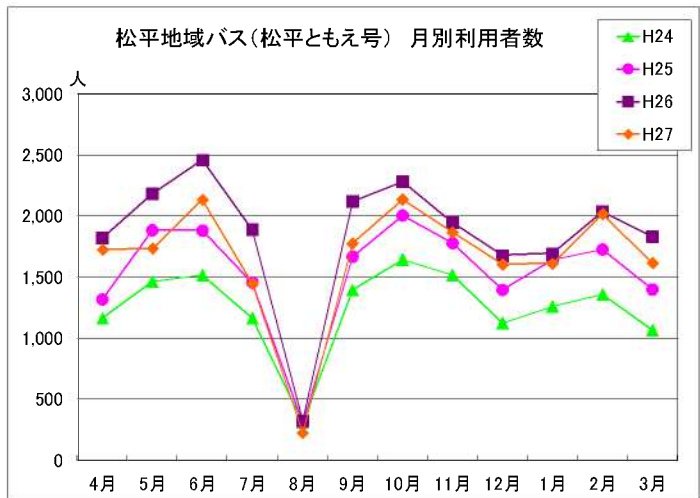
①高岡地域バス(ふれあいバス)

	4月	5月	6月	7月	8月	9月	10月	11月	12月	1月	2月	3月	合計
H19	15,187	15,410	14,822	15,105	12,374	13,144	14,768	14,488	14,233	12,966	12,248	13,491	168,238
H20	14,524	15,134	14,932	15,250	12,255	13,556	15,362	13,783	13,680	12,358	11,266	11,656	163,756
H21	13,835	12,983	13,821	14,135	10,978	11,829	13,177	12,445	13,052	11,802	10,818	11,727	150,702
H22	13,722	13,776	14,377	14,438	11,418	12,942	13,116	12,532	12,502	11,522	10,265	10,801	151,413
H23	11,957	12,038	12,459	11,655	10,282	11,828	13,491	13,278	14,272	12,532	12,486	12,793	148,071
H24	14,213	14,134	14,041	14,213	12,287	13,177	14,316	13,357	13,113	11,661	11,071	11,985	157,568
H25	14,025	14,098	14,141	13,809	11,489	12,796	14,571	13,959	14,255	12,409	11,844	12,917	160,313
H26	14,498	15,548	15,308	15,529	12,503	13,964	15,023	14,672	15,750	13,734	12,610	14,128	173,268
H27	17,115	15,576	16,468	16,946	14,392	14,827	16,422	15,501	15,959	14,434	14,323	14,297	186,260



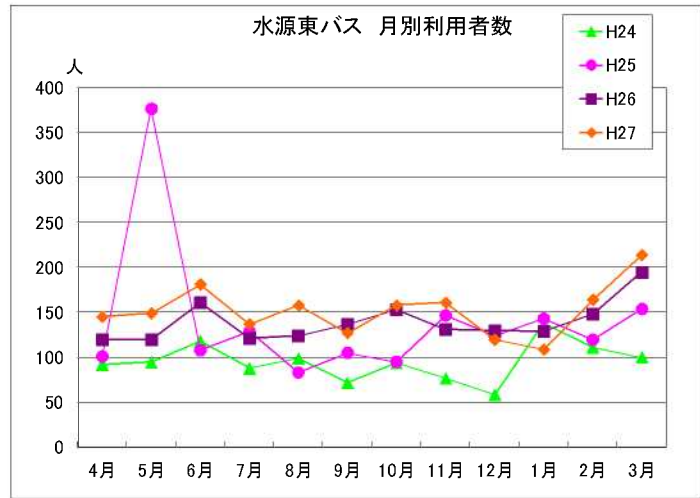
②松平地域バス(松平ともえ号)

	4月	5月	6月	7月	8月	9月	10月	11月	12月	1月	2月	3月	合計
H19	317	350	348	324	317	303	360	407	400	351	384	380	4,242
H20	411	388	342	432	278	368	398	373	350	334	406	349	4,429
H21	476	497	664	535	308	519	576	453	416	420	454	491	5,809
H22	571	571	819	579	279	673	664	623	568	540	596	682	7,165
H23	1,104	1,145	1,432	845	274	1,215	1,322	1,337	1,117	1,047	1,362	1,089	13,399
H24	1,166	1,468	1,520	1,168	313	1,397	1,645	1,520	1,127	1,261	1,361	1,070	15,016
H25	1,320	1,885	1,883	1,458	308	1,668	2,007	1,779	1,397	1,642	1,728	1,401	18,476
H26	1,822	2,183	2,460	1,891	326	2,123	2,282	1,948	1,679	1,695	2,040	1,834	22,283
H27	1,726	1,736	2,135	1,448	228	1,778	2,136	1,868	1,606	1,611	2,018	1,618	19,808



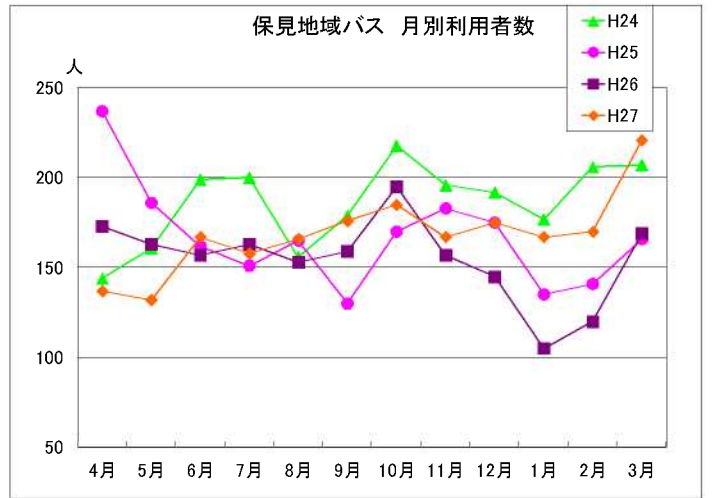
③水源東バス

	4月	5月	6月	7月	8月	9月	10月	11月	12月	1月	2月	3月	合計	
H19							91	132	94	98	104	84	108	711
H20	56	69	37	47	35	31	33	33	47	25	27	27	467	
H21	40	34	79	106	64	84	75	96	61	57	97	110	903	
H22	79	68	73	67	78	62	61	79	95	61	62	80	865	
H23	58	83	68	72	75	56	87	82	90	65	74	71	881	
H24	92	95	118	88	99	72	94	77	58	138	111	100	1,142	
H25	101	377	108	129	83	105	95	147	124	143	120	154	1,686	
H26	120	120	161	121	124	137	153	131	130	129	148	195	1,669	
H27	145	149	181	137	158	127	158	161	120	109	164	214	1,823	



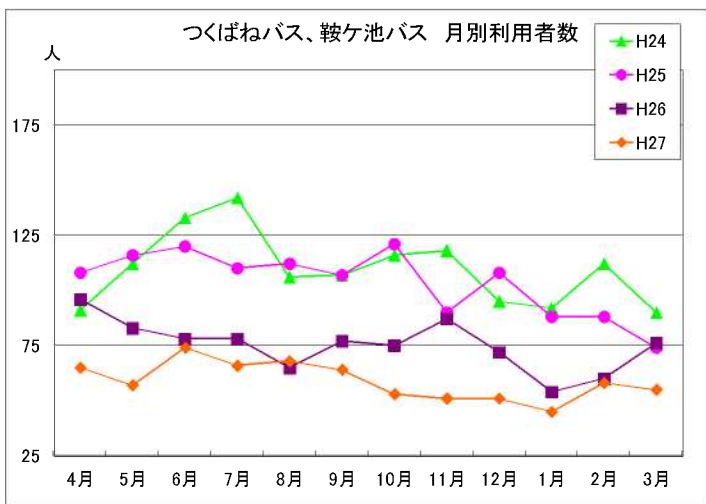
④保見地域バス

	4月	5月	6月	7月	8月	9月	10月	11月	12月	1月	2月	3月	合計	
H19							164	191	183	161	155	176	158	1,188
H20	80	91	46	48	38	46	47	32	25	32	30	31	546	
H21	73	75	111	120	99	111	121	84	89	90	103	94	1,170	
H22	117	69	88	76	75	83	113	114	94	97	82	85	1,093	
H23	129	106	125	97	98	132	145	191	135	153	127	160	1,598	
H24	144	161	199	200	156	179	218	196	192	177	206	207	2,235	
H25	237	186	162	151	165	130	170	183	175	135	141	166	2,001	
H26	173	163	157	163	153	159	195	157	145	105	120	169	1,859	
H27	137	132	167	158	166	176	185	167	175	167	170	221	2,021	



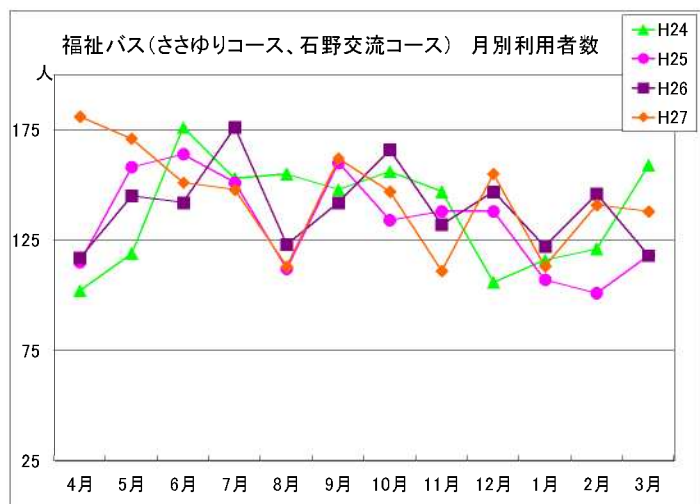
⑤つくばねバス、鞍ヶ池バス

	4月	5月	6月	7月	8月	9月	10月	11月	12月	1月	2月	3月	合計
H19	185	208	173	214	180	161	216	195	172	159	162	141	2,166
H20	171	164	157	185	144	173	198	160	177	154	148	161	1,992
H21	192	133	171	184	142	191	193	159	179	147	174	157	2,022
H22	132	103	144	105	135	129	93	129	126	92	97	122	1,407
H23	193	146	141	122	147	135	123	134	130	111	108	128	1,618
H24	91	112	133	142	106	107	116	118	95	92	112	90	1,314
H25	108	116	120	110	112	107	121	90	108	88	74	1,242	
H26	96	83	78	78	65	77	75	87	72	54	60	76	901
H27	65	57	74	66	68	64	53	51	51	45	58	55	707



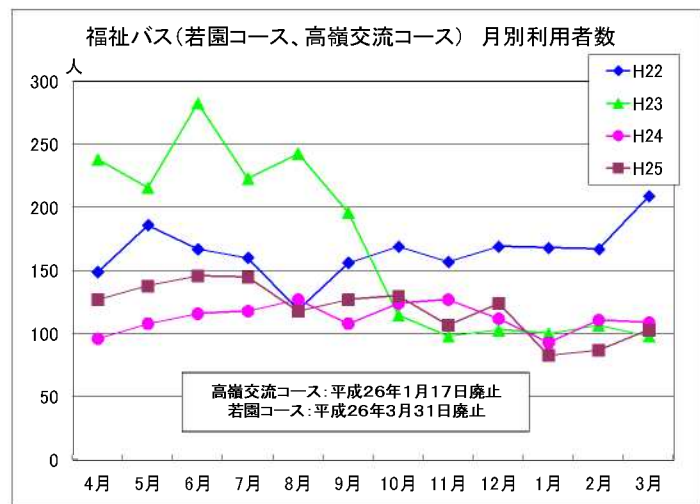
⑥福祉バス(ささゆりコース、石野交流コース)

	4月	5月	6月	7月	8月	9月	10月	11月	12月	1月	2月	3月	合計
H19	204	227	215	202	200	165	183	175	163	172	180	154	2,250
H20	195	167	156	188	149	155	164	151	150	144	131	132	1,882
H21	145	139	158	175	144	176	161	119	123	109	110	119	1,678
H22	80	85	143	103	82	108	80	73	82	59	69	90	1,064
H23	95	78	123	89	97	107	145	146	134	105	146	125	1,390
H24	102	119	176	153	155	148	156	147	106	116	121	159	1,658
H25	115	158	164	151	112	160	134	138	138	107	101	118	1,596
H26	117	145	142	176	123	142	166	132	147	122	146	118	1,676
H27	181	171	151	148	113	162	147	111	155	113	141	138	1,731



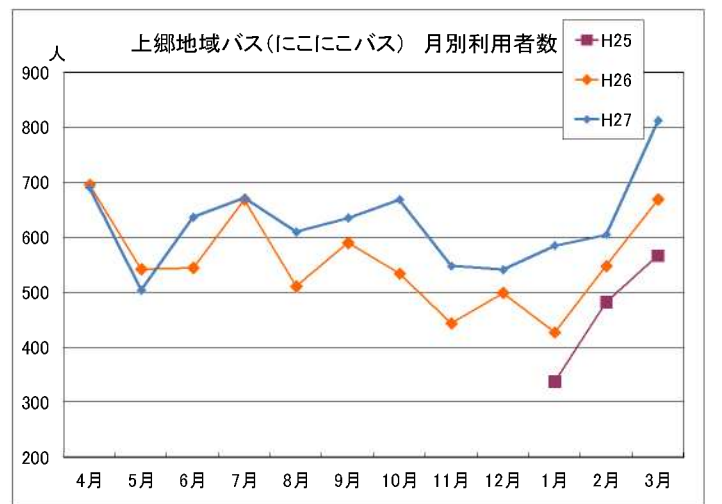
⑦福祉バス(若園コース、高嶺交流コース)

	4月	5月	6月	7月	8月	9月	10月	11月	12月	1月	2月	3月	合計
H19	182	191	208	176	166	167	192	197	194	143	188	207	2,211
H20	230	222	212	272	211	224	241	228	224	189	199	199	2,652
H21	211	201	187	272	194	206	162	157	184	139	127	134	2,174
H22	149	186	167	160	119	156	169	157	168	168	167	208	1,976
H23	238	216	283	223	243	196	115	98	103	100	107	98	2,020
H24	96	108	116	118	127	108	124	127	112	93	111	108	1,349
H25	127	138	146	145	118	127	130	107	124	83	87	103	1,435
H26													
H27													



⑧上郷地域バス(にこにこバス)

	4月	5月	6月	7月	8月	9月	10月	11月	12月	1月	2月	3月	合計
H19													
H20													
H21													
H22													
H23													
H24													
H25													
H26	696	542	544	669	511	590	534	444	499	427	548	669	6,673
H27	691	504	637	672	610	635	669	548	541	585	605	812	7,509



2 豊田市地域バスの利用状況等(平成27年4月～平成28年3月)

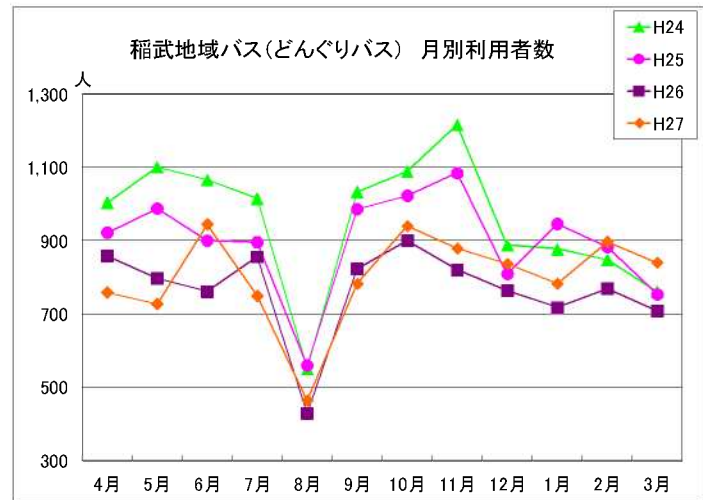
(1) 平成27年度における地域バス15地域の総利用者数は、298, 227人で、前年度と比較して13, 717人(+4. 8%)の増加となりました。

(2) 利用者数の多い地域バスは「高岡地域バス(ふれあいバス)」、「藤岡地域バス(ふじバス)」、「松平地域バス(松平ともえ号)」で、少ない地域バスは「つくばねバス、鞍ヶ池バス」です。

(3) 利用者の増加率が高い地域バスは「下山地域バス(しもやまバス)」と「上郷地域バス(にこにこバス)」で、減少率が高い地域バスは「旭地域バス」です。

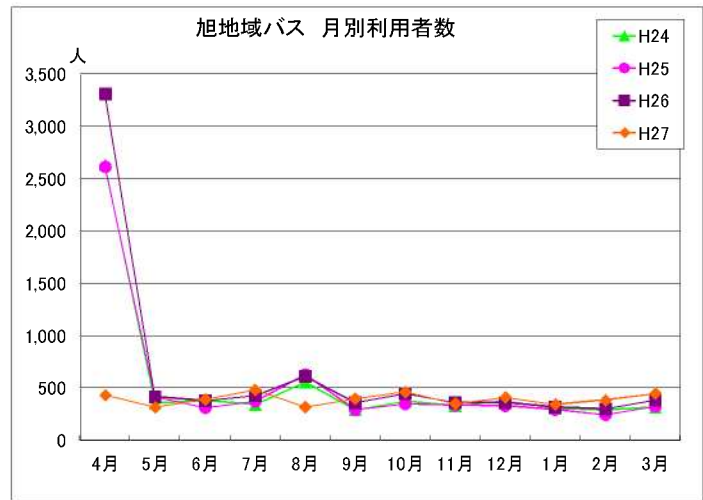
⑨ 稲武地域バス(どんぐりバス)

	4月	5月	6月	7月	8月	9月	10月	11月	12月	1月	2月	3月	合計
H19	1,890	2,066	2,225	1,862	888	1,883	2,250	1,740	1,504	1,608	1,782	1,397	21,116
H20	1,426	1,304	1,505	1,393	829	1,535	1,712	1,354	1,358	1,341	1,402	1,039	16,198
H21	1,194	1,074	1,170	1,047	608	1,038	1,381	988	971	974	1,062	993	12,501
H22	928	848	1,017	889	619	950	951	957	917	890	973	839	10,778
H23	992	975	1,217	732	655	1,131	1,295	1,272	1,061	887	1,156	914	12,287
H24	1,004	1,101	1,066	1,015	552	1,034	1,090	1,217	888	877	848	761	11,453
H25	922	988	900	886	560	886	1,023	1,085	809	946	883	753	10,751
H26	859	798	762	856	429	824	901	821	765	718	769	708	9,210
H27	759	728	945	750	464	783	840	878	837	783	897	840	9,605



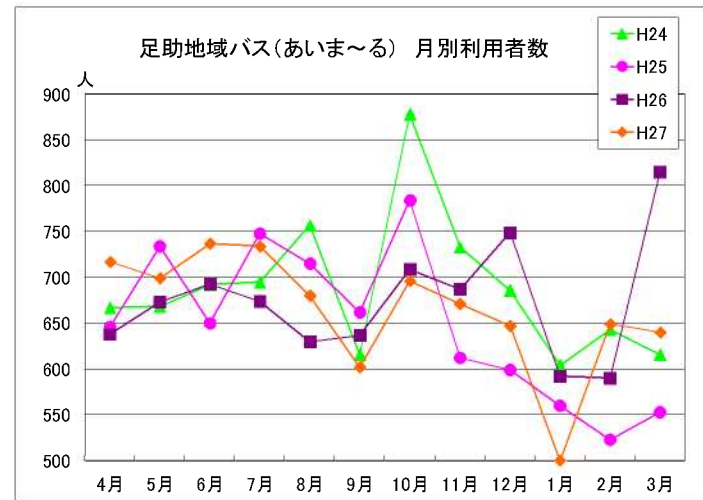
⑩ 旭地域バス

	4月	5月	6月	7月	8月	9月	10月	11月	12月	1月	2月	3月	合計
H19							236	257	244	244	258	237	1,476
H20	229	217	234	302	254	253	268	237	255	245	217	236	2,947
H21	349	294	349	424	351	386	362	342	321	274	314	339	4,105
H22	1,623	268	355	361	491	375	391	380	385	303	349	448	5,730
H23	2,365	299	345	376	508	346	349	340	345	357	382	379	6,391
H24	2,637	357	382	341	558	292	374	332	382	307	287	320	6,569
H25	2,616	414	314	372	629	294	348	336	330	294	246	327	6,521
H26	3,311	416	380	426	613	360	445	360	360	319	300	387	7,677
H27	432	316	392	482	319	398	462	350	411	343	364	448	4,737



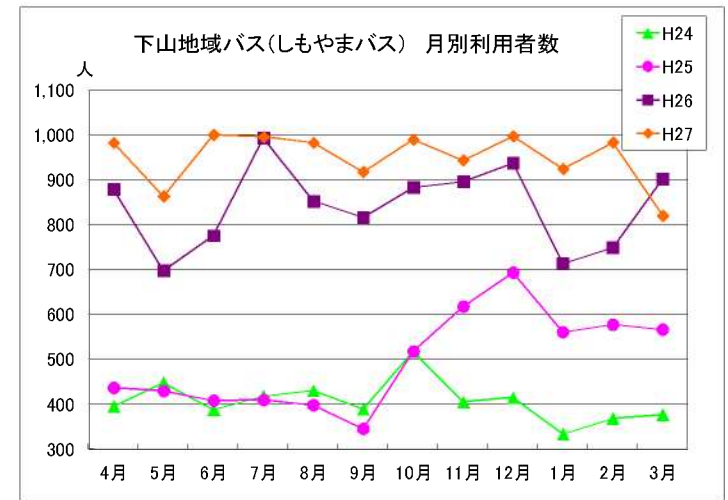
⑪ 足助地域バス(あいま〜)

	4月	5月	6月	7月	8月	9月	10月	11月	12月	1月	2月	3月	合計
H19	984	952	1,026	978	976	878	1,074	990	942	1,007	984	1,074	11,865
H20	1,024	999	929	939	855	961	1,007	837	1,001	841	832	944	11,169
H21	879	833	902	933	854	845	829	799	793	587	745	871	9,870
H22	823	713	686	773	832	761	828	850	831	672	727	833	9,528
H23	821	771	749	696	756	666	776	681	731	579	642	701	8,569
H24	667	668	692	695	757	616	878	733	686	604	643	616	8,255
H25	846	734	650	748	715	602	784	612	589	560	523	553	7,786
H26	638	673	693	674	630	637	709	687	749	592	590	815	8,087
H27	717	699	737	734	660	602	696	671	647	500	649	640	7,972



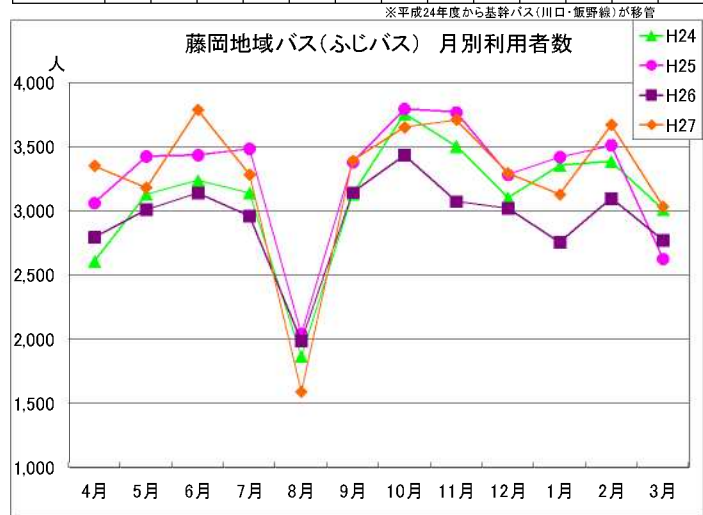
⑫ 下山地域バス(しもやまバス)

	4月	5月	6月	7月	8月	9月	10月	11月	12月	1月	2月	3月	合計
H19	518	530	545	548	532	462	583	556	522	480	506	534	6,316
H20	574	561	612	730	612	638	684	588	578	520	531	580	7,208
H21	589	512	614	680	552	557	570	535	599	519	526	576	6,829
H22	510	407	541	558	531	600	488	468	458	376	426	555	5,929
H23	473	426	510	451	484	414	458	488	396	367	361	432	5,261
H24	395	448	388	418	430	389	518	405	414	334	368	376	4,883
H25	436	429	408	409	398	345	517	617	693	560	577	566	5,955
H26	879	697	775	993	852	816	883	895	937	713	749	902	10,991
H27	982	863	1,000	995	982	917	988	943	997	924	983	820	11,395



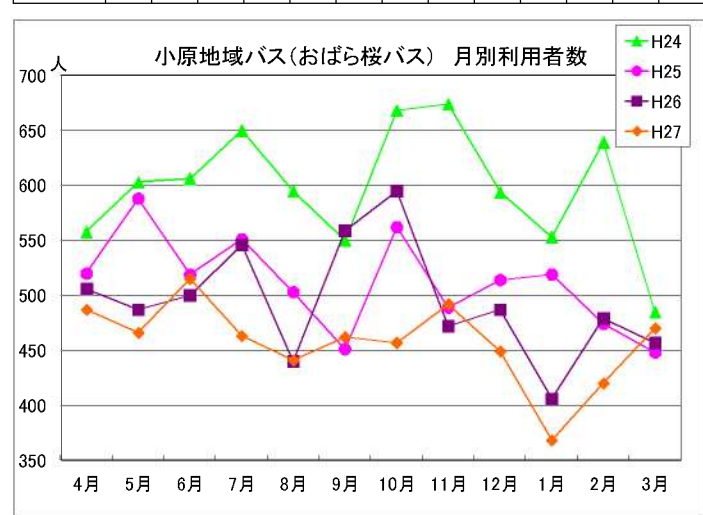
⑬ 藤岡地域バス(ふじバス)

	4月	5月	6月	7月	8月	9月	10月	11月	12月	1月	2月	3月	合計
H19													
H20	1,302	1,357	1,302	1,254	1,185	1,413	1,577	1,408	1,416	1,501	1,457	1,128	16,301
H21	1,393	1,316	1,451	1,557	1,356	1,468	1,392	1,492	1,488	1,397	1,444	1,619	17,373
H22	1,732	1,545	1,755	1,610	1,365	1,761	1,767	1,650	1,557	1,717	1,649	1,388	19,496
H23	1,846	1,985	2,492	2,049	1,451	1,919	2,211	2,118	1,913	2,004	2,452	2,044	24,484
H24	2,608	3,131	3,237	3,141	1,864	3,128	3,756	3,502	3,102	3,354	3,384	3,010	37,218
H25	3,082	3,425	3,435	3,483	2,040	3,381	3,795	3,766	3,282	3,418	3,511	2,624	39,223
H26	2,784	3,010	3,138	2,959	1,988	3,142	3,436	3,072	3,020	2,764	3,097	2,772	35,182
H27	3,351	3,181	3,788	3,283	1,590	3,392	3,651	3,710	3,284	3,127	3,669	3,033	39,069



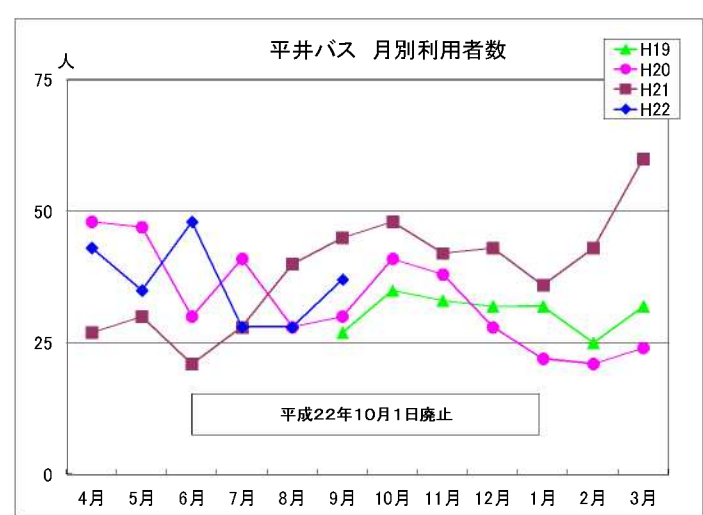
⑭ 小原地域バス(おばら桜バス)

	4月	5月	6月	7月	8月	9月	10月	11月	12月	1月	2月	3月	合計
H19													
H20													
H21	395	406	424	423	440	412	500	360	425	381	449	493	5,128
H22	457	362	437	474	398	488	521	406	420	355	446	536	5,300
H23	478	418	443	573	516	481	532	571	483	412	453	510	5,870
H24	558	603	606	650	595	550	668	674	594	553	639	485	7,175
H25	520	588	519	551	503	451	562	489	514	519	474	448	6,138
H26	506	487	500	546	440	559	565	472	487	406	479	457	5,934
H27	487	466	515	463	441	462	457	492	449	368	420	470	5,490



平井バス

	4月	5月	6月	7月	8月	9月	10月	11月	12月	1月	2月	3月	合計
H19						27	35	33	32	32	25	32	216
H20	48	47	30	41	28	30	41	38	28	22	21	24	398
H21	27	30	21	28	40	45	48	42	43	36	43	60	463
H22	43	35	48	28	28	37							219



豊田市地域バス利用状況

	4月	5月	6月	7月	8月	9月	10月	11月	12月	1月	2月	3月	合計
H19	19,467	19,954	19,563	19,409	15,633	17,445	20,221	19,316	18,665	17,422	16,987	17,913	221,995
H20	20,270	20,720	20,486	21,081	16,873	19,383	21,732	19,224	19,289	17,706	16,667	16,506	229,947
H21	19,798	18,527	20,122	20,619	16,130	17,967	19,547	18,082	18,744	16,932	16,466	17,783	220,727
H22	20,976	19,039	20,850	20,221	16,450	19,125	19,252	18,418	18,205	16,852	15,908	16,668	221,964
H23	20,749	18,686	20,387	18,080	15,586	18,626	21,049	20,737	20,910	18,719	19,856	19,454	232,839
H24	23,773	22,505	22,674	22,342	17,898	21,198	23,953	22,405	20,869	19,567	19,262	18,288	255,835
H25	24,235	23,536	22,950	22,412	17,232	21,212	24,258	23,308	22,548	21,243	20,805	20,771	264,510
H26	26,510	24,865	25,098	25,081	18,757	23,530	25,387	23,878	24,740	21,768	21,656	23,230	284,510
H27	26,788	24,578	27,190	26,282	20,211	24,323	26,965	25,452	25,242	23,109	24,481	23,606	298,227

