

コンパクト+ネットワークの実現にとって不可欠な地域公共交通ネットワークの再構築に向けた取組みを支援

平成28年度予算額 229億円

地域公共交通ネットワーク形成に向けた計画策定の後押し

<支援の内容>

- 地域公共交通網形成計画等の策定に係る調査

地域公共交通網
形成計画

- 地域公共交通再編実施計画の策定に係る調査

地域公共交通再編
実施計画

地域の特性に応じた生活交通の確保維持

<支援の内容>

- 過疎地域等におけるバス、デマンドタクシーの運行
- バス車両の更新等
- 離島航路・航空路の運航

快適で安全な公共交通の構築

<支援の内容>

- 鉄道駅におけるホームドア、内方線付点状ブロック、多機能トイレ等の整備、ノンステップバスの導入等
- LRT・BRTの整備
- 地域鉄道の安全性向上に資する設備の更新等

地域公共交通再編実施計画を実施する際には、まちづくり支援とも連携し、支援内容を充実

地域公共交通ネットワーク再編の促進

<支援の内容>

- 国の認定を受けた地域公共交通再編実施計画に基づく事業の実施

- ・地方路線バスの利便性向上、運行効率化等のためのバス路線の再編やデマンド型等の多様なサービスの導入
- ・LRT・BRTの高度化
- ・地域鉄道の上下分離等

国の認定

【東日本大震災対応】被災地のバス交通等に対する柔軟な支援

<支援の内容>

- 被災地の幹線バスの運行
- 仮設住宅等を巡る地域内バス等の運行

平成28年度予算額 15億円
(東日本大震災復興特別会計:復興庁一括計上分)

地域特性や実情に応じた最適な生活交通ネットワークを確保・維持するため、幹線バス等の地域間交通ネットワークと密接な地域内のバス交通・デマンド交通の運行について支援。

補助内容

○ 補助対象事業者

一般乗合旅客自動車運送事業者、自家用有償旅客運送者
又は地域公共交通活性化再生法に基づく協議会

○ 補助対象経費

予測費用(補助対象経常費用見込額)から予測収益(経常収益見込額)を控除した額



＜補助対象経費算定方法＞

予測費用

(事業者のキロ当たり経常費用見込額
× 系統毎の実車走行キロ)

予測収益

(系統毎のキロ当たり経常収益見込額
× 系統毎の実車走行キロ)

○ 補助率

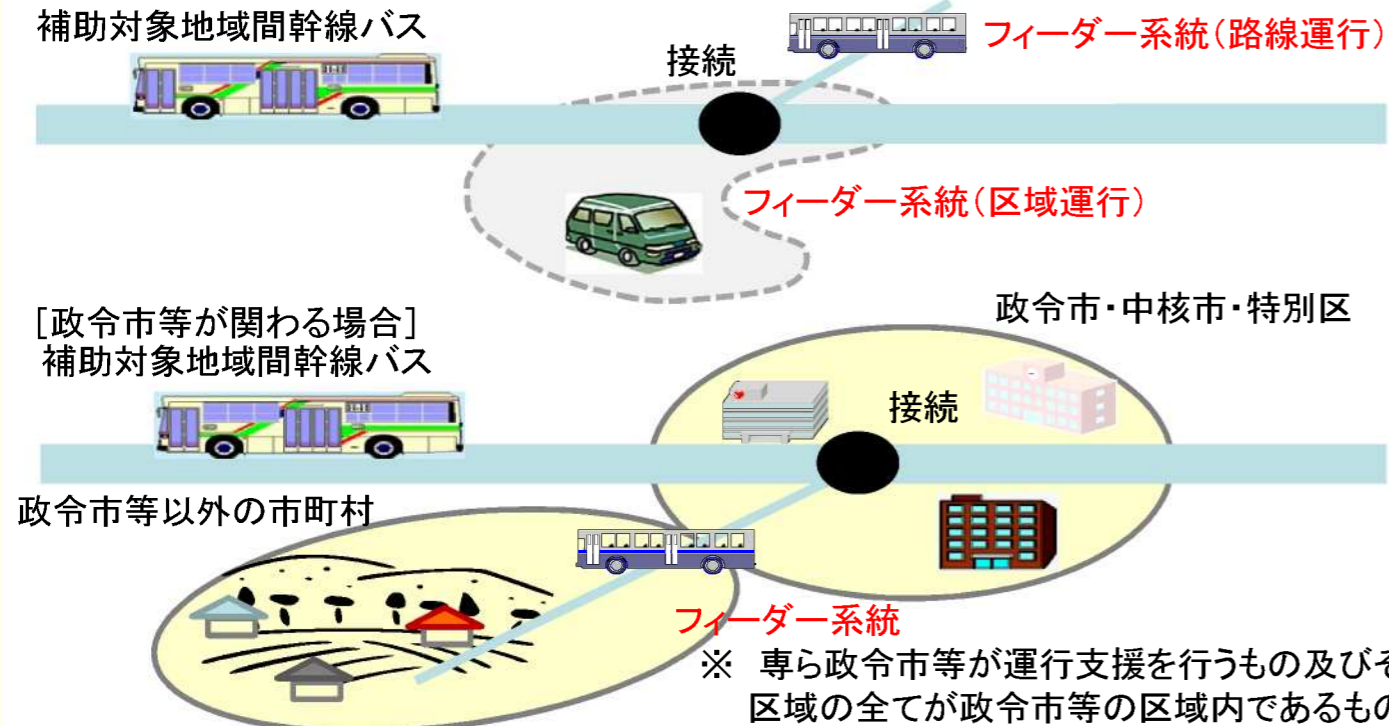
1/2

○ 主な補助要件

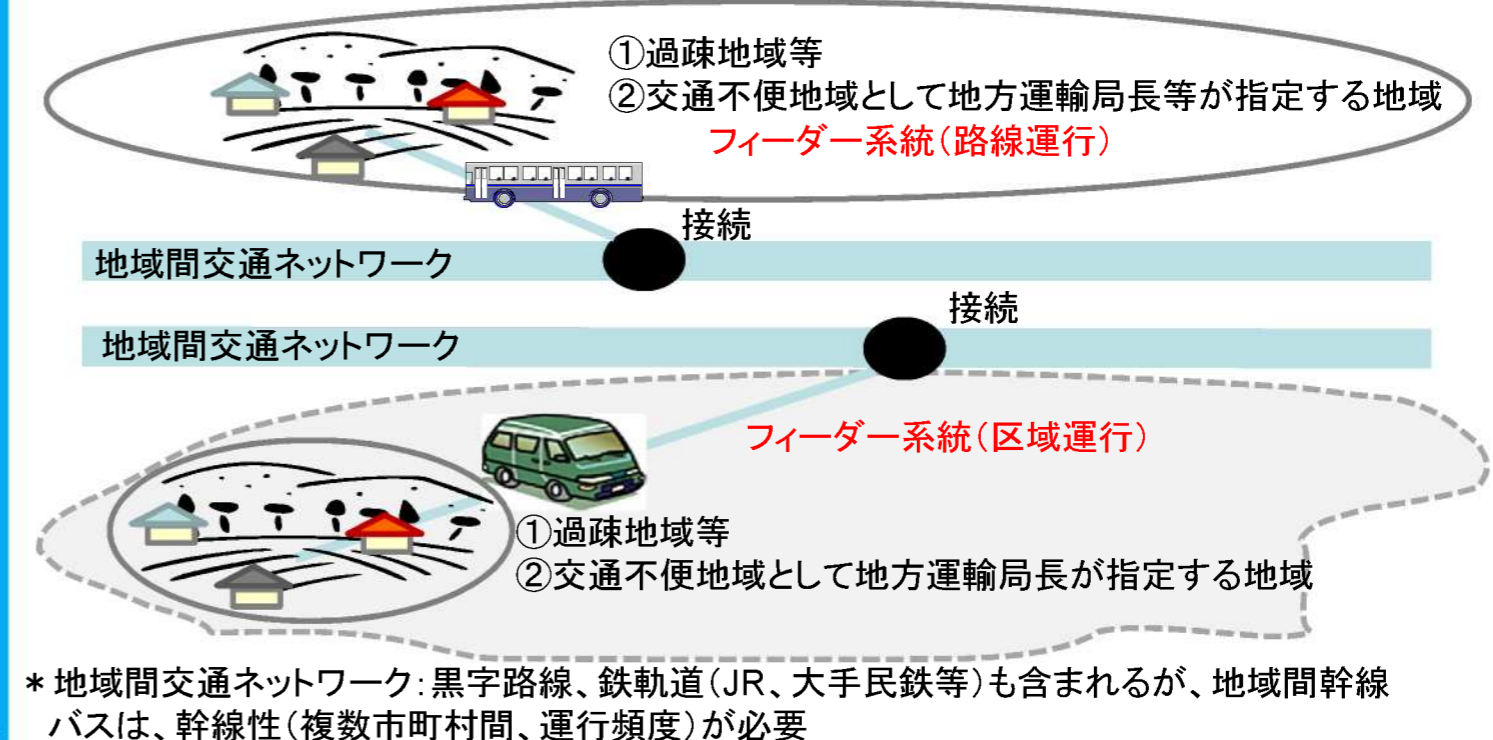
- ・補助対象地域間バス系統を補完するものであること
又は過疎地域等の交通不便地域の移動確保を目的とするものであること
- ・補助対象地域間幹線バス系統等へのアクセス機能を有するものであること
- ・新たに運行又は公的支援を受けるものであること
- ・乗車人員が1人/1便以上であること
(定時定路線型の場合に限る。)
- ・経常赤字が見込まれること

補助対象システムのイメージ

(1) 補助対象地域間幹線バス系統への接続



(2) 交通不便地域



(策定年月日) 平成28年6月21日
(協議会名称) 豊田市公共交通会議

地域内フィーダー系統確保維持計画の名称
豊田市地域内フィーダー系統確保維持計画
地域公共交通確保維持事業に係る目的・必要性
<p>◆ 目 的</p> <p>豊田市は、市町村合併により広大な市域に都市部や中山間部が広がり、市民生活の移動手段として自動車が大きな役割を担っている。しかし、これからの超高齢社会や地球環境問題などを考えると、自動車に頼りすぎず、誰もが安全で安心に移動ができ、かつ交流が促進され、地域の活性化につながる交通体系にしていかなければなりません。</p> <p>豊田市の稲武地域バスは、過疎地である稲武地区住民の地域内での移動手段を確保するとともに、基幹バス路線に乗り継ぐことで総合病院や高等学校等の施設がある近隣地区へ公共交通を使って移動できるようにするものである。また、近隣地区への移動を可能にすることによって、「都市と農山村の共生」「交流人口拡大による地域の活性化」を図ることを目的とする。</p> <p>藤岡地域バスは、学生、高齢者を始めとする地域住民の移動手段を確保し、地域内の教育機関、医療機関等への移動を容易にするものである。また、基幹バス路線に乗り継ぐことで中心市街地や鉄道駅等への移動を可能にするものであり、地域の交流や活性化を図ることを目的とする。</p> <p>◆ 必 要 性</p> <p>稲武地域バスは、地域で利用促進委員会を設け、地域の実情に応じたバス運行を目指し、行政と共働して支えている路線である。</p> <p>この路線は、主に病院への通院手段、買い物など生活に必要な移動手段として使用されており、過疎地域の住民にとって必要不可欠な移動を確保するものである。</p> <p>また、主要道路の国道153号と国道257号が区域内を交差しており、基幹バスが運行しているが、主要道路沿い以外の地域人口が全体の60%で、全体としての公共交通が基幹バスでは網羅できていない。</p> <p>区域内全体をデマンド運行することで基幹バスへの乗り継ぎを容易にし、住民の生活交通として、家族への送迎の依存解消・外出促進に必要である。</p> <p>藤岡地域バスは、地域で運営協議会を設け、地域の実情に応じたバス運行を目指し、行政と共働して支えている路線である。</p> <p>この路線は、主に通学、通院、買い物など日常生活に必要な移動手段として使用されており、地域住民にとって必要不可欠な移動を確保するものである。</p> <p>また、藤岡地内における基幹バスは主要国道及び幹線道路沿いを運行しているため、全ての地域を網羅することは困難である。そこで、藤岡地域バスを基幹バスのフィーダー系統として運行することで地域全体の生活交通を確保し、高齢者、学生などの移動制約者をはじめ誰もが、容易に外出できる機会を確保するために必要である。</p>

地域公共交通確保維持事業の定量的な目標・効果				
(1) 事業の目標				
【稲武地域バス】				
一ヵ年目 (平成29年度) :				
稲武地区の人口が減少していく中で、よりバスが身近に感じて、利用しやすいバスを目指して、デマンドバスを中心に、地域バスの活用案マップを作成し、各戸配布を行い、バス利用者数の維持を図る。				
二ヵ年目 (平成30年度) :				
利用状況、利用要望状況により利用時間の拡大、曜日の見直しを行う。				
三ヵ年目 (平成31年度) :				
利用状況、利用要望状況により利用時間の拡大、曜日の見直しを行う。				
	運行期間	目標収支率 (%)	目標利用者 (人)	人口カバー率 (%)
平成29年度	H28.10~H29.9	10.0	8,500	100
平成30年度	H29.10~H30.9	10.0	8,500	100
平成31年度	H30.10~H31.9	10.0	8,500	100
※地域における人口 (過去3年)				
	平成26年度	平成27年度	平成28年度	
人口推移 (人)	2,559	2,545	2,461	
【藤岡地域バス】				
一ヵ年目 (平成29年度) :				
利用者の多くを通学利用が占めているが、今後沿線地区の子どもの人口減少が見込まれる。子どもの人口減少による利用者数減少の影響を小さくし利用者数の維持を達成するため、自治区や地域団体のイベントでバスを利用してもらえよう利用ガイドブックを活用した利用促進を行い、「地域で利用する」ことによってバスの維持を図る。				
二ヵ年目 (平成30年度) :				
利用状況を分析し、利用実態に即した運行形態となるよう路線等を検討。				
三ヵ年目 (平成31年度) :				
利用状況を分析し、利用実態に即した運行形態となるよう路線等を検討。				
	運行期間	目標収支率 (%)	目標利用者 (人)	人口カバー率 (%)
平成29年度	H28.10~H29.9	6.0	35,200	75
平成30年度	H29.10~H30.9	6.0	35,200	75
平成31年度	H30.10~H31.9	6.0	35,200	75
※地域における人口 (過去3年)				
	平成26年度	平成27年度	平成28年度	
人口推移 (人)	19,801	19,731	19,637	

(2) 事業の効果

【稲武地域バス】

地域内デマンド運行を維持することにより、下記地域の高齢者等の日常生活に必要な移動手段が確保される。地域内デマンド運行によって、時間の制約を受けずに移動することが可能となった。また、幹線・フィーダー線のネットワークが連携することによって、効率的な運行体系を実現することができる。さらには外出機会の促進・地域活性化にもつながる。

・効果が見込める地域

効果が見込める地域	対象人口 (人)	効果が見込める地域	対象人口 (人)
田津原町	62	大野瀬町	177
小田木町	268	押山町	101
富永町	29	川手町	101
御所貝津町	248	野入町	135
稲武町	277	中当町	69
黒田町	283	夏焼町	161
桑原町	328	武節町	274

【藤岡地域バス】

時間帯ごとのニーズを反映した運行を確保・維持することにより、幅広い利用者層に対応した移動手段を確保することができる。また、基幹バスと接続し地域外への移動手段を確保し公共交通ネットワークとしての運行効率を高めることにより、地域の誰もが日常生活に必要な移動手段を確保できる生活環境の整備につなげることができる。

・効果が見込める地域

効果が見込める地域	対象人口 (人)	効果が見込める地域	対象人口 (人)
大岩町	32	北曾木町	353
三箇町	324	折平町	753
西市野々町	149	上渡合町	888
白川町	380	北一色町	825
石畳町	1,139	石飛町	411
藤岡飯野町	1,706	田茂平町	111
御作町	784	上川口町	120
下川口町	116	木瀬町の一部	186
深見町の一部	89	西中山町の一部	6,407

地域公共交通確保維持事業により運行を確保・維持する運行系統の概要及び運行予定者

別添「表1」参照

【稲武地域バス】

◆ 運行事業者

事業者名：豊栄交通株式会社

所 在：豊田市深田町1丁目126番地1

連 絡 先：0565-74-1110

◆ 運行系統の概要

系統名	運行系統			運行日数	運行回数	1回あたりのサービス提供時間	計画サービス提供時間
	発地	区域	着地				
稲武地域バス	大野瀬	稲武地域	小田木	236日	236回	8時間	1,888時間

※運休：8月13日～15日、12月29日～1月3日

◆ 運行事業者の選定理由

平成28年1月21日プロポーザル方式により選考会を実施。

運行事業者の公募を行ったところ、2社から提案があり上記事業者に決定した。

平成32年度に次期運行事業者選定のプロポーザル方式による選考会を実施予定。

【藤岡地域バス】

◆ 運行事業者

事業者名：豊栄交通株式会社

所 在：豊田市深田町1丁目126番地1

連 絡 先：0565-74-1110

◆ 運行系統の概要

系統名	運行系統			運行日数	運行回数	キロ程	計画実車走行キロ(km)
	発地	区域	着地				
三箇線①	大平	上渡合北	藤岡南中学校前	364日	485回	往 24.4 km	23,668.0
						復 24.4 km	
三箇線②	大平	上渡合北	メグリア藤岡店	364日	1,092回	往 26.0 km	56,784.0
						復 26.0 km	
西市野々線①	西市野々生活改善センター	西市野々北一色	藤岡南中学校前	242日	242回	往 22.5 km	10,890.0
						復 — km	
西市野々線②	メグリア藤岡店	北一色	西市野々生活改善センター	364日	607回	往 — km	28,529.0
						復 23.5 km	
西市野々線③	西市野々生活改善センター	西市野々北一色	メグリア藤岡店	364日	607回	往 24.1 km	29,257.4
						復 — km	
西市野々線④	藤岡南中学校前	北一色	西市野々生活改善センター	242日	121回	往 — km	5,299.8
						復 21.9 km	
西市野々線⑤	西市野々生活改善センター	西市野々北一色	加茂丘高校前	242日	121回	往 13.7 km	3,315.4
						復 — km	

※1月1日は運休。

◆ 運行事業者の選定理由 平成28年1月21日プロポーザル方式により選考会を実施。 運行事業者の公募を行ったところ、2社から提案があり上記事業者に決定した。
◆ その他詳細は、別添「表1 関連資料」を参照
地域公共交通確保維持事業に要する費用の総額、負担者及びその負担額
別添「表2」参照 なお、市から運行事業者への委託料は運行経費から国庫補助額を控除した額を負担することとしている
補助金の交付を受けようとする補助対象事業者の名称
豊栄交通株式会社
地域公共交通確保維持改善事業を行う地域の概要【地域内フィーダー系統のみ】
過疎地域自立促進特別措置法及び山村振興法に定める以下の地域（表5） （稲武町、旭町、小原村、足助町、藤岡村、下山村）
協議会の開催状況と主な議論
豊田市公共交通会議の開催状況と協議事項 【稲武地域バス】 平成20年6月18日（第1回） 稲武地域バスの区域運行（デマンド運行）について協議 平成22年12月14日（第2回） 稲武地域バスの区域運行の区域拡大について協議 平成23年6月28日（第3回） 地域公共交通確保維持事業について内容協議、計画全体について合意 平成24年6月22日（第4回） 地域公共交通確保維持事業について内容協議、計画全体について合意 平成24年12月27日（第5回） 地域バス路線の改編について協議 平成25年6月25日（第6回） 地域公共交通確保維持事業について内容協議、計画全体について合意 平成26年6月26日（第7回） 地域公共交通確保維持事業について内容協議、計画全体について合意 平成27年6月26日（第8回） 地域公共交通確保維持事業について内容協議、計画全体について合意 平成28年2月10日（第9回） 地域バス路線の時刻表改正について協議 平成28年6月21日（第10回） 地域公共交通確保維持事業について内容協議、計画全体について合意

【藤岡地域バス】 平成19年11月29日（第1回） 藤岡地域バスの運行について協議 平成21年 6月23日（第2回） 路線及び運行本数の変更について協議 平成21年12月14日（第3回） 路線延長、路線変更及びダイヤ改正について協議 平成22年12月14日（第4回） 路線の延伸、バス停の増設及び運行車両の変更について協議 平成23年 6月28日（第5回） バス停の移設及び運行ルートの変更について協議 平成23年12月20日（第6回） 地域バス路線の新設について協議 平成24年1月27日（第7回） 地域公共交通確保維持事業について内容協議、計画全体について合意 平成24年2月17日（第8回） 地域バス路線の改編について協議 平成24年6月22日（第9回） 地域公共交通確保維持事業について内容協議、計画全体について合意 平成24年12月27日（第10回） 地域バス路線の改編について協議 平成25年6月25日（第11回） 地域公共交通確保維持事業について内容協議、計画全体について合意 平成26年2月13日（第12回） 地域公共交通確保維持事業の変更について内容協議、計画全体について合意 平成26年6月26日（第13回） 地域公共交通確保維持事業について内容協議、計画全体について合意 平成27年2月5日（第14回） 地域バス路線の時刻表改正について協議 平成27年6月26日（第15回） 地域公共交通確保維持事業について内容協議、計画全体について合意 平成28年6月21日（第16回） 地域公共交通確保維持事業について内容協議、計画全体について合意

利用者等の意見の反映状況

【稲武地域バス】

・平成27年度に稲武地域生活交通利用促進委員会を9回（委員会4回、役員会5回）開催し、地域利用者の意見・要望等を聞き、稲武地域バス路線の改編及びデマンドバス停の増設について検討を実施。

・住民からの空気を運ぶバスへの違和感、基幹バスのバス停が遠いため外出しにくい、乗りたい時間に近くを走るバスがない等の意見が多くあり、希望時間に乗車のできる運行方法計画とした。また、商店や福祉施設の近くにデマンドバス停を設置し、利便性の向上を図った。

【藤岡地域バス】

・平成27年度は藤岡地域バス運営協議会を17回（協議会6回、役員会6回、ルート時刻表部会2回、PR部会3回）開催。通学利用や地域外運行に関する地域からの要望について、協議を行い、結果的に現時点での対応は困難との結論に至った。

・平成27年4月1日から時刻表改編。朝夕の渋滞による遅延を緩和し、特に児童生徒の通学への支障が少なくなるように取組んだ。

・地域内の高等学校と連携し、藤岡地域バスを題材とした絵本を製作し、地域内のこども園・小学校・中学校、交流館等に寄贈。あわせて、利用のモデルケース掲載した利用ガイドを作成・配布し、個人や団体がバスで外出しやすいよう情報発信を行った。

協議会メンバーの構成員 別紙「委員名簿参照」

関係都道府県	愛知県交通対策課 愛知県豊田加茂建設事務所、愛知県豊田加茂建設事務所足助支所
関係市区町村	愛知県豊田市交通政策課
交通事業者・交通施設管理者等	豊栄交通株式会社、名鉄バス株式会社、国土交通省中部地方整備局、愛知県警察豊田警察署、足助警察署 ほか
地方運輸支局	愛知運輸支局
その他協議会が必要と認める者	豊田工業高等専門学校教授、豊田商工会議所、豊田市区長会、豊田市PTA連絡協議会、豊田市老人クラブ連合会 ほか

【本計画に関する担当者・連絡先】

(住 所) 豊田市西町3丁目60番地
 (所 属) 豊田市役所交通政策課
 (氏 名) 上田、鈴木(満)
 (電 話) 0565-34-6603
 (e-mail) koutsu@city.toyota.aichi.jp

平成28年度 豊田市公共交通会議 委員名簿

敬称略

豊田工業高等専門学校	名誉教授	荻野 弘
豊田工業高等専門学校	環境都市工学科教授	野田 宏治
国土交通省中部地方整備局	名古屋国道事務所 計画課長	浅井 聡
国土交通省中部運輸局愛知運輸支局	首席運輸企画専門官(輸送担当)	古橋 靖弘
愛知県	振興部交通対策課 主幹	桑原 良隆
愛知県	豊田加茂建設事務所維持管理課長	高嶋 敏博
愛知県	豊田加茂建設事務所足助支所管理課長	坂部 哲也
愛知県警察豊田警察署	交通課長	柴田 学
愛知県警察足助警察署	交通課長	柿本 竜一郎
豊田市	都市整備部長	羽根 博之
社会福祉法人豊田市社会福祉協議会	常務理事	小澤 伸也
豊田市区長会	副会長兼会計	鈴木 義金
豊田市高齢者クラブ連合会	第2事業部長	二宮 京市
とよた市民活動センター運営協議会	委員	釘宮 順子
豊田市PTA連絡協議会	副会長(事務局長)	諏訪 洋
豊田商工会議所	専務理事	土居 友二
愛知県タクシー協会	豊田支部長	加藤 憲治
公益社団法人 愛知県バス協会	専務理事	古田 寛
愛知県交通運輸産業労働組合協議会	幹事	田村 滋基
名古屋鉄道株式会社	東部支配人	今川 孝英
名鉄バス株式会社	運輸部長兼運輸計画課長	近藤 博之
豊栄交通株式会社	代表取締役	境 政義
愛知環状鉄道株式会社	運輸部管理課長	安達 雄彦

表1 地域公共交通確保維持事業により運行を確保・維持する運行系統の概要及び運行予定者(地域内フィーダー系統) 平成29年度

都道府県 (市区町村)	運行予定者名	運行系統名 (申請番号)	確保維持事業に要する国庫補助額(千円)	国庫補助金内定申請額(千円)	再編特例措置	地域内フィーダー系統の基準適合 (別表7及び別表9)			
						乗合バス型／デマンド型の別	基準口で該当する要件	接続する補助対象地域間幹線系統等と接続確保策	基準二で該当する要件 (別表7のみ)
愛知県 豊田市	豊栄交通株式会社	(1) 稲武地域バス	1,948.0	817.8		デマンド		稲武・足助線 (稲武・どんぐり湯前など)	
		(2) 藤岡地域バス(三箇線①)	2,932.5						
		(3) 藤岡地域バス(三箇線②)	7,034.5						
		(4) 藤岡地域バス(西市野々線①)	1,323.5						
		(5) 藤岡地域バス(西市野々線②)	3,464.5	8,125.2		乗合バス	②(1)	藤岡・豊田線 /西中山経由 (飯野・後田) 小原・豊田線 (飯野・後田) 藤岡・豊田線 /加納経由 (藤岡支所・飯野)	③
		(6) 藤岡地域バス(西市野々線③)	3,553.0						
		(7) 藤岡地域バス(西市野々線④)	644.0						
		(8) 藤岡地域バス(西市野々線⑤)	403.0						
合計				8,943					
国庫補助金内定申請額(千円)(合計と国庫補助上限額を比べて少ない額)				8,943		国庫補助上限額(千円)	8,943		

(注)
 1. 「確保維持事業に要する国庫補助額(千円)」は表2における「補助対象系統の1/2」を小数点第1位(百円単位)まで記載する。
 2. 「国庫補助額内定申請額(千円)」には、各運行予定者毎でまとめて表2における「国庫補助金内定申請額」を記載する。
 3. 「再編特例措置」には、地域公共交通再編実施計画の認定を受け、地域内フィーダー系統に係る特例措置の適用を受ける場合のみ、「○」を記載する。
 4. 「接続する補助対象地域間幹線系統等と接続確保策」には、地域内フィーダー系統が接続する補助対象地域間幹線系統又は地域間交通ネットワークとどのように接続を確保するかについて記載する。
 5. 本表に記載する運行予定系統を示した地図を添付すること。

表1 地域公共交通確保維持事業により運行を確保・維持する運行系統の概要及び運行予定者(地域内フィーダー系統) 平成31年度

都道府県 (市区町村)	運行予定者名	運行系統名 (申請番号)	確保維持事業に要する国庫補助額(千円)	国庫補助金内定申請額(千円)	再編特例措置	地域内フィーダー系統の基準適合 (別表7及び別表9)			
						乗合バス型／デマンド型の別	基準口で該当する要件	接続する補助対象地域間幹線系統等と接続確保策	基準二で該当する要件 (別表7のみ)
愛知県 豊田市	豊栄交通株式会社	(1) 稲武地域バス	1,965.0	824.6		デマンド		稲武・足助線 (稲武・どんぐり湯前など)	
		(2) 藤岡地域バス(三箇線①)	2,929.0						
		(3) 藤岡地域バス(三箇線②)	7,034.5						
		(4) 藤岡地域バス(西市野々線①)	1,317.5						
		(5) 藤岡地域バス(西市野々線②)	3,467.5	8,118.4		乗合バス	②(1)	藤岡・豊田線 /西中山経由 (飯野・後田) 小原・豊田線 (飯野・後田) 藤岡・豊田線 /加納経由 (藤岡支所・飯野)	③
		(6) 藤岡地域バス(西市野々線③)	3,556.5						
		(7) 藤岡地域バス(西市野々線④)	641.0						
		(8) 藤岡地域バス(西市野々線⑤)	401.0						
合計				8,943					
国庫補助金内定申請額(千円)(合計と国庫補助上限額を比べて少ない額)				8,943		国庫補助上限額(千円)	8,943		

(注)
 1. 「確保維持事業に要する国庫補助額(千円)」は表2における「補助対象系統の1/2」を小数点第1位(百円単位)まで記載する。
 2. 「国庫補助額内定申請額(千円)」には、各運行予定者毎でまとめて表2における「国庫補助金内定申請額」を記載する。
 3. 「再編特例措置」には、地域公共交通再編実施計画の認定を受け、地域内フィーダー系統に係る特例措置の適用を受ける場合のみ、「○」を記載する。
 4. 「接続する補助対象地域間幹線系統等と接続確保策」には、地域内フィーダー系統が接続する補助対象地域間幹線系統又は地域間交通ネットワークとどのように接続を確保するかについて記載する。
 5. 本表に記載する運行予定系統を示した地図を添付すること。

表1 地域公共交通確保維持事業により運行を確保・維持する運行系統の概要及び運行予定者(地域内フィーダー系統) 平成30年度

都道府県 (市区町村)	運行予定者名	運行系統名 (申請番号)	確保維持事業に要する国庫補助額(千円)	国庫補助金内定申請額(千円)	再編特例措置	地域内フィーダー系統の基準適合 (別表7及び別表9)			
						乗合バス型／デマンド型の別	基準口で該当する要件	接続する補助対象地域間幹線系統等と接続確保策	基準二で該当する要件 (別表7のみ)
愛知県 豊田市	豊栄交通株式会社	(1) 稲武地域バス	1,932.0	812.0		デマンド		稲武・足助線 (稲武・どんぐり湯前など)	
		(2) 藤岡地域バス(三箇線①)	2,929.0						
		(3) 藤岡地域バス(三箇線②)	7,034.5						
		(4) 藤岡地域バス(西市野々線①)	1,317.5						
		(5) 藤岡地域バス(西市野々線②)	3,467.5	8,131.0		乗合バス	②(1)	藤岡・豊田線 /西中山経由 (飯野・後田) 小原・豊田線 (飯野・後田) 藤岡・豊田線 /加納経由 (藤岡支所・飯野)	③
		(6) 藤岡地域バス(西市野々線③)	3,556.5						
		(7) 藤岡地域バス(西市野々線④)	641.0						
		(8) 藤岡地域バス(西市野々線⑤)	401.0						
合計				8,943					
国庫補助金内定申請額(千円)(合計と国庫補助上限額を比べて少ない額)				8,943		国庫補助上限額(千円)	8,943		

(注)
 1. 「確保維持事業に要する国庫補助額(千円)」は表2における「補助対象系統の1/2」を小数点第1位(百円単位)まで記載する。
 2. 「国庫補助額内定申請額(千円)」には、各運行予定者毎でまとめて表2における「国庫補助金内定申請額」を記載する。
 3. 「再編特例措置」には、地域公共交通再編実施計画の認定を受け、地域内フィーダー系統に係る特例措置の適用を受ける場合のみ、「○」を記載する。
 4. 「接続する補助対象地域間幹線系統等と接続確保策」には、地域内フィーダー系統が接続する補助対象地域間幹線系統又は地域間交通ネットワークとどのように接続を確保するかについて記載する。
 5. 本表に記載する運行予定系統を示した地図を添付すること。

バス路線 概要書

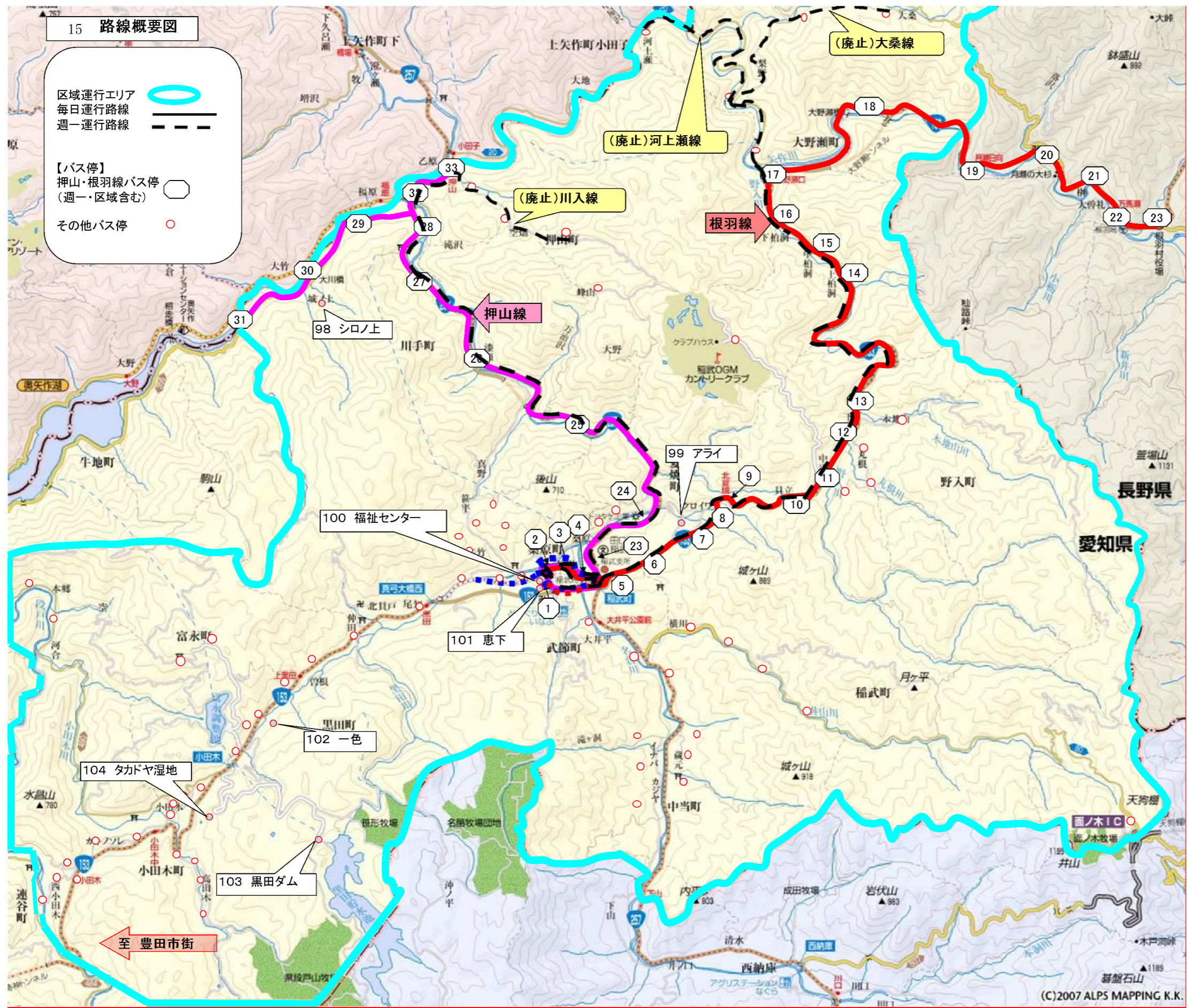
1 種 別	地域バス（稲武）
2 路線名	稲武地域バス ○根羽線 ○押山線（毎日運行） ○大桑線・河上瀬線・川入線（週一路線）、○区域運行
3 運行開始日	平成11年 10月 1日
4 運行経路の概要	根羽線：どんぐりの湯前～夏焼～野入～大野瀬口～上郷（～月瀬～根羽） 押山線：稲武～どんぐりの湯前～中山形～漆瀬～川手（～シシナド）～押山 区域運行：稲武地区全域+旭地区 田津原町
5 運行時間帯	根羽線・押山線 …午前6時～午後8時頃 区域運行 …午前6時～午後5時
6 運行日	○根羽線・押山線（毎日） ※8月13日～15日、12月29日～1月3日は、「土日祝日ダイヤ」で運行 ○区域運行（月曜日から金曜日）※小中学校開校日は運行 ※8月13日～15日、12月29日～1月3日は、運休
7 運行本数	○根羽線・押山線 平日：14便 土休日：6便 （11月～2月期間 平日：16便）
8 バス停数	○根羽線 23箇所 ○押山線 13箇所 ※押山線シタシロ～シシナド、国道及び県道以外はフリー乗降 ○区域運行 稲武地区内 102箇所 旭地区田津原町 2箇所
9 料金体系	地域バス料金体系 1乗車200円

10 運行事業者	事業者名：豊栄交通株式会社 稲武営業所	
	住 所：豊田市稲武町寺下12番地6	電 話：0565-82-3690
11 市の関与	運行負担金	
12 運行車両 (席数は目安)	○根羽線・押山線 路線バス仕様：小型バス（日野リエッセ36名乗り）2台 路線バス仕様：ワゴン車（ハイエースコンピューター13名乗り）1台 ○区域運行 ワゴン車：（ハイエース10名乗り）	
13 接続する公共交通等	鉄 道	
	基幹バス	・稲武・足助線（武節宮前～どんぐりの湯前）
	地域バス等	・設楽町営バス（稲武～どんぐりの湯前） ・西部コミュニティバス（根羽） ・恵那市自主運行バス
	パークアンドライド駐車場	・稲武支所（稲武） ・どんぐりの湯（どんぐりの湯前）
14 他路線との競合区間	<ul style="list-style-type: none"> ・どんぐりの湯前～水別（基幹バス 稲武・足助線） ・どんぐりの湯前～横川（設楽町営バス） ・押山西～押山（恵那市自主運行バス）上矢作線 	

15 路線概要図

区域運行エリア
 毎日運行路線
 週一運行路線

【バス停】
 押山・根羽線バス停
 (週一・区域含む)
 その他バス停



根羽線	
1	どんぐりの湯前
2	武節宮前
3	武節町
4	稲武郵便局前
5	稲武
6	夏焼温泉口
7	夏焼
8	上夏焼
9	北夏焼
10	貝立
11	上野入
12	野入
13	下野入
14	上柏洞
15	柏洞
16	下柏洞
17	大野瀬口
18	上郷
19	月瀬日向
20	月瀬
21	榊
22	万馬瀬
23	根羽

その他稲武地内	
52	下貝戸
53	小田木中
54	小田木
55	常盤橋
56	西組集会所
57	山田屋
58	ココテ
59	小田木橋
60	シモヤ
61	モチ洗い場
62	神明神社下
63	富永集会所西
64	大井平公園
65	横川
66	横川入
67	井山
68	馬野
69	カンバヤゲ
70	中当
71	井ノ上
72	ツヂ
73	桜ノ木
74	イナバ
75	原
76	的場
77	上平
78	上川入
79	峰山
80	稲武カントリー
81	大野瀬大橋
82	梨野
83	河上瀬
84	イヤシキ
85	大桑
86	乗越
87	丸根
88	辻屋
89	向山
90	梶畑住宅
91	山形
92	面ノ木園地
93	上ヶ平
94	シロノ上
95	アライ
96	福祉センター
97	恵下
98	一色
99	黒田ダム
100	タカドヤ湿地

押山線	
5	稲武
1	どんぐりの湯前
2	武節宮前
3	武節町
4	稲武郵便局前
23	稲武支所北
24	中山形
25	東尾
26	漆瀬
27	ラッパリ
28	川手
29	シタシロ
30	大川橋
31	シシナド
32	押山西
33	押山

田津原地内	
90	田津原
91	田津原河合

その他稲武地内	
34	中学校前
35	笹平口
36	九沢
37	ソウザ
38	向田
39	シマソラ
40	地藏峠
41	竹ノ腰
42	御所貝津
43	黒田
44	下黒田
45	上黒田
97	上ヶ平
46	北水別
47	水別広場
48	水別
49	高田木
50	道ノバ
51	ミタ洞

稲武地域バス時刻表

●土曜・休日は*印のみ運行します。

★11月1日から2月28日までのみ運行します。(平日のみ)

●○印がシシナドまで運行します。

根羽線 (どんぐりの湯前(稲武)→根羽(上郷))

	どんぐりの湯前	武節宮前	武節町	稲武郵便局	稲武	夏焼温泉口	夏焼	上夏焼	北夏焼	貝立	上野入	野入	下野入	上柏洞	柏洞	下柏洞	大野口	上郷	月瀬日向	月瀬	榊	万馬瀬	根羽
					6:04	6:06	6:07	6:08	6:09	6:10	6:11	6:12	6:13	6:17	6:18	6:19	6:20	6:23					
*					6:50	6:52	6:53	6:54	6:55	6:56	6:57	6:58	6:59	7:03	7:04	7:05	7:06	7:09	7:12	7:13	7:14	7:15	7:16
	10:18	10:19	10:19	10:20	10:20	10:22	10:23	10:24	10:25	10:26	10:27	10:28	10:29	10:33	10:34	10:35	10:36	10:39					
*	12:18	12:19	12:19	12:20	12:20	12:22	12:23	12:24	12:25	12:26	12:27	12:28	12:29	12:33	12:34	12:35	12:36	12:39	12:42	12:43	12:44	12:45	12:46
	15:48	15:49	15:49	15:50	15:50	15:52	15:53	15:54	15:55	15:56	15:57	15:58	15:59	16:03	16:04	16:05	16:06	16:09					
★	16:48	16:49	16:49	16:50	16:50	16:52	16:53	16:54	16:55	16:56	16:57	16:58	16:59	17:03	17:04	17:05	17:06	17:09					
*	17:40	17:41	17:41	17:42	17:42	17:44	17:45	17:46	17:47	17:48	17:49	17:50	17:51	17:55	17:56	17:57	17:58	18:01	18:04	18:05	18:06	18:07	18:08
	19:15	19:16	19:16	19:17	19:17	19:19	19:20	19:21	19:22	19:23	19:24	19:25	19:26	19:30	19:31	19:32	19:33	19:36					

根羽線 (根羽(上郷)→どんぐりの湯前(稲武))

	根羽	万馬瀬	榊	月瀬	月瀬日向	上郷	大野口	下柏洞	柏洞	上柏洞	下野入	野入	上野入	貝立	北夏焼	上夏焼	夏焼	夏焼温泉口	稲武	郵便局前	武節町	武節宮前	どんぐりの湯前
						6:26	6:29	6:30	6:31	6:32	6:36	6:37	6:38	6:39	6:40	6:41	6:42	6:43	6:45	6:45			
*	7:19	7:20	7:21	7:22	7:23	7:26	7:29	7:30	7:31	7:32	7:36	7:37	7:38	7:39	7:40	7:41	7:42	7:43	7:45	7:45	7:46	7:46	7:47
						10:42	10:45	10:46	10:47	10:48	10:52	10:53	10:54	10:55	10:56	10:57	10:58	10:59	11:01	11:01	11:02	11:02	11:03
*	12:49	12:50	12:51	12:52	12:53	12:56	12:59	13:00	13:01	13:02	13:06	13:07	13:08	13:09	13:10	13:11	13:12	13:13	13:15	13:15	13:16	13:16	13:17
						16:12	16:15	16:16	16:17	16:18	16:22	16:23	16:24	16:25	16:26	16:27	16:28	16:29	16:31	16:31	16:32	16:32	16:33
★						17:12	17:15	17:16	17:17	17:18	17:22	17:23	17:24	17:25	17:26	17:27	17:28	17:29	17:31	17:31			
*	18:10	18:11	18:12	18:13	18:14	18:17	18:20	18:21	18:22	18:23	18:27	18:28	18:29	18:30	18:31	18:32	18:33	18:34	18:36	18:36	18:37	18:37	18:38
						19:37	19:40	19:41	19:42	19:43	19:47	19:48	19:49	19:50	19:51	19:52	19:53	19:54	19:56	19:56	19:57	19:57	19:58

押山線 (稲武→押山)

	稲武	どんぐりの湯前	武節宮前	武節町	郵便局前	稲武支所北	中山形	東尾	漆瀬	ヲヲソリ	川手	シタシロ	大川橋	シシナド	押山西	押山
	6:04	6:07	6:08	6:08	6:09	6:10	6:11	6:15	6:18	6:19	6:20				6:22	6:23
*	6:56	6:59	7:00	7:00	7:01	7:02	7:03	7:07	7:10	7:11	7:12				7:14	7:15
	10:16	10:19	10:20	10:20	10:21	10:22	10:23	10:27	10:30	10:31	10:32				10:34	10:35
○	12:16	12:19	12:20	12:20	12:21	12:22	12:23	12:27	12:30	12:31	12:32	12:33	12:34	12:35	12:40	12:41
○	15:46	15:49	15:50	15:50	15:51	15:52	15:53	15:57	16:00	16:01	16:02	16:03	16:04	16:05	16:10	16:11
★	16:38	16:41	16:42	16:42	16:43	16:44	16:45	16:49	16:52	16:53	16:54	16:55	16:56	16:57	17:02	17:03
*	17:38	17:41	17:42	17:42	17:43	17:44	17:45	17:49	17:52	17:53	17:54				17:56	17:57
	19:15	19:18	19:19	19:19	19:20	19:21	19:22	19:26	19:29	19:30	22:40				19:33	19:34

フリー乗降区間。ダイヤは目安。

押山線 (押山→稲武)

	押山	押山西	シシナド	大川橋	シタシロ	川手	ヲヲソリ	漆瀬	東尾	中山形	稲武支所北	郵便局前	武節町	武節宮前	どんぐりの湯前	稲武
	6:26	6:27				6:29	6:30	6:31	6:34	6:38	6:39	6:40	6:41	6:41	6:42	6:45
○	7:15	7:16	7:21	7:22	7:23	7:24	7:25	7:26	7:29	7:33	7:34	7:35	7:36	7:36	7:37	7:40
	10:38	10:39				10:41	10:42	10:43	10:46	10:50	10:51	10:52	10:53	10:53	10:54	10:57
*	12:41	12:42				12:44	12:45	12:46	12:49	12:53	12:54	12:55	12:56	12:56	12:57	13:00
	16:11	16:12				16:14	16:15	16:16	16:19	16:23	16:24	16:25	16:26	16:26	16:27	16:30
★	17:04	17:05				17:07	17:08	17:09	17:12	17:16	17:17	17:18	17:19	17:19	17:21	17:24
*	18:00	18:01				18:03	18:04	18:05	18:08	18:12	18:13	18:14	18:15	18:15	18:16	18:19
	19:35	19:36				19:38	19:39	19:40	19:43	19:47	19:48	19:49	19:50	19:50	19:51	19:54

〔区域運行〕

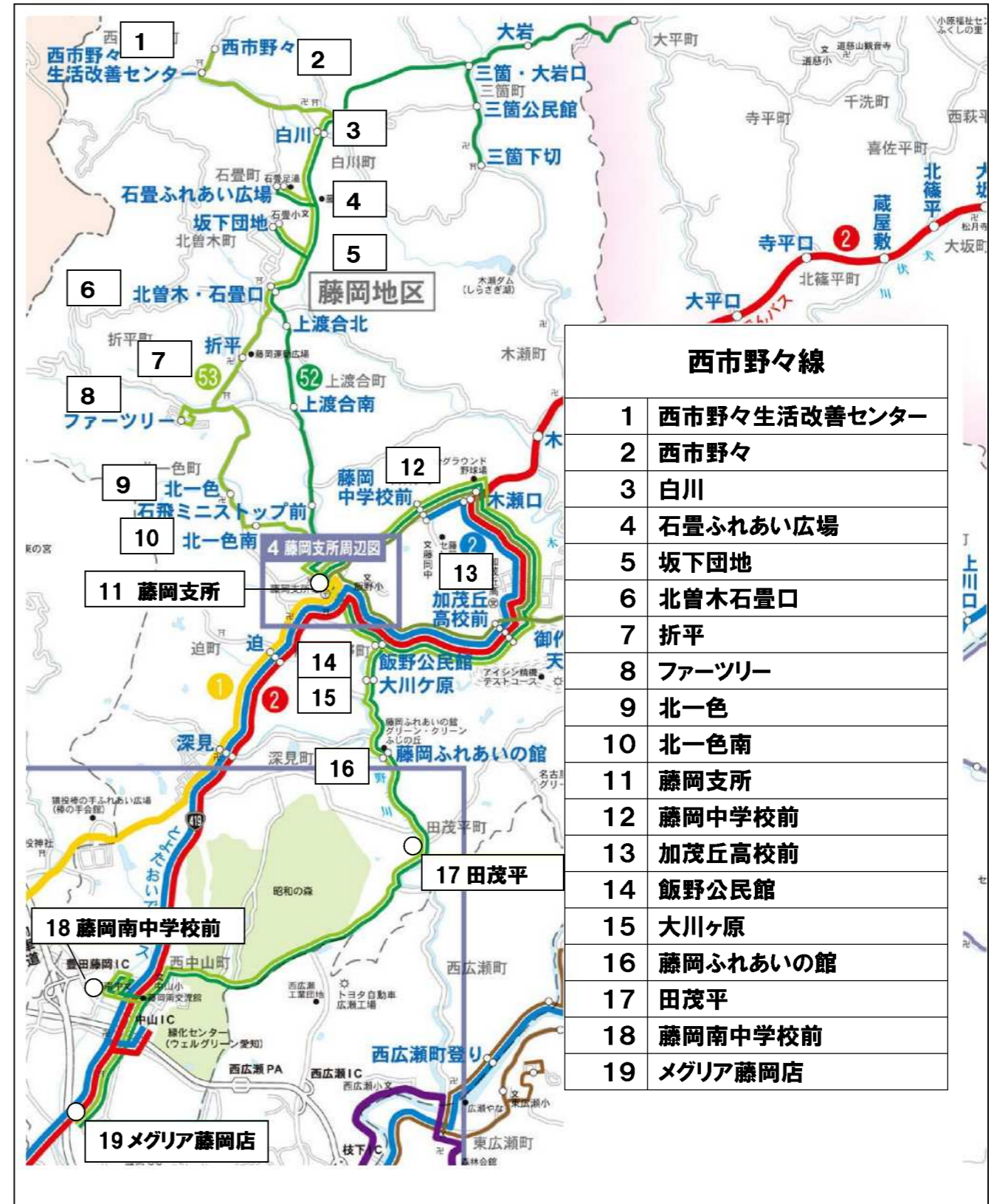
車 両：	1台対応	
運 行 日：	毎週 月曜日・水曜日・金曜日	毎週 月曜日～金曜日
運 行 時 間：	午前8時～午後5時まで	午前6時～8時 午後3時～5時
運 行 区 域：	稲武地域全域(旭地域田津原地区含む)	「稲武～河上瀬～下柏洞～横川入～稲武支所北」、「稲武～横川入～河上瀬」 各1回

バス路線 概要書

1 種 別	地域バス	
2 路 線 名	藤岡地域バス（三箇線・西市野々線）	
3 運行開始日	平成20年4月1日	
4 運行経路の概要	<p>【三箇線】大平～白川～坂下団地～上渡合北～藤岡支所～藤岡中学校前～加茂丘高校前～田茂平～藤岡南中学校前～メグリア藤岡店</p> <p>【西市野々線】西市野々生活改善センター～白川～北一色南～藤岡支所～藤岡中学校前～加茂丘高校前～田茂平～藤岡南中学校前～メグリア藤岡店</p>	
5 運行距離	三箇線 26.0km 西市野々線 24.1km	
6 運行時間帯	午前5時台 ～ 午後7時台	
7 運行日	毎日 (ただし、1月1日は運休)	
8 運行本数	三箇線 【平日】	13便
	三箇線 【土休日】	8便
	西市野々線【平日】	13便
	西市野々線【土休日】	8便
9 バス停数	27箇所	
10 料金体系	地域バス料金体系 1乗車200円	

11 運行事業者	豊栄交通株式会社	
	住所：豊田市深田町1丁目126番地1	電 話：74-1110
12 市の関与	運行負担金	
13 運行車両	路線バス仕様小型バス：三箇線1台／西市野々線1台	
14 接続する公共交通等	鉄 道	なし
	基幹バス	とよたおいでんバス ・小原・豊田線：(西中山経由) 飯野ほか ・藤岡・豊田線：(西中山経由) 飯野ほか ・藤岡・豊田線：(加納経由) 藤岡支所・飯野
	地域バス等	藤岡地域バス ・川口飯野線：藤岡支所ほか ・おぼら桜バス
	パークアンドライド駐車場	藤岡支所 石畳ふれあい広場
15 他路線との競合区間	とよたおいでんバス 藤岡・豊田線 加納経由ほか(藤岡支所～藤岡中学校前～加茂丘高校前)	

16 藤岡地域バス（三箇線、西市野々線）路線概要図



三箇線(平日)

上り

	大平	大岩	三箇下切	三箇 公民館	三箇 大岩口	白川	石畳ふれ あい広場	坂下団地	北曾木 石畳口	上渡合北	上渡合南	石飛ミニ ストップ前	藤岡支所 着	藤岡支所 発	藤岡 中学校前	加茂丘 高校前	飯野 公民館	大川ヶ原	藤岡ふれ あいの館	田茂平	藤岡南 中学校前	メグリア 藤岡店
1	—	—	5:40	5:42	5:43	5:46	5:49	5:52	5:54	5:57	5:58	6:00	6:02	—	—	—	—	—	—	—	—	—
2	6:41	6:44	6:47	6:49	6:50	6:53	6:56	6:59	7:01	7:04	7:05	7:07	7:19	7:24	7:27	7:31	7:34	7:35	7:37	7:39	7:47	—
3	8:41	8:44	8:47	8:49	8:50	8:53	8:56	8:59	9:01	9:04	9:05	9:07	9:09	—	—	—	—	—	—	—	—	—
4	9:59	10:02	10:05	10:07	10:08	10:11	10:14	10:17	10:19	10:22	10:23	10:25	10:27	10:29	10:32	10:36	10:39	10:40	10:42	10:44	10:52	10:58
5	12:29	12:32	12:35	12:37	12:38	12:41	12:44	12:47	12:49	12:52	12:53	12:55	12:57	12:59	13:02	13:06	13:09	13:10	13:12	13:14	13:22	13:28
6	14:59	15:02	15:05	15:07	15:08	15:11	15:14	15:17	15:19	15:22	15:23	15:25	15:27	15:29	15:32	15:36	15:39	15:40	15:42	15:44	15:52	15:58
7	17:39	17:42	17:45	17:47	17:48	17:51	17:54	17:57	17:59	18:02	18:03	18:05	18:07	18:09	18:12	18:16	18:19	18:20	18:22	18:24	18:32	—

下り

	メグリア 藤岡店	藤岡南 中学校前	田茂平	藤岡ふれ あいの館	大川ヶ原	飯野 公民館	加茂丘 高校前	藤岡 中学校前	藤岡支所 着	藤岡支所 発	石飛ミニ ストップ前	上渡合南	上渡合北	北曾木 石畳口	坂下団地	石畳ふれ あい広場	白川	三箇 大岩口	三箇 公民館	三箇下切	大岩	大平
1	—	7:52	8:00	8:02	8:04	8:05	—	—	8:09	8:11	8:13	8:15	8:16	8:19	8:21	8:24	8:27	8:30	8:31	8:33	8:36	8:39
2	—	—	—	—	—	—	—	—	9:29	9:31	9:33	9:33	9:34	9:37	9:39	9:42	9:45	9:48	9:49	9:51	9:54	9:57
3	11:28	11:34	11:42	11:44	11:46	11:47	11:50	11:54	11:57	11:59	12:01	12:03	12:04	12:07	12:09	12:12	12:15	12:18	12:19	12:21	12:24	12:27
4	13:58	14:04	14:12	14:14	14:16	14:17	14:20	14:24	14:27	14:29	14:31	14:33	14:34	14:37	14:39	14:42	14:45	14:48	14:49	14:51	14:54	14:57
5	16:38	16:44	16:52	16:54	16:56	16:57	17:00	17:04	17:07	17:09	17:11	17:13	17:14	17:17	17:19	17:22	17:25	17:28	17:29	17:31	17:34	17:37
6	—	18:42	18:50	18:52	18:54	18:55	18:58	19:02	19:05	19:07	19:09	19:11	19:12	19:15	19:17	19:20	19:23	19:26	19:27	19:29	19:32	19:35

西市野々線(平日)

上り

	西市野々生活 改善センター	西市野々	白川	石畳ふれ あい広場	坂下団地	北曾木 石畳口	折平	ファー ツリー	北一色	北一色南	藤岡支所 着	藤岡支所 発	藤岡 中学校前	加茂丘 高校前	飯野 公民館	大川ヶ原	藤岡ふれ あいの館	田茂平	藤岡南 中学校前	メグリア 藤岡店
1	6:06	6:06	6:10	6:13	6:16	6:18	6:20	6:22	6:25	6:25	6:33	6:35	6:38	6:42	6:45	6:46	6:48	6:50	6:58	—
2	7:54	7:54	7:58	8:01	8:04	8:06	8:08	8:10	8:13	8:13	8:21	8:23	8:26	8:30	—	—	—	—	—	—
3	9:04	9:04	9:08	9:11	9:14	9:16	9:18	9:20	9:23	9:23	9:26	9:28	9:31	9:35	9:38	9:39	9:41	9:43	9:51	9:57
4	11:35	11:35	11:39	11:42	11:45	11:47	11:49	11:51	11:54	11:54	11:57	11:59	12:02	12:06	12:09	12:10	12:12	12:14	12:22	12:28
5	14:15	14:15	14:19	14:22	14:25	14:27	14:29	14:31	14:34	14:34	14:37	14:39	14:42	14:46	14:49	14:50	14:52	14:54	15:02	15:08
6	16:45	16:45	16:49	16:52	16:55	16:57	16:59	17:01	17:04	17:04	17:07	17:09	17:12	17:16	17:20	17:21	17:23	17:25	17:33	—
7	18:29	18:29	18:33	18:36	18:39	18:41	18:43	18:45	18:48	18:48	18:51	—	—	—	—	—	—	—	—	—

下り

	メグリア 藤岡店	藤岡南 中学校前	田茂平	藤岡ふれ あいの館	大川ヶ原	飯野 公民館	加茂丘 高校前	藤岡 中学校前	藤岡支所 着	藤岡支所 発	北一色南	北一色	ファー ツリー	折平	北曾木 石畳口	坂下団地	石畳ふれ あい広場	白川	西市野々	西市野々生活 改善センター
1	—	7:08	7:16	7:18	7:20	7:21	—	—	7:25	7:27	7:30	7:30	7:33	7:35	7:37	7:39	7:42	7:45	—	7:49
2	10:40	10:46	10:54	10:56	10:58	10:59	11:01	11:06	11:09	11:11	11:14	11:14	11:17	11:19	11:21	11:23	11:26	11:29	—	11:33
3	13:20	13:26	13:34	13:36	13:38	13:39	13:41	13:46	13:49	13:51	13:54	13:54	13:57	13:59	14:01	14:03	14:06	14:09	—	14:13
4	15:50	15:56	16:04	16:06	16:08	16:09	16:11	16:16	16:19	16:21	16:24	16:24	16:27	16:29	16:31	16:33	16:36	16:39	—	16:43
5	—	17:40	17:48	17:50	17:52	17:53	17:55	18:00	18:03	18:05	18:08	18:08	18:11	18:13	18:15	18:17	18:20	18:23	—	18:27
6	—	—	—	—	—	—	—	—	19:10	19:10	19:13	19:13	19:16	19:18	19:20	19:22	19:25	19:28	—	19:32

三箇線(土休日)

上り

	大平	大岩	三箇下切	三箇 公民館	三箇 大岩口	白川	石畳ふれ あい広場	坂下団地	北曾木 石畳口	上渡合北	上渡合南	石飛ミニ ス トップ前	藤岡支所 着	藤岡支所 発	藤岡 中学校前	加茂丘 高校前	飯野 公民館	大川ヶ原	藤岡ふれ あいの館	田茂平	藤岡南 中学校前	メグリア 藤岡店
1	7:19	7:22	7:25	7:27	7:28	7:31	7:34	7:37	7:39	7:42	7:43	7:45	7:47	7:49	7:52	7:56	7:59	8:00	8:02	8:04	8:12	—
2	9:09	9:12	9:15	9:17	9:18	9:21	9:24	9:27	9:29	9:32	9:33	9:35	9:37	9:39	9:42	9:46	9:49	9:50	9:52	9:54	10:02	10:08
3	11:56	11:59	12:02	12:04	12:05	12:08	12:11	12:14	12:16	12:19	12:20	12:22	12:24	12:26	12:29	12:33	12:36	12:37	12:39	12:41	12:49	12:55
4	14:16	14:19	14:22	14:24	14:25	14:28	14:31	14:34	14:36	14:39	14:40	14:42	14:44	14:46	14:49	14:53	14:56	14:57	14:59	15:01	15:09	15:15

下り

	メグリア 藤岡店	藤岡南 中学校前	田茂平	藤岡ふれ あいの館	大川ヶ原	飯野 公民館	加茂丘 高校前	藤岡 中学校前	藤岡支所 着	藤岡支所 発	石飛ミニ ス トップ前	上渡合南	上渡合北	北曾木 石畳口	坂下団地	石畳ふれ あい広場	白川	三箇 大岩口	三箇 公民館	三箇下切	大岩	大平
1	—	8:14	8:22	8:24	8:26	8:27	8:30	8:34	8:37	8:39	8:41	8:43	8:44	8:47	8:49	8:52	8:55	8:58	8:59	9:01	9:04	9:07
2	10:55	11:01	11:09	11:11	11:13	11:14	11:17	11:21	11:24	11:26	11:28	11:30	11:31	11:34	11:36	11:39	11:42	11:45	11:46	11:48	11:51	11:54
3	13:15	13:21	13:29	13:31	13:33	13:34	13:37	13:41	13:44	13:46	13:48	13:50	13:51	13:54	13:56	13:59	14:02	14:05	14:06	14:08	14:11	14:14
4	15:30	15:36	15:44	15:46	15:48	15:49	15:52	15:56	15:59	16:01	16:03	16:05	16:06	16:09	16:11	16:14	16:17	16:20	16:21	16:23	16:26	16:29

西市野々線(土休日)

上り

	西市野々生活 改善センター	西市野々	白川	石畳ふれ あい広場	坂下団地	北曾木 石畳口	折平	ファー ツリー	北一色	北一色南	藤岡支所 着	藤岡支所 発	藤岡 中学校前	加茂丘 高校前	飯野 公民館	大川ヶ原	藤岡ふれ あいの館	田茂平	藤岡南 中学校前	メグリア 藤岡店
1	8:12	8:12	8:16	8:19	8:22	8:24	8:26	8:29	8:32	8:32	8:35	8:37	8:40	8:44	8:47	8:48	8:50	8:52	9:00	9:06
2	10:08	10:08	10:12	10:15	10:18	10:20	10:22	10:25	10:28	10:28	10:31	10:33	10:36	10:40	10:43	10:44	10:46	10:48	10:56	11:02
3	12:51	12:51	12:55	12:58	13:01	13:03	13:05	13:08	13:11	13:11	13:14	13:16	13:19	13:23	13:26	13:27	13:29	13:31	13:39	13:45
4	15:13	15:13	15:17	15:20	15:23	15:25	15:27	15:30	15:33	15:33	15:36	15:38	15:41	15:45	15:48	15:49	15:51	15:53	16:01	16:07

下り

	メグリア 藤岡店	藤岡南 中学校前	田茂平	藤岡ふれ あいの館	大川ヶ原	飯野 公民館	加茂丘 高校前	藤岡 中学校前	藤岡支所 着	藤岡支所 発	北一色南	北一色	ファー ツリー	折平	北曾木 石畳口	坂下団地	石畳ふれ あい広場	白川	西市野々	西市野々生活 改善センター
1	9:12	9:18	9:26	9:28	9:30	9:31	9:34	9:38	9:41	9:43	9:46	9:46	9:49	9:52	9:54	9:56	9:59	10:02	—	10:06
2	11:55	12:01	12:09	12:11	12:13	12:14	12:17	12:21	12:24	12:26	12:29	12:29	12:32	12:35	12:37	12:39	12:42	12:45	—	12:49
3	14:17	14:23	14:31	14:33	14:35	14:36	14:39	14:43	14:46	14:48	14:51	14:51	14:54	14:57	14:59	15:01	15:04	15:07	—	15:11
4	16:25	16:31	16:39	16:41	16:43	16:44	16:47	16:51	16:54	16:56	16:59	16:59	17:02	17:05	17:07	17:09	17:12	17:15	—	17:19