

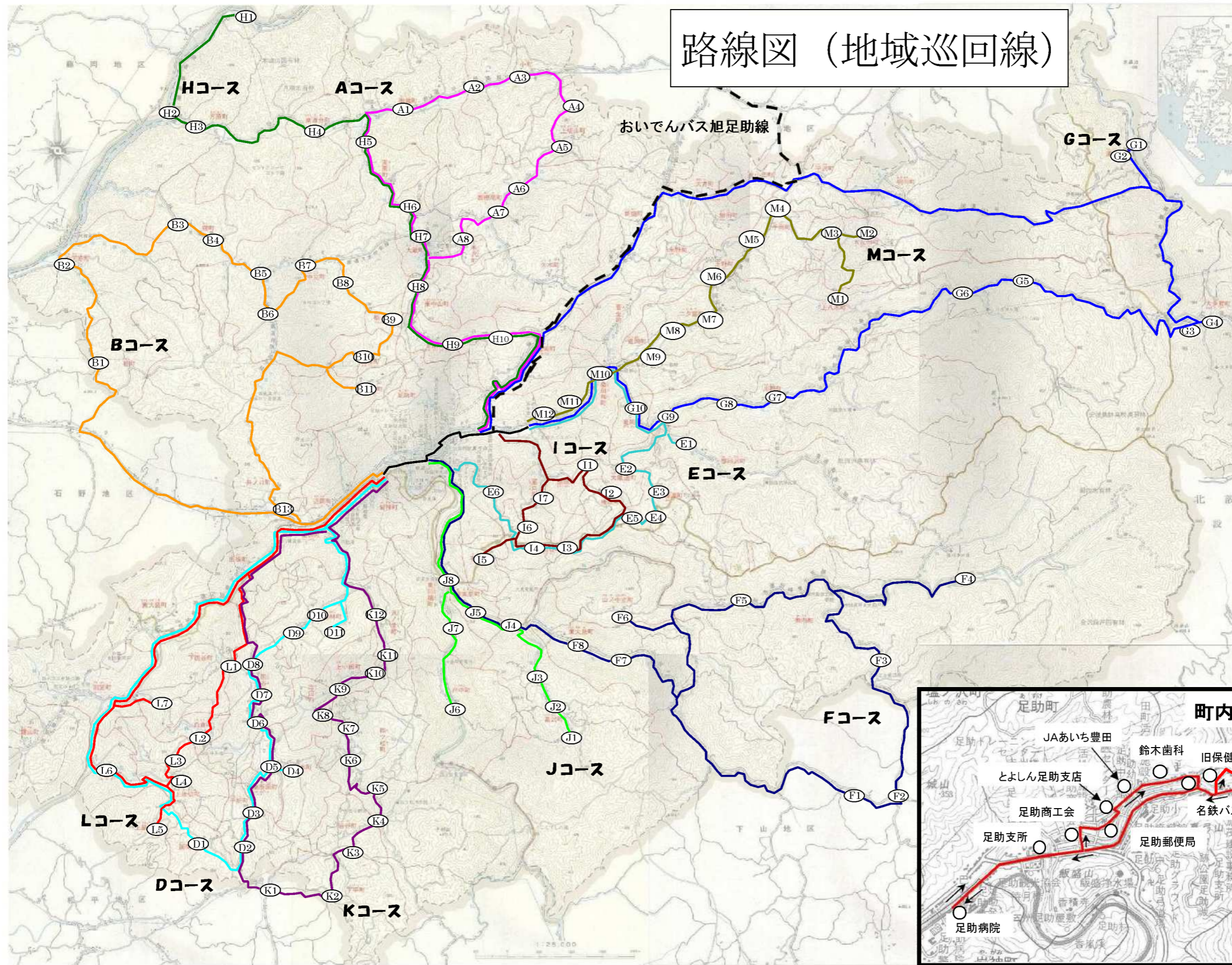
バス路線 概要書

1 種 別	地域バス（道路運送法78条による市町村自家用有償運送）
2 地域バス名	足助地域バス（地域巡回線）
3 内 容	<p>(1) バス停の新設・移設・廃止</p> <p>(2) 経路の変更</p> <p>(3) ダイヤ改正</p>
4 理 由	利用者に対する利便性を高めるため
5 更 新 予 定 日	平成28年8月15日（月）
6 運行経路 の 概 要	<p>別添「路線図」及び「時刻表」のとおり</p> <p>①バス停の新設・移設・廃止 【新設】 30か所 ※うち9か所は他路線等のバス停を使用 【移設】 1か所 Hコース 月原公民館 【廃止】 1か所 Aコース 切山公会堂</p> <p>②午前中の出発地点を「足助支所」から「下記」とする Aコース 実栗集会所 Bコース 葛公民館 Dコース 上佐切SB待合所 Eコース 怒田沢集会所 Fコース 梨野下 Gコース 常盤橋 Hコース 月原丸山 Iコース 漆畑坂 Jコース 戸板口辻 Kコース 桑原田倉庫前 Lコース 国谷集会所前 Mコース 上八木集会所前</p> <p>③ダイヤ改正 バス停の新設等に伴いダイヤ改正を行う</p>
7 運行距離	<p>【変更点】</p> <p>Aコース 68.6 km→56.7km Bコース 63.1 km→53.9km Dコース 55.8 km→26.4km Eコース 43.1 km→36.0km Fコース 93.9 km→82.1km Gコース 90.8 km→72.3km Hコース 79.8 km→62.2km Iコース 39.9 km→35.7km Jコース 49.2 km→40.9km Kコース 59.6 km→51.6km Lコース 60.9 km→54.6km Mコース 59.6 km→47.3km</p> <p>町内巡回コース 7.1 km</p>

8 運行時間帯	町内巡回コース 午前10時台～11時台 A～Mコース 午前8時台～午後2時台	
9 運 行 日	町内巡回コース 月～金曜日 地域巡回コース 月A・Bコース 火D・Eコース 水F・G・Hコース 木I・Jコース 金K・L・Mコース	
10 運行本数	町内巡回コース 1日3便 A～Mコース 1日2便	
11 バス停数	【変更点】 121か所 → 150か所 （廃止1か所、新設30か所）	
12 料金体系	地域バス料金体系 1乗車200円	
13 委託事業者	業者名：株式会社 オーワ足助営業所 住所：豊田市大井町砂田23-3 電話：0565-67-2222	
14 市の関与	運行主体（運行委託）	
15 運行車両	29人乗り小型バス（椅子席 29）2台 15人乗り小型バス（椅子席 15）1台 14人乗り小型バス（椅子席 14）1台 ※全て通学線と共有	
16 接続する 公共交通等	鉄 道	なし
	基幹バス	名鉄バス ・矢並線（香嵐溪・足助） ・岡崎足助線（香嵐溪・足助） おいでんバス・稲武足助線（足助病院・香嵐溪・足助） ・さなげ足助線 （足助病院・香嵐溪・足助・百年草） ・旭足助線（足助病院・香嵐溪・足助）
	地域バス等	・稲武地域バス（常盤橋）・しもやま地域バス（梨野下） ・松平ともえ号（日明下）
	パークアンド ライド駐車場	なし
17 他路線との 競合区間	足助～香嵐溪 （名鉄バス矢並線、岡崎足助線） 足助～足助病院 （おいでんバス稲武足助線、旭足助線） 足助病院～百年草 （おいでんバスさなげ足助線）	

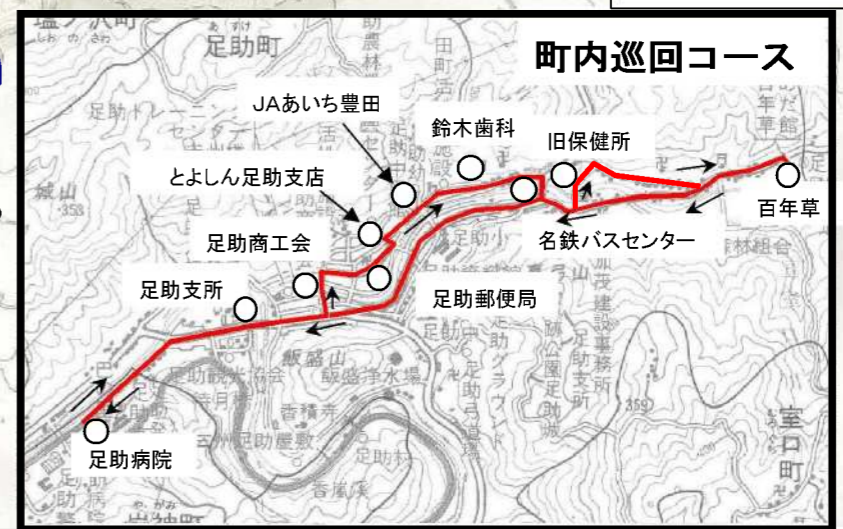


路線図 (地域巡回線)

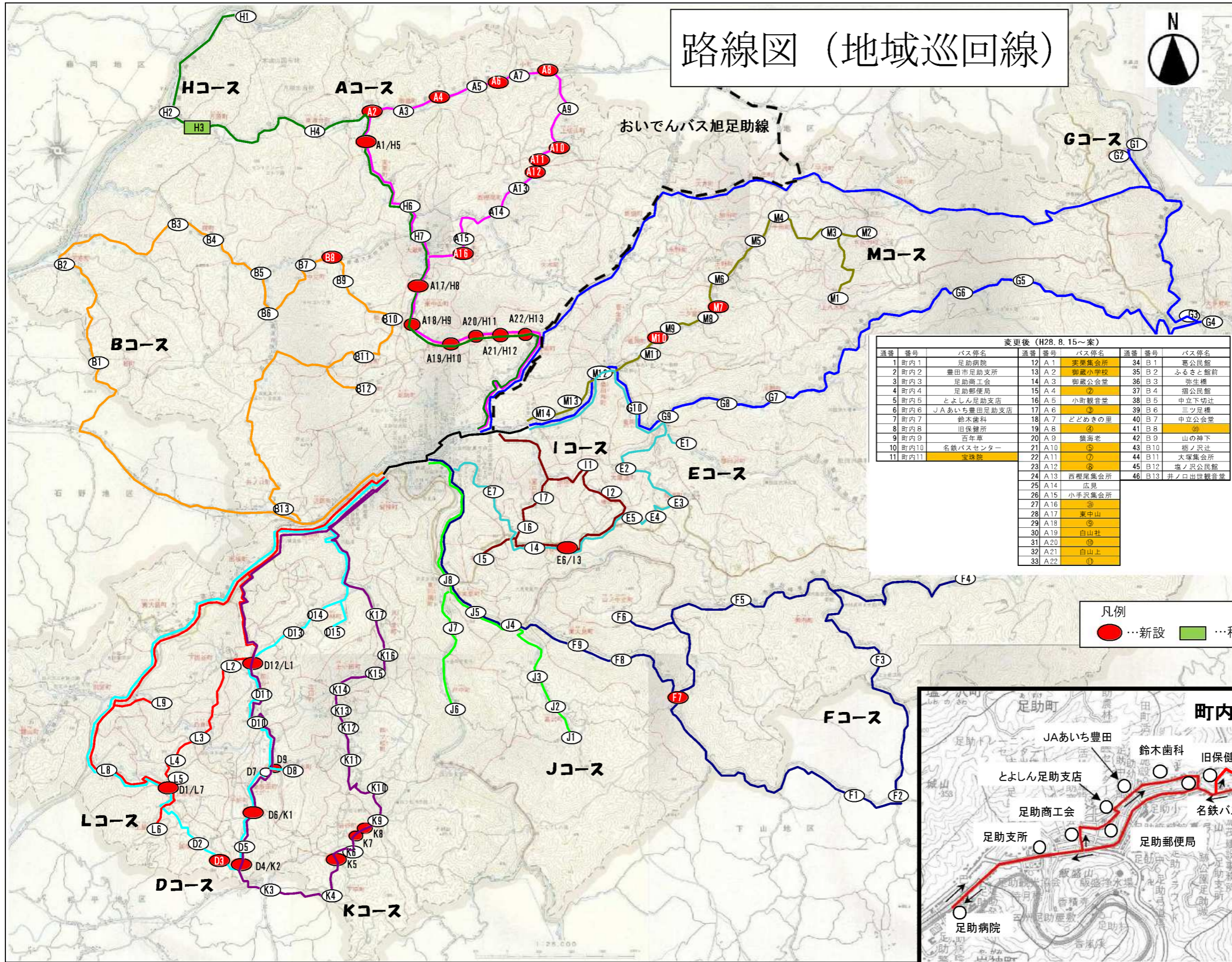


通番	経路	バス停名	通番	経路	バス停名
11	町内1	足助病院	66	H1	月原丸山
2	町内2	豊田市足助支所	67	H2	月原加茂橋
3	町内3	足助商工会	68	H3	月原公民館
4	町内4	足助郵便局	69	H4	東谷集会所
5	町内5	とよしん足助支店	70	H5	東谷集会所
6	町内6	JAあいち豊田足助支店	71	H6	富天寺
7	町内7	鈴木歯科	72	H7	大蔵小学校
8	町内8	旧保健所	73	H8	東中山
9	町内9	百年草	74	H9	白山
10	町内10	名鉄バスセンター	75	H10	白山
11	A1	東谷公民館	76	I1	漆垣
12	A2	小町公民館	77	I2	漆垣
13	A3	とどめまの里	78	I3	山谷S日待合所
14	A4	藤巻寺	79	I4	山谷集会所
15	A5	切山公民館	80	I5	有明寺
16	A6	西程集会所	81	I6	山谷本陣
17	A7	広原	82	I7	山口S日待合所
18	A8	小字集会所	83	J1	戸塚口
19	B1	新公民館	84	J2	新公民館
20	B2	ふるさと館前	85	J3	新公民館
21	B3	新公民館	86	J4	大黒
22	B4	新公民館	87	J5	大黒
23	B5	中下切	88	J6	戸中おいでん広場
24	B6	三ツ豆橋	89	J7	川原集会所
25	B7	中立公民館	90	J8	安楽
26	B8	山の神下	91	K1	中ノ沢
27	B9	新ノ沢	92	K2	中ノ沢
28	B10	大塚集会所	93	K3	岩下集会所
29	B11	新ノ沢公民館	94	K4	百田S日待合所
30	B12	井ノ口南世帯管理	95	K5	橋子
31	D1	国領集会所	96	K6	常夜灯S日待合所
32	D2	等光寺前	97	K7	西ノ松集会所
33	D3	藤原田倉前	98	K8	冷田小学校前
34	D4	新公民館	99	K9	上流集会所
35	D5	新公民館	100	K10	アラヤ
36	D6	鳥飼	101	K11	沢ノ堂新橋
37	D7	国谷公民館	102	K12	沢ノ堂新橋
38	D8	国谷集会所前	103	L1	下園谷集会所
39	D9	西ノ洞	104	L2	白倉S日待合所
40	D10	野林集会所	105	L3	上佐切町待合所
41	D11	香ノ山	106	L4	上佐切集会所
42	E1	足助集会所	107	L5	上佐切集会所
43	E2	大塚集会所	108	L6	下佐切集会所
44	E3	新公民館	109	L7	新公民館
45	E4	新公民館	110	M1	上八木集会所前
46	E5	新公民館	111	M2	新公民館
47	E6	新公民館	112	M3	五反田集会所
48	F1	新公民館	113	M4	千田
49	F2	新公民館	114	M5	千田
50	F3	田ノ土里	115	M6	玉野
51	F4	金蔵	116	M7	二ヶ堂上
52	F5	新公民館	117	M8	二ヶ堂下
53	F6	中之神前	118	M9	新公民館
54	F7	東大見S日待合所	119	M10	新公民館
55	F8	東大見集会所	120	M11	香生口
56	G1	新公民館	121	M12	千野
57	G2	連谷公民館			
58	G3	大塚集会所			
59	G4	大塚集会所			
60	G5	新公民館			
61	G6	山中下切			
62	G7	川面上バス待合所			
63	G8	川面上切			
64	G9	新公民館			
65	G10	新公民館			

合計数 121か所



路線図 (地域巡回線)



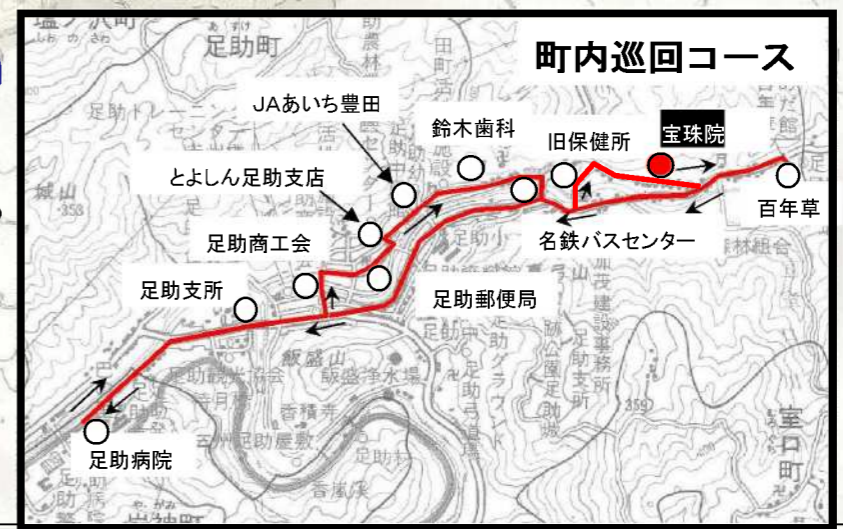
変更後 (H28. 8. 15~案)

通番	番号	バス停名	通番	番号	バス停名
1	町内1	足助病院	12	A 1	美里集会所
2	町内2	豊田市足助支所	13	A 2	御蔵小学校
3	町内3	足助商工会	14	A 3	御蔵公会堂
4	町内4	足助郵便局	15	A 4	◎
5	町内5	とよしん足助支店	16	A 5	小町観音堂
6	町内6	JAあいち豊田足助支店	17	A 6	◎
7	町内7	鈴木歯科	18	A 7	どどめきの里
8	町内8	旧保健所	19	A 8	◎
9	町内9	百年草	20	A 9	猿高老
10	町内10	名鉄バスセンター	21	A 10	◎
11	町内11	宝珠院	22	A 11	◎
			23	A 12	◎
			24	A 13	西経尾集会所
			25	A 14	広見
			26	A 15	小手沢集会所
			27	A 16	◎
			28	A 17	東中山
			29	A 18	◎
			30	A 19	白山社
			31	A 20	◎
			32	A 21	白山上
			33	A 22	◎
			34	B 1	葛公民館
			35	B 2	ふるさと駅前
			36	B 3	弥生橋
			37	B 4	権公民館
			38	B 5	中立下切辻
			39	B 6	三ツ公会堂
			40	B 7	◎
			41	B 8	◎
			42	B 9	山の神下
			43	B 10	坂ノ沢辻
			44	B 11	大塚集会所
			45	B 12	坂ノ沢公民館
			46	B 13	井ノ口出世観音堂

変更後 (H28. 8. 15~案)

通番	番号	バス停名	通番	番号	バス停名
47	D 1	上佐切S B 符合所	101	I 1	漆畑坂
48	D 2	国関S B 符合所	102	I 2	椿立上
49	D 3	◎	103	I 3	山谷S B 符合所
50	D 4	◎	104	I 4	山谷集会所
51	D 5	等光寺前	105	I 5	有洞薬師堂
52	D 6	桑原田倉庫前	106	I 6	山谷本洞
53	D 7	柳本集会所	107	I 7	窪口S B 符合所
54	D 8	専蔵寺前	108	J 1	戸板口辻
55	D 9	◎	109	J 2	葛沢公民館
56	D 10	鳥飼場	110	J 3	葛沢大橋
57	D 11	国谷公民館	111	J 4	大黒屋
58	D 12	国谷集会所前	112	J 5	間野
59	D 13	西ノ洞	113	J 6	戸中おいでん広場
60	D 14	野林集会所	114	J 7	川端集会所
61	D 15	富ノ山洞	115	J 8	安楽浜
62	E 1	怒田沢集会所	116	K 1	桑原田倉庫前
63	E 2	大蔵津集会所	117	K 2	◎
64	E 3	綾瀬S B 符合所	118	K 3	日明下
65	E 4	渡山びこS B 符合所	119	K 4	中ノ沢辻
66	E 5	綾渡堀	120	K 5	◎
67	E 6	山谷S B 符合所	121	K 6	岩下集会所
68	E 7	鬼ヶ塚	122	K 7	◎
69	F 1	梨野下	123	K 8	◎
70	F 2	梨野	124	K 9	百田S B 符合所
71	F 3	田ノ土里	125	K 10	鴛子辻
72	F 4	金蔵津	126	K 11	常夜灯S B 符合所
73	F 5	御内本郷下	127	K 12	四ツ松集荷場
74	F 6	中之神社前	128	K 13	冷田小学校前
75	F 7	◎/深山茶屋	129	K 14	上冷田集会所
76	F 8	東大見S B 符合所	130	K 15	アヲヤ辻
77	F 9	東大見集会所	131	K 16	沢ノ堂新橋
78	G 1	常盤橋	132	K 17	沢ノ堂斎師堂
79	G 2	連谷公民館	133	L 1	国谷集会所前
80	G 3	大多賀S B 符合所	134	L 2	下国谷集会所
81	G 4	大多賀不二平	135	L 3	白倉S B 符合所
82	G 5	喫茶杉の子前	136	L 4	上佐切町神楽辻
83	G 6	山中下切	137	L 5	上佐切集会所
84	G 7	川面上バス符合所	138	L 6	上脇集会所
85	G 8	川面中切	139	L 7	上佐切S B 符合所
86	G 9	賀茂報典組合	140	L 8	下佐切集会所
87	G 10	一ヶ瀬	141	L 9	鏡集会所
88	H 1	月原丸山	142	M 1	上八木集会所前
89	H 2	月原加茂橋	143	M 2	昌全寺前
90	H 3	月原公民館	144	M 3	五反田集会所
91	H 4	東渡合集会所	145	M 4	千田
92	H 5	美里集会所	146	M 5	千田下
93	H 6	風天洞	147	M 6	玉野
94	H 7	大蔵小学校	148	M 7	◎
95	H 8	東中山	149	M 8	二夕宮上
96	H 9	◎	150	M 9	二夕宮下
97	H 10	白山社	151	M 10	◎
98	H 11	◎	152	M 11	電岡
99	H 12	白山上	153	M 12	萩野小学校
100	H 13	◎	154	M 13	菅生口
			155	M 14	千野

凡例
● …新設 ■ …移設



◎変更後

足助地域バス(地域巡回線)時刻表

Table with columns: 変更後 (H28. 8. 15~案), 午前便, 午後便, 順路, 時刻, 時刻, 時刻, 番号, バス停名, 順路, 時刻. Rows include routes for 毎日, 月曜日 A コース, 月曜日 B コース, 火曜日 D コース.

Table with columns: 変更後 (H28. 8. 15~案), 午前便, 午後便, 順路, 時刻, 時刻, 時刻, 番号, バス停名, 順路, 時刻. Rows include routes for 火曜日 E コース, 水曜日 F コース, 水曜日 G コース, 水曜日 H コース, 木曜日 I コース.

Table with columns: 変更後 (H28. 8. 15~案), 午前便, 午後便, 順路, 時刻, 時刻, 時刻, 番号, バス停名, 順路, 時刻. Rows include routes for 木曜日 J コース, 金曜日 K コース, 金曜日 L コース, 金曜日 M コース.

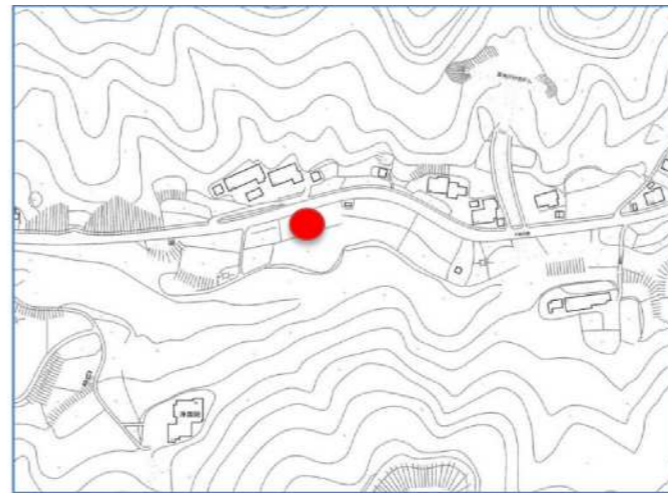
新設・移設バス停位置図1

①「月原町カラスゴ」付近

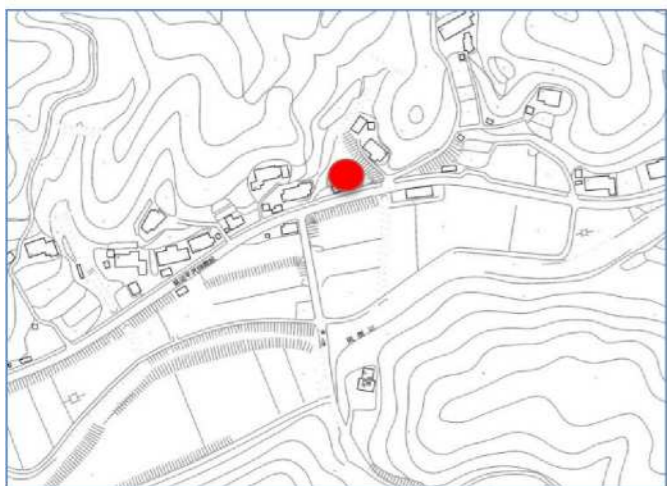


新設・移設バス停位置図2

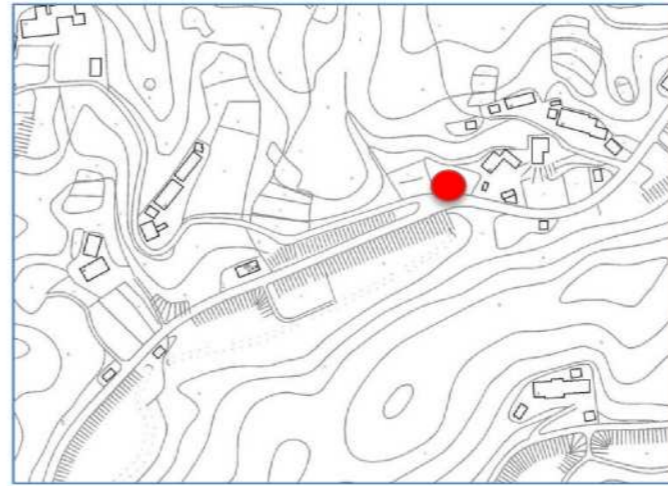
④「小町五倫」付近



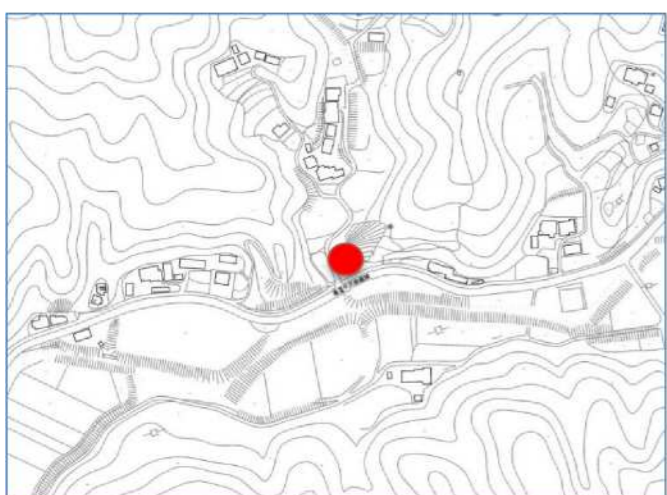
②「御蔵町末長」付近



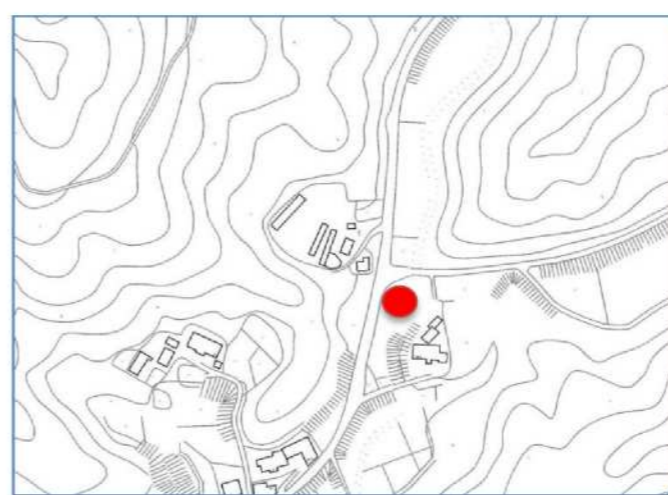
⑤「上切山町元札場」付近



③「小町瑞竜」付近

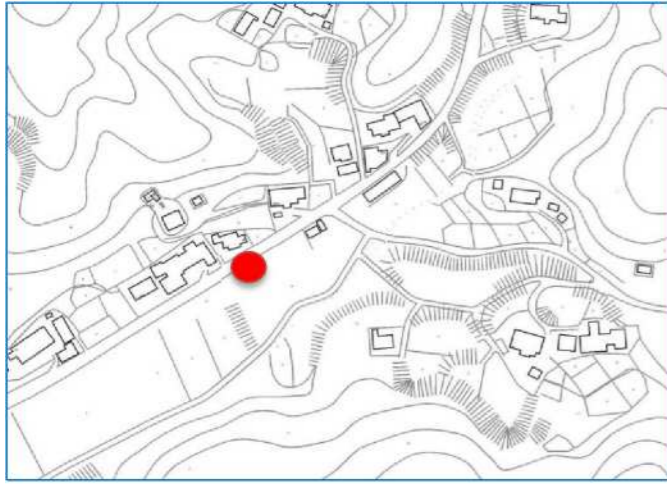


⑦「上切山町板橋」付近



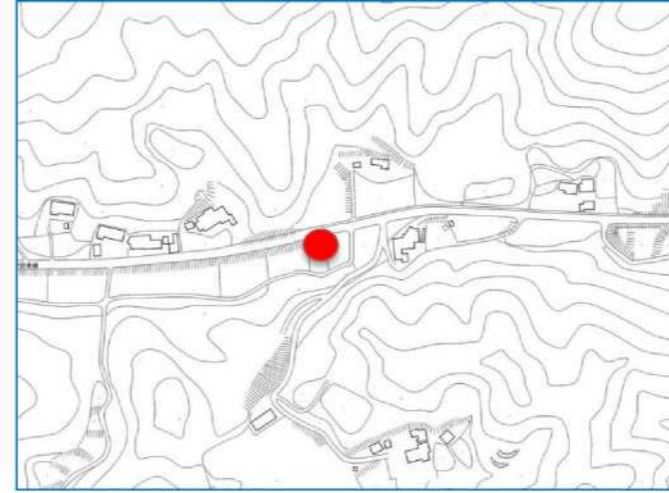
新設・移設バス停位置図3

⑧「西檜尾町大麦田」付近

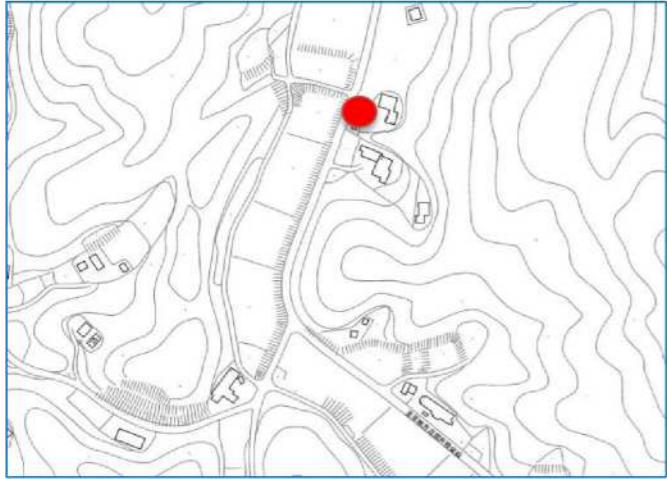


新設・移設バス停位置図4

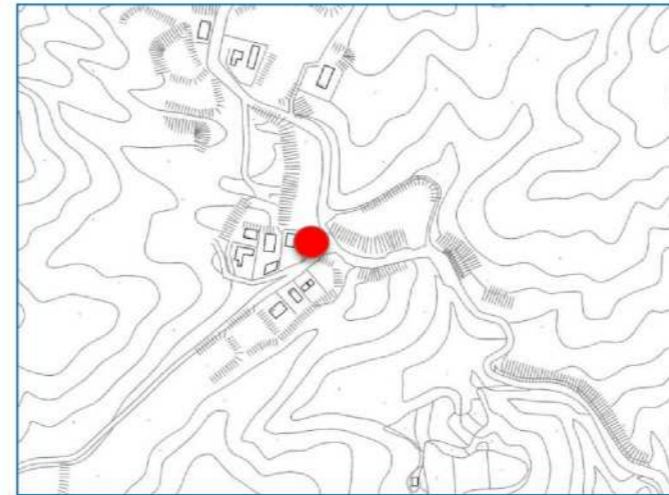
⑪「富岡町大空井口」付近



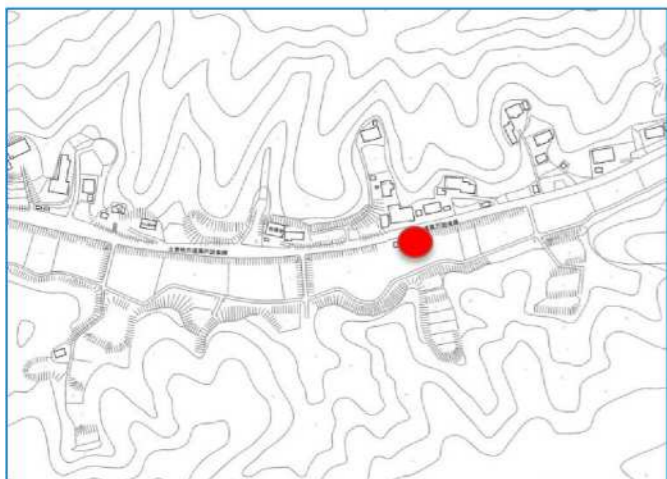
⑨「東中山町佐切田東」付近



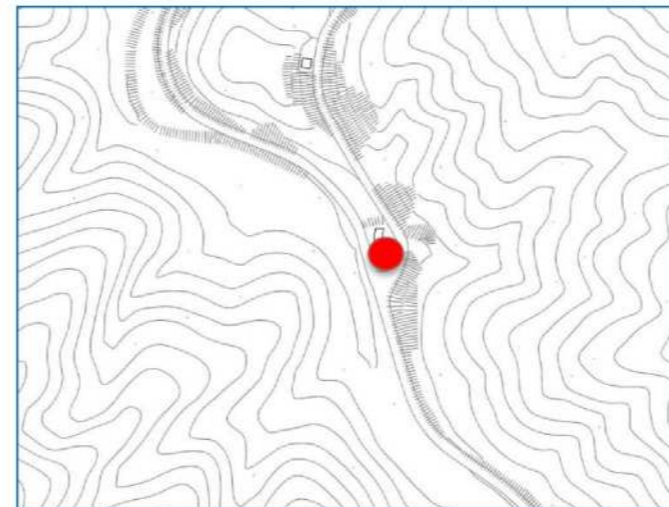
⑫「足助町水洗」付近



⑩「足助白山町西屋下」付近

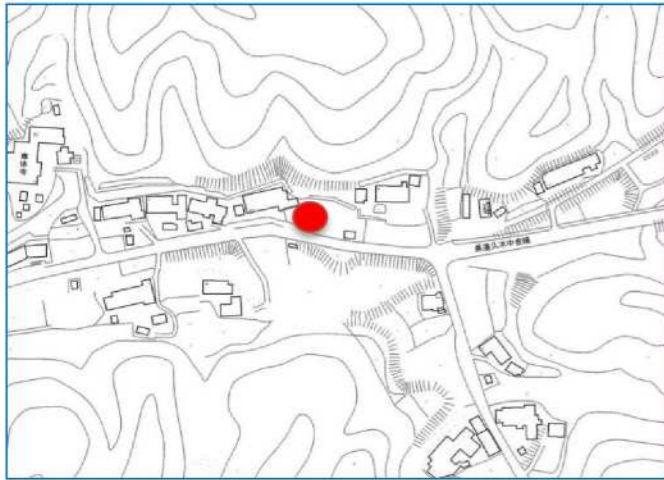


⑬「東大見町祢宜屋敷」付近

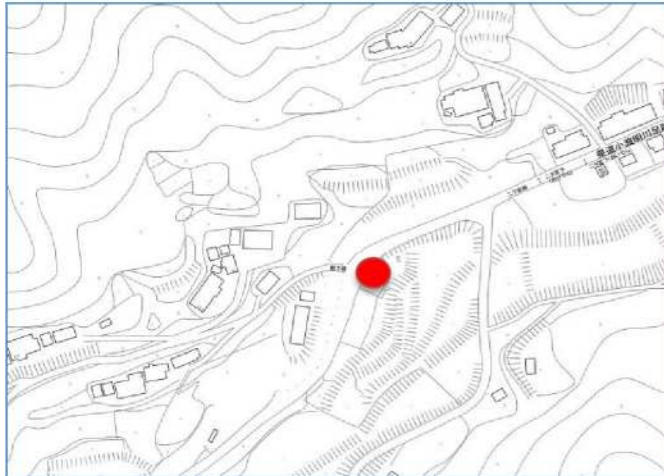


新設・移設バス停位置図5

㉓「中立町落合」付近



㉔「二夕宮町向田」付近

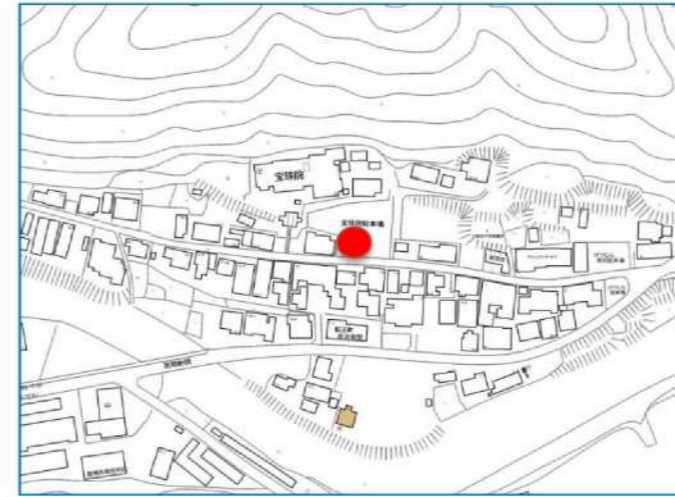


㉕「二夕宮町横畑」付近

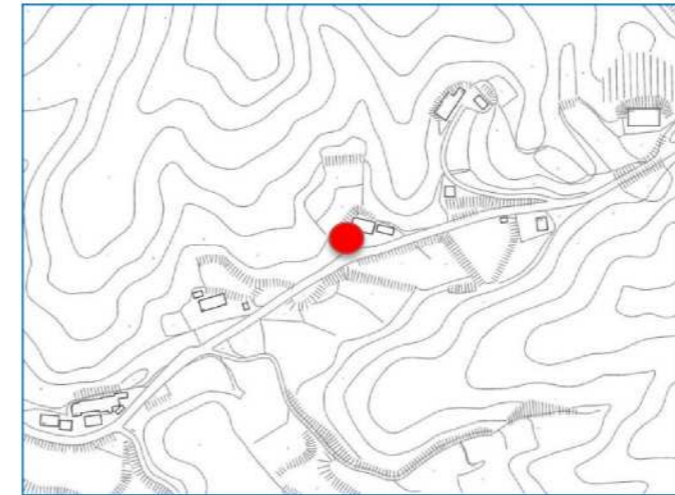


新設・移設バス停位置図6

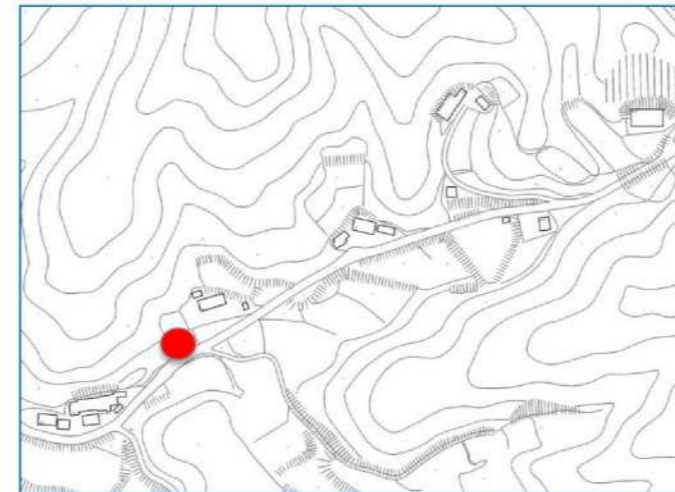
㉖「足助町東井ノ上」付近（宝珠院付近）



㉗「岩谷町大明」付近

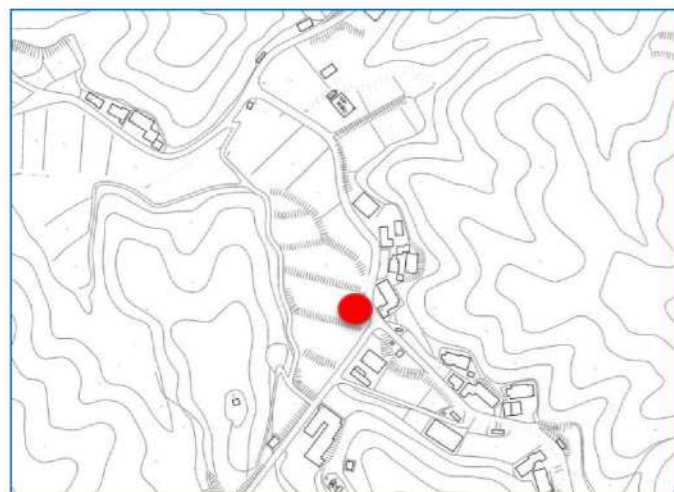


㉘「岩谷町田ノ木洞」付近



新設・移設バス停位置図7

㉘「下平町西ノ切」付近

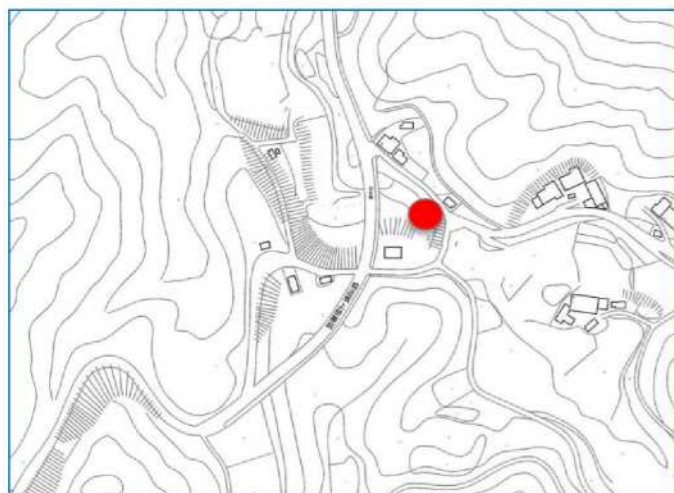


新設・移設バス停位置図8

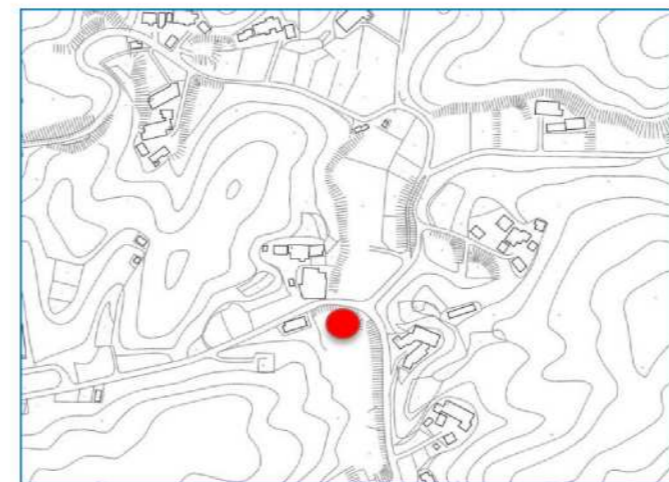
㉙「国閑町棚ヤゲ」付近



㉚「栃本町宮下」付近



㉛「小手沢町平松」付近



㉜「平折町南」付近

