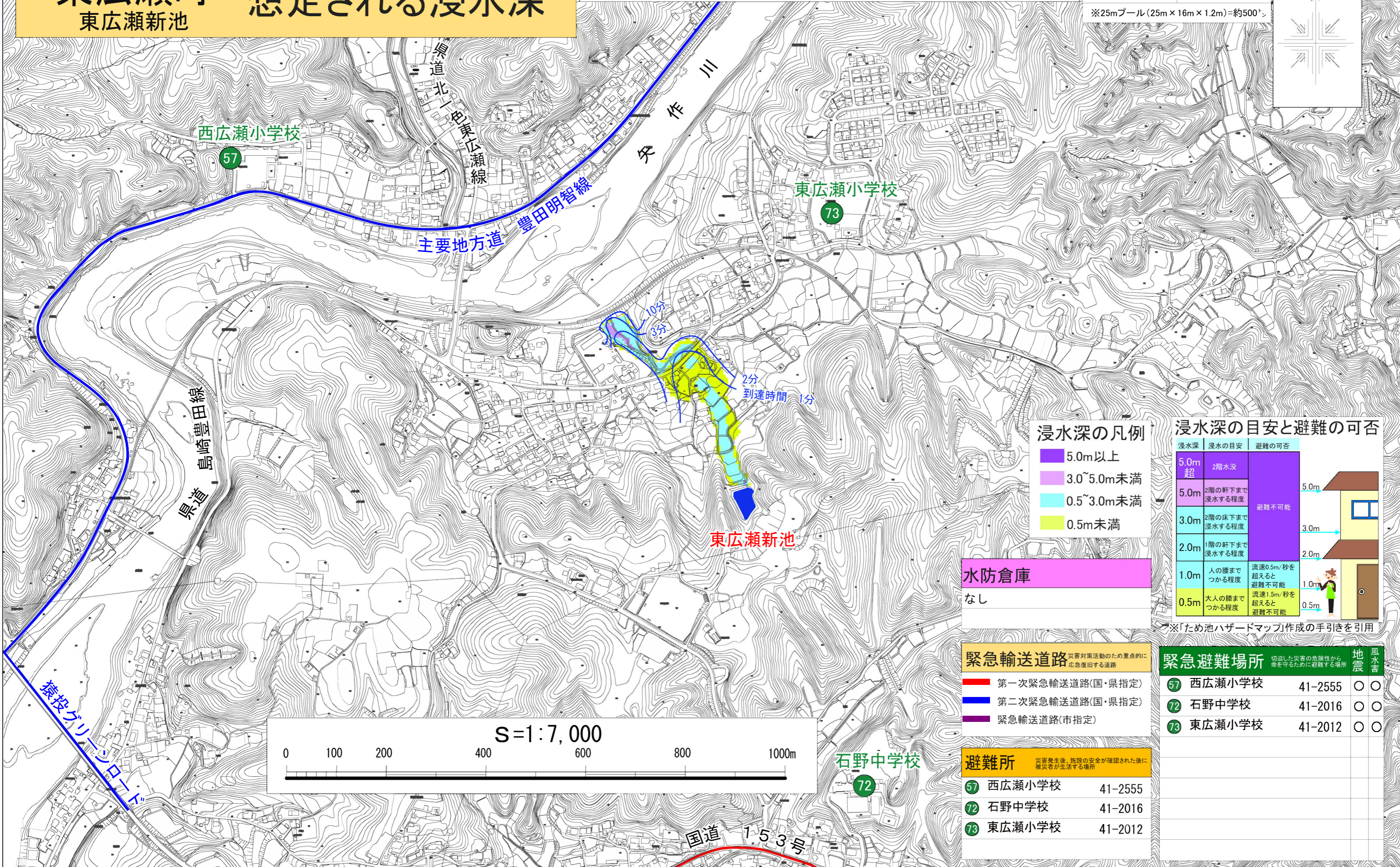
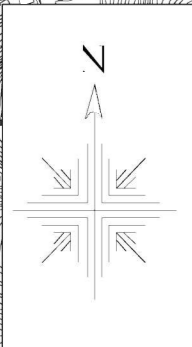


# 豊田市ため池ハザードマップ

## 東広瀬町 東広瀬新池 想定される浸水深

本ハザードマップは、ため池が決壊した際の浸水想定区域と、最大浸水深を示しています。この想定は、「満水状態のため池から水が一斉に流れ出る」という条件で行っています。  
表示されている浸水想定区域以外でも、ため池の決壊による被害が発生する場合も考えられますので注意が必要です。  
災害の発生に備え、日頃からいざというときに落ち着いて行動できるようにしましょう。

ため池の貯水量	
東広瀬新池	6,000ト
※25mプール(25m×16m×1.2m)=約500ト	



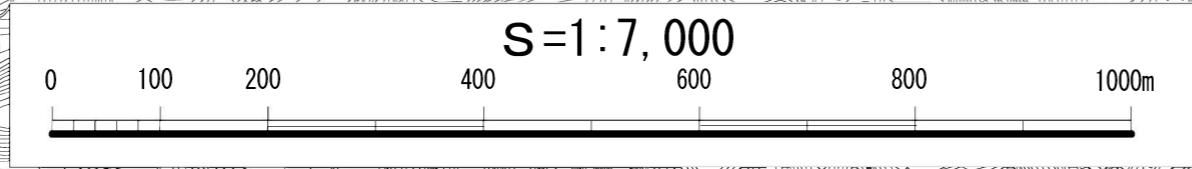
**浸水深の凡例**

5.0m以上
3.0~5.0m未満
0.5~3.0m未満
0.5m未満

**水防倉庫**  
なし

**浸水深の目安と避難の可否**

浸水深	浸水の目安	避難の可否
5.0m超	2階水没	避難不可能
5.0m	2階の軒下まで浸水する程度	避難不可能
3.0m	2階の床下まで浸水する程度	避難不可能
2.0m	1階の軒下まで浸水する程度	避難不可能
1.0m	人の腰までつかる程度	流速0.5m/秒を超えると避難不可能
0.5m	大人の膝までつかる程度	流速1.5m/秒を超えると避難不可能



**緊急輸送道路** 災害対策活動のため重点的に応急復旧する道路

第一次緊急輸送道路(国・県指定)
第二次緊急輸送道路(国・県指定)
緊急輸送道路(市指定)

**避難所** 災害発生後、施設の安全が確認された後に被災者が生活する場所

57 西広瀬小学校	41-2555
72 石野中学校	41-2016
73 東広瀬小学校	41-2012

**緊急避難場所** 切迫した災害の危険性から命を守るために避難する場所

番号	名称	電話番号	地震	風水害
57	西広瀬小学校	41-2555	○	○
72	石野中学校	41-2016	○	○
73	東広瀬小学校	41-2012	○	○

※「ため池ハザードマップ」作成の手引きを引用