

豊田市ため池ハザードマップ

扶桑町・百々町・勘八町
カラ池

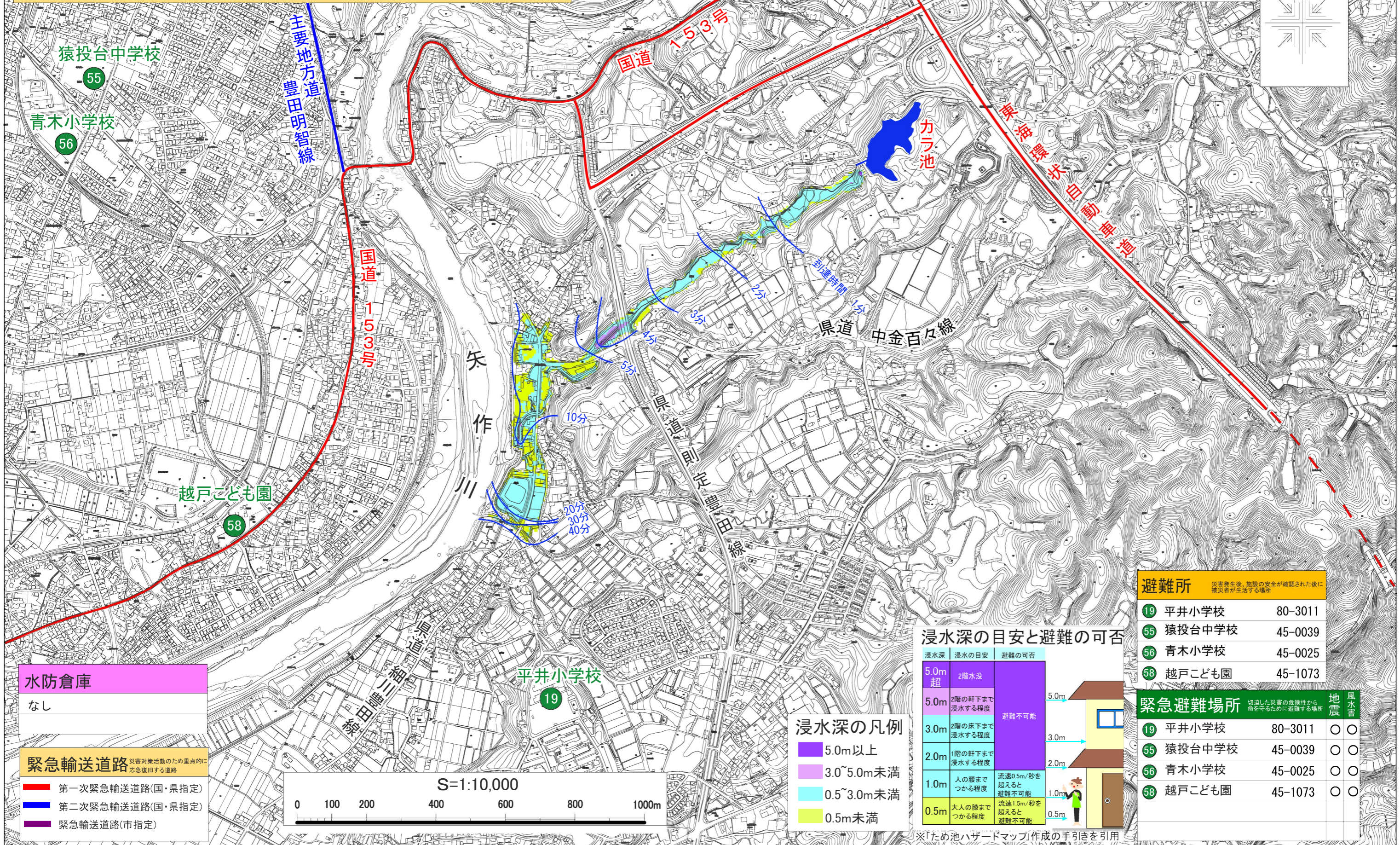
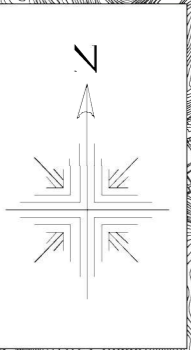
想定される浸水深

本ハザードマップは、ため池が決壊した際の浸水想定区域と、最大浸水深を示しています。この想定は、「満水状態のため池から水が一斉に流れ出る」という条件で行っています。
表示されている浸水想定区域以外でも、ため池の決壊による被害が発生する場合も考えられますので注意が必要です。
災害の発生に備え、日頃からいざというときに落ち着いて行動できるようにしましょう。

ため池の貯水量

カラ池 32,000ト

※25mプール(25m×16m×1.2m)=約500ト



水防倉庫

なし

緊急輸送道路

災害対策活動のため重点的に
応急復旧する道路

- 第一次緊急輸送道路(国・県指定)
- 第二次緊急輸送道路(国・県指定)
- 緊急輸送道路(市指定)

S=1:10,000

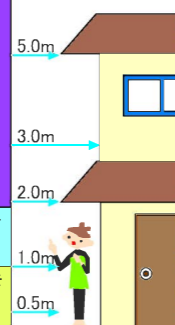
0 100 200 400 600 800 1000m

浸水深の凡例

- 5.0m以上
- 3.0~5.0m未満
- 0.5~3.0m未満
- 0.5m未満

浸水深の目安と避難の可否

浸水深	浸水の目安	避難の可否
5.0m超	2階水没	避難不可能
5.0m	2階の軒下まで浸水する程度	避難不可能
3.0m	2階の床下まで浸水する程度	避難不可能
2.0m	1階の軒下まで浸水する程度	避難不可能
1.0m	人の膝までつかる程度	流速0.5m/秒を超えると避難不可能
0.5m	大人の膝までつかる程度	流速1.5m/秒を超えると避難不可能



避難所

災害発生後、施設の安全が確認された後に被災者が生活する場所

19	平井小学校	80-3011
55	猿投台中学校	45-0039
56	青木小学校	45-0025
58	越戸こども園	45-1073

緊急避難場所

切迫した災害の危険性から命を守るために避難する場所

	地震	風水害
19	○	○
55	○	○
56	○	○
58	○	○

※「ため池ハザードマップ」作成の手引きを引用