

たくみ わざ しょくにん わざ  
匠の技・職人の技に学ぶ

## ものづくりプロジェクト



パフェのサンプルを  
作ろう！

フルーツパフェの食品サンプルを製作します。  
職人のパフォーマンスもあります！

**日時** 令和4年2月23日(水) 10:00 ~ 11:45

**場所** ものづくり創造拠点 SENTAN

**定員** 20人 **対象** 小学3年生~中学生

食品サンプルの革命を起こした  
匠 (=職人) の技に触れよう

### 【講師】

さんぶる屋さん  
食品模型のアイデア  
竹内 繁春 氏

TVチャンピオン「食品サンプル」2連覇  
宙に浮くスパゲティの生みの親  
TV番組にも多数出演「モニタリング (TBS)」  
「月曜から夜ふかし (日本テレビ)」など



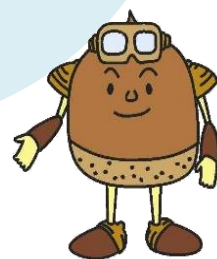
### 申し込み&問合せ

応募期間 1月19日(水) ~ 2月8日(火) まで

申込方法 右のQRコードから応募

問合せ ☎ 47-1260 FAX/47-1262

- 定員を超えた申し込みがあった場合、抽選とします。
- 抽選結果および詳細については後日、郵送でお知らせします。



QRコードから  
応募してね！