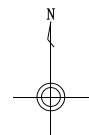
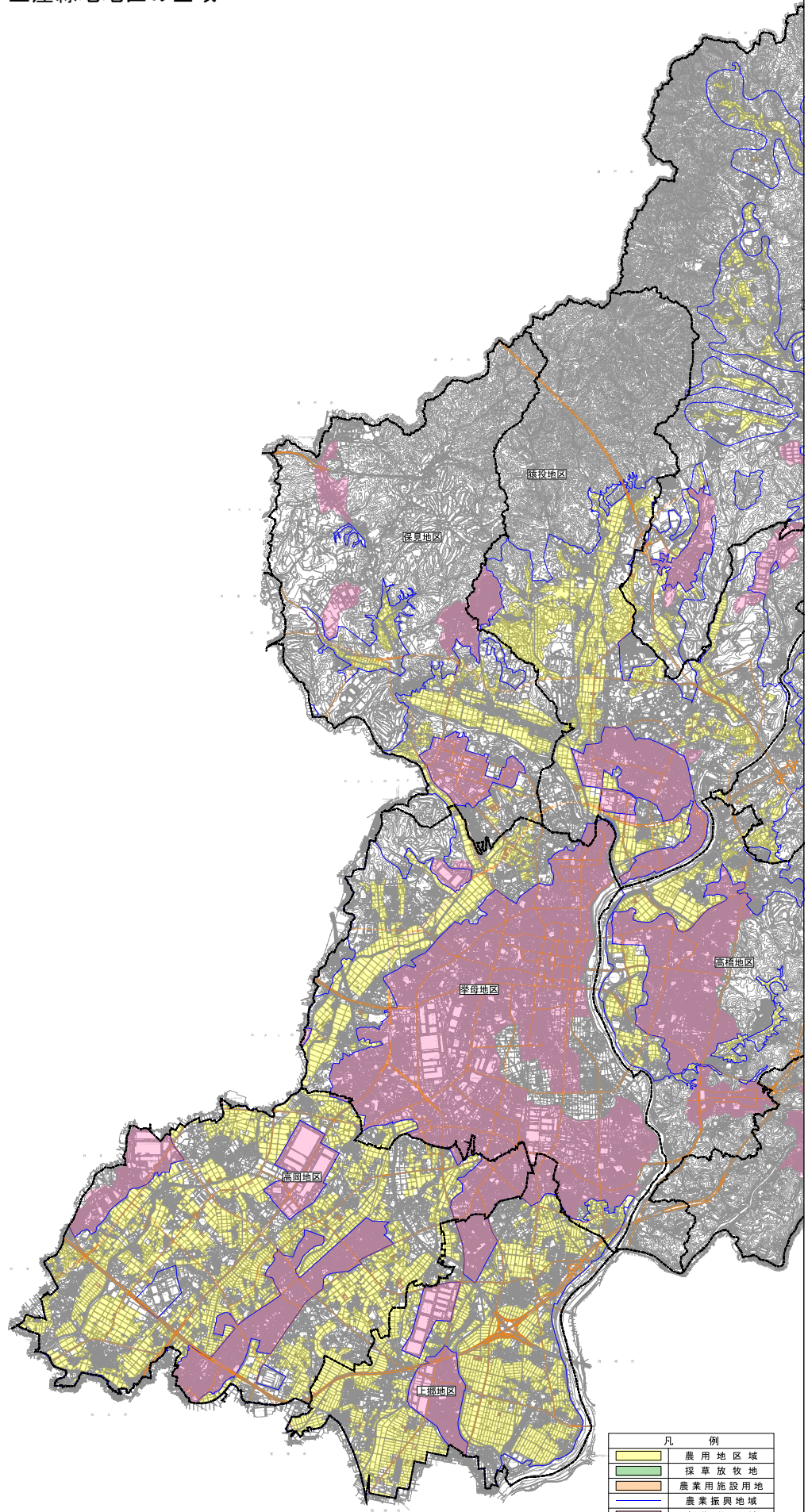


# 別紙地図 (1/3)



- 1号事業 (多面的機能支払)  
: 農業振興地域内の農用地区域 (農振農用地)
- 2号事業 (中山間地域等直接支払)  
: 農業振興地域内のうち石野地区、松平地区、藤岡地区、小原地区、足助地区、下山地区、旭地区及び稲武地区の農用地区域並びに地域計画の区域内
- 3号事業 (環境保全型農業直接支払)  
: 農業振興地域及び生産緑地地区の全域



凡 例	
<span style="display: inline-block; width: 15px; height: 10px; background-color: yellow; border: 1px solid black;"></span>	農用地区域
<span style="display: inline-block; width: 15px; height: 10px; background-color: lightgreen; border: 1px solid black;"></span>	採草放牧地
<span style="display: inline-block; width: 15px; height: 10px; background-color: lightblue; border: 1px solid black;"></span>	農業用施設用地
<span style="display: inline-block; width: 15px; height: 10px; background-color: lightorange; border: 1px solid black;"></span>	農業振興地域
<span style="display: inline-block; width: 15px; height: 10px; background-color: pink; border: 1px solid black;"></span>	市街化区域
<span style="display: inline-block; width: 15px; border-bottom: 1px dashed black;"></span>	市町村界
<span style="display: inline-block; width: 15px; border-bottom: 1px dotted black;"></span>	地区界