

# 支所だより あすけ

2018 No.156  
平成30年 6月号



**足助春まつり (足助神社・足助町内)**  
4月8日 (日)  
(新緑を背景に連なる華やかな花車)

↑地元の偉人足助次郎重範公を称える足助神社の例祭「足助春まつり (重範祭)」が、4月7日、8日に開催されました。町ごとに特色のある華やかな花車をひいた一団が香嵐渓の新緑を背景に練り歩く様子は、とても壮観でした。季節外れの寒さとなったこの日ですが、男衆が梶を取って勢いよく旋回する花車から、女の子が打つ太鼓の音や歌声、笛の音色が響き渡り、町は熱気に包まれました。

**黍生祭り (黍生山)**  
4月1日 (日)



(黍生祭りに参加した地元の方々)

↑例年4月のはじめに行われている黍生祭りが、黍生山の山頂で開催されました。山頂には、足助氏の始祖といわれる山田重長が築いた黍生城跡があり、地元の方たちによりこの場所の景観がきれいに維持されています。この日は、一年の幸せを願う神事が行われた後、参加者たちは持ち寄った弁当を食べて楽しく過ごしていました。

**八重桜ウォーク (新盛町)**  
4月29日 (日)



(気持ちのいい気候の中歩く参加者)

↑八重桜ウォークinすげの里が新盛町で行われました。約40名の参加者は、地元の方たちと一緒に約5.5kmのコースを歩き、自生している山野草の観察や郷土の歴史の話などを聞きながら、里山についての理解を深めました。今年は桜の開花が早く、満開の桜を見ることはできなかったものの、参加者は自然の中を歩き心身ともにリフレッシュした様子でした。

豊田市足助支所

〒444-2424 豊田市足助町宮ノ後26-2 電話 市民生活担当 ☎62-0600 地域振興担当 ☎62-0601  
FAX62-0606 ✉asuke-shisho@city.toyota.aichi.jp

平成30年6月1日発行



## 足助地区の新しい地域会議委員を紹介します

今年度より2年間、足助地区の課題解消に向けた検討や、地域予算提案事業の提案、わくわく事業の審査等を行う足助地域会議のみなさんです。

足助地区のみなさん、18名の委員と緒に、住みよい地域(まち)づくりを進めましょう。2年間、精一杯頑張ります。

**鈴木 伴行** 会長

識見者  
(上小田町)

**川合 信道** 副会長

区長会推薦  
(明川町)

**安藤克比己** 委員

区長会推薦  
(小町)

**安藤 賢治** 委員

識見者  
(五反田町)

**磯谷 守之** 委員

豊田森林組合推薦  
(東大島町)

**加藤 智子** 委員

足助商工会会推薦  
(田振町)

**加藤 直人** 委員

区長会推薦  
(山谷町)

**河合ちなみ** 委員

区長会推薦  
(四ツ松町)

**河合 久江** 委員

コミュニティ会議推薦  
(足助町)

**近藤 信子** 委員

区長会推薦  
(足助町)

**沢田 卓三** 委員

JAあいち豊田推薦  
(明川町)

**庄司 知教** 副会長

市民公募  
(連合町)

**鈴木 悠太** 委員

市民公募  
(野林町)

**柘植 浩次** 委員

区長会推薦  
(井ノ口町)

**藤井 利成** 委員

区長会推薦  
(足助町)

**藤澤 和子** 委員

区長会推薦  
(御内町)

**松井 明治** 委員

区長会推薦  
(久木町)

**屋代佐和子** 委員

区長会推薦  
(葛町)

みなさん

よろしく願います!!

## 地域会議って何をするの???

地域会議には4つの役割があります

### 地域会議

地域住民の多様な意見の集約・調整を行い、「共働によるまちづくり」を推進する要として設置。

#### ②地域予算提案事業

「住みやすい地域づくり」のために地域課題の解決案を、市の施策に反映させ、地域と行政による共働の取組みにより地域課題を解決する仕組みです。

足助の取り組みは…

- ①空き家提供支援による定住促進事業
- ②あすけ通信Uターン促進事業
- ③森と緑の里山づくり推進事業
- ④地域活動応援事業

#### ③市長からの諮問事項に関する審議・答申

地域に関わる重要な行政施策について、地域の代表として審議して意見を述べます。

#### ①わくわく事業の審査

地域の実情に則して、地域会議において審査基準を定め、公開審査を行います。そうすることで、地域の知恵や工夫を最大限に活かすための補助制度となるようにします。

5月26日(土)に、平成30年度1回目のわくわく事業公開審査会を開催します。足助地区では、予算のある限り随時わくわく事業の申請を受け付けています! ぜひご活用ください!!

#### ④情報発信

地域会議の取組みや地域のまちづくりに関する情報等を支所だよりなどを通じてお知らせします。

人口 7,843人(-21) 男 3,860人(-15) 女 3,983人(-6) 世帯数 2,844世帯(+2) 出生 0人 死亡 13人

定が助かる！足助地域バス

通学線

スクールバス 6・7月下校便 出発時刻

日	曜日	下校時刻
1	金	18:00
2	土	運休
3	日	運休
4	月	18:00
5	火	18:00
6	水	18:00
7	木	15:00
8	金	18:00
9	土	運休
10	日	運休
11	月	18:00
12	火	18:00
13	水	18:00
14	木	15:00
15	金	18:00

日	曜日	下校時刻
1	日	運休
2	月	18:00
3	火	18:00
4	水	18:00
5	木	15:00
6	金	18:00
7	土	運休
8	日	運休
9	月	18:00
10	火	18:00
11	水	18:00
12	木	15:00
13	金	18:00
14	土	運休
15	日	運休

(メール kgf@asuke.org)

- とき 6月16日(土) 午後1時30分～午後3時30分
- ところ 足助病院南棟講義室
- 内容 足助のお年寄りの生き様を話し言葉でつづった『足助の聞き書き 第7集』の作品紹介と活動報告。
- 問合せ あすけ聞き書き隊事務局 高木 (Tel 090-8732-6308)

**お知らせ**  
あすけ情報満載

あすけ聞きフェス開催

とよたエコポイント 出張商品交換会 in あすけ

日 時：平成30年6月9日(土)、7月8日(日)  
 時間：10:00～11:30  
 場所：足助交流館 ロビー  
 内容：とよたエコポイント商品交換  
 保有ポイント数の確認  
 新規エコファミリー宣言書受付  
 モーいちど購入キャンペーン(7月8日のみ)  
 問合せ：環境政策課 0565-34-6650

とよたエコポイント 何でも相談受け付けます



交換商品一例

- ①燃やすごみ袋(大・小) 145P
  - ②モーいちどBOX ティッシュ65P
  - ③伯方の塩(100g) 25P
- このほかにも様々な商品があります！

百年草、足助商工会でも 商品券を発行中！

イベント情報

6月

- 13(水) めだかの学校 (扶桑館)
- 17(日) 足助屋敷食の学校「水無月」を作ろう
- 19(火)・20(水) 足助屋敷食の学校「梅干し作り」
- 22(金) 足助屋敷暮らしの手作り講座「竹ぼうき作り」 (三州足助屋敷)
- 30(土) 蛭鑑賞会 (すげの里)  
足助地区おいでんまつり (宮町駐車場)

問合せ 農業委員会事務局 (Tel 34-6639)

- とき 6月下旬～10月中旬
- ところ 市内の農地(約479町)
- 内容 農業委員及び農地利用最適化推進委員が農地を調査し、農地の管理状況を確認します。現場の状況により、農地に立ち入る場合がありますのでご了承ください。

農地の利用状況調査を実施します

足助警察署から



架空請求はがきに注意!! ~相手にしない・電話しない~

足助警察署の管内の各地区にも、毎日のように「消費料金に関する訴訟最終通告のお知らせ」と書かれた架空請求のはがきが届いています。はがきの文面には、「訴状が提出された」「給与や動産の差し押さえをする」等、受け取った人の不安を煽り、取り下げの電話をさせようとするものです。一番の対処法は、「完全無視」です。慌てて電話をかけてはいけません。不審に思ったら、電話をする前に周りの人や警察署に相談して下さい。

問合せ 足助警察署 62-0110



足助消防署から

住宅用火災警報器を点検しましょう!

住宅用火災警報器は、10年で交換が目安となっています。平成18年6月1日に住宅用火災警報器の設置が義務化され、設置して10年以上経過しているご家庭もあるかと思しますので、以下の点検をしてみてください。

\*点検の「ボタンを押す」「ひもを引く」⇒作動すれば正常。作動しない場合は、「電池切れ」「機器本体の故障」です。電池や機器本体の交換をお願いします。

火災・救急は119番

問合せ 足助消防署 62-0119



# 交流館だより

〒444-2424 豊田市足助町蔵ノ前16 TEL: 62-1251 FAX: 62-1252 (月曜休館)

✉ ph-asuke@city.toyota.aichi.jp

## 講座案内

### 綾渡踊り【全2回】

無形(民俗)文化財の綾渡踊りを練習して  
地元のみなさんと踊りましょう!

第1回 日時 7月21日(土)  
13時~15時30分

場所 交流館(飯盛座)



第2回 日時 8月10日(金)  
18時30分~21時30分

場所 平勝寺(綾渡町) ※マイクロバスにて送迎

- 対象 成人(2回とも参加できる人優先)
- 定員 20人(先着順)
- 参加費 無料
- 申込受付 6月9日(土) 9時30分~  
交流館2F窓口・電話62-1251

## ふれあい祭り参加者募集!

日時 10月28日(日) 9時~15時

第11回ふれあいまつりの参加・出展を募ります。  
みなさんお誘い合わせの上、是非ご参加ください。

- ★作品展示★ 絵画・写真・生花等 ※1人1点
- ★芸能発表★ 舞踊・合唱・ダンス・楽器演奏等  
※1団体10分程度(準備・片付け含む)
- ★イベント★ フリーマーケット・バザー

●申込受付

**6月15日(金)~8月1日(水)(厳守)**

9時30分~

応募用紙を交流館2F窓口にて配布。  
応募用紙記入後、交流館2F窓口にて持参  
または、FAX62-1252で受付

## 映画「星めぐりの町」上映会開催!

●上映日時 **平成30年7月22日(日)**  
**1回目: 14時~**  
**2回目: 18時~** (※上映時間 1時間48分)

**無料**

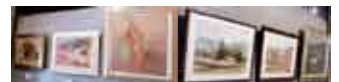
- 会場 足助交流館 飯盛座
- 対象 足助地区住民
- 定員 先着700名(各回350名)
- 整理券 6月15日(金) 9時30分より  
配布方法 全戸配付したチラシの裏面下にある申込書に記入の上、交流館2F窓口まで。なくなり次第終了(配付最終日7月8日(日))
- 駐車場 足助支所・宮町駐車場
- 内容 豊田市でオールロケ。東日本大震災で津波により家族全員を亡くした少年が、自然や人の温かさに触れ、次第に心の傷が癒えていく中、町が大きな地震に襲われ少年は、姿を消してしまう……………

## ロビーコンサート出演者募集!

- 日時 8月4日(土)~8月12日(日)
- 場所 交流館1Fロビー
- 対象 どなたでも
- 内容 ジャンルは問いません
- 時間 18時30分~20時の間で  
1時間程度
- 申込受付 6月30日(土)まで  
交流館2F窓口  
電話62-1251  
FAX62-1252



6月 グループえびね(絵画)  
展示期間: 6/6(水)~6/26(火)



昨年の様子



## 足助のお得情報満載



### 第50回豊田おいでんまつり

### マイタウンあすけ

### 6月30日(土) 午後6時~9時

足助宮町駐車場にて

- ☆地元踊り連が多数出場
- ☆たんころりん、地元の足助太鼓演奏、ZIZI工房、商店街などの夜店もたくさんあり!



問合せ 足助商工会  
Tel 62-0480 FAX 62-0993  
メール asuke@asuke.aitai.ne.jp