

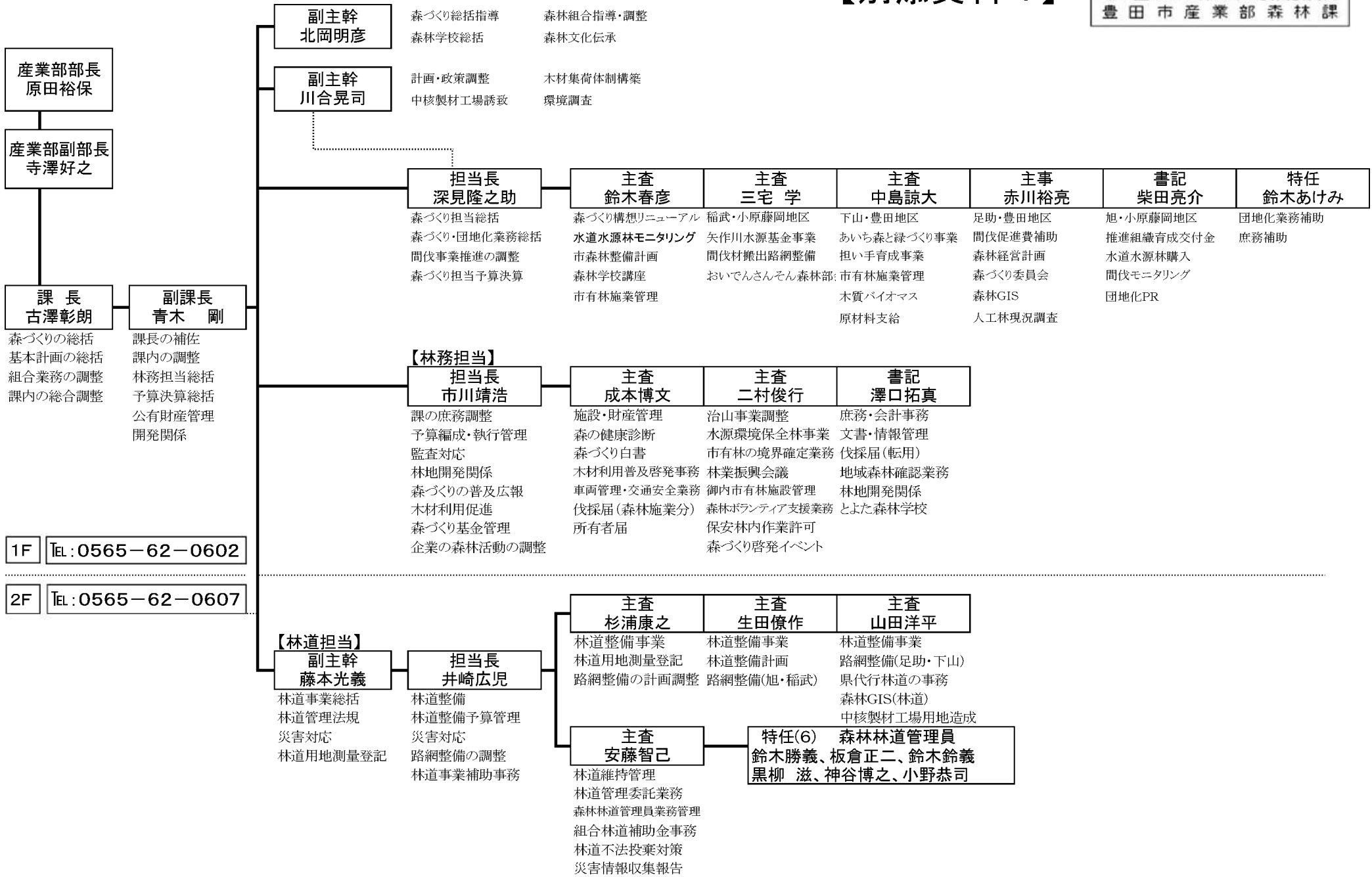
平成27年度 森林課組織体制

3 担当制

※担当事務は主なものを記載

【別添資料 4】

平成27年7月29日  
第1回とよた森づくり委員会資料  
豊田市産業部森林課



1F TEL: 0565-62-0602

2F TEL: 0565-62-0607

**副主幹 北岡明彦**  
森づくり総括指導  
森林学校総括  
森林組合指導・調整  
森林文化伝承

**副主幹 川合晃司**  
計画・政策調整  
中核製材工場誘致  
木材集荷体制構築  
環境調査

**担当長 深見隆之助**  
森づくり担当総括  
森づくり・団地化業務総括  
間伐事業推進の調整  
森づくり担当予算決算

**主査 鈴木春彦**  
森づくり構想リニューアル  
水道水源林モニタリング  
市森林整備計画  
森林学校講座  
市有林施業管理

**主査 三宅 学**  
稲武・小原藤岡地区  
矢作川水源基金事業  
間伐材搬出路網整備  
おいでんさんそん森林部  
市有林施業管理

**主査 中島諒大**  
下山・豊田地区  
あいち森と緑づくり事業  
担い手育成事業  
木質バイオマス  
原材料支給

**主事 赤川裕亮**  
足助・豊田地区  
間伐促進費補助  
森林経営計画  
森づくり委員会  
森林GIS  
人工林現況調査

**書記 柴田亮介**  
旭・小原藤岡地区  
推進組織育成交付金  
水道水源林購入  
間伐モニタリング  
団地化PR

**特任 鈴木あけみ**  
団地化業務補助  
庶務補助

**【林務担当】  
担当長 市川靖浩**  
課の庶務調整  
予算編成・執行管理  
監査対応  
林地開発関係  
森づくりの普及広報  
木材利用促進  
森づくり基金管理  
企業の森林活動の調整

**主査 成本博文**  
施設・財産管理  
森の健康診断  
森づくり白書  
木材利用普及啓発事務  
車両管理・交通安全業務  
伐採届(森林施業分)  
所有者届

**主査 二村俊行**  
治山事業調整  
水源環境保全林事業  
市有林の境界確定業務  
林業振興会議  
御内市有林施設管理  
森林ボランティア支援業務  
保安林内作業許可  
森づくり啓発イベント

**書記 澤口拓真**  
庶務・会計事務  
文書・情報管理  
伐採届(転用)  
地域森林確認業務  
林地開発関係  
とよた森林学校

**【林道担当】  
副主幹 藤本光義**  
林道事業総括  
林道管理法規  
災害対応  
林道用地測量登記

**担当長 井崎広児**  
林道整備  
林道整備予算管理  
災害対応  
路網整備の調整  
林道事業補助事務

**主査 杉浦康之**  
林道整備事業  
林道用地測量登記  
路網整備の計画調整

**主査 生田僚作**  
林道整備事業  
林道整備計画  
路網整備(旭・稲武)

**主査 山田洋平**  
林道整備事業  
路網整備(足助・下山)  
県代行林道の事務  
森林GIS(林道)  
中核製材工場用地造成

**主査 安藤智己**  
林道維持管理  
林道管理委託業務  
森林林道管理員業務管理  
組合林道補助金事務  
林道不法投棄対策  
災害情報収集報告

**特任(6) 森林林道管理員**  
鈴木勝義、板倉正二、鈴木鈴義、黒柳 滋、神谷博之、小野恭司