

豊田都市計画総括図(豊田市)



主な都市計画決定の告示年月日

区域区分	告示年月日	告示番号
区域区分 (市街化区域、市街化調整区域)	平成26年3月25日	愛知告示第165号
用途地域	平成26年3月25日	豊田告示第186号
都市計画道路	平成26年3月25日	愛知告示第166号
	平成22年12月24日	豊田告示第442号
都市計画公園	平成15年10月3日	愛知告示第784号
	平成24年3月28日	豊田告示第134号
都市計画緑地	平成22年12月24日	愛知告示第786号
	平成25年7月1日	豊田告示第366号
防火地域及び準防火地域	平成24年3月1日	豊田告示第95号

●この図は、都市計画法に基づいて定められた都市計画の図面(区域区分、用途地域、都市計画道路、都市計画公園、都市計画緑地、防火地域及び準防火地域)を示したもので、位置・区域等の記載については、豊田市の都市計画(区域区分、用途地域、都市計画道路、都市計画公園、都市計画緑地、防火地域及び準防火地域)に基づいて、各図面に記載されているものと一致しない場合があります。

●図面では、この図面と異なる都市計画が適用されている場合があります。

この図は、豊田市の都市計画(区域区分、用途地域、都市計画道路、都市計画公園、都市計画緑地、防火地域及び準防火地域)を示したもので、位置・区域等の記載については、豊田市の都市計画(区域区分、用途地域、都市計画道路、都市計画公園、都市計画緑地、防火地域及び準防火地域)に基づいて、各図面に記載されているものと一致しない場合があります。

区域区分	告示年月日	告示番号
区域区分 (市街化区域、市街化調整区域)	平成26年3月25日	愛知告示第165号
用途地域	平成26年3月25日	豊田告示第186号
都市計画道路	平成26年3月25日	愛知告示第166号
	平成22年12月24日	豊田告示第442号
都市計画公園	平成15年10月3日	愛知告示第784号
	平成24年3月28日	豊田告示第134号
都市計画緑地	平成22年12月24日	愛知告示第786号
	平成25年7月1日	豊田告示第366号
防火地域及び準防火地域	平成24年3月1日	豊田告示第95号

中心市街地拡大図

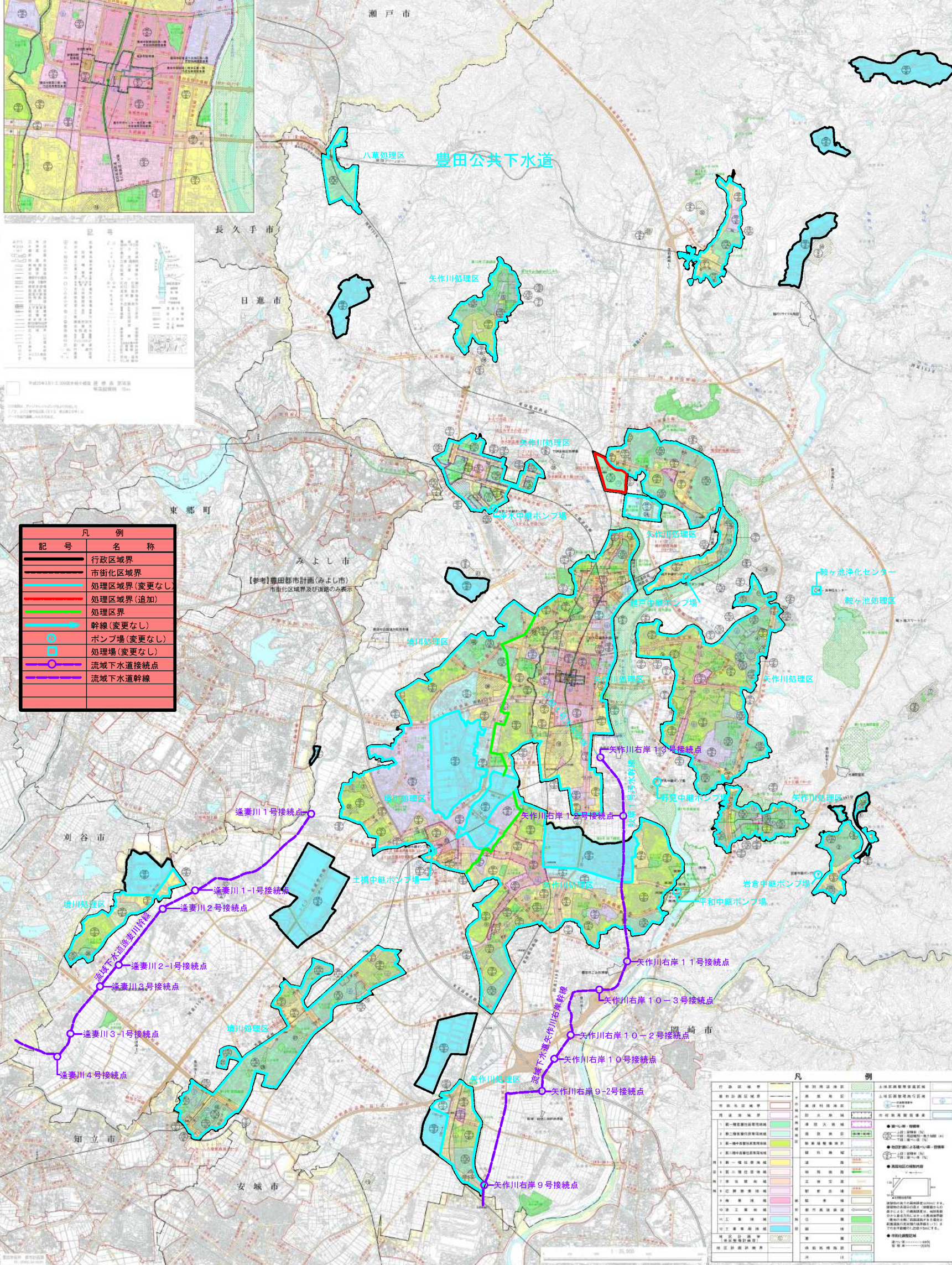


中心市街地拡大図の凡例

記号	名称
(黒線)	行政区境界
(赤線)	市街化区域境界
(青線)	処理区域境界(変更なし)
(赤線)	処理区域境界(追加)
(緑線)	処理区域境界
(青線)	幹線(変更なし)
(赤線)	ポンプ場(変更なし)
(赤線)	処理場(変更なし)
(赤線)	流域下水道接続点
(赤線)	流域下水道幹線

凡例

記号	名称
(黒線)	行政区境界
(赤線)	市街化区域境界
(青線)	処理区域境界(変更なし)
(赤線)	処理区域境界(追加)
(緑線)	処理区域境界
(青線)	幹線(変更なし)
(赤線)	ポンプ場(変更なし)
(赤線)	処理場(変更なし)
(赤線)	流域下水道接続点
(赤線)	流域下水道幹線



凡例

記号	名称
(赤線)	行政区境界
(赤線)	市街化区域境界
(青線)	処理区域境界(変更なし)
(赤線)	処理区域境界(追加)
(緑線)	処理区域境界
(青線)	幹線(変更なし)
(赤線)	ポンプ場(変更なし)
(赤線)	処理場(変更なし)
(赤線)	流域下水道接続点
(赤線)	流域下水道幹線

1/2 1 : 25,000

豊田都市計画総括図(豊田市)



主な都市計画決定の告示年月日

区域区分	平成26年3月25日	愛知県告示第165号
用途地域	平成26年3月25日	豊田市告示第186号
都市計画道路	平成26年3月25日	愛知県告示第166号
都市計画公園	平成22年12月24日	豊田市告示第442号
都市計画緑地	平成15年10月3日	愛知県告示第784号
防火地域及び準防火地域	平成24年3月28日	豊田市告示第134号
	平成22年12月24日	愛知県告示第786号
	平成25年7月1日	豊田市告示第366号
	平成24年3月1日	豊田市告示第95号

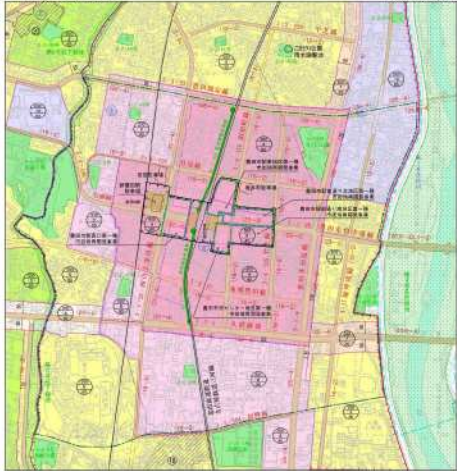
備考事項

- この図面は、都市計画法に基づいて定められた都市計画の図面としての役割を担っており、都市計画決定の告示の日付を以て、豊田市の都市計画の現行の図面として取り扱っていただくこととなります。ただし、豊田市の都市計画の図面については、各関係機関等に照会していただくことが必要です。
- 図面には、この図面を基に都市計画が決定されています。

この図面は、豊田市の都市計画を構成する図面として取り扱っていただくこととなります。

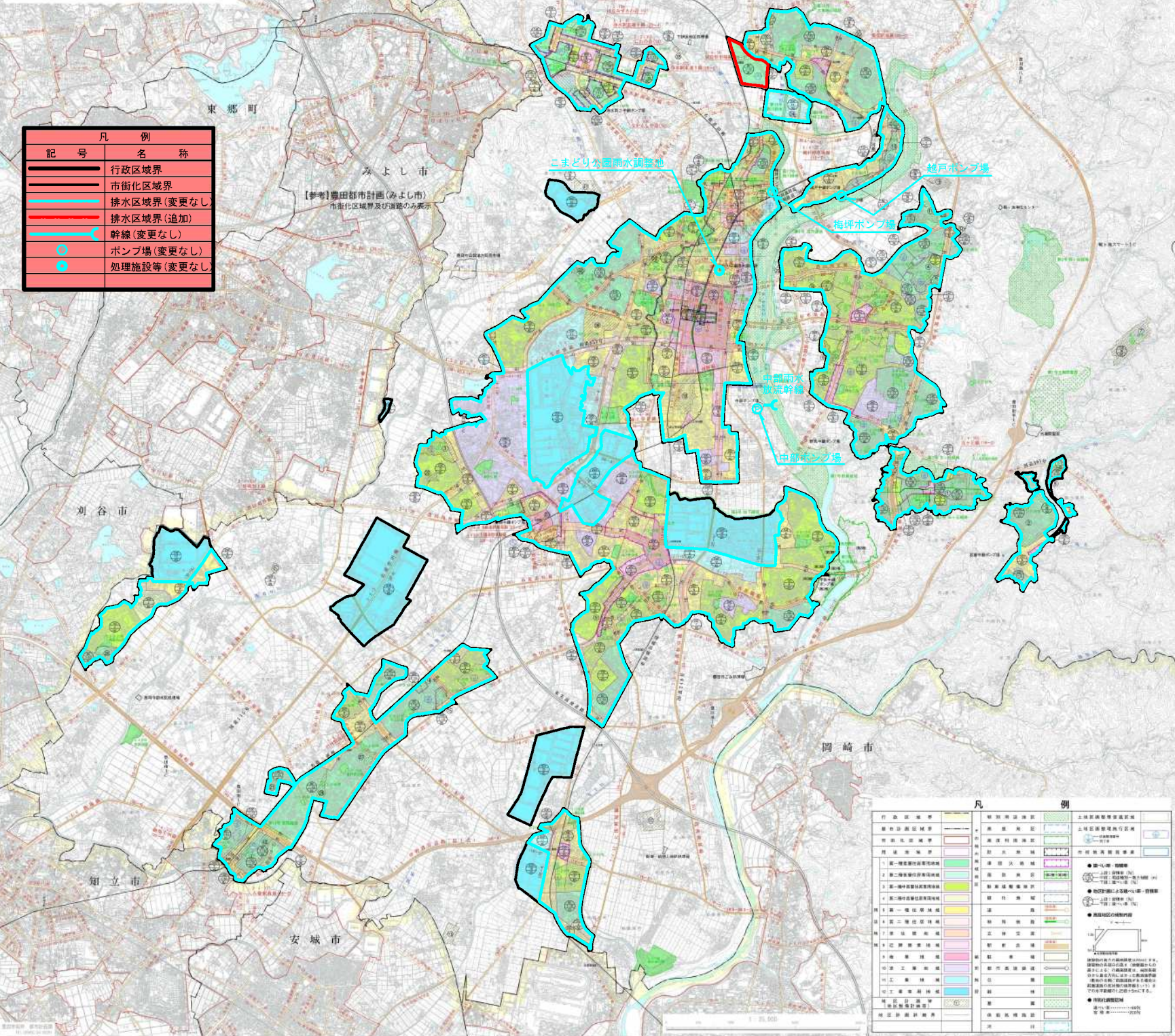
図面番号	25年度計画第18号	(豊田市)	平成26年3月25日
26年度計画第1号	26年度計画第1号	(豊田市)	平成26年3月25日
26年度計画第2号	26年度計画第2号	(豊田市)	平成26年3月25日
26年度計画第3号	26年度計画第3号	(豊田市)	平成26年3月25日
26年度計画第4号	26年度計画第4号	(豊田市)	平成26年3月25日
26年度計画第5号	26年度計画第5号	(豊田市)	平成26年3月25日
26年度計画第6号	26年度計画第6号	(豊田市)	平成26年3月25日
26年度計画第7号	26年度計画第7号	(豊田市)	平成26年3月25日
26年度計画第8号	26年度計画第8号	(豊田市)	平成26年3月25日
26年度計画第9号	26年度計画第9号	(豊田市)	平成26年3月25日
26年度計画第10号	26年度計画第10号	(豊田市)	平成26年3月25日
26年度計画第11号	26年度計画第11号	(豊田市)	平成26年3月25日
26年度計画第12号	26年度計画第12号	(豊田市)	平成26年3月25日
26年度計画第13号	26年度計画第13号	(豊田市)	平成26年3月25日
26年度計画第14号	26年度計画第14号	(豊田市)	平成26年3月25日
26年度計画第15号	26年度計画第15号	(豊田市)	平成26年3月25日
26年度計画第16号	26年度計画第16号	(豊田市)	平成26年3月25日
26年度計画第17号	26年度計画第17号	(豊田市)	平成26年3月25日
26年度計画第18号	26年度計画第18号	(豊田市)	平成26年3月25日
26年度計画第19号	26年度計画第19号	(豊田市)	平成26年3月25日
26年度計画第20号	26年度計画第20号	(豊田市)	平成26年3月25日

中心市街地拡大図



記号	名称
—	行政区境界
—	市街化区域界
—	排水区域界(変更なし)
—	排水区域界(追加)
—	幹線(変更なし)
○	ポンプ場(変更なし)
○	処理施設等(変更なし)

凡例	
記号	名称
—	行政区境界
—	市街化区域界
—	排水区域界(変更なし)
—	排水区域界(追加)
—	幹線(変更なし)
○	ポンプ場(変更なし)
○	処理施設等(変更なし)



凡例	
記号	名称
—	行政区境界
—	市街化区域界
—	排水区域界(変更なし)
—	排水区域界(追加)
—	幹線(変更なし)
○	ポンプ場(変更なし)
○	処理施設等(変更なし)