

## バス路線 概要書

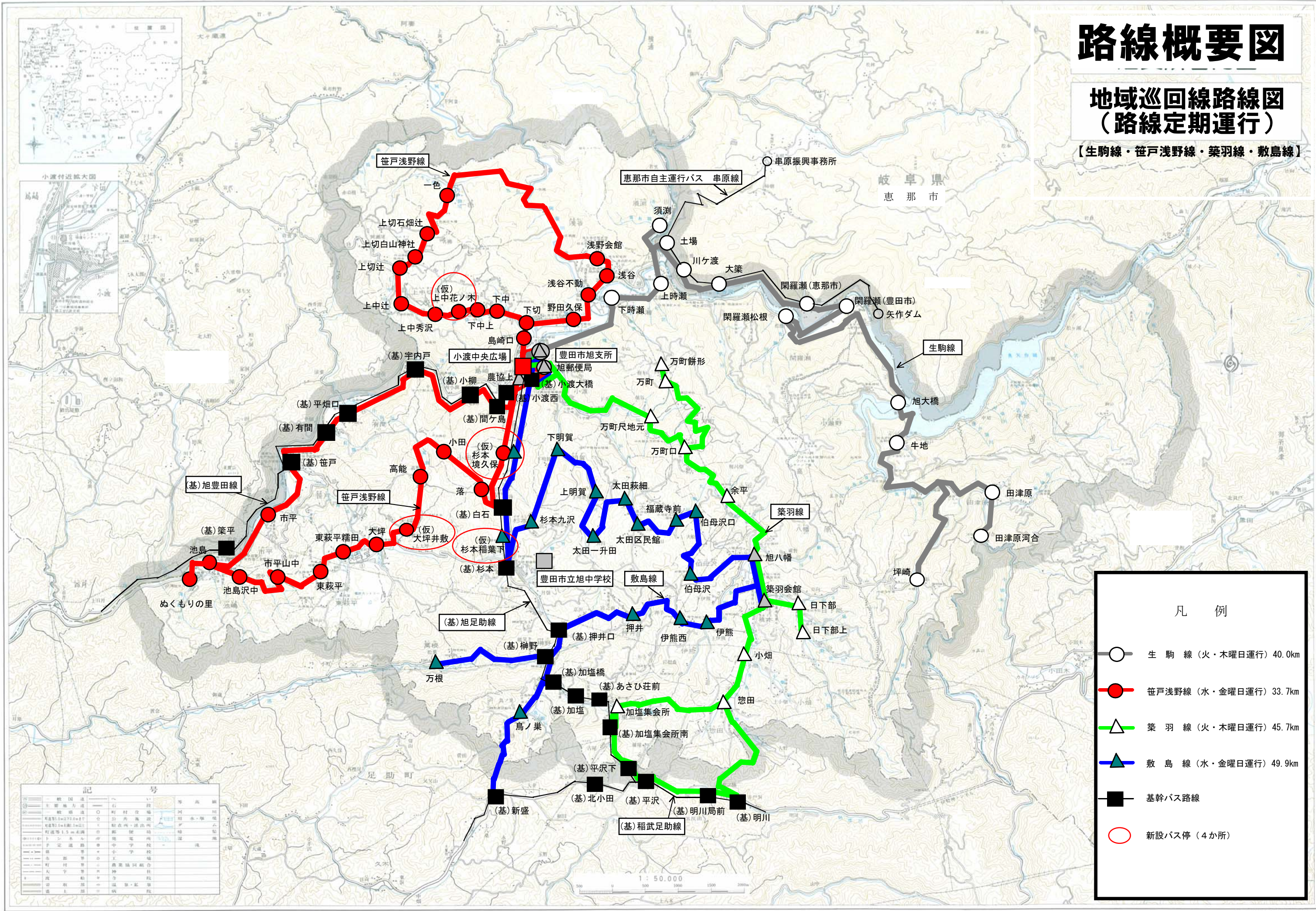
1 種 別	地域バス（道路運送法78条による市町村自家用有償運送）
2 地域バス名	旭地域バス
3 変更内容	① バス停の新設 （定期運行）笹戸浅野線・敷島線、（不定期運行）旭線 ② 経路変更 （不定期運行）旭線 ③ 運行時間の変更 （定期運行）笹戸浅野線・敷島線
4 変更理由	地域巡回線においてバス停の新設、経路及び運行時間の変更で利用者の利便性の向上を図るため。
5 運行変更予定日	平成28年4月1日（金）
6 運行経路の概要	【地域巡回線】（詳細は路線概要図のとおり） ○路線定期運行 ・生駒線 小渡～須淵～（恵那市串原地区、矢作ダムを除く）～閑羅瀬～田津原～閑羅瀬～（恵那市串原地区、矢作ダムを除く）～須淵～小渡 ・笹戸浅野線 小渡～笹戸～小渡～浅野会館～小渡 ・築羽線 小渡～築羽会館～平沢下～加塩集会所～築羽会館～小渡 ・敷島線 小渡～杉本～万根～新盛～杉本～小渡 ○路線不定期運行 ・旭線 小渡～旭地区各バス停～小渡 【通学線】（詳細は路線概要図のとおり） ・生駒線 田津原～閑羅瀬～小渡～杉本～旭中学校 ・笹戸浅野線① 小渡～笹戸～池島～小田～杉本～旭中学校 ・笹戸浅野線② 下切～上切辻～浅野会館～小渡～杉本～旭中学校 ・築羽線 加塩集会所～築羽会館～福蔵寺前～旭中学校～杉本
7 運行距離	【地域巡回線】 ○路線定期運行 ・生駒線 40.0km ・笹戸浅野線 33.7km ・築羽線 45.7km ・敷島線 49.9km ○路線不定期運行 ・旭線 136.1km → 138.8km 【通学線】 ・生駒線 20.9km ・笹戸浅野線① 17.9km ・笹戸浅野線② 16.4km ・築羽線 13.4km
8 運行時間帯	午前6時台～午後8時台

9 運行日	【地域巡回線】 ○路線定期運行（午前8時台～午後1時台） ・生駒線 火・木曜日 ・笹戸浅野線 水・金曜日 ・築羽線 火・木曜日 ・敷島線 水・金曜日 ○路線不定期運行（午後0時～午後8時） ・旭線 平日 【通学線】スクールバス（住民混乗） 中学生徒登下校時（平日） 運休日：土曜日、日曜日、祝日、年末年始	
10 運行本数	【地域巡回線】 ○路線定期運行 2便 ○路線不定期運行（電話予約による） 【通学線】スクールバス（住民混乗） 平日（中学生徒登下校時） 2便	土休日 0便
11 バス停数	【地域巡回線】 ○路線定期運行 ・生駒線 15か所 ・笹戸浅野線 36か所 → 39か所 新設3 ・築羽線 18か所 ・敷島線 19か所 → 21か所 新設2 ○路線不定期運行 ・旭線 109か所 → 119か所 新設10 【通学線】スクールバス（住民混乗） 45か所	
12 料金体系	地域バス運賃体系1乗車 200円	
13 運行事業者	豊田市 ※委託先については平成28年3月までに決定予定	
14 市の関与	運行主体	
15 運行車両（席数は目安）	29人乗り小型バス スクールバス仕様（椅子席29） 3台 14人乗り小型バス スクールバス仕様（椅子席14） 1台 10人乗りワゴン車 （椅子席10） 1台	
16 接続する公共交通等	鉄 道	なし
	基 幹 バ ス	旭・豊田線（小渡～豊田市） 旭・足助線（小渡～足助病院） 稲武・足助線（稲武～足助病院）
	地 域 バ ス	おばら桜バス（平畑口）
	恵 那 市 自 主 運 行 バ ス	串原線（土場～矢作ダム）
	パークアンドライド駐車場	小渡中央広場（小渡町）
17 他路線との競合区間	小渡中央広場～築平（基幹バス 旭・豊田線） 小渡中央広場～新盛（基幹バス 旭・足助線） 明川～新盛（基幹バス 稲武・足助線） 土場～閑羅瀬（恵那市）（恵那市自主運行バス 串原線）	
18 変更に至る経緯	【地域巡回線】平成27年10月の地域要望、地域バス利用状況に基づき、地区区長会及び旭地域バスにのろまい推進協議会と協議調整済み。バス停については、すべて民地設置予定。 警察等の関係機関へ説明済み。	

# 路線概要図

## 地域巡回線路線図 (路線定期運行)

【生駒線・笹戸浅野線・築羽線・敷島線】



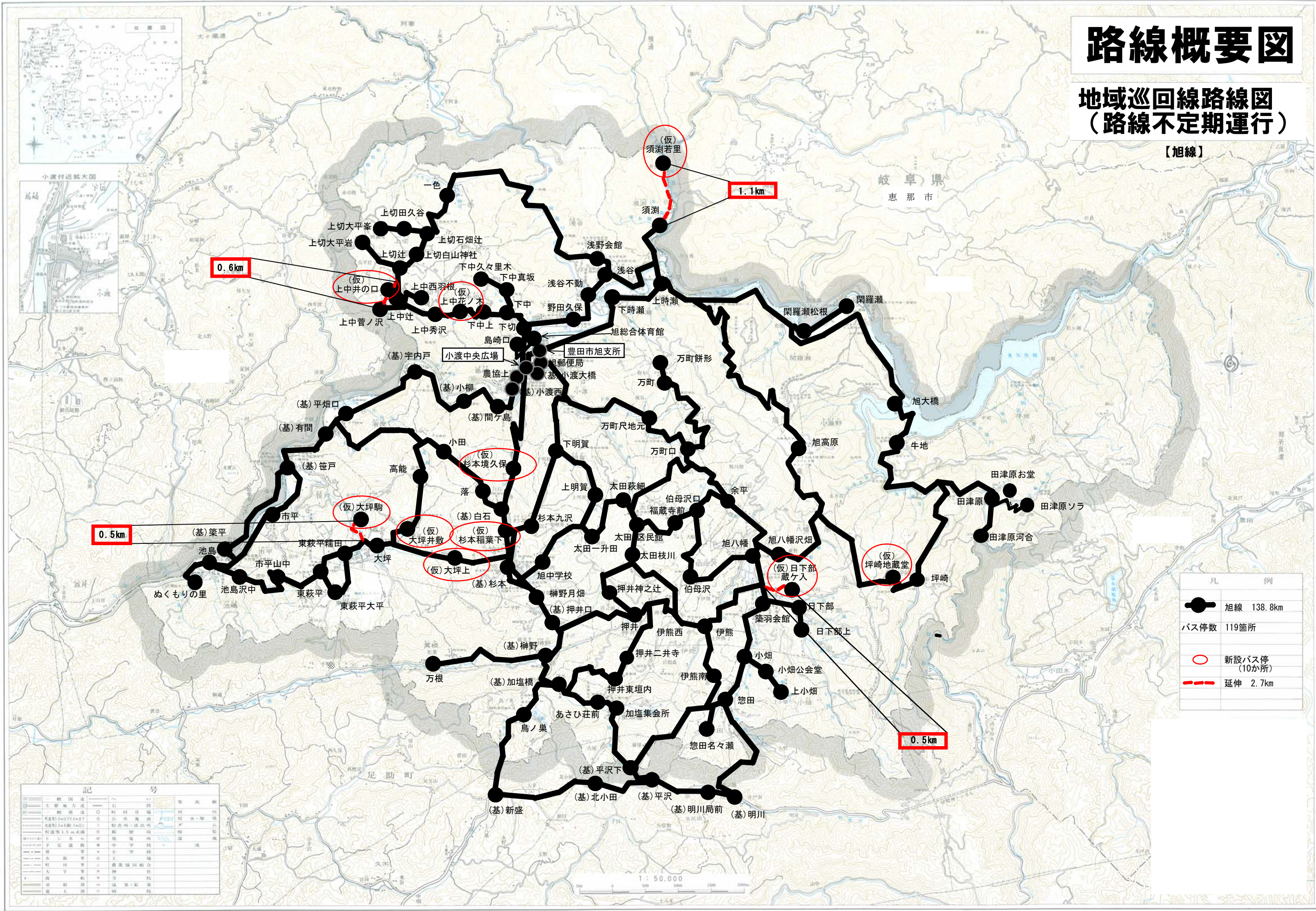
凡例	
	生駒線 (火・木曜日運行) 40.0km
	笹戸浅野線 (水・金曜日運行) 33.7km
	築羽線 (火・木曜日運行) 45.7km
	敷島線 (水・金曜日運行) 49.9km
	基幹バス路線
	新設バス停 (4カ所)

記号	
	国道207号
	国道421号
	国道422号
	国道423号
	国道424号
	国道425号
	国道426号
	国道427号
	国道428号
	国道429号
	国道430号
	国道431号
	国道432号
	国道433号
	国道434号
	国道435号
	国道436号
	国道437号
	国道438号
	国道439号
	国道440号
	国道441号
	国道442号
	国道443号
	国道444号
	国道445号
	国道446号
	国道447号
	国道448号
	国道449号
	国道450号

# 路線概要図

## 地域巡回線路線図 (路線不定期運行)

【旭線】



凡	例
●	旭線 138.8km
●	バス停数 119箇所
○	新設バス停 (10か所)
---	延伸 2.7km

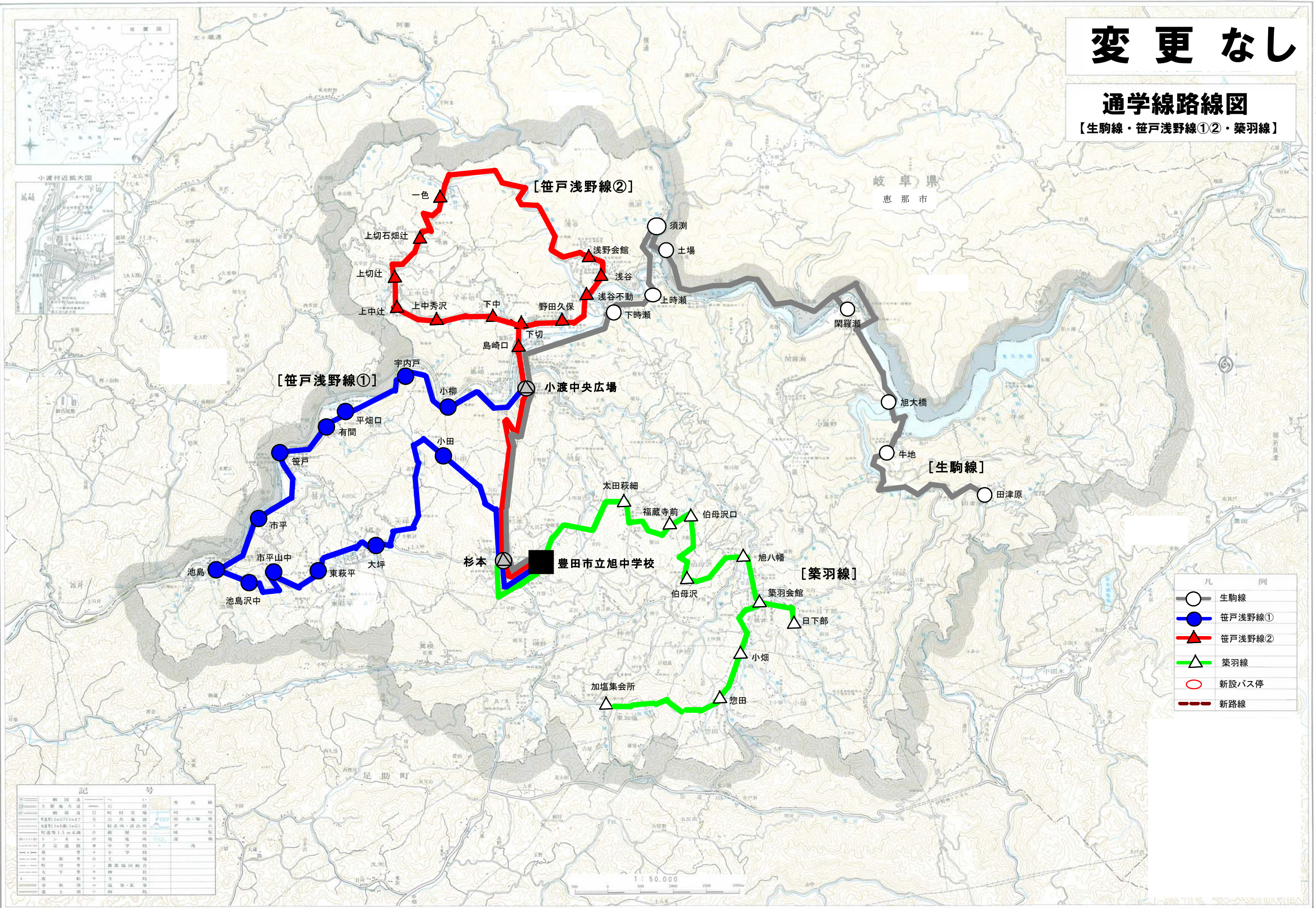
記号	説明
○	新設バス停
●	既存バス停
---	延伸路線
—	旭線
—	主要道路
—	河川
—	境界線
—	市界線
—	町界線
—	村界線
—	学区界線
—	防火線
—	地籍線
—	等高線
—	標高

1:50,000

# 変更なし

## 通学線路線図

【生駒線・笹戸浅野線①②・築羽線】



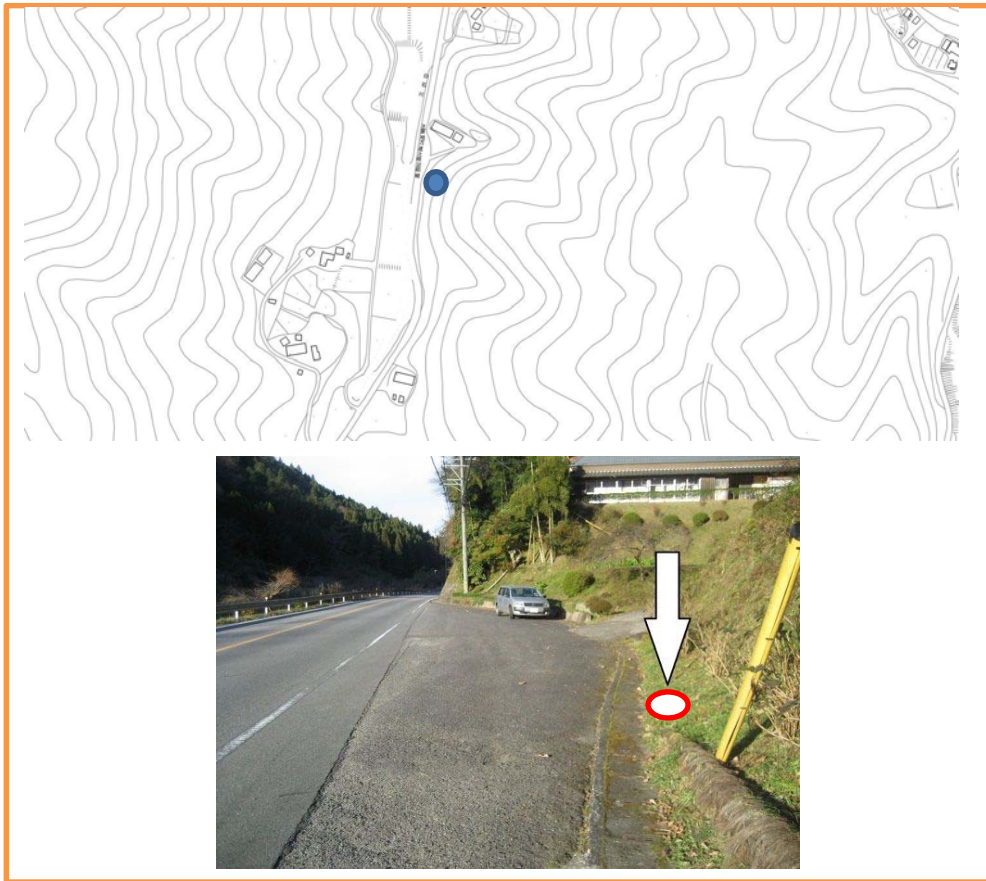
凡 例	
○	生駒線
●	笹戸浅野線①
▲	笹戸浅野線②
△	築羽線
○	新設バス停
---	新路線

記 号	
○	市役所
△	小学校
△	中学校
△	公民館
△	公園
△	神社
△	寺
△	郵便局
△	診療所
△	図書館
△	公民館
△	公園
△	神社
△	寺
△	郵便局
△	診療所
△	図書館

1 : 50,000

※ 新設バス停位置図 1

(仮) <sup>すぎもとさかいのくぼ</sup>杉本境久保 定期（笹戸浅野線/敷島線）・不定期運行バス停



(仮) <sup>すぎもといなぼした</sup>杉本稲葉下 定期（敷島線）、不定期運行バス停



(仮) <sup>おおつぼかみ</sup>大坪上 不定期運行バス停



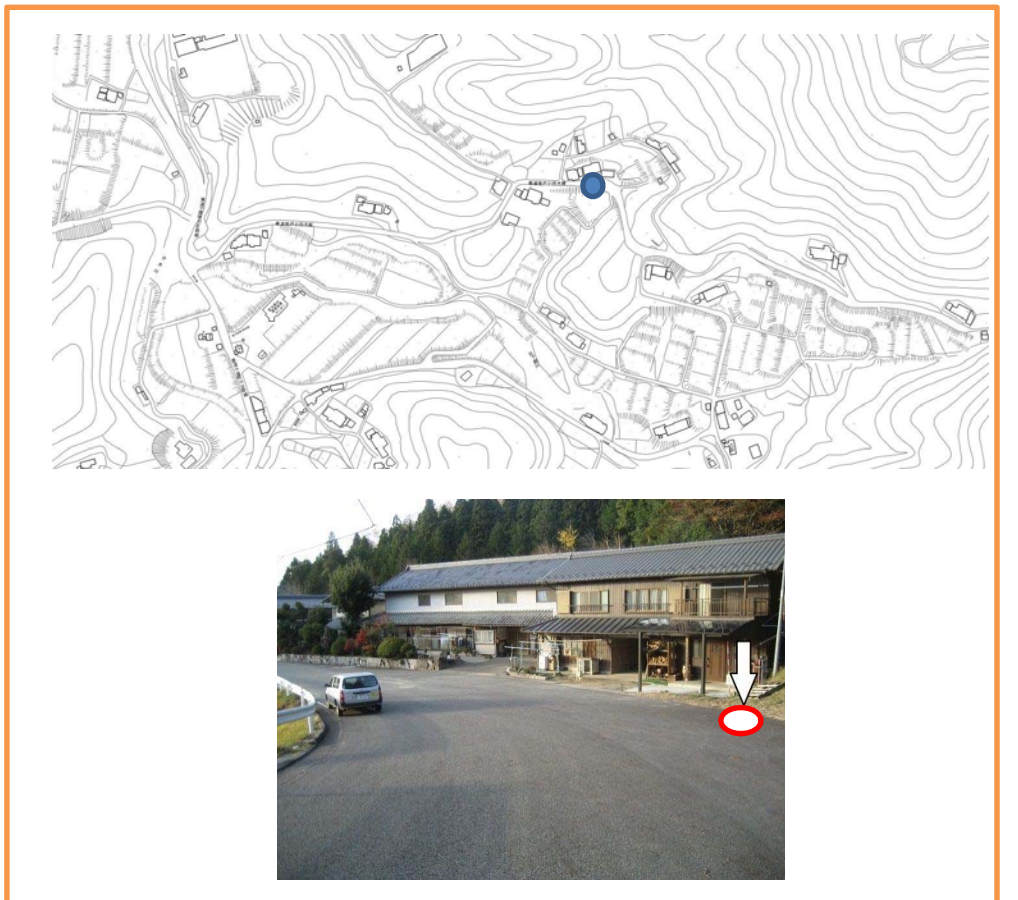
(仮) <sup>おおつぼいじき</sup>大坪井敷 定期（笹戸浅野線）・不定期運行バス停



(仮) <sup>おおつぼこま</sup>大坪駒 不定期運行バス停

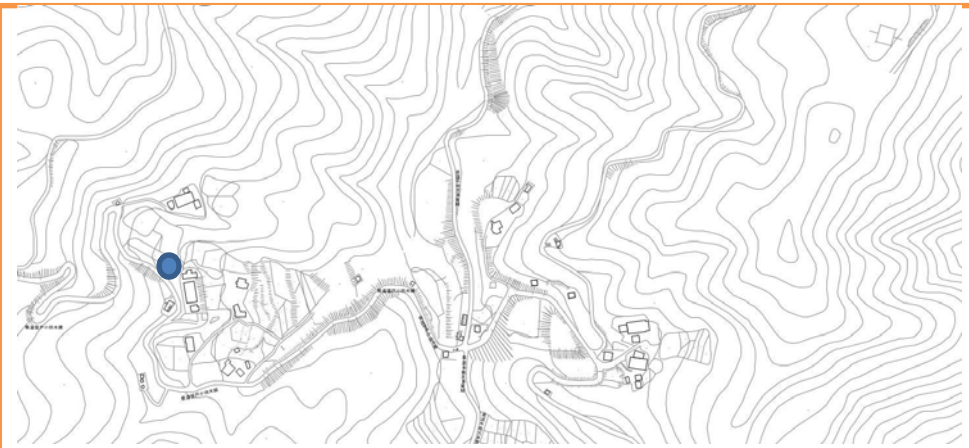


(仮) <sup>くさかべぞうがいり</sup>日下部蔵ヶ入 不定期運行バス停



※ 新設バス停位置図 2

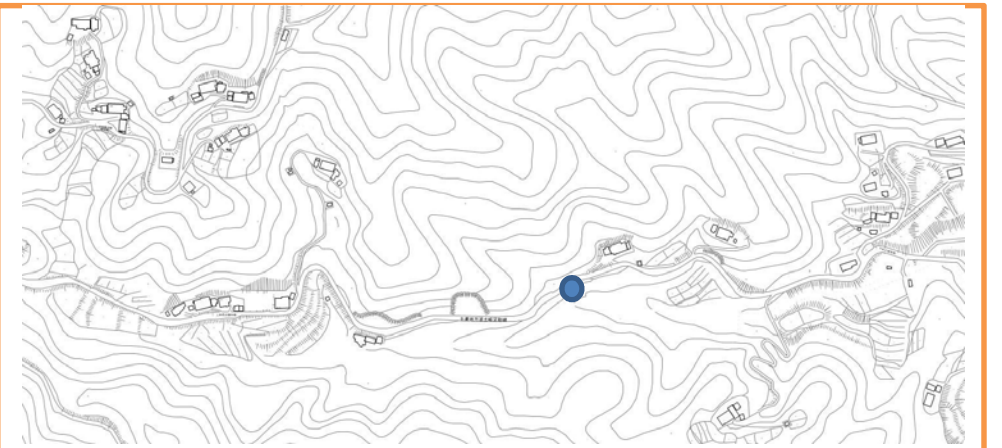
(仮) <sup>つばさきじぞうどうした</sup> 坪崎地蔵堂下 不定期運行バス停



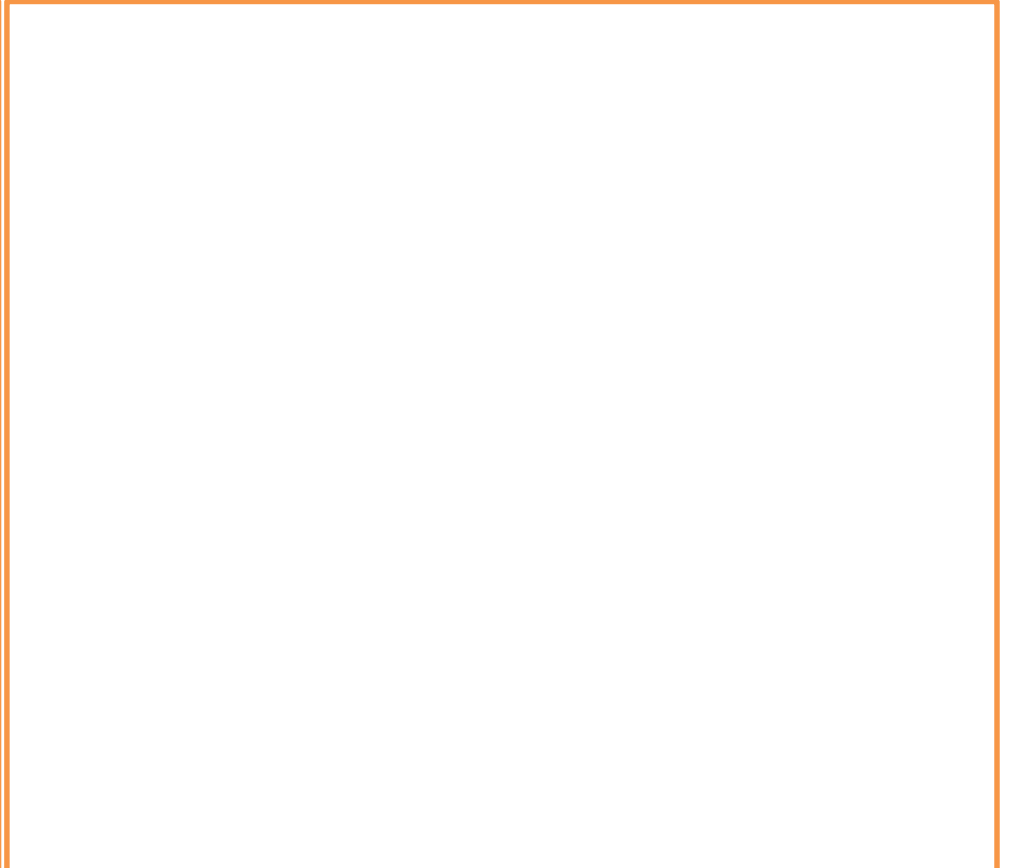
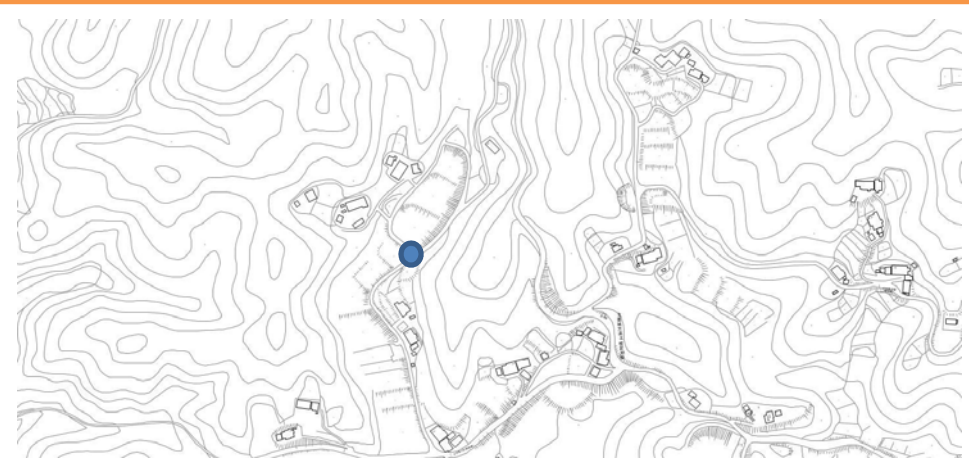
(仮) <sup>すぶちわかさと</sup> 須渕若里 不定期運行バス停



(仮) <sup>かみなかはなのき</sup> 上中花ノ木 定期 (笹戸浅野線)・不定期運行バス停



(仮) <sup>かみなかい ぐち</sup> 上中井の口 不定期運行バス停



【変更前】

■地域巡回線

●路線定期運行  
【生駒線】  
火・木曜日運行（1日2便）  
総運行距離：40.0Km  
所要時間：88分

小渡中央広場（基幹バス停）	8:15	11:00
小渡大橋（基幹バス停）	8:15	11:00
旭郵便局	8:17	11:02
豊田市旭支所	8:19	11:04
下時瀬	8:22	11:07
上時瀬	8:24	11:09
須測	8:27	11:12
土場	8:29	11:14
川ヶ渡	8:31	11:16
大築	8:33	11:18
関羅瀬（恵那市）	8:36	11:21
関羅瀬（豊田市）	8:38	11:23
関羅瀬松根	8:40	11:25
旭大橋	8:46	11:31
牛地	8:48	11:33
坪崎	8:56	11:41
田津原	9:03	11:48
田津原河合	9:05	11:50
田津原	9:07	11:52
牛地	9:12	11:57
旭大橋	9:14	11:59
関羅瀬松根	9:20	12:05
関羅瀬（豊田市）	9:22	12:07
関羅瀬（恵那市）	9:24	12:09
大築	9:26	12:11
川ヶ渡	9:28	12:13
土場	9:30	12:15
須測	9:32	12:17
上時瀬	9:35	12:20
下時瀬	9:37	12:22
豊田市旭支所	9:40	12:25
旭郵便局	9:42	12:27
小渡大橋（基幹バス停）	9:43	12:28
小渡中央広場（基幹バス停）	9:43	12:28

●路線不定期運行（予約運行）  
【旭線】  
・運行日：月～金曜日  
・運行時間：午後0時～午後8時  
・総運行距離：136.1km

■通学線（スクールバス住民混乗）

●路線定期運行  
【生駒線】  
総運行距離：20.9Km  
所要時間：40分  
（登校）

田津原	6:50
牛地	6:56
旭大橋	6:59
関羅瀬	7:04
土場	7:11
上時瀬	7:13
下時瀬	7:15
小渡中央広場（基幹バス停）	7:18
杉本（基幹バス停）	7:26
旭中学校	7:30

（下校）

旭中学校	17:30
杉本（基幹バス停）	17:34
小渡中央広場（基幹バス停）	17:42
下時瀬	17:45
上時瀬	17:47
土場	17:49
関羅瀬	17:56
旭大橋	18:01
牛地	18:04
田津原	18:10

【笹戸浅野線】  
水・金曜日運行（1日2便）  
総運行距離：33.7Km  
所要時間：73分

小渡中央広場（基幹バス停）	8:20	11:00
小渡西（基幹バス停）	8:21	11:01
間ヶ島（基幹バス停）	8:22	11:02
小柳（基幹バス停）	8:23	11:03
宇内戸（基幹バス停）	8:25	11:05
平畑口（基幹バス停）	8:27	11:07
有間（基幹バス停）	8:28	11:08
笹戸（基幹バス停）	8:29	11:09
市平	8:32	11:12
池島	8:34	11:14
ぬくもりの里	8:35	11:15
池島沢中	8:38	11:18
市平山中	8:40	11:20
東萩平	8:42	11:22
東萩平糺田	8:43	11:23
大坪	8:45	11:25
高能	8:48	11:28
小田	8:50	11:30
落	8:52	11:32
白石（基幹バス停）	8:53	11:33
小渡大橋（基幹バス停）	8:59	11:39
小渡中央広場	8:59	11:39
小渡大橋（基幹バス停）	9:00	11:40
旭郵便局	9:01	11:41
豊田市旭支所	9:03	11:43
島崎口	9:05	11:45
下切	9:06	11:46
下中	9:07	11:47
下中上	9:08	11:48
上中秀沢	9:09	11:49
上中辻	9:10	11:50
上切辻	9:12	11:52
上切白山神社	9:14	11:54
上切石畑辻	9:15	11:55
一色	9:17	11:57
浅野会館	9:24	12:04
浅谷	9:25	12:05
浅谷不動	9:26	12:06
野田久保	9:27	12:07
下切	9:28	12:08
島崎口	9:29	12:09
豊田市旭支所	9:30	12:10
旭郵便局	9:32	12:12
小渡大橋（基幹バス停）	9:33	12:13
小渡中央広場（基幹バス停）	9:33	12:13

【笹戸浅野線①】  
総運行距離：17.9Km  
所要時間：30分  
（登校）

小渡中央広場（基幹バス停）	7:00
小柳（基幹バス停）	7:02
宇内戸（基幹バス停）	7:04
平畑口（基幹バス停）	7:06
有間（基幹バス停）	7:07
笹戸（基幹バス停）	7:08
市平	7:10
池島	7:11
池島沢中	7:13
市平山中	7:19
東萩平	7:20
大坪	7:23
小田	7:25
杉本（基幹バス停）	7:28
旭中学校	7:30

（下校）

旭中学校	17:30
杉本（基幹バス停）	17:32
小田	17:35
大坪	17:37
東萩平	17:40
市平山中	17:41
池島沢中	17:47
池島	17:49
市平	17:50
笹戸（基幹バス停）	17:52
有間（基幹バス停）	17:53
平畑口（基幹バス停）	17:54
宇内戸（基幹バス停）	17:56
小柳（基幹バス停）	17:58
小渡中央広場（基幹バス停）	18:00

【築羽線】  
火・木曜日運行（1日2便）  
総運行距離：45.7Km  
所要時間：101分

小渡中央広場（基幹バス停）	8:05	11:10
小渡大橋（基幹バス停）	8:05	11:10
万町尺地元	8:10	11:15
万町口	8:12	11:17
万町餅形	8:23	11:28
万町	8:25	11:30
万町口	8:32	11:37
余平	8:33	11:38
旭八幡	8:35	11:40
築羽会館	8:36	11:41
日下部上	8:39	11:44
日下部	8:40	11:45
小畑	8:46	11:51
惣田	8:48	11:53
明川（基幹バス停）	8:53	11:58
明川局前（基幹バス停）	8:54	11:59
平沢（基幹バス停）	8:56	12:01
平沢下（基幹バス停）	8:57	12:02
加塩集会所南（基幹バス停）	9:00	12:05
加塩集会所	9:00	12:05
惣田	9:05	12:10
小畑	9:07	12:12
日下部	9:13	12:18
日下部上	9:14	12:19
築羽会館	9:17	12:22
旭八幡	9:18	12:23
余平	9:20	12:25
万町口	9:22	12:27
万町	9:31	12:36
万町餅形	9:33	12:38
万町口	9:35	12:40
万町尺地元	9:37	12:42
旭郵便局	9:42	12:47
豊田市旭支所	9:43	12:48
農協上	9:45	12:50
小渡中央広場（基幹バス停）	9:46	12:51

【築羽線】  
総運行距離：13.4Km  
所要時間：31分  
（登校）

加塩集会所	7:03
惣田	7:07
小畑	7:09
日下部	7:15
築羽会館	7:17
旭八幡	7:19
伯母沢	7:21
伯母沢口	7:24
福蔵寺前	7:25
太田萩細	7:26
旭中学校	7:30
杉本（基幹バス停）	7:34

（下校）

杉本（基幹バス停）	17:26
旭中学校	17:30
太田萩細	17:34
福蔵寺前	17:35
伯母沢口	17:36
伯母沢	17:39
旭八幡	17:41
築羽会館	17:43
日下部	17:45
小畑	17:51
惣田	17:53
加塩集会所	17:57

【笹戸浅野線②】  
総運行距離：16.4Km  
所要時間：38分  
（登校）

小渡中央広場（基幹バス停）	6:52
下中	6:53
上中秀沢	6:56
上中辻	6:57
上切辻	6:59
上切石畑辻	7:01
一色	7:04
浅野会館	7:11
浅谷	7:12
浅谷不動	7:13
野田久保	7:14
下切	7:16
島崎口	7:17
小渡中央広場（基幹バス停）	7:18
杉本（基幹バス停）	7:26
旭中学校	7:30

（下校）

旭中学校	17:30
杉本（基幹バス停）	17:34
小渡中央広場（基幹バス停）	17:42
島崎口	17:43
下切	17:44
野田久保	17:46
浅谷不動	17:47
浅谷	17:48
浅野会館	17:49
一色	17:56
上切石畑辻	17:59
上切辻	18:01
上中辻	18:03
上中秀沢	18:04
下中	18:07
下切	18:08

## 【変更後】

※今後地域との調整により微調整あり

### ■地域巡回線

#### ●路線定期運行

##### 【生駒線】

火・木曜日運行（1日2便）

総運行距離:40.0Km

所要時間:88分

小渡中央広場（基幹バス停）	8:15	11:00
小渡大橋（基幹バス停）	8:15	11:00
旭郵便局	8:17	11:02
豊田市旭支所	8:19	11:04
下時瀬	8:22	11:07
上時瀬	8:24	11:09
須測	8:27	11:12
土場	8:29	11:14
川ヶ渡	8:31	11:16
大築	8:33	11:18
閑羅瀬（惠那市）	8:36	11:21
閑羅瀬（豊田市）	8:38	11:23
閑羅瀬松根	8:40	11:25
旭大橋	8:46	11:31
牛地	8:48	11:33
坪崎	8:56	11:41
田津原	9:03	11:48
田津原河合	9:05	11:50
田津原	9:07	11:52
牛地	9:12	11:57
旭大橋	9:14	11:59
閑羅瀬松根	9:20	12:05
閑羅瀬（豊田市）	9:22	12:07
閑羅瀬（惠那市）	9:24	12:09
大築	9:26	12:11
川ヶ渡	9:28	12:13
土場	9:30	12:15
須測	9:32	12:17
上時瀬	9:35	12:20
下時瀬	9:37	12:22
豊田市旭支所	9:40	12:25
旭郵便局	9:42	12:27
小渡大橋（基幹バス停）	9:43	12:28
小渡中央広場（基幹バス停）	9:43	12:28

#### ●路線不定期運行（予約運行）

##### 【旭線】

- ・運行日：月～金曜日
- ・運行時間：午後0時～午後8時
- ・総運行距離：136.1km

### ■通学線（スクールバス住民混乗）

#### ●路線定期運行

##### 【生駒線】

総運行距離:20.9Km

所要時間:40分

(登校)

田津原	6:50
牛地	6:56
旭大橋	6:59
閑羅瀬	7:04
土場	7:11
上時瀬	7:13
下時瀬	7:15
小渡中央広場（基幹バス停）	7:18
杉本（基幹バス停）	7:26
旭中学校	7:30

(下校)

旭中学校	17:30
杉本（基幹バス停）	17:34
小渡中央広場（基幹バス停）	17:42
下時瀬	17:45
上時瀬	17:47
土場	17:49
閑羅瀬	17:56
旭大橋	18:01
牛地	18:04
田津原	18:10

##### 【笹戸浅野線】

水・金曜日運行（1日2便）

総運行距離:33.7Km

所要時間:73分

小渡中央広場（基幹バス停）	8:20	11:00
小渡西（基幹バス停）	8:21	11:01
間ヶ島（基幹バス停）	8:22	11:02
小柳（基幹バス停）	8:23	11:03
宇内戸（基幹バス停）	8:25	11:05
平畑口（基幹バス停）	8:27	11:07
有間（基幹バス停）	8:28	11:08
笹戸（基幹バス停）	8:29	11:09
市平	8:32	11:12
池島	8:34	11:14
ぬくもりの里	8:35	11:15
池島沢中	8:38	11:18
市平山中	8:40	11:20
東萩平	8:42	11:22
東萩平糺田	8:43	11:23
大坪	8:45	11:25
<b>(仮) 大坪井敷</b>	<b>8:46</b>	<b>11:26</b>
高能	8:48	11:28
小田	8:50	11:30
落	8:52	11:32
白石（基幹バス停）	8:53	11:33
<b>(仮) 杉本境久保</b>	<b>8:54</b>	<b>11:34</b>
小渡大橋（基幹バス停）	8:59	11:39
小渡中央広場	8:59	11:39
小渡大橋（基幹バス停）	9:00	11:40
旭郵便局	9:01	11:41
豊田市旭支所	9:03	11:43
島崎口	9:05	11:45
下切	9:06	11:46
下中	9:07	11:47
下中上	9:08	11:48
<b>(仮) 上中花ノ木</b>	<b>9:08</b>	<b>11:48</b>
上中秀沢	9:09	11:49
上中辻	9:10	11:50
上切辻	9:12	11:52
上切白山神社	9:14	11:54
上切石畑辻	9:15	11:55
一色	9:17	11:57
浅野会館	9:24	12:04
浅谷	9:25	12:05
浅谷不動	9:26	12:06
野田久保	9:27	12:07
下切	9:28	12:08
島崎口	9:29	12:09
豊田市旭支所	9:30	12:10
旭郵便局	9:32	12:12
小渡大橋（基幹バス停）	9:33	12:13
小渡中央広場（基幹バス停）	9:33	12:13

##### 【笹戸浅野線①】

総運行距離:17.9Km

所要時間:30分

(登校)

小渡中央広場（基幹バス停）	7:00
小柳（基幹バス停）	7:02
宇内戸（基幹バス停）	7:04
平畑口（基幹バス停）	7:06
有間（基幹バス停）	7:07
笹戸（基幹バス停）	7:08
市平	7:10
池島	7:11
池島沢中	7:13
市平山中	7:19
東萩平	7:20
大坪	7:23
小田	7:25
杉本（基幹バス停）	7:28
旭中学校	7:30

(下校)

旭中学校	17:30
杉本（基幹バス停）	17:32
小田	17:35
大坪	17:37
東萩平	17:40
市平山中	17:41
池島沢中	17:47
池島	17:49
市平	17:50
笹戸（基幹バス停）	17:52
有間（基幹バス停）	17:53
平畑口（基幹バス停）	17:54
宇内戸（基幹バス停）	17:56
小柳（基幹バス停）	17:58
小渡中央広場（基幹バス停）	18:00

##### 【築羽線】

火・木曜日運行（1日2便）

総運行距離:45.7Km

所要時間:101分

小渡中央広場（基幹バス停）	8:05	11:10
小渡大橋（基幹バス停）	8:05	11:10
万町尺地元	8:10	11:15
万町口	8:12	11:17
万町餅形	8:23	11:28
万町	8:25	11:30
万町口	8:32	11:37
余平	8:33	11:38
旭八幡	8:35	11:40
築羽会館	8:36	11:41
日下部上	8:39	11:44
日下部	8:40	11:45
小畑	8:46	11:51
惣田	8:48	11:53
明川（基幹バス停）	8:53	11:58
明川局前（基幹バス停）	8:54	11:59
平沢（基幹バス停）	8:56	12:01
平沢下（基幹バス停）	8:57	12:02
加塩集会所南（基幹バス停）	9:00	12:05
加塩集会所	9:00	12:05
惣田	9:05	12:10
小畑	9:07	12:12
日下部	9:13	12:18
日下部上	9:14	12:19
築羽会館	9:17	12:22
旭八幡	9:18	12:23
余平	9:20	12:25
万町口	9:22	12:27
万町	9:31	12:36
万町餅形	9:33	12:38
万町口	9:35	12:40
万町尺地元	9:37	12:42
旭郵便局	9:42	12:47
豊田市旭支所	9:43	12:48
農協上	9:45	12:50
小渡中央広場（基幹バス停）	9:46	12:51

##### 【築羽線】

総運行距離:13.4Km

所要時間:31分

(登校)

加塩集会所	7:03
惣田	7:07
小畑	7:09
日下部	7:15
築羽会館	7:17
旭八幡	7:19
伯母沢	7:21
伯母沢口	7:24
福蔵寺前	7:25
太田萩細	7:26
旭中学校	7:30
杉本（基幹バス停）	7:34

(下校)

杉本（基幹バス停）	17:26
旭中学校	17:30
太田萩細	17:34
福蔵寺前	17:35
伯母沢口	17:36
伯母沢	17:39
旭八幡	17:41
築羽会館	17:43
日下部	17:45
小畑	17:51
惣田	17:53
加塩集会所	17:57

##### 【笹戸浅野線②】

総運行距離:16.4Km

所要時間:38分

(登校)

下切	6:52
下中	6:53
上中秀沢	6:56
上中辻	6:57
上切辻	6:59
上切石畑辻	7:01
一色	7:04
浅野会館	7:11
浅谷	7:12
浅谷不動	7:13
野田久保	7:14
下切	7:16
島崎口	7:17
小渡中央広場（基幹バス停）	7:18
杉本（基幹バス停）	7:26
旭中学校	7:30

(下校)

旭中学校	17:30
杉本（基幹バス停）	17:34
小渡中央広場（基幹バス停）	17:42
島崎口	17:43
下切	17:44
野田久保	17:46
浅谷不動	17:47
浅谷	17:48
浅野会館	17:49
一色	17:56
上切石畑辻	17:59
上切辻	18:01
上中辻	18:03
上中秀沢	18:04
下中	18:07
下切	18:08