

稲武地域バスの路線改編について

1 路線の概要

(1) 経路

- ◆根羽線【毎日】：どんぐりの湯前～夏焼～野入～大野瀬口～上郷（～月瀬～根羽）
- ◆押山線【毎日】：稲武～どんぐりの湯前～中山形～漆瀬～川手（～シシナド）～押山
- 大桑線【週一日】：どんぐりの湯前～稲武～野入～大野瀬口～大桑～梨野～大野瀬口～どんぐりの湯前
- 河上瀬線【週一日】：どんぐりの湯前～稲武～野入～大野瀬口～河上瀬～梨野～大野瀬口～どんぐりの湯前
- 川入線【週一日】：稲武～どんぐりの湯前～押山～的場～上平～上川入～押山～どんぐりの湯前
- ★区域運行【月～金】：稲武地区全域+旭地区 田津原町

(2) 運行日・時間帯

- ◆根羽線・押山線 …午前6時～午後8時台【毎日】
- 大桑線・河上瀬線・川入線…午前7時～14時台【週一日】
- ★区域運行 …午前7時～正午 午後1時～午後5時【月～金】

(3) 運行本数

- ◆根羽線・押山線 平日：14便 土休日：6便（11月～2月期間 平日：16便）
- 大桑線・河上瀬線・川入線：2便

(4) 運賃

200円（1乗車）

(5) 運行事業者

豊栄交通株式会社

(6) 接続する公共交通

基幹バス（稲武・足助線）、設楽町営バス（稲武線）
西部コミュニティバス（長野県根羽村）、恵那市自主運行バス（岐阜県恵那市）

2 改編内容

【改編予定日】

平成28年4月1日（金）

- ・週一日路線（おおくわせん大桑線、かしおぜせん河上瀬線、かわいりせん川入線）**3路線廃止**
- ・デマンドバス**運行時間帯の拡大**及び**バス停7基新設**
- ・押山線2便の**ダイヤ改正**（8分早める）

3 改善のポイント

(1) 週一日路線（大桑線、河上瀬線、川入線）廃止について

【目的】

利用の少ない週一日路線を廃止し、その時間をデマンドバス運行に充てることで利便性を上げる。

- ・運行内容の見直しを行い、利用者数が少ない週一日路線（大桑線、河上瀬線、川入線）の3路線を廃止とした。
- ・3路線の廃止に際し、地元自治体へ説明に赴き、ご理解をいただいたうえで廃止決定。
- ・デマンドバスは運行時間を拡大し、かつバス停数を増設することでサービスレベルの向上を図った。
- ◇ バス停7基増設
- ◇ デマンドバス運行時間

現在	午前7時～正午 午後1時～午後5時
改正後	午前6時～午後5時

(2) 押山線のダイヤ改正について

現在、押山線の1便が基幹バス（稲武・足助線）との乗継時間が2分間しかなく、冬季期間は道路の積雪等によって乗継ぎができない可能性があるため、押山線の一部便（朝）を8分早めるダイヤ改正を行う。

	押山	→	稲武	稲武・足助線（至足助）
現在	7:23		7:48	7:50
改正後	7:15		7:40	

乗り継ぎに10分間ができる。

4 改編により期待する効果

- ・デマンドバスの運行時間の拡大及びバス停新設により、利便性の向上
- ・押山線のダイヤ改正に伴い、基幹バス（稲武足助線）の7:50便に10分間の乗継時間ができ、乗継に余裕を持つことにより、冬季期間に対応することができる。

5 その他（検討いただきたいポイントなど）






改編内容についての妥当性など

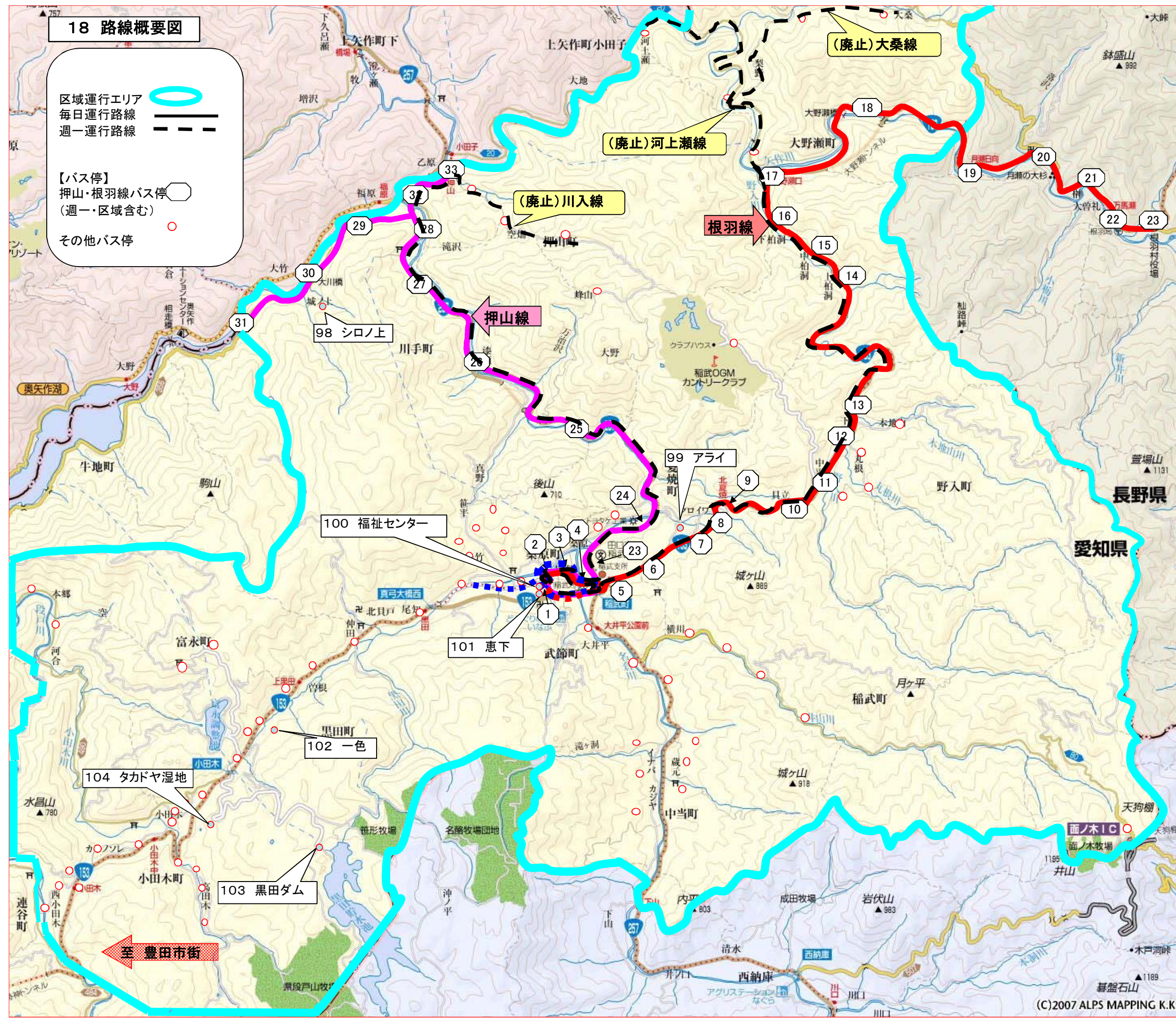
バス路線概要書

1 種 別	地域バス
2 路線名	稲武地域バス ○根羽線 ○押山線(毎日運行) ○大桑線・河上瀬線・川入線(週一回) ○区域運行
3 内 容	① 押山線… ダイヤ改正 、②大桑線・河上瀬線・川入線… 廃止 ③ 区域運行… 運行時間帯拡大、バス停新設(新設7基)
4 変更理由	稲武地域バスの利用状況に即した運行とするため
5 実施日	平成28年4月1日(金)
6 運行経路の概要	【変更前】 根羽線 : どんぐりの湯前～夏焼～野入～大野瀬口～上郷(～月瀬～根羽) 押山線 : 稲武～どんぐりの湯前～中山形～漆瀬～川手(～シシナド)～押山 大桑線 : どんぐりの湯前～稲武～野入～大野瀬口～大桑～梨野～大野瀬口～どんぐりの湯前 河上瀬線 : どんぐりの湯前～稲武～野入～大野瀬口～河上瀬～梨野～大野瀬口～どんぐりの湯前 川入線 : 稲武～どんぐりの湯前～押山～的場～上平～上川入～押山～どんぐりの湯前 区域運行 : 稲武地区全域+旭地区 田津原町 【変更後】 根羽線 : どんぐりの湯前～夏焼～野入～大野瀬口～上郷(～月瀬～根羽) 押山線 : 稲武～どんぐりの湯前～中山形～漆瀬～川手(～シシナド)～押山 区域運行 : 稲武地区全域+旭地区 田津原町
7 運行時間帯	【変更前】 根羽線・押山線 …午前6時 ～ 午後8時頃 区域運行 …午前7時～正午 午後1時～午後5時 【変更後】 根羽線・押山線 …午前6時 ～ 午後8時頃 区域運行 …午前6時 ～ 午後5時
8 運行日	○根羽線・押山線(毎日) ※8月13日～15日、12月29日～1月3日は、「土日祝日ダイヤ」で運行 ○区域運行(月曜日から金曜日)※小中学校開校日は運行 ※8月13日～15日、12月29日～1月3日は、運休
9 運行本数	○根羽線・押山線 平日:14便 土休日:6便 (11月～2月期間 平日:16便)
10 バス停数	○根羽線 23箇所 ○押山線 13箇所 ※押山線シタシロ～シシナド、国道及び県道以外はフリー乗降 ○区域運行 稲武地区内【変更前】95箇所→【変更後】102箇所 旭地区田津原町 2箇所

11 料金体系	地域バス料金体系 1乗車200円	
12 運行事業者	事業者名: 豊栄交通株式会社 稲武営業所	
	住 所: 豊田市稲武町寺下12番地6	電 話: 0565-82-3690
13 市の関与	運行負担金	
14 運行車両(席数は目安)	○根羽線・押山線 路線バス仕様: 小型バス(日野リエッセ36名乗り)2台 路線バス仕様: ワゴン車(ハイエースコンピューター13名乗り)1台 ○区域運行 ワゴン車: (ハイエース10名乗り)	
15 接続する公共交通等	鉄 道	なし
	基幹バス	・稲武・足助線(武節宮前～どんぐりの湯前)
	地域バス等	・設楽町営バス(稲武～どんぐりの湯前) ・西部コミュニティバス(根羽) ・恵那市自主運行バス
	パークアンドライド駐車場	・稲武支所(稲武) ・どんぐりの湯(どんぐりの湯前)
16 他路線との競合区間	<ul style="list-style-type: none"> ・どんぐりの湯前～水別(基幹バス 稲武・足助線) ・どんぐりの湯前～横川(設楽町営バス) ・押山西～押山(恵那市自主運行バス)上矢作線 	
17 経緯	<ul style="list-style-type: none"> ・地域住民からの要望もあり、今年度5月、10月の稲武地域生活交通利用促進委員会で協議し、押山線の2便ダイヤ改正、区域運行の運行時間の拡張及びバス停の増設を決定。 (バス停増設箇所は民地及び財産区の所有地に設置) ・大桑線、河上瀬線、川入線については、ここ数年利用者が大幅に減少し、稲武地域生活交通利用促進委員会とともに利用促進を行ってきたが、減少数が改善されないため廃止を決定。 ・地元自治区等及び関係団体には説明済み。 	

18 路線概要図

区域運行エリア 
 毎日運行路線 
 週一運行路線 
 【バス停】
 押山・根羽線バス停 
 (週一・区域含む)
 その他バス停 



根羽線	
1	どんぐりの湯前
2	武節宮前
3	武節町
4	稲武郵便局前
5	稲武
6	夏焼温泉口
7	夏焼
8	上夏焼
9	北夏焼
10	貝立
11	上野入
12	野入
13	下野入
14	上柏洞
15	柏洞
16	下柏洞
17	大野瀬口
18	上郷
19	月瀬日向
20	月瀬
21	榑
22	万馬瀬
23	根羽

押山線	
5	稲武
1	どんぐりの湯前
2	武節宮前
3	武節町
4	稲武郵便局前
23	稲武支所北
24	中山形
25	東尾
26	漆瀬
27	ヲソソリ
28	川手
29	シタシロ
30	大川橋
31	シシナド
32	押山西
33	押山

田津原地内	
90	田津原
91	田津原河合

その他稲武地内	
34	中学校前
35	笹平口
36	九沢
37	ソウザ
38	向田
39	シマソラ
40	地蔵峠
41	竹ノ腰
42	御所貝津
43	黒田
44	下黒田
45	上黒田
97	上ヶ平
46	北水別
47	水別広場
48	水別
49	高田木
50	道パタ
51	ミタ洞

その他稲武地内	
52	下貝戸
53	小田木中
54	小田木
55	常盤橋
56	西組集会所
57	山田屋
58	ヨコテ
59	小田木橋
60	シモヤ
61	モチ洗い場
62	神明神社下
63	富永集会所西
64	大井公園
65	横川
95	横川入
66	井山
67	馬野
68	カンバヤゲ
69	下中当
70	中当
71	井ノ上
72	ツヂ
73	桜ノ木
74	イナバ
75	原
76	的場
77	上平
78	上川入
79	峰山
80	稲武カントリー
81	大野瀬大橋
82	梨野
83	河上瀬
84	イヤシキ
85	大桑
86	乗越
87	丸根
88	辻屋
89	向山
93	梶畑住宅
94	山形
96	面ノ木園地
97	上ヶ平
98	シロノ上
99	アライ
100	福祉センター
101	恵下
102	一色
103	黒田ダム
104	タカドヤ湿地

変更前

稲武地域バス時刻表

●土曜・休日は*印のみ運行します。 ★11月1日から2月28日までのみ運行します。(平日のみ)
 ●○印がシシナドまで運行します。

根羽線(どんぐりの湯前(稲武)→根羽(上郷))

	どんぐりの湯前	武節宮前	武節町	稲武郵便局	稲武	夏焼温泉口	夏焼	上夏焼	北夏焼	貝立	上野入	野入	下野入	上柏洞	柏洞	下柏洞	大野瀬口	上郷	月瀬日	月瀬向	榊	万馬瀬	根羽	
					6:04	6:06	6:07	6:08	6:09	6:10	6:11	6:12	6:13	6:17	6:18	6:19	6:20	6:23						
*					6:50	6:52	6:53	6:54	6:55	6:56	6:57	6:58	6:59	7:03	7:04	7:05	7:06	7:09	7:12	7:13	7:14	7:15	7:16	
	10:18	10:19	10:19	10:20	10:20	10:22	10:23	10:24	10:25	10:26	10:27	10:28	10:29	10:33	10:34	10:35	10:36	10:39						
*	12:18	12:19	12:19	12:20	12:20	12:22	12:23	12:24	12:25	12:26	12:27	12:28	12:29	12:33	12:34	12:35	12:36	12:39	12:42	12:43	12:44	12:45	12:46	
	15:48	15:49	15:49	15:50	15:50	15:52	15:53	15:54	15:55	15:56	15:57	15:58	15:59	16:03	16:04	16:05	16:06	16:09						
★	16:40	16:41	16:49	16:50	16:50	16:52	16:53	16:54	16:55	16:56	16:57	16:58	16:59	17:03	17:04	17:05	17:06	17:09						
*	17:40	17:41	17:41	17:42	17:42	17:44	17:45	17:46	17:47	17:48	17:49	17:50	17:51	17:55	17:56	17:57	17:58	18:01	18:04	18:05	18:06	18:07	18:08	
	19:00	19:01	19:01	19:02	19:02	19:04	19:05	19:06	19:07	19:08	19:09	19:10	19:11	19:15	19:16	19:17	19:18	19:21						

根羽線(根羽(上郷)→どんぐりの湯前(稲武))

	根羽	万馬瀬	榊	月瀬	月瀬日	上郷	大野瀬口	下柏洞	柏洞	上柏洞	下野入	野入	上野入	貝立	北夏焼	上夏焼	夏焼	夏焼温泉口	稲武	稲武郵便局	武節町	武節宮前	どんぐりの湯前	
						6:26	6:29	6:30	6:31	6:32	6:36	6:37	6:38	6:39	6:40	6:41	6:42	6:43	6:45					
*	7:19	7:20	7:21	7:22	7:23	7:26	7:29	7:30	7:31	7:32	7:36	7:37	7:38	7:39	7:40	7:41	7:42	7:43	7:45	7:45	7:46	7:46	7:46	7:47
						10:42	10:45	10:46	10:47	10:48	10:52	10:53	10:54	10:55	10:56	10:57	10:58	10:59	11:01	11:01	11:02	11:02	11:03	11:03
*	12:49	12:50	12:51	12:52	12:53	12:56	12:59	13:00	13:01	13:02	13:06	13:07	13:08	13:09	13:10	13:11	13:12	13:13	13:15	13:15	13:16	13:16	13:17	13:17
						16:12	16:15	16:16	16:17	16:18	16:22	16:23	16:24	16:25	16:26	16:27	16:28	16:29	16:31	16:31	16:32	16:32	16:33	16:33
						17:12	17:15	17:16	17:17	17:18	17:22	17:23	17:24	17:25	17:26	17:27	17:28	17:29	17:31					
★	18:10	18:11	18:12	18:13	18:14	18:17	18:20	18:21	18:22	18:23	18:27	18:28	18:29	18:30	18:31	18:32	18:33	18:34	18:36	18:36	18:37	18:37	18:38	18:38
*						19:22	19:25	19:26	19:27	19:28	19:32	19:33	19:34	19:35	19:36	19:37	19:38	19:39	19:41	19:41	19:42	19:42	19:43	19:43

押山線(稲武→押山)

	稲武	どんぐりの湯前	武節宮前	武節町	郵便局前	稲武支所北	中山形	東尾	漆瀬	ヲソソリ	川手	シタシロ	大川橋	シシナド	押山西	押山	
	6:04	6:07	6:08	6:08	6:09	6:10	6:11	6:15	6:18	6:19	6:20					6:22	6:23
*	7:04	7:07	7:08	7:08	7:09	7:10	7:11	7:15	7:18	7:19	7:20					7:22	7:23
	10:16	10:19	10:20	10:20	10:21	10:22	10:23	10:27	10:30	10:31	10:32					10:34	10:35
○	12:16	12:19	12:20	12:20	12:21	12:22	12:23	12:27	12:30	12:31	12:32	12:33	12:34	12:35	12:40	12:41	
*	15:46	15:49	15:50	15:50	15:51	15:52	15:53	15:57	16:00	16:01	16:02	16:03	16:04	16:05	16:10	16:11	
★	16:38	16:41	16:42	16:42	16:43	16:44	16:45	16:49	16:52	16:53	16:54	16:55	16:56	16:57	17:02	17:03	
*	17:38	17:41	17:42	17:42	17:43	17:44	17:45	17:49	17:52	17:53	17:54				17:56	17:57	
	19:00	19:03	19:04	19:04	19:05	19:06	19:07	19:11	19:14	19:15	19:16				19:18	19:19	

フリー乗降区間。ダイヤは目安。

押山線(押山→稲武)

	押山	押山西	シシナド	大川橋	シタシロ	川手	ヲソソリ	漆瀬	東尾	中山形	稲武支所北	稲武郵便局	武節町	武節宮前	どんぐりの湯前	稲武
	6:26	6:27				6:29	6:30	6:31	6:34	6:38	6:39	6:40	6:41	6:41	6:42	6:45
○	7:23	7:24	7:29	7:30	7:31	7:32	7:33	7:34	7:37	7:41	7:42	7:43	7:44	7:44	7:45	7:48
*	10:38	10:39				10:41	10:42	10:43	10:46	10:50	10:51	10:52	10:53	10:53	10:54	10:57
	12:41	12:42				12:44	12:45	12:46	12:49	12:53	12:54	12:55	12:56	12:56	12:57	13:00
	16:11	16:12				16:14	16:15	16:16	16:19	16:23	16:24	16:25	16:26	16:26	16:27	16:30
★	17:04	17:05				17:07	17:08	17:09	17:12	17:16	17:17	17:18	17:19	17:19	17:21	17:24
*	18:00	18:01				18:03	18:04	18:05	18:08	18:12	18:13	18:14	18:15	18:15	18:16	18:19
	19:20	19:21				19:23	19:24	19:25	19:28	19:32	19:33	19:34	19:35	19:35	19:36	19:39

〔週一回路線〕

毎週火曜日 河上瀬線(どんぐりの湯前(稲武)→河上瀬→どんぐりの湯前(稲武))

	どんぐりの湯前	武節宮前	武節町	稲武郵便局前	稲武	夏焼温泉口	夏焼	上夏焼	北夏焼	貝立	上野入	野入	下野入	上柏洞	柏洞	下柏洞	大野瀬口	大野瀬大橋	梨野	河上瀬	梨野	大野瀬大橋	大野瀬口	下柏洞	柏洞	上柏洞	下野入	野入	上野入	貝立	北夏焼	上夏焼	夏焼	夏焼温泉口	稲武	稲武郵便局前	武節町	武節宮前	どんぐりの湯前
					7:45	7:47	7:48	7:49	7:50	7:51	7:52	7:53	7:54	7:58	7:59	8:00	8:01	8:02		8:14	8:23	8:27	8:28	8:29	8:30	8:31	8:35	8:36	8:37	8:38	8:39	8:40	8:41	8:42	8:44	8:44	8:45	8:45	8:46
	13:50	13:51	13:51	13:52	13:52	13:54	13:55	13:56	13:57	13:58	13:59	14:00	14:01	14:05	14:06	14:07	14:08	14:09	14:13	14:22		14:34	14:35	14:36	14:37	14:38	14:42	14:43	14:44	14:45	14:46	14:47	14:48	14:49	14:51				

毎週水曜日 川入線(どんぐりの湯前(稲武)⇔押山・川入方面)

	稲武	どんぐりの湯前	武節宮前	武節町	稲武郵便局前	稲武支所北	中山形	東尾	漆瀬	ヲソソリ	川手	押山西	押山	的場	上平	上川入	上平	的場	押山	押山西	川手	ヲソソリ	漆瀬	東尾	中山形	稲武支所北	稲武郵便局前	武節町	武節宮前	どんぐりの湯前	稲武
	8:06					8:07	8:08	8:12	8:15	8:16	8:17	8:19	8:20	8:21	8:22	8:24	8:26	8:27	8:28	8:29	8:31	8:32	8:33	8:36	8:40	8:41	8:42	8:43	8:43	8:44	8:47
	13:47	13:50	13:51	13:51	13:52	13:53	13:54	13:58	14:01	14:02	14:03	14:05	14:06	14:07	14:08	14:10	14:12	14:13	14:14	14:15	14:17	14:18	14:19	14:22	14:26	14:27					14:28

毎週金曜日 大桑線(どんぐりの湯前(稲武)→大桑→どんぐりの湯前(稲武))

	どんぐりの湯前	武節宮前	武節町	稲武郵便局前	稲武	夏焼温泉口	夏焼	上夏焼	北夏焼	貝立	上野入	野入	下野入	上柏洞	柏洞	下柏洞	大野瀬口	大野瀬大橋	梨野	イヤシキ	大桑	イヤシキ	梨野	大野瀬大橋	大野瀬口	下柏洞	柏洞	上柏洞	下野入	野入	上野入	貝立	北夏焼	上夏焼	夏焼	夏焼温泉口	稲武	稲武郵便局前	武節町	武節宮前	どんぐりの湯前
					7:42	7:44	7:45	7:46	7:47	7:48	7:49	7:50	7:51	7:55	7:56	7:57	7:58	7:59	8:03	8:11	8:12	8:15	8:23	8:27	8:28	8:29	8:30	8:31	8:35	8:36	8:37	8:38	8:39	8:40	8:41	8:42	8:44	8:44	8:45	8:45	8:46
	13:50	13:51	13:51	13:52	13:52	13:54	13:55	13:56	13:57	13:58	13:59	14:00	14:01	14:05	14:06	14:07	14:08	14:09	14:13	14:21	14:22	14:25	14:32	14:37	14:38	14:39	14:40	14:41	14:45	14:46	14:47	14:48	14:49	14:50	14:51	14:52	14:54				

〔区域運行〕

車 両:	1台対応	1台対応
運行日:	毎週 月曜日・水曜日・金曜日	毎週 月曜日～金曜日
運行時間:	午前9時～12時 午後1時～4時まで	午前7時～8時 午後3時～4時
運行区域:	稲武地域全域(旭地域田津原地区含む)	「稲武」～「井山」 午前・午後各1往復

変更後

稲武地域バス時刻表

●土曜・休日は*印のみ運行します。
 ●○印がシシナドまで運行します。

★11月1日から2月28日までのみ運行します。(平日のみ)

※ 今後地域との微調整による時刻変更あり

根羽線(どんぐりの湯前(稲武)→根羽(上郷))

	どんぐりの湯前	武節宮前	武節町	稲武郵便局	稲武	夏焼温泉口	夏焼	上夏焼	北夏焼	貝立	上野入	野入	下野入	上柏洞	柏洞	下柏洞	大野瀬口	上郷	月瀬日	月瀬	榊	万馬瀬	根羽
					6:04	6:06	6:07	6:08	6:09	6:10	6:11	6:12	6:13	6:17	6:18	6:19	6:20	6:23					
*					6:50	6:52	6:53	6:54	6:55	6:56	6:57	6:58	6:59	7:03	7:04	7:05	7:06	7:09	7:12	7:13	7:14	7:15	7:16
	10:18	10:19	10:19	10:20	10:20	10:22	10:23	10:24	10:25	10:26	10:27	10:28	10:29	10:33	10:34	10:35	10:36	10:39					
*	12:18	12:19	12:19	12:20	12:20	12:22	12:23	12:24	12:25	12:26	12:27	12:28	12:29	12:33	12:34	12:35	12:36	12:39	12:42	12:43	12:44	12:45	12:46
	15:48	15:49	15:49	15:50	15:50	15:52	15:53	15:54	15:55	15:56	15:57	15:58	15:59	16:03	16:04	16:05	16:06	16:09					
★	16:48	16:49	16:49	16:50	16:50	16:52	16:53	16:54	16:55	16:56	16:57	16:58	16:59	17:03	17:04	17:05	17:06	17:09					
*	17:40	17:41	17:41	17:42	17:42	17:44	17:45	17:46	17:47	17:48	17:49	17:50	17:51	17:55	17:56	17:57	17:58	18:01	18:04	18:05	18:06	18:07	18:08
	19:15	19:16	19:16	19:17	19:17	19:19	19:20	19:21	19:22	19:23	19:24	19:25	19:26	19:30	19:31	19:32	19:33	19:36					

根羽線(根羽(上郷)→どんぐりの湯前(稲武))

	根羽	万馬瀬	榊	月瀬	月瀬日	上郷	大野瀬口	下柏洞	柏洞	上柏洞	下野入	野入	上野入	貝立	北夏焼	上夏焼	夏焼	夏焼温泉口	稲武	稲武郵便局	武節町	武節宮前	どんぐりの湯前	
						6:26	6:29	6:30	6:31	6:32	6:36	6:37	6:38	6:39	6:40	6:41	6:42	6:43	6:45					
*	7:19	7:20	7:21	7:22	7:23	7:26	7:29	7:30	7:31	7:32	7:36	7:37	7:38	7:39	7:40	7:41	7:42	7:43	7:45	7:45	7:46	7:46	7:47	
						10:42	10:45	10:46	10:47	10:48	10:52	10:53	10:54	10:55	10:56	10:57	10:58	10:59	11:01	11:01	11:02	11:02	11:03	
*	12:49	12:50	12:51	12:52	12:53	12:56	12:59	13:00	13:01	13:02	13:06	13:07	13:08	13:09	13:10	13:11	13:12	13:13	13:15	13:15	13:16	13:16	13:17	
						16:12	16:15	16:16	16:17	16:18	16:22	16:23	16:24	16:25	16:26	16:27	16:28	16:29	16:31	16:31	16:32	16:32	16:33	
★						17:12	17:15	17:16	17:17	17:18	17:22	17:23	17:24	17:25	17:26	17:27	17:28	17:29	17:31					
*	18:10	18:11	18:12	18:13	18:14	18:17	18:20	18:21	18:22	18:23	18:27	18:28	18:29	18:30	18:31	18:32	18:33	18:34	18:36	18:36	18:37	18:37	18:38	
						19:37	19:40	19:41	19:42	19:43	19:47	19:48	19:49	19:50	19:51	19:52	19:53	19:54	19:56	19:56	19:57	19:57	19:58	

押山線(稲武→押山)

	稲武	どんぐりの湯前	武節宮前	武節町	郵便局前	稲武支所北	中山形	東尾	漆瀬	ヲラソリ	川手	シタシロ	大川橋	シシナド	押山西	押山
	6:04	6:07	6:08	6:08	6:09	6:10	6:11	6:15	6:18	6:19	6:20				6:22	6:23
*	6:56	6:59	7:00	7:00	7:01	7:02	7:03	7:07	7:10	7:11	7:12				7:14	7:15
	10:16	10:19	10:20	10:20	10:21	10:22	10:23	10:27	10:30	10:31	10:32				10:34	10:35
○	12:16	12:19	12:20	12:20	12:21	12:22	12:23	12:27	12:30	12:31	12:32	12:33	12:34	12:35	12:40	12:41
	15:46	15:49	15:50	15:50	15:51	15:52	15:53	15:57	16:00	16:01	16:02	16:03	16:04	16:05	16:10	16:11
★	16:38	16:41	16:42	16:42	16:43	16:44	16:45	16:49	16:52	16:53	16:54	16:55	16:56	16:57	17:02	17:03
*	17:38	17:41	17:42	17:42	17:43	17:44	17:45	17:49	17:52	17:53	17:54				17:56	17:57
	19:15	19:18	19:19	19:19	19:20	19:21	19:22	19:26	19:29	19:30	22:40				19:33	19:34

フリー乗降区間。ダイヤは目安。

ダイヤ変更

押山線(押山→稲武)

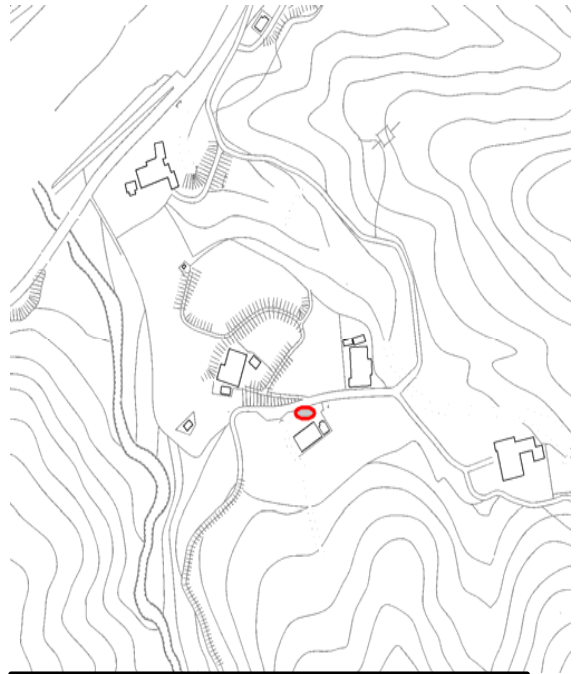
	押山	押山西	シシナド	大川橋	シタシロ	川手	ヲラソリ	漆瀬	東尾	中山形	稲武支所北	稲武郵便局	武節町	武節宮前	どんぐりの湯前	稲武
	6:26	6:27				6:29	6:30	6:31	6:34	6:38	6:39	6:40	6:41	6:41	6:42	6:45
○	7:15	7:16	7:21	7:22	7:23	7:24	7:25	7:26	7:29	7:33	7:34	7:35	7:36	7:36	7:37	7:40
	10:38	10:39				10:41	10:42	10:43	10:46	10:50	10:51	10:52	10:53	10:53	10:54	10:57
*	12:41	12:42				12:44	12:45	12:46	12:49	12:53	12:54	12:55	12:56	12:56	12:57	13:00
	16:11	16:12				16:14	16:15	16:16	16:19	16:23	16:24	16:25	16:26	16:26	16:27	16:30
★	17:04	17:05				17:07	17:08	17:09	17:12	17:16	17:17	17:18	17:19	17:19	17:21	17:24
*	18:00	18:01				18:03	18:04	18:05	18:12	18:13	18:14	18:15	18:15	18:15	18:16	18:19
	19:35	19:36				19:38	19:39	19:40	19:43	19:47	19:48	19:49	19:50	19:50	19:51	19:54

【区域運行】

車 両:	1台対応	
運 行 日:	毎週 月曜日・水曜日・金曜日	毎週 月曜日～金曜日
運 行 時 間:	午前8時～午後5時まで	午前6時～8時 午後3時～5時
運 行 区 域:	稲武地域全域(旭地域・津原地区含む)	「稲武～河上瀬～下柏洞～横川入～稲武支所北」、「稲武～横川入～河上瀬」 各1回

20 バス停新設 位置図 (拡大図)

<新設>98 (仮) シロノ上



<新設>99 (仮) アライ



<新設>100 (仮) 福祉センター



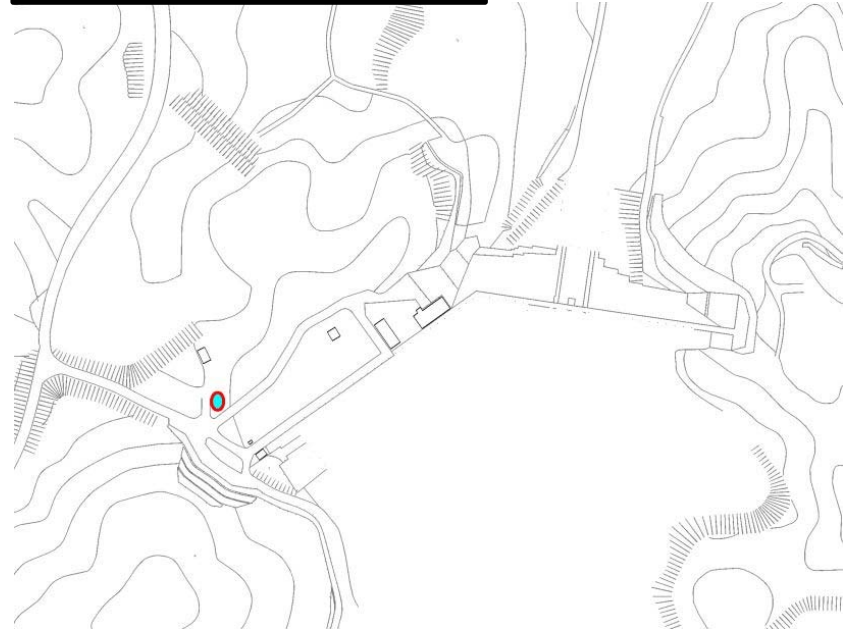
<新設>101 (仮) 恵下



<新設>102 (仮) 一色



<新設>103 (仮) 黒田ダム



<新設>104 (仮) タカドヤ湿地

