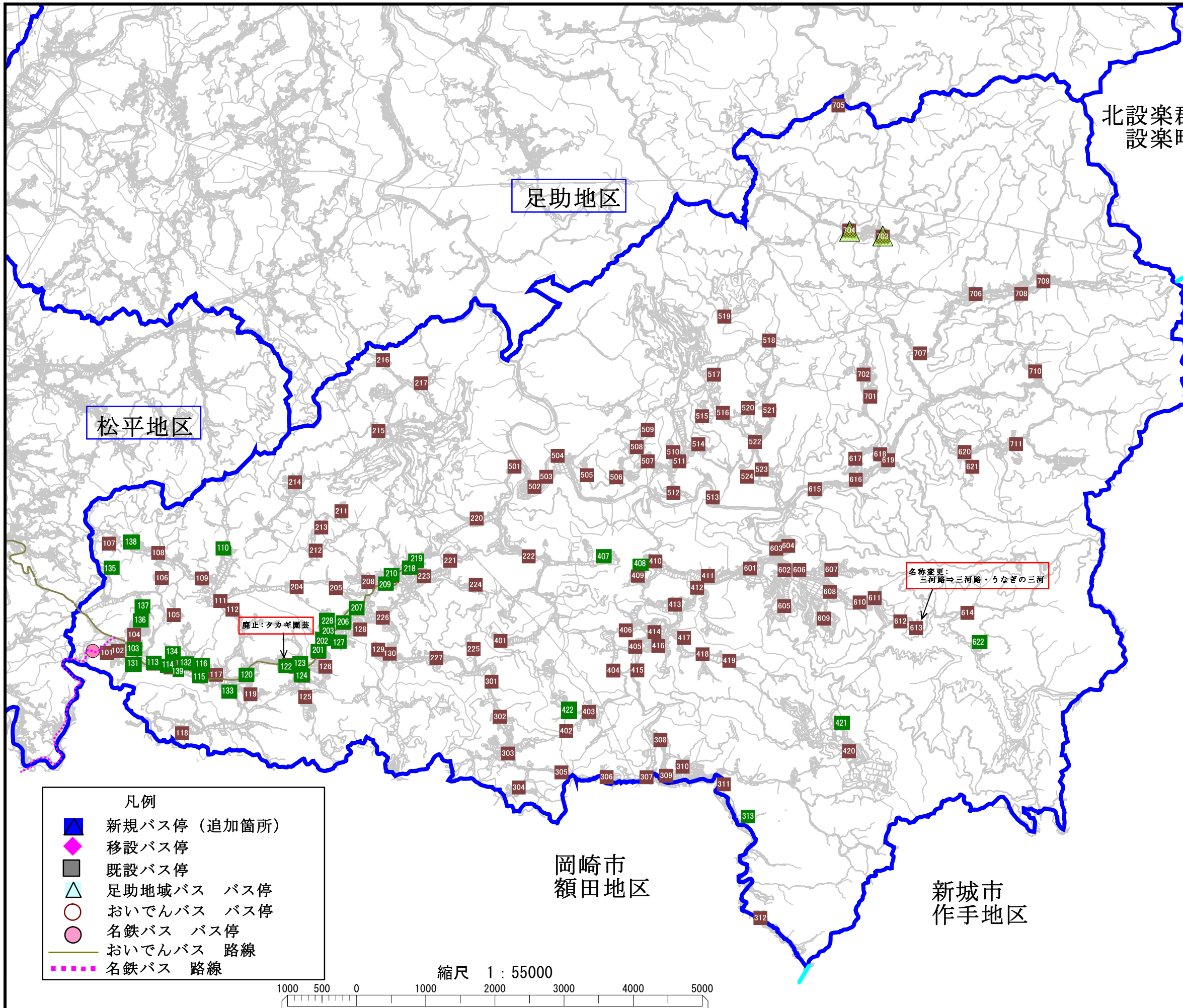


## バス路線概要書

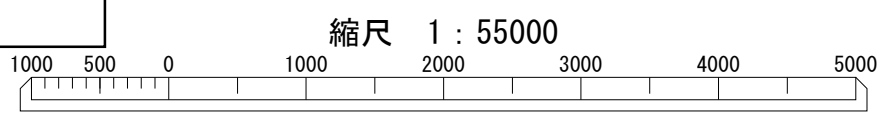
1 種 別	地域バス	
2 路 線 名	下山地域バス（しもやまバス）	
3 内 容	バス停の名称変更・廃止	
4 変 更 理 由	協力事業所からの申し出と、利用状況に即した運行とするため。	
5 変 更 日	平成28年4月1日（金）	
6 運 行 形 態 の 概 要	<ul style="list-style-type: none"> <li>・ 運行区域—豊田市下山地区（旧下山村地区内114.18k㎡）</li> <li>・ 運行方法—電話予約によるエリアデマンド方式バス運行 決まった運行経路及び時刻表がなく、予約があった場合にのみ運行する方式。バス停での乗降</li> </ul>	
7 運 行 時 間 帯	午前6時 ～ 午後8時	
8 運 行 日	平日毎日（祝日および12月29日から1月3日は運休）	
9 バス 停 数	（変更前）160か所 （変更後）159か所（名称変更1か所、廃止1か所）	
10 料 金 体 系	地域バス料金体系 1乗車 200円	
11 運 行 事 業 者	事業者名：株式会社西三交通	
	住所：豊田市羽布町金山29番地	電話：0565-90-3424
12 市 の 関 与	運行負担金	
13 運 行 車 両	10人乗りワゴン車（乗客用座席数：9） 2台	

14 接 続 す る 公 共 交 通 等	鉄 道：なし
	おいでんバス：下山・豊田線（大沼、下山支所、切二木ほか） 名鉄バス：大沼線（大沼、下山支所、切二木ほか）
	地域バス等：足助地域バス Fコース（梨野上・梨野下）
	パークアンドライド駐車場：下山支所
15 他 路 線 と の 競 合 区 間	おいでんバス：下山・豊田線（切二木～大沼） 名鉄バス：大沼線（下山口～大沼）
16 変 更 ま で の 経 緯	<ul style="list-style-type: none"> <li>・ 事業所からの要望があり、しもやま地域バス利用促進協議会で協議し、バス停の名称変更及び廃止を決定。</li> </ul> <p>※事業所には、事業所協力として毎年年間1万円以上のバス回数券を購入してもらうことの覚書を締結し、収入率増加に繋げている。</p>

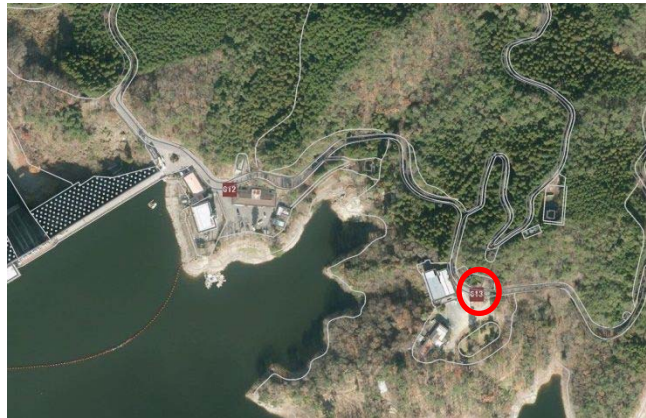
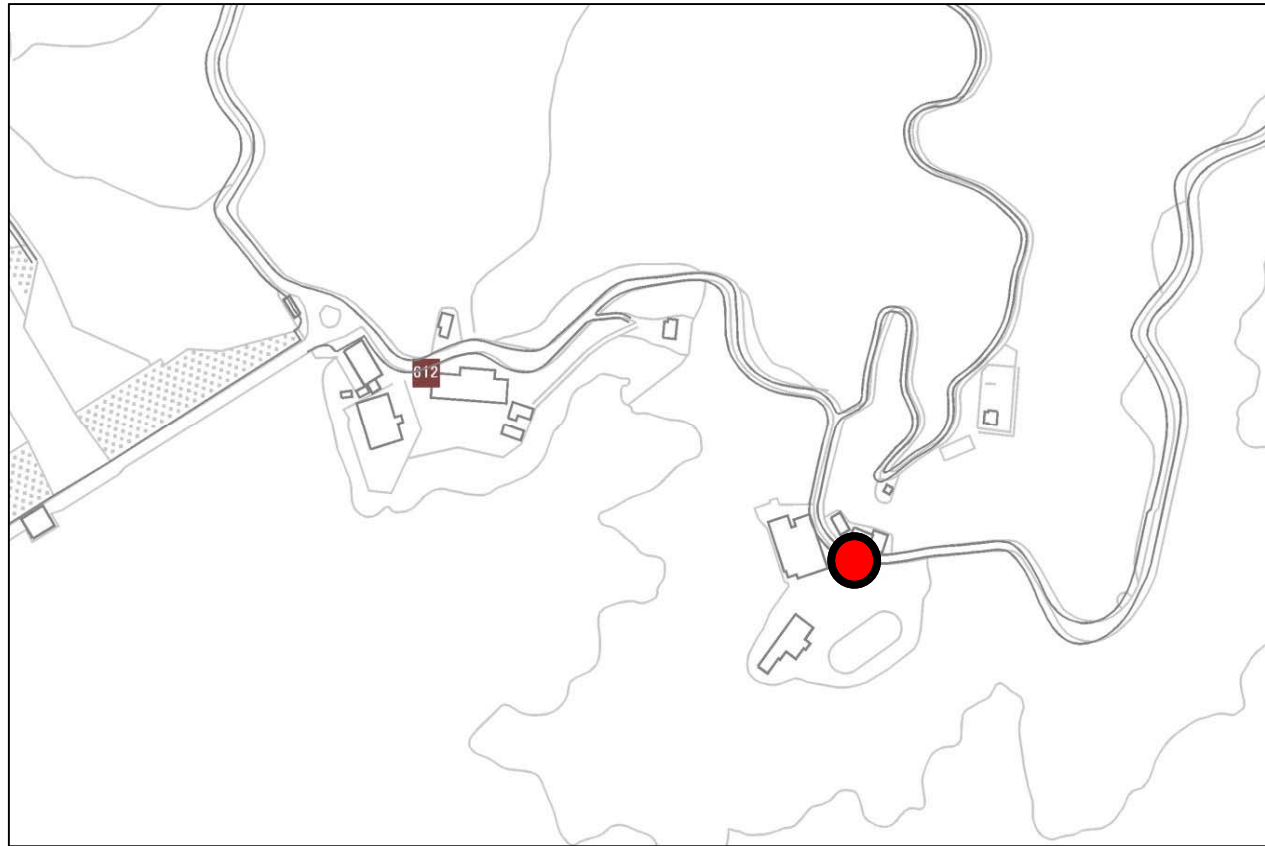
# 17 路線概要図



番号	バス停名	番号	バス停名
101	日影下	403	小松野宮下
102	日影上	404	和合岩倉
103	切二木バス停前	405	和合北山
104	西ノ入団地集会所前	406	和合石ノ塔
105	新桜平団地口	407	日折西
106	岩波美団地口	408	神楽笹ヶ田和
107	うぐいす団地口	409	まどいの丘
108	花三集会所前	410	神楽中切
109	花沢芦原	411	ライスセンター前
110	花沢2組集会所	412	神楽新井
111	花沢東松本	413	神楽茨島
112	花沢柳本	414	和合集会所
113	花沢ハマイバ	415	和合才ノ神
114	花沢柵口	416	和合日影
115	花五コミュニティ前	417	和合袖沢
116	花沢団地西	418	和合酒屋
117	花沢団地東	419	和合山口
118	蕪木集会所	420	パイロット
119	下山田代西上団地	421	下山パークパーク
120	花山学校下	422	小松野団地前
123	壱利岐	501	平瀬築瀬
124	嶋集会所前	502	平瀬頹の家
125	長照寺前	503	平瀬ヤナ
126	市場頹の家	504	田平沢成瀬
127	下山田代入	505	お茶工場前
128	田折	506	高福寺
129	田折折地洞	507	澤井商店前
130	川合業務店前	508	田平沢森越
131	美容室ソレイユ	509	田平沢日隠
132	ヘアサロンかんのう	510	立岩社端
133	花山小学校	511	広域農道辻
134	秀柵屋	512	立岩杓子沢
135	妙楽寺休み茶屋	513	立岩ヒジガミ
136	西ノ入団地	514	立岩峰洞
137	柳ヶ入団地	515	東大林上半
138	花沢島下	516	東大林西洞
139	デイリー花沢店	517	東大林花ノ木
201	萩野齒科	518	東大林大田
202	Aコープ下山店	519	三河高原キャンプ村
203	下山クリニック	520	東大林岩本
204	大沼乗越	521	東大林桑原
205	大沼広畑	522	東大林集会所前
206	下山の里	523	東大林本入
207	サークルK下山	524	東大林浪松
208	下山中学校下	601	大桑
209	下山交流館	602	巴ヶ丘小学校
210	高橋医院	603	東部こども園
211	大洞団地	604	光照寺下
212	大沼芦ヶ入	605	羽布小松沢
213	さつき台団地	606	山遊里
214	大沼名牛	607	羽布大日掛
215	大沼切山	608	羽布集会所
216	大沼大伏	609	羽布大石
217	大沼右工門殿	610	かじか苑
218	大沼	611	香恋の館
219	近藤商店	612	三河湖観光センター
220	梶集会所	613	三河路・うなぎの三河
221	大沼住宅	614	腰掛山荘
222	大畑集会所	615	野原西畑
223	大沼鳥屋	616	野原集会所前
224	大沼蔵廻	617	野原上ヶ井
225	大沼苅安	618	野原田中
226	大沼1組集会所	619	野原田中口
227	大沼セツ石	620	野原吉平
228	オンリーワン	621	野原辰ノ本
301	蘭下海道	622	やまびこ
302	蘭大下	701	高野柳
303	蘭集会所	702	高野前田
304	蘭新田	703	梨野上
305	茶房あららぎ	704	梨野下
306	黒坂柱縄手	705	梨野田ノ尻
307	黒坂沼	706	阿蔵下
308	黒坂下田	707	保殿
309	黒坂集会所	708	阿蔵中
310	黒坂羽根坂	709	阿蔵上
311	黒坂大空	710	宇連野本郷
312	黒坂下切	711	宇連野方形
313	黒坂大空南	712	下山の森
401	小松野由ヶ入	713	阿蔵石原
402	小松野向田		



<名称変更>三河路 ⇒ 三河路・うなぎの三河



<廃止>タカギ園芸

