

## バス路線概要書

1 種 別	地域バス	
2 路 線 名	水源東バス	
3 内 容	バス停設置 (2基)、ダイヤ改正	
4 変更理由	(バス停追加) とよたおいでんバス「豊田東環状線」大見1丁目バス停が設置されることに伴い、水源東バスとの結節点とするため	
5 変 更 予 定 日	平成28年4月1日(金)	
6 運行経路の概要	門立～渡合町5丁目～フォレスタヒルズ～平山公園 ～トヨタ記念病院～メグリア豊南店～大見町7丁目～大見町1丁目西 ～大見町6丁目～大見町1丁目東～室町5丁目～吉田整形外科～御立	
7 運行距離(1片)	22.1km	
8 運行時間帯	午前8時～午後4時 台	
9 運 行 日	運行日限定 (月・火・水・木・金・土・日)	
10 運行本数	平日：6便(月・水のみ)	土休日：なし
11 バス停数	変更前 26箇所	
	変更後 28箇所(設置2基)	
12 料金体系	地域バス運行日限定(1乗車100円：運賃変更なし)	
13 運行事業者	事業者名：株式会社 西三交通	
	住 所：愛知県豊田市羽布町金山29番地	電 話：0565-90-3424
14 市の関与	運行負担金	

15 運行車両	10人乗りジャンボタクシー(運転手1名含む)：1台	
16 接続する公共交通等	鉄 道	なし
	基幹バス	<ul style="list-style-type: none"> <li>・名鉄バス 豊田東市内線&lt;古瀬間町経由&gt;、九久平線(御立)</li> <li>・名鉄バス 豊田市内線(トヨタ記念病院、平山)</li> <li>・名鉄バス 岡崎足助線(門立)</li> <li>・とよたおいでんバス 豊田東環状線(トヨタ記念病院、平山、大見町1丁目)</li> <li>・とよたおいでんバス 土橋・トヨタ記念病院線(トヨタ記念病院、平山)</li> <li>・とよたおいでんバス 下山・豊田線(御立)</li> </ul>
	地域バス等	<ul style="list-style-type: none"> <li>・地域バス 松平ともえ号(岩倉西区民会館・フォレスタヒルズ)</li> </ul>
	パークアンドライド駐車場	なし
17 他路線との競合区間	<ul style="list-style-type: none"> <li>・前山町5～トヨタ記念病院(名鉄バス 豊田市内線)</li> </ul>	
18 変更までの経緯	<ul style="list-style-type: none"> <li>・水源東バス運営協議会において、利用促進のため「大見町1丁目」のバス停設置を検討し、地域住民の意見を確認したうえで設置を決定。</li> <li>・「大見町1丁目」のバス停設置については、運行業者及び警察と事前調整済み。</li> <li>・バス停追加に伴うダイヤ改正については、運行業者及び地元住民等の意見を確認したうえで調整。現行ダイヤから、着発時間や新設バス停前後のバス停でのダイヤ変更は生じない。</li> </ul>	

19 路線概要図



追加バス停

15 大見町1丁目西 (仮)

19 大見町1丁目東 (仮)

番号	バス停名
1	門立
2	渡合町5丁目
3	渡合町2丁目
4	渡合町3丁目
5	フォレスタヒルズ
6	岩倉西区民会館
7	上室広場
8	水源橋北
9	室町6丁目
10	平山公園
11	トヨタ記念病院
12	メグリア豊南店
13	平山
14	平山5丁目
15	大見町1丁目西
16	大見町2丁目
17	大見町6丁目
18	大見町7丁目
19	大見町1丁目東
20	室町5丁目
21	下野見児童館
22	室町2丁目
23	室町1丁目
24	野見山
25	野見児童館
26	おぎ原内科
27	吉田整形外科
28	御立



1 現行

■上り■ 門立→平山→御立

番号	バス停名	1便	3便	5便
1	門立	8:04	10:44	14:14
2	渡合町5丁目	8:08	10:47	14:17
3	渡合町2丁目	8:09	10:48	14:18
4	渡合町3丁目	8:10	10:49	14:19
5	フォレスタヒルズ	8:14	10:53	14:23
6	岩倉西区民会館	8:17	10:56	14:26
7	上室広場	8:19	10:58	14:28
8	水源橋北	8:20	10:59	14:29
9	室町6丁目	8:21	11:00	14:30
10	平山公園	8:25	11:03	14:33
11	トヨタ記念病院	8:30	11:07	14:37
12	メグリア豊南店		11:12	14:42
13	平山	8:35	11:15	14:45
14	平山5丁目	8:38	11:18	14:48
15	大見町2丁目	8:44	11:24	14:54
16	大見町6丁目	8:46	11:26	14:56
17	大見町7丁目	8:48	11:27	14:57
18	室町5丁目	8:50	11:30	15:00
19	下野見児童館	8:52	11:32	15:02
20	室町2丁目	8:53	11:33	15:03
21	室町1丁目	8:54	11:34	15:04
22	野見山	8:58	11:38	15:08
23	野見児童館	9:01	11:41	15:11
24	おぎ原内科	9:02	11:42	15:12
25	吉田整形外科	9:03	11:43	15:13
26	御立	9:04	11:44	15:14

■下り■ 御立→平山→門立

番号	バス停名	2便	4便	6便
26	御立	9:20	13:00	15:20
25	吉田整形外科	9:21	13:01	15:21
24	おぎ原内科	9:22	13:02	15:22
23	野見児童館	9:23	13:03	15:23
22	野見山	9:26	13:06	15:26
21	室町1丁目	9:30	13:10	15:30
20	室町2丁目	9:31	13:11	15:31
19	下野見児童館	9:32	13:12	15:32
18	室町5丁目	9:34	13:14	15:34
15	大見町2丁目	9:37	13:17	15:37
16	大見町6丁目	9:39	13:19	15:39
17	大見町7丁目	9:40	13:20	15:40
10	平山公園	9:46	13:26	15:46
11	トヨタ記念病院	9:50	13:30	15:50
12	メグリア豊南店	9:55	13:35	15:55
13	平山	9:58	13:38	15:58
14	平山町5丁目	10:01	13:41	16:01
9	室町6丁目	10:04	13:44	16:04
8	水源橋北	10:05	13:45	16:05
7	上室広場	10:06	13:46	16:06
6	岩倉西区民会館	10:08	13:48	16:08
5	フォレスタヒルズ	10:11	13:51	16:11
4	渡合町2丁目	10:15	13:55	16:15
3	渡合町3丁目	10:16	13:56	16:16
2	渡合町5丁目	10:17	13:57	16:17
1	門立	10:20	14:00	16:20



2 改編後(案)

■上り■ 門立→平山→御立

番号	バス停名	1便	3便	5便
1	門立	8:04	10:44	14:14
2	渡合町5丁目	8:08	10:47	14:17
3	渡合町2丁目	8:09	10:48	14:18
4	渡合町3丁目	8:10	10:49	14:19
5	フォレスタヒルズ	8:14	10:53	14:23
6	岩倉西区民会館	8:17	10:56	14:26
7	上室広場	8:19	10:58	14:28
8	水源橋北	8:20	10:59	14:29
9	室町6丁目	8:21	11:00	14:30
10	平山公園	8:25	11:03	14:33
11	トヨタ記念病院	8:30	11:07	14:37
12	メグリア豊南店		11:12	14:42
13	平山	8:35	11:15	14:45
14	平山5丁目	8:38	11:18	14:48
15	大見町1丁目西	8:43	11:23	14:53
16	大見町2丁目	8:44	11:24	14:54
17	大見町6丁目	8:46	11:26	14:56
18	大見町7丁目	8:48	11:27	14:57
19	大見町1丁目東	8:49	11:28	14:58
20	室町5丁目	8:50	11:30	15:00
21	下野見児童館	8:52	11:32	15:02
22	室町2丁目	8:53	11:33	15:03
23	室町1丁目	8:54	11:34	15:04
24	野見山	8:58	11:38	15:08
25	野見児童館	9:01	11:41	15:11
26	おぎ原内科	9:02	11:42	15:12
27	吉田整形外科	9:03	11:43	15:13
28	御立	9:04	11:44	15:14

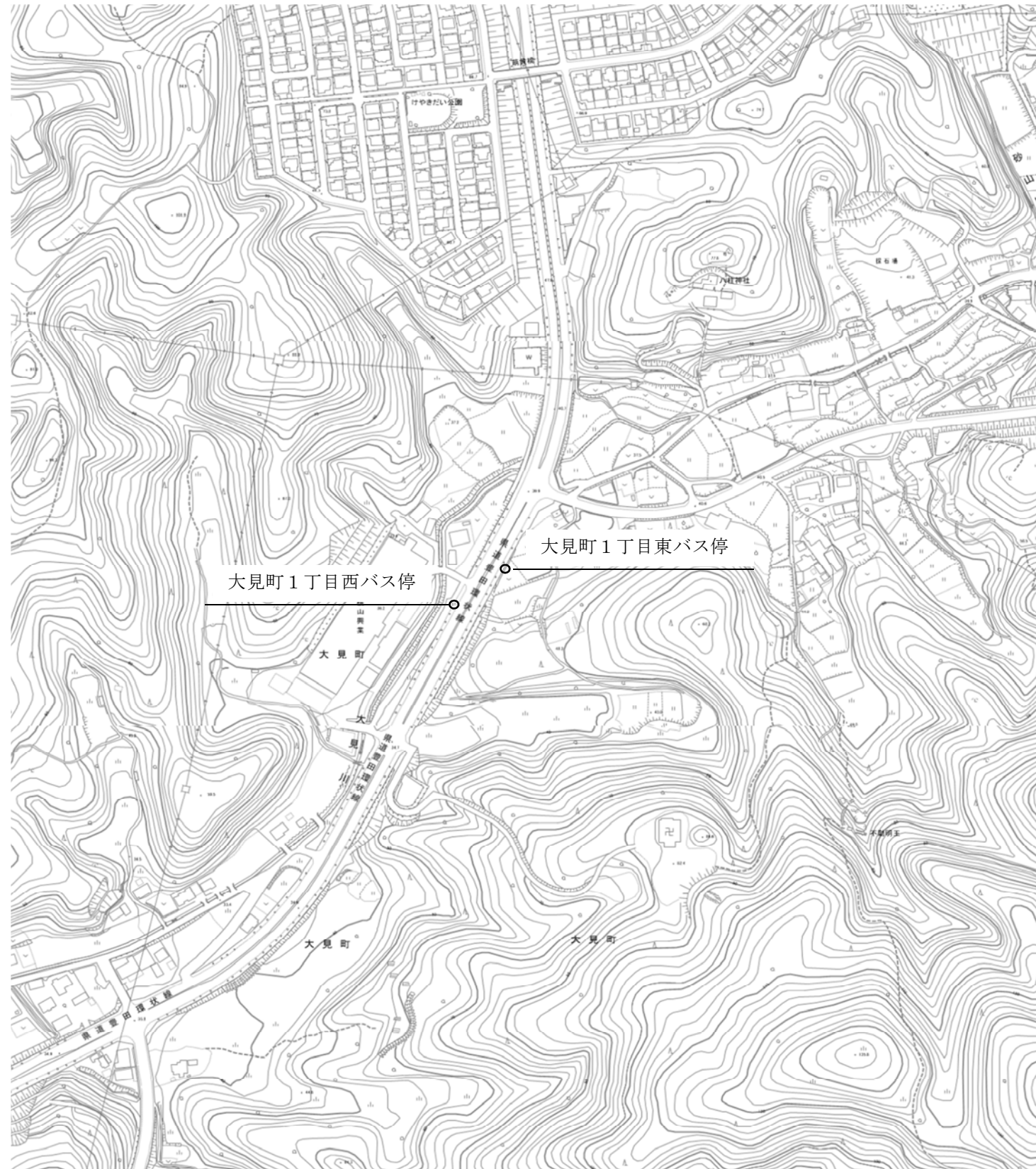
■下り■ 御立→平山→門立

番号	バス停名	2便	4便	6便
28	御立	9:20	13:00	15:20
27	吉田整形外科	9:21	13:01	15:21
26	おぎ原内科	9:22	13:02	15:22
25	野見児童館	9:23	13:03	15:23
24	野見山	9:26	13:06	15:26
23	室町1丁目	9:30	13:10	15:30
22	室町2丁目	9:31	13:11	15:31
21	下野見児童館	9:32	13:12	15:32
20	室町5丁目	9:34	13:14	15:34
15	大見町1丁目西	9:36	13:16	15:36
16	大見町2丁目	9:37	13:17	15:37
17	大見町6丁目	9:39	13:19	15:39
18	大見町7丁目	9:40	13:20	15:40
19	大見町1丁目東	9:41	13:21	15:41
10	平山公園	9:46	13:26	15:46
11	トヨタ記念病院	9:50	13:30	15:50
12	メグリア豊南店	9:55	13:35	15:55
13	平山	9:58	13:38	15:58
14	平山町5丁目	10:01	13:41	16:01
9	室町6丁目	10:04	13:44	16:04
8	水源橋北	10:05	13:45	16:05
7	上室広場	10:06	13:46	16:06
6	岩倉西区民会館	10:08	13:48	16:08
5	フォレスタヒルズ	10:11	13:51	16:11
4	渡合町2丁目	10:15	13:55	16:15
3	渡合町3丁目	10:16	13:56	16:16
2	渡合町5丁目	10:17	13:57	16:17
1	門立	10:20	14:00	16:20

着発時間や新設バス停前後のバス停でのダイヤ変更は生じない。

2.1 位置図

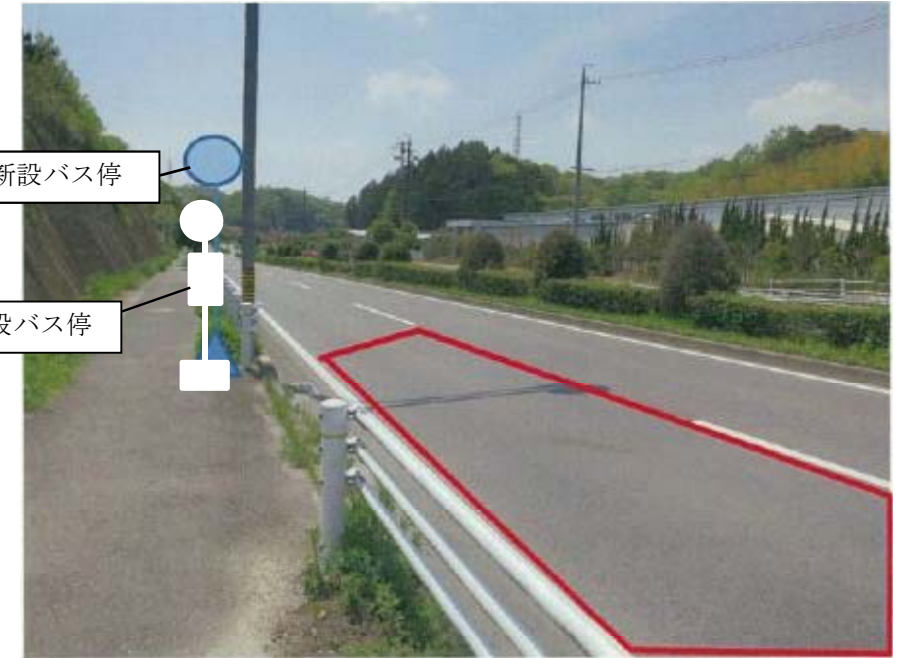
大見町1丁目131付近



大見町1丁目西バス停（仮）

豊田おいでんバス新設バス停

水源東バス新設バス停



大見町1丁目東バス停（仮）

豊田おいでんバス新設バス停

水源東バス新設バス停

