

物品売払費積算書

次のとおり積算する。

売払い物品	小型乗用自動車等売払い 数量:5台
引渡場所	豊田市小坂本町ほか地内
引渡期限	令和8年3月13日

単価契約区分	非該当
消費税率	10%

※上段は変更前積算、下段は変更後積算を表示

	名称	規格等	数量	数量 単位	積算単価	積算金額	積算摘要	前回 数量	数量 単位	前回金額
1	小型乗用自動車（トヨタ・JAPAN TAXI）	豊田500ふ38-92	1	台						
2	小型乗用自動車（トヨタ・JAPAN TAXI）	豊田500ふ38-93	1	台						
3	普通特種自動車（トヨタ・ランドクルーザー）	三河800す19-77	1	台						
4	小型貨物自動車（トヨタ・プロボックス）	豊田400さ17-63	1	台						
5	小型貨物自動車（トヨタ・プロボックス）	豊田400さ73-85	1	台						

# 小型乗用自動車等売払い仕様書

## 1 売払い車両の車種、型式等

別表 1 及び別添自動車検査証のとおり

## 2 車両の引渡し場所

豊田市小坂本町 5 丁目地内（図 1 を参照のこと） 3 台

豊田市役所立体駐車場 4 F 2 台

## 3 売払い車両の事前確認

車両の事前確認を希望する者は、豊田市総務部庶務課にその旨を申し出ること。

## 4 売払いの条件

- （１）売払い車両は、すべて現状での引渡しとする。
- （２）契約者は、引渡期限までに代金を豊田市に支払うものとする。また、代金の支払いにあたっては、豊田市が発行する納入済通知書（納付書）を用いること。
- （３）契約者は代金支払後に、金融機関によって領収印が押された納入済通知書（納付書）兼領収書を豊田市に提示すること。
- （４）豊田市は、代金が納入されたことを確認した後、売払い車両を契約者に引き渡すものとする。
- （５）売払い車両の引渡し日については、契約締結後に豊田市と契約者において協議して決定するものとする。
- （６）売払い車両の引渡し後の運搬については、契約者の責任で行い、運搬に係る費用（保険等を含む。）は、契約者が負担するものとする。また、引渡しの際は、周辺の住宅や交通に十分に配慮して実施すること。
- （７）契約者は、全ての売払い車両について、車両を引き受けた後 15 日以内に以下のいずれかの手続を行うこと。また、これらの手続に係る費用は契約者が負担すること。
  - ア 永久抹消登録又は解体返納
  - イ 一時抹消登録又は自動車検査証返納届
  - ウ 移転登録
  - エ 輸出抹消仮登録
- （８）契約者は、前号に掲げる手続を行ったときは、当該手続が行われたことを証する書類の写しを速やかに豊田市に提出すること。
- （９）契約者は、売払い車両を第三者に譲渡し、又は契約者自らが使用する場合は、当該車両が豊田市の所有物であることを示すもの（市名表記、市章の塗装等）を契約者の責任において取り除き、作業前及び作業後の写真を豊田市へ提出すること。また、そ

の場合において、豊田市が契約した自動車損害賠償責任保険が有効であるときは、あらかじめ、当該保険の解約又は名義変更の手続を行うこと。なお、これらの作業及び手続に係る費用は、契約者が負担すること。

(10) 契約者は売払い車両の引渡し後に、いかなる理由（当該車両に隠れた契約不適合があったことの発見を含む。）があっても、以下に掲げる行為はできないものとする。

ア 豊田市に対し、代金の返還を求めること。

イ 豊田市に対し、損害賠償を請求すること。

ウ 本契約を破棄すること。

別表1

No.	登録番号	型式	車種名	車両 種別	車両 用途	登録年月日	車検満了日	走行距離 (km)	主な装備	特記事項	市名 表記	色
1	豊田500ふ38-92	6AA-NTP10	JAPAN TAXI	小型	乗用	2020/5/20	2025/5/19	5,800	ナビ、ETC	※運転手・助手席と後部座席との間に飛沫感染防止用ビニールシートあり	有	黒
2	豊田500ふ38-93	6AA-NTP10	JAPAN TAXI	小型	乗用	2020/5/20	2025/5/19	3,600	ナビ、ETC	※運転手・助手席と後部座席との間に飛沫感染防止用ビニールシートあり	有	黒
3	三河800す19-77	GH-UZJ100W	ランドクルーザー	普通	特種	2003/6/12	2025/6/11	44,200		※回転灯装着履歴あり ※パトロール車用ラッピングあり	有	白
4	豊田400さ17-63	CBE-NCP50V	プロボックス	小型	貨物	2007/6/28	2025/6/27	49,100			有	白
5	豊田400さ73-85	DBE-NCP50V	プロボックス	小型	貨物	2011/5/9	2025/5/8	24,200			無	白

※走行距離は最新の自動車検査証に記載されている数値であるため、実際の走行距離と差異がある場合があります。

車両の引渡し場所  
住所：小坂本町5丁目

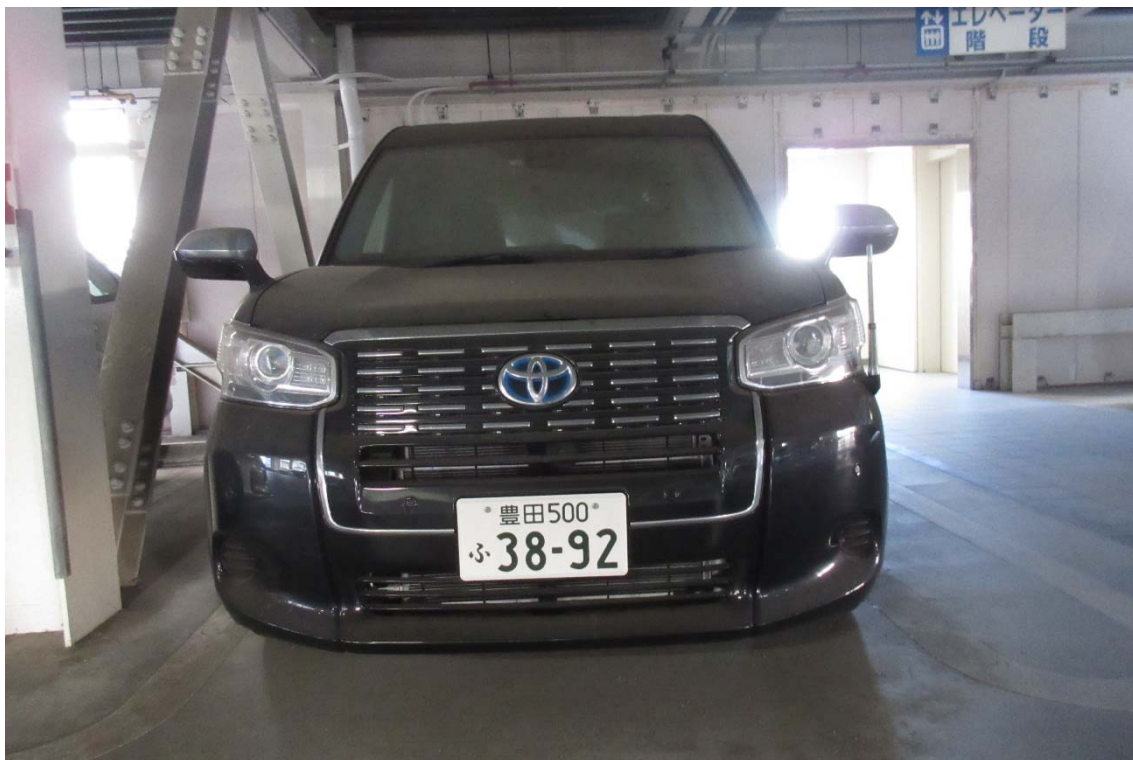
車両の引渡し場所  
豊田市役所立体駐車場4F

豊田市役所  
豊田市役所東庁舎  
豊田加茂総合庁舎  
神田公園  
神田町  
初陣  
市役所  
市場  
34.2  
34.7  
34.8  
34.9  
35.0  
35.1  
35.2  
35.3  
35.4  
35.5  
35.6  
35.7  
35.8  
35.9  
36.0  
36.1  
36.2  
36.3  
36.4  
36.5  
36.6  
36.7  
36.8  
36.9  
37.0  
37.1  
37.2  
37.3  
37.4  
37.5  
37.6  
37.7  
37.8  
37.9  
38.0  
38.1  
38.2  
38.3  
38.4  
38.5  
38.6  
38.7  
38.8  
38.9  
39.0  
39.1  
39.2  
39.3  
39.4  
39.5  
39.6  
39.7  
39.8  
39.9  
40.0  
40.1  
40.2  
40.3  
40.4  
40.5  
40.6  
40.7  
40.8  
40.9  
41.0  
41.1  
41.2  
41.3  
41.4  
41.5  
41.6  
41.7  
41.8  
41.9  
42.0  
42.1  
42.2  
42.3  
42.4  
42.5  
42.6  
42.7  
42.8  
42.9  
43.0  
43.1  
43.2  
43.3  
43.4  
43.5  
43.6  
43.7  
43.8  
43.9  
44.0  
44.1  
44.2  
44.3  
44.4  
44.5  
44.6  
44.7  
44.8  
44.9  
45.0  
45.1  
45.2  
45.3  
45.4  
45.5  
45.6  
45.7  
45.8  
45.9  
46.0  
46.1  
46.2  
46.3  
46.4  
46.5  
46.6  
46.7  
46.8  
46.9  
47.0  
47.1  
47.2  
47.3  
47.4  
47.5  
47.6  
47.7  
47.8  
47.9  
48.0  
48.1  
48.2  
48.3  
48.4  
48.5  
48.6  
48.7  
48.8  
48.9  
49.0  
49.1  
49.2  
49.3  
49.4  
49.5  
49.6  
49.7  
49.8  
49.9  
50.0  
50.1  
50.2  
50.3  
50.4  
50.5  
50.6  
50.7  
50.8  
50.9  
51.0  
51.1  
51.2  
51.3  
51.4  
51.5  
51.6  
51.7  
51.8  
51.9  
52.0  
52.1  
52.2  
52.3  
52.4  
52.5  
52.6  
52.7  
52.8  
52.9  
53.0  
53.1  
53.2  
53.3  
53.4  
53.5  
53.6  
53.7  
53.8  
53.9  
54.0  
54.1  
54.2  
54.3  
54.4  
54.5  
54.6  
54.7  
54.8  
54.9  
55.0  
55.1  
55.2  
55.3  
55.4  
55.5  
55.6  
55.7  
55.8  
55.9  
56.0  
56.1  
56.2  
56.3  
56.4  
56.5  
56.6  
56.7  
56.8  
56.9  
57.0  
57.1  
57.2  
57.3  
57.4  
57.5  
57.6  
57.7  
57.8  
57.9  
58.0  
58.1  
58.2  
58.3  
58.4  
58.5  
58.6  
58.7  
58.8  
58.9  
59.0  
59.1  
59.2  
59.3  
59.4  
59.5  
59.6  
59.7  
59.8  
59.9  
60.0  
60.1  
60.2  
60.3  
60.4  
60.5  
60.6  
60.7  
60.8  
60.9  
61.0  
61.1  
61.2  
61.3  
61.4  
61.5  
61.6  
61.7  
61.8  
61.9  
62.0  
62.1  
62.2  
62.3  
62.4  
62.5  
62.6  
62.7  
62.8  
62.9  
63.0  
63.1  
63.2  
63.3  
63.4  
63.5  
63.6  
63.7  
63.8  
63.9  
64.0  
64.1  
64.2  
64.3  
64.4  
64.5  
64.6  
64.7  
64.8  
64.9  
65.0  
65.1  
65.2  
65.3  
65.4  
65.5  
65.6  
65.7  
65.8  
65.9  
66.0  
66.1  
66.2  
66.3  
66.4  
66.5  
66.6  
66.7  
66.8  
66.9  
67.0  
67.1  
67.2  
67.3  
67.4  
67.5  
67.6  
67.7  
67.8  
67.9  
68.0  
68.1  
68.2  
68.3  
68.4  
68.5  
68.6  
68.7  
68.8  
68.9  
69.0  
69.1  
69.2  
69.3  
69.4  
69.5  
69.6  
69.7  
69.8  
69.9  
70.0  
70.1  
70.2  
70.3  
70.4  
70.5  
70.6  
70.7  
70.8  
70.9  
71.0  
71.1  
71.2  
71.3  
71.4  
71.5  
71.6  
71.7  
71.8  
71.9  
72.0  
72.1  
72.2  
72.3  
72.4  
72.5  
72.6  
72.7  
72.8  
72.9  
73.0  
73.1  
73.2  
73.3  
73.4  
73.5  
73.6  
73.7  
73.8  
73.9  
74.0  
74.1  
74.2  
74.3  
74.4  
74.5  
74.6  
74.7  
74.8  
74.9  
75.0  
75.1  
75.2  
75.3  
75.4  
75.5  
75.6  
75.7  
75.8  
75.9  
76.0  
76.1  
76.2  
76.3  
76.4  
76.5  
76.6  
76.7  
76.8  
76.9  
77.0  
77.1  
77.2  
77.3  
77.4  
77.5  
77.6  
77.7  
77.8  
77.9  
78.0  
78.1  
78.2  
78.3  
78.4  
78.5  
78.6  
78.7  
78.8  
78.9  
79.0  
79.1  
79.2  
79.3  
79.4  
79.5  
79.6  
79.7  
79.8  
79.9  
80.0  
80.1  
80.2  
80.3  
80.4  
80.5  
80.6  
80.7  
80.8  
80.9  
81.0  
81.1  
81.2  
81.3  
81.4  
81.5  
81.6  
81.7  
81.8  
81.9  
82.0  
82.1  
82.2  
82.3  
82.4  
82.5  
82.6  
82.7  
82.8  
82.9  
83.0  
83.1  
83.2  
83.3  
83.4  
83.5  
83.6  
83.7  
83.8  
83.9  
84.0  
84.1  
84.2  
84.3  
84.4  
84.5  
84.6  
84.7  
84.8  
84.9  
85.0  
85.1  
85.2  
85.3  
85.4  
85.5  
85.6  
85.7  
85.8  
85.9  
86.0  
86.1  
86.2  
86.3  
86.4  
86.5  
86.6  
86.7  
86.8  
86.9  
87.0  
87.1  
87.2  
87.3  
87.4  
87.5  
87.6  
87.7  
87.8  
87.9  
88.0  
88.1  
88.2  
88.3  
88.4  
88.5  
88.6  
88.7  
88.8  
88.9  
89.0  
89.1  
89.2  
89.3  
89.4  
89.5  
89.6  
89.7  
89.8  
89.9  
90.0  
90.1  
90.2  
90.3  
90.4  
90.5  
90.6  
90.7  
90.8  
90.9  
91.0  
91.1  
91.2  
91.3  
91.4  
91.5  
91.6  
91.7  
91.8  
91.9  
92.0  
92.1  
92.2  
92.3  
92.4  
92.5  
92.6  
92.7  
92.8  
92.9  
93.0  
93.1  
93.2  
93.3  
93.4  
93.5  
93.6  
93.7  
93.8  
93.9  
94.0  
94.1  
94.2  
94.3  
94.4  
94.5  
94.6  
94.7  
94.8  
94.9  
95.0  
95.1  
95.2  
95.3  
95.4  
95.5  
95.6  
95.7  
95.8  
95.9  
96.0  
96.1  
96.2  
96.3  
96.4  
96.5  
96.6  
96.7  
96.8  
96.9  
97

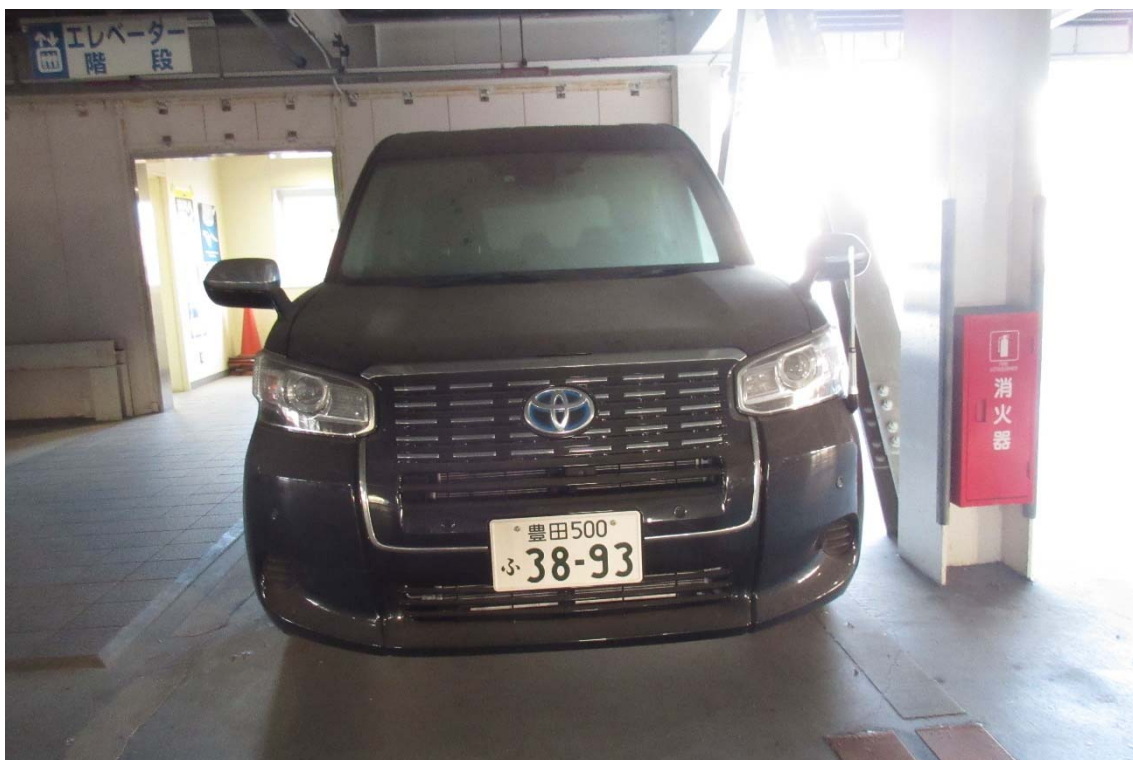
車両の引渡し場所  
豊田市役所立体駐車場 4 F

豊田市役所 (南庁舎)

豊田 500 ふ 3892 JAPAN TAXI



豊田 500 ふ 3893 JAPAN TAXI





三河 800 す 1977 ランドクルーザー



豊田 400 さ 1763 プロボックス



豊田 400 さ 7385 プロボックス





A

感染症多発

JPN TAXI.

記録年月日 令和 5年 4月 21日

## 自動車検査証記録事項

511230423082

1. 基本情報											
自動車登録番号又は車両番号		豊田 500 ふ 3892									
車台番号		NTP10-0021485									
登録年月日/交付年月日		令和 2年 5月 20日		初度登録年月		令和 2年 5月		有効期間の満了する日		令和 7年 5月 19日	
2. 所有者・使用者情報											
所有者の氏名又は名称		豊田市									
所有者の住所		愛知県豊田市西町3丁目60 [23510 0462]									
使用者の氏名又は名称		***									
使用者の住所		***									
使用の本拠の位置		***									
3. 車両詳細情報											
車名		トヨタ [194]									
型式		6AA-NTP10				原動機の型式		1NZ-2LM			
自動車の種別		小型		用途 乗用		自家用・事業用の別		自家用			
車体の形状		箱型 [001]				乗車定員		5人		最大積載量 - kg	
車両重量		1410 kg		車両総重量		1685 kg		長さ		440 cm	
前後軸重		790 kg		前後軸重		- kg		後後軸重		620 kg	
燃料の種類		LPG				型式指定番号		19558		類別区分番号 0004	
4. 備考											
<p>[名古屋], 継続検査, [OSS] 自動車重量税額 ¥15,000 本則税率適用 [31年度税制] 令和2年5月20日 新規登録 50%減税措置済 み 令和12年度燃費基準90%達成車 令和2年度燃費基準130%達成車 [走行距離計表示値] 5,800 km (令和5年4月21日) ハイブリッド車 平成28年騒音規制車, 騒音カテゴリ M1A1A 近接排気騒音値 67 dB, 測定回転数 2,375 rpm (旧基準適用時測定回転数 2,500 rpm) マフラー加速騒音規制適用車 [受検種別] 指定整備車 [検査時の点検整備実施状況] 点検整備記録簿記載あり [受検形態] 指定整備工場 [整備工場コード] 51-08306 以下余白</p>											

## 【注意事項】

記録事項はシステム登録時点の情報となります

車両ID T9465VM7221406



## 自動車検査証

令和 5年 4月 21日

愛知運輸支局長

511230423082

自動車登録番号又は車両番号		初年度登録年月	自動車の種別	用途	自家用・事業用の別	型式指定番号	類別区分番号
豊田 500 ふ 3892		令和 2年 5月	小型	乗用	自家用	19558	0004
車 名			車 体 の 形 状				
トヨタ			箱型				
原 告 番 号			燃 料 の 種 別		総排気量又は定格出力		
NTP10-0021485			L P G		1.49 $\text{km}^3$		
型 式		原 動 機 の 型 式		前駆軸重	前駆軸距	後駆軸重	後駆軸距
6AA-NTP10		1NZ-2LM		790 $\text{kg}$	$\text{kg}$	$\text{kg}$	620 $\text{kg}$
乗車定員	最大積載量	車両重量	車両総重量	長さ	幅	高さ	
5人	- $\text{kg}$	1410 $\text{kg}$	1685 $\text{kg}$	440 $\text{cm}$	169 $\text{cm}$	175 $\text{cm}$	
使用 者 の 氏 名 又 は 名 称							
豊田市							
備 考							
ハイブリッド車, 平成28年騒音M1A1A 67dB 2,375rpm (旧) 2,500rpm, マフラー加速適用車							
T9465VM7221406				国土交通省			



裏面もご覧ください。  
この裏面には電子部品（ICチップ）を  
内蔵したICタグがありますので、大切に  
使用・保管してください。

8702





# [A券] 預託証明書 (リサイクル券)

&lt;&lt;車両欄&gt;&gt;

リサイクル券番号	0412-3498-0979
車台番号	NTP10-0021488
車名	トヨタ

公益財団法人  
自動車リサイクル促進センター

2020年 5月20日 発行  
事務処理番号：004-14701383<1S>



&lt;&lt;料金欄&gt;&gt;

シュレッダーダスト料金	¥7,090
エアバッグ類料金	¥1,930
フロン類料金	¥1,650
情報管理料金	¥130
預託金額合計	¥10,800

※本券（A券）は車両欄記載の車台番号の車両にのみ有効です。  
※料金欄で「\*\*\*\*\*」と表示されている項目はリサイクル料金が預託されていない装備です。使用済自動車引渡時に装備がある場合はリサイクル料金の追加預託が必要です。

&lt;使用済自動車引渡時、引取業者切離し&gt;

## [B券] 使用済自動車引取証明書

引取日： 年 月 日

リサイクル券番号 (移動報告番号)	0412-3498-0979
車台番号	NTP10-0021488
車名	トヨタ
預託金額	¥10,800 (消費税込み)

&lt;引渡者&gt;

氏名・名称

&lt;引取業者&gt;

登録番号

氏名・名称

印

事業所名称

所在地

TEL.

※本券（B券）は使用済自動車の再資源化等に関する法律第9条の規定により、使用済自動車を引取った際に同法第80条の規定に基づき当該使用済自動車の引取りを求めた者に交付する書面となります。

&lt;受領証（C券）利用時切離し&gt;

## [C券] 資金管理料金受領証

リサイクル券番号	0412-3498-0979
車台番号	NTP10-0021488
車名	トヨタ

受領金額

¥290

(消費税込み)

公益財団法人  
自動車リサイクル促進センター

2020年 5月20日 発行  
事務処理番号：004-14701383<1S>

感染予防対策

JPN TAXI

A

記録年月日 令和 5 年 4 月 24 日

## 自動車検査証記録事項

511230428193

1. 基本情報													
自動車登録番号又は車両番号			豊田 500 ふ 3893										
車台番号		NTP10-0021488											
登録年月日/交付年月日		令和 2 年 5 月 20 日		初度登録年月		令和 2 年 5 月		有効期間の満了する日		令和 7 年 5 月 19 日			
2. 所有者・使用者情報													
所有者の氏名又は名称		豊田市											
所有者の住所		愛知県豊田市西町3丁目60 [23510 0462]											
使用者の氏名又は名称		***											
使用者の住所		***											
使用の本拠の位置		***											
3. 車両詳細情報													
車名		トヨタ [194]											
型式		6AA-NTP10					原動機の型式		1NZ-2LM				
自動車の種別		小型		用途		乗用		自家用・事業用の別		自家用			
車体の形状		箱型 [001]					乗車定員		5人		最大積載量 - kg		
車両重量		1410 kg		車両総重量		1685 kg		長さ		440 cm		幅 169 cm 高さ 175 cm	
前軸重		790 kg		前後軸重		- kg		後軸重		620 kg		総排気量又は定格出力 1.49 kW	
燃料の種類		LPG					型式指定番号		19558		類別区分番号 0004		
備考													
<p>[名古屋], 継続検査, [OSS] 自動車重量税額 ¥15,000 本則税率適用 [31年度税制] 令和2年5月20日 新規登録 50%減税措置済み 令和12年度燃費基準90%達成車 令和2年度燃費基準130%達成車 [走行距離計表示値] 3,600 km (令和5年4月24日) ハイブリッド車 平成28年騒音規制車, 騒音カテゴリ M1A1A 近接排気騒音値 67 dB, 測定回転数 2,375 rpm (旧基準適用時測定回転数 2,500 rpm) マフラー加速騒音規制適用車 [受検種別] 指定整備車 [検査時の点検整備実施状況] 点検整備記録簿記載あり [受検形態] 指定整備工場 [整備工場コード] 51-08306 以下余白</p>													

## 【注意事項】

記録事項はシステム登録時点の情報となります

車両ID T9465VK2368151





## 自動車検査証

令和 5年 4月 24日

愛知運輸支局長

511230428193

自動車登録番号又は車両番号		初度登録年月	自動車の種別	用途	自家用・事業用の別	型式指定番号	類別区分番号
豊田 500 ふ 3893		令和 2年 5月	小型	乗用	自家用	19558	0004
車 名			車 体 の 形 状				
トヨタ			箱型				
車 台 番 号			燃料の種類		総排気量又は定格出力		
NTP10-0021488			L P G		1.49 <sup>kg</sup>		
型 式		原 動 機 の 型 式		前駆軸重	前後軸重	後前軸重	後後軸重
6AA-NTP10		1NZ-2LM		790 <sup>kg</sup>			620 <sup>kg</sup>
乗車定員	最大積載量	車両重量	車両総重量	長さ	幅	高さ	
5 人		1410 <sup>kg</sup>	1685 <sup>kg</sup>	440 <sup>cm</sup>	169 <sup>cm</sup>	175 <sup>cm</sup>	
使用 者 の 氏 名 又 は 名 称							
豊田市							
備 考							
ハイブリッド車、平成28年騒音M1A1A 67dB 2,375rpm (旧) 2,500rpm、マフラー加速適用車							



T9465VK2368151

国土交通省

9355

裏面もご覧ください。  
この裏面には電子部品（ICチップ）を  
内蔵したICタグがありますので、大切に  
使用・保管してください。





# [A券] 預託証明書 (リサイクル券)

## <<車両欄>>

リサイクル券番号	0412-3493-2843
車台番号	NTP10-0021485
車名	トヨタ

公益財団法人  
自動車リサイクル促進センター

2020年 5月20日 発行  
事務処理番号：004-14701383<1S>



## <<料金欄>>

シュレッダーダスト料金	¥7,090
エアバッグ類料金	¥1,930
フロン類料金	¥1,650
情報管理料金	¥130
預託金額合計	¥10,800

※本券（A券）は車両欄記載の車台番号の車両にのみ有効です。  
※料金欄で「\*\*\*\*\*」と表示されている項目はリサイクル料金が預託されていない装備です。使用済自動車引渡時に装備がある場合はリサイクル料金の追加預託が必要です。

----- <使用済自動車引渡時、引取業者切離し> -----

# [B券] 使用済自動車引取証明書

引取日： 年 月 日

リサイクル券番号 (移動報告番号)	0412-3493-2843
車台番号	NTP10-0021485
車名	トヨタ
預託金額	¥10,800 (消費税込み)

## <引渡者>

氏名・名称

## <引取業者>

登録番号

氏名・名称

印

事業所名称

所在地

TEL.

※本券（B券）は使用済自動車の再資源化等に関する法律第9条の規定により、使用済自動車を引取った際に同法第80条の規定に基づき当該使用済自動車の引取りを求めた者に交付する書面となります。

----- <受領証（C券）利用時切離し> -----

# [C券] 資金管理料金受領証

リサイクル券番号	0412-3493-2843
車台番号	NTP10-0021485
車名	トヨタ

受領金額

¥290

(消費税込み)

公益財団法人  
自動車リサイクル促進センター

2020年 5月20日 発行  
事務処理番号：004-14701383<1S>

A

記録年月日 令和 5 年 5 月 16 日

## 自動車検査証記録事項

512230169216

1. 基本情報														
自動車登録番号又は車両番号		三河 800 す 1977												
車台番号		UZJ1000144703												
登録年月日/交付年月日		平成 15 年 6 月 12 日			初度登録年月		平成 15 年 6 月		有効期間の満了する日		令和 7 年 6 月 11 日			
2. 所有者・使用者情報														
所有者の氏名又は名称		豊田市												
所有者の住所		愛知県豊田市西町3丁目60 [23510 0462]												
使用者の氏名又は名称		***												
使用者の住所		***												
使用の本拠の位置		***												
3. 車両詳細情報														
車名		トヨタ [194]												
型式		GH-UZJ100W					原動機の型式		2UZ					
自動車の種別		普通			用途		特種		自家用・事業用の別		自家用			
車体の形状		公共応急作業車 [570]					乗車定員		5人		最大積載量 - kg			
車両重量		2310 kg		車両総重量		2585 kg		長さ		489 cm		幅 194 cm 高さ 227 cm		
前前軸重		1230 kg		前後軸重 - kg		後前軸重 - kg		後後軸重		1080 kg		総排気量又は定格出力 4.66 kW L		
燃料の種類		ガソリン					型式指定番号				類別区分番号			
4. 備考														
<p>[西三河], 継続検査 自動車重量税額 ¥37,800 使用車種規制 (NOx・PM) 対象外特種自動車。 [走行距離計表示値] 44,200 km (令和5年5月16日) [旧走行距離計表示値] 42,400 km (令和3年5月14日) この自動車は、使用者の事業により特種用途に該当 [受検種別] 指定整備車 [検査時の点検整備実施状況] 点検整備記録簿記載あり [受検形態] 指定整備工場 [整備工場コード] 51-06695 以下余白</p>														

## 【注意事項】

記録事項はシステム登録時点の情報となります

車両ID T9466KJ8857360





## 自動車検査証

令和 5年 5月 16日

愛知運輸支局長

512230169216

自動車登録番号又は車両番号	初度登録年月	自動車の種別	用途	自家用・事業用の別	型式指定番号	類別区分番号
三河 800 す 1977	平成15年 6月	普通	特種	自家用		
車 名		車 体 の 形 状				
トヨタ		公共応急作業車				
車 台 番 号		燃料の種別		総排気量又は定格出力		
UZJ1000144703		ガソリン		4.66 <sup>1)</sup>		
型 式	原 動 機 の 型 式	前駆軸重	前駆軸重	後駆軸重	後後軸重	
GH-UZJ100W	2UZ	1230 <sub>kg</sub>			1080 <sub>kg</sub>	
乗車定員	最大積載量	車両重量	車両総重量	長さ	幅	高さ
5 <sub>人</sub>	- <sub>kg</sub>	2310 <sub>kg</sub>	2585 <sub>kg</sub>	489 <sub>cm</sub>	194 <sub>cm</sub>	227 <sub>cm</sub>
豊田市						
備 考						
NOx・PM対象外、特種用途（使用者限定）						
    						

T9466KJ8857360

国土交通省

3246

この裏面には電子部品（ICチップ）を  
内蔵したICタグがありますので、大切に  
使用・保管してください。

裏面もご覧ください。



# **[A券] 預託証明書 (リサイクル券)**

&lt;&lt;車両欄&gt;&gt;

リサイクル券番号	0402-1188-3304
車台番号	UZJ1000144703
車名	トヨタ

財団法人  
自動車リサイクル促進センター

2005年 6月 1日発行  
事務処理番号: 1-104128100708<4>



&lt;&lt;料金欄&gt;&gt;

シュレッダーダスト料金	¥8,650
エアバッグ類料金	¥2,250
フロン類料金	¥2,050
情報管理料金	¥130
預託金額合計	¥13,080

※本券 (A券) は車両欄記載の車台番号の車両にのみ有効です。  
※料金欄で「\*\*\*\*\*」と表示されている項目はリサイクル料金が預託されていない装備です。使用済自動車引渡時に装備がある場合はリサイクル料金の追加預託が必要です。

&lt;使用済自動車引渡時、引取業者切離し&gt;

## [B券] 使用済自動車引取証明書

引取日: 年 月 日

リサイクル券番号 (移動報告番号)	0402-1188-3304
車台番号	UZJ1000144703
車名	トヨタ
預託金額	¥13,080 (消費税込み)

&lt;引渡者&gt;

氏名・名称

&lt;引取業者&gt;

登録番号

氏名・名称

事業所名称

所在地

TEL.

※本券 (B券) は使用済自動車の再資源化等に関する法律第9条の規定により、使用済自動車を引取った際に同法第80条の規定に基づき当該使用済自動車の引取りを求めた者に交付する書面となります。

&lt;受領証 (C券) 利用時切離し&gt;

## [C券] 資金管理料金受領証

リサイクル券番号	0402-1188-3304
車台番号	UZJ1000144703
車名	トヨタ

受領金額

¥480

(消費税込み)

財団法人  
自動車リサイクル促進センター

2005年 6月 1日発行  
事務処理番号: 1-104128100708<4>

A

記録年月日 令和 6 年 4 月 16 日

## 自動車検査証記録事項

512230147713

1. 基本情報											
自動車登録番号又は車両番号		豊田 400 さ 7385									
車台番号		NCP50-0115871									
登録年月日／交付年月日		平成 23 年 5 月 9 日		初度登録年月		平成 23 年 5 月		有効期間の満了する日		令和 7 年 5 月 8 日	
2. 所有者・使用者情報											
所有者の氏名又は名称		豊田市									
所有者の住所		愛知県豊田市西町3丁目60 [23510 0462]									
使用者の氏名又は名称		公益財団法人 豊田市文化振興財団									
使用者の住所		愛知県豊田市小坂町12丁目100 [23510 0500]									
使用の本拠の位置		***									
3. 車両詳細情報											
車名		トヨタ [194]									
型式		DBE-NCP50V				原動機の型式		2NZ			
自動車の種別		小型		用途		貨物		自家用・事業用の別		自家用	
車体の形状		バン [021]				乗車定員		2[5]人		最大積載量 400[250] kg	
車両重量		1040 kg		車両総重量		1550[1565] kg		長さ		419 cm	
前軸重		620 kg		前後軸重		- kg		後軸重		420 kg	
燃料の種類		ガソリン				型式指定番号		16516		類別区分番号 0011	
4. 備考											
<p>[西三河]，継続検査，[OSS] 自動車重量税額 ¥8,200 令和4年度エネルギー消費効率（JC08モード燃費値）算定未了 令和4年度エネルギー消費効率（WLTCモード燃費値）算定未了 平成27年度エネルギー消費効率算定未了 平成22年度燃費基準15%向上達成車 使用車種規制（NOx・PM）適合。この自動車の使用の本拠はNOx・PM対策地域内です。 [走行距離計表示値] 24,200 km（令和6年4月16日） [旧走行距離計表示値] 22,600 km（令和5年4月21日） 平成11年騒音規制車，近接排気騒音規制値 97 dB マフラー加速騒音規制適用車 [受検種別] 指定整備車 [検査時の点検整備実施状況] 点検整備記録簿記載あり [受検形態] 指定整備工場 [整備工場コード] 51-00153 以下余白</p>											

## 【注意事項】

記録事項はシステム登録時点の情報となります

車両ID T9465KY1178424





## 自動車検査証

令和 5年 4月 21日

愛知運輸支局長

512230147713

自動車登録番号又は車検番号		初度登録年月	自動車の種別	用途	自家用・事業用の別	型式指定番号	類別区分番号
豊田 400 さ 7385		平成23年 5月	小型	貨物	自家用	16516	0011
車 名			車 体 の 形 状				
トヨタ			バン				
車 台 番 号			燃 料 の 種 類		燃 料 量 又 は 定 格 出力		
NCP50-0115871			ガソリン		1.29 kW		
型 式		原 動 機 の 型 式		前 前 軸 重	前 後 軸 重	後 前 軸 重	後 後 軸 重
DBE-NCP50V		2NZ		620 kg	kg	kg	420 kg
乗車定員	最大積載量	車両重量	車両総重量	長さ	幅	高さ	
2 [ 5 ] 人	400 [ 250 ] kg	1040 kg	1550 [ 1565 ] kg	419 cm	169 cm	152 cm	
使 用 者 の 氏 名 又 は 名 称							
公益財団法人 豊田市文化振興財団							
備 考							
NOx・PM適合, 平成11年騒音97dB, マフラー加 速適用車							
T9465KY1178424				国土交通省			

裏面もご覧ください。  
この裏面には電子部品（ICチップ）を  
内蔵したICタグがありますので、大切に  
使用・保管してください。



8789





# **[A券] 預託証明書 (リサイクル券)**

＜＜車両欄＞＞

リサイクル券番号	0410-9712-6172
車台番号	NCP50-0115871
車名	トヨタ

公益財団法人  
自動車リサイクル促進センター

2011年 5月 9日 発行  
事務処理番号：004-3470298 <1>



＜＜料金欄＞＞

シュレッダーダスト料金	¥4,010
エアバッグ類料金	¥2,050
フロン類料金	¥1,950
情報管理料金	¥230
預託金額合計	¥8,240

※本券（A券）は車両欄記載の車台番号の車両にのみ有効です。  
※料金欄で「\*\*\*\*\*」と表示されている項目はリサイクル料金が預託されていない装備です。使用済自動車引渡時に装備がある場合はリサイクル料金の追加預託が必要です。

----- <使用済自動車引渡時、引取業者切離し> -----

## **[B券] 使用済自動車引取証明書**

引取日： 年 月 日

リサイクル券番号 (移動報告番号)	0410-9712-6172
車台番号	NCP50-0115871
車名	トヨタ
預託金額	¥8,240 (消費税込み)

＜引渡者＞  
氏名・名称

＜引取業者＞  
登録番号

氏名・名称

印

事業所名称

所在地  
TEL

※本券（B券）は使用済自動車の再資源化等に関する法律第9条の規定により、使用済自動車を引取った際に同法第80条の規定に基づき当該使用済自動車の引取りを求めた者に交付する書面となります。

----- <受領証（C券）利用時切離し> -----

## **[C券] 資金管理料金受領証**

リサイクル券番号	0410-9712-6172
車台番号	NCP50-0115871
車名	トヨタ

受領金額

¥380  
(消費税込み)

公益財団法人  
自動車リサイクル促進センター

2011年 5月 9日 発行  
事務処理番号：004-3470298 <1>

A

記録年月日 令和 6年 6月 11日

## 自動車検査証記録事項

511230606131

1. 基本情報									
自動車登録番号又は車両番号 豊田 400 さ 1763									
車台番号		NCP50-0073159							
登録年月日/交付年月日		平成 19年 6月 28日		初度登録年月		平成 19年 6月		有効期間の満了する日 令和 7年 6月 27日	
2. 所有者・使用者情報									
所有者の氏名又は名称		豊田市							
所有者の住所		愛知県豊田市西町3丁目60 [23510 0462]							
使用者の氏名又は名称		公益財団法人 豊田市体育協会							
使用者の住所		愛知県豊田市八幡町1丁目20 [23510 0409]							
使用の本拠の位置		***							
3. 車両詳細情報									
車名		トヨタ [194]							
型式		CBE-NCP50V				原動機の型式 2NZ			
自動車の種別		小型		用途 貨物		自家用・事業用の別 自家用			
車体の形状		バン [021]				乗車定員 2[5]人		最大積載量 400[250]kg	
車両重量		1040kg		車両総重量 1550[1565]kg		長さ 419cm		幅 169cm 高さ 152cm	
前軸重		620kg		前後軸重 -kg		後軸重 -kg		総排気量又は定格出力 420kg 1.29kW	
燃料の種類		ガソリン				型式指定番号 12137		類別区分番号 0014	
4. 備考									
<p>[名古屋], 継続検査, [OSS] 自動車重量税額 ¥8,200 平成27年度エネルギー消費効率算定未了 平成22年度燃費基準15%向上達成車 使用車種規制 (NOx・PM) 適合。この自動車の使用の本拠はNOx・PM対策地域内です。 [走行距離計表示値] 49,100km (令和6年6月11日) [旧走行距離計表示値] 47,900km (令和5年6月23日) 平成11年騒音規制車, 近接排気騒音規制値 97dB [受検種別] 指定整備車 [検査時の点検整備実施状況] 点検整備記録簿記載あり [受検形態] 指定整備工場 [整備工場コード] 51-02801 以下余白</p>									

## 【注意事項】

記録事項はシステム登録時点の情報となります

車両ID T9467SQ6254563





## 自動車検査証

令和 5年 6月 23日

愛知運輸支局長

511230606131

自動車登録番号又は車両番号		初度登録年月	自動車の種別	用途	自家用・事業用の別	型式指定番号	類別区分番号
豊田 400 さ 1763		平成19年 6月	小型	貨物	自家用	12137	0014
車 名			車 体 の 形 状				
トヨタ			バン				
車 台 番 号			燃 料 の 種 類		総排気量又は定格出力		
NCP50-0073159			ガソリン		1.29 <sup>㎥</sup>		
型 式		原 動 機 の 型 式		前駆軸重	前駆軸差	後駆軸重	後駆軸差
CBE-NCP50V		2NZ		620 <sup>㎏</sup>			420 <sup>㎏</sup>
乗車定員	最大積載量	車両重量	車両総重量	長さ	幅	高さ	
2[ 5 ]人	400[ 250 ] <sup>㎏</sup>	1040 <sup>㎏</sup>	1550[ 1565 ] <sup>㎏</sup>	419 <sup>㎝</sup>	169 <sup>㎝</sup>	152 <sup>㎝</sup>	
使用 者 の 氏 名 又 は 名 称							
公益財団法人 豊田市体育協会							
備 考							
NOx・PM適合, 平成11年騒音97dB							
							
							

T9467SQ6254563

国土交通省

6855

この裏面には電子部品（ICチップ）を  
内蔵したICタグがありますので、大切に  
使用・保管してください。





# [A券] 預託証明書 (リサイクル券)

<<車両欄>>

リサイクル券番号	0410-4192-4297
車台番号	NCP50-0073159
車名	トヨタ

財団法人  
自動車リサイクル促進センター

2007年 6月28日 発行  
事務処理番号 : 004-3470198 <1>



<<料金欄>>

シュレッダーダスト料金	¥4,210
エアバッグ類料金	¥2,250
フロン類料金	¥2,050
情報管理料金	¥230
預託金額合計	¥8,740

※本券 (A券) は車両欄記載の車台番号の車両にのみ有効です。  
※料金欄で「\*\*\*\*」と表示されている項目はリサイクル料金が預託されていない装備です。使用済自動車引渡時に装備がある場合はリサイクル料金の追加預託が必要です。

----- <使用済自動車引渡時、引取業者切離し> -----

## [B券] 使用済自動車引取証明書

引取日 :            年    月    日

リサイクル券番号 (移動報告番号)	0410-4192-4297
車台番号	NCP50-0073159
車名	トヨタ
預託金額	¥8,740 (消費税込み)

<引渡者>

氏名・名称

<引取業者>

登録番号

氏名・名称

印

事業所名称

所在地

TEL.

※本券 (B券) は使用済自動車の再資源化等に関する法律第9条の規定により、使用済自動車を引取った際に同法第80条の規定に基づき当該使用済自動車の引取りを求めた者に交付する書面となります。

----- <受領証 (C券) 利用時切離し> -----

## [C券] 資金管理料金受領証

リサイクル券番号	0410-4192-4297
車台番号	NCP50-0073159
車名	トヨタ

受領金額

¥380

(消費税込み)

財団法人  
自動車リサイクル促進センター

2007年 6月28日 発行  
事務処理番号 : 004-3470198 <1>