

豊田市には、ポタリングにぴったりな名所がいっぱい！

豊田市駅発 バスで旅ポタ！


バスで下り坂サイクリング
下山～松平コース

ポタリングとは？

普段着でも、シティサイクルでもいいから、散歩感覚で自転車をのんびりと気ままに走らせる、ゆる～いサイクリングを「ポタリング」といいます。自転車をこぐことや長い距離を走ることには重きを置かず、とにかくゆる～くマイペースにプラプラ自転車散歩してみましょう！




豊田市駅から
とよたおいでんバス
「下山・豊田線」
「下山支所」下車



お問い合わせ
☎0565-74-1110
(豊栄交通(株)
本社営業所)

バス乗換

下山支所から
しもやまバス
「下山交流館」
みかわこ
「三河湖テラスこりん」下車



お問い合わせ
☎0565-91-1200
(株式会社西三交通)

要予約
平日のみ運行

平日コース 所要時間：約6時間 走行距離：約30km
土日祝コース 所要時間：約4時間 走行距離：約20km
 ※土日祝は、「しもやまバス」が運休のため、下山支所からスタートになります。

豊田市駅から、おいでんバス「下山・豊田線」で「下山支所」へ。



自転車を輸行袋に入れる！



9:08発
豊田市駅東口2番乗り場「大沼」行き乗車！



車内はマナーを守ってね！



下山・豊田線はICカードも対応しています！



9:50着
『下山支所』で下車

ここからは「しもやまバス」で！

旅の楽しみ方は、コラム「豊田で旅ポタ！ 下山～松平でチェック！」
<https://www.tourismtoyota.jp/columns/detail/24/>

豊田で旅ポタ 検索



●時刻表 とよたおいでんバス 下山・豊田線

	豊田市(東口)	下山支所
平日	9:08 ⇒	9:50
	11:08 ⇒	11:50
休日	7:08 ⇒	7:50
	9:08 ⇒	9:50
	11:08 ⇒	11:50

●料金 500円

- ・バス車内への自転車の持込みは4台までが目安になります。
- ・運行ダイヤ、運賃は令和6年4月1日現在のものです。
- ・最新の運行状況は「みちなびとよた」をご確認ください。
<http://michinavitoyota.jp/>



しもやまバス 下山交流館・三河湖テラスこりん

●料金 大人200円 小学生・障がい者100円


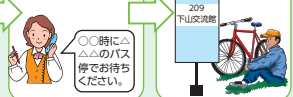
●運行時間 午前6時～午後8時まで
 ※受付時間:平日の午前9時～午後7時まで
 (12月29日～1月3日は予約不可)

要予約 ☎0565-91-1200
平日のみの運行です

- ・しもやまバスは予約があったときに運行するデマンド運行です。
- ・バスに乗るには前日までにお電話でご予約ください。
- ・乗車予約は先着順で受け付けております。
- ・運行上の都合で予約を受け付けられない場合があります。
- ・しもやまバス車内への自転車の持込みは最大2台となります。
- ・しもやまバスは下山地域を車両2台で運行しています。
- ・バス車内へ自転車を持ち込むときは輸行袋に入れてご乗車ください。
- ・山道を走行するため自転車が倒れないようしっかりと保持してください。

●予約申し込み方法

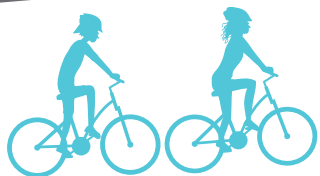
- ①バス運行会社に電話して(氏名と電話番号)乗るバス停・降りるバス停・人数・利用希望日時を伝えてください
- ②予約時間の決定 乗るバス停にバスが来る時間をお伝えします。
- ③バスが来る時刻になったらバス停へ



コース周辺の

オススメ立ち寄りスポット



まだまだあります！ 人気スポット！

豊田市駅



ゴール

まずは
おいでんバスで
スタート

要予約
平日のみ運行

春



⑩ 水源 桜まつり

水源公園一帯で行われる桜まつりです。期間中は、夜間のライトアップも実施され、幻想的な夜桜も楽しめます。また、郷土芸能や野だて、火縄銃の実演、フリーマーケットなどさまざまなイベントも開催されます

豊田市水源町
TEL.0565-88-8111



味わう

⑨ 徳本まんじゅう本舗

昭和21年創業。江戸時代の中頃、修行に身を捧げた徳本御上人のご遺徳にゆかりを求めた先代が「徳本まんじゅう」と命名し、創業以来、焼きまんじゅう一筋に作り続けています。

豊田市中垣内町広畑6-5
TEL.0565-58-0353



東照宮の
天井画もチェック



歴史

⑧ 松平郷

松平郷は徳川家のルーツといわれている松平氏の発祥の地。ここには松平東照宮をはじめ、初代親氏をまつる高月院、松平城址など松平氏ゆかりの史跡が多く残っています。

豊田市松平町赤原9-1
TEL.0565-58-1629



眺望



⑥ 松平郷 展望テラス

松平東照宮手前の山道から約1km先にある標高310mの「展望テラス」。ここからは、豊田市内はもちろん名古屋駅周辺の高層ビル、東山タワー、名港トリトン、天気が良ければ伊勢湾や三河湾対岸の鈴鹿山脈、養老山脈まで眺望できます。

豊田市松平町
TEL.0565-58-1629
(松平郷ふるさとづくり委員会
事務局)

⑦ 天下茶屋

松平郷園地内にある武家屋敷風休憩所「天下茶屋」では、うどん・そばなどのお食事や、天下もちなどの甘味メニューをご用意しております。

豊田市松平町赤原34-5
TEL.0565-58-3725



下山支所で
しもやまバスに
乗り換え



味わう

のどかな景色が
心地イッ！



② 棚田 (羽布町)

羽布町には、狭い傾斜地に水田が重なる棚田があり、周囲の山と相まって日本の原風景を感じられます。また4月中旬から5月中旬には、鯉のぼりが一斉に掲揚され、美しい景観を楽しめます。



小休憩♪
ジェラート食べ



体験



③ 手づくり工房山遊里

こだわりの材料を使ったウイナーとロースハムづくりに挑戦できます。バーベキュー場を借りれば、その場で焼いて食べることもできます。手づくりジェラートやホットドックなど下山の特産品を使った軽食が楽しめます。

豊田市羽布町柿田15-1
0565-91-1186



遊ぶ

川遊びも
楽しいね！

④ 野原川観光センター

透き通る野原川の清流と爽やかな風、四季折々の自然を満喫することができる施設。マス釣り、マスのつかみ取り、川遊びなどをゆったりとお楽しみいただけます。期間限定で朝取りで肉厚の「原玉しいたけ食べ放題」も行われています。

豊田市野原町石橋14-1 TEL.0565-90-3414 ※昼間
※冬期(1月~3月)は休業



① 三河湖

三河地方をうるおす愛知県最大の灌漑用人工湖で、周囲は変化に富んだ自然がいっぱい。下山名物の五平餅やどて煮などが楽しめる休憩所、四季の彩りを味わえる散策路やキャンプ場、レンタルボート乗り場などがあります。またダムの堰堤を自転車で走行できます。

豊田市羽布町
0565-90-4120 (香恋の館)

