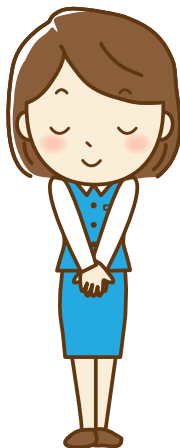


相談名	相談日・時間／内容／相談員	予約
法律	週4回・午後／相続・遺言・離婚・借金など／弁護士	要
家庭悩みごと	週2回・午前または午後／夫婦、親子関係など／元裁判所調停委員	要
税務	月2回・午前／相続税、贈与税、所得税など税務全般／税理士	要
登記(名義変更)	月3回・午前／土地・家屋の名義変更、相続、成年後見など／司法書士	要
登記(境界・分筆)	月1回・午前／土地境界・分筆・地目変更・建物登記(新築、増築、取壊し)など／土地家屋調査士	要
不動産	月1回・午後／土地や建物の購入や売却、不動産活用など／宅地建物取引士	要
労働・年金	月2回・午後／職場や労使間での悩みごとや困りごと、社会保険、年金など／社会保険労務士	要
行政への手続	月1回・午後／相続、遺言、契約書、農地転用、開発許可などの手続きなど／行政書士	要
外国人関連手続	月1回・午後／在留資格、国際結婚、帰化など／入国管理局長届出済行政書士	要
くらしの人権	月2回・午前／いじめ、差別、嫌がらせなど／人権擁護委員	不要
国などの行政困りごと	月2～3回・午前または午後／国などの仕事への要望、意見など／行政相談委員	不要

●相談の日程、予約の受付開始日など詳細は、広報とよたをご覧ください

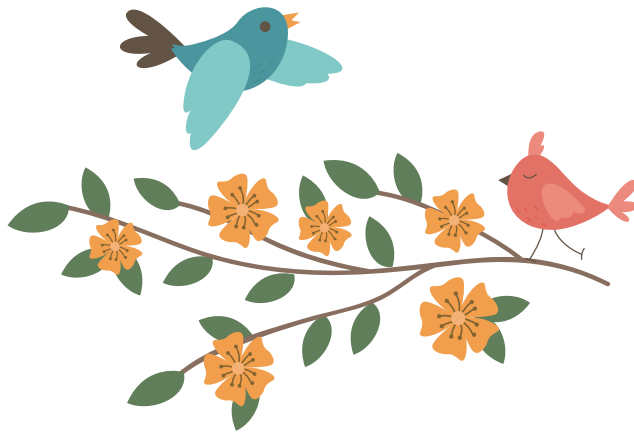


相
談



相談名	相談日・時間／内容／相談員	予約
法律	祝日を除く第1・3土曜日午後1時～4時(30分単位)／福祉センター内／法的知識を要する相談／弁護士／各日先着5人、関係書類を持参、弁護士の指名はできません／電話・FAXで予約(☎31-9671、FAX33-2346)	要
ボランティア	毎週火～土曜日(祝日、12月29日～1月3日を除く)午前8時30分～午後5時15分／福祉センター内／ボランティアに関する総合相談／ボランティアセンター職員／相談は直接来所か専用電話・FAX(☎31-1294、FAX33-2346) ※社会福祉協議会の各支所・出張所(土・日曜日、祝日、12月29日～1月3日を除く)でも受け付けています	不要

- 相談の日程、予約の受付開始日など詳細は、広報とよたをご覧ください
- 職員による生活の困りごと相談は、毎週火～土曜日(祝日を除く)午前8時30分～午後5時15分に行っています(☎34-1132、FAX33-2346)



相談



そのほか

問 各連絡先

健康

相談名	相談日・時間／内容／相談員
栄養・歯科	月～金曜日午前8時30分～午後5時15分(年末年始・祝日を除く)／保健部総務課(☎34-6723、FAX31-6320)／栄養、歯科に関する事／電話は随時、来所の場合は要予約・相談時間は1人30分程度
成人健康相談	月～金曜日午前8時30分～午後5時15分(年末年始・祝日を除く)／地域保健課中部地区担当(市役所内☎34-6627、FAX34-6186)、東部地区担当(足助支所内☎62-0603、FAX62-0606)、南部地区担当(高岡コミュニティセンター内☎85-7710、FAX85-7733)、北部地区担当(猿投コミュニティセンター内☎41-3081、FAX41-3083)／生活習慣病予防などに関する事／電話は随時、来所の場合は要予約
こころの相談	精神科医師による精神保健福祉相談 毎月原則第2・4火曜日(祝日を除く)午後1時30分～3時／こころの病について／精神科医師／保健支援課(☎34-6855、FAX34-6051)で予約。相談時間は1人30分程度
	保健師によるこころの悩み相談 月～金曜日午前8時30分～午後5時15分(年末年始・祝日を除く)／保健支援課(☎34-6855、FAX34-6051)、旭・足助・稲武・小原・下山地区の人は地域保健課東部地区担当(足助支所内☎62-0603、FAX62-0606)／こころの健康、社会復帰、家族の対応など
	心理職員によるこころの悩み相談 原則第1水曜日午後2時30分～4時30分／18歳以上でひきこもりなどのこころの悩みについて／心理職員／保健支援課(☎34-6855、FAX34-6051)で予約。相談時間は1人1時間程度
保健師・助産師の家庭訪問	月～金曜日午前8時30分～午後5時15分(年末年始・祝日を除く)／健康・子育て(授乳・発育・発達)に関する相談／保健師・助産師／要予約 地域保健課中部地区担当(市役所内☎34-6627、FAX34-6186)、東部地区担当(足助支所内☎62-0603、FAX62-0606)、南部地区担当(高岡コミュニティセンター内☎85-7710、FAX85-7733)、北部地区担当(猿投コミュニティセンター内☎41-3081、FAX41-3083)
育児健康相談	地域保健課 月～金曜日午前8時30分～午後5時15分(年末年始・祝日を除く)／発育・発達・育児・健康全般に関する相談／保健師／来所相談は要予約 ※地域保健課中部地区担当(市役所内☎34-6627、FAX34-6186)、東部地区担当(足助支所内☎62-0603、FAX62-0606)、南部地区担当(高岡コミュニティセンター内☎85-7710、FAX85-7733)、北部地区担当(猿投コミュニティセンター内☎41-3081、FAX41-3083)
	各子育て支援センター 広報とよた・市ホームページで確認／身体計測・健康相談／保健師・管理栄養士／要予約(各子育て支援センターへ)



相談

子育て・教育

施設名	相談日・時間／電話番号／内容／対象者／そのほか
青少年相談センター(パルクとよた)	日曜日、祝日、振替休日などを除く午前9時～午後5時／(☎33-9955)／不登校、いじめ、非行、家庭教育、特別支援教育など／6歳(就学児)～17歳、保護者
豊田市こども発達センター	土・日曜日、祝日、振替休日などを除く午前8時30分～午後5時15分／(☎32-8981、FAX32-8902)／発達に関する事／18歳未満、保護者
家庭児童相談室	土・日曜日、祝日、振替休日などを除く午前9時～午後5時15分／(☎35-1152)／児童の養育上の悩み／18歳未満の子ども、保護者／こども家庭課内
愛知県豊田加茂児童・障害者相談センター	土・日曜日、祝日、振替休日などを除く午前8時45分～午後5時30分／(☎33-2211、FAX33-2212)／養護(児童虐待含む)、非行、障がい、健全育成、里親に関する相談など／18歳未満の子ども、保護者
はあとラインとよた	土・日曜日、祝日、振替休日などを除く午前9時～午後5時／(☎31-7867)／子ども・青少年についての保護者の悩み、本人の悩み／17歳までの人または保護者
とよた子どもの権利相談室(こことよ)	水・木・土・日曜日午後1時～6時、金曜日午後1時～8時／(☎0120-797-931)／子ども自身の悩みや子どもに関する事／原則18歳未満の子どもやその関係者

施設名	相談日・時間／電話番号／内容／対象者／その他
とよた急病・子育てコール24	24時間・365日／ <small>なやむ前にきゅうきゅういいき</small> (☎0120-799192)／子育てに関すること／市内在住・来訪者
若者サポートステーション	月曜日を除く午前9時～午後6時／(☎33-1533)／若者の自立に関する悩みや不安／15～39歳までの若者とその家族

そのほか

相談名	相談日・時間／窓口／内容／相談員／その他
消費生活	月～金曜日午前10時～午後5時15分、土曜日(電話のみ)午前10時～午後4時30分／豊田消費生活センター(専用電話☎33-0999)／訪問販売など、商品の購入契約に苦情、疑問が生じた場合など／消費生活相談員
就労支援	火曜日、年末年始、5月3日～5日を除く午前10時～午後6時／就労支援室(☎31-1330)／仕事や就職に関する不安や悩みなど／就職支援ナビゲーター
女性の就労支援	火曜日、年末年始、5月3日～5日を除く午前10時～午後6時／女性しごとテラス(☎41-7555(予約優先))／仕事や就職に関する不安や悩みなど／キャリアコンサルタント
クローバーコール (女性のための電話相談)	祝日、年末年始を除く毎週火・木・金・土曜日午前10時～午後4時、毎週水曜日午前10時～午後1時、午後4時～7時／相談専用電話(☎33-9680)／DV、夫婦や家族関係など女性の様々な悩み／女性相談員
メンズコール☆とよた (男性のための電話相談)	祝日、年末年始を除く毎月第2・4金曜日午後6時～8時／相談専用電話(☎37-0034)／夫婦、家族関係、職場、生き方など男性の様々な悩み／男性相談員
人権	土・日曜日、祝日、年末年始などを除く午前10時～正午、午後1時～4時／名古屋法務局豊田支局(☎32-0006)／人権に関すること／人権擁護委員
景観	金曜日午前9時～11時／建築相談課(☎34-6649)／周辺環境に調和した建築物や工作物の設計、広告物のデザインなど／景観アドバイザー／要予約
花とみどり	年末年始を除く火・金・日曜日の午前9時～正午、午後1時～4時／西山公園(☎31-2108、FAX33-8718)／庭木の管理・せん定、草花の育て方、花壇づくりなど花と緑に関する相談／緑の相談員
障がい者就労・生活支援センター	日曜日、祝日、振替休日などを除く月～土曜日午前9時～午後5時／けやきワークス内障がい者就労・生活支援センター(☎36-2120、FAX36-0567)／障がいのある人の就労などの相談全般／支援ワーカーほか
医療安全支援センター	土・日曜日、祝日、振替休日などを除く午前8時30分～正午、午後1時～5時／医療安全支援センター(専用電話☎34-6776<面接相談希望の場合は事前予約が必要>)／医療に関する心配ごと、医療機関の紹介
福祉の相談窓口(高岡)	土・日曜日、祝日、年末年始を除く午前8時30分～午後5時15分／福祉の相談窓口(高岡)(☎53-2694、FAX53-3516)／誰に相談したらよいか分からない、問題がたくさんあってどうすればよいか分からないなど
福祉の相談窓口(猿投)	土・日曜日、祝日、年末年始を除く午前8時30分～午後5時15分／福祉の相談窓口(猿投)(☎45-1214、FAX45-4824)／誰に相談したらよいか分からない、問題がたくさんあってどうすればよいか分からないなど
福祉の相談窓口(上郷)	土・日曜日、祝日、年末年始を除く午前8時30分～午後5時15分／福祉の相談窓口(上郷)(☎21-0001、FAX21-5095)／誰に相談したらよいか分からない、問題がたくさんあってどうすればよいか分からないなど
福祉の相談窓口(高橋)	土・日曜日、祝日、年末年始を除く午前8時30分～午後5時15分／福祉の相談窓口(高橋)(☎80-0077、FAX80-0092)／誰に相談したらよいか分からない、問題がたくさんあってどうすればよいか分からないなど
福祉の相談窓口(松平)	土・日曜日、祝日、年末年始を除く午前8時30分～午後5時15分／福祉の相談窓口(松平)(☎58-0001、FAX58-0049)／誰に相談したらよいか分からない、問題がたくさんあってどうすればよいか分からないなど

