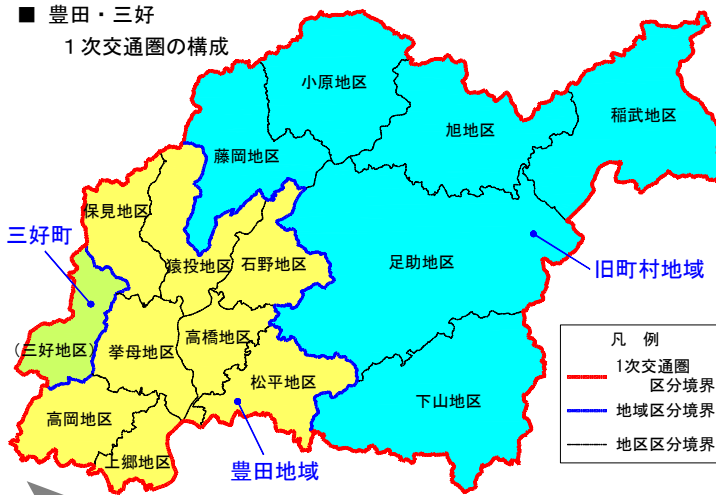


◆ 1. 対象地域の概況

1-1 対象エリア

➢ 本会議では豊田市を以下のように区分し、データ集計・分析等を行うが、必要に応じさらに詳細な区分設定を別途行う。

- ◆ 1次交通圏：豊田市と三好町を合わせた圏域を1次交通圏とする。
- ◆ 地域区分：合併前の旧豊田市と旧町村、及び三好町の3地域に区分。
- ◆ 地区区分：豊田市合併前の各町村と旧豊田市8区分、及び三好町の15地区に区分。



■ 豊田・三好1次交通圏の位置



1-2 豊田市の概要

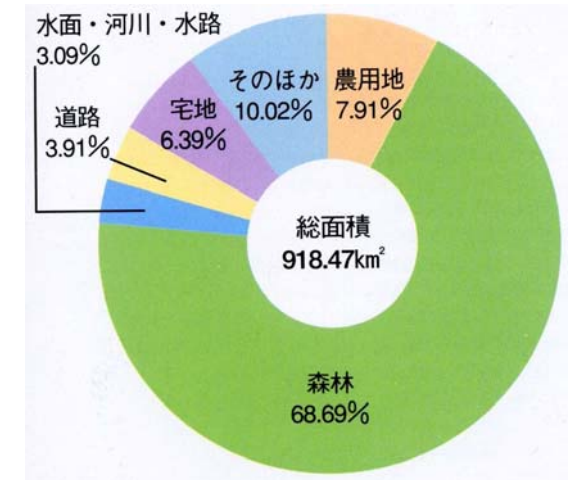
(1) 地勢

- 平成17年4月に豊田市、藤岡町、小原村、足助町、下山村、旭町、稲武町の7市町村が合併し、新「豊田市」が誕生した。
- 豊田市は愛知県北部のほぼ中央に位置し、岐阜県及び長野県と隣接しており、その面積は918.5km²で愛知県の17.8%を占める。
- 市域の北部地域及び矢作川の東部地域は大部分が森林であり、全体の約68.7%が山林で占められている。
- 市域全体での宅地面積は約6.4%であり、豊田地区が約17%に対し、旧町村地域では藤岡地区を除いて2%未満となっている。

■ 地目別土地利用状況

地区	総面積 (ha)	土地利用構成比					
		農用地	森林	水面・河川等	道路	宅地	その他
豊田市計	91,847	7.9%	68.7%	3.1%	4.0%	6.4%	9.9%
豊田地域	29,011	16.2%	35.5%	3.7%	7.1%	16.7%	20.8%
藤岡地区	6,558	5.0%	72.8%	1.9%	2.7%	5.7%	11.9%
小原地区	7,454	3.7%	82.7%	2.0%	2.7%	1.9%	7.0%
足助地区	19,327	3.5%	86.6%	2.0%	2.3%	1.1%	4.5%
下山地区	11,418	4.8%	85.6%	2.4%	2.4%	1.1%	3.7%
旭地区	8,216	4.6%	82.0%	5.9%	2.9%	1.4%	3.2%
稲武地区	9,863	3.6%	87.1%	3.7%	2.6%	0.9%	2.2%
三好町	3,211	27.5%	5.4%	6.2%	10.7%	27.7%	22.6%
交通圏計	95,058	8.6%	66.5%	3.2%	4.2%	7.2%	10.4%

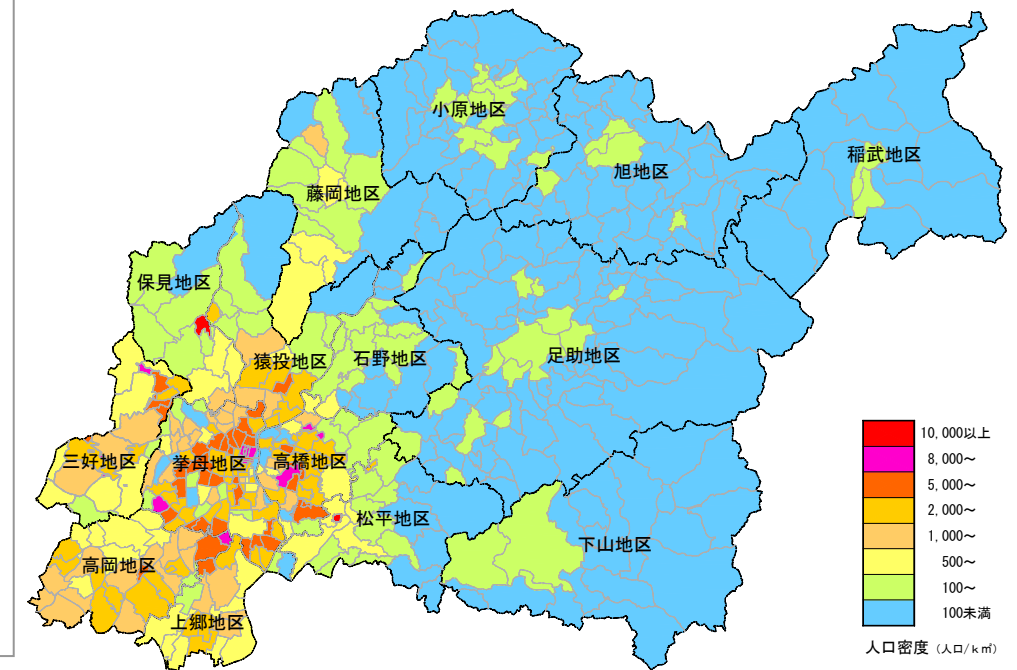
資料：土地に関する統計年報（平成16年版）



(2) 人口

- 現在の豊田市の人口は約407千人であり、そのうち豊田地域が90%を占める。
- 1世帯当りの平均人数は、山間部の旧町村地域のほとんどで3人を超え、石野地区、松平地区も同様である。
- 人口密度は豊田地域の中央部が高く、旧町村地域及び豊田地域の北部・東部地区は極めて低い。
- このように地区によって地形、土地利用形態、人口集積が大きく異なることが特徴である。

■ 町別人口密度



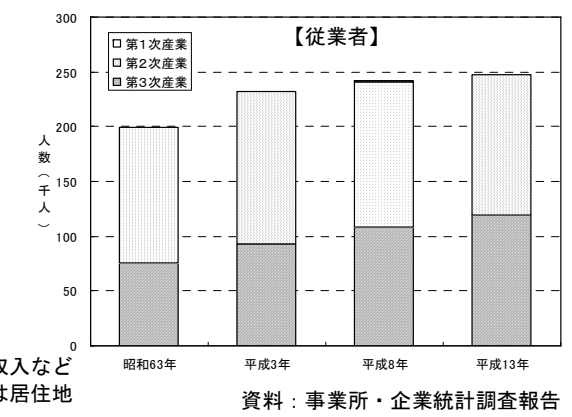
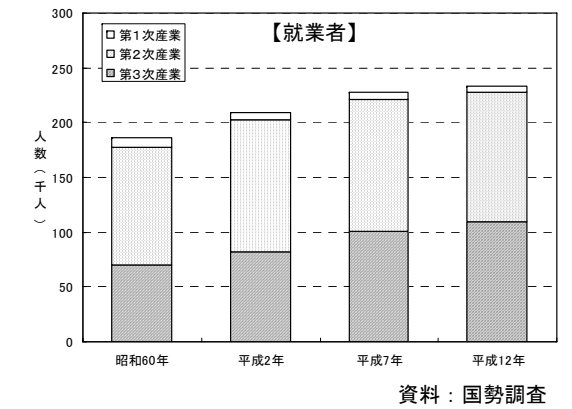
資料：豊田市統計書合併特集号・平成15年度版三好町統計書

- 高齢化率は13.1%であり、愛知県全体の18.9%（愛知県統計課 平成17年4月1日）を大きく下回っている。
- 藤岡地区を除いた旧町村地域の高齢化率は高い傾向にあり、特に小原・足助・旭・稲武地区では30%を超えている。
- 逆に、若年層は旧町村地域のほとんどで低く、少子高齢化が顕著に表れている。
- 人口の大部分を占める豊田地域の中央部・南部地区、及び藤岡地区の高齢化率は、現時点で概ね12%を下回っているが、今後急速に高齢化が進むことが予想される。

(3) 就業者数※・産業等

- 産業別就業者人口の割合は、第1次産業及び第2次産業が微減し、第3次産業が微増する傾向にあるものの、平成12年では第2次産業が50.2%を占め、依然として第2次産業に特化した産業構造になっている。
- 特に就業者数約235千人（平成12年）のうち自動車産業を中心とした製造業が43.1%を占めている。また、就従比率※は105%を超え、市外からの従業者の割合が高くなっており、製造業についてはその中でも高く（同約112%）になっている。
- 地区別に見ると、豊田地域、藤岡地区の製造業従業者の割合が高い。
- 藤岡地区を除く旧町村地域では、第1次産業の就業比率が比較的高く、製造業はそれほど高くはない。従業者比率ではサービス業が高くなっている。

■ 就業者・従業者数の伸び



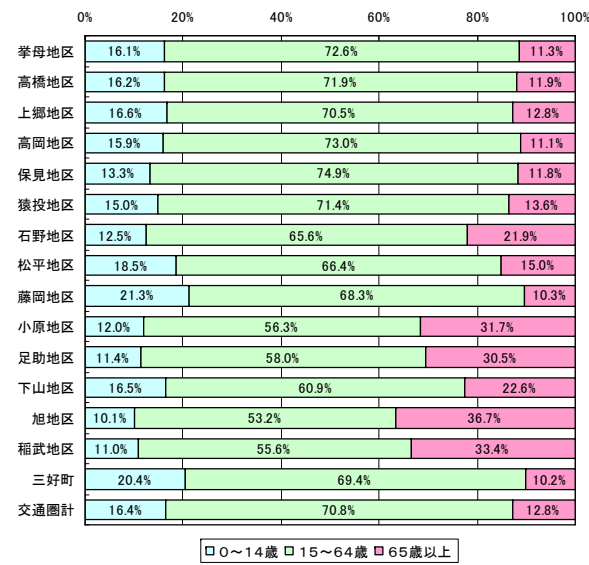
※就業者数：国勢調査週間中、賃金、給料、諸手当、営業収益、手数料、内職収入など収入（現物収入を含む。）になる仕事を少しでもした人。（ここでは居住地で集計した数）

※就従比率：対象地域に居住する就業者数と同地域で働いている者（従業者数）の比率

■ 地区別面積・世帯数・人口等

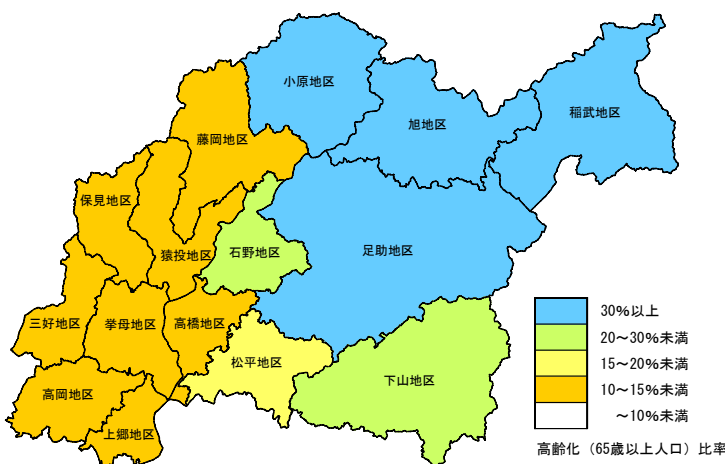
市町地区名	面積 (km ²)	世帯数 (世帯)	人口 (人)	年齢階級別人口			平均世帯員 (人/世帯)	人口密度 (人/km ²)
				0~14歳	15~64歳	65歳以上		
豊田地域	290.11	135,768	362,157	54,891	251,025	40,873	2.67	1,248
挙母地区	39.26	51,891	126,107	20,278	91,518	14,311	2.43	3,212
高橋地区	29.21	18,688	55,163	8,952	39,644	6,567	2.95	1,888
上郷地区	21.85	11,260	32,666	5,432	23,037	4,197	2.90	1,495
高岡地区	39.14	29,104	76,284	12,098	55,712	8,474	2.62	1,949
保見地区	34.79	8,277	20,743	2,764	15,539	2,440	2.51	596
猿投地区	45.76	12,098	35,826	5,367	25,575	4,884	2.96	783
石野地区	36.50	1,500	4,926	617	3,231	1,078	3.28	135
松平地区	43.59	2,950	10,442	1,933	6,938	1,571	3.54	240
藤岡地区	65.58	5,533	19,277	4,110	13,173	1,994	3.48	294
小原地区	74.54	1,360	4,345	522	2,447	1,376	3.19	58
足助地区	193.27	2,834	9,661	1,105	5,606	2,950	3.41	50
下山地区	114.18	1,633	5,557	916	3,386	1,255	3.40	49
旭地区	82.16	1,083	3,531	357	1,877	1,297	3.26	43
稲武地区	98.63	1,075	3,154	346	1,755	1,053	2.93	32
豊田市計	918.47	149,286	407,682	64,797	289,438	53,447	2.73	444
三好町	32.11	18,309	50,529	10,230	35,544	4,755	2.76	1,574
交通圏計	950.58	149,286	458,211	75,027	324,982	58,202	3.07	482

■ 交通圏の地区別年齢階級別人口比率

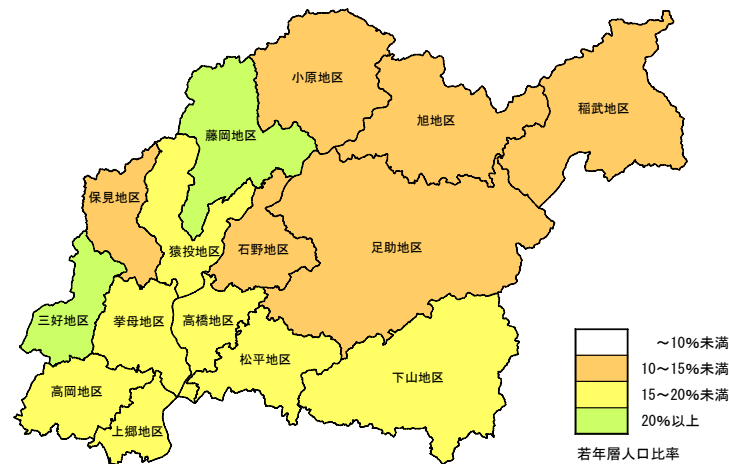


■ 年齢層分布（地区別）

【高齢化率（65歳以上人口比率）】



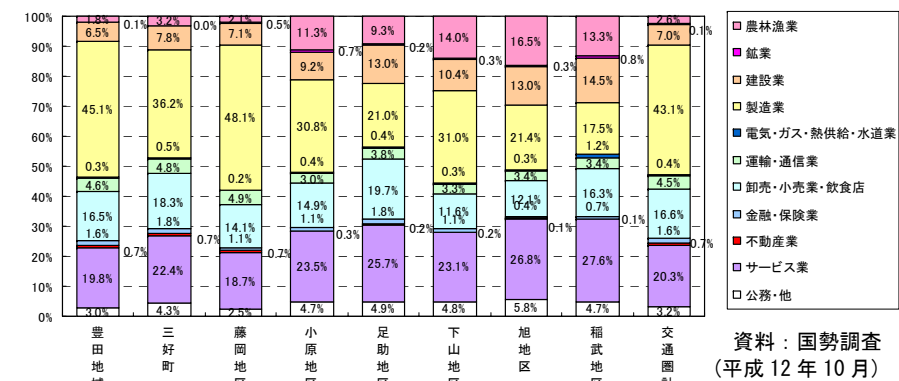
【若年層比率】



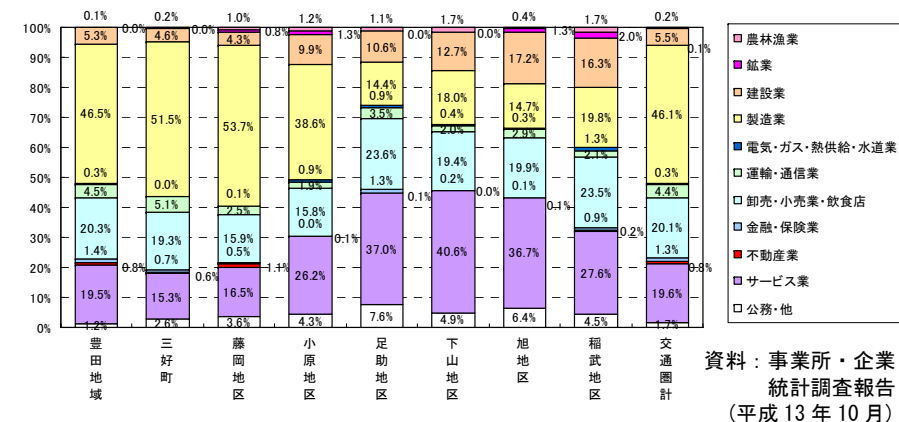
資料：豊田市統計書合併特集号・三好町住民課

■ 地区別、産業分類別就業者・従業者割合

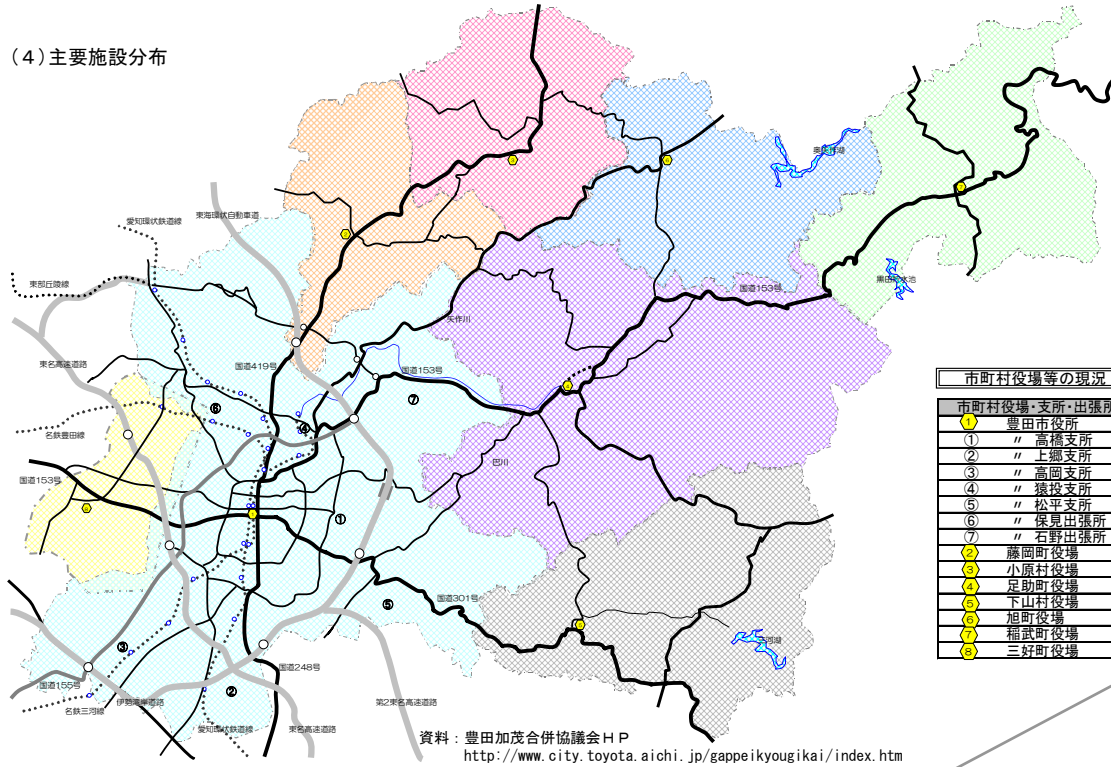
【就業者】



【従業者】



(4)主要施設分布



資料：豊田加茂合併協議会HP
http://www.city.toyota.aichi.jp/gappeikyougikai/index.htm

■ 市町役場・支所等の分布

- 豊田市役所は、豊田地域のほぼ中央部、道路・公共交通の結節点である豊田市駅付近に立地している。
- 豊田地域では7地区に支所・出張所を設けており、旧町村地域は旧町村役場を支所とし、いずれも主要道路沿いに配置されている。
- 三好町役場は、町の中央部付近にあり、幹線道路に近い位置に立地している。

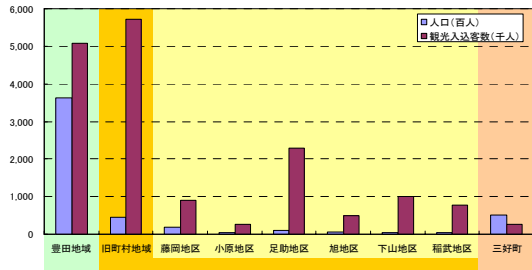
市町村役場等の現況

●	豊田市役所
①	高橋支所
②	上郷支所
③	高岡支所
④	猿投支所
⑤	松平支所
⑥	保真出張所
⑦	石野出張所
●	藤岡町役場
●	小原町役場
●	足助町役場
●	下山町役場
●	旭町役場
●	稲武町役場
●	三好町役場

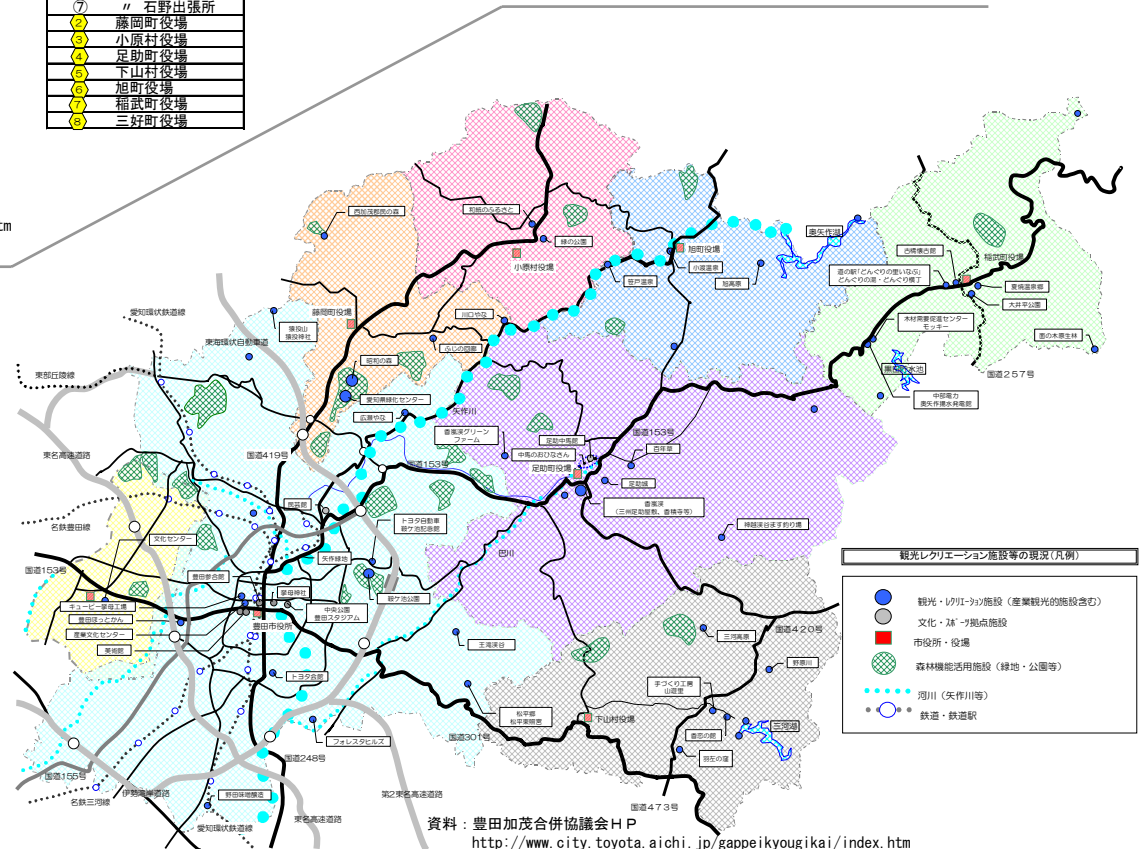
■ 観光・レクリエーション施設等の分布

- 豊田・三好1次交通圏は、山林や矢作川など自然環境に恵まれた圏域であり、主に旧町村地域に自然を活かした観光施設が多く分布している。
- 特に足助地区の香嵐渓は、紅葉シーズンを中心に年間100万人以上の観光客が訪れている。
- 豊田都心部の近郊にある中央公園内には、大規模収容施設の豊田スタジアムが立地している。
- 豊田地域への観光客は年間約500万人、旧町村地域はそれを上回る約570万人であり、豊田市計では年間約1,070万人である。
- 市町村合併により豊田市の人口は約1割程度の増加となったが、観光入込客数は約2倍となる。この結果、交流人口(観光客等)が定住人口の約26倍に達することとなる。
- 三好町は、他地区と比べて人口に対する観光入込客数が少ない。

■ 豊田・三好1次交通圏における人口と観光入込客数



資料：豊田市分一平成13年愛知県観光レクリエーション利用者統計
三好町分一三好町商工観光課資料(平成16年度)
人口一豊田市統計書合併特集号、平成15年度版三好町統計書



観光レクリエーション施設等の現況(凡例)

- 観光・レジャー施設(産業観光施設含む)
- 文化・基・拠点施設
- 市役所・役場
- 森林機能活用施設(緑地・公園等)
- 河川(矢作川等)
- 鉄道・鉄道駅

資料：豊田加茂合併協議会HP
http://www.city.toyota.aichi.jp/gappeikyougikai/index.htm