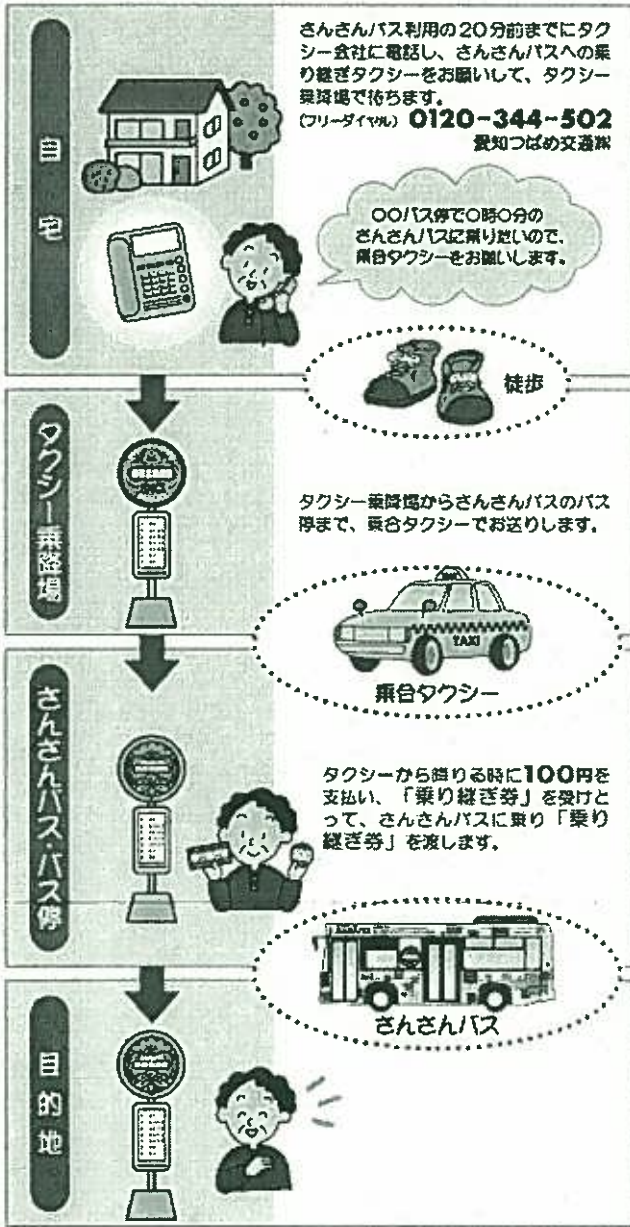
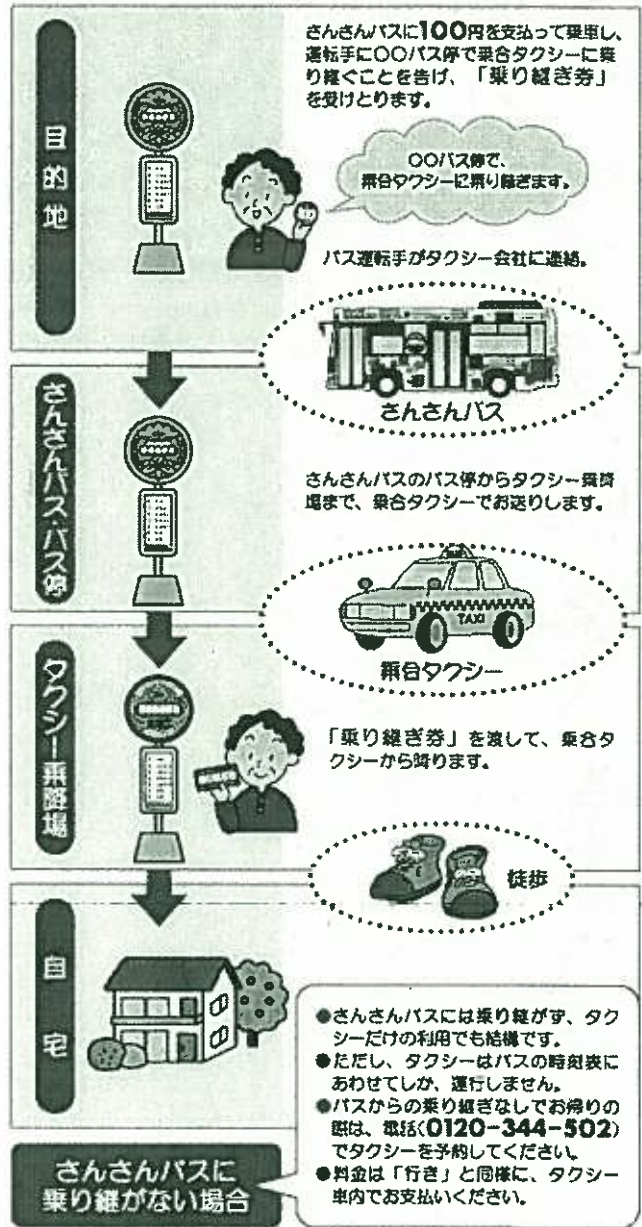


さんさんバス「乗合タクシーサービス」のしくみ

行き

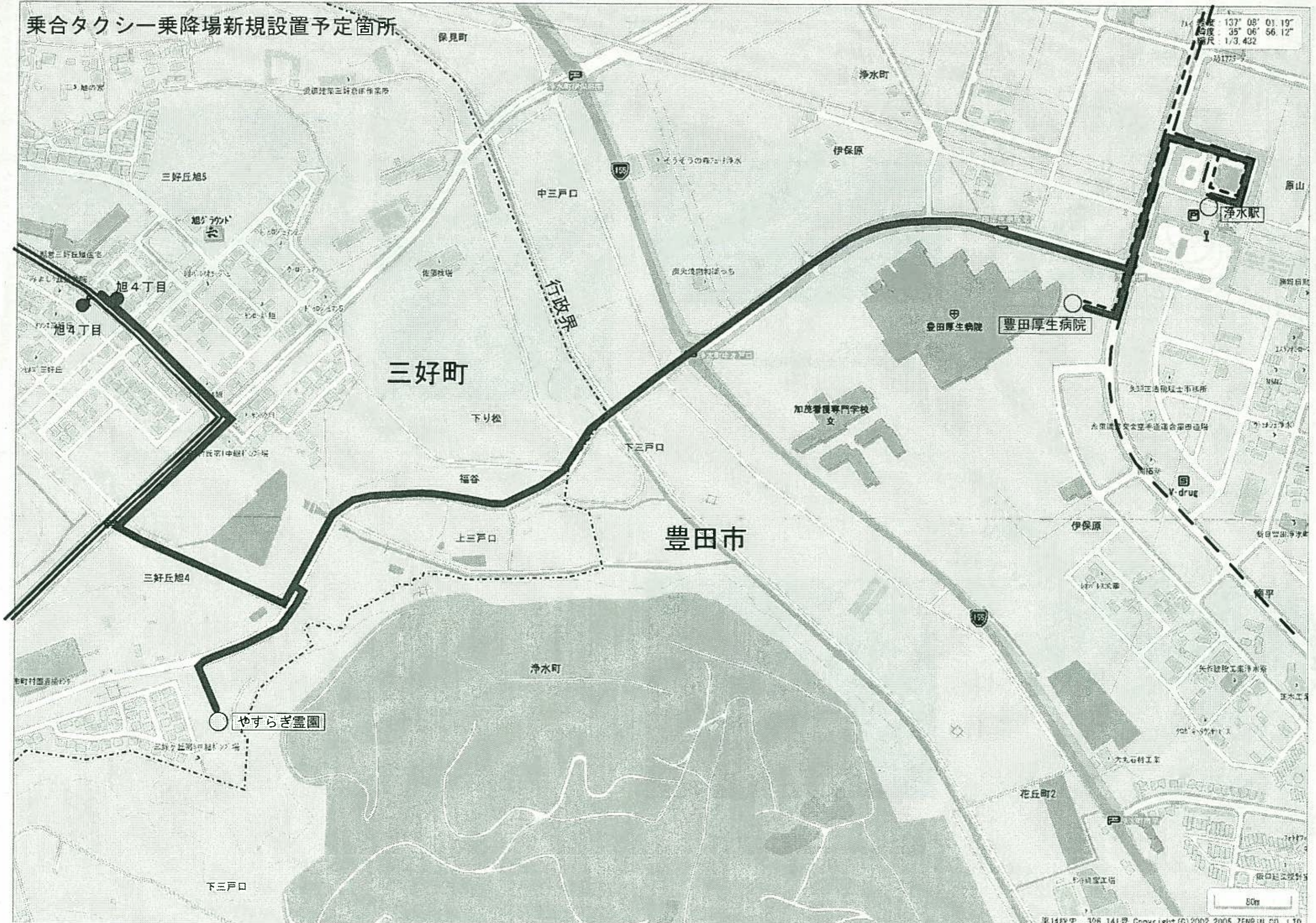


帰り



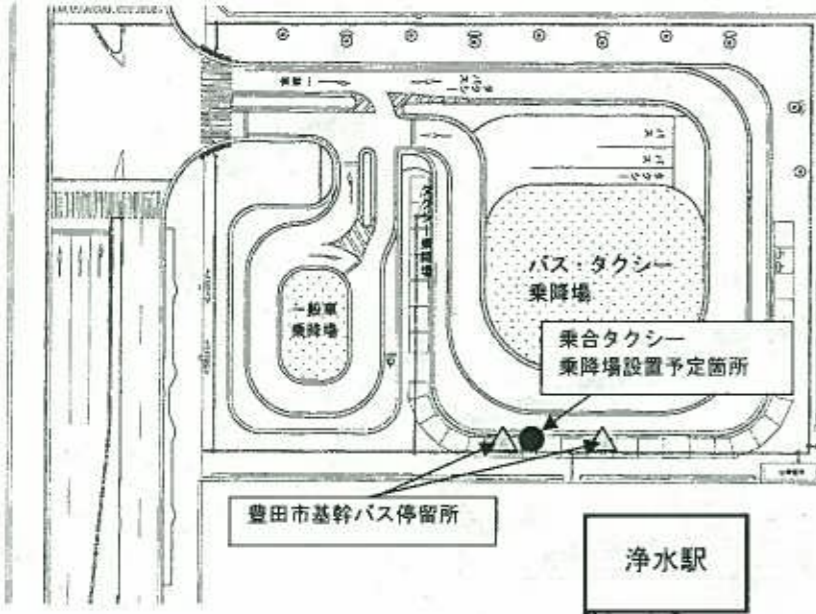
乗合タクシー乗降場新規設置予定箇所

経度: 137° 08' 01.19"
緯度: 35° 06' 56.12"
縮尺: 1/3,432

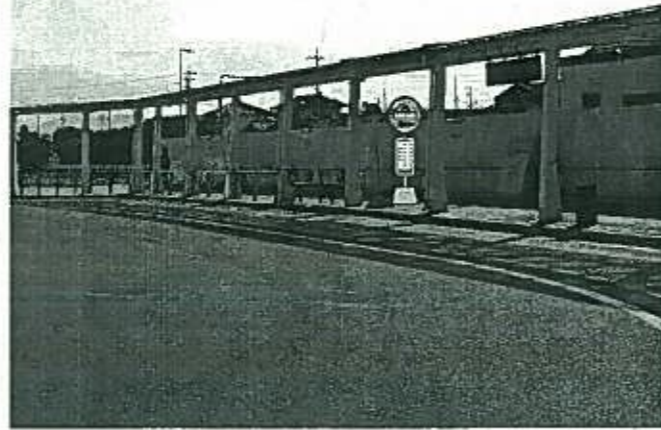


乗降場新規設置予定箇所（案）

①浄水駅

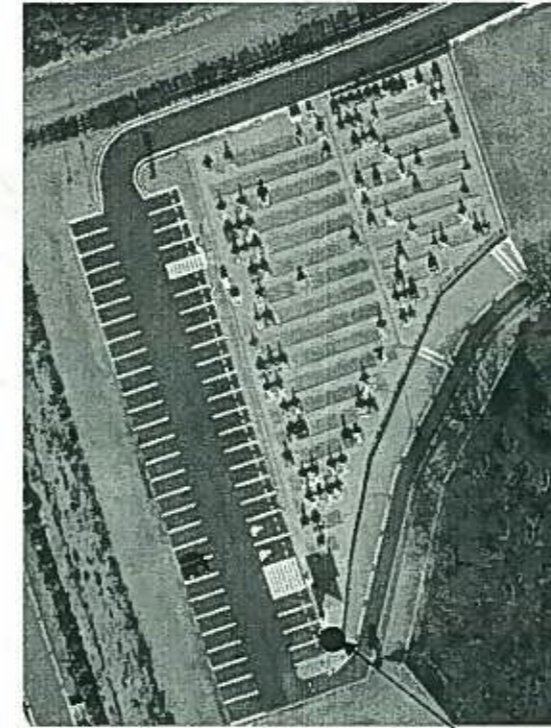


設置イメージ



住所：豊田市浄水町
豊田浄水特定土地区画整理事業56街区

③やすらぎ霊園



設置イメージ

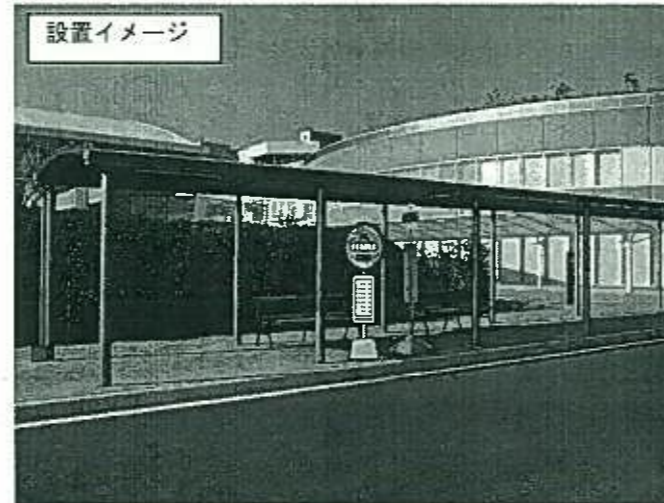
住所：三好町三好丘旭四丁目19番21

乗合タクシー
乗降場設置予定箇所

②豊田厚生病院



設置イメージ



住所：豊田市浄水町伊保原500-1

さんさんバス

& 乗合タクシー



交流路線 くろまつくん
(町の木)

生活路線 さつきちゃん
(町の花)



○乗合タクシー
さんさんバスのバス停とバス停から遠い地区の乗降場の間を運行するサービス

乗合タクシーサービス

乗合タクシー利用のルール

- さんさんバスへの乗り継ぎを含めて、1回の利用につき100円（ただし、未就学児と車いす等の介助者は無料）
- タクシーはそれぞれの地区の「乗合タクシー乗降場」と「決められたバス停」の間を運行します。
- タクシーは予約のある時だけバスの時刻表にあわせて運行します。

次の10地区で、さんさんバスへの乗り継ぎサービスを実施



乗合タクシー乗降場

- 黒笹地区 ←→ 黒笹駅バス停
- 根浦地区(1・2) ←→ 北部小学校バス停
- ベイシア三好店
- 筋生地区 ←→ 福谷バス停
- 高嶺地区 ←→ しおみの丘バス停
- 平池地区 ←→ アイモール・ジャスコ三好店バス停
- 三好西口地区 ←→ 三好町役場バス停
- 明知上地区(1・2) ←→ 三好町民病院バス停
- 明知下地区 ←→ 明知下公民館バス停
- 塩田地区 ←→ なかよし保育園バス停
- 福田南地区 ←→ 福田児童館バス停

乗合タクシーの利用のしかた

乗合タクシーからさんさんバスへの乗り継ぎ

さんさんバス利用の20分前までに、タクシー会社に電話で予約し、タクシー乗降場でお待ちください。

タクシー乗降場からさんさんバスのバス停まで、乗合タクシーでお送りします。

タクシーから降りるときに100円を支払い、「乗り継ぎ券」を受け取って、さんさんバスの乗車時に「乗り継ぎ券」を渡してください。

さんさんバスから乗合タクシーへの乗り継ぎ

さんさんバスの乗車時に100円を支払って乗車し、運転手に〇〇バス停で乗合タクシーに乗り継ぐことを告げ「乗り継ぎ券」をお受け取りください。（バス運転手がタクシー会社に連絡。）

さんさんバスのバス停からタクシー乗降場まで、乗合タクシーでお送りします。

タクシーから降りるときに「乗り継ぎ券」を渡してください。

さんさんバスに乗り継がない場合

- さんさんバスには乗り継がず、タクシーの利用だけでも結構です。
- バスからの乗り継ぎ無しで利用の際は、下記のフリーダイヤルで直接タクシーを予約して下さい。

乗合タクシーの利用申込先

愛知つばめ交通株式会社
電話（フリーダイヤル）0120-344-502

情報提供サービス

バスロケーションシステム

○電話案内

電話でのお問い合わせにより、バスの現在位置情報を音声でお知らせします。下記のバス停では、到着予測時間をお知らせします。

さんさんバス現在位置	0561-33-2670
三好町役場	0561-33-2659
三好ヶ丘駅	0561-33-2658
アイモール・ジャスコ三好店	0561-33-2657

○電子バス停

バスの現在位置や到着予測時間をご案内しています。上記の3箇所のバス停と町民病院のロビーに設置されています。



○携帯電話用Webサイト

[QRコード]

携帯電話からバスの時刻表などを検索することができます。
URL <http://www.town.aichi-miyoshi.lg.jp/seisaku/sansan-bus/m/>

ご利用案内

- 運行日 毎日
- 路線 交流路線（くろまつくん） 黒笹駅～明知下公民館
生活路線（さつきちゃん） 黒笹駅～福田児童館
- 乗り方 前扉から乗車して料金を支払い、後扉から降車してください。さんさんバスと乗合タクシーを乗り継ぐことができます。
- 料金 1回100円（ただし、未就学児と車いす等の介助者は無料）
回数券11枚つづり1,000円（車内で販売）
乗合タクシーとさんさんバスを乗り継ぐ場合は、先に利用するタクシーまたはバスで100円をお支払いください。
- お問い合わせ先
忘れ物・運行 愛知つばめ交通株式会社 TEL0561-32-0123
役場窓口 政策推進課
TEL0561-32-2111(代表) FAX0561-32-2165
E-mail seisaku@town.aichi-miyoshi.lg.jp



交流路線



くろまつくん

生活路線



さつきちゃん



乗合タクシー

