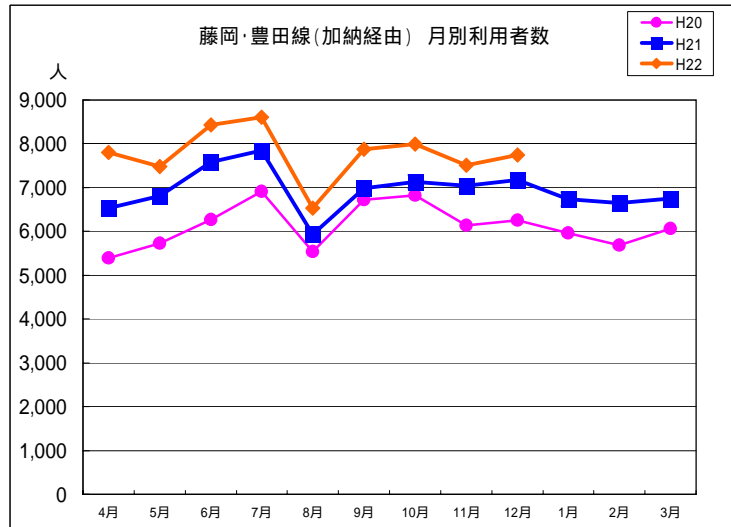


平成22年度 豊田市基幹バスの利用状況について

資料7 -

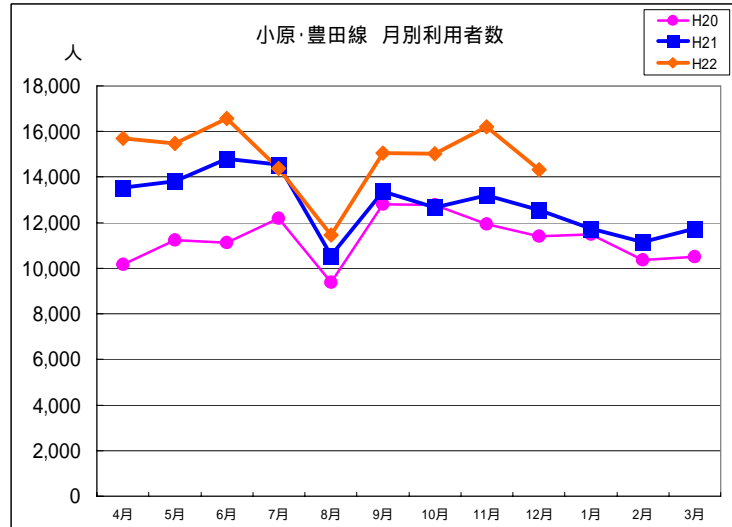
藤岡・豊田線(加納経由) (人)

	4月	5月	6月	7月	8月	9月	10月	11月	12月	1月	2月	3月	合計
H20	5,398	5,732	6,263	6,907	5,531	6,715	6,819	6,132	6,249	5,961	5,684	6,070	73,461
H21	6,527	6,803	7,584	7,851	5,933	6,984	7,137	7,046	7,171	6,730	6,652	6,745	83,163
H22	7,809	7,484	8,426	8,612	6,538	7,868	7,985	7,508	7,742				69,972



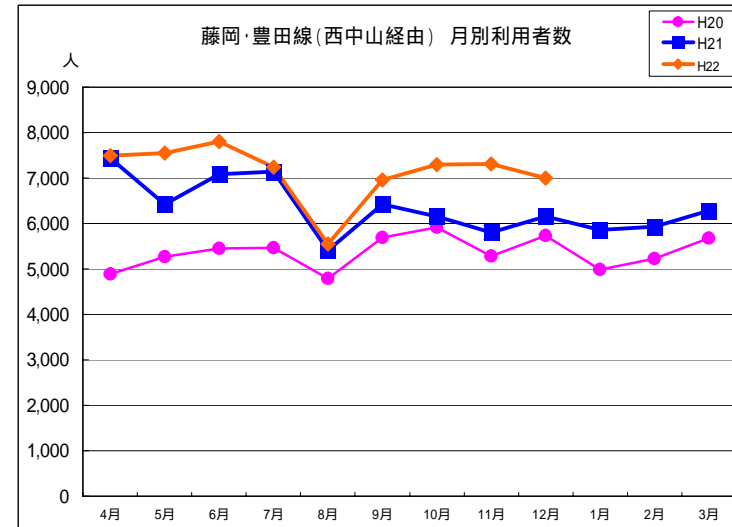
小原・豊田線 (人)

	4月	5月	6月	7月	8月	9月	10月	11月	12月	1月	2月	3月	合計
H20	10,173	11,231	11,118	12,194	9,381	12,809	12,775	11,937	11,399	11,498	10,367	10,498	135,380
H21	13,531	13,814	14,789	14,540	10,554	13,373	12,668	13,205	12,554	11,725	11,141	11,741	153,635
H22	15,697	15,485	16,560	14,383	11,464	15,042	15,022	16,203	14,309				134,165



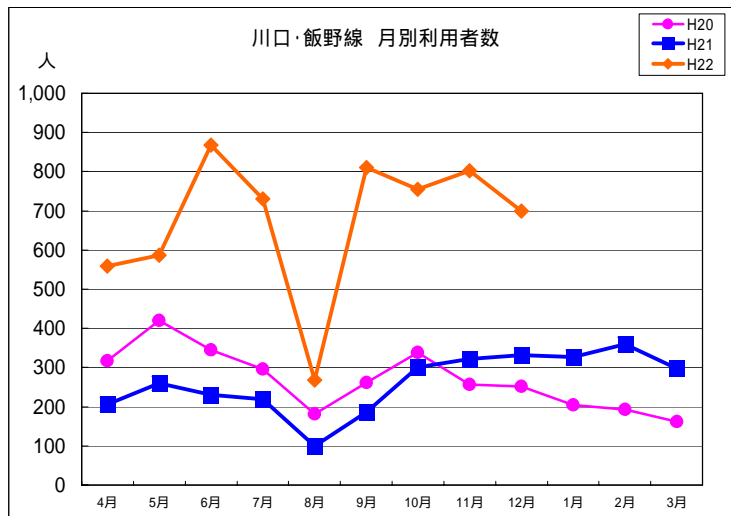
藤岡・豊田線(西中山経由) (人)

	4月	5月	6月	7月	8月	9月	10月	11月	12月	1月	2月	3月	合計
H20	4,885	5,266	5,457	5,459	4,786	5,697	5,922	5,282	5,736	4,992	5,220	5,683	64,385
H21	7,438	6,419	7,088	7,140	5,409	6,422	6,153	5,804	6,151	5,863	5,926	6,284	76,097
H22	7,490	7,555	7,798	7,240	5,544	6,961	7,290	7,304	7,000				64,182



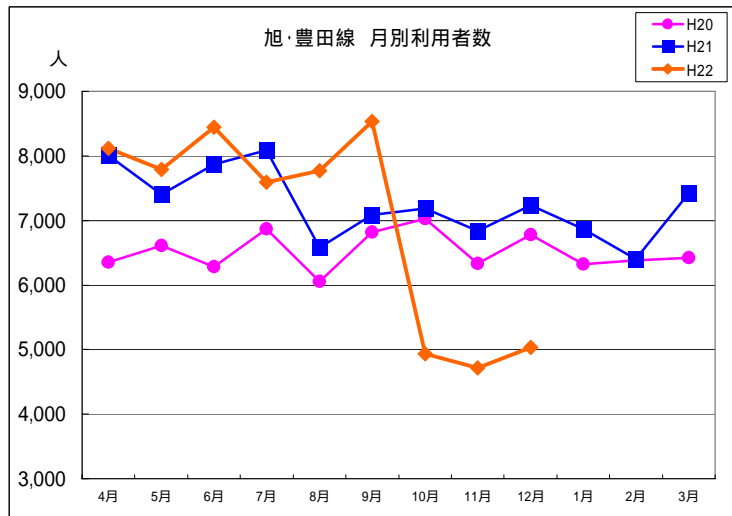
川口・飯野線 (人)

	4月	5月	6月	7月	8月	9月	10月	11月	12月	1月	2月	3月	合計
H20	317	420	345	295	182	261	339	256	252	204	192	162	3,225
H21	206	260	230	219	100	187	300	322	332	326	360	297	3,139
H22	559	586	867	731	268	810	755	802	700				6,078



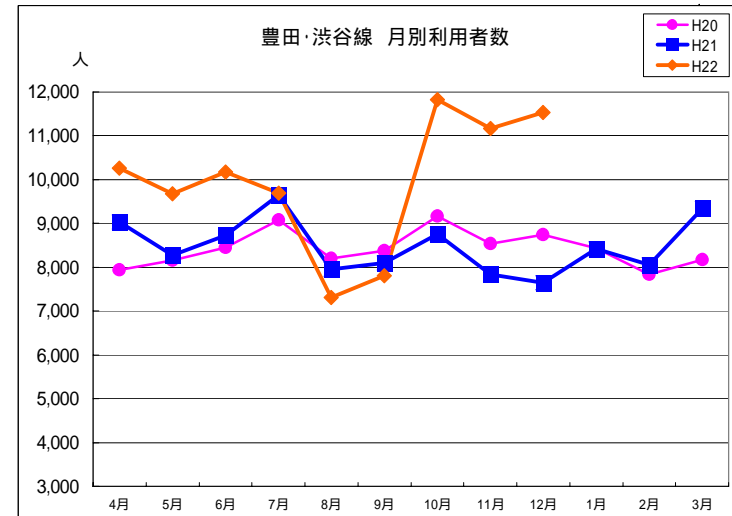
旭・豊田線 (人)

	4月	5月	6月	7月	8月	9月	10月	11月	12月	1月	2月	3月	計
H20	6,354	6,610	6,284	6,868	6,057	6,814	7,028	6,332	6,782	6,321	6,381	6,419	78,250
H21	8,007	7,405	7,867	8,092	6,581	7,088	7,182	6,840	7,231	6,865	6,399	7,422	86,979
H22	8,120	7,790	8,441	7,592	7,771	8,530	4,931	4,713	5,033				62,921



豊田・渋谷線 (人)

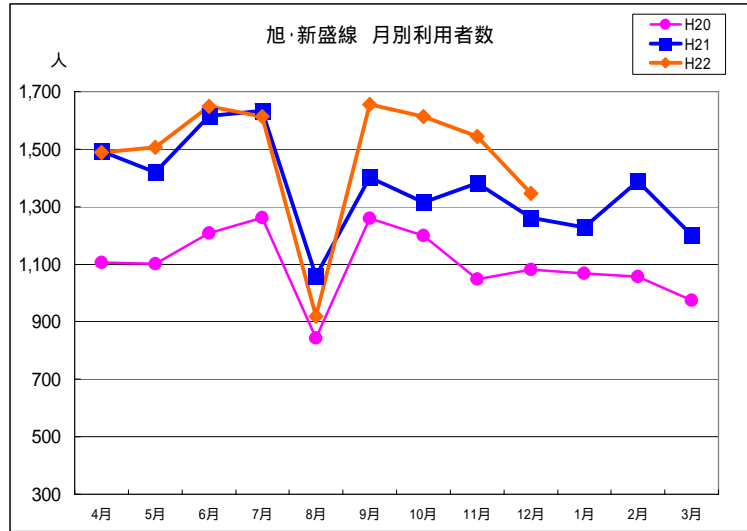
	4月	5月	6月	7月	8月	9月	10月	11月	12月	1月	2月	3月	合計
H20	7,940	8,154	8,444	9,074	8,206	8,378	9,162	8,543	8,741	8,436	7,840	8,169	101,087
H21	9,028	8,274	8,720	9,653	7,949	8,098	8,756	7,829	7,642	8,414	8,057	9,342	101,762
H22	10,267	9,674	10,173	9,696	7,316	7,804	11,821	11,166	11,531				89,448



旭・新盛線

(人)

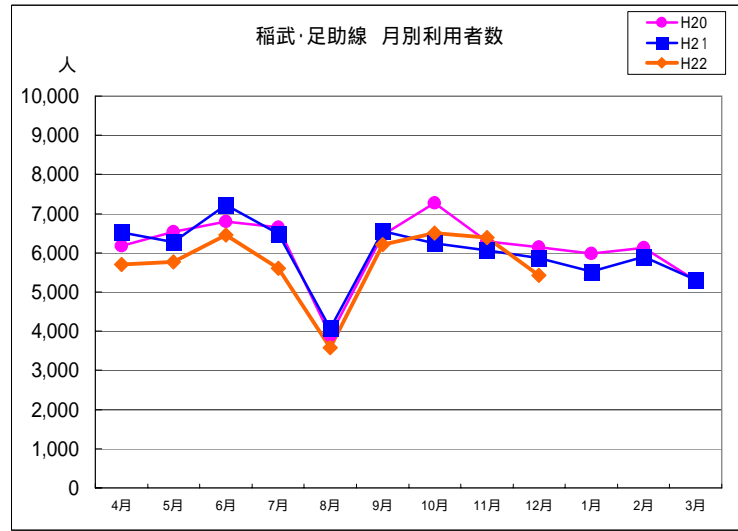
	4月	5月	6月	7月	8月	9月	10月	11月	12月	1月	2月	3月	合計
H20	1,106	1,101	1,207	1,262	843	1,260	1,200	1,048	1,081	1,067	1,057	975	13,207
H21	1,492	1,419	1,615	1,634	1,058	1,402	1,316	1,381	1,261	1,228	1,389	1,202	16,397
H22	1,488	1,506	1,649	1,614	918	1,655	1,613	1,544	1,346				13,333



稲武・足助線

(人)

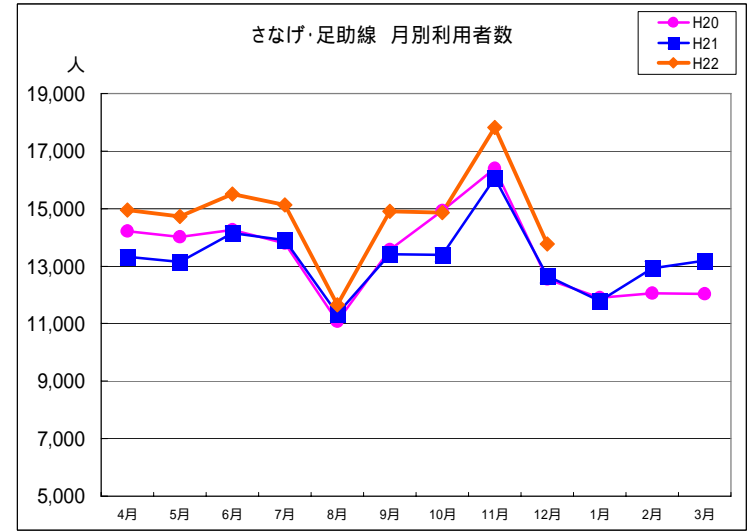
	4月	5月	6月	7月	8月	9月	10月	11月	12月	1月	2月	3月	計
H20	6,169	6,530	6,805	6,645	3,887	6,458	7,277	6,295	6,146	5,981	6,130	5,287	73,610
H21	6,527	6,270	7,216	6,482	4,064	6,553	6,249	6,060	5,864	5,529	5,892	5,313	72,019
H22	5,705	5,760	6,456	5,606	3,583	6,206	6,498	6,390	5,430				51,634



さなげ・足助線

(人)

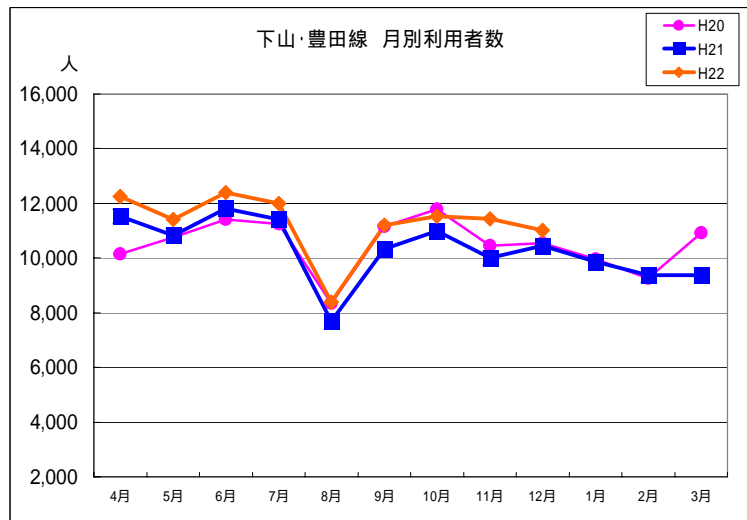
	4月	5月	6月	7月	8月	9月	10月	11月	12月	1月	2月	3月	合計
H20	14,205	14,024	14,256	13,794	11,081	13,574	14,918	16,401	12,554	11,902	12,054	12,044	160,807
H21	13,318	13,143	14,158	13,898	11,340	13,405	13,382	16,053	12,646	11,796	12,933	13,182	159,254
H22	14,955	14,726	15,515	15,124	11,662	14,896	14,859	17,822	13,760				133,319



下山・豊田線

(人)

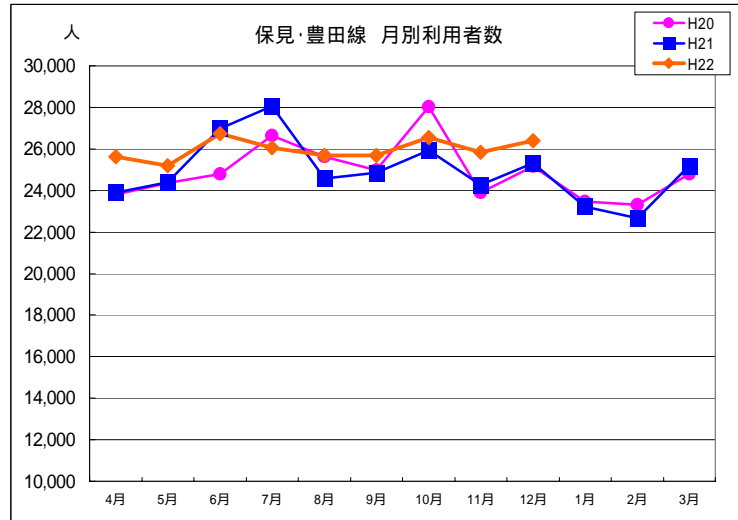
	4月	5月	6月	7月	8月	9月	10月	11月	12月	1月	2月	3月	合計
H20	10,149	10,745	11,408	11,244	8,333	11,154	11,797	10,457	10,551	9,970	9,266	10,918	125,992
H21	11,530	10,820	11,808	11,404	7,700	10,329	10,981	9,998	10,463	9,877	9,363	9,381	123,654
H22	12,260	11,415	12,406	11,985	8,392	11,203	11,537	11,442	11,013				101,653



保見・豊田線

(人)

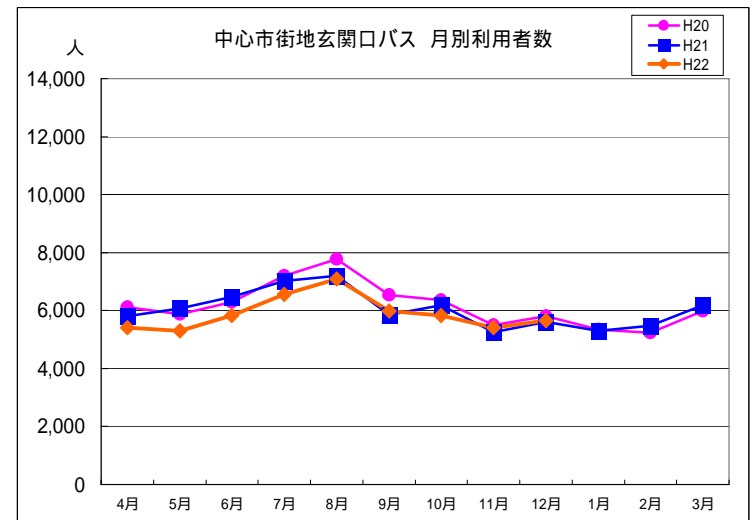
	4月	5月	6月	7月	8月	9月	10月	11月	12月	1月	2月	3月	合計
H20	23,805	24,357	24,795	26,656	25,613	24,979	28,035	23,894	25,156	23,477	23,312	24,789	298,868
H21	23,891	24,397	26,976	28,050	24,583	24,849	25,945	24,283	25,323	23,216	22,678	25,207	299,398
H22	25,614	25,198	26,744	26,068	25,672	25,695	26,534	25,833	26,390				233,748



中心市街地玄関口バス

(人)

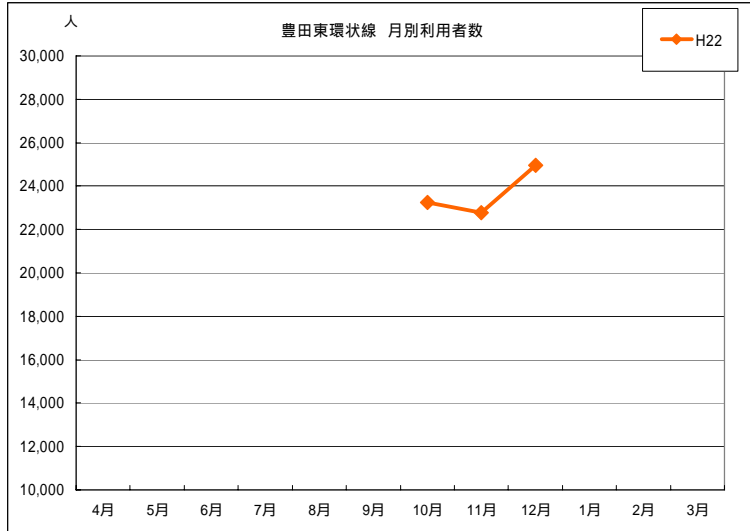
	4月	5月	6月	7月	8月	9月	10月	11月	12月	1月	2月	3月	合計
H20	6,123	5,880	6,302	7,197	7,779	6,536	6,357	5,507	5,817	5,354	5,229	5,994	74,075
H21	5,810	6,077	6,475	7,031	7,202	5,859	6,183	5,258	5,602	5,300	5,486	6,189	72,472
H22	5,419	5,300	5,831	6,551	7,095	5,992	5,834	5,402	5,644				53,068



豊田東環状線

(人)

	4月	5月	6月	7月	8月	9月	10月	11月	12月	1月	2月	3月	合計
H20													
H21													
H22							23,235	22,765	24,968				70,968

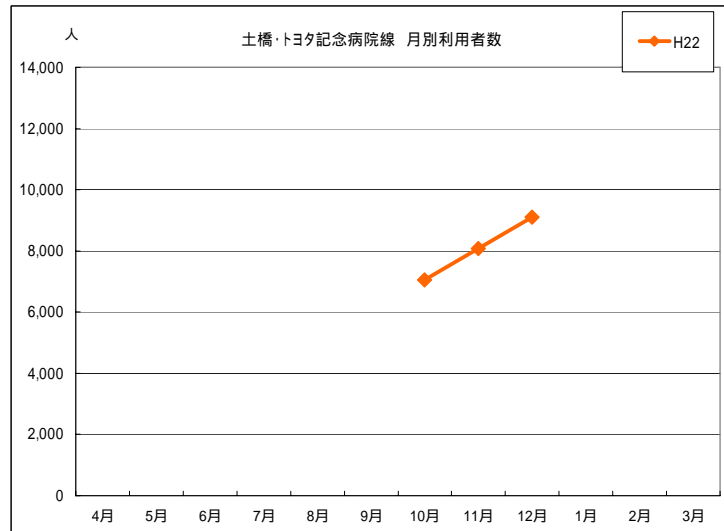


30,286 30,836 34,073  
1.8 10.5

土橋・トヨタ記念病院線

(人)

	4月	5月	6月	7月	8月	9月	10月	11月	12月	1月	2月	3月	合計
H20													
H21													
H22							7,051	8,071	9,105				24,227

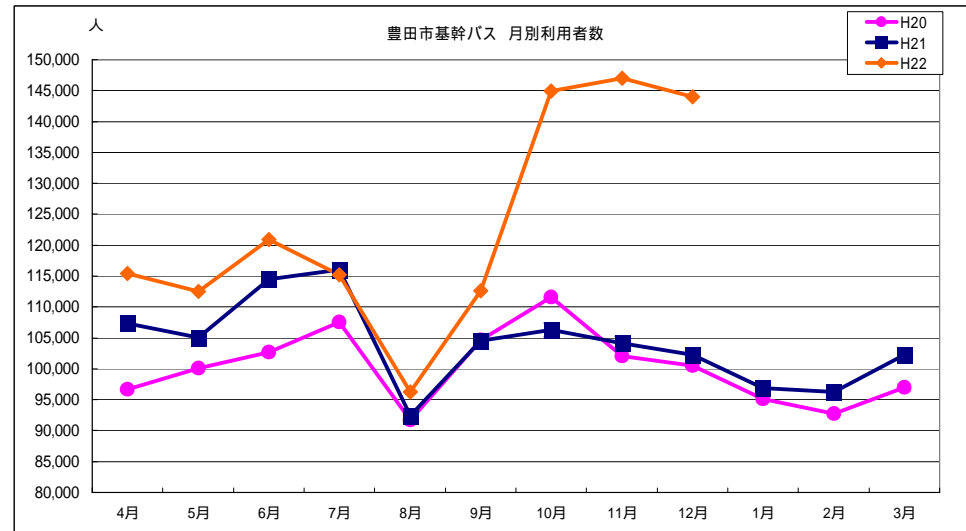


603,267 639,948 672,815  
6.1 5.1

豊田市基幹バス利用状況

(人)

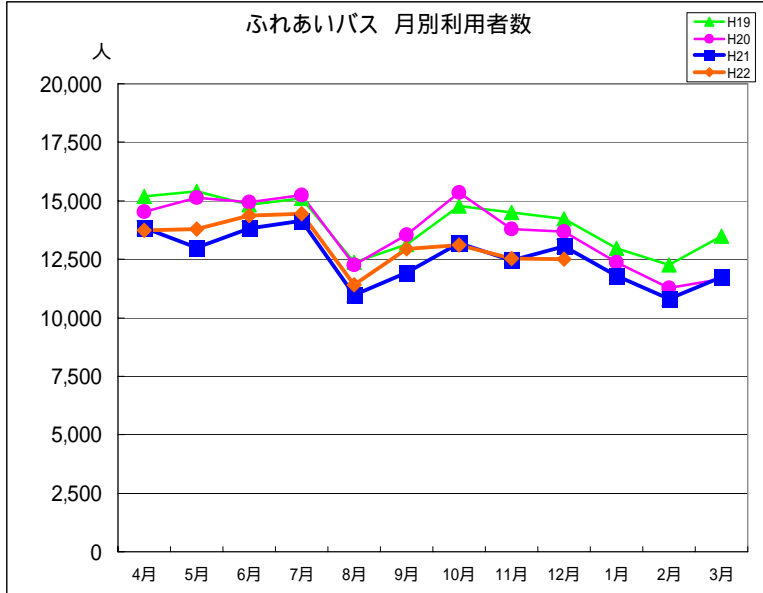
	4月	5月	6月	7月	8月	9月	10月	11月	12月	1月	2月	3月	合計
H20	96,624	100,050	102,684	107,595	91,679	104,635	111,629	102,084	100,464	95,163	92,732	97,008	1,202,347
H21	107,305	105,101	114,526	115,994	92,473	104,549	106,252	104,079	102,240	96,869	96,276	102,305	1,247,969
H22	115,383	112,479	120,866	115,202	96,223	112,662	144,965	146,965	143,971				1,108,716



# 地域バス等の利用状況について

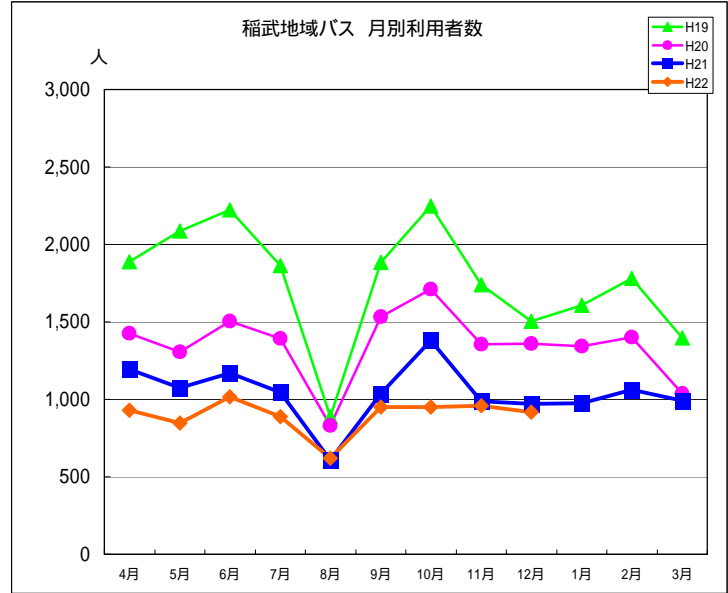
③③ 高岡ふれあいバス (人)

	4月	5月	6月	7月	8月	9月	10月	11月	12月	1月	2月	3月	合計
H19	15,187	15,410	14,822	15,105	12,374	13,144	14,769	14,489	14,233	12,966	12,248	13,491	168,238
H20	14,524	15,134	14,932	15,250	12,255	13,556	15,362	13,783	13,680	12,358	11,266	11,656	163,756
H21	13,835	12,983	13,821	14,135	10,978	11,929	13,177	12,445	13,052	11,802	10,818	11,727	150,702
H22	13,722	13,778	14,377	14,438	11,418	12,942	13,115	12,532	12,502				118,824



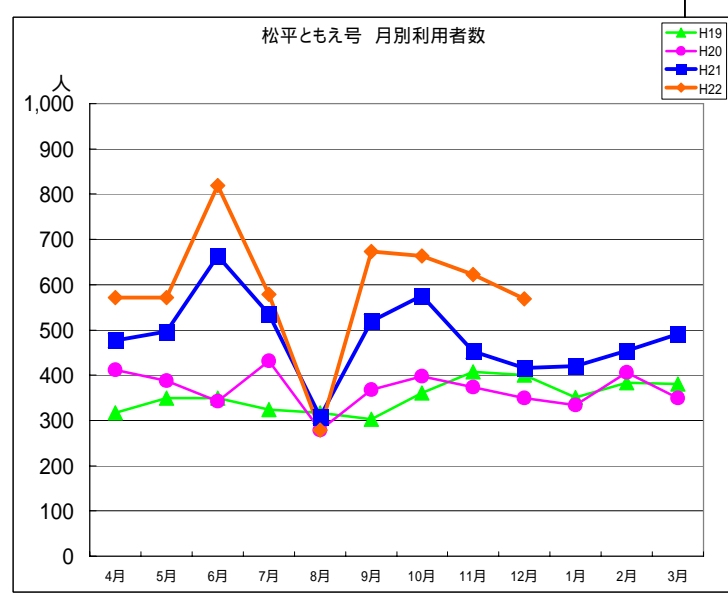
④④④ どんぐりバス(稲武地域バス) (人)

	4月	5月	6月	7月	8月	9月	10月	11月	12月	1月	2月	3月	合計
H19	1,890	2,086	2,225	1,862	888	1,883	2,250	1,740	1,504	1,609	1,782	1,397	21,116
H20	1,426	1,304	1,505	1,393	829	1,535	1,712	1,354	1,358	1,341	1,402	1,039	16,198
H21	1,194	1,074	1,170	1,047	608	1,038	1,381	989	971	974	1,062	993	12,501
H22	928	848	1,017	889	619	950	951	957	917				8,076



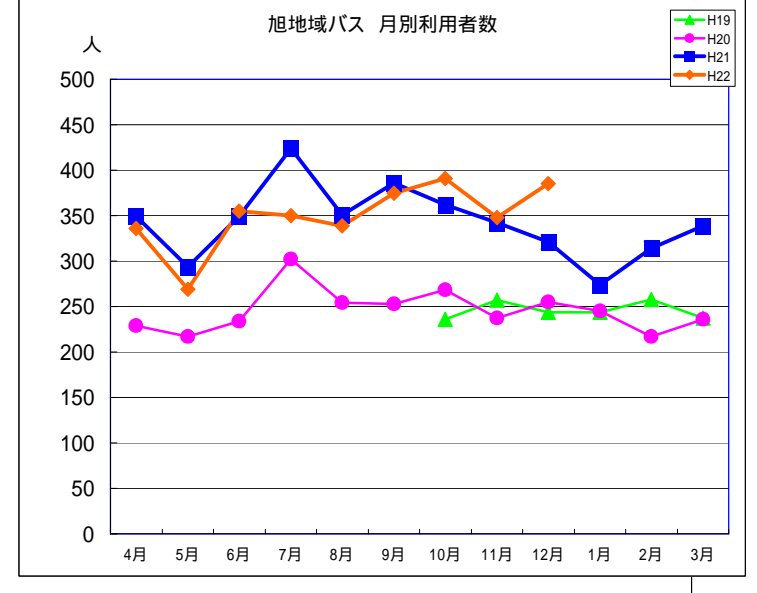
④④ 松平ともえ号 (人)

	4月	5月	6月	7月	8月	9月	10月	11月	12月	1月	2月	3月	合計
H19	317	350	349	324	317	303	360	407	400	351	384	380	4,242
H20	411	388	342	432	278	368	398	373	350	334	406	349	4,429
H21	476	497	664	535	308	519	576	453	416	420	454	491	5,809
H22	571	571	819	579	279	673	664	623	568				5,347



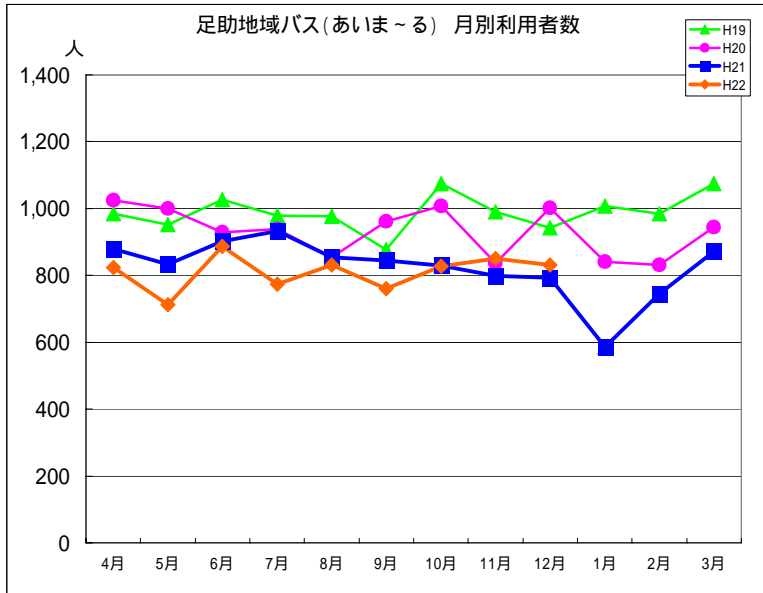
④⑤ 旭地域バス (人)

	4月	5月	6月	7月	8月	9月	10月	11月	12月	1月	2月	3月	合計
H19							236	257	244	244	258	237	1,476
H20	229	217	234	302	254	253	268	237	255	245	217	236	2,947
H21	349	294	349	424	351	386	362	342	321	274	314	339	4,105
H22	336	269	355	350	339	375	391	348	385				3,148



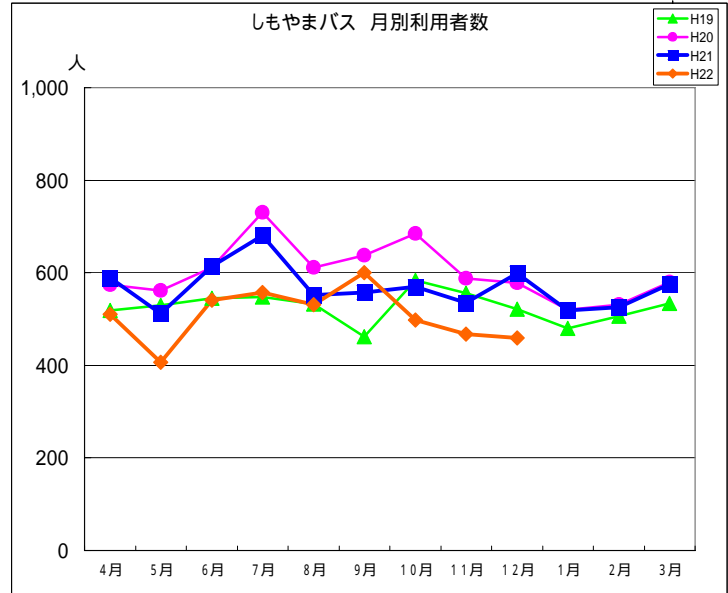
④⑥ 足助地域バス(あいま～) (人)

	4月	5月	6月	7月	8月	9月	10月	11月	12月	1月	2月	3月	合計
H19	984	952	1,026	978	976	878	1,074	990	942	1,007	984	1,074	11,865
H20	1,024	999	929	939	855	961	1,007	837	1,001	841	832	944	11,169
H21	879	833	902	933	854	845	829	799	793	587	745	871	9,870
H22	823	713	886	773	832	761	828	850	831				7,297



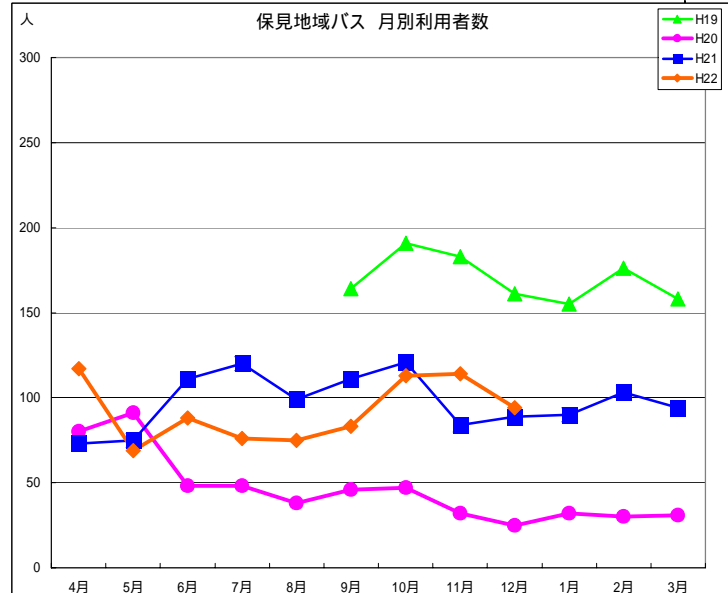
④⑦ しもやまバス (人)

	4月	5月	6月	7月	8月	9月	10月	11月	12月	1月	2月	3月	合計
H19	518	530	545	548	532	462	583	556	522	480	506	534	6,316
H20	574	561	612	730	612	638	684	588	578	520	531	580	7,208
H21	589	512	614	680	552	557	570	535	599	519	526	576	6,829
H22	510	407	541	558	531	600	498	468	459				4,572



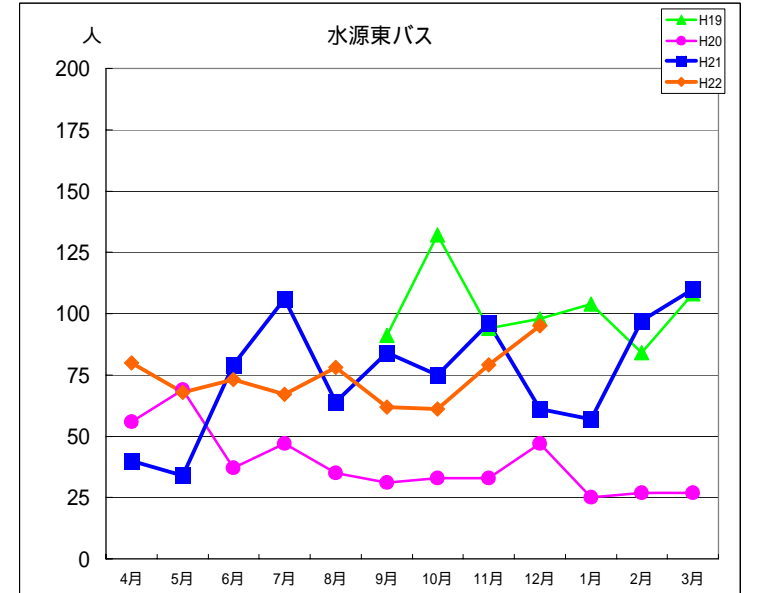
④⑧ 保見地域バス (人)

	4月	5月	6月	7月	8月	9月	10月	11月	12月	1月	2月	3月	合計
H19						164	191	183	161	155	176	158	1,188
H20	80	91	48	48	38	46	47	32	25	32	30	31	548
H21	73	75	111	120	99	111	121	84	89	90	103	94	1,170
H22	117	69	88	76	75	83	113	114	94				829



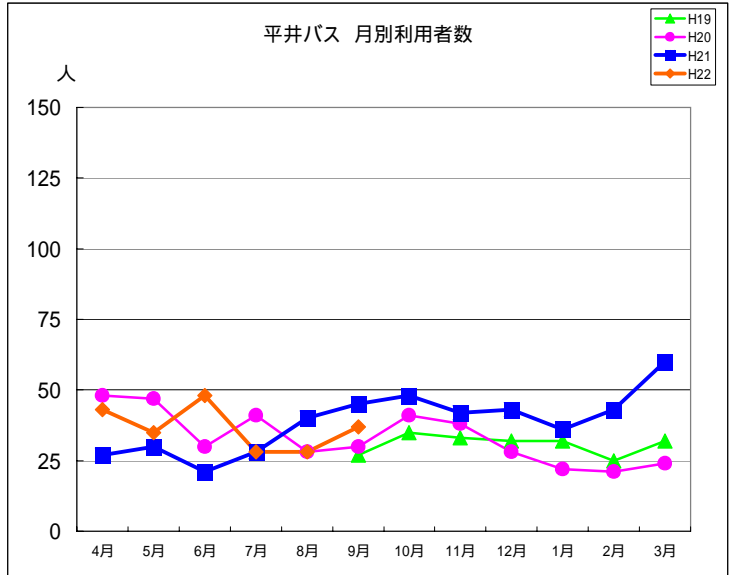
④⑨ 水源東バス (人)

	4月	5月	6月	7月	8月	9月	10月	11月	12月	1月	2月	3月	合計
H19						91	132	94	98	104	84	108	711
H20	56	69	37	47	35	31	33	33	47	25	27	27	467
H21	40	34	79	106	64	84	75	96	61	57	97	110	903
H22	80	68	73	67	78	62	61	79	95				663



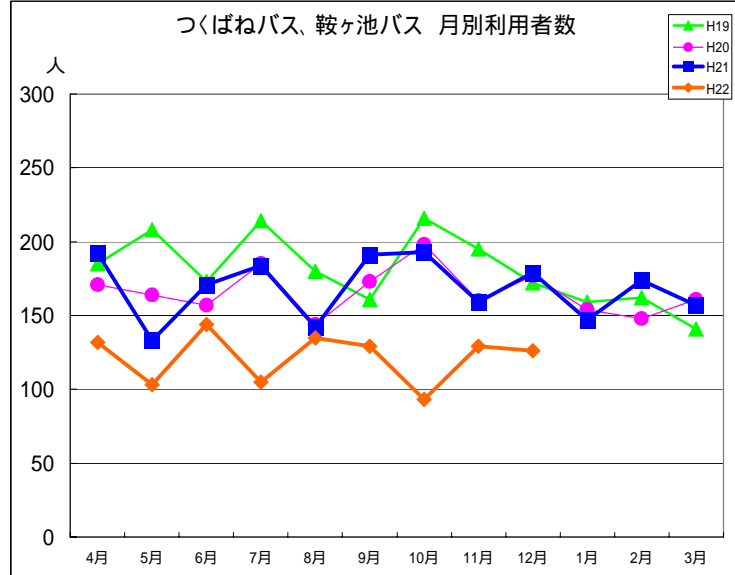
50 平井バス (人)

	4月	5月	6月	7月	8月	9月	10月	11月	12月	1月	2月	3月	合計
H19						27	35	33	32	32	25	32	216
H20	48	47	30	41	28	30	41	38	28	22	21	24	398
H21	27	30	21	28	40	45	48	42	43	36	43	60	463
H22	43	35	48	28	28	37							219



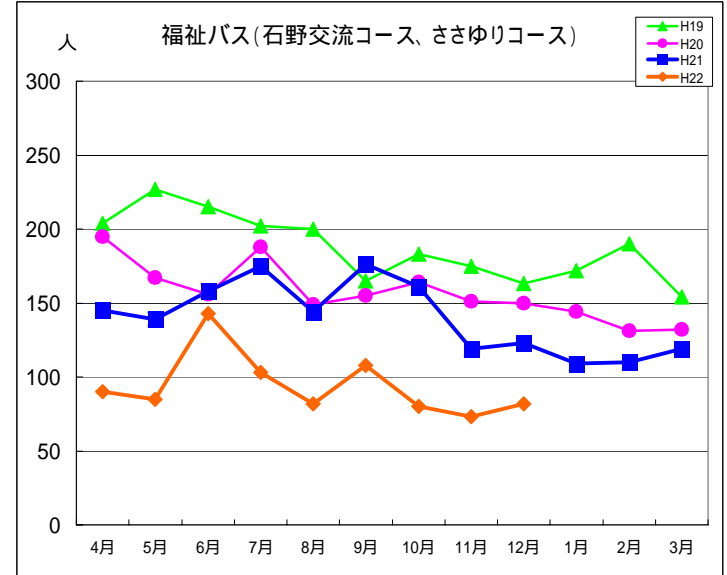
51 52 つくばねバス、鞍ヶ池バス (人)

	4月	5月	6月	7月	8月	9月	10月	11月	12月	1月	2月	3月	合計
H19	185	208	173	214	180	161	216	195	172	159	162	141	2,166
H20	171	164	157	185	144	173	198	160	177	154	148	161	1,992
H21	192	133	171	184	142	191	193	159	179	147	174	157	2,022
H22	132	103	144	105	135	129	93	129	126				1,096



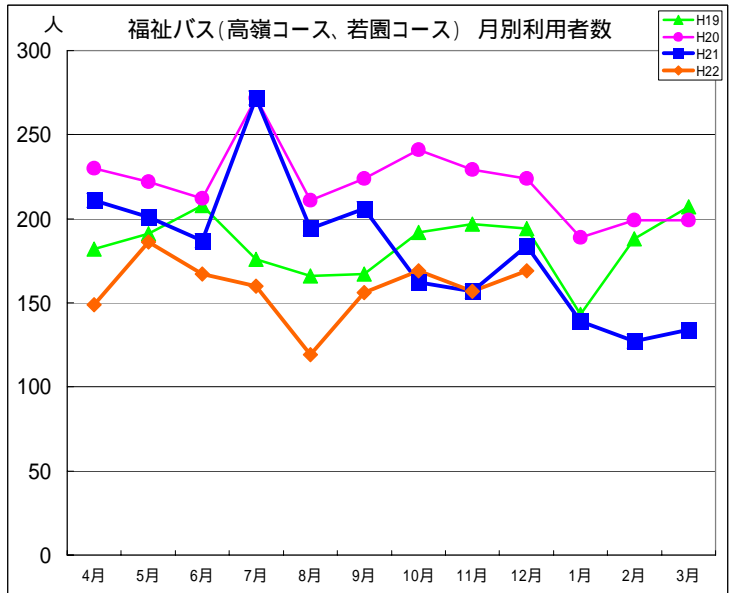
53 54 福祉バス(石野交流コース、ささゆりコース) (人)

	4月	5月	6月	7月	8月	9月	10月	11月	12月	1月	2月	3月	合計
H19	204	227	215	202	200	165	183	175	163	172	190	154	2,250
H20	195	167	156	188	149	155	164	151	150	144	131	132	1,882
H21	145	139	158	175	144	176	161	119	123	109	110	119	1,678
H22	90	85	143	103	82	108	80	73	82				846



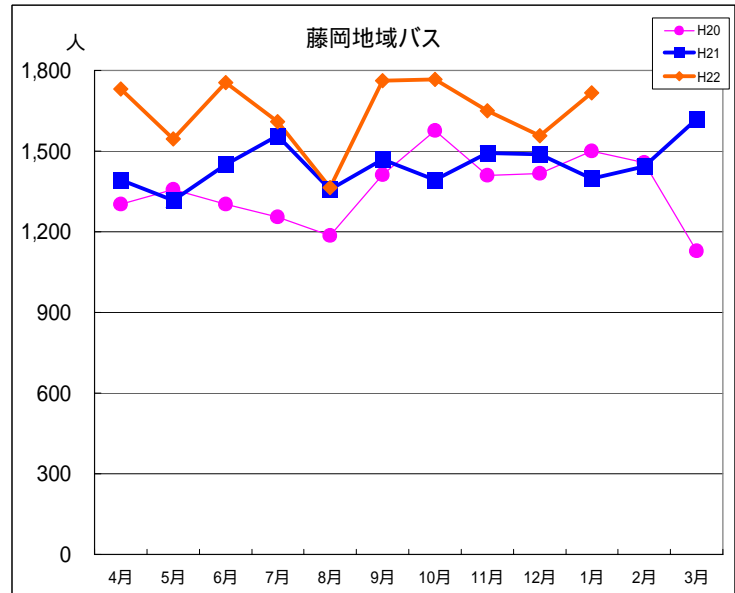
55 56 福祉バス(高嶺コース、若園コース) (人)

	4月	5月	6月	7月	8月	9月	10月	11月	12月	1月	2月	3月	合計
H19	182	191	208	176	166	167	192	197	194	143	188	207	2,211
H20	230	222	212	272	211	224	241	229	224	189	199	199	2,652
H21	211	201	187	272	194	206	162	157	184	139	127	134	2,174
H22	149	186	167	160	119	156	169	157	169				1,432



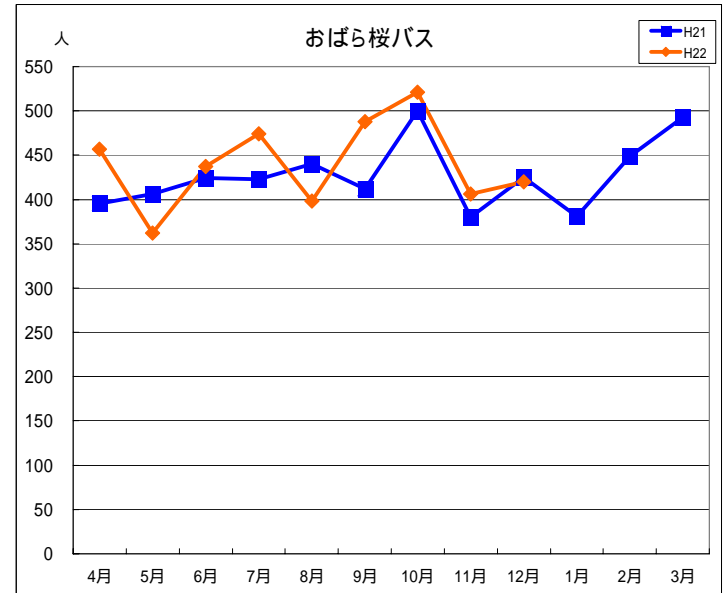
57 58 藤岡地域バス (人)

	4月	5月	6月	7月	8月	9月	10月	11月	12月	1月	2月	3月	合計
H19													
H20	1,302	1,357	1,302	1,254	1,185	1,413	1,577	1,409	1,416	1,501	1,457	1,128	16,301
H21	1,393	1,316	1,451	1,557	1,356	1,468	1,392	1,492	1,488	1,397	1,444	1,619	17,373
H22	1,732	1,545	1,755	1,610	1,365	1,761	1,767	1,650	1,557	1,717			16,459



59 おばら桜バス (人)

	4月	5月	6月	7月	8月	9月	10月	11月	12月	1月	2月	3月	合計
H19													
H20													
H21	395	406	424	423	440	412	500	380	425	381	449	493	5,128
H22	457	362	437	474	398	488	521	406	420				3,963



4-12月比	
H20	118.823
H21	113.163
H22	115.212

4-12月比	
H20	179.068
H21	169.546
H22	171.054