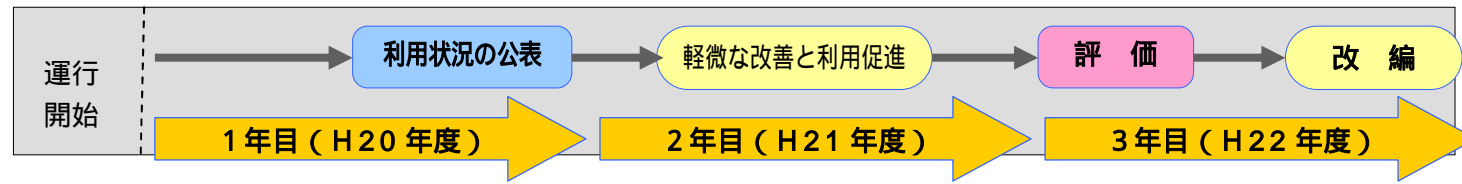


豊田市 基幹バス・地域バスの評価及び改善について

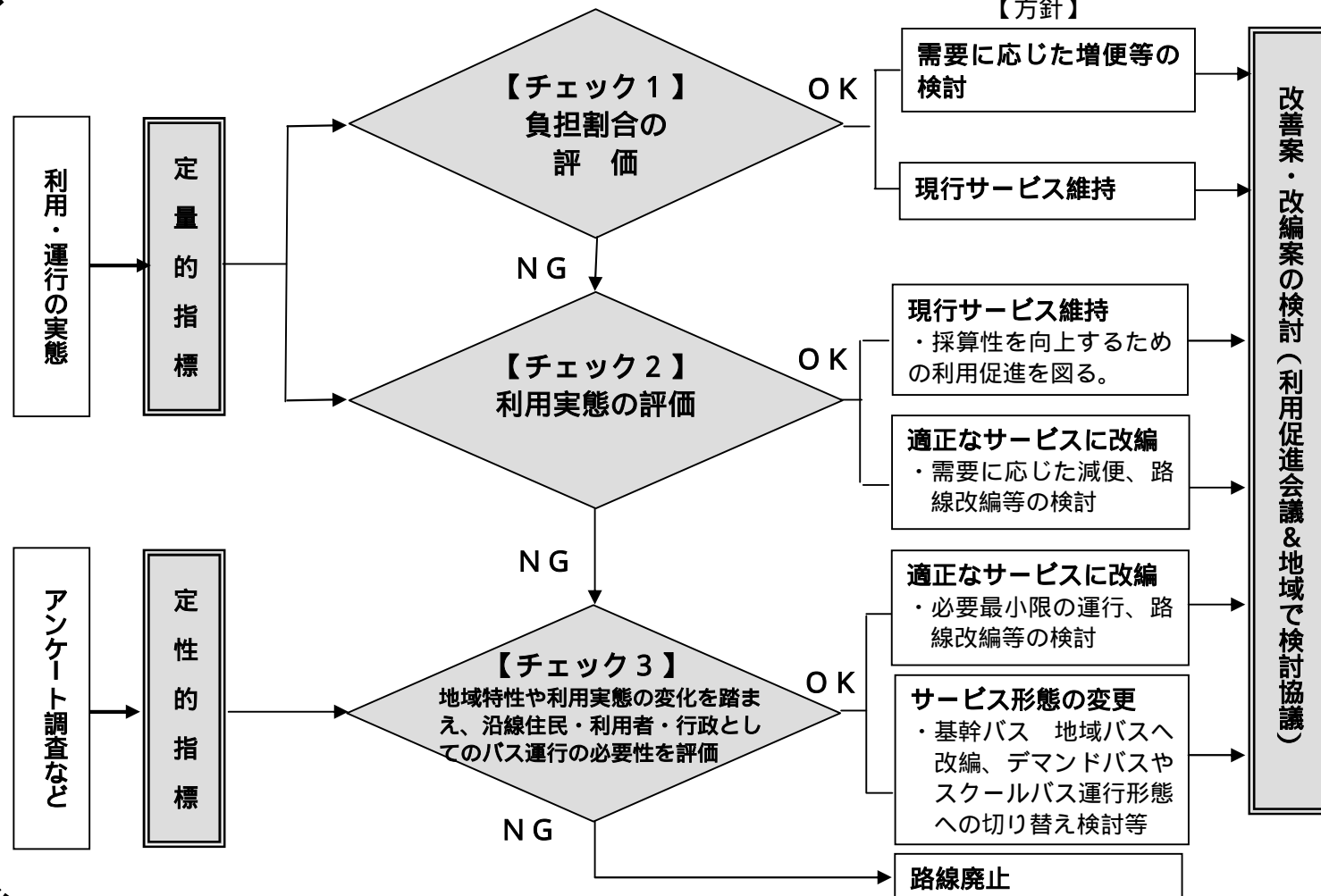
1. 豊田市のバス路線評価方法の概要

- 評価の目的** 豊田市が実施している基幹バスおよび地域バスが社会資本であるという視点に立ち、利用状況、収入状況、公益性等から「公的資金投入」の妥当性を評価し、改善することにより効果的に施策を実施することを目的とする。
- 評価の手順** 3年間のPDCAサイクルの中で、市民に利用状況等を公表しながら評価を実施し、市民と共働で利用促進を図るとともに運行改善を行っていく。



始めに利用や運行の実態等の定量的な指標で評価(チェック1, 2)し、基準に満たないような路線については、アンケート調査等により利用者及び地域住民の意見を踏まえた定性的指標によって評価(チェック3)する。この結果に基づき、サービス改編を行う。

【評価の概要】



評価組織

豊田市公共交通評価会議(学識経験者5名で組織)にて、公共交通ネットワークの構築及び基幹バス、地域バスの運行に関して総合的な評価を行なう。

評価指標と基準

定量的指標は、公的資金投入の妥当性を判断するための負担割合と、沿線地域の居住状況を考慮した利用実態の2つの指標で評価する。**定性的指標**は、地域やバス路線の特徴を表す様々な指標で評価する。

定量的指標

・具体的な数値基準で評価する。(基幹バスと地域バスで基準が異なる。)

	基幹バスの評価基準	地域バスの評価基準
チェック1 運行経費に対する負担割合	4 / 10 以上の運賃収入等を確保できていること	1 / 10 以上の運賃収入等を確保できていること
チェック2 沿線人口に対する1日当り利用実態	沿線人口 100 人あたり、1日平均利用者数が 2 人以上あること	沿線高齢者人口 100 人あたり、運行日 1日平均利用者数が 2 人以上あること

定性的指標

・路線や沿線地域の特徴などの数値では表せない状況を考慮して「沿線住民」「利用者」「行政」それぞれの立場から当該バス路線の必要性を評価する。

チェック3	沿線住民としての必要性	利用者としての必要性	行政としての必要性
地域特性を考慮して評価する。	普段はバスを利用していない住民にとってのバスの価値をアンケート調査から評価する。 <ul style="list-style-type: none"> ▶ 地域で支えようという意志はあるか? ▶ 利用者は増加傾向にあるか? ▶ 非利用者は今後、利用するようになるか? 	バス利用者にとって、そのサービスが低下あるいはなくなったときの影響をアンケート調査から評価する。 <ul style="list-style-type: none"> ▶ サービスが低下またはなくなった時に、移動制約者となる利用者は? 	交通圏の公共交通ネットワーク全体を捉えたとき、当該路線の機能が必要であるか、判断する。 <ul style="list-style-type: none"> ▶ 公共交通ネットワーク上の役割は? ▶ 福祉や学校教育、環境対策、渋滞対策など、他分野への影響はないか?

改善案・改編案の検討

- 基幹バス**
 - 公共交通ネットワーク整備の観点から路線全体を視野に入れた改善案、改編案を検討する。
 - 検討組織：(仮)利用促進会議(利用者代表、事業者、学識経験者で組織)
- 地域バス**
 - 地域のバスは地域で支えるという立場で地域と市の共働により改善案、改編案を検討する。
 - 検討組織：地域会議(地域バス運営協議会の意向を集約し、改善策・改編案を市長に答申する。)

参考1 各会議の構成について

参考2 定量的指標による各路線の評価結果（暫定）

会議名	所属	氏名
豊田市公共交通会議	豊田工業高等専門学校 名誉教授	荻野 弘
	豊田工業高等専門学校 環境都市工学科 教授	野田 宏治
	豊田市区長会 理事	佐藤 勇恵
	豊田市老人クラブ連合会 第2事業部長	浅井 鉄男
	豊田市消費者グループ連絡会 会長	澤田 恵美子
	豊田市PTA連絡協議会 副会長	三橋 利昭
	豊田商工会議所 まちづくり振興部長	鈴木 淳
	豊田市社会福祉協議会 常務理事	梅村 松男
	名鉄バス(株) 運輸部 運輸第2課長	藤田 信彰
	豊栄交通(株) 代表取締役	境 政義
	愛知県タクシー協会 豊田支部長	牛田 昌弘
	各路線に接続する地域バス代表者	各地区代表者
	名古屋鉄道(株) 東部支配人	三浦 久芳
	愛知環状鉄道(株) 運輸部 管理課長	梶原雅一郎
愛知県バス協会 専務理事	長崎 三千男	
愛知県交通運輸産業労働組合協議会 議長	小林 宏	
国土交通省 中部運輸局 愛知運輸支局 首席運輸企画専門官	高橋 正旨	
国土交通省 中部運輸局 愛知運輸支局 首席運輸企画専門官	小林 裕之	
国土交通省 中部地方整備局 名古屋国道事務所 計画課長	内藤 洋	
愛知県 地域振興部 交通対策課長	松井 圭介	
愛知県 豊田加茂建設事務所 維持管理課長	大原 義朗	
愛知県 豊田加茂建設事務所 足助支所 管理課長	林 正美	
愛知県警察 豊田警察署 交通課長	齋藤 和樹	
愛知県警察 足助警察署 交通課長	本多 幸治	
豊田市 都市整備部長	山田 正秋	
豊田市評価会議	名古屋産業大学大学院 環境マネジメント研究科 教授	伊豆原 浩二
	名城大学理工学部 建設システム工学科 教授	松本 幸正
	中部大学大 工学部 都市建設工学科 教授	磯部 友彦
	三菱UFJリサーチ&コンサルティング(株)	加藤 義人
	横浜国立大学大学院 工学研究院 教授 (アドバイザー)	中村 文彦

基幹バス

No	路線名	チェック1 指標① 公的負担率	評価結果(暫定)		評価	
			チェック2 指標② 利用率(人/日)	目標達成率 (人/日)	チェック1	チェック2
1	旭・豊田線	62.5%	1.21% (252人)	415人	■	⇒ ■
2	豊田・渋谷線	24.2%	1.61% (286人)	355人	OK	
3	保見・豊田線	27.0%	2.27% (845人)	747人	OK	
4	小原・豊田線	57.1%	1.22% (466人)	766人	OK	
5	藤岡・豊田線(西中山経由)	58.3%	0.61% (222人)	734人	OK	
6	藤岡・豊田線(加納経由)	70.9%	0.94% (237人)	503人	■	⇒ ■
7	下山・豊田線	47.4%	1.37% (379人)	553人	OK	
8	稲武・足助線	75.9%	5.26% (221人)	85人	■	⇒ OK
9	中心市街地玄関口バス	44.2%	1.95% (206人)	211人	OK	
10	さなげ・足助線	47.9%	1.93% (447人)	462人	OK	
11	旭・新盛線	85.2%	1.61% (50人)	62人	■	⇒ ■
12	川口・飯野線	96.4%	0.69% (8人)	23人	■	⇒ ■
評価基準 (H22目標)					60%※ を超えない	2%※ を下回らない

60%を超えない=40%以上の運賃収入等を確保できている。
2.0%を下回らない=2人以上の利用者がある。

白抜き : チェック1,2でも基準を満たさない路線

・必要最小限の運行、路線改編を実施
・サービス形態の変更等を実施

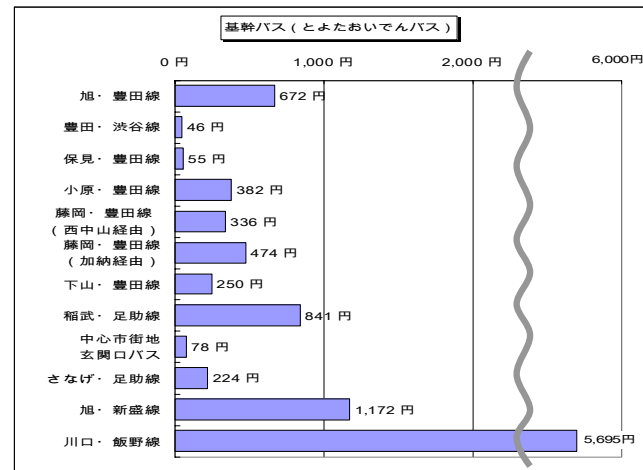
地域バス

No	路線名	チェック1 指標① 公的負担率	評価結果(暫定)		評価	
			チェック2 指標② 利用率(人/日)	目標達成率 (人/日)	チェック1	チェック2
1	保見地域バス	98.6%	1.30% (10人)	16人	■	⇒ ■
2	水源東バス	97.9%	0.29% (7人)	46人	■	⇒ ■
3	平井バス	98.6%	0.05% (2人)	62人	■	⇒ ■
4	高岡ふれあいバス路線①	82.2%	3.14% (109人)	70人	OK	
5	高岡ふれあいバス路線②	43.2%	15.15% (321人)	43人	OK	
6	松平ともえ号(3路線)	93.4%	1.88% (34人)	36人	■	⇒ ■
7	つくばねバス	94.4%	0.89% (13人)	29人	■	⇒ ■
8	鞍ヶ池バス	91.9%	2.41% (5人)	5人	■	⇒ OK
9	福祉バス(さきゆりコース)	91.0%	2.94% (10人)	7人	■	⇒ OK
10	福祉バス(石野交流館コース)	93.9%	1.31% (8人)	12人	■	⇒ ■
11	福祉バス(高嶺交流コース)	95.9%	0.35% (10人)	58人	■	⇒ ■
12	福祉バス(若園コース)	91.1%	0.29% (13人)	87人	■	⇒ ■
13	ふじバス(三箇線)	89.9%	2.41% (22人)	19人	OK	
14	ふじバス(西市野々線)	90.5%	2.63% (23人)	18人	■	⇒ OK
15	しもやまバス(阿蔵大沼線)	97.6%	2.43% (8人)	7人	■	⇒ OK
16	しもやまバス(他4路線)	91.0%	6.14% (81人)	27人	■	⇒ OK
17	おぼら桜バス	96.8%	1.83% (26人)	28人	■	⇒ ■
18	どんぐりバス根羽線	94.4%	4.87% (23人)	10人	■	⇒ OK
19	どんぐりバス押山線	94.1%	3.32% (14人)	9人	■	⇒ OK
20	どんぐりバス(他8路線)	98.5%	1.21% (13人)	22人	■	⇒ ■
21	旭地域バス(4路線)	93.4%	2.82% (37人)	27人	■	⇒ OK
22	足助地域バス(14路線)	77.0%	6.58% (196人)	60人	OK	
評価基準 (H22目標)					90%※ を超えない	2%※ を下回らない

90%を超えない=10%以上の運賃収入等を確保できている。
2.0%を下回らない=2人以上の利用者がある。

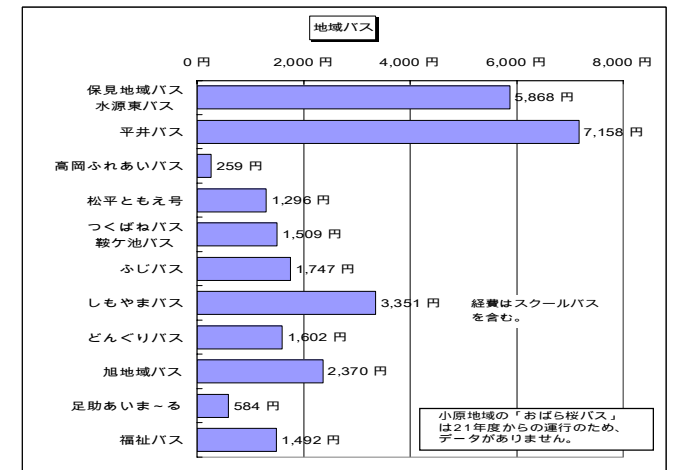
【1人あたりの輸送に必要な公的負担額】

基幹バス



川口・飯野線は、地域バスへの運行形態の変更を検討中

地域バス



平井バスは、新規路線の運行開始に伴い、廃止予定
保見地域バスは、デマンド化に向けた検討中

通常ダイヤ<開始日：平成22年7月1日（木）>

上り（小渡 新盛、足助病院）【平日】

1	2	3	4	5	6	7	8	9	10	11	12	13	14	15	16	17	18	19	20	21	新盛バス停 足助方面 への接続
小渡	小渡大橋	白石	杉本	押井口	榊野	加塩橋	鳥ノ巣	新盛	上八桑	八桑	久木	豊岡	林間	足助	足助町	足助学校下	一の谷口	香嵐溪	足助高校前	足助病院	
6:05	6:06	6:11	6:13	6:16	6:17	6:18	6:20	6:23	-	-	-	-	-	-	-	-	-	-	-	-	
7:00	7:01	7:06	7:08	7:11	7:12	7:13	7:15	7:18	-	-	-	-	-	-	-	-	-	-	-	-	
7:40	7:41	7:46	7:48	7:51	7:52	7:53	7:55	7:58	7:59	8:00	8:02	8:03	8:04	8:07	8:08	8:09	8:10	8:11	8:11	8:12	-
9:00	9:01	9:06	9:08	9:11	9:12	9:13	9:15	9:18	-	-	-	-	-	-	-	-	-	-	-	-	
9:50	9:51	9:56	9:58	10:01	10:02	10:03	10:05	10:08	-	-	-	-	-	-	-	-	-	-	-	-	
12:00	12:01	12:06	12:08	12:11	12:12	12:13	12:15	12:18	-	-	-	-	-	-	-	-	-	-	-	-	
14:00	14:01	14:06	14:08	14:11	14:12	14:13	14:15	14:18	-	-	-	-	-	-	-	-	-	-	-	-	
16:10	16:11	16:16	16:18	16:21	16:22	16:23	16:25	16:28	16:29	16:30	16:32	16:33	16:34	16:37	16:38	16:39	16:40	16:41	16:41	16:42	-
17:55	17:56	18:01	18:03	18:06	18:07	18:08	18:10	18:13	-	-	-	-	-	-	-	-	-	-	-	-	
18:55	18:56	19:01	19:03	19:06	19:07	19:08	19:10	19:13	-	-	-	-	-	-	-	-	-	-	-	-	
20:25	20:26	20:31	20:33	20:36	20:37	20:38	20:40	20:43	-	-	-	-	-	-	-	-	-	-	-	-	
21:25	21:26	21:31	21:33	21:36	21:37	21:38	21:40	21:43	-	-	-	-	-	-	-	-	-	-	-	-	

下り（足助病院、新盛 小渡）【平日】

21	20	19	18	17	16	15	14	13	12	11	10	9	8	7	6	5	4	3	2	1	新盛バス停 足助方面 からの接続
足助病院	足助高校前	香嵐溪	一の谷口	足助学校下	足助町	足助	林間	豊岡	久木	八桑	上八桑	新盛	鳥ノ巣	加塩橋	榊野	押井口	杉本	白石	小渡大橋	小渡	
-	-	-	-	-	-	-	-	-	-	-	-	6:35	6:38	6:40	6:41	6:42	6:45	6:47	6:52	6:53	
-	-	-	-	-	-	-	-	-	-	-	-	7:20	7:23	7:25	7:26	7:27	7:30	7:32	7:37	7:38	
8:25	8:26	8:26	8:27	8:28	8:29	8:30	8:33	8:34	8:35	8:37	8:38	8:39	8:42	8:44	8:45	8:46	8:49	8:51	8:56	8:57	-
-	-	-	-	-	-	-	-	-	-	-	-	9:20	9:23	9:25	9:26	9:27	9:30	9:32	9:37	9:38	
-	-	-	-	-	-	-	-	-	-	-	-	11:40	11:43	11:45	11:46	11:47	11:50	11:52	11:57	11:58	
-	-	-	-	-	-	-	-	-	-	-	-	13:10	13:13	13:15	13:16	13:17	13:20	13:22	13:27	13:28	
-	-	-	-	-	-	-	-	-	-	-	-	15:10	15:13	15:15	15:16	15:17	15:20	15:22	15:27	15:28	
16:50	16:51	16:51	16:52	16:53	16:54	16:55	16:58	16:59	17:00	17:02	17:03	17:04	17:07	17:09	17:10	17:11	17:14	17:16	17:21	17:22	-
-	-	-	-	-	-	-	-	-	-	-	-	18:25	18:28	18:30	18:31	18:32	18:35	18:37	18:42	18:43	
-	-	-	-	-	-	-	-	-	-	-	-	19:50	19:53	19:55	19:56	19:57	20:00	20:02	20:07	20:08	
-	-	-	-	-	-	-	-	-	-	-	-	20:50	20:53	20:55	20:56	20:57	21:00	21:02	21:07	21:08	
-	-	-	-	-	-	-	-	-	-	-	-	21:50	21:53	21:55	21:56	21:57	22:00	22:02	22:07	22:08	

上り（小渡 新盛）【土休日】

1	2	3	4	5	6	7	8	9	新盛バス停 足助方面 への接続
小渡	小渡大橋	白石	杉本	押井口	榊野	加塩橋	鳥ノ巣	新盛	
7:00	7:01	7:06	7:08	7:11	7:12	7:13	7:15	7:18	
8:00	8:01	8:06	8:08	8:11	8:12	8:13	8:15	8:18	
9:00	9:01	9:06	9:08	9:11	9:12	9:13	9:15	9:18	
9:50	9:51	9:56	9:58	10:01	10:02	10:03	10:05	10:08	
12:00	12:01	12:06	12:08	12:11	12:12	12:13	12:15	12:18	
14:00	14:01	14:06	14:08	14:11	14:12	14:13	14:15	14:18	
16:00	16:01	16:06	16:08	16:11	16:12	16:13	16:15	16:18	
18:05	18:06	18:11	18:13	18:16	18:17	18:18	18:20	18:23	
18:55	18:56	19:01	19:03	19:06	19:07	19:08	19:10	19:13	
20:25	20:26	20:31	20:33	20:36	20:37	20:38	20:40	20:43	

下り（新盛 小渡）【土休日】

9	8	7	6	5	4	3	2	1	新盛バス停 足助方面 からの接続
新盛	鳥ノ巣	加塩橋	榊野	押井口	杉本	白石	小渡大橋	小渡	
7:20	7:23	7:25	7:26	7:27	7:30	7:32	7:37	7:38	
8:20	8:23	8:25	8:26	8:27	8:30	8:32	8:37	8:38	
9:20	9:23	9:25	9:26	9:27	9:30	9:32	9:37	9:38	
11:40	11:43	11:45	11:46	11:47	11:50	11:52	11:57	11:58	
13:10	13:13	13:15	13:16	13:17	13:20	13:22	13:27	13:28	
15:10	15:13	15:15	15:16	15:17	15:20	15:22	15:27	15:28	
16:55	16:58	17:00	17:01	17:02	17:05	17:07	17:12	17:13	
18:25	18:28	18:30	18:31	18:32	18:35	18:37	18:42	18:43	
19:50	19:53	19:55	19:56	19:57	20:00	20:02	20:07	20:08	
20:50	20:53	20:55	20:56	20:57	21:00	21:02	21:07	21:08	

天候、道路交通障害等により遅延又は運休することがありますので、悪しからずご了承ください。

臨時便の運行について

1. 実施予定の臨時便について

運行目的

バスを利用した多くの来場が見込まれ、通常便だけでは輸送許容量を超過することが予想される。
また、会場からの帰宅手段を確保する。

予定臨時便一覧

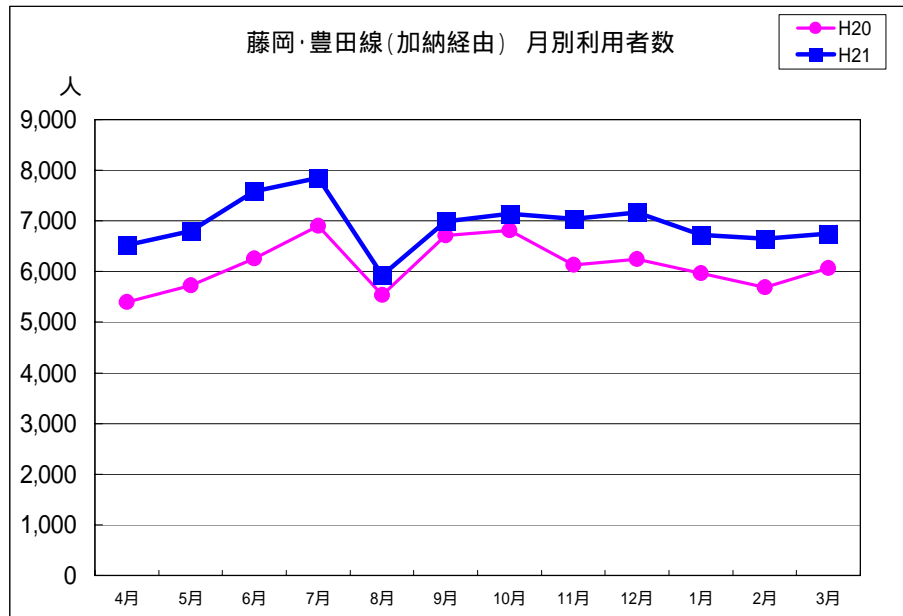
イベント名	運行日	運行路線	運行本数	運行便	出発バス停	到着バス停
豊田 おいでんまつり	7/25	保見・豊田線	1片	下り 21時47分	豊田市 (西口)	保見団地
		旭・豊田線	1片	下り 21時37分	豊田 スタジアム東	小渡
		豊田・渋谷線	1片	下り 22時00分		東山5
		小原・豊田線	1片	下り 21時30分	豊田市 (西口)	上仁木
		藤岡・豊田線 (西中山経由)	1片	下り 21時50分		藤岡中学校
		下山・豊田線	2片	下り 21時30分 22時00分	森	、 大沼
		藤岡・豊田市 (加納経由)	1片	下り 21時40分	豊田市 (西口)	藤岡支所
奥矢作温泉郷 花火大会	8/15	旭・豊田線	5片	下り 17時00分 18時00分 上り 21時20分 21時30分 21時40分	下り 、 豊田市(東口) 上り 、 間ヶ島	

豊田市基幹バスの利用状況について

藤岡・豊田線(加納経由)

(人)

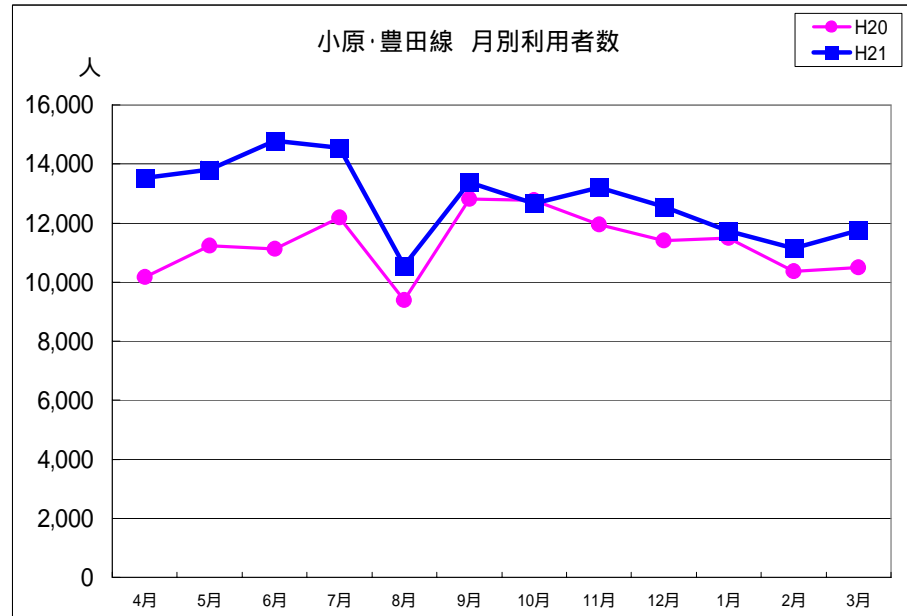
	4月	5月	6月	7月	8月	9月	10月	11月	12月	1月	2月	3月	合計
H20	5,398	5,732	6,263	6,907	5,531	6,715	6,819	6,132	6,249	5,961	5,684	6,070	73,461
H21	6,527	6,803	7,584	7,851	5,933	6,984	7,137	7,046	7,171	6,730	6,652	6,745	83,163



小原・豊田線

(人)

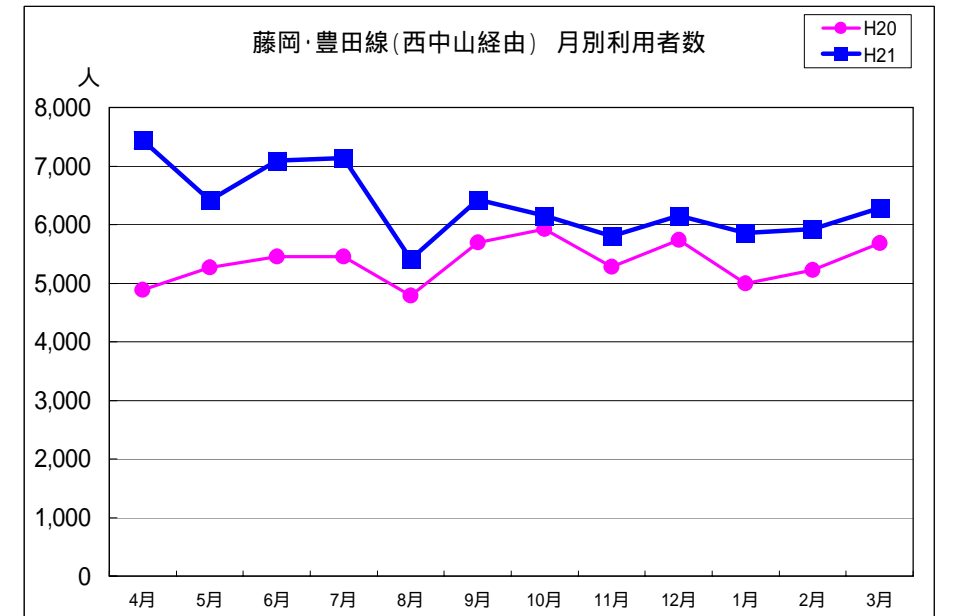
	4月	5月	6月	7月	8月	9月	10月	11月	12月	1月	2月	3月	合計
H20	10,173	11,231	11,118	12,194	9,381	12,809	12,775	11,937	11,399	11,498	10,367	10,498	135,380
H21	13,531	13,814	14,789	14,540	10,554	13,373	12,668	13,205	12,554	11,725	11,141	11,741	153,635



藤岡・豊田線(西中山経由)

(人)

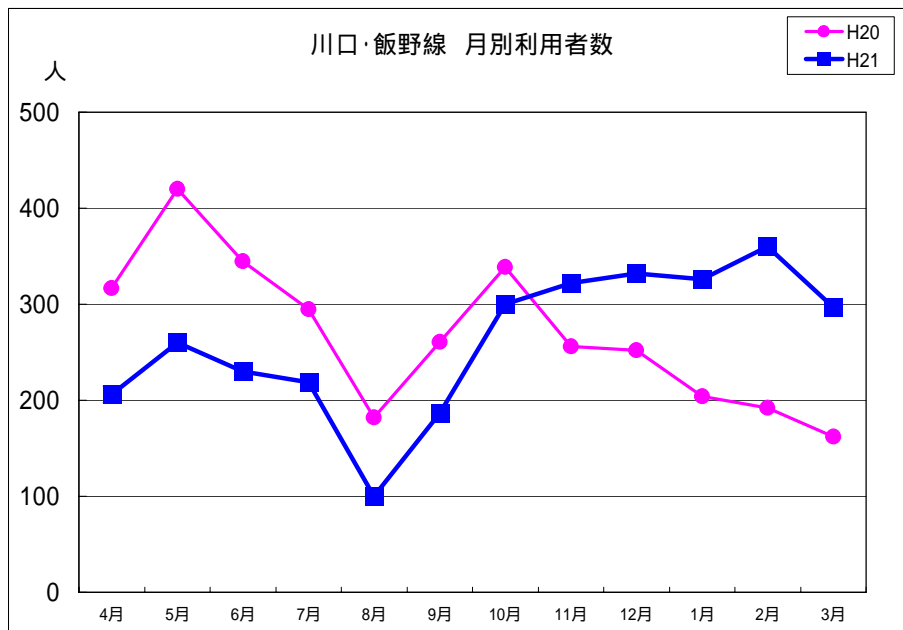
	4月	5月	6月	7月	8月	9月	10月	11月	12月	1月	2月	3月	合計
H20	4,885	5,266	5,457	5,459	4,786	5,697	5,922	5,282	5,736	4,992	5,220	5,683	64,385
H21	7,438	6,419	7,088	7,140	5,409	6,422	6,153	5,804	6,151	5,863	5,926	6,284	76,097



川口・飯野線

(人)

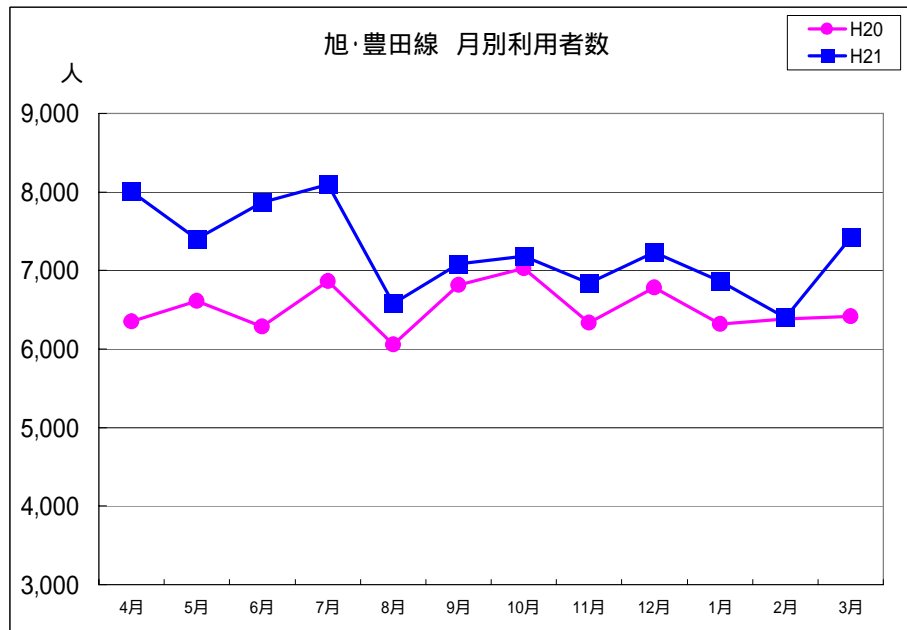
	4月	5月	6月	7月	8月	9月	10月	11月	12月	1月	2月	3月	合計
H20	317	420	345	295	182	261	339	256	252	204	192	162	3,225
H21	206	260	230	219	100	187	300	322	332	326	360	297	3,139



旭・豊田線

(人)

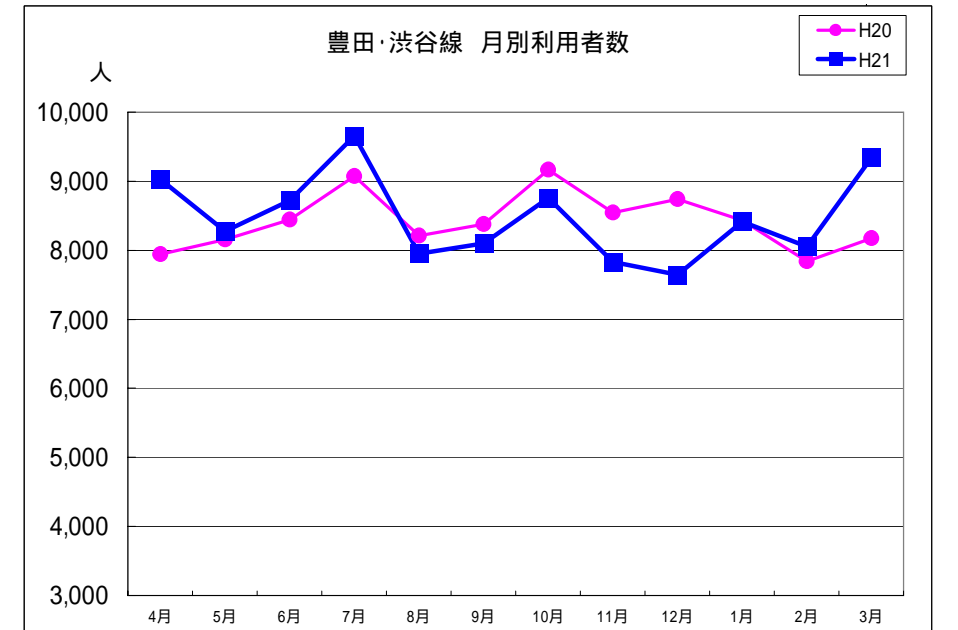
	4月	5月	6月	7月	8月	9月	10月	11月	12月	1月	2月	3月	計
H20	6,354	6,610	6,284	6,868	6,057	6,814	7,028	6,332	6,782	6,321	6,381	6,419	78,250
H21	8,007	7,405	7,867	8,092	6,581	7,088	7,182	6,840	7,231	6,865	6,399	7,422	86,979



豊田・渋谷線

(人)

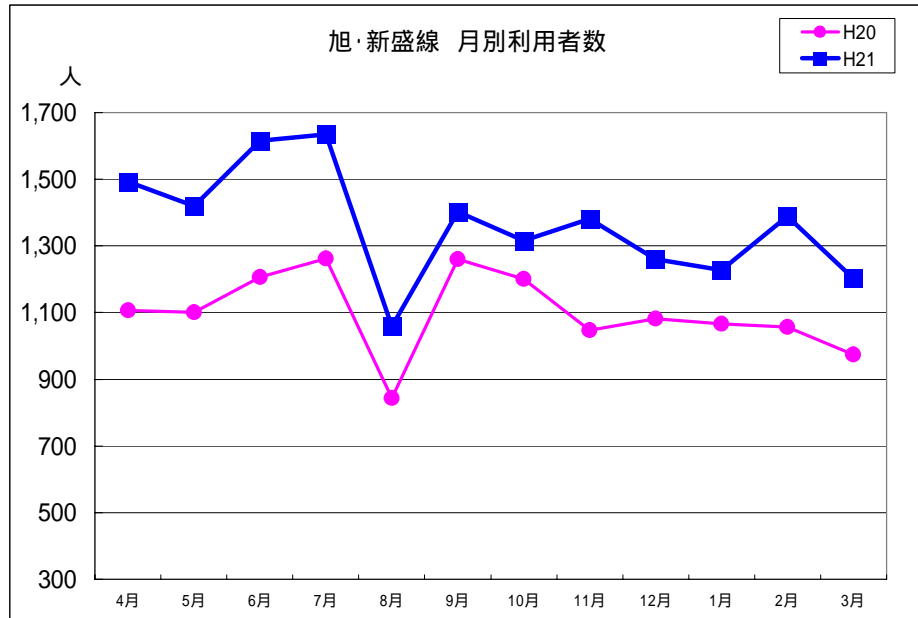
	4月	5月	6月	7月	8月	9月	10月	11月	12月	1月	2月	3月	合計
H20	7,940	8,154	8,444	9,074	8,206	8,378	9,162	8,543	8,741	8,436	7,840	8,169	101,087
H21	9,028	8,274	8,720	9,653	7,949	8,098	8,756	7,829	7,642	8,414	8,057	9,342	101,762



旭・新盛線

(人)

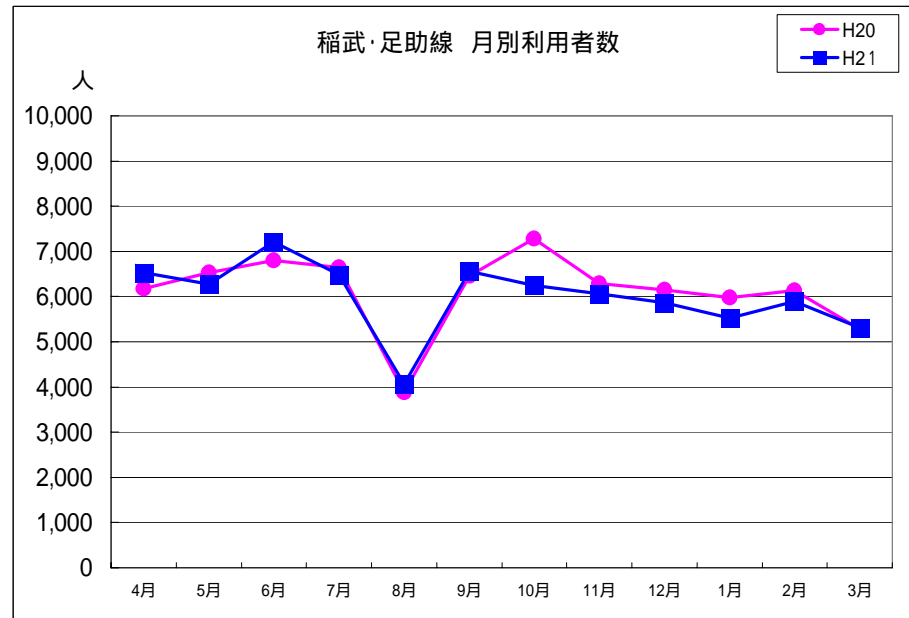
	4月	5月	6月	7月	8月	9月	10月	11月	12月	1月	2月	3月	合計
H20	1,106	1,101	1,207	1,262	843	1,260	1,200	1,048	1,081	1,067	1,057	975	13,207
H21	1,492	1,419	1,615	1,634	1,058	1,402	1,316	1,381	1,261	1,228	1,389	1,202	16,397



稲武・足助線

(人)

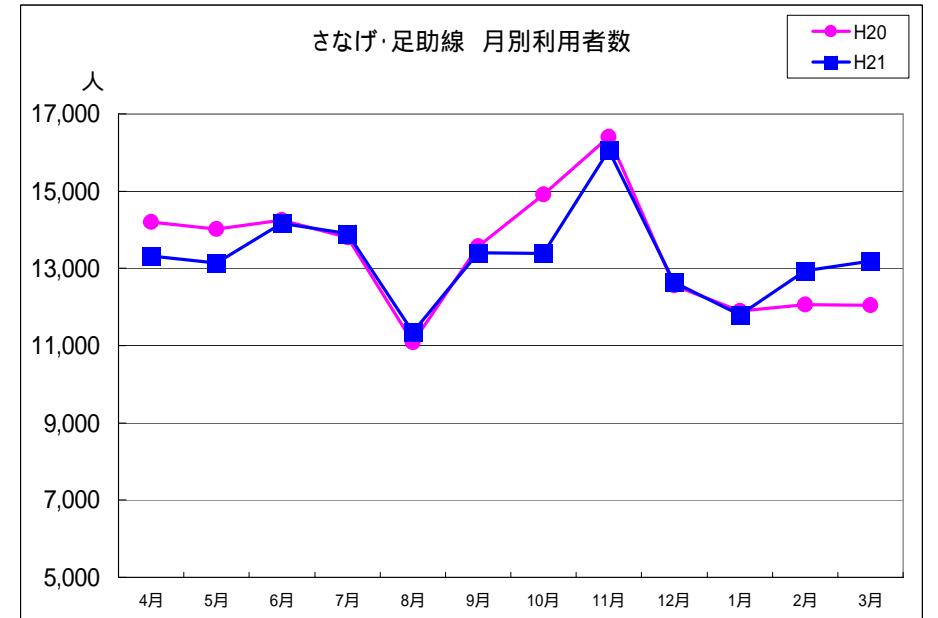
	4月	5月	6月	7月	8月	9月	10月	11月	12月	1月	2月	3月	計
H20	6,169	6,530	6,805	6,645	3,887	6,458	7,277	6,295	6,146	5,981	6,130	5,287	73,610
H21	6,527	6,270	7,216	6,482	4,064	6,553	6,249	6,060	5,864	5,529	5,892	5,313	72,019



さなげ・足助線

(人)

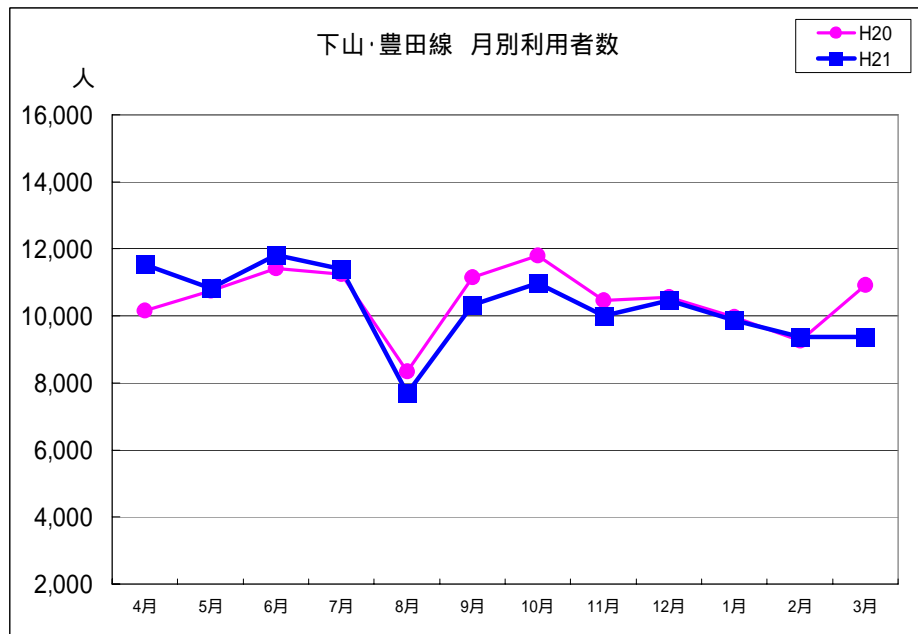
	4月	5月	6月	7月	8月	9月	10月	11月	12月	1月	2月	3月	合計
H20	14,205	14,024	14,256	13,794	11,081	13,574	14,918	16,401	12,554	11,902	12,054	12,044	160,807
H21	13,318	13,143	14,158	13,898	11,340	13,405	13,382	16,053	12,646	11,796	12,933	13,182	159,254



下山・豊田線

(人)

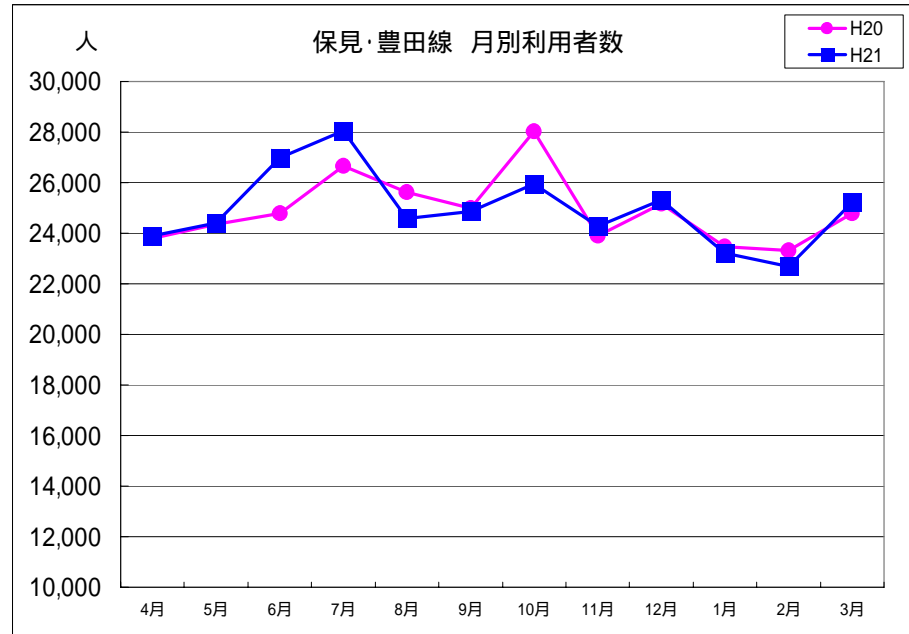
	4月	5月	6月	7月	8月	9月	10月	11月	12月	1月	2月	3月	合計
H20	10,149	10,745	11,408	11,244	8,333	11,154	11,797	10,457	10,551	9,970	9,266	10,918	125,992
H21	11,530	10,820	11,808	11,404	7,700	10,329	10,981	9,998	10,463	9,877	9,363	9,381	123,654



保見・豊田線

(人)

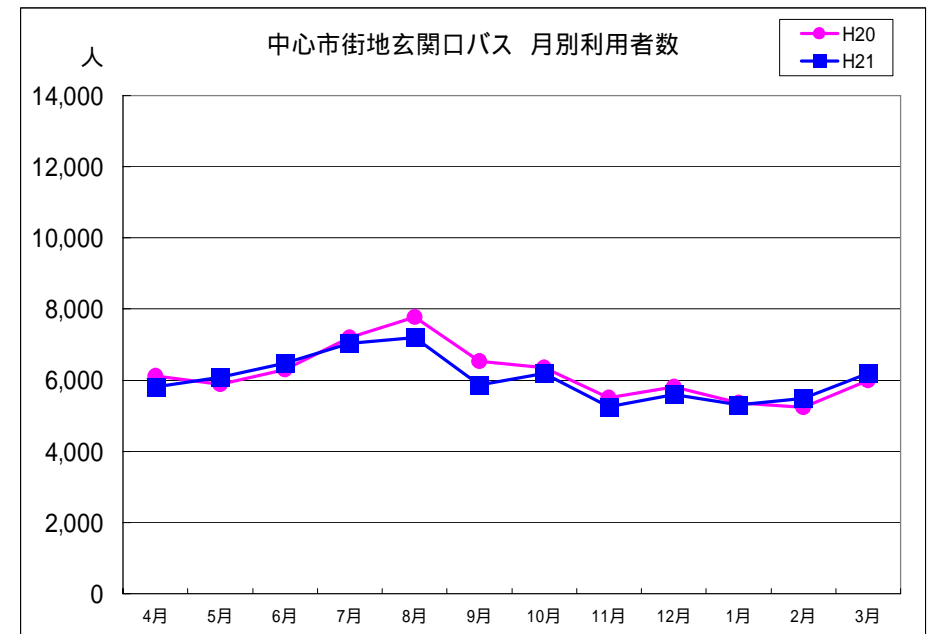
	4月	5月	6月	7月	8月	9月	10月	11月	12月	1月	2月	3月	合計
H20	23,805	24,357	24,795	26,656	25,613	24,979	28,035	23,894	25,156	23,477	23,312	24,789	298,868
H21	23,891	24,397	26,976	28,050	24,583	24,849	25,945	24,283	25,323	23,216	22,678	25,207	299,398



中心市街地玄関口バス

(人)

	4月	5月	6月	7月	8月	9月	10月	11月	12月	1月	2月	3月	合計
H20	6,123	5,880	6,302	7,197	7,779	6,536	6,357	5,507	5,817	5,354	5,229	5,994	74,075
H21	5,810	6,077	6,475	7,031	7,202	5,859	6,183	5,258	5,602	5,300	5,486	6,189	72,472



藤岡・豊田線(加納経由)

	4月	5月	6月	7月	8月	9月	10月	11月	12月	1月	2月	3月	合計	日平均比較
H20	5,398	5,732	6,263	6,907	5,531	6,715	6,819	6,132	6,249	5,961	5,684	6,070	73,461	201
H21	6,527	6,803	7,584	7,851	5,933	6,984	7,137	7,046	7,171	6,730	6,652	6,745	83,163	228
	増減率 13.2%													

小原・豊田線

	4月	5月	6月	7月	8月	9月	10月	11月	12月	1月	2月	3月	合計	日平均比較
H20	10,173	11,231	11,118	12,194	9,381	12,809	12,775	11,937	11,399	11,498	10,367	10,498	135,380	371
H21	13,531	13,814	14,789	14,540	10,554	13,373	12,668	13,205	12,554	11,725	11,141	11,741	153,635	421
	増減率 13.5%													

藤岡・豊田線(西中山経由)

	4月	5月	6月	7月	8月	9月	10月	11月	12月	1月	2月	3月	合計	日平均比較
H20	4,885	5,266	5,457	5,459	4,786	5,697	5,922	5,282	5,736	4,992	5,220	5,683	64,385	176
H21	7,438	6,419	7,088	7,140	5,409	6,422	6,153	5,804	6,151	5,863	5,926	6,284	76,097	208
	増減率 18.2%													

川口・飯野線

	4月	5月	6月	7月	8月	9月	10月	11月	12月	1月	2月	3月	合計	日平均比較
H20	317	420	345	295	182	261	339	256	252	204	192	162	3,225	9
H21	206	260	230	219	100	187	300	322	332	326	360	297	3,139	9
	増減率 -2.7%													

旭・豊田線

	4月	5月	6月	7月	8月	9月	10月	11月	12月	1月	2月	3月	計	日平均比較
H20	6,354	6,610	6,284	6,868	6,057	6,814	7,028	6,332	6,782	6,321	6,381	6,419	78,250	214
H21	8,007	7,405	7,867	8,092	6,581	7,088	7,182	6,840	7,231	6,865	6,399	7,422	86,979	238
	増減率 11.2%													

豊田・渋谷線

	4月	5月	6月	7月	8月	9月	10月	11月	12月	1月	2月	3月	合計	日平均比較
H20	7,940	8,154	8,444	9,074	8,206	8,378	9,162	8,543	8,741	8,436	7,840	8,169	101,087	277
H21	9,028	8,274	8,720	9,653	7,949	8,098	8,756	7,829	7,642	8,414	8,057	9,342	101,762	279
	増減率 0.7%													

旭・新盛線

	4月	5月	6月	7月	8月	9月	10月	11月	12月	1月	2月	3月	合計	日平均比較
H20	1,106	1,101	1,207	1,262	843	1,260	1,200	1,048	1,081	1,067	1,057	975	13,207	36
H21	1,492	1,419	1,615	1,634	1,058	1,402	1,316	1,381	1,261	1,228	1,389	1,202	16,397	45
	増減率 24.2%													

稲武・足助線

	4月	5月	6月	7月	8月	9月	10月	11月	12月	1月	2月	3月	計	日平均比較
H20	6,169	6,530	6,805	6,645	3,887	6,458	7,277	6,295	6,146	5,981	6,130	5,287	73,610	202
H21	6,527	6,270	7,216	6,482	4,064	6,553	6,249	6,060	5,864	5,529	5,892	5,313	72,019	197
	増減率 -2.2%													

さなげ・足助線

	4月	5月	6月	7月	8月	9月	10月	11月	12月	1月	2月	3月	合計	日平均比較
H20	14,205	14,024	14,256	13,794	11,081	13,574	14,918	16,401	12,554	11,902	12,054	12,044	160,807	441
H21	13,318	13,143	14,158	13,898	11,340	13,405	13,382	16,053	12,646	11,796	12,933	13,182	159,254	436
	増減率 -1.0%													

下山・豊田線

	4月	5月	6月	7月	8月	9月	10月	11月	12月	1月	2月	3月	合計	日平均比較
H20	10,149	10,745	11,408	11,244	8,333	11,154	11,797	10,457	10,551	9,970	9,266	10,918	125,992	345
H21	11,530	10,820	11,808	11,404	7,700	10,329	10,981	9,998	10,463	9,877	9,363	9,381	123,654	339
	増減率 -1.9%													

保見・豊田線

	4月	5月	6月	7月	8月	9月	10月	11月	12月	1月	2月	3月	合計	日平均比較
H20	23,805	24,357	24,795	26,656	25,613	24,979	28,035	23,894	25,156	23,477	23,312	24,789	298,868	819
H21	23,891	24,397	26,976	28,050	24,583	24,849	25,945	24,283	25,323	23,216	22,678	25,207	299,398	820
	増減率 0.2%													

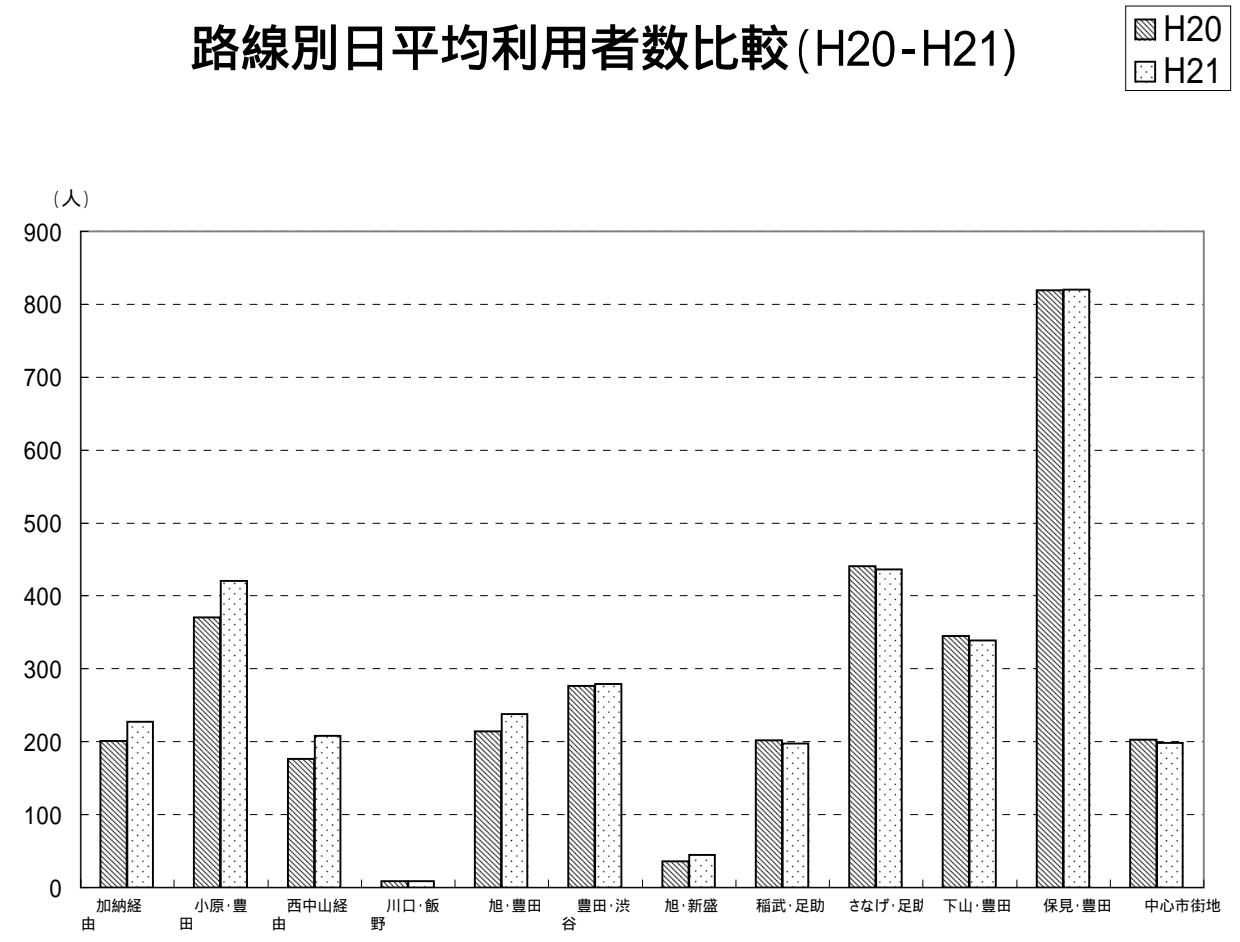
中心市街地玄関口バス

	4月	5月	6月	7月	8月	9月	10月	11月	12月	1月	2月	3月	合計	日平均比較
H20	6,123	5,880	6,302	7,197	7,779	6,536	6,357	5,507	5,817	5,354	5,229	5,994	74,075	203
H21	5,810	6,077	6,475	7,031	7,202	5,859	6,183	5,258	5,602	5,300	5,486	6,189	72,472	199
	増減率 -2.2%													

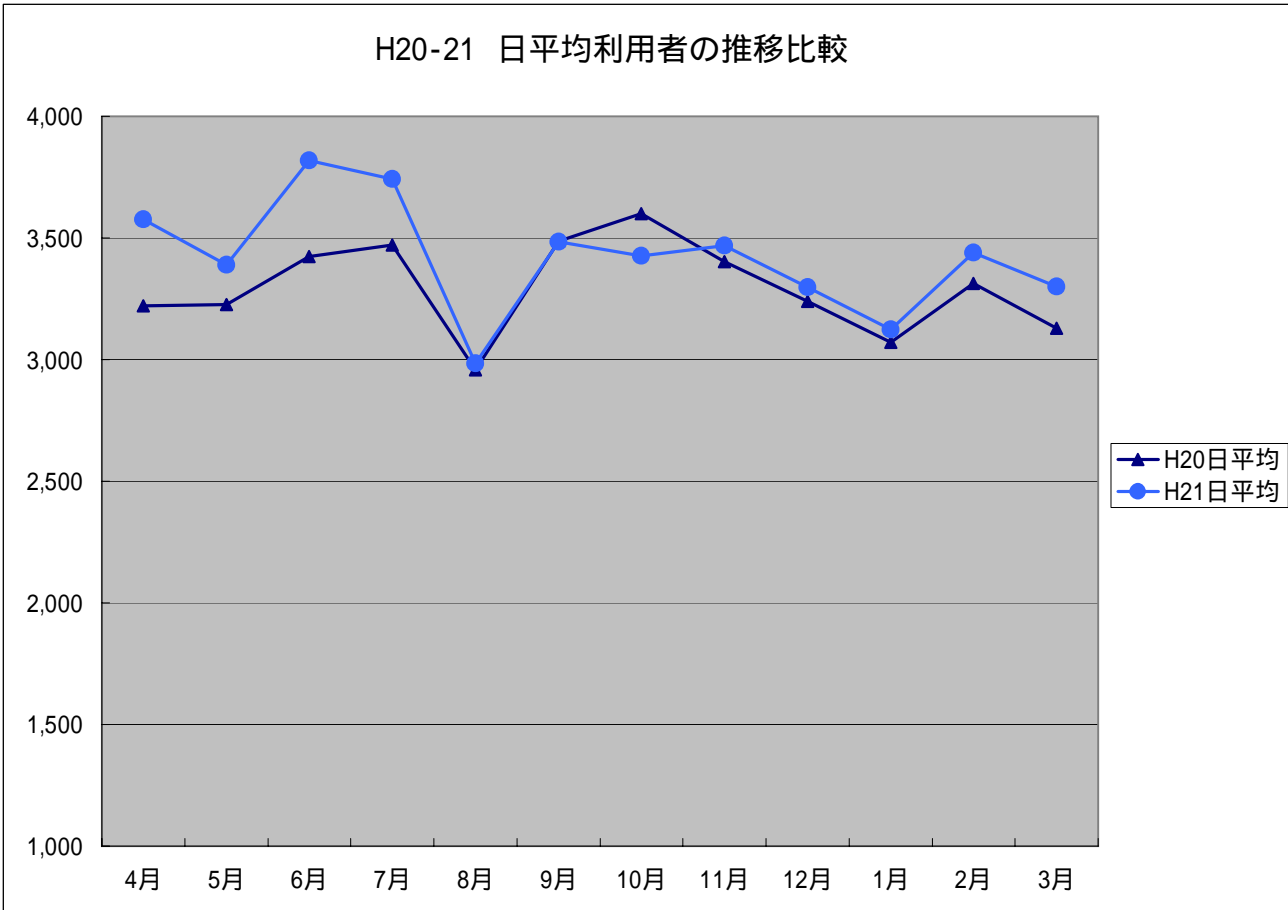
基幹バス全体

	4月	5月	6月	7月	8月	9月	10月	11月	12月	1月	2月	3月	合計	日平均比較
H20	96,624	100,050	102,684	107,595	91,679	104,635	111,629	102,084	100,464	95,163	92,732	97,008	#####	3,294
H21	107,305	105,101	114,526	115,994	92,473	104,549	106,252	104,079	102,240	96,869	96,276	102,305	#####	3,419
H20日平均	3,221	3,227	3,423	3,471	2,957	3,488	3,601	3,403	3,241	3,070	3,312	3,129		
H21日平均	3,577	3,390	3,818	3,742	2,983	3,485	3,427	3,469	3,298	3,125	3,438	3,300		増減率 3.8%

路線別日平均利用者数比較(H20-H21)



H20-21 日平均利用者の推移比較



稲武・足助線

(千円)

運行経費	81,255
運賃収入	20,605

25.4%

さなげ・足助線

(千円)

運行経費	88,033
運賃収入	37,932

43.1%

中心市街地玄関口バス

(千円)

運行経費	13,266
運賃収入	6,707

50.6%

旭・豊田線

(千円)

運行経費	83,630
運賃収入	33,604

40.2%

豊田・渋谷線

(千円)

運行経費	21,175
運賃収入	17,331

81.8%

旭・新盛線

(千円)

運行経費	19,559
運賃収入	3,147

16.1%

川口・飯野線

(千円)

運行経費	15,362
運賃収入	785

5.1%

小原・豊田線

(千円)

運行経費	88,967
運賃収入	40,158

45.1%

藤岡・豊田線(西中山経由)

(千円)

運行経費	36,792
運賃収入	15,845

43.1%

藤岡・豊田線(加納経由)

(千円)

運行経費	51,551
運賃収入	17,746

34.4%

保見・豊田線

(千円)

運行経費	64,154
運賃収入	42,366

66.0%

下山・豊田線

(千円)

運行経費	66,887
運賃収入	36,930

55.2%

基幹バス全体

(千円)

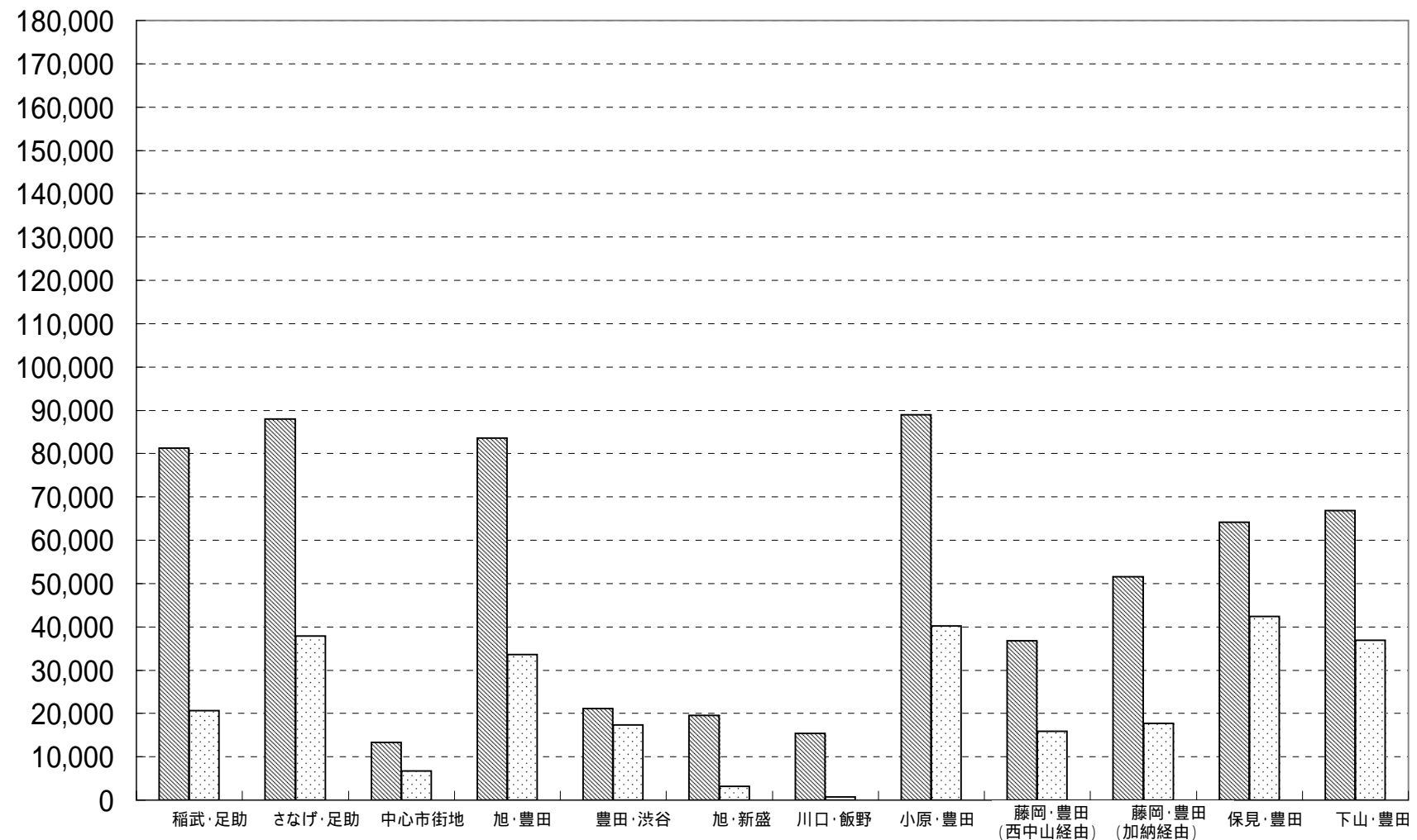
運行経費	630,631
運賃収入	273,156

H21 43.3%

路線別運行経費・運賃収入(H21年度実績)

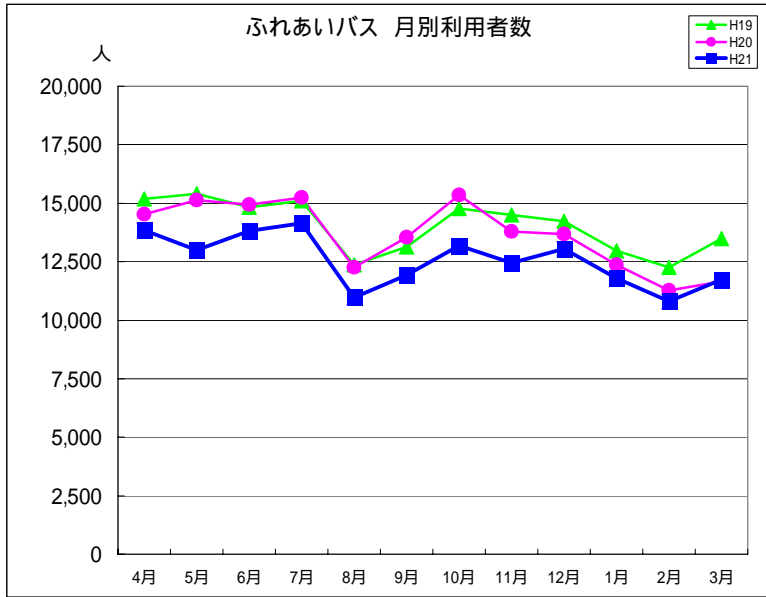
■ 運行経費
■ 運賃収入

(千円)



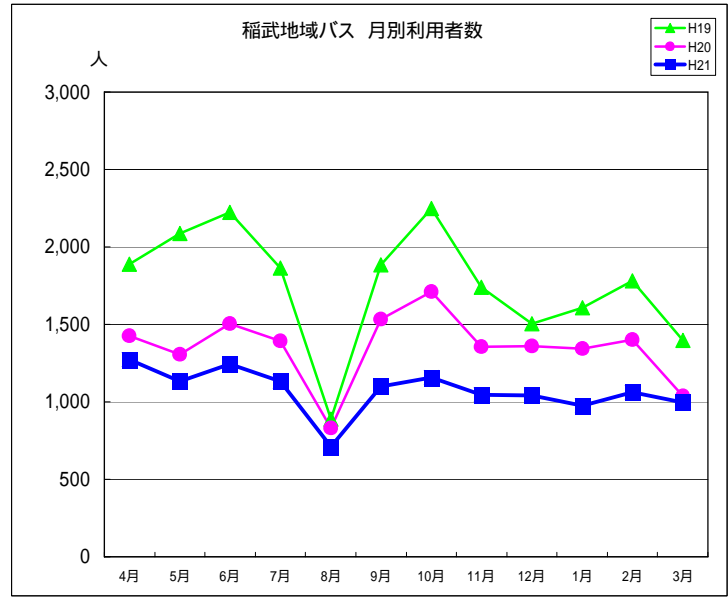
③⑧ 高岡ふれあいバス (人)

	4月	5月	6月	7月	8月	9月	10月	11月	12月	1月	2月	3月	合計
H19	15,187	15,410	14,822	15,105	12,374	13,144	14,769	14,489	14,233	12,966	12,248	13,491	168,238
H20	14,524	15,134	14,932	15,250	12,255	13,556	15,362	13,783	13,680	12,358	11,266	11,656	163,756
H21	13,835	12,983	13,821	14,135	10,978	11,929	13,177	12,445	13,052	11,802	10,818	11,727	150,702



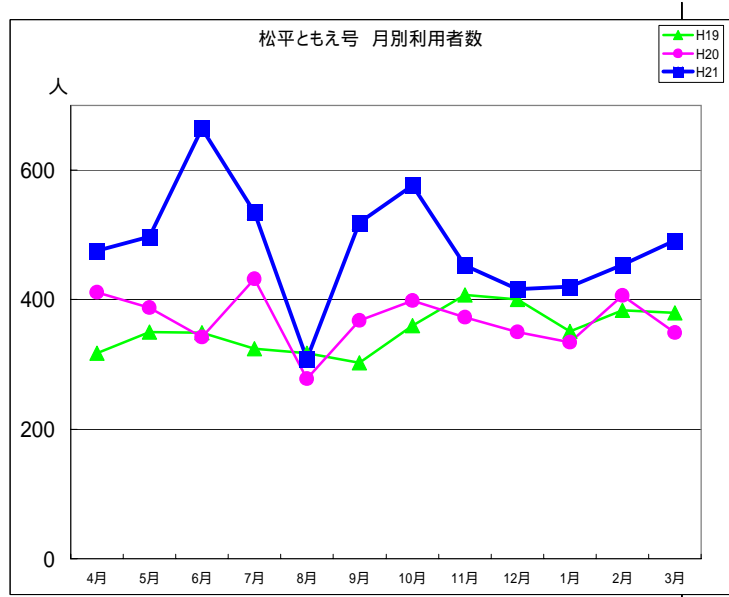
④④④ どんぐりバス(稲武地域バス) (人)

	4月	5月	6月	7月	8月	9月	10月	11月	12月	1月	2月	3月	合計
H19	1,890	2,086	2,225	1,862	888	1,883	2,250	1,740	1,504	1,609	1,782	1,397	21,116
H20	1,426	1,304	1,505	1,393	829	1,535	1,712	1,354	1,358	1,341	1,402	1,039	16,198
H21	1,274	1,133	1,244	1,131	710	1,101	1,158	1,044	1,042	974	1,062	997	12,870



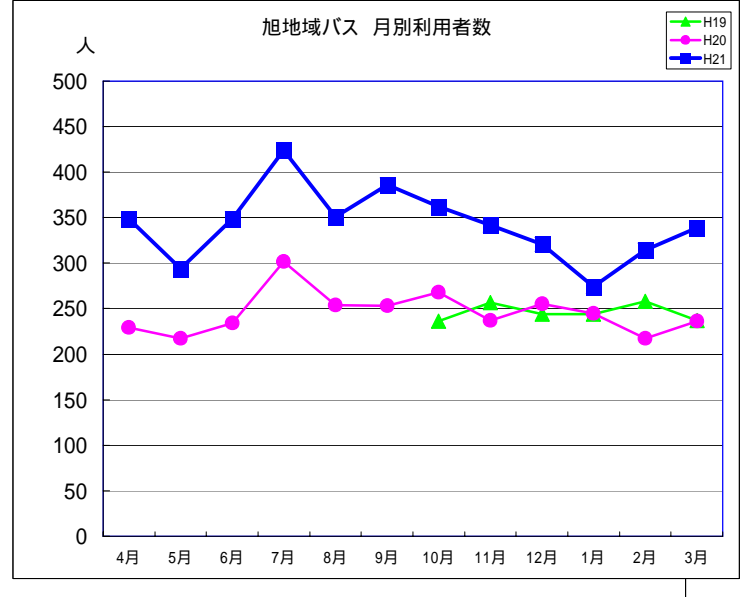
④④ 松平ともえ号 (人)

	4月	5月	6月	7月	8月	9月	10月	11月	12月	1月	2月	3月	合計
H19	317	350	349	324	317	303	360	407	400	351	384	380	4,242
H20	411	388	342	432	278	368	398	373	350	334	406	349	4,429
H21	476	497	664	535	308	519	576	453	416	420	454	491	5,809



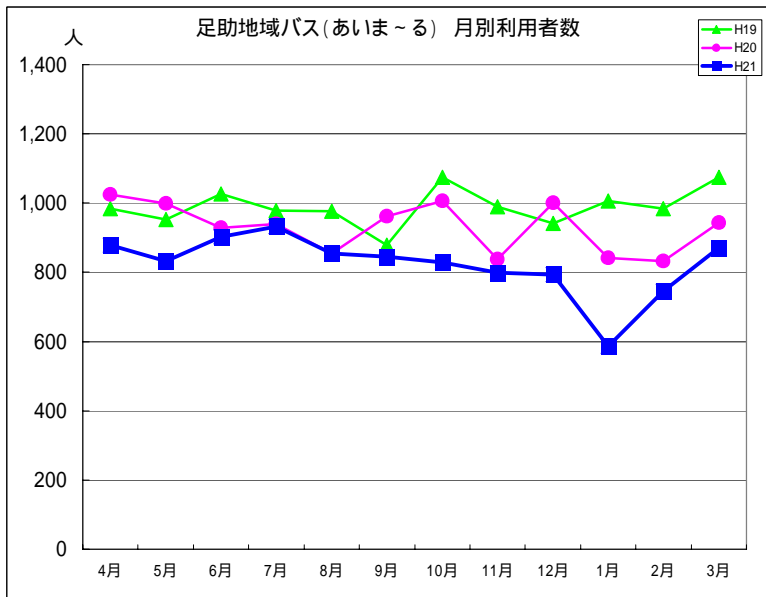
④⑤ 旭地域バス (人)

	4月	5月	6月	7月	8月	9月	10月	11月	12月	1月	2月	3月	合計
H19							236	257	244	244	258	237	1,476
H20	229	217	234	302	254	253	268	237	255	245	217	236	2,947
H21	349	294	349	424	351	386	362	342	321	274	314	339	4,105



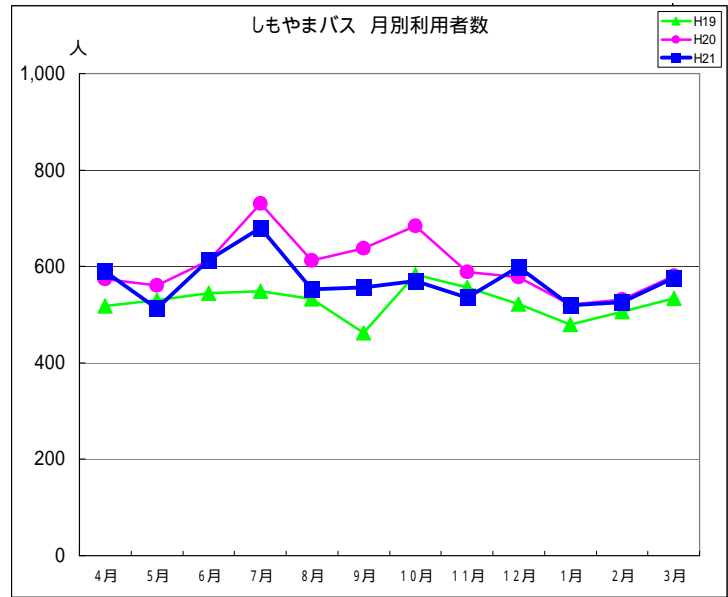
④⑥ 足助地域バス(あいま～) (人)

	4月	5月	6月	7月	8月	9月	10月	11月	12月	1月	2月	3月	合計
H19	984	952	1,026	978	976	878	1,074	990	942	1,007	984	1,074	11,865
H20	1,024	999	929	939	855	961	1,007	837	1,001	841	832	944	11,169
H21	879	833	902	933	854	845	829	799	793	587	745	871	9,870



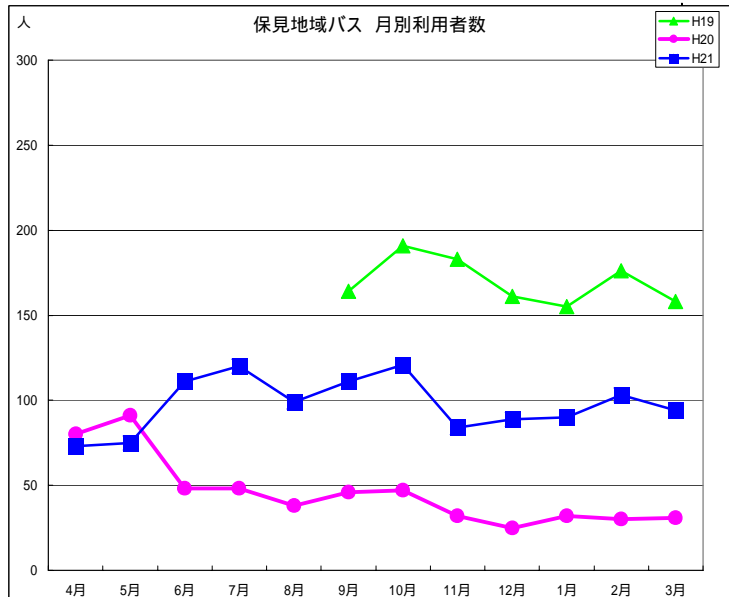
④⑦ しもやまバス (人)

	4月	5月	6月	7月	8月	9月	10月	11月	12月	1月	2月	3月	合計
H19	518	530	545	548	532	462	583	556	522	480	506	534	6,316
H20	574	561	612	730	612	638	684	588	578	520	531	580	7,208
H21	589	512	614	680	552	557	570	535	599	519	526	576	6,829



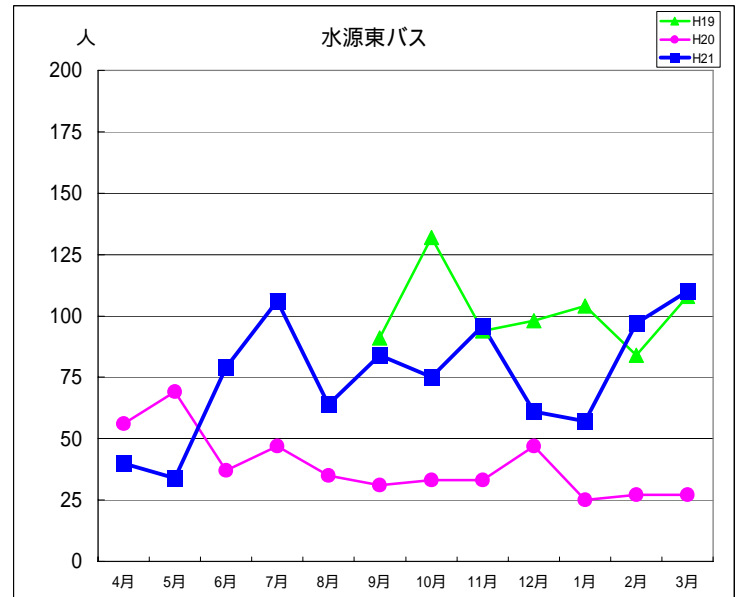
④⑧ 保見地域バス (人)

	4月	5月	6月	7月	8月	9月	10月	11月	12月	1月	2月	3月	合計
H19						164	191	183	161	155	176	158	1,188
H20	80	91	48	48	38	46	47	32	25	32	30	31	548
H21	73	75	111	120	99	111	121	84	89	90	103	94	1,170



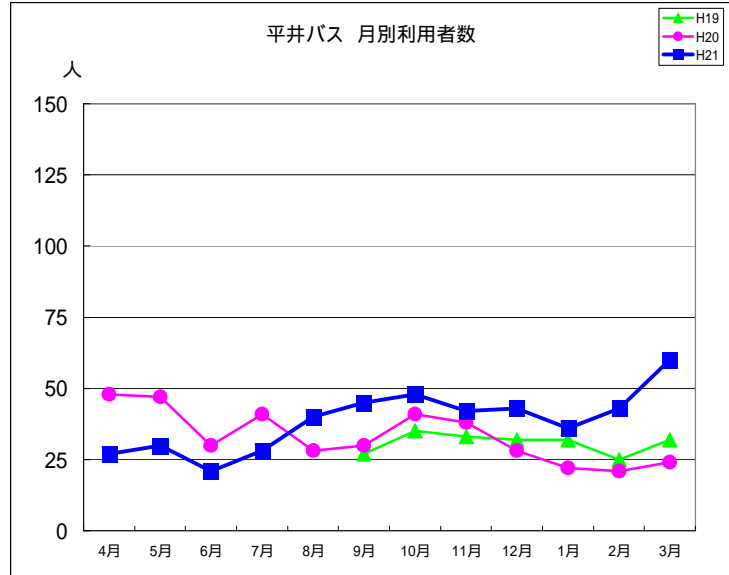
④⑨ 水源東バス (人)

	4月	5月	6月	7月	8月	9月	10月	11月	12月	1月	2月	3月	合計	
H19							91	132	94	98	104	84	108	711
H20	56	69	37	47	35	31	33	33	47	25	27	27	467	
H21	40	34	79	106	64	84	75	96	61	57	97	110	903	



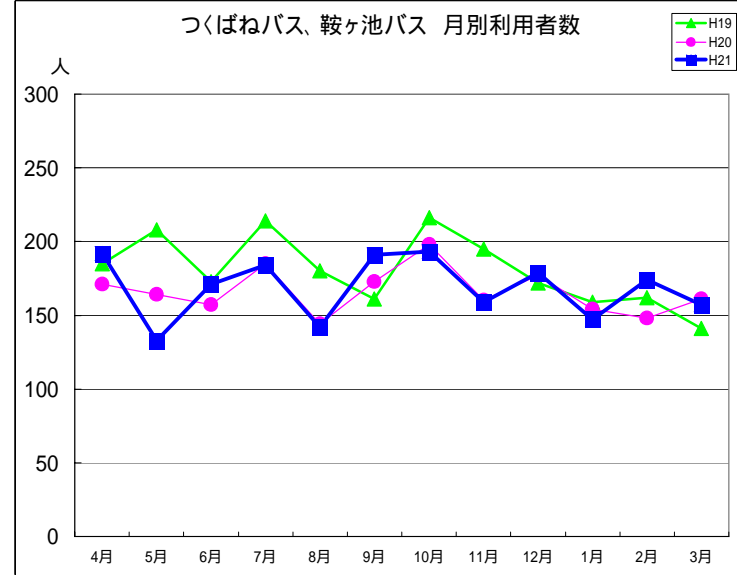
⑤① 平井バス (人)

	4月	5月	6月	7月	8月	9月	10月	11月	12月	1月	2月	3月	合計
H19						27	35	33	32	32	25	32	216
H20	48	47	30	41	28	30	41	38	28	22	21	24	398
H21	27	30	21	28	40	45	48	42	43	36	43	60	463



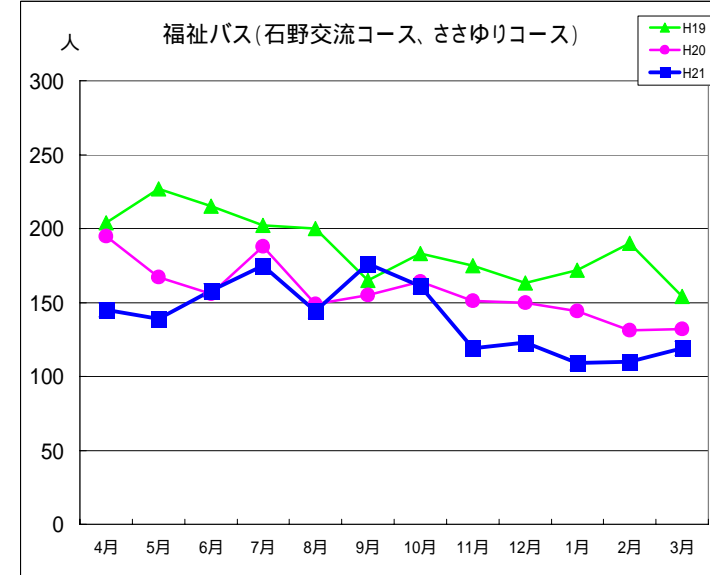
⑤① ⑤② つくばねバス、鞍ヶ池バス (人)

	4月	5月	6月	7月	8月	9月	10月	11月	12月	1月	2月	3月	合計
H19	185	208	173	214	180	161	216	195	172	159	162	141	2,166
H20	171	164	157	185	144	173	198	160	177	154	148	161	1,992
H21	192	133	171	184	142	191	193	159	179	147	174	157	2,022



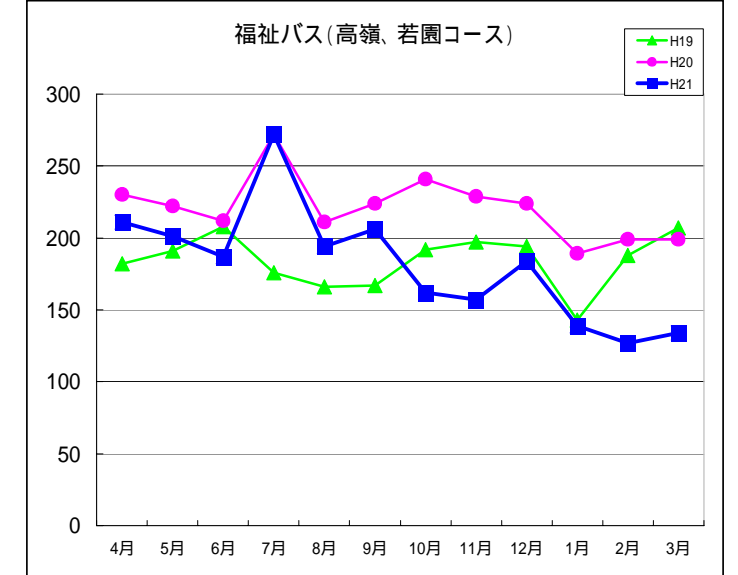
⑤③ ⑤④ 福祉バス(石野交流コース、ささゆりコース) (人)

	4月	5月	6月	7月	8月	9月	10月	11月	12月	1月	2月	3月	合計
H19	204	227	215	202	200	165	183	175	163	172	190	154	2,250
H20	195	167	156	188	149	155	164	151	150	144	131	132	1,882
H21	145	139	158	175	144	176	161	119	123	109	110	119	1,678



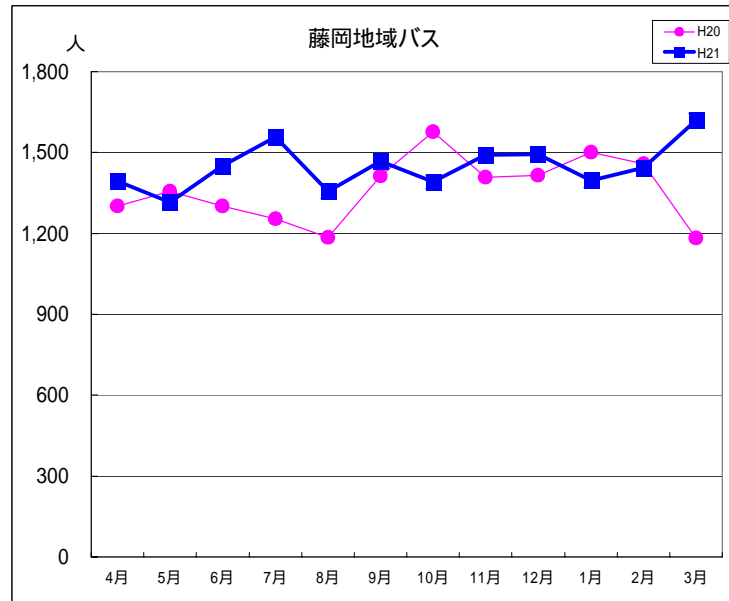
⑤⑤ 福祉バス(高嶺コース、若園コース) (人)

	4月	5月	6月	7月	8月	9月	10月	11月	12月	1月	2月	3月	合計
H19	182	191	208	176	166	167	192	197	194	143	188	207	2,211
H20	230	222	212	272	211	224	241	229	224	189	199	199	2,652
H21	211	201	187	272	194	206	162	157	184	139	127	134	2,174



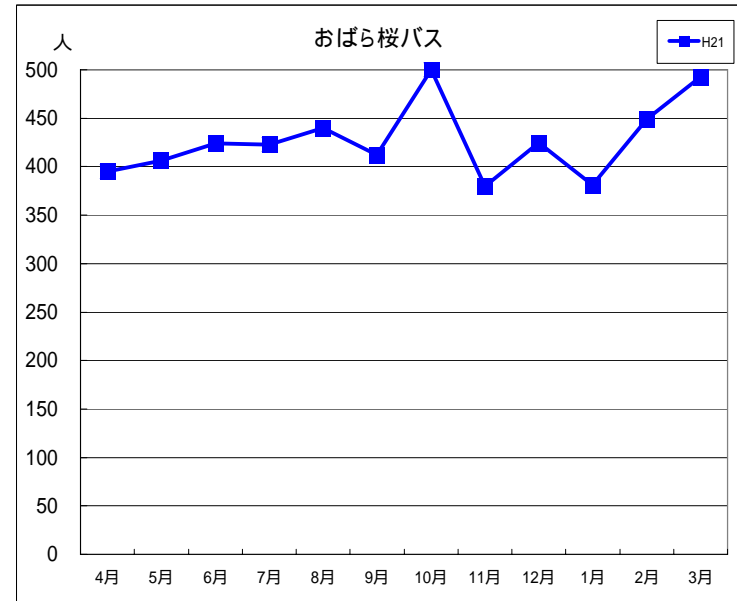
⑤⑦ ⑤⑧ 藤岡地域バス (人)

	4月	5月	6月	7月	8月	9月	10月	11月	12月	1月	2月	3月	合計
H19													
H20	1,302	1,357	1,302	1,254	1,185	1,413	1,577	1,409	1,416	1,501	1,457	1,182	16,355
H21	1,393	1,316	1,451	1,557	1,356	1,468	1,392	1,492	1,493	1,397	1,444	1,619	17,378



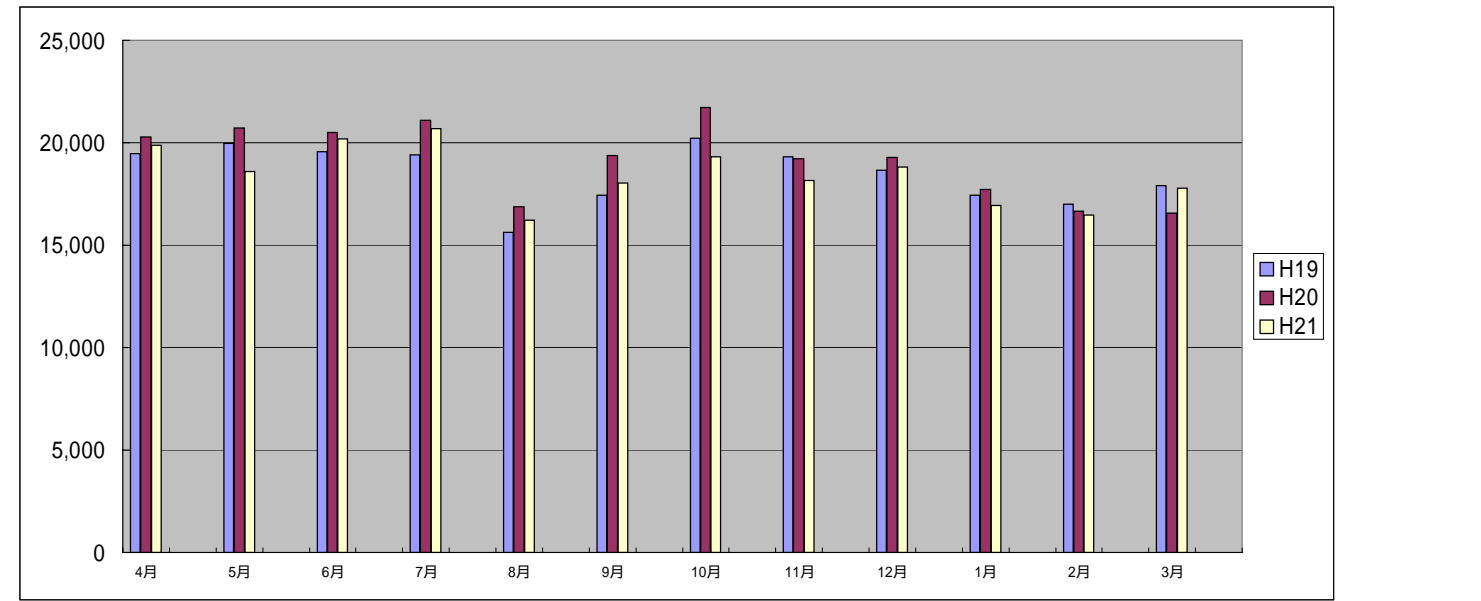
⑤⑨ おばら桜バス (人)

	4月	5月	6月	7月	8月	9月	10月	11月	12月	1月	2月	3月	合計
H19													
H20													
H21	395	406	424	423	440	412	500	380	425	381	449	493	5,128



地域バス全体 (人)

	4月	5月	6月	7月	8月	9月	10月	11月	12月	1月	2月	3月	合計
H19	19,467	19,954	19,563	19,409	15,633	17,445	20,221	19,316	18,665	17,422	16,987	17,913	221,995
H20	20,270	20,720	20,496	21,081	16,873	19,383	21,732	19,224	19,289	17,706	16,667	16,560	230,001
H21	19,878	18,586	20,196	20,703	16,232	18,030	19,324	18,147	18,820	16,932	16,466	17,787	221,101



報道機関配布資料

件名

豊田市基幹バス「稲武・足助線」の料金間違いについて

〔内容〕

平成 19 年 11 月 1 日から運行している豊田市基幹バス「稲武・足助線」において、料金表示の一部に誤りがあり、安い料金を徴収していたことが判明しました。

該当路線：豊田市基幹バス「稲武・足助線」

誤りの内容：該当路線のバス停間距離 12km 超 14km 以内の料金が 400 円のところを誤って 300 円で徴収

誤りの区間：稲武 伊勢神など 21 区間（別添料金表参照）

経緯：平成 22 年 6 月 16 日に該当路線利用者が、車内に掲示してある紙の料金表を見て、料金 400 円を支払おうとしたところ、車内の運賃表示機の表示 300 円と異なっていたため運転手に指摘し、運行事業者が調査した結果、表示に誤りがあることが分かった。

原因：市が作成した料金表に内容間違いがあったため。

今後の対応：6 月 21 日中に、該当路線の車内及び該当バス停(29 バス停)にお詫び文書を掲示すると共に 6 月 22 日から車内で正しい料金表を配布します。
また、6 月 22 日から正規運賃に切り替えます。

料金誤り区間の利用者数等

利用実態や定期券販売実績等から、料金間違い区間の利用者数は、延べ人数で約 4 千人、料金不足額は約 35 万円と推計しています。

* 参 考：料金誤り区間の利用者数等
運行事業者

平成 19 年度～平成 21 年度 豊栄交通(株)本社 74 - 1110
平成 22 年度～ (株)オーワ足助営業所 67 - 2222