

# 豊田市公共交通会議

---

---

平成23年度

【第3回会議資料】

平成24年2月17日

## 【協議案件】

(1) 地域公共交通確保維持改善事業に関する評価について

◆ 地域内フィーダー路線（稲武地域バス、藤岡地域バス）

【資料 1】

(2) 工事に伴う基幹バス路線の改編について

【資料 2】

◆ 稲武・足助線

◆ 旭・足助線

(3) 地域バス路線の改編について

◆ 藤岡地域バス

【資料 3】

◆ 旭 地域バス

【資料 4】

平成23年 生活交通ネットワーク計画

(策定年月日) 平成23年6月28日

(協議会名称) 豊田市公共交通会議

生活交通ネットワーク計画の名称
豊田市生活交通ネットワーク計画
地域公共交通確保維持事業に係る目的・必要性
<p>◆ 目 的</p> <p>豊田市は、市町村合併により広大な市域に都市部や中山間部が広がり、市民生活の移動手段として自動車が大きな役割を担っている。しかし、これからの高齢社会や地球環境問題などを考えると、自動車に頼りすぎず、誰もが安全で安心に移動ができ、かつ交流が促進され、地域の活性化につながる交通体系にしていかなければなりません。</p> <p>豊田市の稲武地域バスは、過疎地である稲武地区住民の地域内の移動手段を確保するとともに、基幹バス路線に乗り継ぐことで総合病院や高等学校等の施設がある近隣地区へ公共交通を使って移動できるようにするものである。また、近隣地区への移動を可能にすることによって、「都市と農山村の共生」「交流人口拡大による地域の活性化」を図ることを目的とする。</p> <p>◆ 必 要 性</p> <p>稲武地域バスは、地域で運営協議会を設け、地域の実情に応じたバス運行を目指し、行政と共働して支えている路線である。</p> <p>この路線は、主に病院への通院手段、買い物など生活に必要な移動手段として使用されており、過疎地域の住民にとって必要不可欠な移動を確保するものである。</p> <p>また、主要道路の国道153号線と国道257号線が区域内を交差しており、基幹バスが運行しているが、主要道路沿い以外の地域人口が全体の60%で、全体としての公共交通が基幹バスでは網羅できていない。</p> <p>区域内全体をデマンド運行することで基幹バスへの乗り継ぎを容易にし、住民の生活交通として、家族への送迎の依存解消・外出促進に必要である。</p>
地域公共交通確保維持事業の定量的な目標・効果

## (1) 事業の目標

- 一カ年目：平成23年度より稲武地域（田津原地区含む）全域で運行開始。また、運行拡大に向け、利用状況調査を行う。
- 二カ年目：平成24年度から、利用要望状況により利用時間の拡大を行う予定。
- 三カ年目：平成25年度から、週一運行している路線を廃止し、月～金曜日までのデマンド運行を開始予定。また、運行拡大に向け、利用状況調査を行う。

	運行期間	目標収支率 (%)	目標利用者 (人)	人口カバー率 (%)
平成23年度	H23.4～H23.9	10	8,240	100
平成24年度	H23.10～H24.9	10	8,480	100
平成25年度	H24.10～H25.9	11	9,100	100

## (2) 事業の効果

地域内デマンド運行を拡大することにより、下記地域の高齢者等の日常生活に必要不可欠な移動手段が確保される。今までは、週1便の定時運行しかなかった地域からも区域運行に変更したことによって、時間の制約を受けずに移動することが可能となった。また、幹線・フィーダー線のネットワークが連携することによって、効率的な運行体系を実現することができる。さらには外出機会の促進・地域活性化にもつながる。

## 効果が見込める地域

効果が見込める地域	対象人口 (人)	効果が見込める地域	対象人口 (人)
田津原町	63	大野瀬町	60
小田木町	149	押山町	97
富永町	23	川手町	81
御所貝津町	133	野入町	106
稲武町	221	中当町	15

## 地域公共交通確保維持事業により運行を確保・維持する運行系統の概要及び運行予定者

- ◆ 運行事業者
  - 事業者名：豊栄交通株式会社
  - 所 在：豊田市深田町1丁目126番地1
  - 連絡先：0565-74-1110
- ◆ 運行系統の概要
  - 別添「表1」参照
- ◆ 運行事業者の選定理由
  - 平成22年2月18日プロポーザル方式により選考会を実施。
  - 運行事業者の公募を行ったところ、提案があった事業者は上記運行事業者しか無かったため、上記事業者を選定。

<b>地域公共交通確保維持事業に要する費用の総額、負担者及びその負担額</b>	
別添「表2」参照	
<b>地域公共交通確保維持改善事業を行う地域の概要【地域内フィーダー系統のみ】</b>	
別添「表5」参照	
<b>協議会の開催状況と主な議論</b>	
<p>平成20年6月18日（第1回） 豊田市公共交通会議にて稲武地域バスの区域運行（デマンド運行）について協議</p> <p>平成22年12月14日（第2回） 豊田市公共交通会議にて稲武地域バスの区域運行の区域拡大について協議</p> <p>平成23年6月28日（第3回） 地域公共交通確保維持事業について内容協議、計画全体について合意</p>	
<b>利用者等の意見の反映</b>	
<ul style="list-style-type: none"> <li>・平成22年度に稲武地域生活交通利用促進委員会を9回開催し、地域利用者の意見・要望等を聞き、稲武地域バス路線の改編等について検討を実施。</li> <li>・平成22年度に豊田市基幹バス、地域バスにおける評価を行い、利用者及び沿線住民を対象としたアンケート調査を実施。</li> <li>・利用促進会議を通じて、地域の実情に応じた路線を検討し、平成23年4月1日よりデマンド区域を拡大し、運行開始。</li> <li>・住民からの空気を運ぶバスへの違和感、基幹バスのバス停が遠いため外出しにくい、乗りたい時間に近くを走るバスがない等の意見が多くあり、希望時間に乗車のできる運行方法計画とした。また、徒歩200メートル以内にバス停を設置し、より決め細やかな地域の足となるように重点を置いた。</li> </ul>	
<b>協議会メンバーの構成員 別紙「委員名簿参照」</b>	
関係都道府県	愛知県交通対策課 愛知県豊田加茂建設事務所、愛知県豊田加茂建設事務所足助支所
関係市区町村	愛知県豊田市交通政策課
交通事業者・交通施設管理者等	豊栄交通株式会社、名鉄バス株式会社、国土交通省中部地方整備局、愛知県警察豊田警察署、足助警察署 ほか
地方運輸局	愛知運輸支局
その他協議会が必要と認める者	豊田工業高等専門学校教授、豊田商工会議所、豊田市区長会、豊田市PTA連絡協議会、豊田市老人クラブ連合会 ほか

**【本計画に関する担当者・連絡先】**

（住 所）豊田市西町3丁目60番地

（所 属）豊田市役所交通政策課

（氏 名）宇佐美、深田

（電 話）0565-34-6603

（e-mail） [koutsu@city.toyota.aichi.jp](mailto:koutsu@city.toyota.aichi.jp)

表1 地域公共交通確保維持事業により運行を確保・維持する運行系統の概要及び運行予定者

都道府県 (市区町村)	運行予定者名	運行系統名	地域間幹線/地域 内フィーダの別	確保維持事業に要する国庫補 助額(千円)		地域内フィーダー系統の基準適合(別表6「補助対象の基準」)		
						基準口で 該当する 要件	接続する補助対象地域間幹線系統等 と接続確保策	基準二で該当 する要件
愛知県 豊田市	豊栄交通株式会社	地域内デマンド運行	地域内フィーダ	23年度	361	②-(1)	稲武・足助線(稲武・どんぐり湯前など)	①
				24年度	738			
				25年度	738			

(注)

- 1.「地域内フィーダー系統の基準適合」は地域内フィーダー系統を記載する場合のみ記載する。
- 2.「節軸する補助対象地域間幹線系統等と接続確保策」には、地域内フィーダー系統が接続する補助対象地域間幹線系統又は地域間交通ネットワークとどのように接続を確保するかについて記載する。
- 3.本表に記載する運行予定系統を示した地図を添付すること。

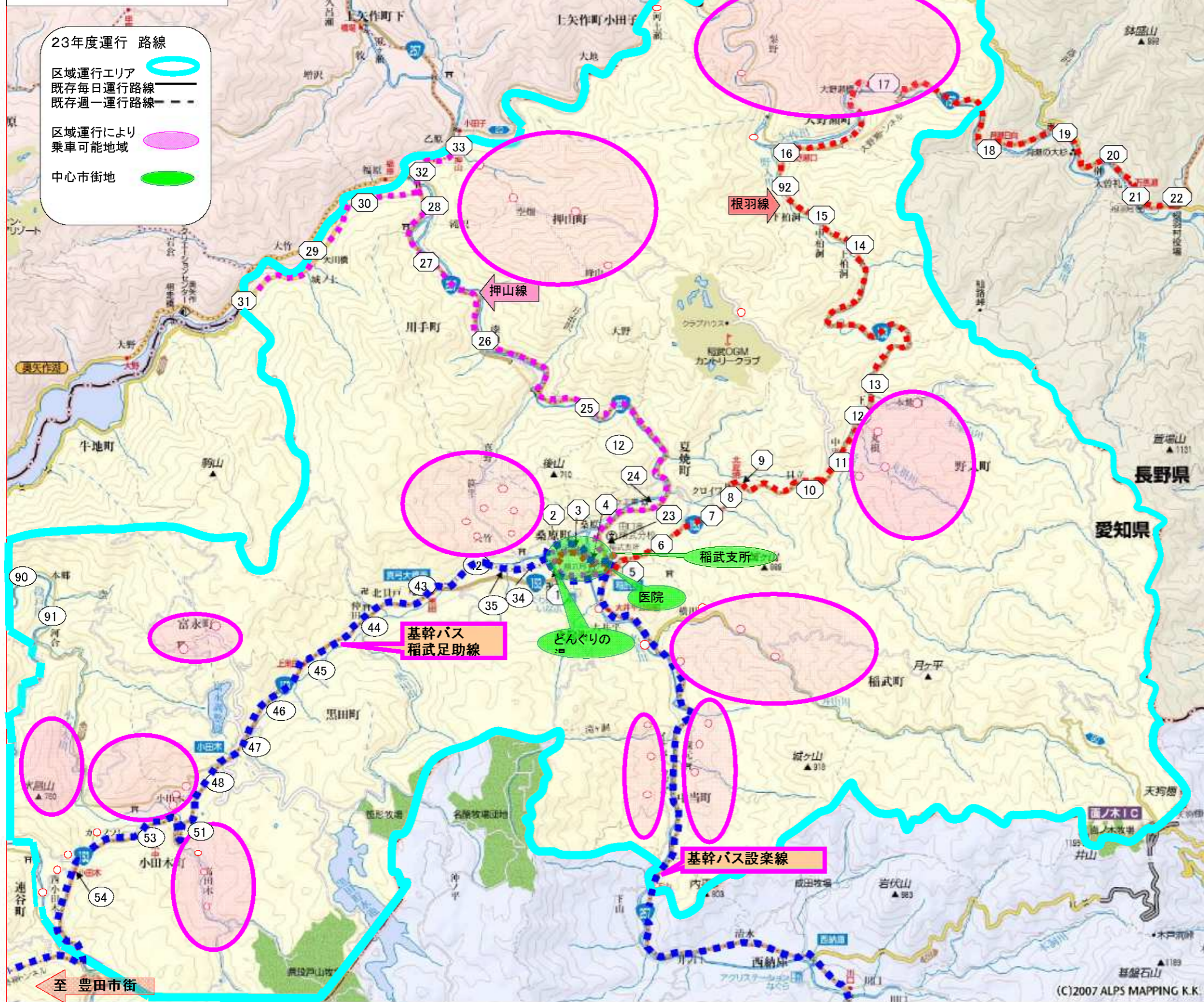
## 地域バス（稲武地域バス）概要書

表 1 関連資料

1 種 別	地域バス
2 地域バス名	稲武地域バス（どんぐりバス）
3 内 容	定時定路線の廃止及び区域運行の拡大
4 変更理由	稲武地域バスの利便性向上のため
5 実施予定日	平成23年 4月 1日 金曜日
6 運行経路の概要	<p>【変更なし】</p> <p>根羽線：どんぐりの湯～夏焼～野入～大野瀬～上郷（～月瀬～根羽）          押山線：稲武～どんぐりの湯～中山形～漆瀬～川手（～シシナド）～押山          大桑線：稲武～野入～大野瀬口～大桑～梨野～大野瀬口～どんぐりの湯          河上瀬線：稲武～野入～大野瀬口～河上瀬～梨野～大野瀬～どんぐりの湯          川入線：稲武～押山～的場～上平～上川入～押山～どんぐりの湯</p> <p>【変更あり】</p> <p>区域運行：稲武町・夏焼町・野入町・押山町・大野瀬町・桑原町・武節町・中当町の稲武地区8町 → 稲武地区全域+旭地区 田津原町          定時路線の廃止：野入線・横川中当線・クゾウザ線・富永線・小田木線</p>
7 運行距離	<ul style="list-style-type: none"> <li>・根羽線 17.8(上郷まで 12.6) km</li> <li>・押山線 9.8(シシナドまで 14.5) km</li> <li>・大桑線 31.6(梨野まで 24.4) km</li> <li>・河上瀬線 31.0km</li> <li>・川入線 12.4km</li> </ul>
8 運行時間帯	<ul style="list-style-type: none"> <li>○根羽線・押山線 …午前6時～午後8時頃</li> <li>○大桑線・河上瀬線…午前7時～午後2時頃</li> <li>○川入線 …午前8時～午後3時頃</li> <li>○区域運行 …午前7時～午後12時 午後1時～午後5時</li> </ul>
9 運行日	<ul style="list-style-type: none"> <li>○根羽線・押山線（毎日）</li> <li>○大桑線（金曜日） ○河上瀬線（火曜日） ○川入線（水曜日）</li> <li>○区域運行（月曜日～金曜日）</li> </ul>

10 運行本数	<ul style="list-style-type: none"> <li>○根羽線・押山線 平日：14片 土休日：6片</li> <li>○大桑線・河上瀬線・川入線 平日：2巡回（週1日）</li> </ul>	
11 バス停数	<ul style="list-style-type: none"> <li>○根羽線 23箇所 ○押山線 13箇所 ○大桑線 17箇所</li> <li>○河上瀬線 17箇所 ○川入線 13箇所</li> <li>※稲武郵便局前～どんぐりの湯前、国道及び県道以外はフリー乗降</li> <li>○区域運行 稲武地区内 85箇所 旭地区田津原町 2箇所</li> </ul>	
12 料金体系	地域バス料金体系 1乗車200円	
13 運行事業者	事業者名：豊栄交通株式会社 住 所：豊田市深田町1-126-1 電 話：74-1110	
14 市の関与	運行負担金	
15 運行車両（席数は目安）	<ul style="list-style-type: none"> <li>○根羽線・押山線 路線バス仕様(小型ステップリフトバス)：2台(13座席)</li> <li>○大桑線・河上瀬線・川入線・区域運行 路線バス仕様(15人乗りワゴン車バリアフリー架装)：1台(12座席)</li> <li>10人乗りワゴン車：1台(9座席)</li> </ul>	
16 接続する公共交通等	鉄 道	
	基幹バス	・稲武・足助線（武節宮前～どんぐりの湯前）
	地域バス等	<ul style="list-style-type: none"> <li>・設楽町営バス（稲武～どんぐりの湯前）</li> <li>・西部コミュニティバス（根羽）</li> <li>・恵那市自主運行バス 上矢作線（小田子）</li> </ul>
	パークアンドライド駐車場	<ul style="list-style-type: none"> <li>・稲武支所（稲武）</li> <li>・どんぐりの湯（どんぐりの湯前）</li> </ul>
17 他路線との競合区間	<ul style="list-style-type: none"> <li>・どんぐりの湯前～水別（基幹バス 稲武・足助線）</li> <li>・どんぐりの湯前～横川（設楽町営バス）</li> </ul>	

18 路線概要



根羽線

1	どんぐりの湯前
2	武節宮前
3	武節町
4	稲武郵便局前
5	稲武
6	夏焼温泉口
7	夏焼
8	上夏焼
9	北夏焼
10	貝立
11	上野入
12	野入
13	下野入
14	上柏洞
15	柏洞
92	下柏洞
16	大野瀬口
17	上郷
18	月瀬日向
19	月瀬
20	榊
21	万馬瀬
22	根羽

押山線

5	稲武
1	どんぐりの湯前
2	武節宮前
3	武節町
4	稲武郵便局前
23	稲武支所北
24	中山形
25	東尾
26	漆瀬
27	ヲソナリ
28	川手
29	大川橋
30	シタシロ
31	シシナド
32	押山西
33	押山

田津原地内

90	田津原
91	田津原河合

その他稲武地内

34	中学校前
35	笹平口
36	九沢
37	ソウザ
38	向田
39	シマソラ
40	地藏峠
41	竹ノ腰
42	御所貝津
43	黒田
44	下黒田
45	上黒田
46	北水別
47	水別広場
48	水別
49	高田木
50	道バタ
51	ミタ洞
52	下貝戸
53	小田木中
54	小田木
55	常盤橋
56	西組集会所
57	山田屋
58	ヨコテ
59	小田木橋
60	シモヤ
61	モチ洗い場
62	神明神社下
63	富永集会所西
64	大井平公園
65	横川
66	井山
67	馬野
68	カンバヤゲ
69	下中当
70	中当
71	井ノ上
72	ツチ
73	桜ノ木
74	イナバ
75	原
76	的場
77	上平
78	上川入
79	峰山
80	稲武カントリー
81	大野瀬大橋
82	梨野
83	河上瀬
84	イヤシキ
85	大桑
86	栗越
87	丸根
88	辻屋
89	向山



19 運行表

- 土曜・休日は\*印のみ運行します。
- 印がシシナドまで運行します。

根羽線（どんぐりの湯前（稲武）→根羽（上郷））

どんぐりの湯前	武節宮前	武節町	稲武郵便局前	稲武	夏焼温泉口	夏焼	上夏焼	北夏焼	貝立	上野入	野入	下野入	上柏洞	柏洞	大野口	上郷	月瀬向	月瀬	榊	万馬瀬	根羽	
				6:04	6:06	6:07	6:08	6:09	6:10	6:11	6:12	6:13	6:17	6:18	6:20	6:23						
				6:50	6:52	6:53	6:54	6:55	6:56	6:57	6:58	6:59	7:03	7:04	7:06	7:09	7:12	7:13	7:14	7:15	7:16	
10:18	10:19	10:19	10:20	10:20	10:22	10:23	10:24	10:25	10:26	10:27	10:28	10:29	10:33	10:34	10:36	10:39						
12:18	12:19	12:19	12:20	12:20	12:22	12:23	12:24	12:25	12:26	12:27	12:28	12:29	12:33	12:34	12:36	12:39	12:42	12:43	12:44	12:45	12:46	
15:48	15:49	15:49	15:50	15:50	15:52	15:53	15:54	15:55	15:56	15:57	15:58	15:59	16:03	16:04	16:06	16:09						
17:40	17:41	17:41	17:42	17:42	17:44	17:45	17:46	17:47	17:48	17:49	17:50	17:51	17:55	17:56	17:58	18:01	18:04	18:05	18:06	18:07	18:08	
19:00	19:01	19:01	19:02	19:02	19:04	19:05	19:06	19:07	19:08	19:09	19:10	19:11	19:15	19:16	19:18	19:21						

根羽線（根羽（上郷）→どんぐりの湯前（稲武））

根羽	万馬瀬	榊	月瀬	月瀬向	上郷	大野口	柏洞	上柏洞	下野入	野入	上野入	貝立	北夏焼	上夏焼	夏焼	夏焼温泉口	稲武	稲武郵便局前	武節町	武節宮前	どんぐりの湯前	
					6:26	6:29	6:31	6:32	6:36	6:37	6:38	6:39	6:40	6:41	6:42	6:43	6:45					
7:19	7:20	7:21	7:22	7:23	7:26	7:29	7:31	7:32	7:36	7:37	7:38	7:39	7:40	7:41	7:42	7:43	7:45	7:45	7:46	7:46	7:46	7:47
					10:42	10:45	10:47	10:48	10:52	10:53	10:54	10:55	10:56	10:57	10:58	10:59	11:01	11:01	11:02	11:02	11:02	11:03
12:49	12:50	12:51	12:52	12:53	12:56	12:59	13:01	13:02	13:06	13:07	13:08	13:09	13:10	13:11	13:12	13:13	13:15	13:15	13:16	13:16	13:16	13:17
					16:12	16:15	16:17	16:18	16:22	16:23	16:24	16:25	16:26	16:27	16:28	16:29	16:31	16:31	16:32	16:32	16:32	16:33
18:10	18:11	18:12	18:13	18:14	18:17	18:20	18:22	18:23	18:27	18:28	18:29	18:30	18:31	18:32	18:33	18:34	18:36	18:36	18:37	18:37	18:37	18:38
					19:22	19:25	19:27	19:28	19:32	19:33	19:34	19:35	19:36	19:37	19:38	19:39	19:41	19:41	19:42	19:42	19:42	19:43

押山線（稲武→押山）

稲武	どんぐりの湯前	武節宮前	武節町	稲武郵便局前	稲武支所北	中山形	東尾	漆瀬	ヲヲゾリ	川手	シタシロ	大川橋	シシナド	押山西	押山
6:04	6:07	6:08	6:08	6:09	6:10	6:11	6:15	6:18	6:19	6:20				6:22	6:23
7:04	7:07	7:08	7:08	7:09	7:10	7:11	7:15	7:18	7:19	7:20				7:22	7:23
10:16	10:19	10:20	10:20	10:21	10:22	10:23	10:27	10:30	10:31	10:32				10:34	10:35
12:16	12:19	12:20	12:20	12:21	12:22	12:23	12:27	12:30	12:31	12:32	12:33	12:34	12:35	12:40	12:41
15:46	15:49	15:50	15:50	15:51	15:52	15:53	15:57	16:00	16:01	16:02	16:03	16:04	16:05	16:10	16:11
17:38	17:41	17:42	17:42	17:43	17:44	17:45	17:49	17:52	17:53	17:54				17:56	17:57
19:00	19:03	19:04	19:04	19:05	19:06	19:07	19:11	19:14	19:15	19:16				19:18	19:19

フリー乗降区間。ダイヤは目安。

押山線（押山→稲武）

押山	押山西	シシナド	大川橋	シタシロ	川手	ヲヲゾリ	漆瀬	東尾	中山形	稲武支所北	稲武郵便局前	武節町	武節宮前	どんぐりの湯前	稲武
6:26	6:27				6:29	6:30	6:31	6:34	6:38	6:39	6:40	6:41	6:41	6:42	6:45
7:23	7:24	7:29	7:30	7:31	7:32	7:33	7:34	7:37	7:41	7:42	7:43	7:44	7:44	7:45	7:48
10:38	10:39				10:41	10:42	10:43	10:46	10:50	10:51	10:52	10:53	10:53	10:54	10:57
12:41	12:42				12:44	12:45	12:46	12:49	12:53	12:54	12:55	12:56	12:56	12:57	13:00
16:11	16:12				16:14	16:15	16:16	16:19	16:23	16:24	16:25	16:26	16:26	16:27	16:30
18:00	18:01				18:03	18:04	18:05	18:08	18:12	18:13	18:14	18:15	18:15	18:16	18:19
19:20	19:21				19:23	19:24	19:25	19:28	19:32	19:33	19:34	19:35	19:35	19:36	19:39

（週一回路線）

毎週金曜日 大桑線（どんぐりの湯前（稲武）→大桑→どんぐりの湯前（稲武））

どんぐりの湯前	武節宮前	武節町	稲武郵便局前	稲武	夏焼温泉口	夏焼	上夏焼	北夏焼	貝立	上野入	野入	下野入	上柏洞	柏洞	大野口	大野瀬大橋	梨野	イヤシキ	大桑	イヤシキ	梨野	大野瀬大橋	大野口	柏洞	上柏洞	下野入	野入	上野入	貝立	北夏焼	上夏焼	夏焼	夏焼温泉口	稲武	稲武郵便局前	武節町	武節宮前	どんぐりの湯前
13:50	13:51	13:51	13:52	13:52	13:54	13:55	13:56	13:57	13:58	13:59	14:00	14:01	14:05	14:06	14:08	14:09	14:13	14:21	14:22	14:25	14:32	14:37	14:38	14:40	14:41	14:45	14:46	14:47	14:48	14:49	14:50	14:51	14:52	14:54				

毎週火曜日 河上瀬線（どんぐりの湯前（稲武）→河上瀬→どんぐりの湯前（稲武））

どんぐりの湯前	武節宮前	武節町	稲武郵便局前	稲武	夏焼温泉口	夏焼	上夏焼	北夏焼	貝立	上野入	野入	下野入	上柏洞	柏洞	大野口	大野瀬大橋	梨野	河上瀬	梨野	大野瀬大橋	大野口	柏洞	上柏洞	下野入	野入	上野入	貝立	北夏焼	上夏焼	夏焼	夏焼温泉口	稲武	稲武郵便局前	武節町	武節宮前	どんぐりの湯前
13:50	13:51	13:51	13:52	13:52	13:54	13:55	13:56	13:57	13:58	13:59	14:00	14:01	14:05	14:06	14:08	14:09	14:13	14:22	14:34	14:35	14:37	14:38	14:42	14:43	14:44	14:45	14:46	14:47	14:48	14:49	14:51					8:46

毎週水曜日 川入線（どんぐりの湯前（稲武）⇔押山・川入方面）

稲武	どんぐりの湯前	武節宮前	武節町	稲武郵便局前	稲武支所北	中山形	東尾	漆瀬	ヲヲゾリ	川手	押山西	押山	的場	上平	川入	上平	的場	押山	押山西	川手	ヲヲゾリ	漆瀬	東尾	中山形	稲武支所北	稲武郵便局前	武節町	武節宮前	どんぐりの湯前	稲武
8:06					8:07	8:08	8:12	8:15	8:16	8:17	8:19	8:20	8:21	8:22	8:24	8:26	8:27	8:28	8:29	8:31	8:32	8:33	8:36	8:40	8:41	8:42	8:43	8:43	8:44	8:47
13:47	13:50	13:51	13:51	13:52	13:53	13:54	13:58	14:01	14:02	14:03	14:05	14:06	14:07	14:08	14:10	14:12	14:13	14:14	14:15	14:17	14:18	14:19	14:22	14:26	14:27					14:28

※今後、地域等との調整による修正あり。



中運企交第 69 号  
平成 23 年 9 月 30 日

豊田市長 鈴木 公平 殿

中部運輸局長



平成 23 年度 地域公共交通確保維持改善事業費補助金(地域内フィーダー系統確保維持費  
国庫補助金及び車両減価償却費等国庫補助金)に係る生活交通ネットワーク計画(地域内  
フィーダー系統確保維持計画)の認定及び補助額の内定について

平成 23 年 6 月 28 日付け豊交政発第 609 号で申請のあった「平成 23 年度 地域公共交通確保維持改善事業費補助金(地域内フィーダー系統確保維持費国庫補助金及び車両減価償却費等国庫補助金)に係る生活交通ネットワーク計画(地域内フィーダー系統確保維持計画)」については、地域公共交通確保維持改善事業費補助金交付要綱 第 18 条により準用する第 10 条の規定により、平成 23 年 9 月 30 日付け国総支第 18 号をもって国土交通大臣が地域公共交通確保維持事業に係る計画であるものとして認定するとともに、第 18 条及び第 22 条により準用する第 10 条の規定により下記のとおりの補助額を内定したので、通知する。

記

<補助内定額>

○地域内フィーダー系統確保維持国庫補助金

(運行系統数)	1 系統	(補助内定額)	361 千円
---------	------	---------	--------

地域公共交通確保維持改善事業・事業評価(生活交通ネットワーク計画に基づく事業)

平成24年 2月17日

協議会・構成員 豊田市公共交通会議  
 (事務局・豊田市役所交通政策課)  
 構成員・別紙「委員名簿」参照

事業名	補助対象事業者等	事業概要	①事業実施の適切性	②目標・効果達成状況	③事業の今後の改善点
記載要領	【事業者名及び系統名等を記載】 ※評価は運行系統、離島航(空)路、施設等の別ごとに実施すること	【運行区間、整備内容等を記載(陸上交通に係る確保維持事業において、車両原価償却費等国庫補助金の交付を受けている場合は、その旨を記載)】	【計画に位置付けられた事業が適切に実施された(されている)かを記載。計画どおり実施されなかった(されていない)場合には、理由等記載】 A・B・C評価 記載例①: 計画どおり事業は適切に実施された。 記載例②: 災害により運航できない期間があったが、事業は概ね適切に実施された。	【計画に記載した定量的な目標数値と結果を記載する。結果が目標を達成できなかった場合は理由等を分析の上記載】 A・B・C評価 記載例①(確保維持事業): 目標30人/日に対して、15人/日であった。(目標を下回った理由等を併せて記載) 記載例②(改善事業): 年間利用者1,000人の利便性の向上が図れた。	【事業の今後の改善点及びより適切な目標を記載(改善点は、事業者の取り組みだけでなく、地域の取り組みについて広く記載すること)】  ※ なお、当該年度で事業が完了した場合はその旨を記載
陸上交通に係る地域公共交通確保維持事業(地域内フィーダー系統)	豊栄交通株式会社 稲武地域バス	稲武地域全域(小田木～大野瀬)	A 計画どおり事業は適切に実施された。	B 地域バス全体で8,240人の利用者を目標としたが、5,702人であった(達成率:69.2%)。また、目標収支率10%に対し6.4%であった。主な原因としては、目標利用者数を1年間で設定したため、4月～9月の補助対象期間の利用者数と比較すると目標達成に至らなかった。収支率については、乗合いでの利用が少なく、全体の約7割が単独利用となっており、予想以上に経費がかかってしまった。利用者数の目標設定にあたっては、デマンドバスの利用目標を改編前の約5倍の利用を見込み考えていたが、これについては、約4.5倍増となり、概ね当初の目標は達成できた。さらに、デマンドバスが運行されたことで、外出機会が増え、減少傾向にあった他のフィーダー路線の利用者が増加するなど、公共交通の利便性の向上には効果があったと考えられる。	デマンドバスの利用者から「1日前までの予約が煩わしい」とよく言われるため、利用当日の1時間前まで予約ができるよう改善していきたいと考える。これにより、利用者の利便性が高まり、乗合いでの利用が増えることで収支率の向上にもつながると考える。 また、医療機関にダイヤ掲示・チラシの配布を依頼し、利用者への情報提供を充実させたり、高齢者を個別訪問し、利用案内をするなどの利用促進を図る。

【各評価項目の評価基準】

①事業実施の適切性

- A…事業が計画に位置づけられたとおり、適切に実施された(されている)。
- B…事業が計画に位置づけられたとおり実施されていない点があった(一部実施されない見込み)。
- C…事業が計画に位置づけられたとおり実施されなかった(実施されない見込み)。

②目標・効果達成状況

- A…事業が計画に位置付けられた目標を達成した(する見込み)。
- B…事業が計画に位置付けられた目標を達成できていない点があった(一部達成できない見込み)。
- C…事業が計画に位置付けられた目標を達成できなかった(達成できない見込み)。

(策定年月日) 平成24年1月27日

(協議会名称) 豊田市公共交通会議

生活交通ネットワーク計画の名称
<p>豊田市生活交通ネットワーク計画</p>
地域公共交通確保維持事業に係る目的・必要性
<p>◆ 目 的</p> <p>豊田市は、市町村合併により広大な市域に都市部や中山間部が広がり、市民生活の移動手段として自動車が必要な役割を担っている。しかし、これからの高齢社会や地球環境問題などを考えると、自動車に頼りすぎず、誰もが安全で安心に移動ができ、かつ交流が促進され、地域の活性化につながる交通体系にしていかなければなりません。</p> <p>豊田市の稲武地域バスは、過疎地である稲武地区住民の地域内の移動手段を確保するとともに、基幹バス路線に乗り継ぐことで総合病院や高等学校等の施設がある近隣地区へ公共交通を使って移動できるようにするものである。また、近隣地区への移動を可能にすることによって、「都市と農山村の共生」「交流人口拡大による地域の活性化」を図ることを目的とする。</p> <p>藤岡地域バスは、学生、高齢者を始めとする地域住民の移動手段を確保し、地域内の教育機関、医療機関等への移動を容易にするものである。また、基幹バス路線に乗り継ぐことで中心市街地や鉄道駅等への移動を可能にするものであり、地域の交流や活性化を図ることを目的とする。</p> <p>◆ 必 要 性</p> <p>稲武地域バスは、地域で運営協議会を設け、地域の実情に応じたバス運行を目指し、行政と共働して支えている路線である。</p> <p>この路線は、主に病院への通院手段、買い物など生活に必要な移動手段として使用されており、過疎地域の住民にとって必要不可欠な移動を確保するものである。</p> <p>また、主要道路の国道153号線と国道257号線が区域内を交差しており、基幹バスが運行しているが、主要道路沿い以外の地域人口が全体の60%で、全体としての公共交通が基幹バスでは網羅できていない。</p> <p>区域内全体をデマンド運行することで基幹バスへの乗り継ぎを容易にし、住民の生活交通として、家族への送迎の依存解消・外出促進に必要である。</p> <p>藤岡地域バスは、地域で運営協議会を設け、地域の実情に応じたバス運行を目指し、行政と共働して支えている路線である。</p> <p>この路線は、主に通学、通院、買い物など日常生活に必要な移動手段として使用されており、地域住民にとって必要不可欠な移動を確保するものである。</p> <p>また、藤岡地内における基幹バスは主要国道及び幹線道路沿いを運行しているため、全ての地域を網羅することは困難である。そこで、藤岡地域バスを基幹バスのフィーダー系統として運行することで地域全体の生活交通を確保し、高齢者、学生などの移動制約者をはじめ誰もが、容易に外出できる機会を確保するために必要である。</p>

## 地域公共交通確保維持事業の定量的な目標・効果

### (1) 事業の目標

#### 【稲武地域バス】

一カ年目：平成24年度から、利用要望状況により利用時間の拡大を行う予定。

二カ年目：平成25年度から、週一運行している路線を廃止し、月～金曜日までのデマンド運行を開始予定。また、運行拡大に向け、利用状況調査を行う。

三カ年目：平成26年度から、利用状況に応じた運行の検討・見直しを行い、次年度に向けた準備をする予定。

	運行期間	目標収支率 (%)	目標利用者 (人)	人口カバー率 (%)
平成24年度	H23.10～H24.9	10	8,480	100
平成25年度	H24.10～H25.9	11	9,100	100
平成26年度	H25.10～H26.9	11	9,100	100

#### 【藤岡地域バス】

一カ年目：運行ルートを延伸した中学校、高校の各バス停への増便等を実施し、利用者の利便性を更に向上させる予定。

二カ年目：基幹バスから移管される予定（平成24年度）の川口・飯野線を含めた3路線で藤岡地域バスとして一体的な利用の検討を行い、地域の実情に応じた改善を実施する予定。

三カ年目：3年ごとに行われる各路線の評価に基づき、地域の実情に応じた改善を実施する予定。

	運行期間	目標収支率 (%)	目標利用者 (人)	人口カバー率 (%)
平成24年度	H23.10～H24.9	10	31,000	78
平成25年度	H24.10～H25.9	10.5	33,000	78
平成26年度	H25.10～H26.9	10.5	33,000	78

### (2) 事業の効果

### 【稲武地域バス】

地域内デマンド運行を拡大することにより、下記地域の高齢者等の日常生活に必要不可欠な移動手段が確保される。今までは、週1便の定時運行しかなかった地域からも区域運行に変更したことによって、時間の制約を受けずに移動することが可能となった。また、幹線・フィーダー線のネットワークが連携することによって、効率的な運行体系を実現することができる。さらには外出機会の促進・地域活性化にもつながる。

#### ・効果が見込める地域

効果が見込める地域	対象人口 (人)	効果が見込める地域	対象人口 (人)
田津原町	63	大野瀬町	60
小田木町	149	押山町	97
富永町	23	川手町	81
御所貝津町	133	野入町	106
稲武町	221	中当町	15

### 【藤岡地域バス】

川口線・西市野々線の一部バス停への運行本数を増加することにより、沿線地域の学生、高齢者等の日常生活に不可欠な移動手段がさらに充実される。今までは、当該バス停への運行は朝・夕方の時間帯のみの運行であったが、昼間時間帯の運行を行うことによって、時間の制約を受けずにバスを利用することが可能となる。また、幹線・フィーダー線のネットワークが連携することによって、効率的な運行体系を実現することができる。さらには外出機会の促進・地域活性化にもつながる。

#### ・効果が見込める地域

効果が見込める地域	対象人口 (人)	効果が見込める地域	対象人口 (人)
大岩町	35	北曾木町	364
三箇町	346	折平町	781
西市野々町	171	上渡合町	905
白川町	410	北一色町	838
石畳町	1,197	石飛町	464

地域公共交通確保維持事業により運行を確保・維持する運行系統の概要及び  
運行予定者

【稲武地域バス】

◆ 運行事業者

事業者名：豊栄交通株式会社

所 在：豊田市深田町1丁目126番地1

連 絡 先：0565-74-1110

◆ 運行系統の概要

別添「表1」参照

◆ 運行事業者の選定理由

平成22年2月18日プロポーザル方式により選考会を実施。

運行事業者の公募を行ったところ、提案があった事業者は上記運行事業者しか無かったため、上記事業者を選定。

【藤岡地域バス】

◆ 運行事業者

事業者名：豊栄交通株式会社

所 在：豊田市深田町1丁目126番地1

連 絡 先：0565-74-1110

◆ 運行系統の概要

別添「表1」参照

◆ 運行事業者の選定理由

平成22年12月20日プロポーザル方式により選考会を実施。

運行事業者の公募を行ったところ、2社から提案があり上記事業者に決定した。

地域公共交通確保維持事業に要する費用の総額、負担者及びその負担額

別添「表2」参照

地域公共交通確保維持改善事業を行う地域の概要【地域内フィーダー系統のみ】

別添「表5」参照

協議会の開催状況と主な議論

### 【稲武地域バス】

平成20年6月18日（第1回）

豊田市公共交通会議にて稲武地域バスの区域運行（デマンド運行）について協議

平成22年12月14日（第2回）

豊田市公共交通会議にて稲武地域バスの区域運行の区域拡大について協議

平成23年6月28日（第3回）

地域公共交通確保維持事業について内容協議、計画全体について合意

### 【藤岡地域バス】

平成19年11月29日（第1回）

豊田市公共交通会議にて藤岡地域バスの運行について協議

平成21年 6月23日（第2回）

路線及び運行本数の変更について協議

平成21年12月14日（第3回）

路線延長、路線変更及びダイヤ改正について協議

平成22年12月14日（第4回）

路線の延伸、バス停の増設及び運行車両の変更について協議

平成23年 6月28日（第5回）

バス停の移設及び運行ルートの変更について協議

平成24年1月27日（第6回）

地域公共交通確保維持事業について内容協議、計画全体について書面にて合意

## 利用者等の意見の反映

### 【稲武地域バス】

- ・平成22年度に稲武地域生活交通利用促進委員会を9回開催し、地域利用者の意見・要望等を聞き、稲武地域バス路線の改編等について検討を実施。
- ・平成22年度に豊田市基幹バス、地域バスにおける評価を行い、利用者及び沿線住民を対象としたアンケート調査を実施。
- ・利用促進会議を通じて、地域の実情に応じた路線を検討し、平成23年4月1日よりデマンド区域を拡大し、運行開始。
- ・住民からの空気を運ぶバスへの違和感、基幹バスのバス停が遠いため外出しにくい、乗りたい時間に近くを走るバスがない等の意見が多くあり、希望時間に乗車のできる運行方法計画とした。また、徒歩200メートル以内にバス停を設置し、より決め細やかな地域の足となるように重点を置いた。

### 【藤岡地域バス】

- ・平成22年度は藤岡地域バス運営協議会を25回（協議会6回、役員会12回、部会7回）開催し、地域利用者の意見・要望等を聞き、藤岡地域バス路線の改編等について検討を実施。
- ・運営協議会において、地域の実情に応じた路線を検討し、平成23年4月1日から運行ルートの延伸及び時刻表の改正を実施し、要望の多かった中学校、高校への乗り入れを開始。
- ・運行ルートの延伸、乗せこぼしの発生等の理由から運行車両の大型化（9人乗り→36人乗り）を実施した。



協議会メンバーの構成員 別紙「委員名簿参照」	
関係都道府県	愛知県交通対策課 愛知県豊田加茂建設事務所、愛知県豊田加茂建設事務所足助支所
関係市区町村	愛知県豊田市交通政策課
交通事業者・交通施設管理者等	豊栄交通株式会社、名鉄バス株式会社、国土交通省中部地方整備局、愛知県警察豊田警察署、足助警察署 ほか
地方運輸局	愛知運輸支局
その他協議会が必要と認める者	豊田工業高等専門学校教授、豊田商工会議所、豊田市区長会、豊田市PTA連絡協議会、豊田市老人クラブ連合会 ほか

【本計画に関する担当者・連絡先】

(住 所) 豊田市西町3丁目60番地

(所 属) 豊田市役所交通政策課

(氏 名) 宇佐美、深田

(電 話) 0565-34-6603

(e-mail) [koutsu@city.toyota.aichi.jp](mailto:koutsu@city.toyota.aichi.jp)

表1 平成24年度 地域公共交通確保維持事業により運行を確保・維持する運行系統の概要及び運行予定者

都道府県 (市区町村)	運行予定者名	運行系統名	地域間幹線／地域内フィーダーの別	確保維持事業に要する国庫補助額(千円)	地域内フィーダー系統の基準適合 (別表6「補助対象の基準」)		
					基準Iで該当する要件	接続する補助対象地域間幹線系統等と接続確保策	基準IIで該当する要件
愛知県 豊田市	豊栄交通株式会社	稲武地域バス	地域内フィーダー	738.0	②-(1)	稲武・足助線 (稲武・どんぐり湯前など)	①
		藤岡地域バス (三箇線①)		735.0			
		藤岡地域バス (三箇線②)		856.0			
		藤岡地域バス (西市野々線①)		172.5			
		藤岡地域バス (西市野々線①)		475.0			
		藤岡地域バス (西市野々線①)		496.5			
合 計				3,473			

(注)

1. 「地域内フィーダー系統の基準適合」は地域内フィーダー系統を記載する場合のみ記載する。
2. 「接続する補助対象地域間幹線系統等と接続確保策」には、地域内フィーダー系統が接続する補助対象地域間幹線系統又は地域間交通ネットワークとどのように接続を確保するかについて記載する。
3. 本表に記載する運行予定系統を示した地図を添付すること。

表1 平成25年度 地域公共交通確保維持事業により運行を確保・維持する運行系統の概要及び運行予定者

都道府県 (市区町村)	運行予定者名	運行系統名	地域間幹線／地域内フィーダーの別	確保維持事業に要する国庫補助額(千円)	地域内フィーダー系統の基準適合 (別表6「補助対象の基準」)		
					基準Iで該当する要件	接続する補助対象地域間幹線系統等と接続確保策	基準IIで該当する要件
愛知県 豊田市	豊栄交通株式会社	稲武地域バス	地域内 フィーダー	738.0	②-(1)	稲武・足助線 (稲武・どんぐり湯前など)	①
		藤岡地域バス (三箇線①)		732.0			
		藤岡地域バス (三箇線②)		855.0			
		藤岡地域バス (西市野々線①)		171.0			
		藤岡地域バス (西市野々線①)		474.0			
		藤岡地域バス (西市野々線①)		495.0			
合 計				3,465			

(注)

1. 「地域内フィーダー系統の基準適合」は地域内フィーダー系統を記載する場合のみ記載する。
2. 「接続する補助対象地域間幹線系統等と接続確保策」には、地域内フィーダー系統が接続する補助対象地域間幹線系統又は地域間交通ネットワークとどのように接続を確保するかについて記載する。
3. 本表に記載する運行予定系統を示した地図を添付すること。

表1 平成26年度 地域公共交通確保維持事業により運行を確保・維持する運行系統の概要及び運行予定者

都道府県 (市区町村)	運行予定者名	運行系統名	地域間幹線／地域内フィーダーの別	確保維持事業に要する国庫補助額(千円)	地域内フィーダー系統の基準適合 (別表6「補助対象の基準」)		
					基準Iで該当する要件	接続する補助対象地域間幹線系統等と接続確保策	基準IIで該当する要件
愛知県 豊田市	豊栄交通株式会社	稲武地域バス	地域内フィーダー	738.0	②-(1)	稲武・足助線 (稲武・どんぐり湯前など)	①
		藤岡地域バス (三箇線①)		733.5			
		藤岡地域バス (三箇線②)		853.5			
		藤岡地域バス (西市野々線①)		172.5			
		藤岡地域バス (西市野々線①)		474.0			
		藤岡地域バス (西市野々線①)		495.0			
合 計				3,466			

(注)

1. 「地域内フィーダー系統の基準適合」は地域内フィーダー系統を記載する場合のみ記載する。
2. 「接続する補助対象地域間幹線系統等と接続確保策」には、地域内フィーダー系統が接続する補助対象地域間幹線系統又は地域間交通ネットワークとどのように接続を確保するかについて記載する。
3. 本表に記載する運行予定系統を示した地図を添付すること。

## 地域バス（稲武地域バス）概要書

表 1 関連資料

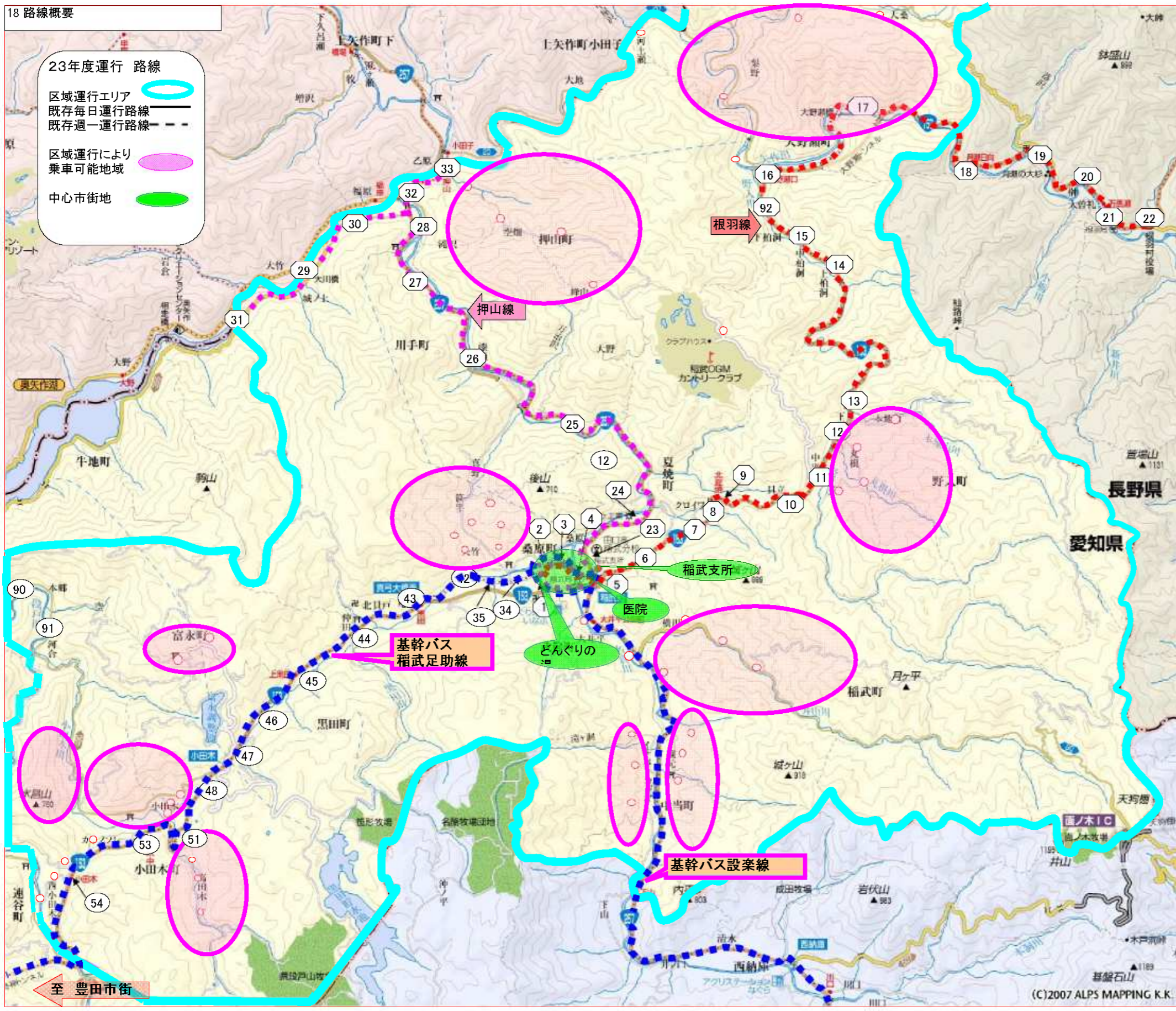
1 種 別	地域バス
2 地域バス名	稲武地域バス（どんぐりバス）
3 内 容	定時定路線の廃止及び区域運行の拡大
4 変更理由	稲武地域バスの利便性向上のため
5 実施予定日	平成23年 4月 1日 金曜日
6 運行経路の概要	<p>【変更なし】</p> <p>根羽線：どんぐりの湯～夏焼～野入～大野瀬～上郷（～月瀬～根羽）          押山線：稲武～どんぐりの湯～中山形～漆瀬～川手（～シシナド）～押山          大桑線：稲武～野入～大野瀬口～大桑～梨野～大野瀬口～どんぐりの湯          河上瀬線：稲武～野入～大野瀬口～河上瀬～梨野～大野瀬～どんぐりの湯          川入線：稲武～押山～的場～上平～上川入～押山～どんぐりの湯</p> <p>【変更あり】</p> <p>区域運行：稲武町・夏焼町・野入町・押山町・大野瀬町・桑原町・武節町・中当町の稲武地区8町 → 稲武地区全域+旭地区 田津原町          定時路線の廃止：野入線・横川中当線・クゾウザ線・富永線・小田木線</p>
7 運行距離	<ul style="list-style-type: none"> <li>・根羽線 17.8(上郷まで 12.6) km</li> <li>・押山線 9.8(シシナドまで 14.5) km</li> <li>・大桑線 31.6(梨野まで 24.4) km</li> <li>・河上瀬線 31.0km</li> <li>・川入線 12.4km</li> </ul>
8 運行時間帯	<ul style="list-style-type: none"> <li>○根羽線・押山線 …午前6時～午後8時頃</li> <li>○大桑線・河上瀬線…午前7時～午後2時頃</li> <li>○川入線 …午前8時～午後3時頃</li> <li>○区域運行 …午前7時～午後12時 午後1時～午後5時</li> </ul>
9 運行日	<ul style="list-style-type: none"> <li>○根羽線・押山線（毎日）</li> <li>○大桑線（金曜日） ○河上瀬線（火曜日） ○川入線（水曜日）</li> <li>○区域運行（月曜日～金曜日）</li> </ul>

10 運行本数	○根羽線・押山線 平日：14片 土休日：6片 ○大桑線・河上瀬線・川入線 平日：2巡回（週1日）	
11 バス停数	○根羽線 23箇所 ○押山線 13箇所 ○大桑線 17箇所 ○河上瀬線 17箇所 ○川入線 13箇所 ※稲武郵便局前～どんぐりの湯前、国道及び県道以外はフリー乗降 ○区域運行 稲武地区内 85箇所 旭地区田津原町 2箇所	
12 料金体系	地域バス料金体系 1乗車200円	
13 運行事業者	事業者名：豊栄交通株式会社 住所：豊田市深田町1-126-1 電話：74-1110	
14 市の関与	運行負担金	
15 運行車両（席数は目安）	○根羽線・押山線 路線バス仕様（小型ステップリフトバス）：2台（13座席） ○大桑線・河上瀬線・川入線・区域運行 路線バス仕様（15人乗りワゴン車バリアフリー架装）：1台（12座席） 10人乗りワゴン車：1台（9座席）	
16 接続する公共交通等	鉄道	
	基幹バス	・稲武・足助線（武節宮前～どんぐりの湯前）
	地域バス等	・設楽町営バス（稲武～どんぐりの湯前） ・西部コミュニティバス（根羽） ・恵那市自主運行バス 上矢作線（小田子）
	パークアンドライド駐車場	・稲武支所（稲武） ・どんぐりの湯（どんぐりの湯前）
17 他路線との競合区間	<ul style="list-style-type: none"> <li>・どんぐりの湯前～水別（基幹バス 稲武・足助線）</li> <li>・どんぐりの湯前～横川（設楽町営バス）</li> </ul>	

18 路線概要

**23年度運行 路線**

- 区域運行エリア (青い輪郭)
- 既存毎日運行路線 (黒い実線)
- 既存週一運行路線 (黒い点線)
- 区域運行により乗車可能地域 (赤い輪郭)
- 中心市街地 (緑色)



**根羽線**

- 1 どんぐりの湯前
- 2 武節宮前
- 3 武節町
- 4 稲武郵便局前
- 5 稲武
- 6 夏焼温泉口
- 7 夏焼
- 8 上夏焼
- 9 北夏焼
- 10 貝立
- 11 上野入
- 12 野入
- 13 下野入
- 14 上柏洞
- 15 柏洞
- 92 下柏洞
- 16 大野瀬口
- 17 上郷
- 18 月瀬日向
- 19 月瀬
- 20 榊
- 21 万馬瀬
- 22 根羽

**押山線**

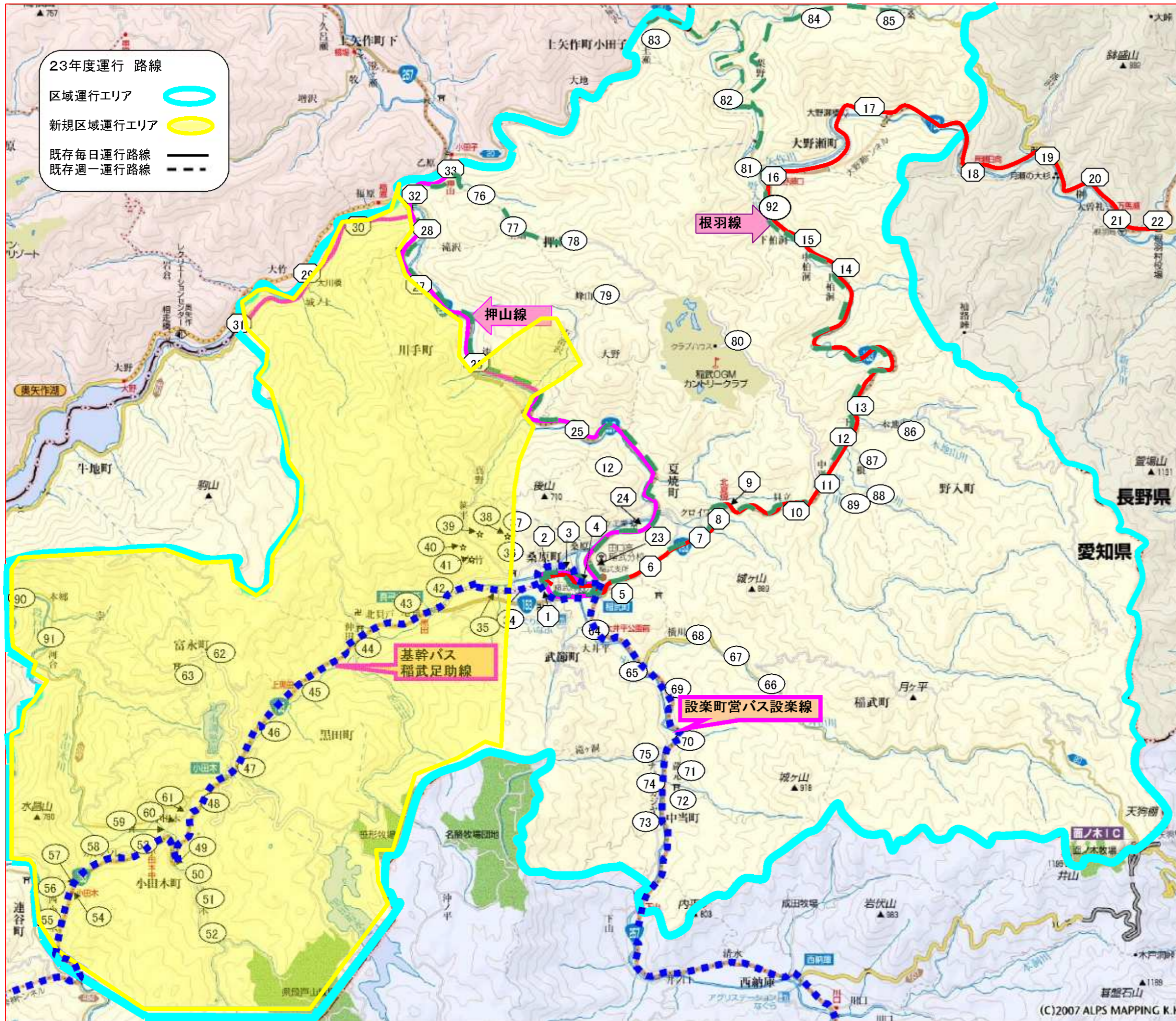
- 5 稲武
- 1 どんぐりの湯前
- 2 武節宮前
- 3 武節町
- 4 稲武郵便局前
- 23 稲武支所北
- 24 中山形
- 25 東尾
- 26 漆瀬
- 27 ランパリ
- 28 川手
- 29 大川橋
- 30 シタシロ
- 31 シシナド
- 32 押山西
- 33 押山

**田津原地内**

- 90 田津原
- 91 田津原河合

**その他稲武地内**

- 34 中学校前
- 35 笹平口
- 36 九沢
- 37 ソウザ
- 38 向田
- 39 シマソラ
- 40 地蔵峠
- 41 竹ノ腰
- 42 御所貝津
- 43 黒田
- 44 下黒田
- 45 上黒田
- 46 北水別
- 47 水別広場
- 48 水別
- 49 高田木
- 50 道バタ
- 51 ミタ洞
- 52 下貝戸
- 53 小田木中
- 54 小田木
- 55 常盤橋
- 56 西組集会所
- 57 山田屋
- 58 ヨコテ
- 59 小田木橋
- 60 シモヤ
- 61 モチ洗い場
- 62 神明神社下
- 63 富永集会所西
- 64 大井平公園
- 65 横川
- 66 井山
- 67 馬野
- 68 カンバヤゲ
- 69 下中当
- 70 中当
- 71 井ノ上
- 72 ツチ
- 73 桜ノ木
- 74 イナバ
- 75 原
- 76 的場
- 77 上平
- 78 上川入
- 79 峰山
- 80 稲武カントリー
- 81 大野瀬大橋
- 82 梨野
- 83 河上瀬
- 84 イヤシキ
- 85 大桑
- 86 栗越
- 87 丸根
- 88 辻屋
- 89 向山



23年度運行 路線

区域運行エリア ○

新規区域運行エリア ○

既存毎日運行路線 —

既存週一運行路線 - - -

根羽線	
1	どんぐりの湯前
2	武節宮前
3	武節町
4	稲武郵便局前
5	稲武
6	夏焼温泉口
7	夏焼
8	上夏焼
9	北夏焼
10	貝立
11	上野入
12	野入
13	下野入
14	上柏洞
15	柏洞
92	下柏洞
16	大野瀬口
17	上郷
18	月瀬日向
19	月瀬
20	榎
21	万馬瀬
22	根羽

その他稲武地内	
34	中学校前
35	笹平口
36	九沢
37	ソウザ
38	向田
39	シマソラ
40	地藏峠
41	竹ノ腰
42	御所貝津
43	黒田
44	下黒田
45	上黒田
46	北水別
47	水別広場
48	水別
49	高田木
50	道バタ
51	ミタ洞
52	下貝戸
53	小田木中
54	小田木
55	常盤橋
56	西組集会所
57	山田屋
58	ヨコテ
59	小田木橋
60	シモヤ
61	モチ洗い場
62	神明神社下
63	富永集会所西
64	大井平公園
65	横川
66	井山
67	馬野
68	カンバヤゲ
69	下中当
70	中当
71	井ノ上
72	ツチ
73	桜ノ木
74	イナバ
75	原
76	的場
77	上平
78	上川入
79	峰山
80	稲武カントリー
81	大野瀬大橋
82	梨野
83	河上瀬
84	イヤシキ
85	大桑
86	乗越
87	丸根
88	辻屋
89	向山

押山線	
5	稲武
1	どんぐりの湯前
2	武節宮前
3	武節町
4	稲武郵便局前
23	稲武支所北
24	中山形
25	東尾
26	漆瀬
27	ヲゾリ
28	川手
29	大川橋
30	シタンロ
31	シシナド
32	押山西
33	押山

田津原地内	
90	田津原
91	田津原河合

- 土曜・休日は\*印のみ運行します。
- 印がシシナドまで運行します。

根羽線（どんぐりの湯前（稲武）→根羽（上郷））

どんぐりの湯前	武節宮前	武節町	稲武郵便局前	稲武	夏焼温泉口	夏焼	上夏焼	北夏焼	貝立	上野入	野入	下野入	上柏洞	柏洞	大野口	上郷	月瀬向	月瀬	榊	万馬瀬	根羽	
				6:04	6:06	6:07	6:08	6:09	6:10	6:11	6:12	6:13	6:17	6:18	6:20	6:23						
				6:50	6:52	6:53	6:54	6:55	6:56	6:57	6:58	6:59	7:03	7:04	7:06	7:09	7:12	7:13	7:14	7:15	7:16	
10:18	10:19	10:19	10:20	10:20	10:22	10:23	10:24	10:25	10:26	10:27	10:28	10:29	10:33	10:34	10:36	10:39						
12:18	12:19	12:19	12:20	12:20	12:22	12:23	12:24	12:25	12:26	12:27	12:28	12:29	12:33	12:34	12:36	12:39	12:42	12:43	12:44	12:45	12:46	
15:48	15:49	15:49	15:50	15:50	15:52	15:53	15:54	15:55	15:56	15:57	15:58	15:59	16:03	16:04	16:06	16:09						
17:40	17:41	17:41	17:42	17:42	17:44	17:45	17:46	17:47	17:48	17:49	17:50	17:51	17:55	17:56	17:58	18:01	18:04	18:05	18:06	18:07	18:08	
19:00	19:01	19:01	19:02	19:02	19:04	19:05	19:06	19:07	19:08	19:09	19:10	19:11	19:15	19:16	19:18	19:21						

根羽線（根羽（上郷）→どんぐりの湯前（稲武））

根羽	万馬瀬	榊	月瀬	月瀬向	上郷	大野口	柏洞	上柏洞	下野入	野入	上野入	貝立	北夏焼	上夏焼	夏焼	夏焼温泉口	稲武	稲武郵便局前	武節町	武節宮前	どんぐりの湯前	
					6:26	6:29	6:31	6:32	6:36	6:37	6:38	6:39	6:40	6:41	6:42	6:43	6:45	6:45	7:46	7:46	7:46	7:47
7:19	7:20	7:21	7:22	7:23	7:26	7:29	7:31	7:32	7:36	7:37	7:38	7:39	7:40	7:41	7:42	7:43	7:45	7:45	7:46	7:46	7:46	7:47
					10:42	10:45	10:47	10:48	10:52	10:53	10:54	10:55	10:56	10:57	10:58	10:59	11:01	11:01	11:02	11:02	11:02	11:03
12:49	12:50	12:51	12:52	12:53	12:56	12:59	13:01	13:02	13:06	13:07	13:08	13:09	13:10	13:11	13:12	13:13	13:15	13:15	13:16	13:16	13:16	13:17
					16:12	16:15	16:17	16:18	16:22	16:23	16:24	16:25	16:26	16:27	16:28	16:29	16:31	16:31	16:32	16:32	16:32	16:33
18:10	18:11	18:12	18:13	18:14	18:17	18:20	18:22	18:23	18:27	18:28	18:29	18:30	18:31	18:32	18:33	18:34	18:36	18:36	18:37	18:37	18:37	18:38
					19:22	19:25	19:27	19:28	19:32	19:33	19:34	19:35	19:36	19:37	19:38	19:39	19:41	19:41	19:42	19:42	19:42	19:43

押山線（稲武→押山）

稲武	どんぐりの湯前	武節宮前	武節町	稲武郵便局前	稲武支所北	中山形	東尾	漆瀬	ヲヲゾリ	川手	シタシロ	大川橋	シシナド	押山西	押山
6:04	6:07	6:08	6:08	6:09	6:10	6:11	6:15	6:18	6:19	6:20				6:22	6:23
7:04	7:07	7:08	7:08	7:09	7:10	7:11	7:15	7:18	7:19	7:20				7:22	7:23
10:16	10:19	10:20	10:20	10:21	10:22	10:23	10:27	10:30	10:31	10:32				10:34	10:35
12:16	12:19	12:20	12:20	12:21	12:22	12:23	12:27	12:30	12:31	12:32	12:33	12:34	12:35	12:40	12:41
15:46	15:49	15:50	15:50	15:51	15:52	15:53	15:57	16:00	16:01	16:02	16:03	16:04	16:05	16:10	16:11
17:38	17:41	17:42	17:42	17:43	17:44	17:45	17:49	17:52	17:53	17:54				17:56	17:57
19:00	19:03	19:04	19:04	19:05	19:06	19:07	19:11	19:14	19:15	19:16				19:18	19:19

フリー乗降区間。ダイヤは目安。

押山線（押山→稲武）

押山	押山西	シシナド	大川橋	シタシロ	川手	ヲヲゾリ	漆瀬	東尾	中山形	稲武支所北	稲武郵便局前	武節町	武節宮前	どんぐりの湯前	稲武
6:26	6:27			6:29	6:30	6:31	6:34	6:38	6:38	6:39	6:40	6:41	6:41	6:42	6:45
7:23	7:24	7:29	7:30	7:31	7:32	7:33	7:34	7:37	7:41	7:42	7:43	7:44	7:44	7:45	7:48
10:38	10:39			10:41	10:42	10:43	10:46	10:50	10:51	10:52	10:53	10:53	10:53	10:54	10:57
12:41	12:42			12:44	12:45	12:46	12:49	12:53	12:54	12:55	12:56	12:56	12:56	12:57	13:00
16:11	16:12			16:14	16:15	16:16	16:19	16:23	16:24	16:25	16:26	16:26	16:26	16:27	16:30
18:00	18:01			18:03	18:04	18:05	18:08	18:12	18:13	18:14	18:15	18:15	18:15	18:16	18:19
19:20	19:21			19:23	19:24	19:25	19:28	19:32	19:33	19:34	19:35	19:35	19:35	19:36	19:39

（週一回路線）

毎週金曜日 大桑線（どんぐりの湯前（稲武）→大桑→どんぐりの湯前（稲武））

どんぐりの湯前	武節宮前	武節町	稲武郵便局前	稲武	夏焼温泉口	夏焼	上夏焼	北夏焼	貝立	上野入	野入	下野入	上柏洞	柏洞	大野口	大野瀬大橋	梨野	イヤシキ	大桑	イヤシキ	梨野	大野瀬大橋	大野口	柏洞	上柏洞	下野入	野入	上野入	貝立	北夏焼	上夏焼	夏焼	夏焼温泉口	稲武	稲武郵便局前	武節町	武節宮前	どんぐりの湯前	
13:50	13:51	13:51	13:52	13:52	13:54	13:55	13:56	13:57	13:58	13:59	14:00	14:01	14:05	14:06	14:08	14:09	14:13	14:21	14:22	14:25	14:32	14:37	14:38	14:40	14:41	14:45	14:46	14:47	14:48	14:49	14:50	14:51	14:52	14:54					

毎週火曜日 河上瀬線（どんぐりの湯前（稲武）→河上瀬→どんぐりの湯前（稲武））

どんぐりの湯前	武節宮前	武節町	稲武郵便局前	稲武	夏焼温泉口	夏焼	上夏焼	北夏焼	貝立	上野入	野入	下野入	上柏洞	柏洞	大野口	大野瀬大橋	梨野	河上瀬	梨野	大野瀬大橋	大野口	柏洞	上柏洞	下野入	野入	上野入	貝立	北夏焼	上夏焼	夏焼	夏焼温泉口	稲武	稲武郵便局前	武節町	武節宮前	どんぐりの湯前				
13:50	13:51	13:51	13:52	13:52	13:54	13:55	13:56	13:57	13:58	13:59	14:00	14:01	14:05	14:06	14:08	14:09	14:13	14:22	14:34	14:35	14:37	14:38	14:42	14:43	14:44	14:45	14:46	14:47	14:48	14:49	14:51									

毎週水曜日 川入線（どんぐりの湯前（稲武）⇔押山・川入方面）

稲武	どんぐりの湯前	武節宮前	武節町	稲武郵便局前	稲武支所北	中山形	東尾	漆瀬	ヲヲゾリ	川手	押山西	押山	的場	上平	上川入	上平	的場	押山	押山西	川手	ヲヲゾリ	漆瀬	東尾	中山形	稲武支所北	稲武郵便局前	武節町	武節宮前	どんぐりの湯前	稲武
8:06					8:07	8:08	8:12	8:15	8:16	8:17	8:19	8:20	8:21	8:22	8:24	8:26	8:27	8:28	8:29	8:31	8:32	8:33	8:36	8:40	8:41	8:42	8:43	8:43	8:44	8:47
13:47	13:50	13:51	13:51	13:52	13:53	13:54	13:58	14:01	14:02	14:03	14:05	14:06	14:07	14:08	14:10	14:12	14:13	14:14	14:15	14:17	14:18	14:19	14:22	14:26	14:27					14:28

※今後、地域等との調整による修正あり。



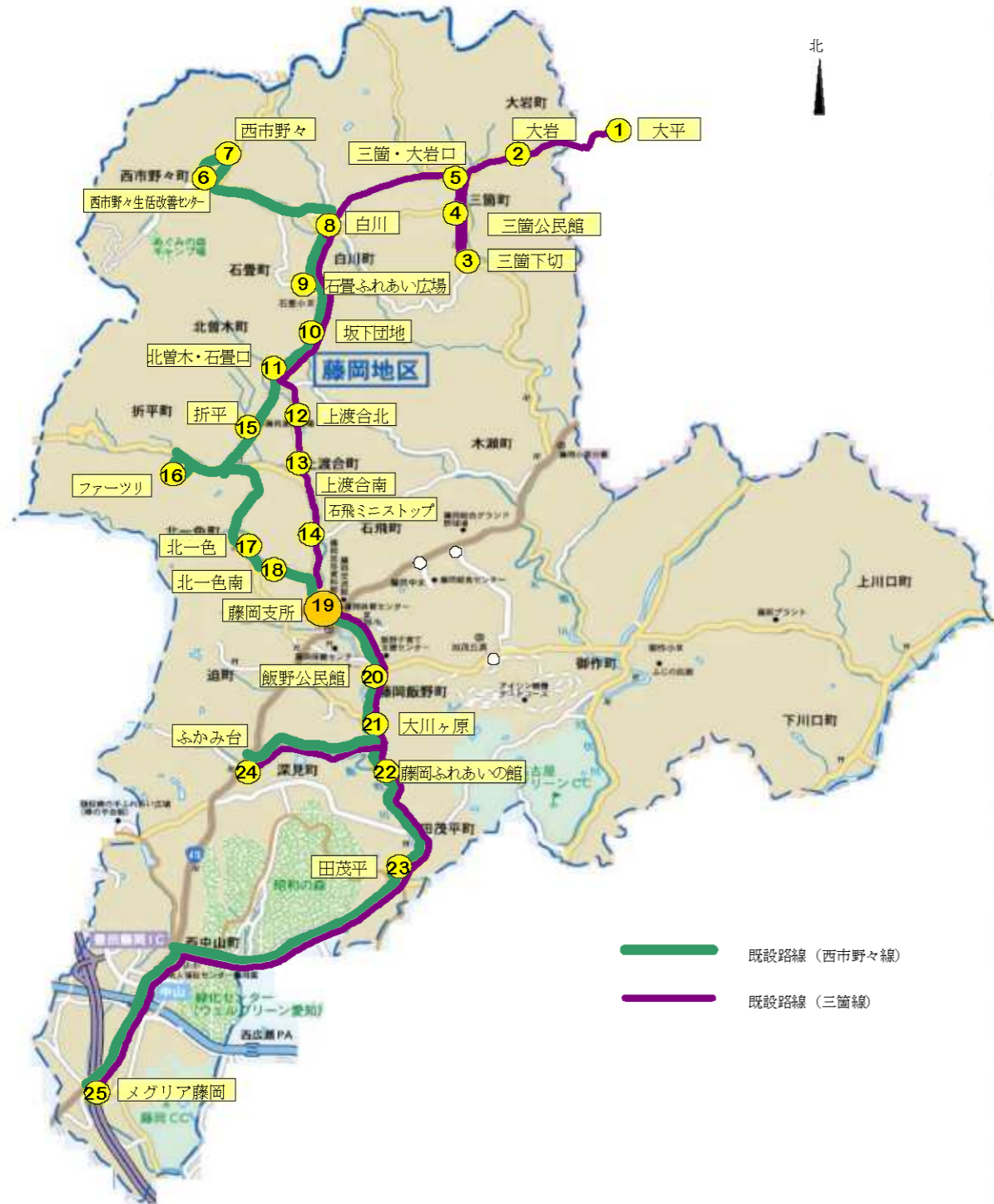
## 地域バス（藤岡地域バス） 概要書

表 1 関連資料

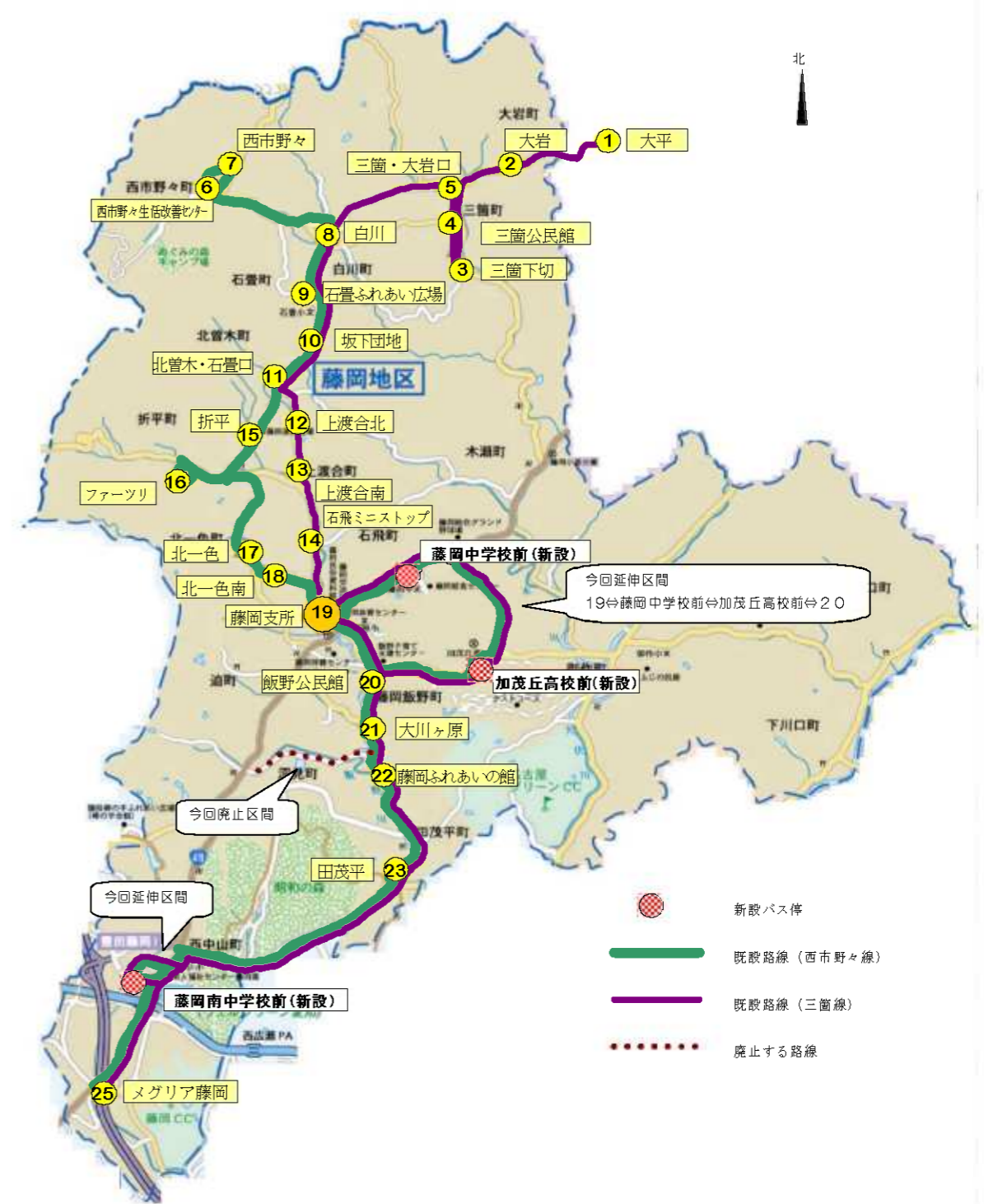
1 種 別	地域バス
2 地域バス名	藤 岡 地 域 バ ス (ふじバス)
3 内 容	バス停の増設と運行車両の変更及び路線の延伸
4 変更理由	通学困難者の通学支援と安全な通学手段の確保を行うため、藤岡中学校、(仮)藤岡南中学校、加茂丘高校への延伸を行う。 それに伴い、バス停の増設と時刻表の変更を行う。
5 運行変更 予 定 日	平成23年 4月 1日(金曜日) 予定
6 運行経路 の 概 要	【三箇線】大平～白川～坂下団地～上渡合北～藤岡支所～ <b>藤岡中学校前</b> ～ <b>加茂丘高校前</b> ～飯野公民館～田茂平～ <b>(仮)藤岡南中学校前</b> ～メグリア藤岡店 【西市野々線】西市野々生活改善センター～白川～坂下団地～折平～北 一色南～藤岡支所～ <b>藤岡中学校前</b> ～ <b>加茂丘高校前</b> ～飯野公 民館～田茂平～ <b>(仮)藤岡南中学校前</b> ～メグリア藤岡店
7 運行距離	(変更前) 三箇線 21.5km 西市野々線 19.4km (変更後) 三箇線 <b>26.7km</b> 西市野々線 <b>24.6km</b>
8 運行時間帯	午前5時台～午後7時台
9 運 行 日	毎 日
10 運行本数	【平日】 三箇線 16便 西市野々線 15便 【土休日】 三箇線 8便 西市野々線 8便
11 バス停数	(変更前) 25箇所 (変更後) <b>28箇所</b>
12 料金体系	地域バス料金体系 1乗車200円

13 運行事業者	平成22年12月実施の事業者選定により決定	
14 市の関与	運行負担金	
15 運行車両 (席数は目安)	(変更前) 路線バス仕様小型バス(36人乗り) 1台 ジャンボタクシー (9人乗り) 1台 ↓ (変更後) 路線バス仕様小型バス(36人乗り) <b>2台</b>	
16 接続する 公共交通等	鉄 道	
	基幹バス	とよたおいでんバス ・ 小原・豊田線(西中山経由) 飯野・後田 ・ 藤岡・豊田線(西中山経由) 飯野・後田 ・ 藤岡・豊田線(加納経由) 藤岡支所・飯野 ・ 川口・飯野線 藤岡支所、藤岡中学校前、加茂丘高校前
	地域バス 等	おばら桜バス
	パークア ンドライ ド駐車場	藤岡支所 石置ふれあい広場
17 他路線との 競合区間	おいでんバス 川口・飯野線(藤岡支所～藤岡中学校前～加茂丘高校前)	

18 路線概要図  
【変更前】



【変更後】



西市野々生活改善センター ⇒ 藤岡支所 ⇒ メグリア藤岡店

平成23年4月改定

西 市 野 々 線 上 り	平日	西市野々生活改善センター	西市野々	白川	石畳ふれあいの広場	坂下団地	北曾木石畳口	折平	ファーター	北一色	北一色南	藤岡支所着	藤岡支所発	藤岡中学校前	加茂丘高校前	飯野公民館	大川ヶ原	藤岡ふれあいの館	田茂平	藤岡南中学校前	メグリア藤岡店		
		6:15	6:15	6:19	6:20	6:23	6:27	6:29	6:32	6:35	6:35	6:43	6:48	6:51	-	-	6:55	6:58	6:59	7:01	7:03	7:11	
		7:57	7:57	8:01	8:02	8:05	8:09	8:11	8:14	8:17	8:17	8:25											
		9:03	9:03	9:07	9:08	9:11	9:15	9:17	9:20	9:23	9:23	9:26	9:31	-	-	9:35	9:36	9:38	9:40	-	-	9:53	
		11:34	11:34	11:38	11:39	11:42	11:46	11:48	11:51	11:54	11:54	11:57	12:02	-	-	12:06	12:07	12:09	12:11	-	-	12:24	
		14:04	14:04	14:08	14:09	14:12	14:16	14:18	14:21	14:24	14:24	14:27	14:29	-	-	14:33	14:34	14:36	14:38	-	-	14:51	
		16:28	16:28	16:32	16:33	16:36	16:40	16:42	16:45	16:48	16:48	16:51	16:56	-	-	17:00	17:01	17:03	17:05	17:13			
		18:20	18:20	18:24	18:25	18:28	18:32	18:34	18:37	18:40	18:40	18:43											
西 市 野 々 線 下 り	土休日	西市野々生活改善センター	西市野々	白川	石畳ふれあいの広場	坂下団地	北曾木石畳口	折平	ファーター	北一色	北一色南	藤岡支所着	藤岡支所発	藤岡中学校前	加茂丘高校前	飯野公民館	大川ヶ原	藤岡ふれあいの館	田茂平	藤岡南中学校前	メグリア藤岡店		
		7:40	7:40	7:44	7:45	7:48	7:52	7:54	7:57	8:00	8:00	8:03	8:08	8:11	8:15	8:18	8:19	8:21	8:23	8:31			
		9:22	9:22	9:26	9:27	9:30	9:34	9:36	9:39	9:42	9:42	9:45	9:50	-	-	9:54	9:55	9:57	9:59	-	-	10:12	
		11:39	11:39	11:43	11:44	11:47	11:51	11:53	11:56	11:59	11:59	12:02	12:07	12:10	12:14	12:17	12:18	12:20	12:22	12:30	12:36		
		14:24	14:24	14:28	14:29	14:32	14:36	14:38	14:41	14:44	14:44	14:47	14:52	-	-	14:56	14:57	14:59	15:01	-	-	15:14	

メグリア藤岡店 ⇒ 藤岡支所 ⇒ 西市野々生活

西 市 野 々 線 下 り	平日	メグリア藤岡店	藤岡南中学校前	田茂平	藤岡ふれあいの館	大川ヶ原	飯野公民館	加茂丘高校前	藤岡中学校前	藤岡支所着	藤岡支所発	北一色南	北一色	ファーター	折平	北曾木石畳口	坂下団地	石畳ふれあいの広場	白川	西市野々	西市野々生活改善センター		
			7:12	7:20	7:24	7:26	7:27	-	-	7:31	7:33	7:36	7:36	7:39	7:42	7:44	7:46	7:49	7:52	-	-	7:56	
											8:38	8:41	8:41	8:44	8:47	8:49	8:51	8:54	8:57	-	-	9:01	
			10:40	-	10:53	10:57	10:59	11:00	-	-	11:04	11:09	11:12	11:12	11:15	11:18	11:20	11:22	11:25	11:28	-	-	11:32
			13:10	-	13:23	13:27	13:29	13:30	-	-	13:34	13:39	13:42	13:42	13:45	13:48	13:50	13:52	13:55	13:58	-	-	14:02
			15:30	15:36	15:44	15:48	15:50	15:51	15:53	15:58	16:01	16:03	16:06	16:06	16:09	16:12	16:14	16:16	16:19	16:22	-	-	16:26
				17:15	17:23	17:27	17:29	17:30	17:32	17:37	17:41												
												17:55	17:58	17:58	18:01	18:04	18:06	18:08	18:11	18:14	-	-	18:18
										19:20	19:23	19:23	19:26	19:29	19:31	19:33	19:36	19:39	-	-	19:43		
西 市 野 々 線 下 り	土休日	メグリア藤岡店	藤岡南中学校前	田茂平	藤岡ふれあいの館	大川ヶ原	飯野公民館	加茂丘高校前	藤岡中学校前	藤岡支所着	藤岡支所発	北一色南	北一色	ファーター	折平	北曾木石畳口	坂下団地	石畳ふれあいの広場	白川	西市野々	西市野々生活改善センター		
		8:33	8:41	8:45	8:47	8:48	-	-	8:52	8:57	9:00	9:00	9:03	9:06	9:08	9:10	9:13	9:16	-	-	9:20		
		10:45	-	10:58	11:02	11:04	11:05	-	-	11:09	11:14	11:17	11:17	11:20	11:23	11:25	11:27	11:30	11:33	-	-	11:37	
		13:30	-	13:43	13:47	13:49	13:50	-	-	13:54	13:59	14:02	14:02	14:05	14:08	14:10	14:12	14:15	14:18	-	-	14:22	
		16:00	16:06	16:14	16:18	16:20	16:21	16:23	16:28	16:31	16:36	16:39	16:39	16:42	16:45	16:47	16:49	16:52	16:55	-	-	16:59	

大平 ⇒ 藤岡支所 ⇒ メグリア藤岡店

平成23年4月改定

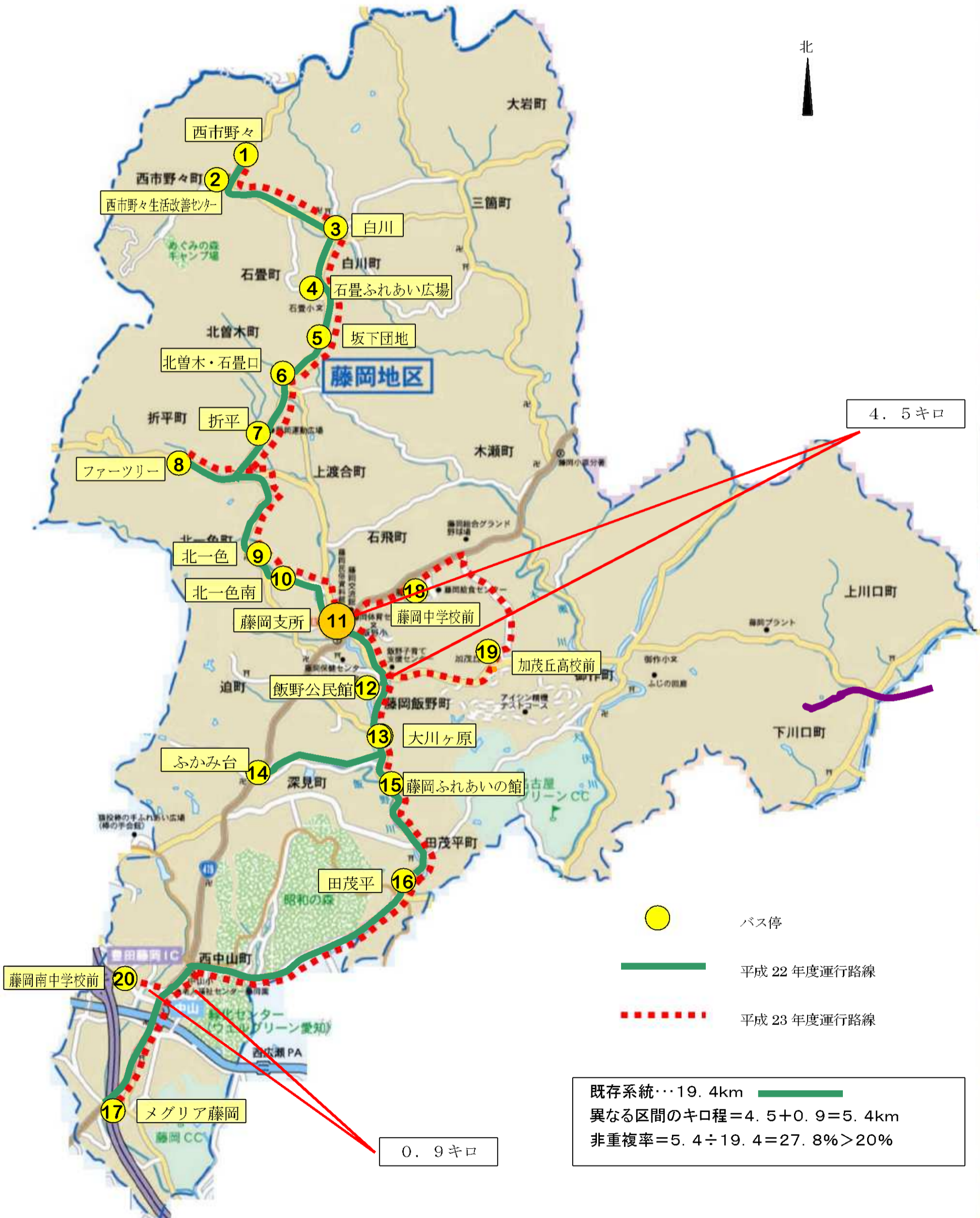
平日	三筒線 上り	大平	大岩	三筒 下切	三筒 公民館	三筒 大岩口	白川	石畳 ふれ あい 広場	坂下 団地	北曾 木石 畳口	上渡 合北	上渡 合南	石飛 ミニ ストップ 前	藤岡 支所 着	藤岡 支所 発	藤岡 中学 校前	加茂 丘高 校前	飯野 公民 館	大川 ヶ原	藤岡 ふれ あいの 館	田茂 平	藤岡 南中 学校 前	メグ リア 藤岡 店		
					5:40	5:42	5:43	5:46	5:47	5:50	5:54	5:57	5:58	6:00	6:02										
		6:49	6:52	6:55	6:57	6:58	7:01	7:02	7:05	7:09	7:12	7:13	7:15	7:22	7:24	7:27	7:31	7:34	7:35	7:37	7:39	7:47			
		8:38	8:41	8:44	8:46	8:47	8:50	8:51	8:54	8:58	9:01	9:02	9:04	9:06											
		9:49	9:52	9:55	9:57	9:58	10:01	10:02	10:05	10:09	10:12	10:13	10:15	10:17	10:22	-	-	10:26	10:27	10:29	10:31	-	10:44		
		12:12	12:15	12:18	12:20	12:21	12:24	12:25	12:28	12:32	12:35	12:36	12:38	12:40	12:45	-	-	12:49	12:50	12:52	12:54	-	13:07		
		14:39	14:42	14:45	14:47	14:48	14:51	14:52	14:55	14:59	15:02	15:03	15:05	15:07	15:12	-	-	15:16	15:17	15:19	15:21	-	15:34		
		17:14	17:17	17:20	17:22	17:23	17:26	17:27	17:30	17:34	17:37	17:38	17:40	17:42	17:47	-	-	17:51	17:52	17:54	17:56	18:04			
19:04	19:07	19:10	19:12	19:13	19:16	19:17	19:20	19:24	19:27	19:28	19:30	19:32													
土休日	三筒線 上り	大平	大岩	三筒 下切	三筒 公民館	三筒 大岩口	白川	石畳 ふれ あい 広場	坂下 団地	北曾 木石 畳口	上渡 合北	上渡 合南	石飛 ミニ ストップ 前	藤岡 支所 着	藤岡 支所 発	藤岡 中学 校前	加茂 丘高 校前	飯野 公民 館	大川 ヶ原	藤岡 ふれ あいの 館	田茂 平	藤岡 南中 学校 前	メグ リア 藤岡 店		
		7:30	7:33	7:36	7:38	7:39	7:42	7:43	7:46	7:50	7:53	7:54	7:56	7:58	8:03	8:06	8:10	8:13	8:14	8:16	8:18	8:26			
		9:20	9:23	9:26	9:28	9:29	9:32	9:33	9:36	9:40	9:43	9:44	9:46	9:48	9:53	-	-	9:57	9:58	10:00	10:02	-	10:15		
		12:18	12:21	12:24	12:26	12:27	12:30	12:31	12:34	12:38	12:41	12:42	12:44	12:46	12:51	-	-	12:55	12:56	12:58	13:00	-	13:13		
		14:42	14:45	14:48	14:50	14:51	14:54	14:55	14:58	15:02	15:05	15:06	15:08	15:10	15:15	-	-	15:19	15:20	15:22	15:24	-	15:37		

メグリア藤岡店 ⇒ 藤岡支所 ⇒ 大岩

平日	三筒線 下り	メグ リア 藤岡 店	藤岡 南中 学校	田茂 平	藤岡 ふれ あいの 館	大川 ヶ原	飯野 公民 館	加茂 丘高 校前	藤岡 中学 校前	藤岡 支所 着	藤岡 支所 発	石飛 ミニ ストップ 前	上渡 合南	上渡 合北	北曾 木石 畳口	坂下 団地	石畳 ふれ あい 広場	白川	三筒 大岩 口	三筒 公民 館	三筒 下切	大岩	大平		
												6:19	6:21	6:23	6:24	6:27	6:31	6:34	6:35	6:38	6:39	6:41	6:44	6:47	
				7:49	7:57	7:59	8:01	8:02	-	-	8:06	8:08	8:10	8:12	8:13	8:16	8:20	8:23	8:24	8:27	8:28	8:30	8:33	8:36	
												9:19	9:21	9:23	9:24	9:27	9:31	9:34	9:35	9:38	9:39	9:41	9:44	9:47	
		11:15	-	11:28	11:30	11:32	11:33	-	-	11:37	11:42	11:44	11:46	11:47	11:50	11:54	11:57	11:58	12:01	12:02	12:04	12:07	12:10		
		13:45	-	13:58	14:00	14:02	14:03	-	-	14:07	14:09	14:11	14:13	14:14	14:17	14:21	14:24	14:25	14:28	14:29	14:31	14:34	14:37		
		16:10	16:16	16:24	16:26	16:28	16:29	16:32	16:36	16:39	16:44	16:46	16:48	16:49	16:52	16:56	16:59	17:00	17:03	17:04	17:06	17:09	17:12		
			18:06	18:14	18:16	18:18	18:19	18:22	18:26	18:29	18:34	18:36	18:38	18:39	18:42	18:46	18:49	18:50	18:53	18:54	18:56	18:59	19:02		
土休日	三筒線 下り	メグ リア 藤岡 店	藤岡 南中 学校	田茂 平	藤岡 ふれ あいの 館	大川 ヶ原	飯野 公民 館	加茂 丘高 校前	藤岡 中学 校前	藤岡 支所 着	藤岡 支所 発	石飛 ミニ ストップ 前	上渡 合南	上渡 合北	北曾 木石 畳口	坂下 団地	石畳 ふれ あい 広場	白川	三筒 大岩 口	三筒 公民 館	三筒 下切	大岩	大平		
			8:28	8:36	8:38	8:40	8:41	-	-	8:45	8:50	8:52	8:54	8:55	8:58	9:02	9:05	9:06	9:09	9:10	9:12	9:15	9:18		
		11:15	11:21	11:29	11:31	11:33	11:34	11:36	11:40	11:43	11:48	11:50	11:52	11:53	11:56	12:00	12:03	12:04	12:07	12:08	12:10	12:13	12:16		
		13:45	-	13:58	14:00	14:02	14:03	-	-	14:07	14:12	14:14	14:16	14:17	14:20	14:24	14:27	14:28	14:31	14:32	14:34	14:37	14:40		
		16:10	16:16	16:24	16:26	16:28	16:29	16:31	16:35	16:38	16:43	16:45	16:47	16:48	16:51	16:55	16:58	16:59	17:02	17:03	17:05	17:08	17:11		

# ふじバス路線図（西市野々線）

（平成23年4月1日～）



藤岡南中学校前  
メグリア藤岡

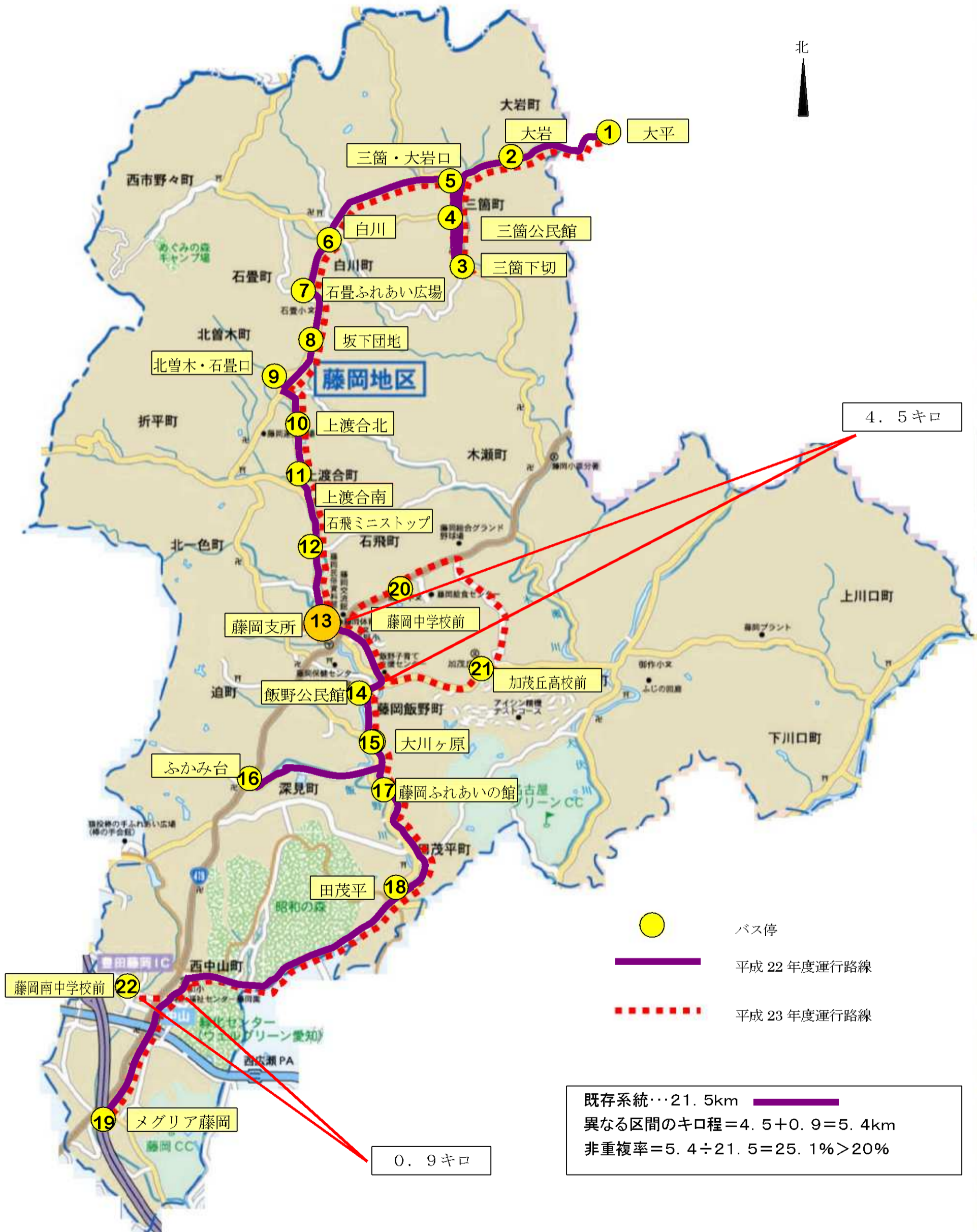
0.9キロ

4.5キロ

既存系統・・・19.4km  
異なる区間のキロ程=4.5+0.9=5.4km  
非重複率=5.4÷19.4=27.8%>20%

# ふじバス路線図（三箇線）

（平成23年4月1日～）





中運企交第 70 号  
平成 23 年 9 月 30 日

豊田市長 鈴木 公平 殿

中部運輸局長



平成 24 年度 地域公共交通確保維持改善事業費補助金(地域内フィーダー系統確保維持費  
国庫補助金及び車両減価償却費等国庫補助金)に係る生活交通ネットワーク計画(地域内  
フィーダー系統確保維持計画)の認定及び補助額の内定について

平成 23 年 6 月 28 日付け豊交政発第 609 号で申請のあった「平成 24 年度 地域公共交通確保維持改善事業費補助金(地域内フィーダー系統確保維持費国庫補助金及び車両減価償却費等国庫補助金)に係る生活交通ネットワーク計画(地域内フィーダー系統確保維持計画)」については、地域公共交通確保維持改善事業費補助金交付要綱 第 18 条により準用する第 10 条の規定により、平成 23 年 9 月 30 日付け国総支第 19 号をもって国土交通大臣が地域公共交通確保維持事業に係る計画であるものとして認定するとともに、第 18 条及び第 22 条により準用する第 10 条の規定により下記のとおり補助額を内定したので、通知する。

なお、今般の補助額の内定は、生活交通ネットワーク計画に基づき事前算定された運行経費を踏まえた補助見込額を、事業の計画的・効率的実施のために予め通知するものであり、実際の補助額については、平成 24 年度予算の成立を前提とし、かつ、当該時点で確定した予算の範囲内においてその額は確定することとなることを申し添える。

記

<補助内定額>

○地域内フィーダー系統確保維持国庫補助金

(運行系統数)	1 系統	(補助内定額)	738 千円
---------	------	---------	--------

地域公共交通確保維持改善事業・事業評価(生活交通ネットワーク計画に基づく事業)

平成23年10月1日～平成23年12月31日運行実績より

平成24年2月17日

協議会・構成員 豊田市公共交通会議

(事務局:豊田市役所交通政策課)

構成員:別紙「委員名簿」参照

事業名	補助対象事業者等	事業概要	①事業実施の適切性	②目標・効果達成状況	③事業の今後の改善点
記載要領	【事業者名及び系統名等を記載】 ※評価は運行系統、離島航(空)路、施設等の別ごとに実施すること	【運行区間、整備内容等を記載(陸上交通に係る確保維持事業において、車両原価償却費等国庫補助金の交付を受けている場合は、その旨を記載)】	【計画に位置付けられた事業が適切に実施された(されている)かを記載。計画どおり実施されなかった(されていない)場合には、理由等記載】 A・B・C評価	【計画に記載した定量的な目標数値と結果を記載する。結果が目標を達成できなかった場合は理由等分析の上記載】 A・B・C評価 記載例①(確保維持事業): 目標30人/日に対して、15人/日であった。(目標を下回った理由等を併せて記載) 記載例②(改善事業): 年間利用者1,000人の利便性の向上が図れた。	【事業の今後の改善点及びより適切な目標を記載(改善点は、事業者の取り組みだけでなく、地域の取り組みについて広く記載すること)】 ※ なお、当該年度で事業が完了した場合はその旨を記載
陸上交通に係る地域公共交通確保維持事業(地域内フィーダー系統)	豊栄交通株式会社 稲武地域バス	稲武地域全域 (小田木～大野瀬)	A 計画どおり事業は適切に実施された。	B 目標収支率については、現状のまま推移すると10%に対し7.7%となる見込みである。これの主な原因は、乗合い利用が少ないことによる運行経費の増加が考えられる。今後は、乗り方についても老人クラブやイベントを通じて案内し、乗合い利用の促進策を検討していく予定である。 また、今期10月～12月の利用実績と、前年同月の利用実績を比較すると、約28%増加している。このことから、目標利用者数8,480人に対し、年間14,370人の利用者が見込まれ、目標達成すると考える。	収支率については、目標達成するために老人クラブや地域のイベントなどで乗り案内をPRしたり、イベントのチラシ等には地域バスでのアクセス方法を記載するなどして、乗合いでの利用を促進していく予定である。 その他、前年度からの継続事項として、医療機関にダイヤ掲示・チラシの配布等も依頼し、利用促進を図る。
	豊栄交通株式会社 藤岡地域バス	三箇線 (大平～メグリア藤岡店) 西市野々線 (西市野々～メグリア藤岡店)	A 計画どおり事業は適切に実施される見込み。	A 目標収支率は10%に対し、10%となる見込み。これは今年度10月～12月期収支率と前年同期を比較し約5%の収入増となっており、今後も利用者の増加が見込めることから、目標達成が可能と考える。また、利用者は31,000人に対し、31,052人となる見込み。これは、今年度10月～12月期利用者実績と前年同期を比較し約25%利用者が増加しており、年間で約28,000人の利用者が見込まれる。また、ダイヤ改正などにより3,000人の利用者増が見込まれるためである。	利用者の大半を生徒が占めるため、生徒の利用状況を検証し、さらに利便性を向上させる。 老人クラブを通じてバス利用の周知を行い、高齢者の利用拡大を図る。

【各評価項目の評価基準】

①事業実施の適切性

- A…事業が計画に位置づけられたとおり、適切に実施された(されている)。
- B…事業が計画に位置づけられたとおりに実施されていない点があった(一部実施されない見込み)。
- C…事業が計画に位置づけられたとおりに実施されなかった(実施されない見込み)。

②目標・効果達成状況

- A…事業が計画に位置付けられた目標を達成した(する見込み)。
- B…事業が計画に位置付けられた目標を達成できていない点があった(一部達成できない見込み)。
- C…事業が計画に位置付けられた目標を達成できなかった(達成できない見込み)。