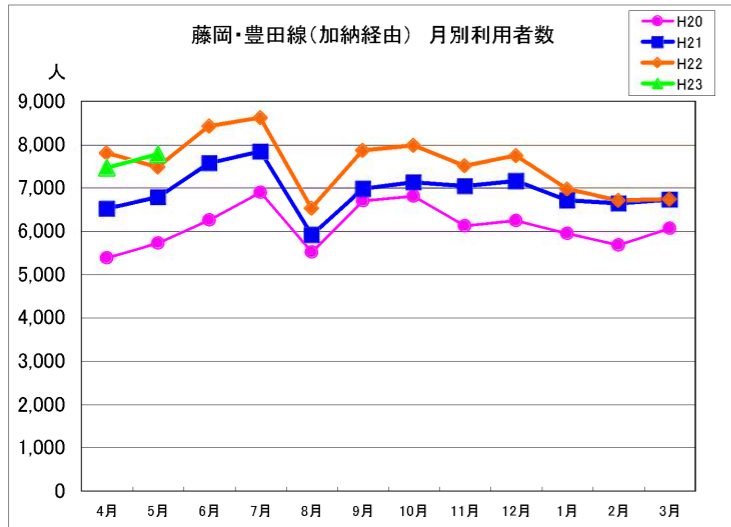


# 【報告案件】

- (1) 豊田市 基幹バス及び地域バスの利用状況について 【資料 1 2】
  
- (2) 平日昼間割引回数券制度・環境家族定期券割引制度の利用状況について 【資料 1 3】
  
- (3) バス停名称の変更について 【資料 1 4】
  
- (4) 稲武地域バスのバス停数の修正について 【資料 1 5】

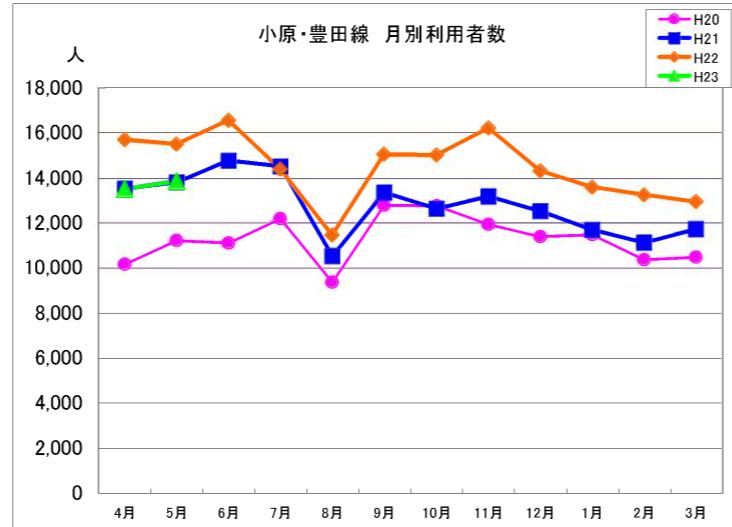
①藤岡・豊田線(加納経由) (人)

	4月	5月	6月	7月	8月	9月	10月	11月	12月	1月	2月	3月	合計
H20	5,398	5,732	6,263	6,907	5,531	6,715	6,819	6,132	6,249	5,961	5,684	6,070	73,461
H21	6,527	6,803	7,584	7,851	5,933	6,984	7,137	7,046	7,171	6,730	6,652	6,745	83,163
H22	7,809	7,484	8,426	8,612	6,538	7,868	7,985	7,508	7,742	6,976	6,704	6,742	90,394
H23	7,478	7,784											



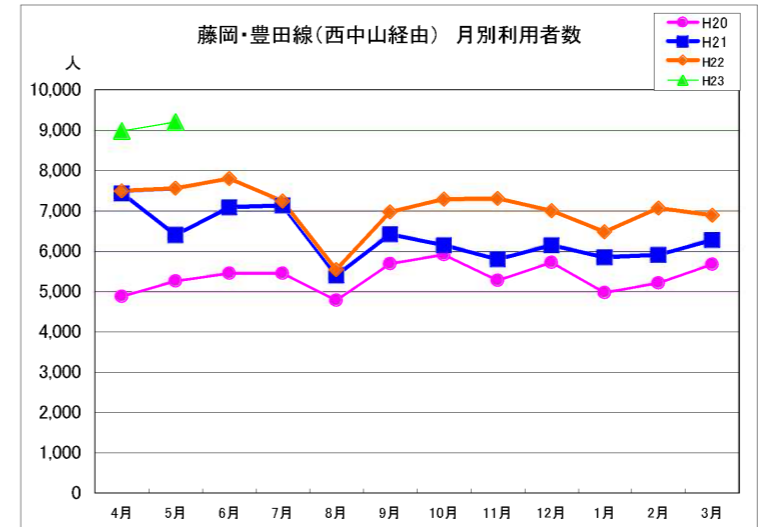
②小原・豊田線 (人)

	4月	5月	6月	7月	8月	9月	10月	11月	12月	1月	2月	3月	合計
H20	10,173	11,231	11,118	12,194	9,381	12,809	12,775	11,937	11,399	11,498	10,367	10,498	135,380
H21	13,531	13,814	14,789	14,540	10,554	13,373	12,668	13,205	12,554	11,725	11,141	11,741	153,635
H22	15,697	15,485	16,560	14,383	11,464	15,042	15,022	16,203	14,309	13,580	13,241	12,936	173,922
H23	13,525	13,865											



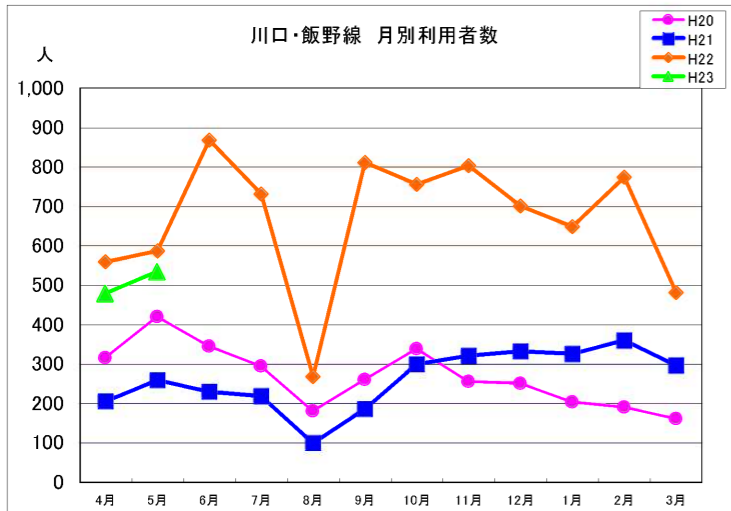
③藤岡・豊田線(西中山経由) (人)

	4月	5月	6月	7月	8月	9月	10月	11月	12月	1月	2月	3月	合計
H20	4,885	5,266	5,457	5,459	4,786	5,697	5,922	5,282	5,736	4,992	5,220	5,683	64,385
H21	7,438	6,419	7,088	7,140	5,409	6,422	6,153	5,804	6,151	5,863	5,926	6,284	76,097
H22	7,490	7,555	7,798	7,240	5,544	6,961	7,290	7,304	7,000	6,478	7,056	6,893	84,609
H23	8,985	9,208											



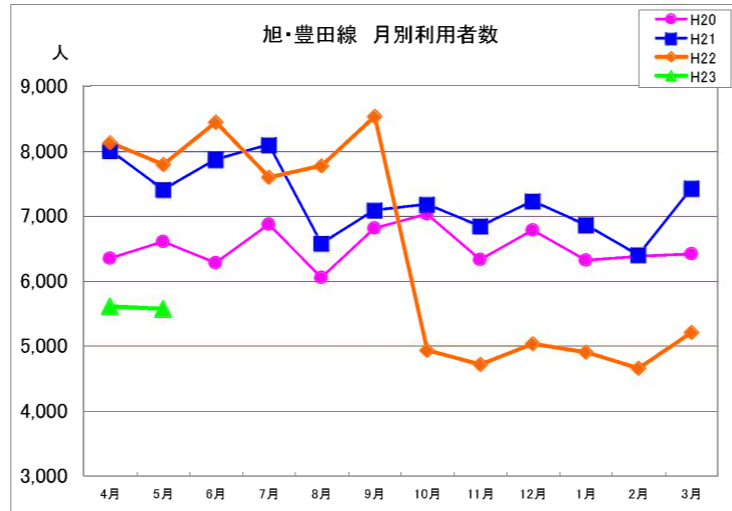
⑦川口・飯野線 (人)

	4月	5月	6月	7月	8月	9月	10月	11月	12月	1月	2月	3月	合計
H20	317	420	345	295	182	261	339	256	252	204	192	162	3,225
H21	206	260	230	219	100	187	300	322	332	326	360	297	3,139
H22	559	586	867	731	268	810	755	802	700	648	772	481	7,979
H23	479	534											



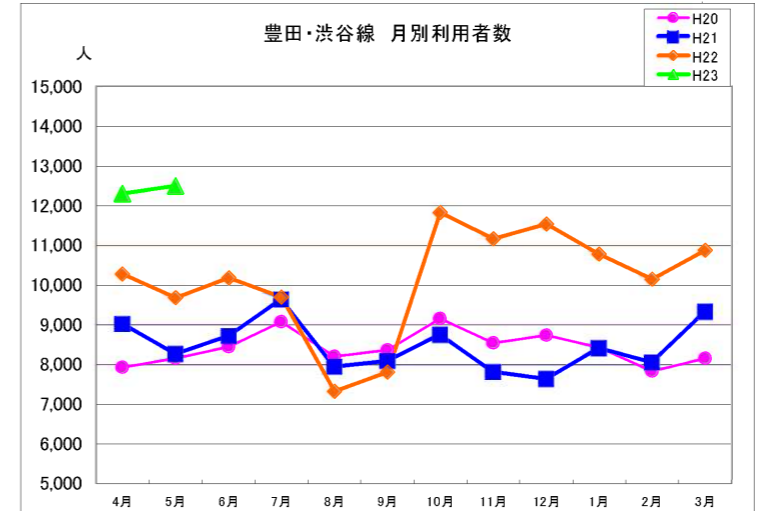
⑤旭・豊田線 (人)

	4月	5月	6月	7月	8月	9月	10月	11月	12月	1月	2月	3月	計
H20	6,354	6,610	6,284	6,868	6,057	6,814	7,028	6,332	6,782	6,321	6,381	6,419	78,250
H21	8,007	7,405	7,867	8,092	6,581	7,088	7,182	6,840	7,231	6,865	6,399	7,422	86,979
H22	8,120	7,790	8,441	7,592	7,771	8,530	4,931	4,713	5,033	4,897	4,653	5,206	77,677
H23	5,608	5,574											



⑥豊田・渋谷線 (人)

	4月	5月	6月	7月	8月	9月	10月	11月	12月	1月	2月	3月	合計
H20	7,940	8,154	8,444	9,074	8,206	8,378	9,162	8,543	8,741	8,436	7,840	8,169	101,087
H21	9,028	8,274	8,720	9,653	7,949	8,098	8,756	7,829	7,642	8,414	8,057	9,342	101,762
H22	10,267	9,674	10,173	9,696	7,316	7,804	11,821	11,166	11,531	10,769	10,143	10,867	121,227
H23	12,310	12,505											



H22.4~H23.3の豊田市基幹バス・地域バスの利用者数について

◆豊田市基幹バスの利用状況

- ・14路線の総利用者数は1,526,414人で、前年度比22.3%の増加。
- ・昨年10月からスタートした新規路線(2路線)の利用者数は205,741人でした。
- ・日平均利用者数を比較すると川口・飯野線、小原・豊田線、藤岡・豊田線(西中山経由)での利用増加が特に大きい。

◆地域バスの利用状況

- ・地域バスは、16地区で220,415人の利用があり、前年度と比較すると0.3%の減少。
- ・松平ともえ号と藤岡地域バスは前年度に比べて大幅に利用者数が増えているが、稲武地域バス、下山バス、つくばね・鞍ヶ池バス、石野交流館コース・福祉バスささゆりコースでは、利用者が大幅に減少している。

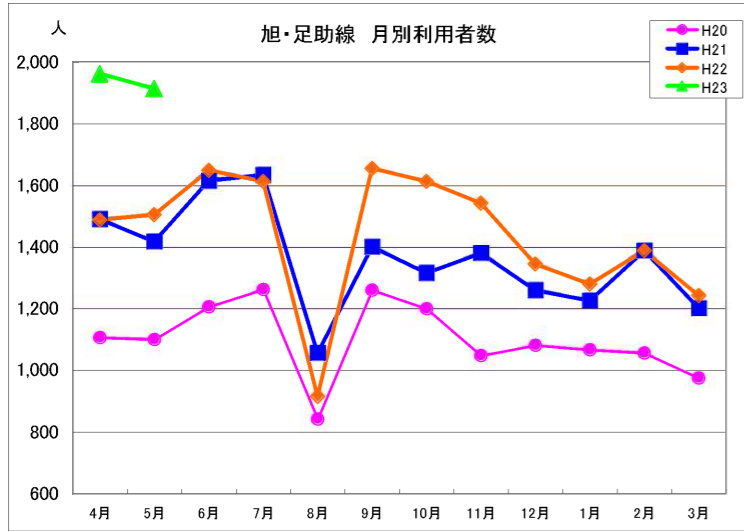
◆豊田市基幹バス・地域バスの平成22年度収支状況

- ・豊田市基幹バスと地域バスの運行経費の総額は、981,354千円、収入総額は363,248千円である。

⑦旭・足助線

(人)

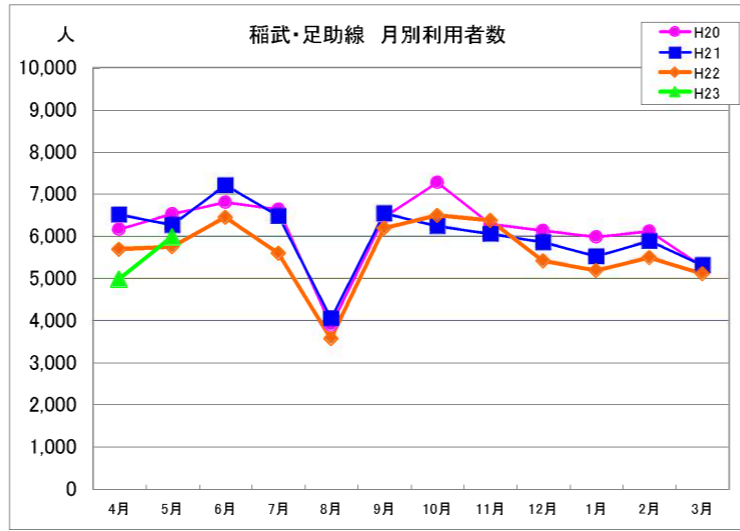
	4月	5月	6月	7月	8月	9月	10月	11月	12月	1月	2月	3月	合計
H20	1,106	1,101	1,207	1,262	843	1,260	1,200	1,048	1,081	1,067	1,057	975	13,207
H21	1,492	1,419	1,615	1,634	1,058	1,402	1,316	1,381	1,261	1,228	1,389	1,202	16,397
H22	1,488	1,506	1,649	1,614	918	1,655	1,613	1,544	1,346	1,281	1,389	1,243	17,246
H23	1,960	1,912											



⑧稲武・足助線

(人)

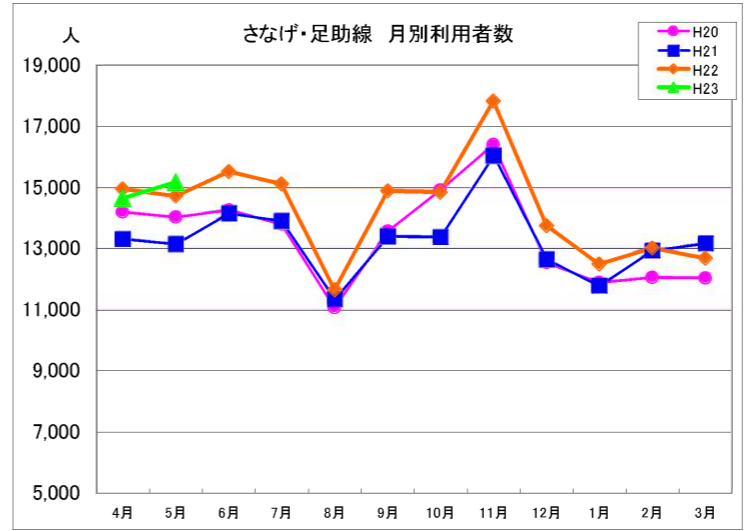
	4月	5月	6月	7月	8月	9月	10月	11月	12月	1月	2月	3月	計
H20	6,169	6,530	6,805	6,645	3,887	6,458	7,277	6,295	6,146	5,981	6,130	5,287	73,610
H21	6,527	6,270	7,216	6,482	4,064	6,553	6,249	6,060	5,864	5,529	5,892	5,313	72,019
H22	5,705	5,760	6,456	5,606	3,583	6,206	6,498	6,390	5,430	5,202	5,506	5,128	67,470
H23	4,990	5,990											



⑨さなげ・足助線

(人)

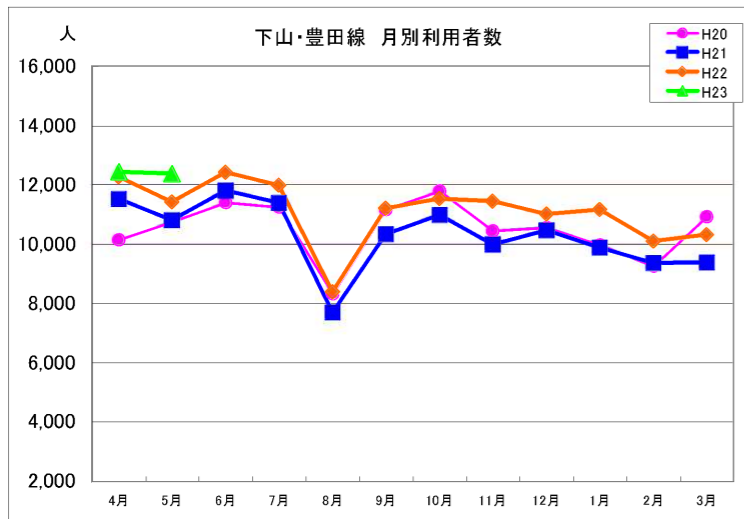
	4月	5月	6月	7月	8月	9月	10月	11月	12月	1月	2月	3月	合計
H20	14,205	14,024	14,256	13,794	11,081	13,574	14,918	16,401	12,554	11,902	12,054	12,044	160,807
H21	13,318	13,143	14,158	13,898	11,340	13,405	13,382	16,053	12,646	11,796	12,933	13,182	159,254
H22	14,955	14,726	15,515	15,124	11,662	14,896	14,859	17,822	13,760	12,495	13,017	12,693	171,524
H23	14,644	15,171											



⑩下山・豊田線

(人)

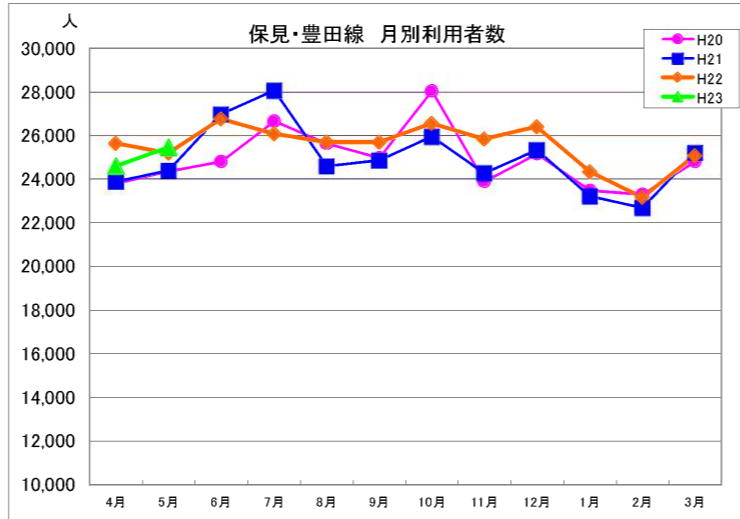
	4月	5月	6月	7月	8月	9月	10月	11月	12月	1月	2月	3月	合計
H20	10,149	10,745	11,408	11,244	8,333	11,154	11,797	10,457	10,551	9,970	9,266	10,918	125,992
H21	11,530	10,820	11,808	11,404	7,700	10,329	10,981	9,998	10,463	9,877	9,363	9,381	123,654
H22	12,260	11,415	12,406	11,985	8,392	11,203	11,537	11,442	11,013	11,152	10,108	10,322	133,235
H23	12,427	12,378											



⑪保見・豊田線

(人)

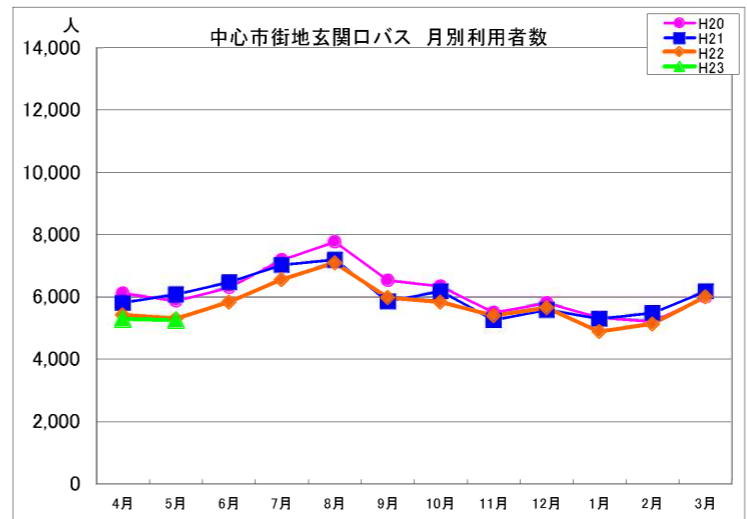
	4月	5月	6月	7月	8月	9月	10月	11月	12月	1月	2月	3月	合計
H20	23,805	24,357	24,795	26,656	25,613	24,979	28,035	23,894	25,156	23,477	23,312	24,789	298,868
H21	23,891	24,397	26,976	28,050	24,583	24,849	25,945	24,283	25,323	23,216	22,678	25,207	299,398
H22	25,614	25,198	26,744	26,068	25,672	25,695	26,534	25,833	26,390	24,343	23,162	25,055	306,308
H23	24,588	25,442											



⑫中心市街地玄関口バス

(人)

	4月	5月	6月	7月	8月	9月	10月	11月	12月	1月	2月	3月	合計
H20	6,123	5,880	6,302	7,197	7,779	6,536	6,357	5,507	5,817	5,354	5,229	5,994	74,075
H21	5,810	6,077	6,475	7,031	7,202	5,859	6,183	5,258	5,602	5,300	5,486	6,189	72,472
H22	5,419	5,300	5,831	6,551	7,095	5,992	5,834	5,402	5,644	4,884	5,134	5,996	69,082
H23	5,314	5,268											

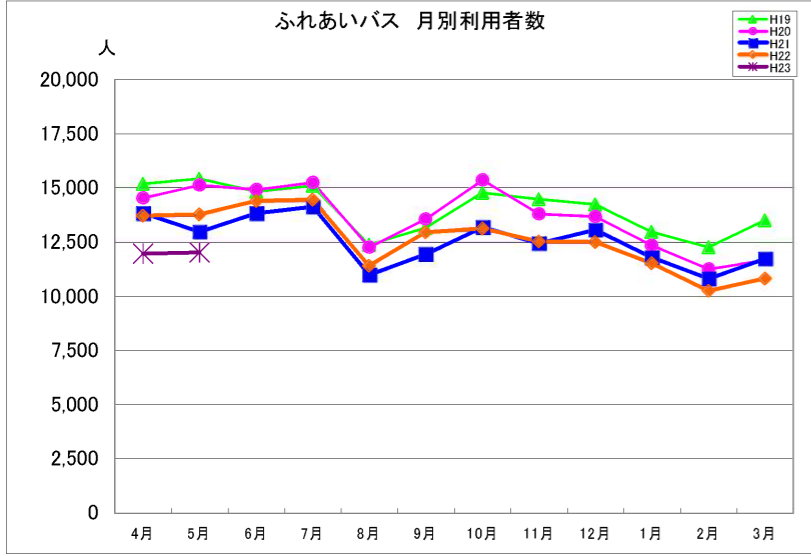




# 地域バス等の利用状況について

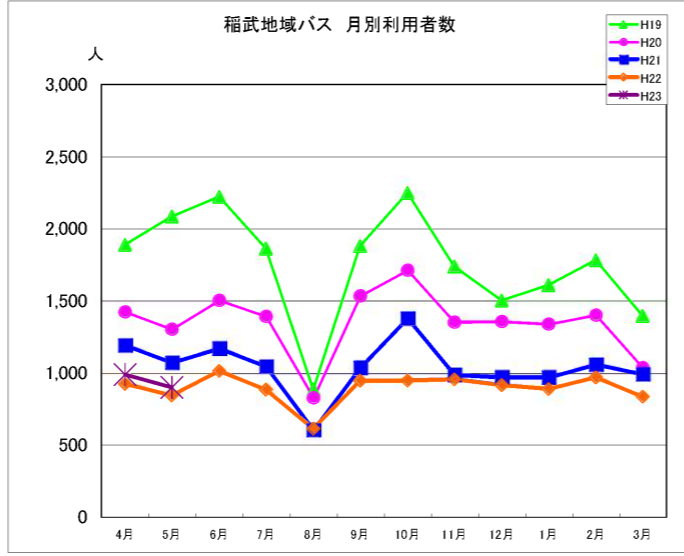
③⑦ 高岡ふれあいバス (人)

	4月	5月	6月	7月	8月	9月	10月	11月	12月	1月	2月	3月	合計
H19	15,187	15,410	14,822	15,105	12,374	13,144	14,769	14,489	14,233	12,966	12,248	13,491	168,238
H20	14,524	15,134	14,932	15,250	12,255	13,556	15,362	13,783	13,680	12,358	11,266	11,656	163,756
H21	13,835	12,983	13,821	14,135	10,978	11,929	13,177	12,445	13,052	11,802	10,818	11,727	150,702
H22	13,722	13,778	14,377	14,438	11,418	12,942	13,116	12,532	12,502	11,522	10,265	10,801	151,413
H23	11,957	12,038											



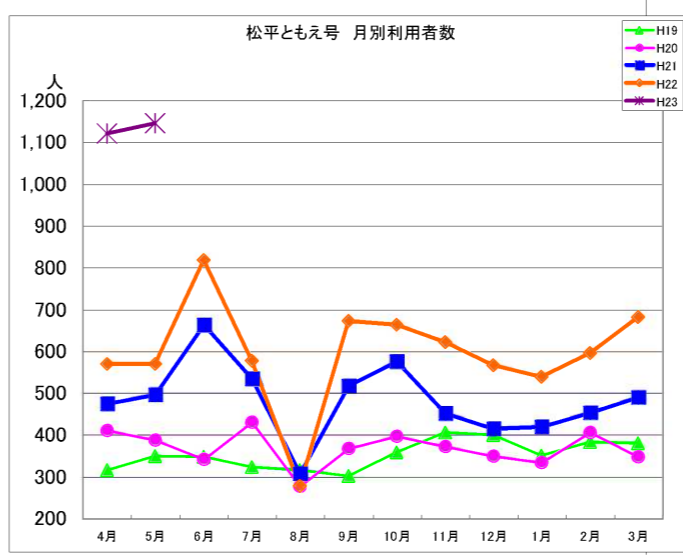
④① ④② ④③ どんぐりバス(稲武地域バス) (人)

	4月	5月	6月	7月	8月	9月	10月	11月	12月	1月	2月	3月	合計
H19	1,890	2,086	2,225	1,862	888	1,883	2,250	1,740	1,504	1,609	1,782	1,397	21,116
H20	1,426	1,304	1,505	1,393	829	1,535	1,712	1,354	1,358	1,341	1,402	1,039	16,198
H21	1,194	1,074	1,170	1,047	608	1,038	1,381	989	971	974	1,062	993	12,501
H22	928	848	1,017	889	619	950	951	957	917	890	973	839	10,778
H23	992	907											



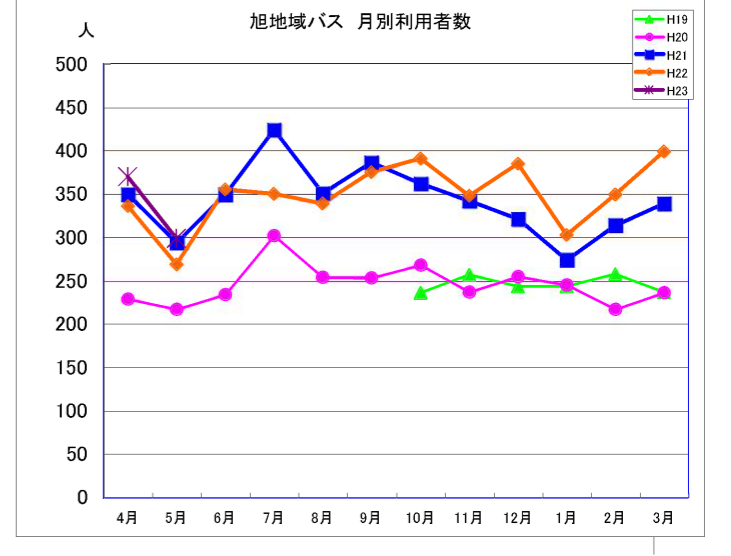
④④ 松平ともえ号 (人)

	4月	5月	6月	7月	8月	9月	10月	11月	12月	1月	2月	3月	合計
H19	317	350	349	324	317	303	360	407	400	351	384	380	4,242
H20	411	388	342	432	278	368	398	373	350	334	406	349	4,429
H21	476	497	664	535	308	519	576	453	416	420	454	491	5,809
H22	571	571	819	579	279	673	664	623	568	540	596	682	7,165
H23	1,120	1,145											



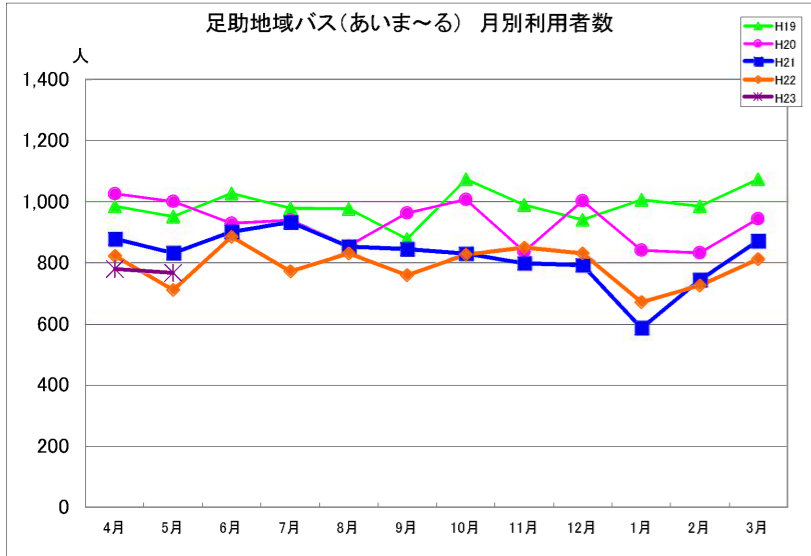
④⑤ 旭地域バス (人)

	4月	5月	6月	7月	8月	9月	10月	11月	12月	1月	2月	3月	合計
H19							236	257	244	244	258	237	1,476
H20	229	217	234	302	254	253	268	237	255	245	217	236	2,947
H21	349	294	349	424	351	386	362	342	321	274	314	339	4,105
H22	336	269	355	350	339	375	391	348	385	303	349	399	4,199
H23	370	299											



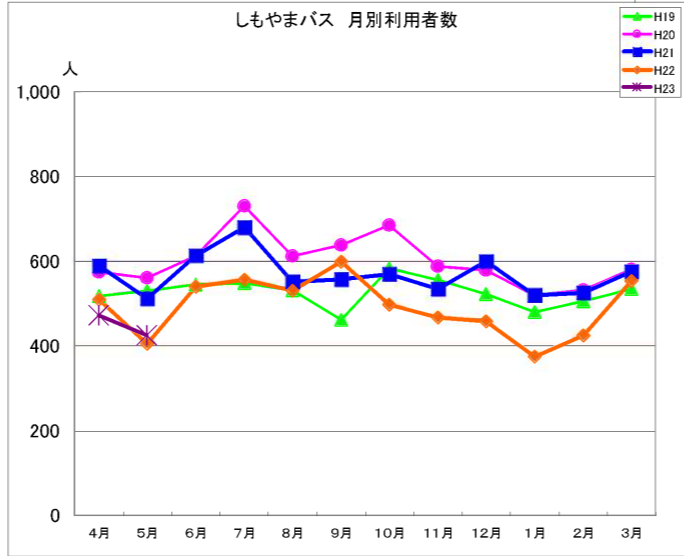
④⑥ 足助地域バス(あいま〜) (人)

	4月	5月	6月	7月	8月	9月	10月	11月	12月	1月	2月	3月	合計
H19	984	952	1,026	978	976	878	1,074	990	942	1,007	984	1,074	11,885
H20	1,024	999	929	939	855	961	1,007	837	1,001	841	832	944	11,169
H21	879	833	902	933	854	845	829	799	793	587	745	871	9,870
H22	823	713	886	773	832	761	828	850	831	672	727	814	9,510
H23	780	768											



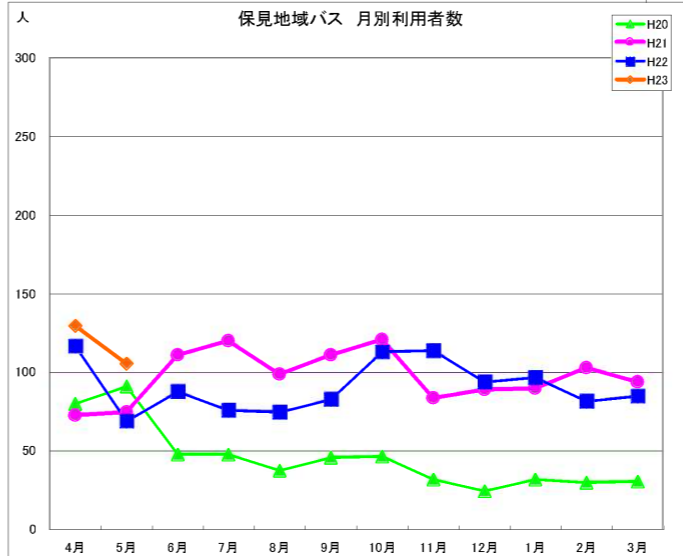
④⑦ しもやまバス (人)

	4月	5月	6月	7月	8月	9月	10月	11月	12月	1月	2月	3月	合計
H19	518	530	545	548	532	462	583	556	522	480	506	534	6,316
H20	574	561	612	730	612	638	684	588	578	520	531	580	7,208
H21	589	512	614	680	552	557	570	535	599	519	526	576	6,829
H22	510	407	541	558	531	600	498	468	459	376	426	555	5,929
H23	473	426											



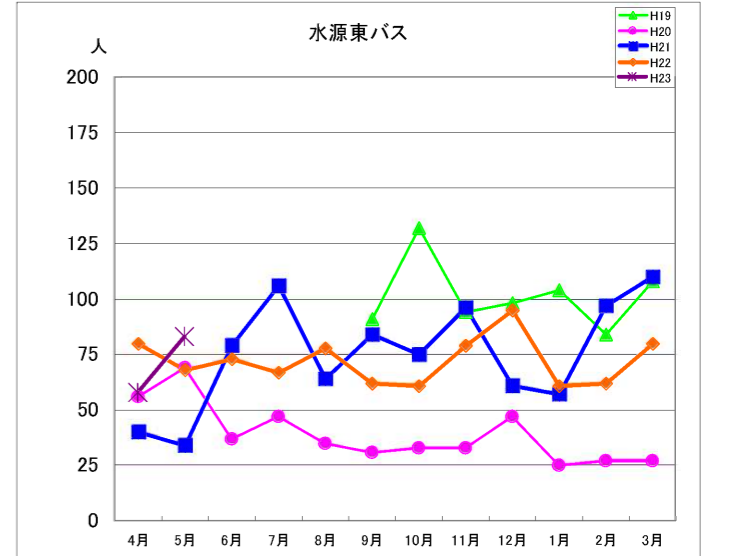
④⑧ 保見地域バス (人)

	4月	5月	6月	7月	8月	9月	10月	11月	12月	1月	2月	3月	合計	
H19							164	191	183	161	155	176	158	1,188
H20	80	91	48	48	38	46	47	32	25	32	30	31	548	
H21	73	75	111	120	99	111	121	84	89	90	103	94	1,170	
H22	117	69	88	76	75	83	113	114	94	97	82	85	1,093	
H23	130	106												



④⑨ 水源東バス (人)

	4月	5月	6月	7月	8月	9月	10月	11月	12月	1月	2月	3月	合計	
H19							91	132	94	98	104	84	108	711
H20	56	69	37	47	35	31	33	33	47	25	27	27	467	
H21	40	34	79	106	64	84	75	96	61	57	97	110	903	
H22	80	68	73	67	78	62	61	79	95	61	62	80	866	
H23	58	83												

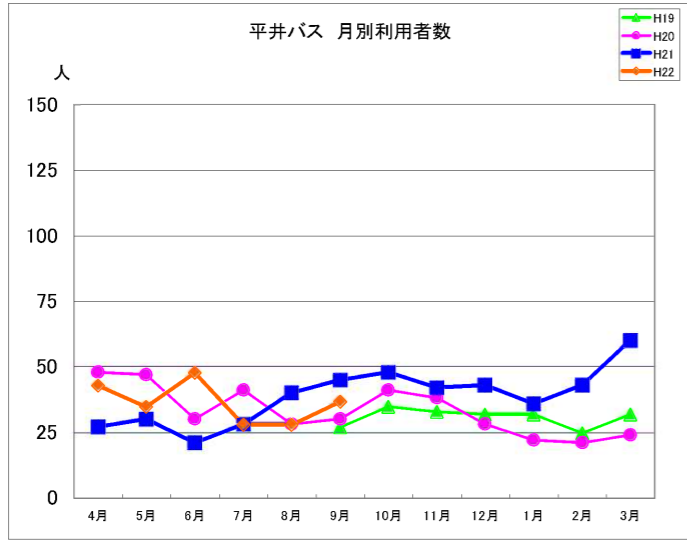




⑤① 平井バス

(人)

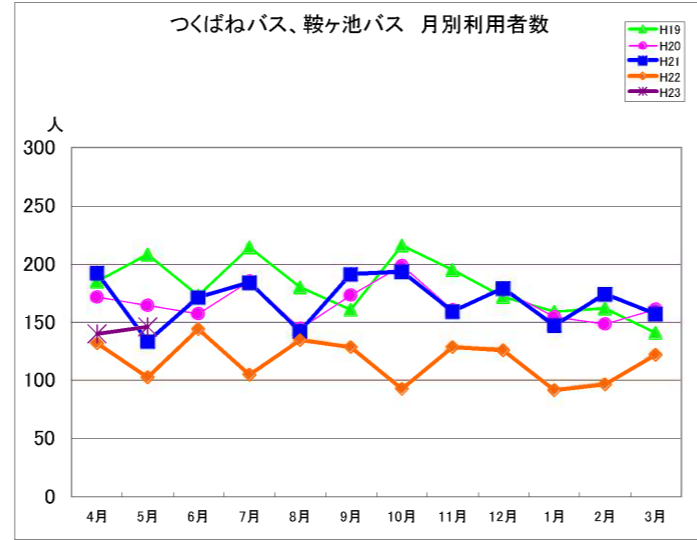
	4月	5月	6月	7月	8月	9月	10月	11月	12月	1月	2月	3月	合計
H19						27	35	33	32	32	25	32	216
H20	48	47	30	41	28	30	41	38	28	22	21	24	398
H21	27	30	21	28	40	45	48	42	43	36	43	60	463
H22	43	35	48	28	28	37							219



⑤② つくばねバス、鞍ヶ池バス

(人)

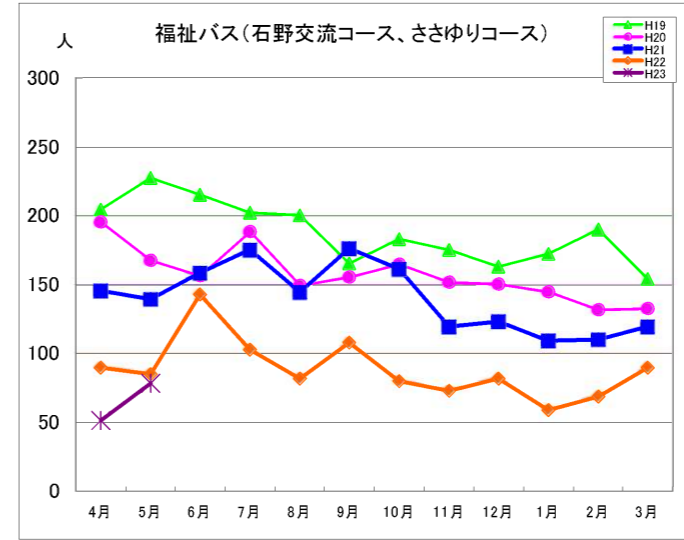
	4月	5月	6月	7月	8月	9月	10月	11月	12月	1月	2月	3月	合計
H19	185	208	173	214	180	161	216	195	172	159	162	141	2,166
H20	171	164	157	185	144	173	198	160	177	154	148	161	1,992
H21	192	133	171	184	142	191	193	159	179	147	174	157	2,022
H22	132	103	144	105	135	129	93	129	126	92	97	122	1,407
H23	140	146											



⑤③ 福祉バス(石野交流コース、ささゆりコース)

(人)

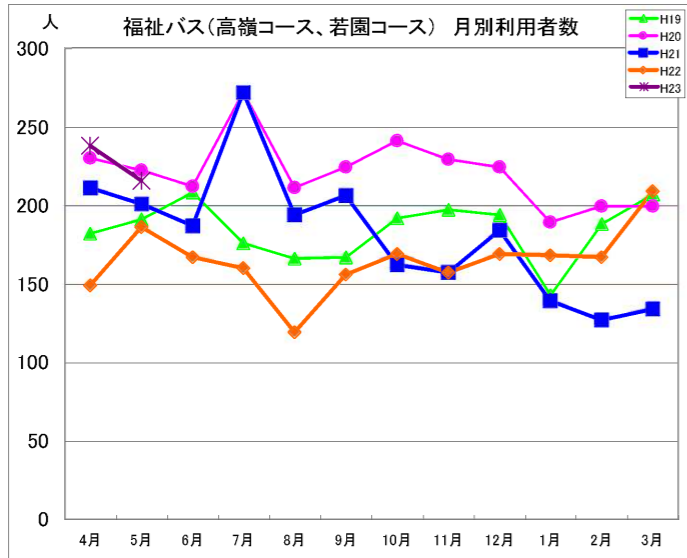
	4月	5月	6月	7月	8月	9月	10月	11月	12月	1月	2月	3月	合計
H19	204	227	215	202	200	165	183	175	163	172	190	154	2,250
H20	195	167	156	188	149	155	164	151	150	144	131	132	1,882
H21	145	139	158	175	144	176	161	119	123	109	110	119	1,678
H22	90	85	143	103	82	108	80	73	82	59	69	90	1,064
H23	51	78											



⑤④ 福祉バス(高嶺コース、若園コース)

(人)

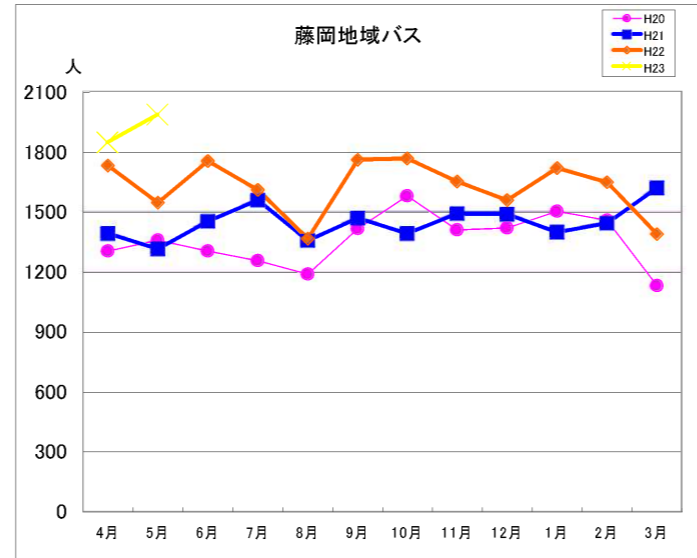
	4月	5月	6月	7月	8月	9月	10月	11月	12月	1月	2月	3月	合計
H19	182	191	208	176	166	167	192	197	194	143	188	207	2,211
H20	230	222	212	272	211	224	241	229	224	189	199	199	2,652
H21	211	201	187	272	194	206	162	157	184	139	127	134	2,174
H22	149	186	167	160	119	156	169	157	169	168	167	209	1,976
H23	238	216											



⑤⑤ 藤岡地域バス

(人)

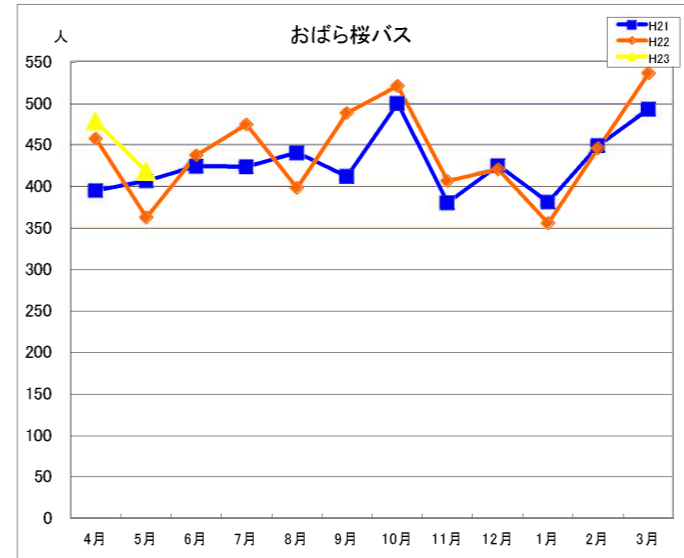
	4月	5月	6月	7月	8月	9月	10月	11月	12月	1月	2月	3月	合計
H19													
H20	1,302	1,357	1,302	1,254	1,185	1,413	1,577	1,409	1,416	1,501	1,457	1,128	16,301
H21	1,393	1,316	1,451	1,557	1,356	1,468	1,392	1,492	1,488	1,397	1,444	1,619	17,373
H22	1,732	1,545	1,755	1,610	1,365	1,761	1,767	1,650	1,557	1,717	1,649	1,388	19,496
H23	1,846	1,985											



⑤⑥ おばら桜バス

(人)

	4月	5月	6月	7月	8月	9月	10月	11月	12月	1月	2月	3月	合計
H19													
H20													
H21	395	406	424	423	440	412	500	380	425	381	449	493	5,128
H22	457	362	437	474	398	488	521	406	420	355	446	536	5,300
H23	478	418											



## 平日昼間割引回数券（社会実験）の利用状況について

## ●社会実験の概要

目的：利用者の少ない平日昼間の利用者を増加。

対象路線：10路線（豊田市基幹バス8路線、地域バス2路）

藤岡・豊田線（加納経由）、小原・豊田線、藤岡・豊田線（西中山経由）、  
川口・飯野線、旭・新盛線、稲武・足助線、保見・豊田線、さなげ・足助線  
高岡ふれあいバス（2路線）

実施期間：平成23年4月～8月末

利用時間：【平日】午前9時～午後4時頃に降車する場合（便を限定）

券種：【おとな】500円で100円×10枚綴り（1枚あたり50円）

運賃概要：全区間（100円～600円）で運賃を半額とする。

子ども及び障がい者割引運賃は適用しない。

適用条件：運賃の支払いは、平日昼間割引回数券のみとする。ただし、定期券所有者が定期券区間から区間外を利用する場合は、平日昼間割引回数券との併用が可能とする。

周知方法：車内等でのPRポスターを掲示、広報紙及びHPに掲載、プレス発表など。

## ●評価の方法

利用人数把握：①回数券の販売実績、②利用者数前年度比較、③収支比較、④アンケート調査による評価

実験後の対応：利用状況を評価し、本格導入の是非を検討

## ●中間評価

## ① 回数券の販売実績

5月末までの2ヶ月間で、約2,100枚（10枚綴り）の販売。 売上げ額約110万円

## ② 利用者数前年度比較（4・5月）

- ・該当路線における総利用者数は、前年比約0.7%減（156,555人）
- ・該当路線における昼間時間帯利用者数は、全体の約20%（31,072人）
- ・4,5月の昼間時間帯利用は、前年比約3.6%増（1,095人）

## ③ 収支状況（4・5月）

- ・対象路線における収支は、前年比2.3%減（約82万円）
- ・昼間割引回数券の売り上げ、普通回数券の売り上げは増加、運賃、定期券の売り上げが減。
- ・収益構造は悪化（昼間利用者による利用が2倍にならない限り、収益は悪化）

表1. 客単価比較

	H22. 4月	H23. 4月	H22. 5月	H23. 5月
対象路線（10）	273円	278円	183円	173円
非対象路線（4）	345円	349円	225円	225円

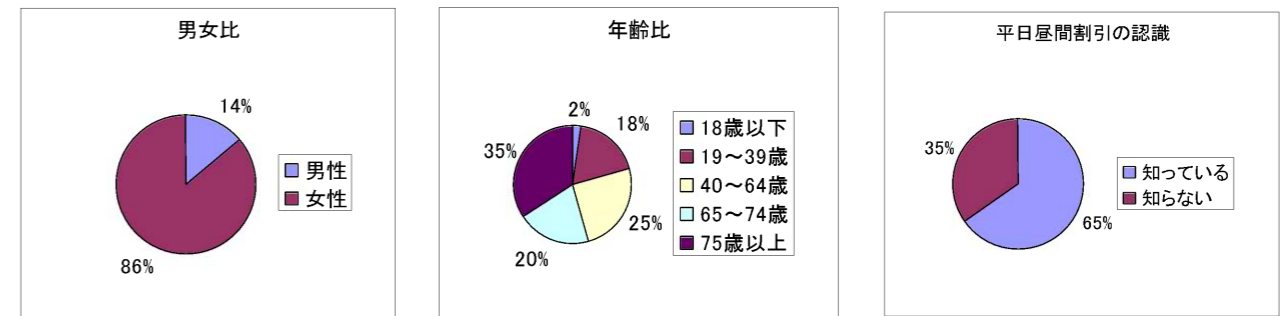
非対象4路線：中心市街地玄関口バス、豊田・渋谷線、旭・豊田線、下山・豊田線

## ④ アンケート

対象時間帯にバス車内にて別紙アンケートを実施（対象路線数：3路線、N=45人、6月中旬）

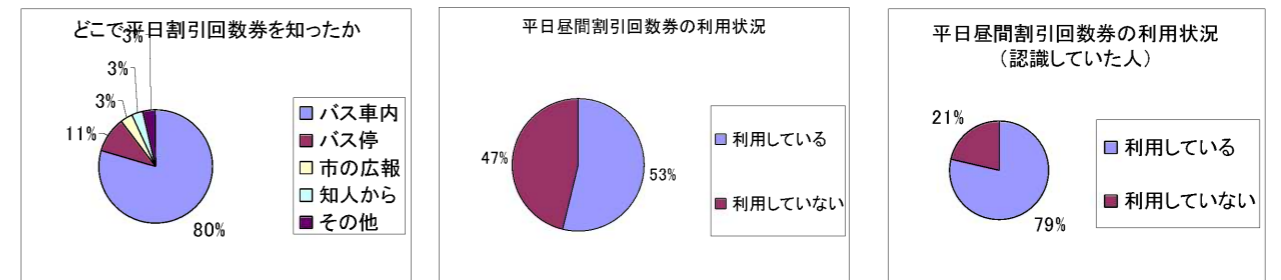
## 1 利用者属性

(ア) 全調査者のうち、86%が女性、55%が65歳以上。約65%が割引を認識。



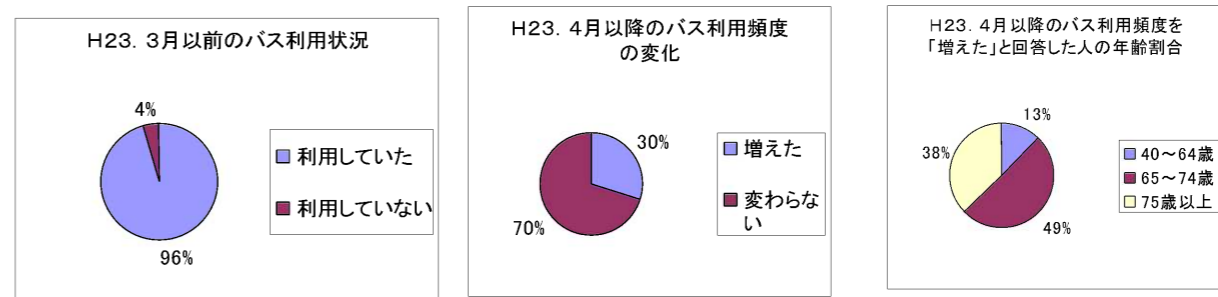
## 2 周知状況

- ・約80%が「バス車内」にて情報入手。「バス停」を含めると90%超。既存利用者への周知は良好。
- ・全調査者のうち、53%が平日昼間割引回数券を利用。平日昼間割引回数券の存在を認識していた人の中では、79%が実際に利用。



## 3 行動変容

- (イ) 平日昼間割引回数券を利用している人のうち、96%が既存利用者。利用頻度は、「週に1,2回程度」「月に1,2回程度」の合計が62%。
- (ウ) 平日昼間割引回数券の利用者のうち、70%が「平日昼間割引回数券による利用頻度の増加の有無」を「変わらない」と回答。「増えた」と回答したうち、65歳以上は87%。



## ⑤ 中間検証（4・5月）

- (ア) 総利用者は横ばいのものの、昼間時間帯の利用状況は前年に比べ微増。
- (イ) 収支については、利用者の伸び悩みにより客単価が前年と比較して悪化。
- (ウ) ③「既存利用者で利用回数変化なし」が大半をしめるため、収益が悪化。
- (エ) ①「新規利用者」の開拓には至っていない。
- (オ) ②「既存利用者で利用回数増加」が3割存在したため、潜在的ターゲットとなる。ただし、2倍以上の利用にならない限り収益は悪化。

## とよたおいでんバス普通（通勤）定期券による環境家族割引制度

### ● 社会実験の概要

目的：土日祝日利用者の増加、マイカーのかわりにバスを利用することにより交通渋滞の緩和やCO2削減を図る。

対象：とよたおいでんバス普通定期を所有している方と一緒にとよたおいでんバスに乗車する同居の家族（配偶者、父母、祖父母、子、孫、兄弟姉妹で人数制限はなし）

対象路線：豊田市基幹バス（とよたおいでんバス）全路線

割引運賃：所有する定期券の表示区間

本人（定期券利用） 家族（大人100円 こども50円）

所有する定期券の表示区間以外

本人（100円） 家族（大人100円 こども50円）

適用条件：運賃の支払いは、現金のみとする。

普通定期券所有者と、同伴の家族は同一停留所での乗降に限る。

とよたおいでんバスを乗り継いだ際は、路線ごとに運賃を支払うこととする。

定期券の表示区間から乗越して利用する際は、本人（100円）が必要。

不正使用した場合は、利用区間の倍の運賃を人数毎に徴収。

実施期間：平成23年2月～7月

周知方法：定期券購入者に対し、チラシを購入時に窓口で配布、車内等にPRポスターを掲示、広報紙、プレス発表など。

### ● 評価の方法

利用人数把握：利用実績による評価

実験後の対応：利用状況を評価し、①アンケート調査、②聞き取り調査を実施

### ● 中間評価

利用実績 4枚（2月～5月末）

- ・定期券販売枚数 約105枚
- ・対象世帯 全世帯比（100%）－ 単身世帯比（32%）＝ 71世帯

平日昼間割引調査より、バス利用者の主な情報入手場所はバス車内と判断できる。車内ポスターで周知はされているものの、休日のバス利用促進までには至らず。



# バス停名称の変更について

1 該当路線	高岡ふれあいバス 2番路線	
2 変更内容	旧	駒場保育園
	新	駒場こども園
3 変更年月日	平成23年 7月 1日 金曜日 予定	
4 その他	時刻表及び料金表については変更なし	
5 位置図	 <p>The map shows a street layout with a red pin indicating the location of the new bus stop, '駒場こども園' (Kumaba Children's Garden). The pin is located near '駒場小学校' (Kumaba Elementary School). The map also shows a river and various buildings and roads in the area.</p>	

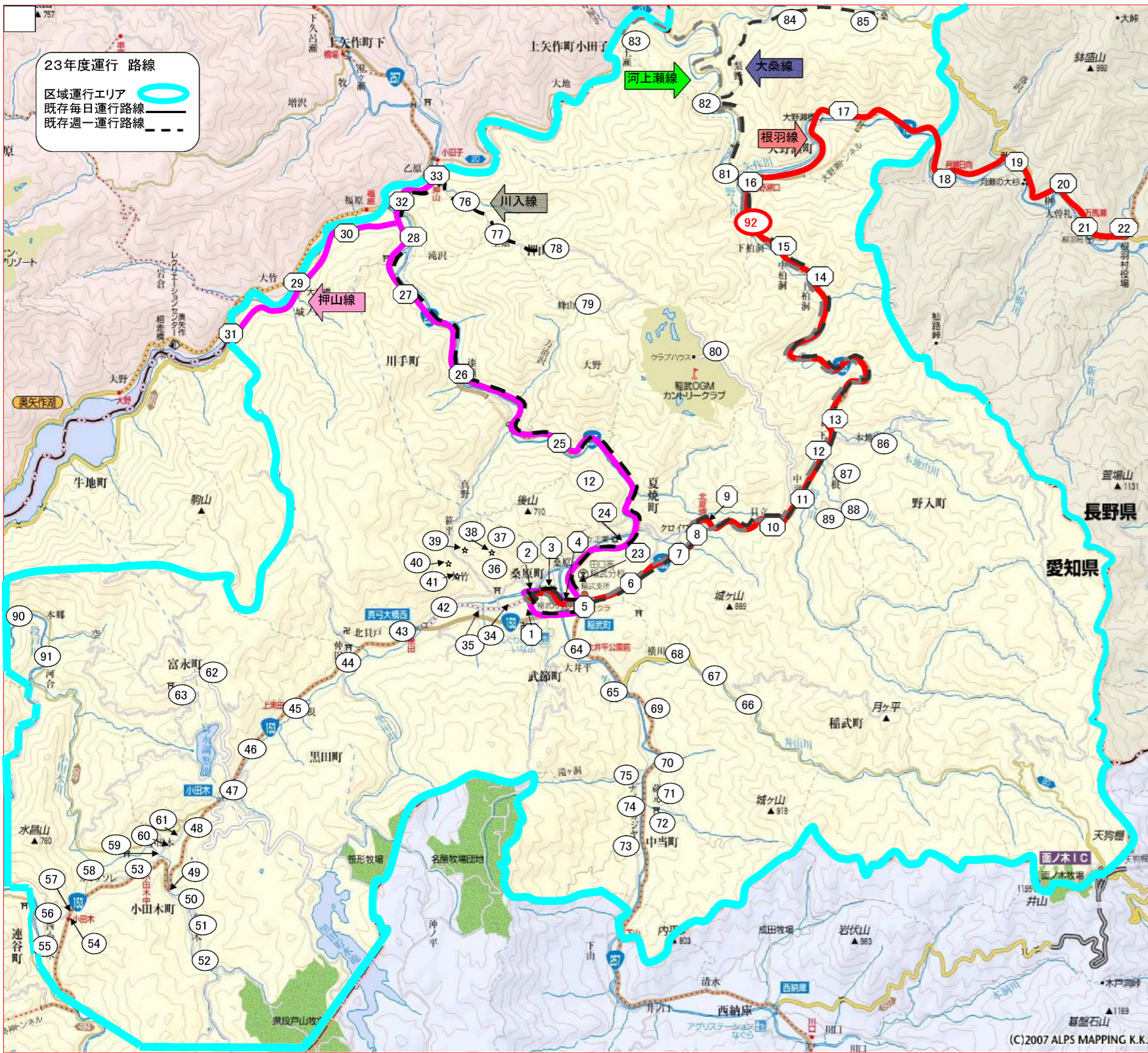
## 地域バス（稲武地域バス）概要書

1 種 別	地域バス
2 地域バス名	稲武地域バス（どんぐりバス）
3 内 容	定時定路線の廃止及び区域運行の拡大
4 変更理由	稲武地域バスの利便性向上のため
5 実施予定日	平成23年 4月 1日 金曜日
6 運行経路の概要	<p>【定時定路線】</p> <p>根羽線：どんぐりの湯～夏焼～野入～大野瀬～上郷（～月瀬～根羽）          押山線：稲武～どんぐりの湯～中山形～漆瀬～川手（～シシナド）～押山          大桑線：稲武～野入～大野瀬口～大桑～梨野～大野瀬口～どんぐりの湯          河上瀬線：稲武～野入～大野瀬口～河上瀬～梨野～大野瀬～どんぐりの湯          川入線：稲武～押山～的場～上平～上川入～押山～どんぐりの湯</p> <p>【区域運行】</p> <p>稲武地区全域、旭地区（田津原町）</p>
7 運行距離	<ul style="list-style-type: none"> <li>・根羽線 17.8(上郷まで 12.6)km</li> <li>・押山線 9.8(シシナドまで 14.5)km</li> <li>・大桑線 31.6(梨野まで 24.4)km</li> <li>・河上瀬線 31.0km</li> <li>・川入線 12.4km</li> </ul>
8 運行時間帯	<p>○根羽線・押山線 …午前6時 ～ 午後8時頃</p> <p>○大桑線・河上瀬線 …午前7時 ～ 午後2時頃</p> <p>○川入線 …午前8時 ～ 午後3時頃</p> <p>○区域運行 …午前7時 ～ 午後12時 午後1時～午後5時</p>
9 運行日	<p>○根羽線・押山線（毎日）</p> <p>○大桑線（金曜日） ○河上瀬線（火曜日） ○川入線（水曜日）</p> <p>○区域運行（月曜日～金曜日）</p>
10 運行本数	<p>○根羽線・押山線 平日：14片 土休日：6片</p> <p>○大桑線・河上瀬線・川入線 平日：2巡回（週1日）</p>

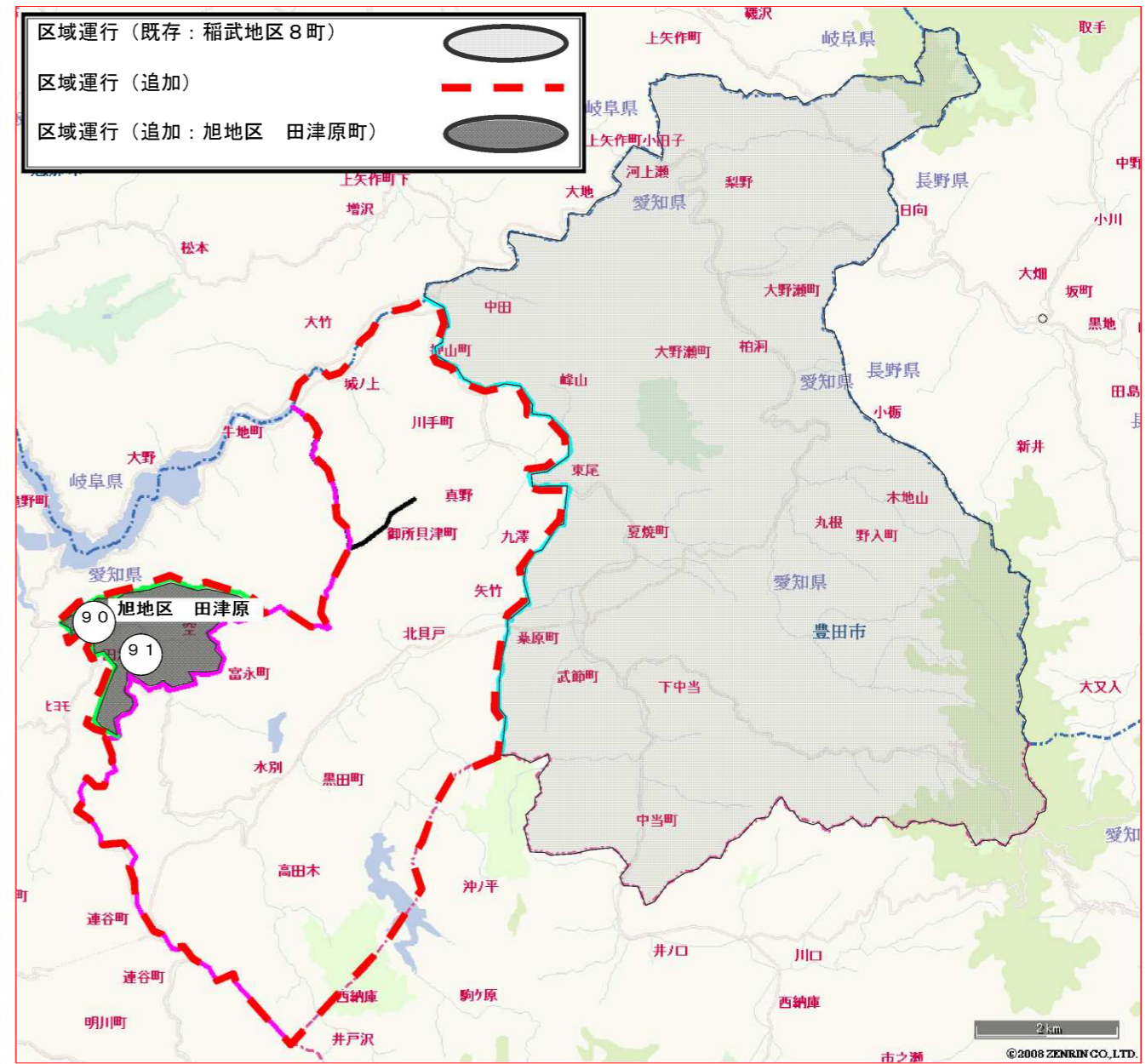
11 バス停数	<p>○根羽線 23箇所 ○押山線 13箇所 ○大桑線 17箇所</p> <p>○河上瀬線 17箇所 ○川入線 13箇所</p> <p>※稲武郵便局前～どんぐりの湯前、国道及び県道以外はフリー乗降</p> <p><b>○区域運行</b></p> <p>≪誤≫稲武地区内 83箇所 旭地区田津原町 2箇所</p> <p>⇒ ≪正≫稲武地区内 84箇所 旭地区田津原町 2箇所</p>	
12 料金体系	地域バス料金体系 1乗車200円	
13 運行事業者	<p>事業者名：豊栄交通株式会社</p> <p>住所：豊田市深田町1-126-1 電話：74-1110</p>	
14 市の関与	運行負担金	
15 運行車両（席数は目安）	<p>◆ 根羽線・押山線 路線バス仕様(小型ステップリフトバス)：2台(13座席)</p> <p>◆ 大桑線・河上瀬線・川入線・区域運行 路線バス仕様(15人乗りワゴン車バリアフリー架装)：1台(12座席) 10人乗りワゴン車：1台(9座席)</p>	
16 接続する公共交通等	鉄道	
	基幹バス	・稲武・足助線（武節宮前～どんぐりの湯前）
	地域バス等	<ul style="list-style-type: none"> <li>・設楽町営バス（稲武～どんぐりの湯前）</li> <li>・西部コミュニティバス（根羽）</li> <li>・恵那市自主運行バス 上矢作線（小田子）</li> </ul>
	パークアンドライド駐車場	<ul style="list-style-type: none"> <li>・稲武支所（稲武）</li> <li>・どんぐりの湯（どんぐりの湯前）</li> </ul>
17 他路線との競合区間	<ul style="list-style-type: none"> <li>・どんぐりの湯前～水別（基幹バス 稲武・足助線）</li> <li>・どんぐりの湯前～横川（設楽町営バス）</li> </ul>	



【定時路線変更後】



【区域運行変更前】 → 【区域運行変更後】



根羽線	
1	どんぐりの湯前
2	武節宮前
3	武節町
4	稲武郵便局前
5	稲武
6	夏焼温泉口
7	夏焼
8	上夏焼
9	北夏焼
10	貝立
11	上野入
12	野入
13	下野入
14	上柏洞
15	柏洞
92	下柏洞
16	大野瀬口
17	上郷
18	月瀬日向
19	月瀬
20	神
21	万馬瀬
22	根羽

押山線	
5	稲武
1	どんぐりの湯前
2	武節宮前
3	武節町
4	稲武郵便局前
23	稲武支所北
24	中山形
25	東尾
26	漆瀬
27	ラゾソ
28	川手
29	大川橋
30	シタシロ
31	シシナド
32	押山西
33	押山

田津原地内	
90	名称未定
91	名称未定

その他稲武地内		
34	中学校前	78 上川入
35	笹平口	79 峰山
36	九沢	80 稲武カントリー
37	ソウザ	81 大野瀬大橋
38	向田	82 梨野
39	シマソラ	83 河上瀬
40	地蔵峠	84 イヤシキ
41	竹ノ腰	85 大桑
42	御所貝津	86 乗越
43	黒田	87 丸根
44	下黒田	88 辻屋
45	上黒田	89 向山
46	北水別	
47	水別広場	
48	水別	
49	高田木	
50	道バタ	
51	ミタ洞	
52	下貝戸	
53	小田木中	
54	小田木	
55	常盤橋	
56	西組集会所	
57	山田屋	
58	ヨコテ	
59	小田木橋	
60	シモヤ	
61	モチ洗い場	
62	神明神社下	
63	富永集会所西	
64	大井平公園	
65	横川	
66	井山	
67	馬野	
68	カンバヤゲ	
69	下中当	
70	中当	
71	井ノ上	
72	ツヂ	
73	桜ノ木	
74	イナバ	
75	原	
76	的場	
77	上平	