

## バス路線 概要書

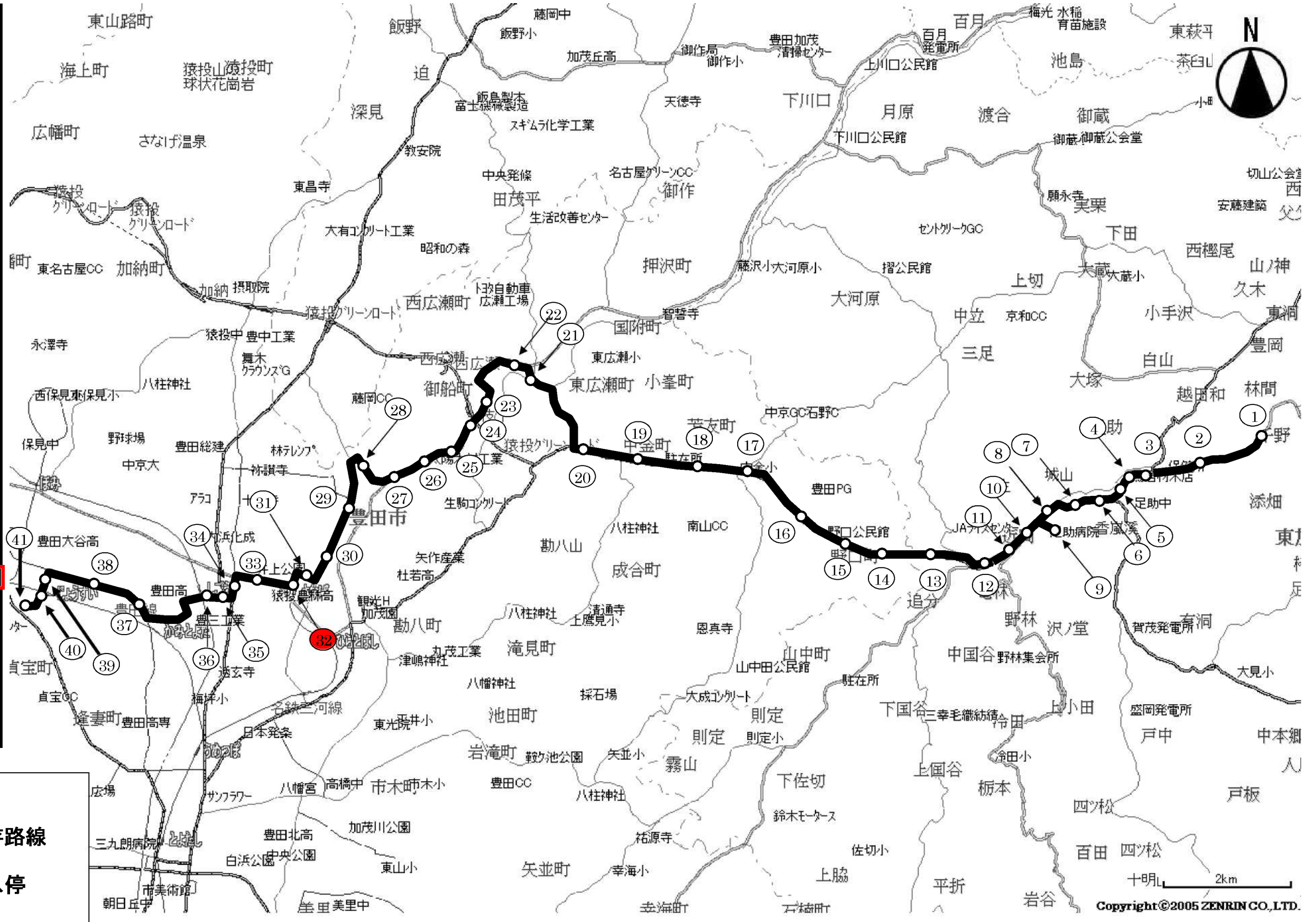
資料 3

1 種 別	基幹バス	
2 路線名	さ な げ ・ 足 助 線	
3 内 容	路線の変更、バス停の移設	
4 変更理由	猿投駅前ロータリーの供用開始に伴い、「猿投駅」バス停をロータリー内へ移設し、乗入を行うため。	
5 実施予定日	平成25年5月1日 水曜日	
6 運行経路の概要	百年草～足助病院～広瀬～猿投駅～愛環四郷駅～浄水駅～豊田厚生病院	
7 運行距離	変更前	変更後
	25.0km	25.1km
8 運行時間帯	午前6時台 ～ 午後10時台	
9 運行日	毎 日	
10 運行本数	【平日】	【土休日】
	44便	30便
11 バス停数	41箇所	
12 料金体系	基幹バス料金体系 料金（100円～500円）	
13 運行事業者	豊栄交通株式会社	
	住 所：豊田市深田町1-126-1	電 話：74-1110
14 市の関与	運行負担金	

15 運行車両	路線バス仕様小型バス（ノンステップ）：7両	
16 接続する公共交通等	鉄 道	名古屋鉄道 三河線（猿投駅）、豊田線（浄水駅） 愛知環状鉄道（四郷駅）
	基幹バス	<b>【とよたおいでんバス】</b> 小原・豊田線（四郷） 藤岡・豊田線（西中山経由）（四郷） 藤岡・豊田線（加納経由）（豊田高校南） 保見・豊田線（浄水駅、浄水駅北） 旭・豊田線（広瀬） 旭・足助線（足助病院、香嵐溪～百年草） 稲武・足助線（足助病院、香嵐溪～足助）  <b>【名鉄バス】</b> 矢並線、岡崎・足助線
	地域バス等	保見地域バス（浄水駅） 福祉バス ささゆりコース（広瀬） 福祉バス 石野交流館コース（広瀬） 足助地域バス（あいま～る）（足助病院ほか）
	パークアンドライド駐車場	愛知環状鉄道（四郷駅）
17 他路線との重複区間	<b>【とよたおいでんバス】</b> 豊田厚生病院～浄水駅北（保見・豊田線） 香嵐溪～百年草（旭・足助線） 香嵐溪～足助（稲武・足助線） <b>【名鉄バス】</b> 足助追分～足助（矢並線、岡崎・足助線）	
18 経 緯	猿投駅前ロータリーの供用開始に伴うバス停位置の変更については、地元説明を行い、了承済み。	

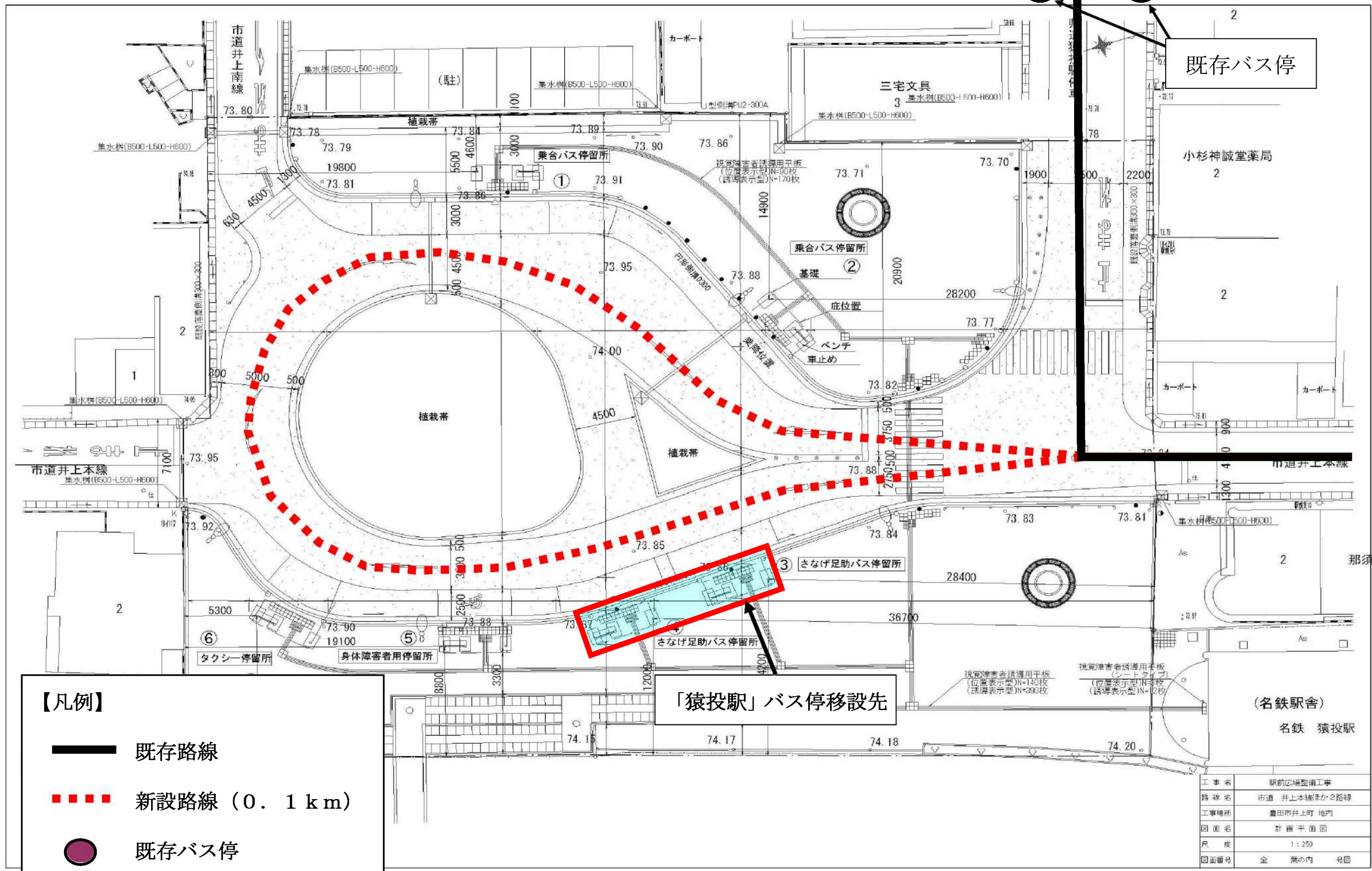
19 路線概要図

番号	バス停名
1	百年草
2	中之御所
3	足助
4	足助田町
5	足助学校下
6	一の谷口
7	香嵐溪
8	足助大橋
9	足助病院
10	近岡上
11	近岡
12	足助追分
13	井ノ口
14	中切
15	下野口
16	野口
17	東中金
18	中金中
19	西中金
20	力石
21	広瀬
22	西広瀬
23	枝下平岩
24	枝下
25	枝下坂上
26	奥山畑
27	御船橋
28	浄厳寺前
29	運動公園
30	青木町1丁目
31	井上町3丁目
32	猿投駅
33	猿投コミセン南
34	四郷
35	斉藤病院
36	愛環四郷駅
37	豊田高校南
38	浄水町原山
39	浄水駅北
40	浄水駅
41	豊田厚生病院





19 路線概要図 (詳細図)



**【凡例】**

- 既存路線
- 新設路線 (0.1 km)
- 既存バス停

工事名	駅前広場整備工事
路線名	市道 井上本線ほか2路線
工事場所	豊田市井上町 地内
図面名	計画平面図
尺度	1:250
図面番号	全 業の内 号図