

藤岡地域バス 概要書

資料5

1 種 別	地域バス
2 路 線 名	藤岡地域バス（川口・飯野線）
3 内 容	路線の延伸、運行本数の変更、バス停の増設及びダイヤ改正
4 変更理由	利用者の利便性向上と運行の効率化のため。
5 実施予定日	平成25年4月1日（月）
6 運行経路の概要	加茂橋下～御作日沢～松木平～御作上～天徳橋北～老健フジオカ前～勤ヶ入～御作公民館下～御作公民館前～御作辻～加茂丘高校前～JA藤岡支店前～藤岡支所
7 運行距離	【変更前】10.0km → 【変更後】17.7km
8 運行時間帯	【変更前】午前6時台 ～ 午後7時台 → 【変更後】午前6時台 ～ 午後6時台
9 運 行 日	平日 (土休日、8月13日～8月15日及び12月29日～1月3日は運休)
10 運行本数	【変更前】18便 → 【変更後】16便
11 バス停数	【変更前】11箇所 → 【変更後】19箇所
12 料金体系	地域バス料金体系 1乗車200円

13 運行事業者	株式会社オーワ	
	住所：岡崎市北野町字西河原58番地1	電 話：0564-34-1888
14 市の関与	運行負担金	
15 運行車両	路線バス仕様小型バス（ノンステップ）1台	
16 接続する公共交通等	鉄 道	なし
	基幹バス	とよたおいでんバス ・小原・豊田線：（西中山経由）飯野ほか ・藤岡・豊田線：（西中山経由）飯野ほか ・藤岡・豊田線：（加納経由）藤岡支所・飯野 ・旭・豊田線：上川口ほか
	地域バス等	藤岡地域バス ・西市野々線：藤岡支所ほか ・三箇線：藤岡支所ほか
	パークアンドライド駐車場	藤岡支所
17 他路線との競合区間	とよたおいでんバス ・梨の木～加茂橋下（旭・豊田線） ・加茂丘高校前～藤岡中学校前（藤岡・豊田線（西中山経由）） ・加茂丘高校前～木瀬口（小原・豊田線） 藤岡地域バス ・藤岡支所～加茂丘高校前（西市野々線、三箇線）	
18 これまでの取り組み	沿線自治区に対するアンケート調査をもとに藤岡地域バス運営協議会において、運行の効率化や利便性の向上について改善策を検討しました。	

19 運行表 (案)

川口・飯野線 (上り)

【変更前】

① 加茂橋 下	② 下川口	③ 上川口	④ 梨の木	⑤ ふじの 回廊口	⑥ 御作 日沢	⑦ 御作辻	⑧ 加茂丘 高校前	⑨ 木瀬口	⑩ 藤岡中 学校前	⑪ 藤岡 支所
6:30	6:31	6:34	6:35	6:39	6:40	6:41	6:44	6:47	6:48	6:51
7:37	7:38	7:41	7:42	7:46	7:47	7:48	7:51	7:54	7:55	7:58
8:55	8:56	8:59	9:00	9:04	9:05	9:06	9:09	9:12	9:13	9:16
11:55	11:56	11:59	12:00	12:04	12:05	12:06	12:09	12:12	12:13	12:16
14:00	14:01	14:04	14:05	14:09	14:10	14:11	14:14	14:17	14:18	14:21
15:20	15:21			15:27	15:28	15:29	15:32	15:35	15:36	15:39
16:10	16:11			16:17	16:18	16:19	16:22	16:25	16:26	16:29
17:00	17:01	17:04	17:05	17:09	17:10	17:11	17:14	17:17	17:18	17:21
18:55	18:56	18:59	19:00	19:04	19:05	19:06	19:09	19:12	19:13	19:16

【変更後】

① 加茂橋 下	② 下川口	③ 上川口	④ 梨の木	⑤ ふじの 回廊口	⑥ 御作 日沢	⑫ 松木平	⑬ 御作上	⑭ 天徳橋 北	⑮ 老健フジ オカ前	⑯ 勘ヶ入	⑰ 御作公 民館下	⑱ 御作公 民館前	⑦ 御作辻	⑧ 加茂丘 高校前	⑨ 木瀬口	⑩ 藤岡中 学校前	⑲ JA藤岡 支店前	⑪ 藤岡 支所
6:12	6:13	6:16	6:17	6:21	6:22	6:23	6:24	6:28	6:30	6:31	6:33	6:34	6:35	6:38	6:41	6:42		6:45
7:05	7:06	7:09	7:10	7:14	7:15	7:16	7:17	7:21	7:23	7:24	7:26	7:27	7:28	7:31	7:34	7:35		7:38
7:58	7:59	8:02	8:03	8:07	8:08	8:09	8:10	8:14	8:16	8:17	8:19	8:20	8:21	8:24			8:27	8:28
11:14	11:15	11:18	11:19	11:23	11:24	11:25	11:26	11:30	11:32	11:33	11:35	11:36	11:37	11:40			11:43	11:44
13:44	13:45	13:48	13:49	13:53	13:54	13:55	13:56	14:00	14:02	14:03	14:05	14:06	14:07	14:10			14:13	14:14
15:20	15:21			15:27	15:28								15:29	15:32			15:35	15:36
16:18	16:19			16:25	16:26								16:27	16:30			16:33	16:34
17:11	17:12			17:18	17:19								17:20	17:23			17:26	17:27

川口・飯野線 (下り)

【変更前】

⑪ 藤岡 支所	⑩ 藤岡中 学校前	⑨ 木瀬口	⑧ 加茂丘 高校前	⑦ 御作辻	⑥ 御作 日沢	⑤ ふじの 回廊口	④ 梨の木	③ 上川口	② 下川口	① 加茂橋 下
7:00	7:03	7:04	7:07	7:10	7:11	7:12	7:16	7:17	7:20	7:21
8:30			8:34	8:37	8:38	8:39	8:43	8:44	8:47	8:48
11:30	11:33	11:34	11:37	11:40	11:41	11:42	11:46	11:47	11:50	11:51
13:20	13:23	13:24	13:27	13:30	13:31	13:32	13:36	13:37	13:40	13:41
14:55	14:58	14:59	15:02	15:05	15:06	15:07	15:11	15:12	15:15	15:16
15:43	15:46	15:47	15:50	15:53	15:54	15:55	15:59	16:00	16:03	16:04
16:35	16:38	16:39	16:42	16:45	16:46	16:47	16:51	16:52	16:55	16:56
18:10	18:13	18:14	18:17	18:20	18:21	18:22	18:26	18:27	18:30	18:31
19:20	19:23	19:24	19:27	19:30	19:31	19:32	19:36	19:37	19:40	19:41

【変更後】

⑪ 藤岡 支所	⑩ 藤岡中 学校前	⑨ 木瀬口	⑧ 加茂丘 高校前	⑦ 御作辻	⑯ 御作公 民館前	⑭ 天徳橋 北	⑮ 老健フジ オカ前	⑰ 勤ヶ入	⑱ 御作公 民館下	⑫ 松木平	⑬ 御作上	⑥ 御作 日沢	⑤ ふじの 回廊口	④ 梨の木	③ 上川口	② 下川口	① 加茂橋 下
6:47			6:51	6:54								6:55	6:56			7:02	7:03
7:40			7:44	7:47								7:48	7:49			7:55	7:56
10:21	10:24	10:25	10:28	10:31	10:32	10:33	10:35	10:36	10:38	10:40	10:41	10:44	10:45	10:49	10:50	10:53	10:54
12:41	12:44	12:45	12:48	12:51	12:52	12:53	12:55	12:56	12:58	13:00	13:01	13:04	13:05	13:09	13:10	13:13	13:14
14:45	14:48	14:49	14:52	14:55	14:56	14:57	14:59	15:00	15:02	15:04	15:05	15:08	15:09	15:13	15:14	15:17	15:18
15:43	15:46	15:47	15:50	15:53	15:54	15:55	15:57	15:58	16:00	16:02	16:03	16:06	16:07	16:11	16:12	16:15	16:16
16:36	16:39	16:40	16:43	16:46	16:47	16:48	16:50	16:51	16:53	16:55	16:56	16:59	17:00	17:04	17:05	17:08	17:09
18:05	18:08	18:09	18:12	18:15	18:16	18:17	18:19	18:20	18:22	18:24	18:25	18:28	18:29	18:33	18:34	18:37	18:38

19 ふじバス路線図【川口・飯野線】

変更前



番号	バス停名
1	加茂橋下
2	下川口
3	上川口
4	梨の木
5	ふじの回廊口
6	御作日沢
7	御作辻
8	加茂丘高校前
9	木瀬口
10	藤岡中学校前
11	藤岡支所



変更後

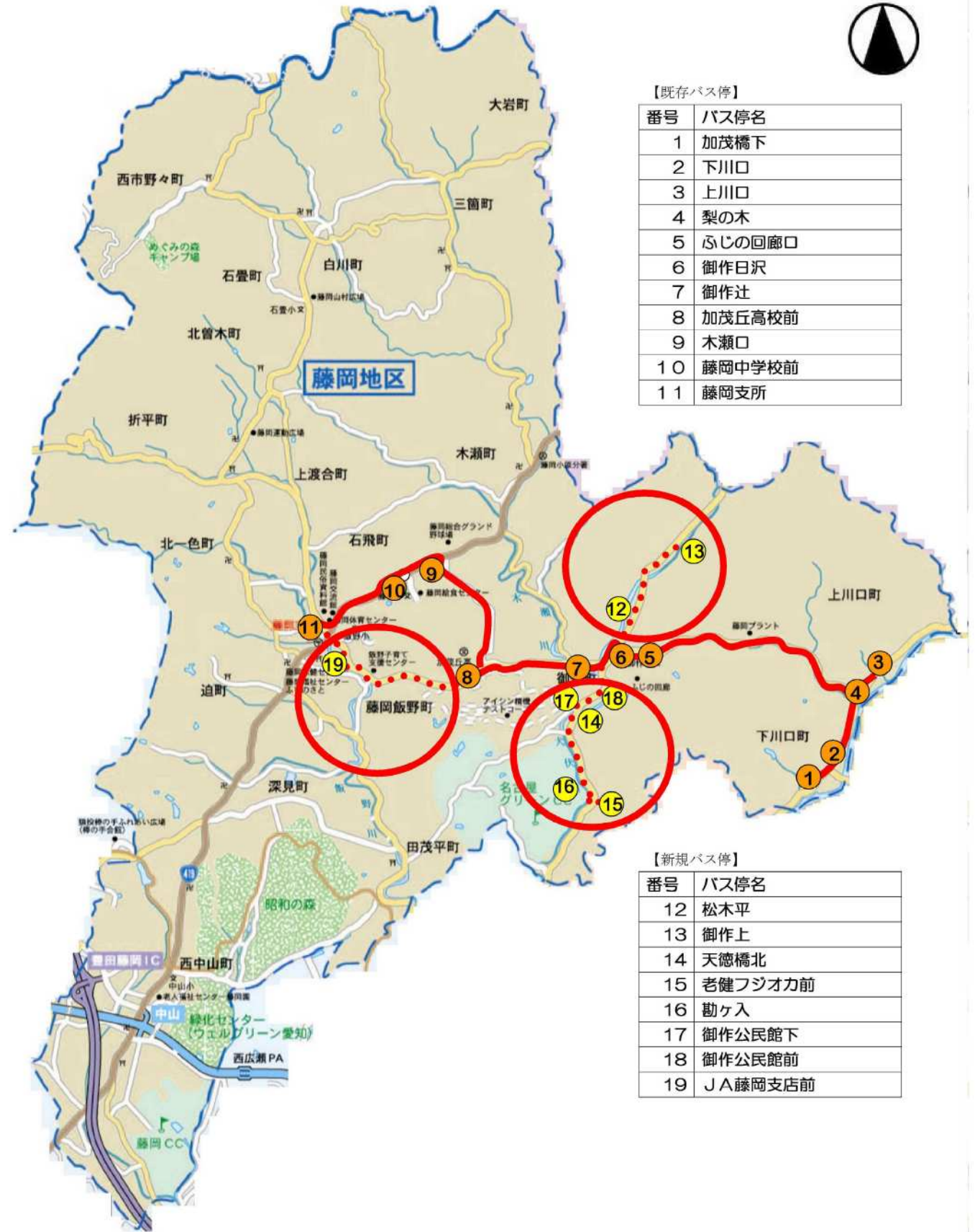


【既存バス停】

番号	バス停名
1	加茂橋下
2	下川口
3	上川口
4	梨の木
5	ふじの回廊口
6	御作日沢
7	御作辻
8	加茂丘高校前
9	木瀬口
10	藤岡中学校前
11	藤岡支所

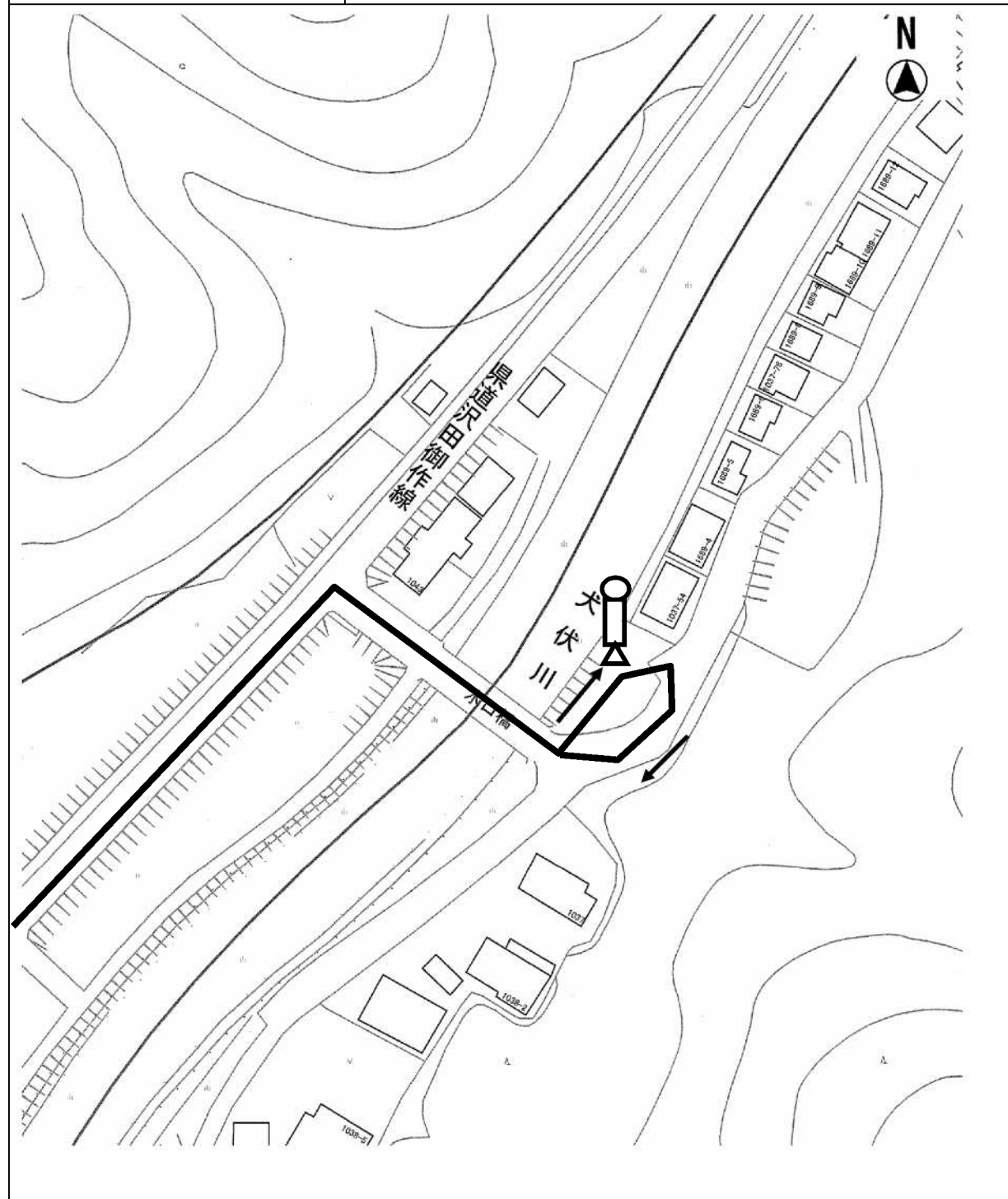
【新規バス停】

番号	バス停名
12	松木平
13	御作上
14	天徳橋北
15	老健フジオカ前
16	勘ヶ入
17	御作公民館下
18	御作公民館前
19	J A藤岡支店前



転回場所拡大図

停留所名: ⑬御作上



停留所名: ⑮老健フジオカ前

