

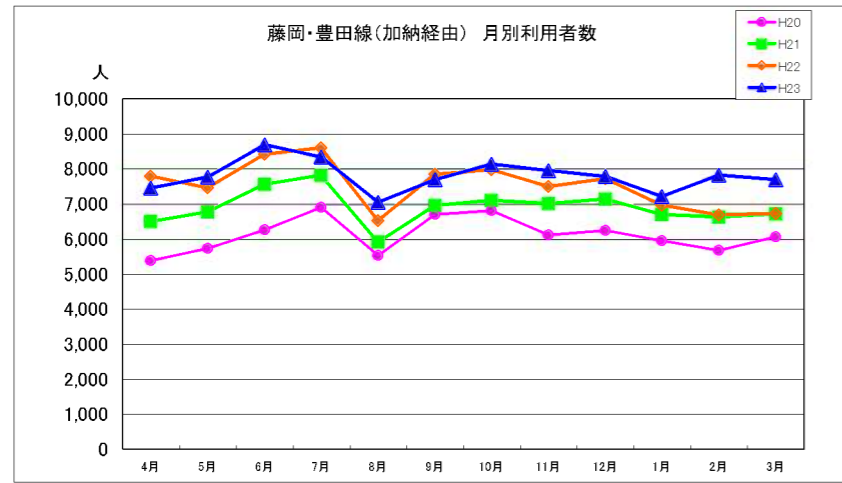
## 【報告案件】

- (1) 平成23年度の利用状況について 【資料10】
- (2) エコフルタウンについて 【資料11】

平成23年度 豊田市基幹バスの利用状況について

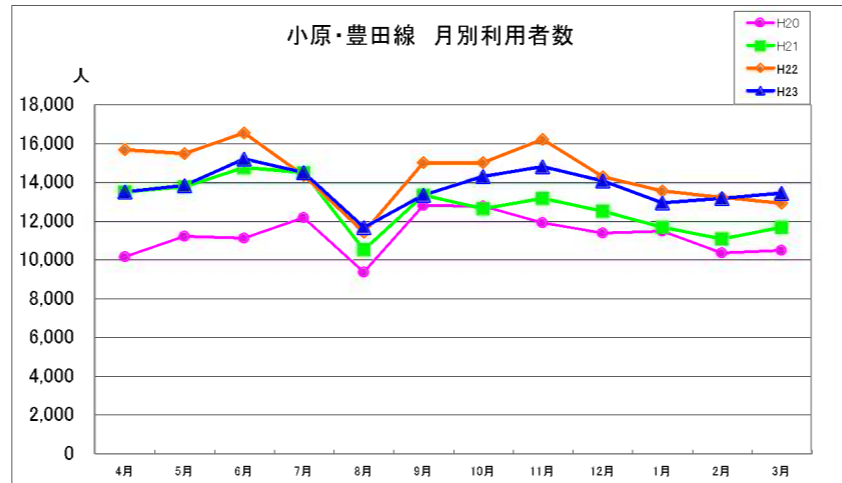
①藤岡・豊田線(加納経由) (人)

	4月	5月	6月	7月	8月	9月	10月	11月	12月	1月	2月	3月	合計
H20	5,398	5,732	6,263	6,907	5,531	6,715	6,819	6,132	6,249	5,961	5,684	6,070	73,461
H21	6,527	6,803	7,584	7,851	5,933	6,984	7,137	7,046	7,171	6,730	6,652	6,745	83,163
H22	7,808	7,484	8,426	8,612	6,538	7,868	7,985	7,508	7,742	6,977	6,704	6,742	90,394
H23	7,478	7,784	8,700	8,360	7,078	7,721	8,146	7,979	7,801	7,239	7,835	7,709	93,830



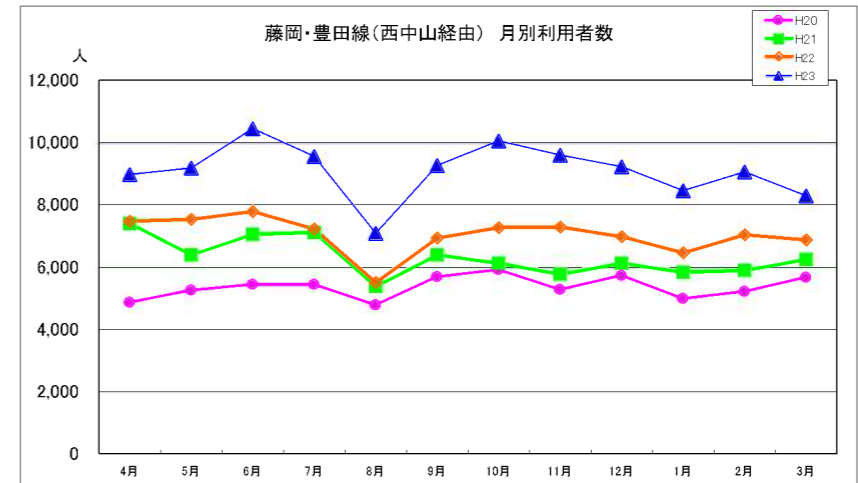
②小原・豊田線 (人)

	4月	5月	6月	7月	8月	9月	10月	11月	12月	1月	2月	3月	合計
H20	10,173	11,231	11,118	12,194	9,381	12,809	12,775	11,937	11,399	11,498	10,367	10,498	135,380
H21	13,531	13,814	14,789	14,540	10,554	13,373	12,668	13,205	12,554	11,725	11,141	11,741	153,635
H22	15,697	15,485	16,560	14,383	11,464	15,042	15,022	16,203	14,309	13,580	13,241	12,936	173,922
H23	13,525	13,865	15,213	14,524	11,727	13,371	14,346	14,822	14,092	12,991	13,218	13,470	165,164



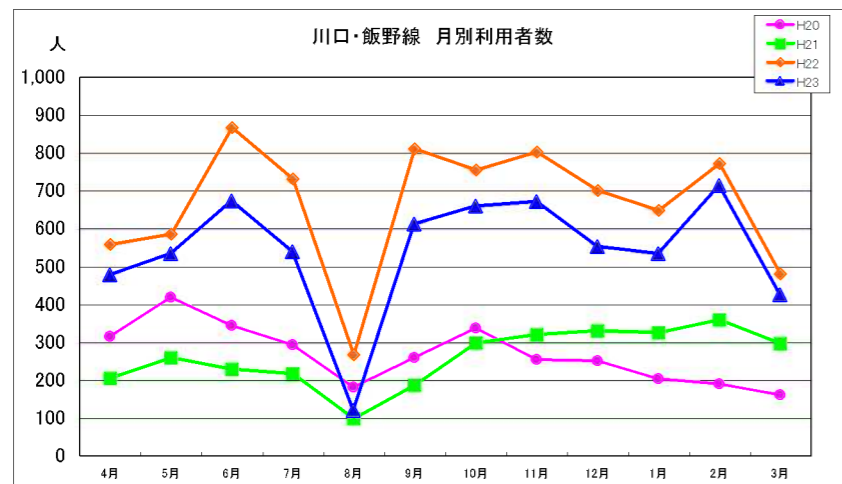
③藤岡・豊田線(西中山経由) (人)

	4月	5月	6月	7月	8月	9月	10月	11月	12月	1月	2月	3月	合計
H20	4,885	5,266	5,457	5,459	4,786	5,697	5,922	5,282	5,736	4,992	5,220	5,683	64,385
H21	7,438	6,419	7,088	7,140	5,409	6,422	6,153	5,804	6,151	5,863	5,926	6,284	76,097
H22	7,490	7,555	7,798	7,240	5,544	6,961	7,290	7,304	7,000	6,478	7,056	6,893	84,609
H23	8,985	9,208	10,454	9,561	7,121	9,283	10,057	9,608	9,234	8,490	9,075	8,320	109,396



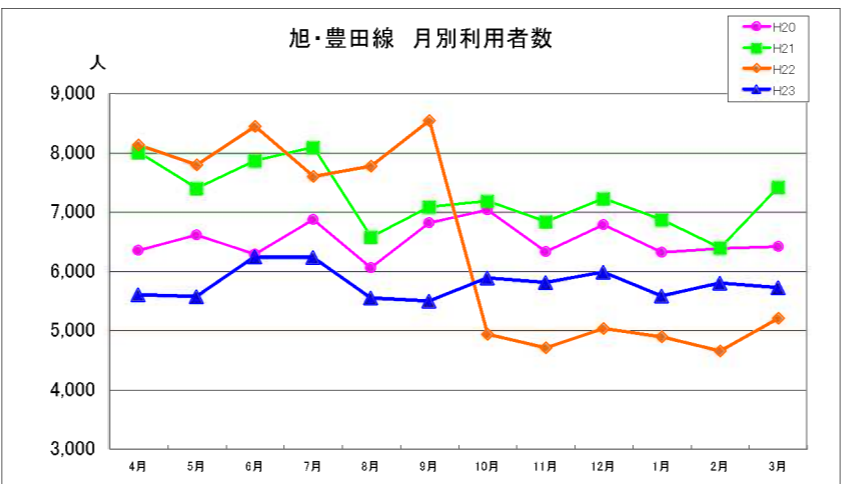
④川口・飯野線 (人)

	4月	5月	6月	7月	8月	9月	10月	11月	12月	1月	2月	3月	合計
H20	317	420	345	295	182	261	339	256	252	204	192	162	3,225
H21	206	260	230	219	100	187	300	322	332	326	360	297	3,139
H22	559	586	867	731	268	810	755	802	700	648	772	481	7,979
H23	479	534	673	540	122	613	660	671	553	535	714	427	6,521



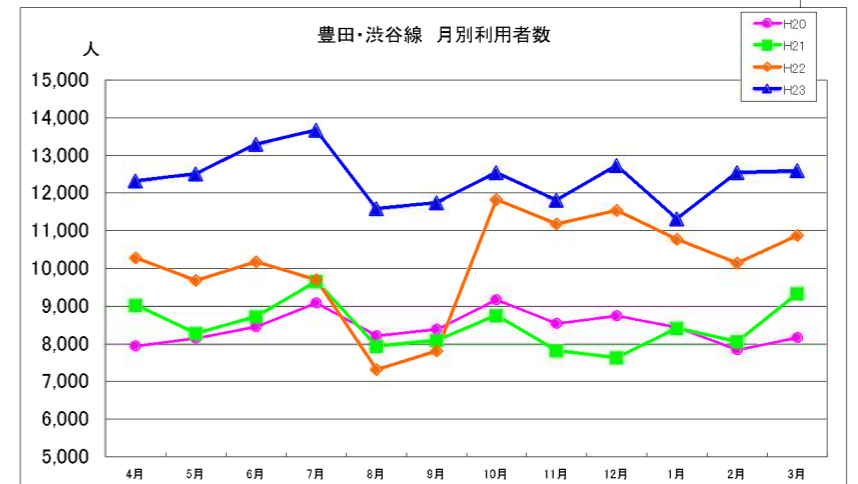
⑤旭・豊田線 (人)

	4月	5月	6月	7月	8月	9月	10月	11月	12月	1月	2月	3月	計
H20	6,354	6,610	6,284	6,868	6,057	6,814	7,028	6,332	6,782	6,321	6,381	6,419	78,250
H21	8,007	7,405	7,867	8,092	6,581	7,088	7,182	6,840	7,231	6,865	6,399	7,422	86,979
H22	8,120	7,790	8,441	7,592	7,771	8,530	4,931	4,713	5,033	4,897	4,653	5,206	77,677
H23	5,608	5,574	6,242	6,228	5,548	5,496	5,882	5,815	5,986	5,583	5,802	5,729	69,493



⑥豊田・渋谷線 (人)

	4月	5月	6月	7月	8月	9月	10月	11月	12月	1月	2月	3月	合計
H20	7,940	8,154	8,444	9,074	8,206	8,378	9,162	8,543	8,741	8,436	7,840	8,169	101,087
H21	9,028	8,274	8,720	9,653	7,949	8,098	8,756	7,829	7,642	8,414	8,057	9,342	101,762
H22	10,267	9,674	10,173	9,696	7,316	7,804	11,821	11,166	11,531	10,769	10,143	10,867	121,227
H23	12,310	12,505	13,290	13,653	11,583	11,731	12,538	11,809	12,721	11,303	12,539	12,577	148,559



1 豊田市基幹バス(とよたおいでんバス)の利用状況等

(1) 豊田市基幹バス15路線の総利用者数は、1,939,435人で、前年度比27.1%の増加となり、また日平均利用者は、5,313人の利用となりました。

なお、昨年10月からスタートした新規路線(上郷・若林線)の利用者数は、4,460人でした。  
既存の14路線の平成23年度の利用者は、総数1,934,975人で、前年比26.8%の増加となりました。

(2) 日平均利用者の比較で前年度に比べ利用増加の大きかった路線は、土橋・トヨタ記念病院線、豊田東環状線、藤岡・豊田線(西中山経由)、旭・足助線、豊田・渋谷線です。

(3) また、平成23年度から、国の補助制度である地域公共交通確保維持改善事業が始まり、経費に対する市の負担額も減少傾向にあります。

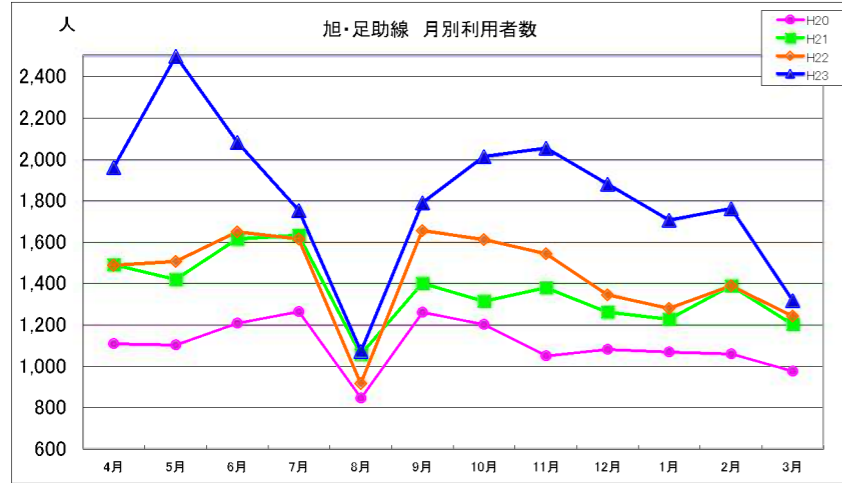
2 豊田市地域バスの平成23年度の利用状況

(1) 豊田市の地域バスは16地区で運行しており、232,870人の利用でした。これは前年度と比べ5.0%の利用者増です。

(2) 利用者数比較で前年度に比べて大幅に伸びたのは、松平ともえ号の87.0%と保見地域バスの46.2%です。  
また、利用者数が大幅に減ったのは、鞍ヶ池バス、福祉バス(高嶺交流コース)、しもやまバスなどの地域において減少となっています。

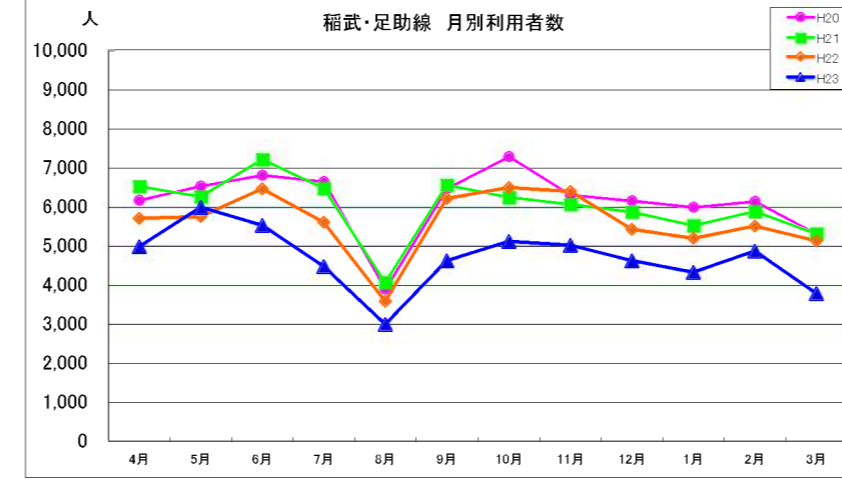
⑦旭・足助線(旭・新盛線)

	4月	5月	6月	7月	8月	9月	10月	11月	12月	1月	2月	3月	合計
H20	1,106	1,101	1,207	1,262	843	1,260	1,200	1,048	1,081	1,067	1,057	975	13,207
H21	1,492	1,419	1,615	1,634	1,058	1,402	1,316	1,381	1,261	1,228	1,389	1,202	16,397
H22	1,488	1,506	1,649	1,614	918	1,655	1,613	1,544	1,346	1,281	1,389	1,243	17,246
H23	1,960	2,495	2,080	1,750	1,072	1,788	2,010	2,051	1,879	1,704	1,761	1,317	21,867



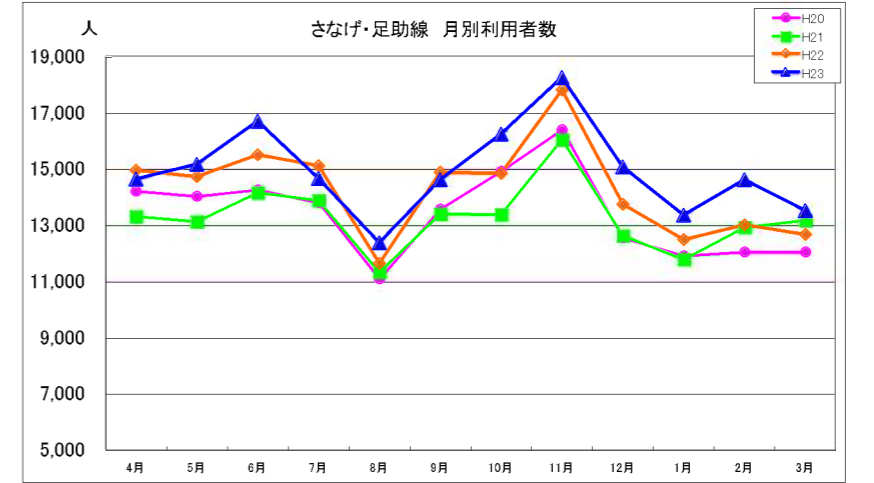
⑧稲武・足助線

	4月	5月	6月	7月	8月	9月	10月	11月	12月	1月	2月	3月	計
H20	6,169	6,530	6,805	6,645	3,887	6,458	7,277	6,295	6,146	5,981	6,130	5,287	73,610
H21	6,527	6,270	7,216	6,482	4,064	6,553	6,249	6,060	5,864	5,529	5,892	5,313	72,019
H22	5,705	5,760	6,456	5,606	3,583	6,206	6,498	6,390	5,430	5,202	5,506	5,128	67,470
H23	4,990	5,990	5,532	4,472	2,999	4,619	5,119	5,020	4,619	4,336	4,867	3,783	56,346



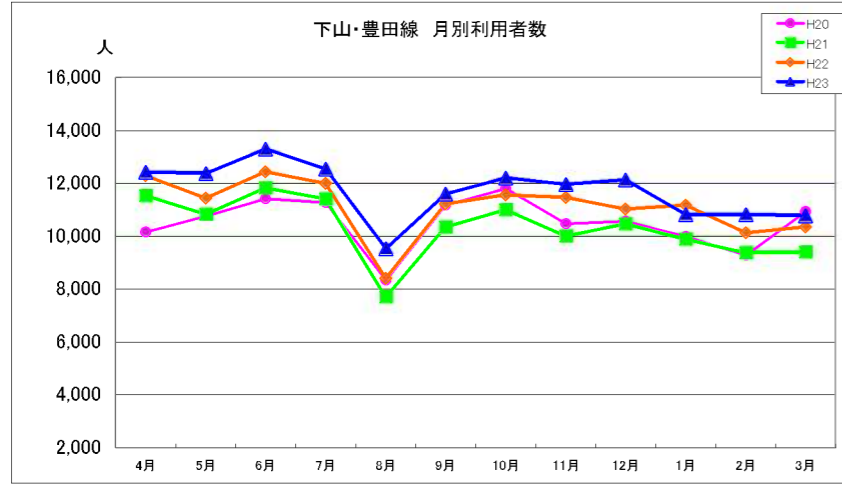
⑨さなげ・足助線

	4月	5月	6月	7月	8月	9月	10月	11月	12月	1月	2月	3月	合計
H20	14,205	14,024	14,256	13,794	11,081	13,574	14,918	16,401	12,554	11,902	12,054	12,044	160,807
H21	13,318	13,143	14,158	13,898	11,340	13,405	13,382	16,053	12,646	11,796	12,933	13,182	159,254
H22	14,955	14,726	15,515	15,124	11,662	14,896	14,859	17,822	13,760	12,495	13,017	12,693	171,524
H23	14,644	15,171	16,702	14,671	12,393	14,616	16,239	18,237	15,086	13,370	14,619	13,517	179,265



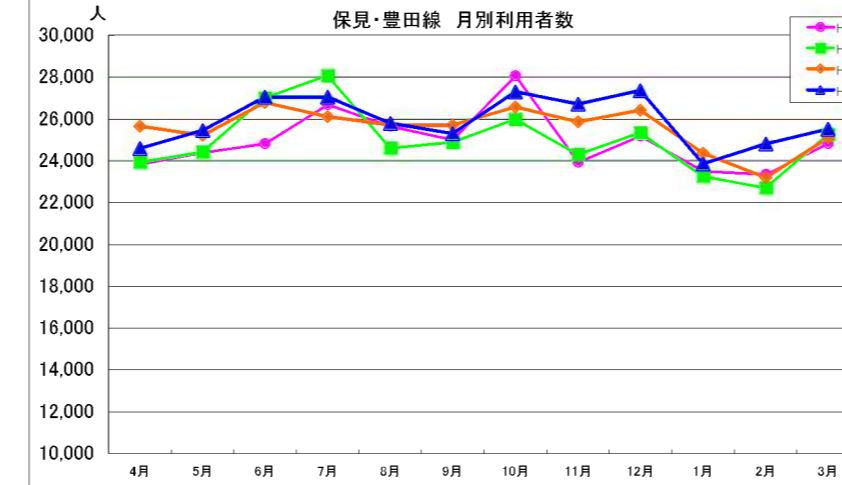
⑩下山・豊田線

	4月	5月	6月	7月	8月	9月	10月	11月	12月	1月	2月	3月	合計
H20	10,149	10,745	11,408	11,244	8,333	11,154	11,797	10,457	10,551	9,970	9,266	10,918	125,992
H21	11,530	10,820	11,808	11,404	7,700	10,329	10,981	9,998	10,463	9,877	9,363	9,381	123,654
H22	12,260	11,415	12,406	11,985	8,392	11,203	11,537	11,442	11,013	11,152	10,108	10,322	133,235
H23	12,427	12,378	13,294	12,534	9,526	11,597	12,192	11,943	12,113	10,810	10,810	10,768	140,392



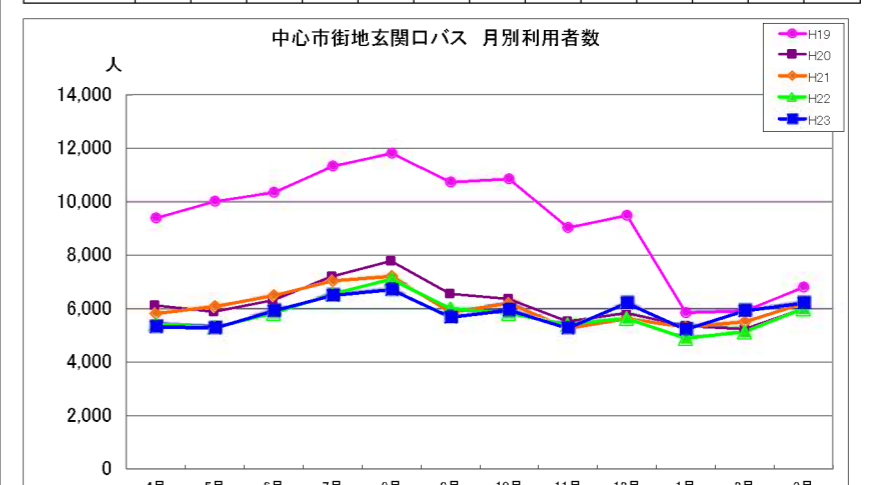
⑪保見・豊田線

	4月	5月	6月	7月	8月	9月	10月	11月	12月	1月	2月	3月	合計
H20	23,805	24,357	24,795	26,656	25,613	24,979	28,035	23,894	25,156	23,477	23,312	24,789	298,868
H21	23,891	24,397	26,976	28,050	24,583	24,849	25,945	24,283	25,323	23,216	22,678	25,207	299,398
H22	25,614	25,198	26,744	26,068	25,672	25,695	26,534	25,833	26,390	24,343	23,162	25,055	306,308
H23	24,588	25,442	27,042	27,014	25,768	25,297	27,268	26,699	27,347	23,850	24,793	25,494	310,602



⑫中心市街地玄関口バス

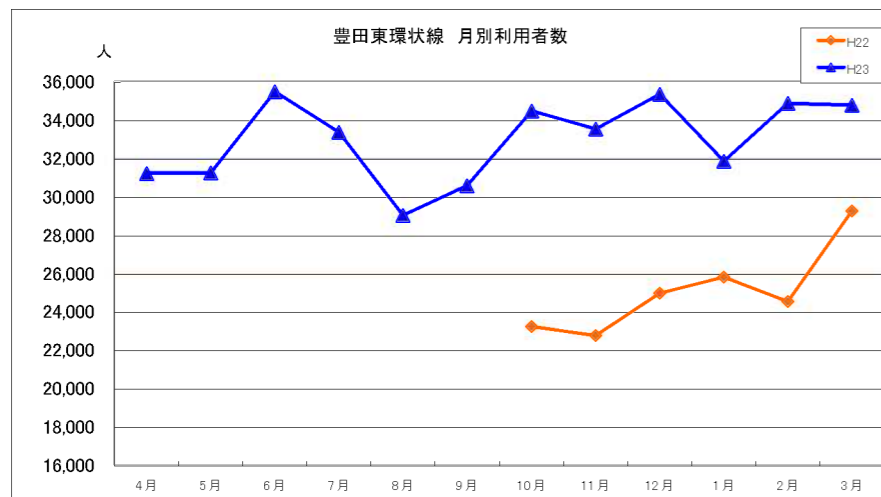
	4月	5月	6月	7月	8月	9月	10月	11月	12月	1月	2月	3月	合計
H19	9,380	9,999	10,344	11,314	11,797	10,713	10,846	9,009	9,470	5,828	5,909	6,789	111,398
H20	6,123	5,880	6,302	7,197	7,779	6,536	6,357	5,507	5,817	5,354	5,229	5,994	74,075
H21	5,810	6,077	6,475	7,031	7,202	5,859	6,183	5,258	5,602	5,300	5,486	6,189	72,472
H22	5,419	5,300	5,831	6,551	7,095	5,992	5,834	5,402	5,644	4,884	5,134	5,996	69,082
H23	5,314	5,268	5,932	6,493	6,705	5,684	5,940	5,268	6,210	5,236	5,932	6,197	70,179



⑬豊田東環状線

(人)

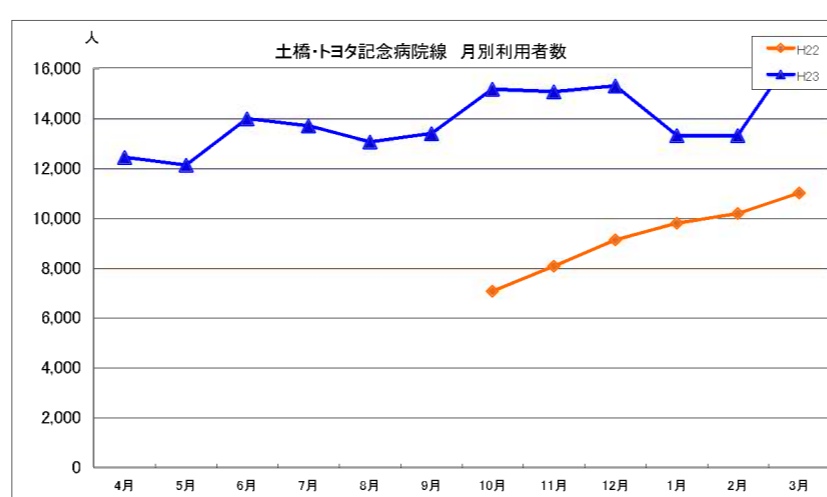
	4月	5月	6月	7月	8月	9月	10月	11月	12月	1月	2月	3月	合計
H20													
H21													
H22							23,235	22,765	24,968	25,803	24,539	29,248	150,558
H23	31,219	31,274	35,470	33,373	29,063	30,604	34,462	33,529	35,332	31,868	34,850	34,778	395,822



⑭土橋・トヨタ記念病院線

(人)

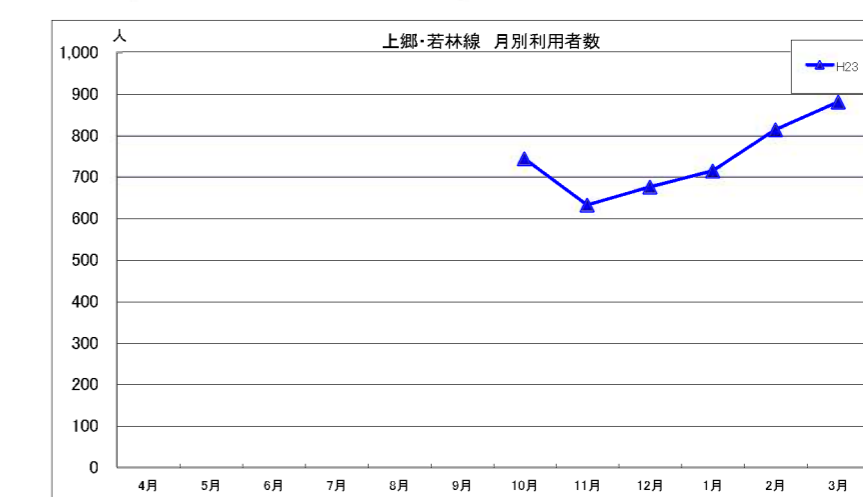
	4月	5月	6月	7月	8月	9月	10月	11月	12月	1月	2月	3月	合計
H20													
H21													
H22							7,051	8,071	9,105	9,788	10,172	10,996	55,183
H23	12,431	12,133	13,973	13,676	13,047	13,373	15,143	15,037	15,277	13,296	13,296	16,857	167,539



⑮上郷・若林線

(人)

	4月	5月	6月	7月	8月	9月	10月	11月	12月	1月	2月	3月	合計
H20													
H21													
H22													
H23							744	632	676	715	813	880	4,460



豊田市基幹バス利用状況

(人)

	4月	5月	6月	7月	8月	9月	10月	11月	12月	1月	2月	3月	合計
H20	96,624	100,050	102,684	107,595	91,679	104,635	111,629	102,084	100,464	95,163	92,732	97,008	1,202,347
H21	107,305	105,101	114,526	115,994	92,473	104,549	106,252	104,079	102,240	96,869	96,276	102,305	1,247,969
H22	115,382	112,479	120,866	115,202	96,223	112,662	144,965	146,965	143,971	138,297	135,596	143,806	1,526,414
H23	155,958	159,621	174,597	166,849	143,752	155,793	170,746	169,120	168,926	151,326	160,924	161,823	1,939,435

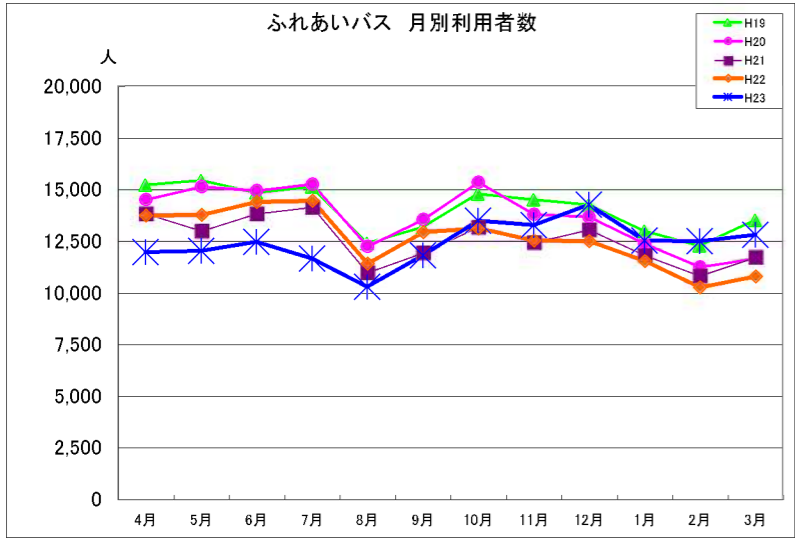
672,814



# 地域バス等の利用状況について

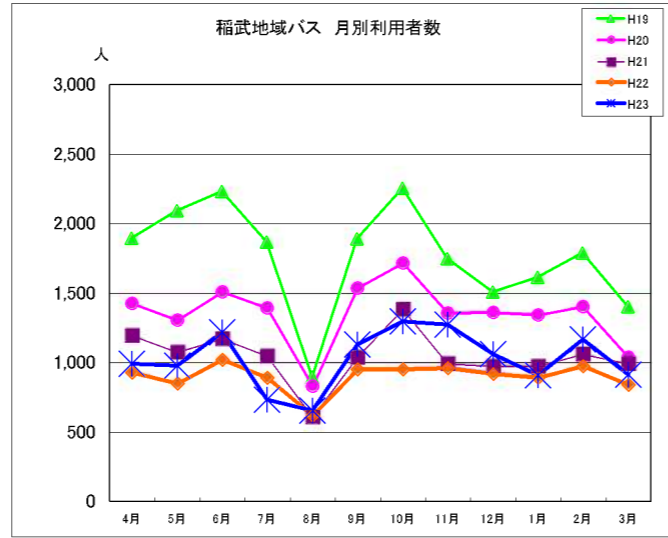
③⑦③⑧ 高岡ふれあいバス (人)

	4月	5月	6月	7月	8月	9月	10月	11月	12月	1月	2月	3月	合計
H19	15,187	15,410	14,822	15,105	12,374	13,144	14,769	14,489	14,233	12,966	12,248	13,491	168,238
H20	14,524	15,134	14,932	15,250	12,255	13,556	15,362	13,783	13,680	12,358	11,266	11,656	163,756
H21	13,835	12,983	13,821	14,135	10,978	11,929	13,177	12,445	13,052	11,802	10,818	11,727	150,702
H22	13,722	13,778	14,377	14,438	11,418	12,942	13,116	12,532	12,502	11,522	10,265	10,801	151,413
H23	11,957	12,038	12,459	11,655	10,282	11,828	13,491	13,278	14,272	12,532	12,486	12,793	149,071



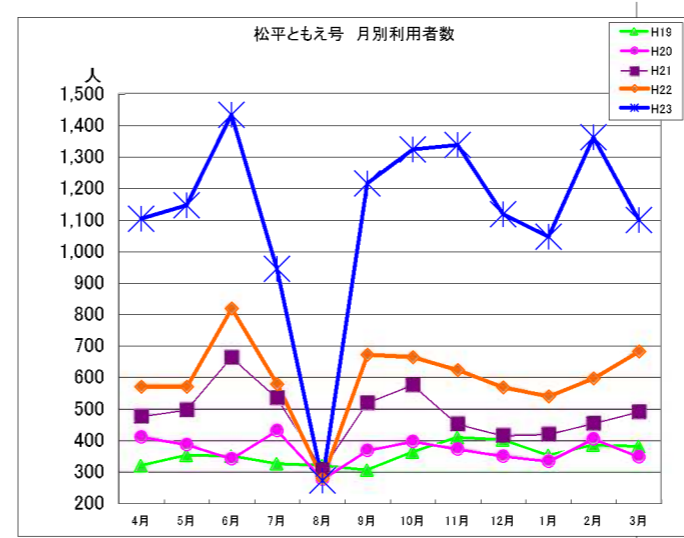
④①④②④③ どんぐりバス(稲武地域バス) (人)

	4月	5月	6月	7月	8月	9月	10月	11月	12月	1月	2月	3月	合計
H19	1,890	2,086	2,225	1,862	888	1,883	2,250	1,740	1,504	1,609	1,782	1,397	21,116
H20	1,426	1,304	1,505	1,393	829	1,535	1,712	1,354	1,358	1,341	1,402	1,039	16,198
H21	1,194	1,074	1,170	1,047	608	1,038	1,381	989	971	974	1,062	993	12,501
H22	928	848	1,017	889	619	950	951	957	917	890	973	839	10,778
H23	992	975	1,217	732	655	1,131	1,295	1,272	1,061	906	1,168	914	12,318



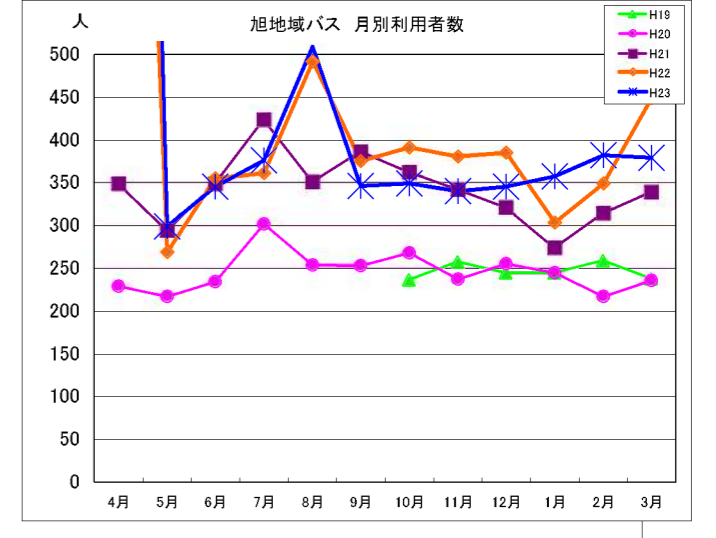
④④ 松平ともえ号 (人)

	4月	5月	6月	7月	8月	9月	10月	11月	12月	1月	2月	3月	合計
H19	317	350	349	324	317	303	360	407	400	351	384	380	4,242
H20	411	388	342	432	278	368	398	373	350	334	406	349	4,429
H21	476	497	664	535	308	519	576	453	416	420	454	491	5,809
H22	571	571	819	579	279	673	664	623	568	540	596	682	7,165
H23	1,104	1,145	1,432	945	274	1,215	1,322	1,337	1,117	1,047	1,362	1,099	13,399



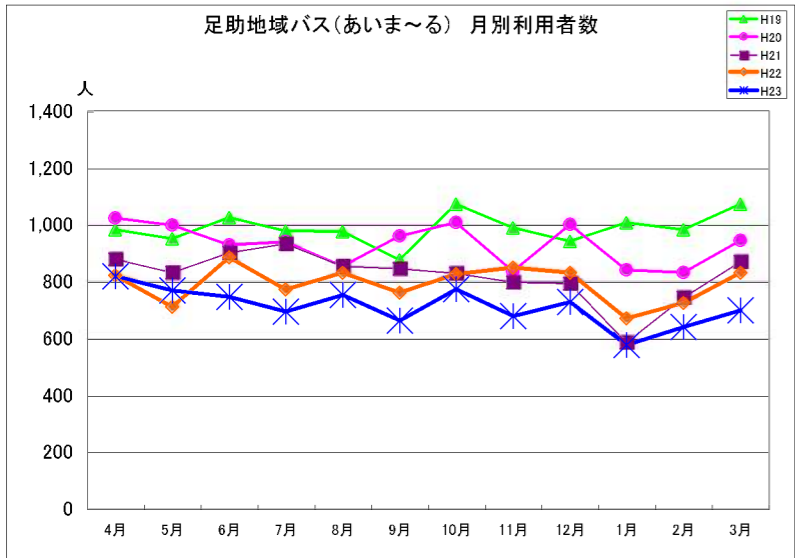
④⑤ 旭地域バス (人)

	4月	5月	6月	7月	8月	9月	10月	11月	12月	1月	2月	3月	合計
H19							236	257	244	244	258	237	1,476
H20	229	217	234	302	254	253	268	237	255	245	217	236	2,947
H21	349	294	349	424	351	386	362	342	321	274	314	339	4,105
H22	1,623	269	355	361	491	375	391	380	385	303	349	448	5,730
H23	2,365	299	345	376	508	346	349	340	345	357	382	379	6,391



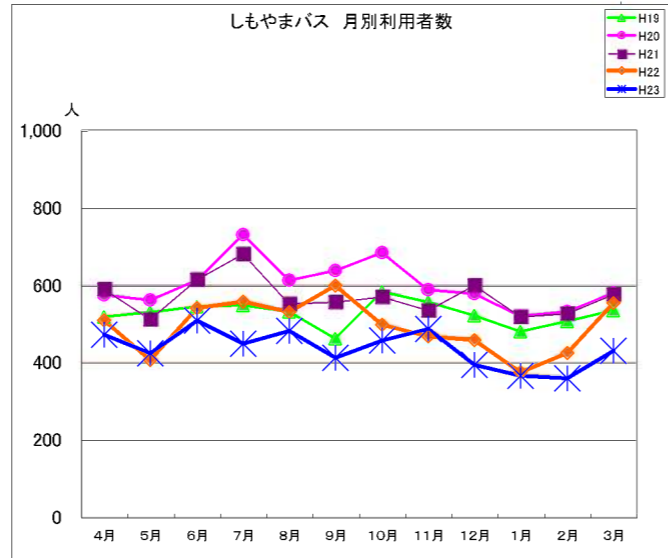
④⑥ 足助地域バス(あいま〜) (人)

	4月	5月	6月	7月	8月	9月	10月	11月	12月	1月	2月	3月	合計
H19	984	952	1,026	978	976	878	1,074	990	942	1,007	984	1,074	11,865
H20	1,024	999	929	939	855	961	1,007	837	1,001	841	832	944	11,169
H21	879	833	902	933	854	845	829	799	793	587	745	871	9,870
H22	823	713	886	773	832	761	828	850	831	672	727	833	9,529
H23	821	771	749	696	756	666	776	681	731	579	642	701	8,569



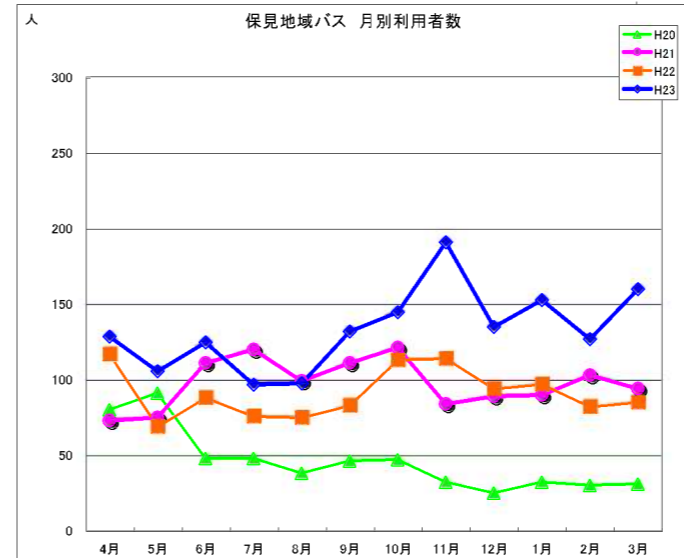
④⑦ しもやまバス (人)

	4月	5月	6月	7月	8月	9月	10月	11月	12月	1月	2月	3月	合計
H19	518	530	545	548	532	462	583	556	522	480	506	534	6,316
H20	574	561	612	730	612	638	684	588	578	520	531	580	7,208
H21	589	512	614	680	552	557	570	535	599	519	526	576	6,829
H22	510	407	541	558	531	600	498	468	459	376	426	555	5,929
H23	473	426	510	451	484	414	458	489	396	367	361	432	5,261



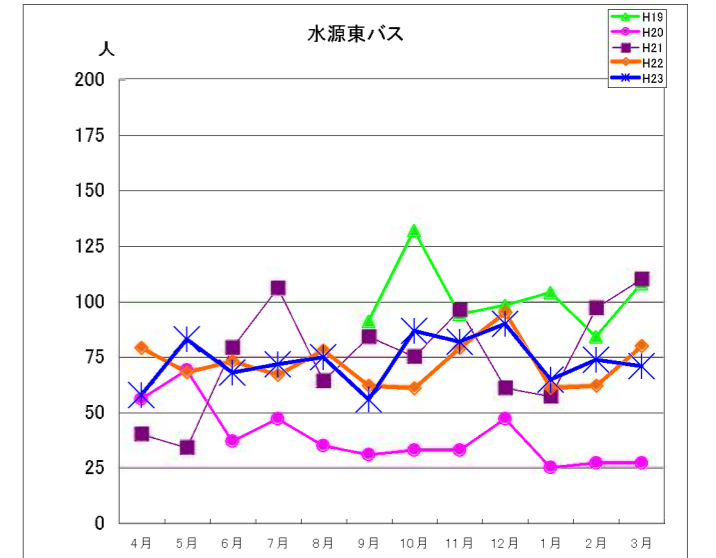
④⑧ 保見地域バス (人)

	4月	5月	6月	7月	8月	9月	10月	11月	12月	1月	2月	3月	合計
H19						164	191	183	161	155	176	158	1,188
H20	80	91	48	48	38	46	47	32	25	32	30	31	548
H21	73	75	111	120	99	111	121	84	89	90	103	94	1,170
H22	117	69	88	76	75	83	113	114	94	97	82	85	1,093
H23	129	106	125	97	98	132	145	191	135	153	127	160	1,598



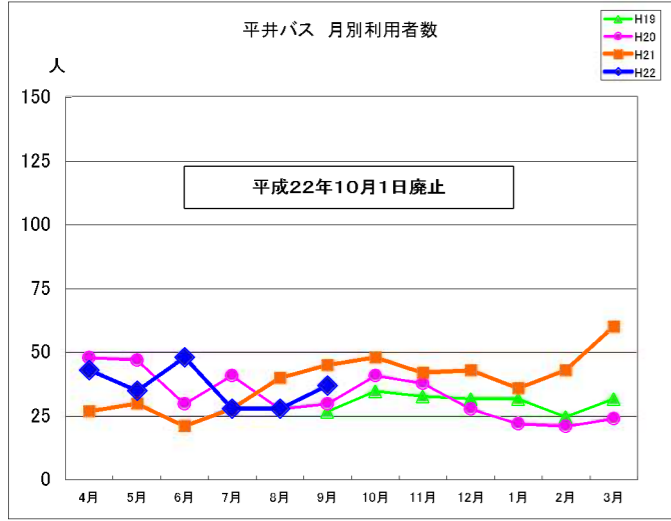
④⑨ 水源東バス (人)

	4月	5月	6月	7月	8月	9月	10月	11月	12月	1月	2月	3月	合計
H19						91	132	94	98	104	84	108	711
H20	56	69	37	47	35	31	33	33	47	25	27	27	467
H21	40	34	79	106	64	84	75	96	61	57	97	110	903
H22	79	68	73	67	78	62	61	79	95	61	62	80	865
H23	58	83	68	72	75	56	87	82	90	65	74	71	881



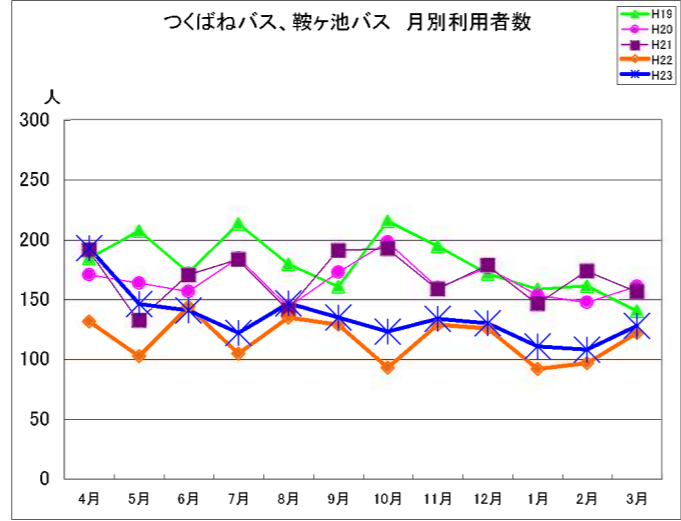
⑤④ 平井バス (人)

	4月	5月	6月	7月	8月	9月	10月	11月	12月	1月	2月	3月	合計
H19							27	35	33	32	25	32	216
H20	48	47	30	41	28	30	41	38	26	22	21	24	398
H21	27	30	21	28	40	45	48	42	43	36	43	60	463
H22	43	35	48	28	28	37							219



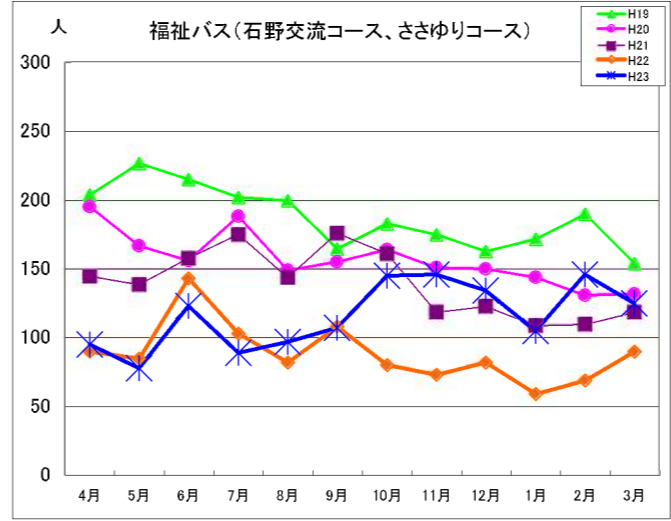
⑤① ⑤② つくばねバス、鞍ヶ池バス (人)

	4月	5月	6月	7月	8月	9月	10月	11月	12月	1月	2月	3月	合計
H19	185	208	173	214	180	161	216	195	172	159	162	141	2,166
H20	171	164	157	185	144	173	198	160	177	154	148	161	1,992
H21	192	133	171	184	142	191	193	159	179	147	174	157	2,022
H22	132	103	144	105	135	129	93	129	126	92	97	122	1,407
H23	193	146	141	122	147	135	123	134	130	111	108	128	1,618



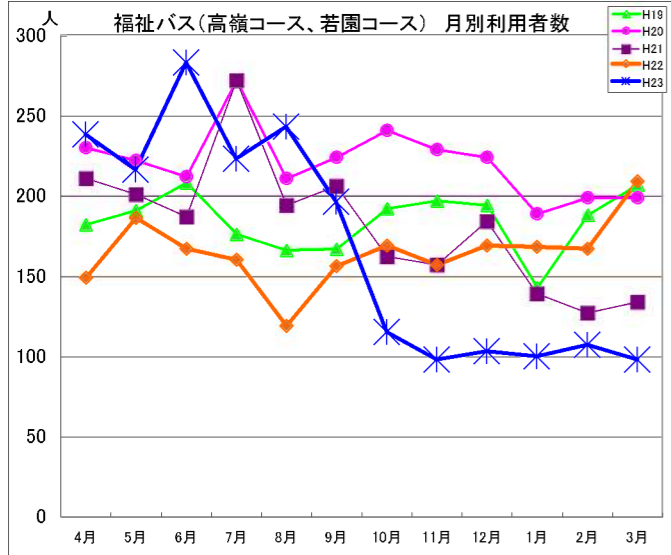
⑤③ ⑤④ 福祉バス(石野交流コース、ささゆりコース) (人)

	4月	5月	6月	7月	8月	9月	10月	11月	12月	1月	2月	3月	合計
H19	204	227	215	202	200	165	183	175	163	172	190	154	2,250
H20	195	167	156	188	149	155	164	151	150	144	131	132	1,882
H21	145	139	158	175	144	176	161	119	123	109	110	119	1,678
H22	90	85	143	103	82	108	80	73	82	59	69	90	1,064
H23	95	78	123	89	97	107	145	146	134	105	146	125	1,390



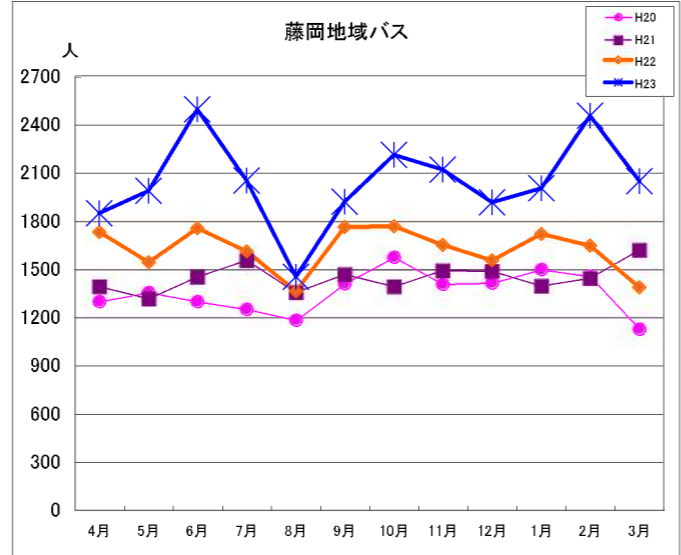
⑤⑤ ⑤⑥ 福祉バス(高嶺コース、若園コース) (人)

	4月	5月	6月	7月	8月	9月	10月	11月	12月	1月	2月	3月	合計
H19	182	191	208	176	166	167	192	197	194	143	188	207	2,211
H20	230	222	212	272	211	224	241	229	224	189	199	199	2,652
H21	211	201	187	272	194	206	162	157	184	139	127	134	2,174
H22	149	186	167	160	119	156	169	157	169	168	167	209	1,976
H23	238	216	283	223	243	196	115	98	103	100	107	98	2,020



⑤⑦ ⑤⑧ 藤岡地域バス (人)

	4月	5月	6月	7月	8月	9月	10月	11月	12月	1月	2月	3月	合計
H19													
H20	1,302	1,357	1,302	1,254	1,185	1,413	1,577	1,409	1,416	1,501	1,457	1,128	16,301
H21	1,393	1,316	1,451	1,557	1,356	1,468	1,392	1,492	1,488	1,397	1,444	1,619	17,373
H22	1,732	1,545	1,755	1,610	1,365	1,761	1,767	1,650	1,557	1,717	1,649	1,388	19,496
H23	1,846	1,985	2,492	2,049	1,451	1,919	2,211	2,118	1,913	2,004	2,452	2,044	24,484



⑤⑨ おばら桜バス (人)

	4月	5月	6月	7月	8月	9月	10月	11月	12月	1月	2月	3月	合計
H19													
H20													
H21	395	406	424	423	440	412	500	380	425	381	449	493	5,128
H22	457	362	437	474	398	488	521	406	420	355	446	536	5,300
H23	478	418	443	573	516	481	532	571	483	412	453	510	5,870

