

# 補助対象経費の上限額（9/20限度）の見直しについて （地域内フィーダー系統確保維持事業）

資料 2

○補助対象経費の上限としていた「補助対象経常費用の見込額の9/20を限度」の要件を撤廃。

→「補助対象経常費用の見込額と経常収益の見込額の差額」が、補助対象経費の額となる。

【地域公共交通確保維持改善事業費補助金交付要綱の別表7「補助対象経費の算出方法」2.】

## 補助対象経費の算出方法

### 従前

補助対象経常費用の見込額と経常収益の見込額の差額。  
但し、補助対象経常費用の見込額の9/20を限度。

9/20を限度

補助対象経常費用の見込額

経常収益  
の見込額

赤字額（収支差）

地域等負担

国負担  
1/2

地域等負担  
1/2

補助対象経費

### 変更後

補助対象経常費用の見込額と経常収益の見込額の差額。

~~9/20を限度~~

補助対象経常費用の見込額

経常収益  
の見込額

赤字額（収支差）

国負担1/2

地域等負担1/2

補助対象経費

○この変更は、平成24年度補助対象期間（H23.10-H24.9）から適用する。

○平成24年度補助対象期間に係る事業のうち、補助額が内定済みである事業については、生活交通ネットワーク計画の変更認定申請ができるものとする。

豊交政発第 号  
平成 2 4 年 6 月 2 2 日

国土交通大臣 殿

氏名又は名称 豊田市  
住 所 豊田市西町 3 丁目 6 0 番地  
代表者氏名 豊田市長 太田 稔彦 印

地域内フィーダー系統確保維持計画変更認定申請書 (案)

平成 2 4 年 3 月 2 6 日付け国総支第 5 9 号で国土交通大臣より認定された地域内フィーダー系統確保維持計画を別紙のとおり変更したいので、関係書類を添えて申請します。

○ 変更理由

平成 2 4 年 4 月 1 6 日付けの要綱改正に伴う補助金額の変更

第 1 号	稲武地域バス	738 千円	→	1,586.0 千円
第 2 号	藤岡地域バス (三箇線①)	1,114.0 千円	→	2,264.5 千円
第 3 号	藤岡地域バス (三箇線②)	2,017.0 千円	→	4,100.5 千円
第 4 号	藤岡地域バス (西市野々線①)	554.5 千円	→	1,102.0 千円
第 5 号	藤岡地域バス (西市野々線②)	1,075.5 千円	→	2,138.0 千円
第 6 号	藤岡地域バス (西市野々線③)	936.0 千円	→	1,860.5 千円
第 7 号	藤岡地域バス (西市野々線④)	239.0 千円	→	475.5 千円
第 8 号	藤岡地域バス (西市野々線⑤)	96.0 千円	→	191.5 千円
第 9 号	藤岡地域バス (西市野々線⑥)	92.0 千円	→	183.0 千円

表1 地域公共交通確保維持事業により運行を確保・維持する運行系統の概要及び運行予定者

平成24年度(新)

都道府県 (市区町 村)	運行予定者名	運行系統名	地域間幹 線／地域 内フィー ダーの別	確保維持事業 に要する国庫補 助額(千円)	地域内フィーダー系統の基準適合 (別表6「補助対象の基準」)		
					基準ロで該 当する要件	接続する補助対象 地域間幹線系統 等と接続確保策	基準ニで該 当する要件
愛知県 豊田市	豊栄交通株式会社	稲武地域バス	地域内 フィーダー	1,586.0	②-(1)	稲武・足助線 (稲武・どんぐり湯前など)	①
		藤岡地域バス (三箇線①)		2,264.5			
		藤岡地域バス (三箇線②)		4,100.5			
		藤岡地域バス (西市野々線①)		1,102.0			
		藤岡地域バス (西市野々線②)		2,138.0			
		藤岡地域バス (西市野々線③)		1,860.5			
		藤岡地域バス (西市野々線④)		475.5			
		藤岡地域バス (西市野々線⑤)		191.5			
		藤岡地域バス (西市野々線⑥)		183.0			
		合計				13,901	

(注)

1. 「地域内フィーダー系統の基準適合」は地域内フィーダー系統を記載する場合のみ記載する。
2. 「接続する補助対象地域間幹線系統等と接続確保策」には、地域内フィーダー系統が接続する補助対象地域間幹線系統又は地域間交通ネットワークとどのように接続を確保するかについて記載する。
3. 本表に記載する運行予定系統を示した地図を添付すること。

表1 地域公共交通確保維持事業により運行を確保・維持する運行系統の概要及び運行予定者

平成25年度(新)

都道府県 (市区町 村)	運行予定者名	運行系統名	地域間幹 線/地域 内フィー ダーの別	確保維持事業 に要する国庫補 助額(千円)	地域内フィーダー系統の基準適合 (別表6「補助対象の基準」)		
					基準口で該 当する要件	接続する補助対象 地域間幹線系統 等と接続確保策	基準二で該 当する要件
愛知県 豊田市	豊栄交通株式会社	稲武地域バス	地域内 フィーダー	1,586.0	②-(1)	稲武・足助線 (稲武・どんぐり湯前など)	①
		藤岡地域バス (三箇線①)		2,776.5			
		藤岡地域バス (三箇線②)		6,666.5			
		藤岡地域バス (西市野々線①)		1,269.0			
		藤岡地域バス (西市野々線②)		3,335.0		藤岡・豊田線/西中山経由 (飯野・後田) 小原・豊田線/西中山経由 (飯野・後田) 藤岡・豊田線/加納経由 (藤岡支所・飯野)	
		藤岡地域バス (西市野々線③)		3,420.5			
		藤岡地域バス (西市野々線④)		617.5			
		藤岡地域バス (西市野々線⑤)		386.0			
		藤岡地域バス (西市野々線⑥)		369.0			
		合 計				20,426	

(注)

1. 「地域内フィーダー系統の基準適合」は地域内フィーダー系統を記載する場合のみ記載する。
2. 「接続する補助対象地域間幹線系統等と接続確保策」には、地域内フィーダー系統が接続する補助対象地域間幹線系統又は地域間交通ネットワークとどのように接続を確保するかについて記載する。
3. 本表に記載する運行予定系統を示した地図を添付すること。

表1 地域公共交通確保維持事業により運行を確保・維持する運行系統の概要及び運行予定者

平成26年度(新)

都道府県 (市区町村)	運行予定者名	運行系統名	地域間幹線／地域内フィーダーの別	確保維持事業に要する国庫補助額(千円)	地域内フィーダー系統の基準適合 (別表6「補助対象の基準」)		
					基準ロで該当する要件	接続する補助対象地域間幹線系統等と接続確保策	基準二で該当する要件
愛知県 豊田市	豊栄交通株式会社	稲武地域バス	地域内フィーダー	1,586.0	②-(1)	稲武・足助線 (稲武・どんぐり湯前など)	①
		藤岡地域バス (三箇線①)		2,774.0			
		藤岡地域バス (三箇線②)		6,666.5			
		藤岡地域バス (西市野々線①)		1,263.5			
		藤岡地域バス (西市野々線②)		3,338.0			
		藤岡地域バス (西市野々線③)		3,423.0			
		藤岡地域バス (西市野々線④)		615.0			
		藤岡地域バス (西市野々線⑤)		384.5			
		藤岡地域バス (西市野々線⑥)		367.5			
合計				20,418			

(注)

1. 「地域内フィーダー系統の基準適合」は地域内フィーダー系統を記載する場合のみ記載する。
2. 「接続する補助対象地域間幹線系統等と接続確保策」には、地域内フィーダー系統が接続する補助対象地域間幹線系統又は地域間交通ネットワークとどのように接続を確保するかについて記載する。
3. 本表に記載する運行予定系統を示した地図を添付すること。

変更案(新)

(抜 粋)

表1 地域公共交通確保維持事業により運行を確保・維持する運行系統の概要及び運行予定者 平成24年度(新)

都道府県 (市区町村)	運行予定者名	運行系統名	地域間幹線／地域内フィーダーの別	確保維持事業に要する国庫補助額(千円)	地域内フィーダー系統の基準適合 (別表6「補助対象の基準」)		
					基準ロで該当する要件	接続する補助対象地域間幹線系統等と接続確保策	基準ニで該当する要件
愛知県 豊田市	豊栄交通株式会社	稲武地域バス	地域内フィーダー	1,586.0	②-(1)	稲武・足助線 (稲武・どんぐり湯前など)	①
		藤岡地域バス(三箇線①)		2,264.5			
		藤岡地域バス(三箇線②)		4,100.5			
		藤岡地域バス(西市野々線①)		1,102.0			
		藤岡地域バス(西市野々線②)		2,138.0			
		藤岡地域バス(西市野々線③)		1,860.5			
		藤岡地域バス(西市野々線④)		475.5			
		藤岡地域バス(西市野々線⑤)		191.5			
		藤岡地域バス(西市野々線⑥)		183.0			
合計				13,901			

平成25年度(新)

都道府県 (市区町村)	運行予定者名	運行系統名	地域間幹線／地域内フィーダーの別	確保維持事業に要する国庫補助額(千円)	地域内フィーダー系統の基準適合 (別表6「補助対象の基準」)		
					基準ロで該当する要件	接続する補助対象地域間幹線系統等と接続確保策	基準ニで該当する要件
愛知県 豊田市	豊栄交通株式会社	稲武地域バス	地域内フィーダー	1,586.0	②-(1)	稲武・足助線 (稲武・どんぐり湯前など)	①
		藤岡地域バス(三箇線①)		2,776.5			
		藤岡地域バス(三箇線②)		6,666.5			
		藤岡地域バス(西市野々線①)		1,269.0			
		藤岡地域バス(西市野々線②)		3,335.0			
		藤岡地域バス(西市野々線③)		3,420.5			
		藤岡地域バス(西市野々線④)		617.5			
		藤岡地域バス(西市野々線⑤)		386.0			
		藤岡地域バス(西市野々線⑥)		369.0			
合計				20,426			

現行(旧)

(抜 粋)

表1 地域公共交通確保維持事業により運行を確保・維持する運行系統の概要及び運行予定者 平成24年度(旧)

都道府県 (市区町村)	運行予定者名	運行系統名	地域間幹線／地域内フィーダーの別	確保維持事業に要する国庫補助額(千円)	地域内フィーダー系統の基準適合 (別表6「補助対象の基準」)		
					基準ロで該当する要件	接続する補助対象地域間幹線系統等と接続確保策	基準ニで該当する要件
愛知県 豊田市	豊栄交通株式会社	稲武地域バス	地域内フィーダー	738.0	②-(1)	稲武・足助線 (稲武・どんぐり湯前など)	①
		藤岡地域バス(三箇線①)		1,114.0			
		藤岡地域バス(三箇線②)		2,017.0			
		藤岡地域バス(西市野々線①)		554.5			
		藤岡地域バス(西市野々線②)		1,075.5			
		藤岡地域バス(西市野々線③)		936.0			
		藤岡地域バス(西市野々線④)		239.0			
		藤岡地域バス(西市野々線⑤)		96.0			
		藤岡地域バス(西市野々線⑥)		92.0			
合計				6,862			

平成25年度(旧)

都道府県 (市区町村)	運行予定者名	運行系統名	地域間幹線／地域内フィーダーの別	確保維持事業に要する国庫補助額(千円)	地域内フィーダー系統の基準適合 (別表6「補助対象の基準」)		
					基準ロで該当する要件	接続する補助対象地域間幹線系統等と接続確保策	基準ニで該当する要件
愛知県 豊田市	豊栄交通株式会社	稲武地域バス	地域内フィーダー	738.0	②-(1)	稲武・足助線 (稲武・どんぐり湯前など)	①
		藤岡地域バス(三箇線①)		1,369.0			
		藤岡地域バス(三箇線②)		3,287.0			
		藤岡地域バス(西市野々線①)		628.5			
		藤岡地域バス(西市野々線②)		1,652.0			
		藤岡地域バス(西市野々線③)		1,694.5			
		藤岡地域バス(西市野々線④)		305.5			
		藤岡地域バス(西市野々線⑤)		191.0			
		藤岡地域バス(西市野々線⑥)		183.0			
合計				9,310			

変更案(新)

平成26年度(新)

都道府県 (市区町村)	運行予定者名	運行系統名	地域間幹線／地域内フィーダーの別	確保維持事業に要する国庫補助額(千円)	地域内フィーダー系統の基準適合 (別表6「補助対象の基準」)		
					基準口で該当する要件	接続する補助対象地域間幹線系統等と接続確保策	基準二で該当する要件
愛知県 豊田市	豊栄交通株式会社	稲武地域バス	地域内フィーダー	1,586.0	②-(1)	稲武・足助線 (稲武・どんぐり湯前など)  藤岡・豊田線/西中山経由 (飯野・後田) 小原・豊田線/西中山経由 (飯野・後田) 藤岡・豊田線/加納経由 (藤岡支所・飯野)	①
		藤岡地域バス(三箇線①)		2,774.0			
		藤岡地域バス(三箇線②)		6,666.5			
		藤岡地域バス(西市野々線①)		1,263.5			
		藤岡地域バス(西市野々線②)		3,338.0			
		藤岡地域バス(西市野々線③)		3,423.0			
		藤岡地域バス(西市野々線④)		615.0			
		藤岡地域バス(西市野々線⑤)		384.5			
		藤岡地域バス(西市野々線⑥)		367.5			
合計				20,418			

現行(旧)

平成26年度(旧)

都道府県 (市区町村)	運行予定者名	運行系統名	地域間幹線／地域内フィーダーの別	確保維持事業に要する国庫補助額(千円)	地域内フィーダー系統の基準適合 (別表6「補助対象の基準」)		
					基準口で該当する要件	接続する補助対象地域間幹線系統等と接続確保策	基準二で該当する要件
愛知県 豊田市	豊栄交通株式会社	稲武地域バス	地域内フィーダー	738.0	②-(1)	稲武・足助線 (稲武・どんぐり湯前など)  藤岡・豊田線/西中山経由 (飯野・後田) 小原・豊田線/西中山経由 (飯野・後田) 藤岡・豊田線/加納経由 (藤岡支所・飯野)	①
		藤岡地域バス(三箇線①)		1,367.5			
		藤岡地域バス(三箇線②)		3,287.0			
		藤岡地域バス(西市野々線①)		626.0			
		藤岡地域バス(西市野々線②)		1,653.5			
		藤岡地域バス(西市野々線③)		1,695.5			
		藤岡地域バス(西市野々線④)		304.5			
		藤岡地域バス(西市野々線⑤)		190.5			
		藤岡地域バス(西市野々線⑥)		182.0			
		合計					



## 平成25年 生活交通ネットワーク計画

(策定年月日) 平成24年6月22日  
(協議会名称) 豊田市公共交通会議

生活交通ネットワーク計画の名称
豊田市生活交通ネットワーク計画
地域公共交通確保維持事業に係る目的・必要性
<p>◆ 目 的</p> <p>豊田市は、市町村合併により広大な市域に都市部や中山間部が広がり、市民生活の移動手段として自動車が大きな役割を担っている。しかし、これからの高齢社会や地球環境問題などを考えると、自動車に頼りすぎず、誰もが安全で安心に移動ができ、かつ交流が促進され、地域の活性化につながる交通体系にしていかなければなりません。</p> <p>豊田市の稲武地域バスは、過疎地である稲武地区住民の地域内での移動手段を確保するとともに、基幹バス路線に乗り継ぐことで総合病院や高等学校等の施設がある近隣地区へ公共交通を使って移動できるようにするものである。また、近隣地区への移動を可能にすることによって、「都市と農山村の共生」「交流人口拡大による地域の活性化」を図ることを目的とする。</p> <p>藤岡地域バスは、学生、高齢者を始めとする地域住民の移動手段を確保し、地域内の教育機関、医療機関等への移動を容易にするものである。また、基幹バス路線に乗り継ぐことで中心市街地や鉄道駅等への移動を可能にするものであり、地域の交流や活性化を図ることを目的とする。</p> <p>◆ 必 要 性</p> <p>稲武地域バスは、地域で運営委員会を設け、地域の実情に応じたバス運行を目指し、行政と共働して支えている路線である。</p> <p>この路線は、主に病院への通院手段、買い物など生活に必要な移動手段として使用されており、過疎地域の住民にとって必要不可欠な移動を確保するものである。</p> <p>また、主要道路の国道153号と国道257号が区域内を交差しており、基幹バスが運行しているが、主要道路沿い以外の地域人口が全体の60%で、全体としての公共交通が基幹バスでは網羅できていない。</p> <p>区域内全体をデマンド運行することで基幹バスへの乗り継ぎを容易にし、住民の生活交通として、家族への送迎の依存解消・外出促進に必要である。</p> <p>藤岡地域バスは、地域で運営協議会を設け、地域の実情に応じたバス運行を目指し、行政と共働して支えている路線である。</p> <p>この路線は、主に通学、通院、買い物など日常生活に必要な移動手段として使用されており、地域住民にとって必要不可欠な移動を確保するものである。</p> <p>また、藤岡地内における基幹バスは主要国道及び幹線道路沿いを運行しているため、全ての地域を網羅することは困難である。そこで、藤岡地域バスを基幹バスのフィーダーシステムとして運行することで地域全体の生活交通を確保し、高齢者、学生などの移動制約者をはじめ誰もが、容易に外出できる機会を確保するために必要である。</p>
地域公共交通確保維持事業の定量的な目標・効果

## (1) 事業の目標

## 【稲武地域バス】

一カ年目 (平成25年度):

利用状況、利用要望状況により利用時間の拡大、曜日の見直しを行う。

二カ年目 (平成26年度):

週1回運行している路線の見直しを行い、フィーダーシステムの毎日運行(月～金)を検討する。

三カ年目 (平成27年度):

住民アンケート調査を行い、ニーズの把握・住民意向を反映させた見直しを行う。

	運行期間	目標収支率 (%)	目標利用者 (人)	人口カバー率 (%)
平成25年度	H24.10～H25.9	8.5	10,000	100
平成26年度	H25.10～H26.9	9.5	10,100	100
平成27年度	H26.10～H27.9	10.0	10,200	100

※地域における人口(過去3年)

	平成22年度	平成23年度	平成24年度
人口推移(人)	2,790	2,723	2,680

## 【藤岡地域バス】

一カ年目 (平成25年度):

利用者の多くを学生が占めるため朝夕は通学需要、その他の時間帯は通院や買い物需要を重点にしたダイヤを検討するなど地域ニーズに応じた改善を実施する予定。

二カ年目 (平成26年度):

3年ごとに行われる各路線の評価に基づき、地域の実情に応じた改善を実施する予定。

三カ年目 (平成27年度):

利用状況や地域の要望等に基づき改善を実施する予定。

	運行期間	目標収支率 (%)	目標利用者 (人)	人口カバー率 (%)
平成25年度	H24.10～H25.9	9.8	34,300	78
平成26年度	H25.10～H26.9	9.9	35,100	78
平成27年度	H26.10～H27.9	10.0	35,900	78

※地域における人口(過去3年)

	平成22年度	平成23年度	平成24年度
人口推移(人)	19,969	19,930	19,926

## (2) 事業の効果



【稲武地域バス】

地域内デマンド運行を維持することにより、下記地域の高齢者等の日常生活に必要な不可欠な移動手段が確保される。地域内デマンド運行によって、時間の制約を受けずに移動することが可能となった。また、幹線・フィーダー線のネットワークが連携することによって、効率的な運行体系を実現することができる。さらには外出機会の促進・地域活性化にもつながる。

・効果が見込める地域

効果が見込める地域	対象人口 (人)	効果が見込める地域	対象人口 (人)
田津原町	71	大野瀬町	197
小田木町	288	押山町	121
富永町	25	川手町	113
御所貝津町	258	野入町	158
稲武町	311	中当町	78
黒田町	301	夏焼町	191
桑原町	334	武節町	302

【藤岡地域バス】

これまで、ルート改正により地域内における通学時の利便性向上に努めてきた。今後は、昼間の移動手段としての利便性向上を図る。具体的には、住民の行動パターンやニーズを把握し時刻表を見直すことによって、基幹バスとの接続改善に取り組む。それにより、公共交通ネットワークとしての運行効率を高め、高齢者が通院など日常の移動を自分自身で行える生活環境の整備につなげることができる。

・効果が見込める地域

効果が見込める地域	対象人口 (人)	効果が見込める地域	対象人口 (人)
大岩町	35	北曾木町	362
三箇町	345	折平町	776
西市野々町	169	上渡合町	902
白川町	409	北一色町	840
石畳町	1,191	石飛町	469
藤岡飯野町	1,721	田茂平町	113
御作町	823	上川口町	128
下川口町	117	木瀬町の一部	205
深見町の一部	110	西中山町の一部	6,193

地域公共交通確保維持事業により運行を確保・維持する運行系統の概要及び運行予定者

【稲武地域バス】

◆ 運行事業者

事業者名：豊栄交通株式会社  
 所 在：豊田市深田町1丁目126番地1  
 連 絡 先：0565-74-1110

◆ 運行系統の概要

系統名	運行系統			運行日数	運行回数	1回あたりのサービス提供時間	計画サービス提供時間
	発地	区域	着地				
稲武地域バス	大野瀬	稲武地域	小田木	237日	237回	8時間	1,896時間

◆ 運行事業者の選定理由

平成22年2月18日プロポーザル方式により選考会を実施。  
 運行事業者の公募を行ったところ、提案があった事業者は上記運行事業者しか無かったため、上記事業者を選定。

【藤岡地域バス】

◆ 運行事業者

事業者名：豊栄交通株式会社  
 所 在：豊田市深田町1丁目126番地1  
 連 絡 先：0565-74-1110

◆ 運行系統の概要

系統名	運行系統			運行日数	運行回数	キロ程	計画実車走行キロ
	発地	区域	着地				
三箇線①	大平	上渡合北	藤岡南中学校前	365日	486回	往 24.4 km 復 24.4 km	23,716.8
三箇線②	大平	上渡合北	メグリア藤岡店	365日	1,095回	往 26.0 km 復 26.0 km	56,940.0
西市野々線①	西市野々生活改善センター	西市野々北一色	藤岡南中学校前	242日	242回	往 22.5 km 復 — km	10,890.0
西市野々線②	メグリア藤岡店	北一色	西市野々生活改善センター	365日	609回	往 — km 復 23.5 km	28,623.0
西市野々線③	西市野々生活改善センター	西市野々北一色	メグリア藤岡店	365日	609回	往 24.1 km 復 — km	29,353.8
西市野々線④	藤岡南中学校前	大川ヶ原	西市野々生活改善センター	242日	121回	往 — km 復 21.9 km	5,299.8
西市野々線⑤	西市野々生活改善センター	西市野々北一色	加茂丘高校前	242日	121回	往 13.7 km 復 — km	3,315.4
西市野々線⑥	加茂丘高校前	北一色	西市野々生活改善センター	242日	121回	往 — km 復 13.1 km	3,170.2

◆ 運行事業者の選定理由 平成22年12月20日プロポーザル方式により選考会を実施。 運行事業者の公募を行ったところ、2社から提案があり上記事業者に決定した。
地域公共交通確保維持事業に要する費用の総額、負担者及びその負担額
別添「表2」参照
地域公共交通確保維持改善事業を行う地域の概要【地域内フィーダー系統のみ】
過疎地域自立促進特別措置法及び山村振興法に定める以下の地域 (稲武町、旭町、小原町、足助町、藤岡村、下山村)
協議会の開催状況と主な議論
豊田市公共交通会議の開催状況と協議事項 【稲武地域バス】 ・平成20年6月18日(第1回) 稲武地域バスの区域運行(デマンド運行)について協議 ・平成22年12月14日(第2回) 稲武地域バスの区域運行の区域拡大について協議 ・平成23年6月28日(第3回) 地域公共交通確保維持改善事業について内容協議、計画全体について合意 ・平成24年6月22日(第4回) 地域公共交通確保維持改善事業について内容協議、計画全体について合意(予定)  【藤岡地域バス】 ・平成19年11月29日(第1回) 藤岡地域バスの運行について協議 ・平成21年6月23日(第2回) 路線及び運行本数の変更について協議 ・平成21年12月14日(第3回) 路線延長、路線変更及びダイヤ改正について協議 ・平成22年12月14日(第4回) 路線の延伸、バス停の増設及び運行車両の変更について協議 ・平成23年6月28日(第5回) バス停の移設及び運行ルートの変更について協議 ・平成23年12月20日(第6回) 地域バス路線の新設について協議 ・平成24年1月27日(第7回) 地域公共交通確保維持改善事業について内容協議、計画全体について合意 ・平成24年2月17日(第8回) 地域バス路線の改編について協議 ・平成24年6月22日(第9回) 地域公共交通確保維持改善事業について内容協議、計画全体について合意(予定)
利用者等の意見の反映

【稲武地域バス】 ・平成22年度に稲武地域生活交通利用促進委員会を9回開催し、地域利用者の意見・要望等を聞き、稲武地域バス路線の改編等について検討を実施。 ・平成22年に豊田市基幹バス、地域バスにおける評価を行い、利用者及び沿線住民を対象としたアンケート調査を実施。 ・利用促進会議を通じて、地域の実情に応じた路線を検討し、平成23年4月1日よりデマンド区域を拡大し、運行開始。 ・住民からの空気を運ぶバスへの違和感、基幹バスのバス停が遠いため外出しにくい、乗りたい時間に近くを走るバスがない等の意見が多くあり、希望時間に乗車のできる運行方法で計画した。また、徒歩200メートル以内にバス停を設置し、よりきめ細やかな地域の足となるように見直しを行った。 ・平成23年度に稲武地域生活交通利用促進委員会を6回開催し、支部の会合などでデマンド運行及び基幹運行の意見を収集し、乗車状況を検証した。	
【藤岡地域バス】 ・平成23年度は藤岡地域バス運営協議会を32回(協議会6回、役員会12回、ルート時刻表部会7回、市民活動啓発部会7回)開催し、地域利用者の意見・要望等を聞き、藤岡地域バス路線の改編等について検討を実施。 ・運営協議会において、地域の実情に応じた時刻表を検討し、平成24年4月1日から時刻表の改正を実施。よりきめ細やかな地域の足となるよう重点を置き、通勤通学時間帯以外の時間帯に停車するバス停を増加させた。 ・川口飯野線の沿線住民に対し、平成24年4月に運行に関する意見交換会、5月にアンケート調査を行い地域ニーズの把握を行い今後の運行ルートの検討に活用する予定。	
協議会メンバーの構成員 別紙「委員名簿参照」	
関係都道府県	愛知県交通対策課 愛知県豊田加茂建設事務所、愛知県豊田加茂建設事務所足助支所
関係市区町村	愛知県豊田市交通政策課
交通事業者・交通施設管理者等	豊栄交通株式会社、名鉄バス株式会社、国土交通省中部地方整備局、愛知県警察豊田警察署、足助警察署 ほか
地方運輸局	愛知運輸支局
その他協議会が必要と認める者	豊田工業高等専門学校教授、豊田商工会議所、豊田市区長会、豊田市PTA連絡協議会、豊田市老人クラブ連合会 ほか

【本計画に関する担当者・連絡先】

(住 所) 豊田市西町3丁目60番地  
(所 属) 豊田市役所交通政策課  
(氏 名) 上田、深田  
(電 話) 0565-34-6603  
(e-mail) [koutsu@city.toyota.aichi.jp](mailto:koutsu@city.toyota.aichi.jp)

## 地域バス（稲武地域バス）概要書

表 1 関連資料

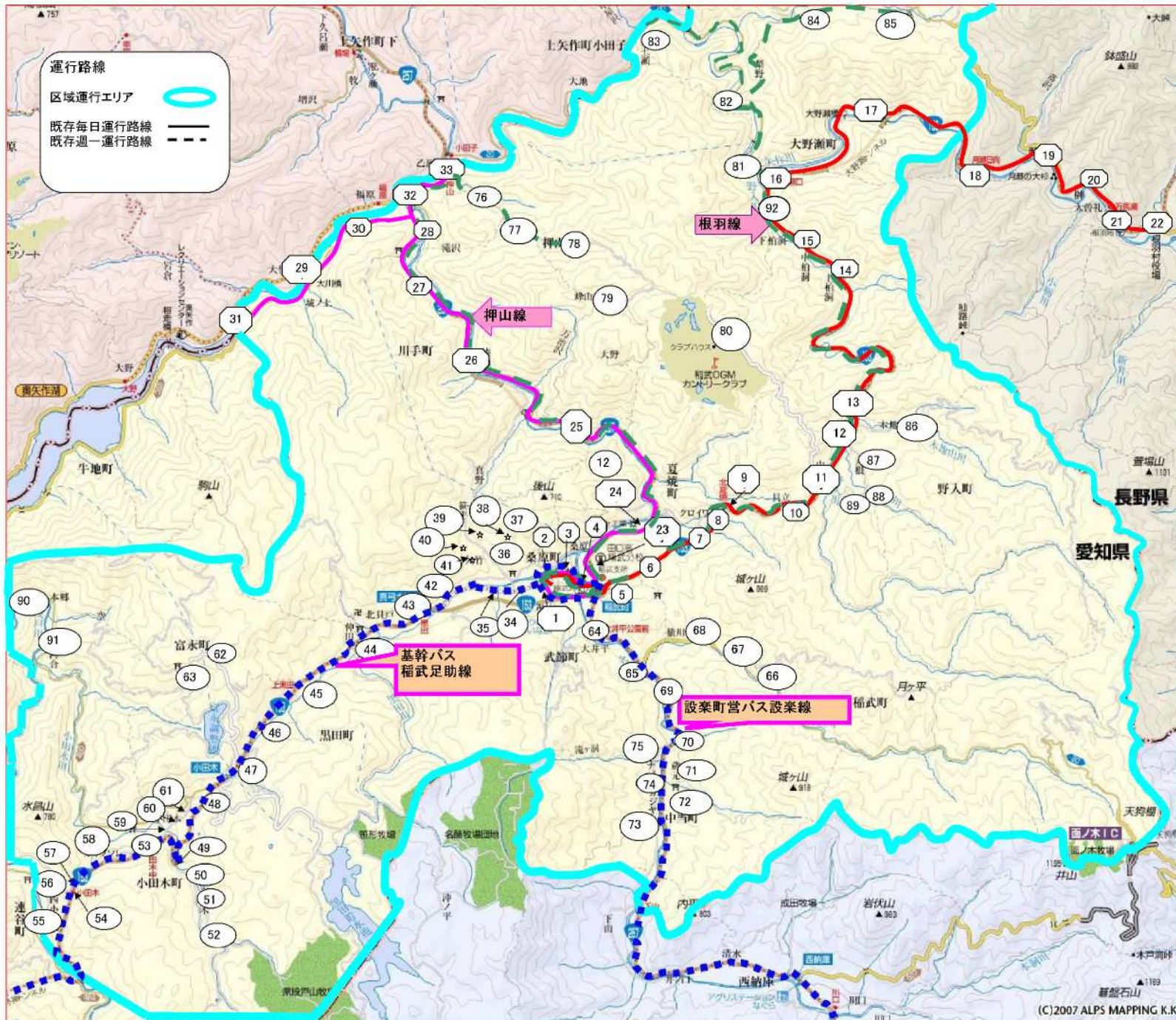
1 種 別	地域バス
2 地域バス名	稲武地域バス（どんぐりバス）
3 内 容	定時定路線の廃止及び区域運行の拡大
4 変更理由	稲武地域バスの利便性向上のため
5 実施予定日	平成23年 4月 1日 金曜日
6 運行経路の概要	<p>【変更なし】</p> <p>根羽線：どんぐりの湯～夏焼～野入～大野瀬～上郷（～月瀬～根羽）          押山線：稲武～どんぐりの湯～中山形～漆瀬～川手（～シシナド）～押山          大桑線：稲武～野入～大野瀬口～大桑～梨野～大野瀬口～どんぐりの湯          河上瀬線：稲武～野入～大野瀬口～河上瀬～梨野～大野瀬～どんぐりの湯          川入線：稲武～押山～的場～上平～上川入～押山～どんぐりの湯</p> <p>【変更あり】</p> <p>区域運行：稲武町・夏焼町・野入町・押山町・大野瀬町・桑原町・武節町・中当町の稲武地区8町 → 稲武地区全域+旭地区 田津原町          定時路線の廃止：野入線・横川中当線・クゾウザ線・富永線・小田木線</p>
7 運行距離	<ul style="list-style-type: none"> <li>・根羽線 17.8(上郷まで 12.6) km</li> <li>・押山線 9.8(シシナドまで 14.5) km</li> <li>・大桑線 31.6(梨野まで 24.4) km</li> <li>・河上瀬線 31.0 km</li> <li>・川入線 12.4 km</li> </ul>
8 運行時間帯	<ul style="list-style-type: none"> <li>○根羽線・押山線 …午前6時 ～ 午後8時頃</li> <li>○大桑線・河上瀬線…午前7時 ～ 午後2時頃</li> <li>○川入線 …午前8時 ～ 午後3時頃</li> <li>○区域運行 …午前7時～午後12時 午後1時～午後5時</li> </ul>
9 運行日	<ul style="list-style-type: none"> <li>○根羽線・押山線（毎日）</li> <li>○大桑線（金曜日） ○河上瀬線（火曜日） ○川入線（水曜日）</li> <li>○区域運行（月曜日～金曜日）</li> </ul>

10 運行本数	<ul style="list-style-type: none"> <li>○根羽線・押山線 平日：14片 土休日：6片</li> <li>○大桑線・河上瀬線・川入線 平日：2巡回（週1日）</li> </ul>	
11 バス停数	<ul style="list-style-type: none"> <li>○根羽線 23箇所 ○押山線 13箇所 ○大桑線 17箇所</li> <li>○河上瀬線 17箇所 ○川入線 13箇所</li> <li>※稲武郵便局前～どんぐりの湯前、国道及び県道以外はフリー乗降</li> <li>○区域運行 稲武地区内 85箇所 旭地区田津原町 2箇所</li> </ul>	
12 料金体系	地域バス料金体系 1乗車200円	
13 運行事業者	事業者名：豊栄交通株式会社 住 所：豊田市深田町1-126-1 電 話：74-1110	
14 市の関与	運行負担金	
15 運行車両（席数は目安）	<ul style="list-style-type: none"> <li>○根羽線・押山線 路線バス仕様（小型ステップリフトバス）：2台（13座席）</li> <li>○大桑線・河上瀬線・川入線・区域運行 路線バス仕様（15人乗りワゴン車バリアフリー架装）：1台（12座席）</li> <li>10人乗りワゴン車：1台（9座席）</li> </ul>	
16 接続する公共交通等	鉄 道	
	基幹バス	・稲武・足助線（武節宮前～どんぐりの湯前）
	地域バス等	<ul style="list-style-type: none"> <li>・設楽町営バス（稲武～どんぐりの湯前）</li> <li>・西部コミュニティバス（根羽）</li> <li>・恵那市自主運行バス 上矢作線（小田子）</li> </ul>
	パークアンドライド駐車場	<ul style="list-style-type: none"> <li>・稲武支所（稲武）</li> <li>・どんぐりの湯（どんぐりの湯前）</li> </ul>
17 他路線との競合区間	<ul style="list-style-type: none"> <li>・どんぐりの湯前～水別（基幹バス 稲武・足助線）</li> <li>・どんぐりの湯前～横川（設楽町営バス）</li> </ul>	









根羽線	
1	どんぐりの湯前
2	武節宮前
3	武節町
4	稲武郵便局前
5	稲武
6	夏焼温泉口
7	夏焼
8	上夏焼
9	北夏焼
10	貝立
11	上野入
12	野入
13	下野入
14	上柏洞
15	柏洞
92	下柏洞
16	大野瀬口
17	上郷
18	月瀬日向
19	月瀬
20	柳
21	万馬瀬
22	根羽

その他稲武地内	
34	中学校前
35	笹平口
36	丸沢
37	ソウザ
38	向田
39	シマソラ
40	地藏峠
41	竹ノ腰
42	御所良津
43	黒田
44	下黒田
45	上黒田
46	北水別
47	水別広場
48	水別
49	高田木
50	道バタ
51	ミタ洞
52	下具戸
53	小田木中
54	小田木
55	堂盛橋
56	西組集会所
57	山田屋
58	ヨコテ
59	小田木橋

押山線	
5	稲武
1	どんぐりの湯前
2	武節宮前
3	武節町
4	稲武郵便局前
23	稲武支所北
24	中山形
25	東尾
26	漆瀬
27	アヲソリ
28	川手
29	大川橋
30	シタシロ
31	シシナド
32	押山西
33	押山

60	シモヤ
61	モチ洗い場
62	神明神社下
63	富永集会所西
64	大井平公園
65	横川
66	井山
67	馬野
68	カンバヤゲ
69	下中当
70	中当
71	井ノ上
72	ツヅ
73	桜ノ木
74	イナバ
75	原

田津原地内	
90	田津原
91	田津原河合

76	的場
77	上平
78	上川入
79	峰山
80	稲武カントリー
81	大野瀬大橋
82	梨野
83	河上瀬
84	イヤシキ
85	大桑
86	兼越
87	丸根
88	辻屋
89	向山

## 藤岡地域バス 概要書

1 種 別	地域バス	
2 路 線 名	藤岡地域バス（三箇線・西市野々線）	
3 内 容	運行本数の変更、ダイヤ改正、系統の新設及び廃止	
4 変更理由	運行の効率化及び利用者の利便性を向上させるため。	
5 実施予定日	平成24年4月1日（日）～	
6 運行経路の概要	<p>【三箇線】大平～白川～坂下団地～上渡合北～藤岡支所～藤岡中学校前～加茂丘高校前～飯野公民館～田茂平～藤岡南中学校前～メグリア藤岡店</p> <p>【西市野々線】西市野々生活改善センター～白川～坂下団地～折平～北一色南～藤岡支所～藤岡中学校前～加茂丘高校前～飯野公民館～田茂平～藤岡南中学校前～メグリア藤岡店</p>	
7 運行距離	三箇線 26.6km	西市野々線 24.5km
8 運行時間帯	午前5時台 ～ 午後7時台	
9 運行日	毎日 (ただし、1月1日は運休)	
10 運行本数	変更前	変更後
	<p>【平日】</p> <p>三箇線 16便 西市野々線 15便</p>	<p>三箇線 14便 西市野々線 14便</p>
	<p>【土休日】</p> <p>三箇線 8便 西市野々線 8便</p>	<p>三箇線 8便 西市野々線 8便</p>
11 バス停数	27箇所	

12 料金体系	地域バス料金体系 1乗車200円	
13 運行事業者	豊栄交通株式会社	
	住所：豊田市深田町1丁目126番地1	電 話：74-1110
14 市の関与	運行負担金	
15 運行車両	路線バス仕様小型バス（ノンステップ）：三箇線1台／西市野々線1台	
16 接続する公共交通等	鉄 道	なし
	基幹バス	<p>とよたおいでんバス</p> <ul style="list-style-type: none"> <li>・小原・豊田線：（西中山経由）飯野・後田</li> <li>・藤岡・豊田線：（西中山経由）飯野・後田</li> <li>・藤岡・豊田線：（加納経由）藤岡支所・飯野</li> </ul>
	地域バス等	<p>藤岡地域バス</p> <ul style="list-style-type: none"> <li>・川口飯野線：藤岡支所ほか</li> <li>・おばら桜バス</li> </ul>
	パークアンドライド駐車場	藤岡支所 石置ふれあい広場
17 他路線との競合区間	とよたおいでんバス 藤岡・豊田線 加納経由ほか（藤岡支所～藤岡中学校前～加茂丘高校前）	
18 これまでの取り組み	藤岡地域バス運営協議会において、運行の効率化や基幹バスとの乗り継ぎ状況について改善策を検討し、運行本数やダイヤを改正しました。	







20運行表(案) 三箇線 平日(上り)

変更前	大平	大岩	三箇 下切	三箇 公民館	三箇 大岩口	白川	石畳ふれ あい広場	坂下 団地	北曾木 石畳口	上渡合北	上渡合南	石飛ミニ ストップ前	藤岡 支所着	藤岡 支所発	藤岡 中学校前	加茂丘 高校前	飯野 公民館	大川 ヶ原	藤岡ふれ あいの館	田茂平	藤岡南 中学校前	メグリア 藤岡店	
			5:40	5:42	5:43	5:46	5:47	5:50	5:54	5:57	5:58	6:00	6:02										
	6:49	6:52	6:55	6:57	6:58	7:01	7:02	7:05	7:09	7:12	7:13	7:15	7:22	7:24	7:27	7:31	7:34	7:35	7:37	7:39	7:47		
	8:38	8:41	8:44	8:46	8:47	8:50	8:51	8:54	8:58	9:01	9:02	9:04	9:06										
	9:49	9:52	9:55	9:57	9:58	10:01	10:02	10:05	10:09	10:12	10:13	10:15	10:17	10:22			10:26	10:27	10:29	10:31			10:44
	12:12	12:15	12:18	12:20	12:21	12:24	12:25	12:28	12:32	12:35	12:36	12:38	12:40	12:45			12:49	12:50	12:52	12:54			13:07
	14:39	14:42	14:45	14:47	14:48	14:51	14:52	14:55	14:59	15:02	15:03	15:05	15:07	15:12			15:16	15:17	15:19	15:21			15:34
	17:14	17:17	17:20	17:22	17:23	17:26	17:27	17:30	17:34	17:37	17:38	17:40	17:42	17:47			17:51	17:52	17:54	17:56	18:04		
19:04	19:07	19:10	19:12	19:13	19:16	19:17	19:20	19:24	19:27	19:28	19:30	19:32											

変更後	大平	大岩	三箇 下切	三箇 公民館	三箇 大岩口	白川	石畳ふれ あい広場	坂下 団地	北曾木 石畳口	上渡合北	上渡合南	石飛ミニ ストップ前	藤岡 支所着	藤岡 支所発	藤岡 中学校前	加茂丘 高校前	飯野 公民館	大川 ヶ原	藤岡ふれ あいの館	田茂平	藤岡南 中学校前	メグリア 藤岡店	
			5:40	5:42	5:43	5:46	5:49	5:52	5:54	5:57	5:58	6:00	6:02										
	6:49	6:52	6:55	6:57	6:58	7:01	7:04	7:07	7:09	7:12	7:13	7:15	7:22	7:24	7:27	7:31	7:34	7:35	7:37	7:39	7:47		
	8:38	8:41	8:44	8:46	8:47	8:50	8:53	8:56	8:58	9:01	9:02	9:04	9:06										
	9:51	9:54	9:57	9:59	10:00	10:03	10:06	10:09	10:11	10:14	10:15	10:17	10:19	10:21	10:24	10:28	10:31	10:32	10:34	10:36	10:44	10:50	
	12:16	12:19	12:22	12:24	12:25	12:28	12:31	12:34	12:36	12:39	12:40	12:42	12:44	12:46	12:49	12:53	12:56	12:57	12:59	13:01	13:09	13:15	
	14:56	14:59	15:02	15:04	15:05	15:08	15:11	15:14	15:16	15:19	15:20	15:22	15:24	15:26	15:29	15:33	15:36	15:37	15:39	15:41	15:49	15:55	
	17:26	17:29	17:32	17:34	17:35	17:38	17:41	17:44	17:46	17:49	17:50	17:52	17:54	17:56	17:59	18:03	18:06	18:07	18:09	18:11	18:19		

三箇線 平日(下り)

変更前	メグリア 藤岡店	藤岡南 中学校前	田茂平	藤岡ふれ あいの館	大川 ヶ原	飯野 公民館	加茂丘 高校前	藤岡 中学校前	藤岡 支所着	藤岡 支所発	石飛ミニ ストップ前	上渡合南	上渡合北	北曾木 石畳口	坂下 団地	石畳ふれ あい広場	白川	三箇 大岩口	三箇 公民館	三箇 下切	大岩	大平	
									6:19	6:21	6:23	6:24	6:27	6:31	6:34	6:35	6:38	6:39	6:41	6:44	6:47		
		7:49	7:57	7:59	8:01	8:02			8:06	8:08	8:10	8:12	8:13	8:16	8:20	8:23	8:24	8:27	8:28	8:30	8:33	8:36	
									9:19	9:21	9:23	9:24	9:27	9:31	9:34	9:35	9:38	9:39	9:41	9:44	9:47		
		11:15		11:28	11:30	11:32	11:33		11:37	11:42	11:44	11:46	11:47	11:50	11:54	11:57	11:58	12:01	12:02	12:04	12:07	12:10	
		13:45		13:58	14:00	14:02	14:03		14:07	14:09	14:11	14:13	14:14	14:17	14:21	14:24	14:25	14:28	14:29	14:31	14:34	14:37	
		16:10	16:16	16:24	16:26	16:28	16:29	16:32	16:36	16:39	16:44	16:46	16:48	16:49	16:52	16:56	16:59	17:00	17:03	17:04	17:06	17:09	17:12
			18:06	18:14	18:16	18:18	18:19	18:22	18:26	18:29	18:34	18:36	18:38	18:39	18:42	18:46	18:49	18:50	18:53	18:54	18:56	18:59	19:02
									19:34	19:36	19:38	19:39	19:42	19:46	19:49	19:50	19:53	19:54	19:56				

変更後	メグリア 藤岡店	藤岡南 中学校前	田茂平	藤岡ふれ あいの館	大川 ヶ原	飯野 公民館	加茂丘 高校前	藤岡 中学校前	藤岡 支所着	藤岡 支所発	石飛ミニ ストップ前	上渡合南	上渡合北	北曾木 石畳口	坂下 団地	石畳ふれ あい広場	白川	三箇 大岩口	三箇 公民館	三箇 下切	大岩	大平	
									6:19	6:21	6:23	6:24	6:27	6:29	6:32	6:35	6:38	6:39	6:41	6:44	6:47		
		7:49	7:57	7:59	8:01	8:02			8:06	8:08	8:10	8:12	8:13	8:16	8:18	8:21	8:24	8:27	8:28	8:30	8:33	8:36	
									9:21	9:23	9:25	9:26	9:29	9:31	9:34	9:37	9:40	9:41	9:43	9:46	9:49		
		11:15	11:21	11:29	11:31	11:33	11:34	11:37	11:41	11:44	11:46	11:48	11:50	11:51	11:54	11:56	11:59	12:02	12:05	12:06	12:08	12:11	12:14
		13:55	14:01	14:09	14:11	14:13	14:14	14:17	14:21	14:24	14:26	14:28	14:30	14:31	14:34	14:36	14:39	14:42	14:45	14:46	14:48	14:51	14:54
		16:25	16:31	16:39	16:41	16:43	16:44	16:47	16:51	16:54	16:56	16:58	17:00	17:01	17:04	17:06	17:09	17:12	17:15	17:16	17:18	17:21	17:24
			18:21	18:29	18:31	18:33	18:34	18:37	18:41	18:44	18:46	18:48	18:50	18:51	18:54	18:56	18:59	19:02	19:05	19:06	19:08	19:11	19:14



西市野々線 平日（上り）

変更前	西市野々 生活改善	西市野々	白川	石畳ふれ あい広場	坂下 団地	北曾木 石畳口	折平	ファー ツリー	北一色	北一色南	藤岡 支所着	藤岡 支所発	藤岡 中学校前	加茂丘 高校前	飯野 公民館	大川 ヶ原	藤岡ふれ あいの館	田茂平	藤岡南 中学校前	メグリア 藤岡店
	6:15	6:15	6:19	6:20	6:23	6:27	6:29	6:32	6:35	6:35	6:43	6:48	6:51	6:55	6:58	6:59	7:01	7:03	7:11	
	7:57	7:57	8:01	8:02	8:05	8:09	8:11	8:14	8:17	8:17	8:25									
	9:03	9:03	9:07	9:08	9:11	9:15	9:17	9:20	9:23	9:23	9:26	9:31			9:35	9:36	9:38	9:40		9:53
	11:34	11:34	11:38	11:39	11:42	11:46	11:48	11:51	11:54	11:54	11:57	12:02			12:06	12:07	12:09	12:11		12:24
	14:04	14:04	14:08	14:09	14:12	14:16	14:18	14:21	14:24	14:24	14:27	14:29			14:33	14:34	14:36	14:38		14:51
	16:28	16:28	16:32	16:33	16:36	16:40	16:42	16:45	16:48	16:48	16:51	16:56			17:00	17:01	17:03	17:05	17:13	
18:20	18:20	18:24	18:25	18:28	18:32	18:34	18:37	18:40	18:40	18:43										

変更後	西市野々 生活改善	西市野々	白川	石畳ふれ あい広場	坂下 団地	北曾木 石畳口	折平	ファー ツリー	北一色	北一色南	藤岡 支所着	藤岡 支所発	藤岡 中学校前	加茂丘 高校前	飯野 公民館	大川 ヶ原	藤岡ふれ あいの館	田茂平	藤岡南 中学校前	メグリア 藤岡店
	6:16	6:16	6:20	6:23	6:26	6:28	6:30	6:32	6:35	6:35	6:43	6:45	6:48	6:52	6:55	6:56	6:58	7:00	7:08	
	7:53	7:53	7:57	8:00	8:03	8:05	8:07	8:09	8:12	8:12	8:20	8:22	8:25	8:29						
	9:03	9:03	9:07	9:10	9:13	9:15	9:17	9:19	9:22	9:22	9:25	9:27	9:30	9:34	9:37	9:38	9:40	9:42	9:50	9:56
	11:40	11:40	11:44	11:47	11:50	11:52	11:54	11:56	11:59	11:59	12:02	12:04	12:07	12:11	12:14	12:15	12:17	12:19	12:27	12:33
	14:15	14:15	14:19	14:22	14:25	14:27	14:29	14:31	14:34	14:34	14:37	14:39	14:42	14:46	14:49	14:50	14:52	14:54	15:02	15:08
	16:45	16:45	16:49	16:52	16:55	16:57	16:59	17:01	17:04	17:04	17:07	17:09	17:12	17:16	17:20	17:21	17:23	17:25	17:33	
18:24	18:24	18:28	18:31	18:34	18:36	18:38	18:40	18:43	18:43	18:46										

西市野々線 平日（下り）

変更前	メグリア 藤岡店	藤岡南 中学校前	田茂平	藤岡ふれ あいの館	大川 ヶ原	飯野 公民館	加茂丘 高校前	藤岡 中学校前	藤岡 支所着	藤岡 支所発	北一色南	北一色	ファー ツリー	折平	北曾木 石畳口	坂下 団地	石畳ふれ あい広場	白川	西市野々	西市野々 生活改善
		7:12	7:20	7:24	7:26	7:27			7:31	7:33	7:36	7:36	7:39	7:42	7:44	7:46	7:49	7:52		7:56
										8:38	8:41	8:41	8:44	8:47	8:49	8:51	8:54	8:57		9:01
	10:40		10:53	10:57	10:59	11:00			11:04	11:09	11:12	11:12	11:15	11:18	11:20	11:22	11:25	11:28		11:32
	13:10		13:23	13:27	13:29	13:30			13:34	13:39	13:42	13:42	13:45	13:48	13:50	13:52	13:55	13:58		14:02
	15:30	15:36	15:44	15:48	15:50	15:51	15:53	15:58	16:01	16:03	16:06	16:06	16:09	16:12	16:14	16:16	16:19	16:22		16:26
		17:15	17:23	17:27	17:29	17:30	17:32	17:37	17:40											
									17:55	17:58	17:58	18:01	18:04	18:06	18:08	18:11	18:14		18:18	
									19:20	19:23	19:23	19:26	19:29	19:31	19:33	19:36	19:39		19:43	

変更後	メグリア 藤岡店	藤岡南 中学校前	田茂平	藤岡ふれ あいの館	大川 ヶ原	飯野 公民館	加茂丘 高校前	藤岡 中学校前	藤岡 支所着	藤岡 支所発	北一色南	北一色	ファー ツリー	折平	北曾木 石畳口	坂下 団地	石畳ふれ あい広場	白川	西市野々	西市野々 生活改善	
		7:10	7:18	7:20	7:22	7:23			7:27	7:29	7:32	7:32	7:35	7:37	7:39	7:41	7:44	7:47		7:51	
									8:29	8:34	8:37	8:39	8:42	8:42	8:45	8:47	8:49	8:51	8:54	8:57	9:01
	10:40	10:46	10:59	11:01	11:03	11:04	11:06	11:11	11:14	11:16	11:19	11:19	11:22	11:24	11:26	11:28	11:31	11:34		11:38	
	13:20	13:26	13:34	13:36	13:38	13:39	13:41	13:46	13:49	13:51	13:54	13:54	13:57	13:59	14:01	14:03	14:06	14:09		14:13	
	15:50	15:56	16:04	16:06	16:08	16:09	16:11	16:16	16:19	16:21	16:24	16:24	16:27	16:29	16:31	16:33	16:36	16:39		16:43	
		17:35	17:43	17:45	17:47	17:48	17:50	17:55	17:58	18:00	18:03	18:03	18:06	18:08	18:10	18:12	18:15	18:18		18:22	
									19:20	19:23	19:23	19:26	19:28	19:30	19:32	19:35	19:38		19:42		

三箇線 土休日（上り）

変更前	大平	大岩	三箇 下切	三箇 公民館	三箇 大岩口	白川	石畳ふれ あい広場	坂下 団地	北曾木 石畳口	上渡合北	上渡合南	石飛ミニ ストップ前	藤岡 支所着	藤岡 支所発	藤岡 中学校前	加茂丘 高校前	飯野 公民館	大川 ヶ原	藤岡ふれ あいの館	田茂平	藤岡南 中学校前	メグリア 藤岡店
	7:30	7:33	7:36	7:38	7:39	7:42	7:43	7:46	7:50	7:53	7:54	7:56	7:58	8:03	8:06	8:10	8:13	8:14	8:16	8:18	8:26	
	9:20	9:23	9:26	9:28	9:29	9:32	9:33	9:36	9:40	9:43	9:44	9:46	9:48	9:53			9:57	9:58	10:00	10:02		10:15
	12:18	12:21	12:24	12:26	12:27	12:30	12:31	12:34	12:38	12:41	12:42	12:44	12:46	12:51			12:55	12:56	12:58	13:00		13:13
	14:42	14:45	14:48	14:50	14:51	14:54	14:55	14:58	15:02	15:05	15:06	15:08	15:10	15:15			15:19	15:20	15:22	15:24		15:37

変更後	大平	大岩	三箇 下切	三箇 公民館	三箇 大岩口	白川	石畳ふれ あい広場	坂下 団地	北曾木 石畳口	上渡合北	上渡合南	石飛ミニ ストップ前	藤岡 支所着	藤岡 支所発	藤岡 中学校前	加茂丘 高校前	飯野 公民館	大川 ヶ原	藤岡ふれ あいの館	田茂平	藤岡南 中学校前	メグリア 藤岡店
	7:27	7:30	7:33	7:35	7:36	7:39	7:42	7:45	7:47	7:50	7:51	7:53	7:55	7:57	8:00	8:04	8:07	8:08	8:10	8:12	8:20	
	9:17	9:20	9:23	9:25	9:26	9:29	9:32	9:35	9:37	9:40	9:41	9:43	9:45	9:47	9:50	9:54	9:57	9:58	10:00	10:02	10:10	10:16
	12:01	12:04	12:07	12:09	12:10	12:13	12:16	12:19	12:21	12:24	12:25	12:27	12:29	12:31	12:34	12:38	12:41	12:42	12:44	12:46	12:54	13:00
	14:21	14:24	14:27	14:29	14:30	14:33	14:36	14:39	14:41	14:44	14:45	14:47	14:49	14:51	14:54	14:57	14:55	14:56	14:58	15:00	15:08	15:14

三箇線 土休日（下り）

変更前	メグリア 藤岡店	藤岡南 中学校前	田茂平	藤岡ふれ あいの館	大川 ヶ原	飯野 公民館	加茂丘 高校前	藤岡 中学校前	藤岡 支所着	藤岡 支所発	石飛ミニ ストップ	上渡合南	上渡合北	北曾木 石畳口	坂下 団地	石畳ふれ あい広場	白川	三箇 大岩口	三箇 公民館	三箇 下切	大岩	大平
		8:28	8:36	8:38	8:40	8:41			8:45	8:50	8:52	8:54	8:55	8:58	9:02	9:05	9:06	9:09	9:10	9:12	9:15	9:18
	11:15	11:21	11:29	11:31	11:33	11:34	11:36	11:40	11:43	11:48	11:50	11:52	11:53	11:56	12:00	12:03	12:04	12:07	12:08	12:10	12:13	12:16
	13:45		13:58	14:00	14:02	14:03			14:07	14:12	14:14	14:16	14:17	14:20	14:24	14:27	14:28	14:31	14:32	14:34	14:37	14:40
	16:10	16:16	16:24	16:26	16:28	16:29	16:31	16:35	16:38	16:43	16:45	16:47	16:48	16:51	16:55	16:58	16:59	17:02	17:03	17:05	17:08	17:11

変更後	メグリア 藤岡店	藤岡南 中学校前	田茂平	藤岡ふれ あいの館	大川 ヶ原	飯野 公民館	加茂丘 高校前	藤岡 中学校前	藤岡 支所着	藤岡 支所発	石飛ミニ ストップ	上渡合南	上渡合北	北曾木 石畳口	坂下 団地	石畳ふれ あい広場	白川	三箇 大岩口	三箇 公民館	三箇 下切	大岩	大平
		8:22	8:30	8:32	8:34	8:35	8:38	8:42	8:45	8:47	8:49	8:51	8:52	8:55	8:57	9:00	9:03	9:06	9:07	9:09	9:12	9:15
	11:00	11:06	11:14	11:16	11:18	11:19	11:22	11:26	11:29	11:31	11:33	11:35	11:36	11:39	11:41	11:44	11:47	11:50	11:51	11:53	11:56	11:59
	13:20	13:26	13:34	13:36	13:38	13:39	13:42	13:46	13:49	13:51	13:53	13:55	13:56	13:59	14:01	14:04	14:07	14:10	14:11	14:13	14:16	14:19
	15:29	15:35	15:43	15:45	15:47	15:48	15:51	15:55	15:58	16:00	16:02	16:04	16:05	16:08	16:10	16:13	16:16	16:19	16:20	16:22	16:25	16:28



西市野々線 土休日（上り）

変更前	西市野々生活改善	西市野々	白川	石畳ふれあい広場	坂下団地	北曾木石畳口	折平	ファーツリー	北一色	北一色南	藤岡支所着	藤岡支所発	藤岡中学校前	加茂丘高校前	飯野公民館	大川ヶ原	藤岡ふれあいの館	田茂平	藤岡南中学校前	メグリア藤岡店
	7:40	7:40	7:44	7:45	7:48	7:52	7:54	7:57	8:00	8:00	8:03	8:08	8:11	8:15	8:18	8:19	8:21	8:23	8:31	
	9:22	9:22	9:26	9:27	9:30	9:34	9:36	9:39	9:42	9:42	9:45	9:50			9:54	9:55	9:57	9:59		10:12
	11:39	11:39	11:43	11:44	11:47	11:51	11:53	11:56	11:59	11:59	12:02	12:07	12:10	12:14	12:17	12:18	12:20	12:22	12:30	12:36
	14:24	14:24	14:28	14:29	14:32	14:36	14:38	14:41	14:44	14:44	14:47	14:52			14:56	14:57	14:59	15:01		15:14

変更後	西市野々生活改善	西市野々	白川	石畳ふれあい広場	坂下団地	北曾木石畳口	折平	ファーツリー	北一色	北一色南	藤岡支所着	藤岡支所発	藤岡中学校前	加茂丘高校前	飯野公民館	大川ヶ原	藤岡ふれあいの館	田茂平	藤岡南中学校前	メグリア藤岡店
	8:05	8:05	8:09	8:12	8:15	8:17	8:19	8:22	8:25	8:25	8:28	8:30	8:33	8:37	8:40	8:41	8:43	8:45	8:53	8:59
	10:06	10:06	10:10	10:13	10:16	10:18	10:20	10:23	10:26	10:26	10:29	10:31	10:34	10:38	10:41	10:42	10:44	10:46	10:54	11:00
	13:06	13:06	13:10	13:13	13:16	13:18	13:20	13:23	13:26	13:26	13:29	13:31	13:34	13:38	13:41	13:42	13:44	13:46	13:54	14:00
	15:11	15:11	15:15	15:18	15:21	15:23	15:25	15:28	15:31	15:31	15:34	15:36	15:39	15:43	15:46	15:47	15:49	15:51	15:59	16:12

西市野々線 土休日（下り）

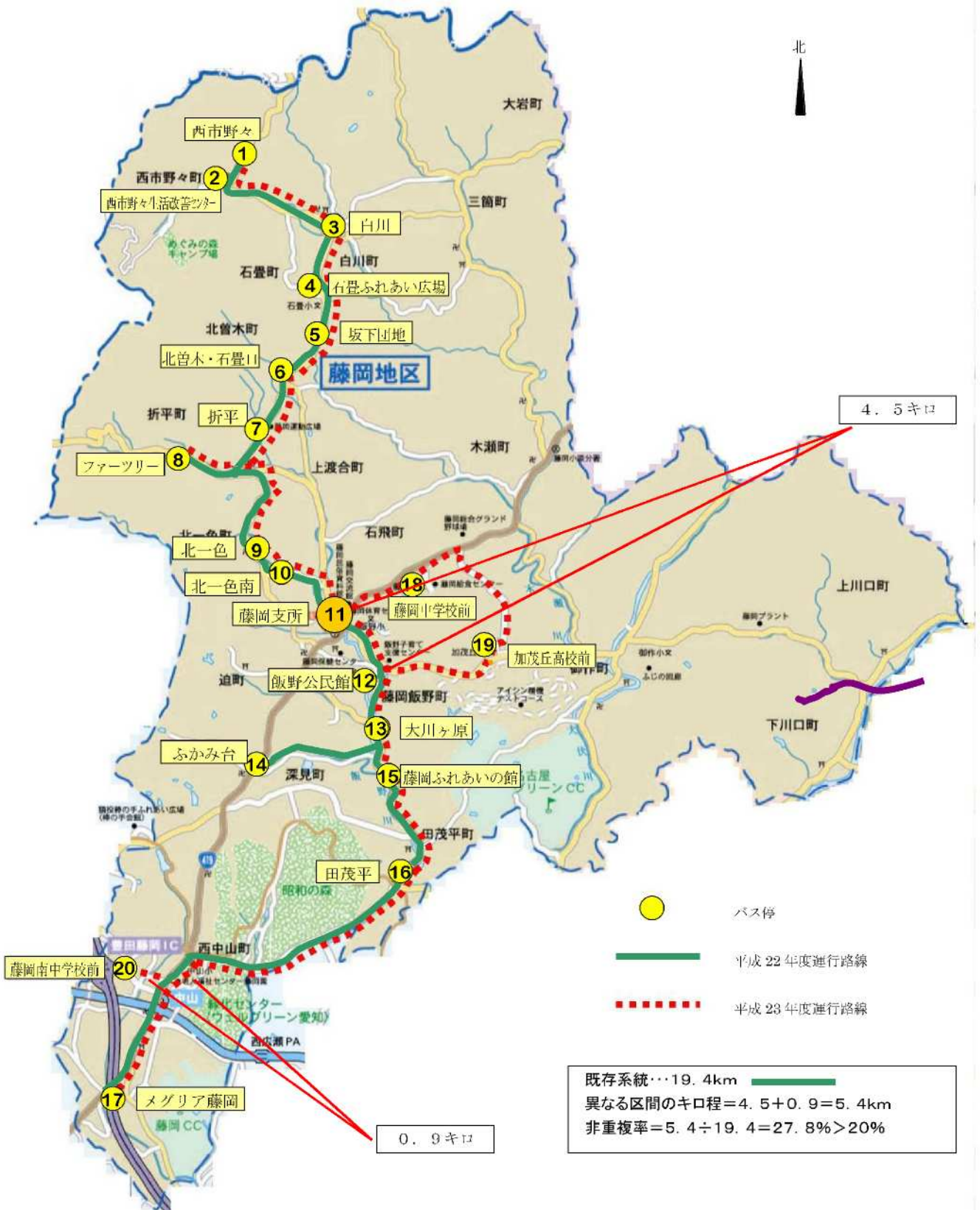
変更前	メグリア藤岡店	藤岡南中学校前	田茂平	藤岡ふれあいの館	大川ヶ原	飯野公民館	加茂丘高校前	藤岡中学校前	藤岡支所着	藤岡支所発	北一色南	北一色	ファーツリー	折平	北曾木石畳口	坂下団地	石畳ふれあい広場	白川	西市野々	西市野々生活改善
		8:33	8:41	8:45	8:47	8:48			8:52	8:57	9:00	9:00	9:03	9:06	9:08	9:10	9:13	9:16		9:20
	10:45		10:58	11:02	11:04	11:05			11:09	11:14	11:17	11:17	11:20	11:23	11:25	11:27	11:30	11:33		11:37
	13:30		13:43	13:47	13:49	13:50			13:54	13:59	14:02	14:02	14:05	14:08	14:10	14:12	14:15	14:18		14:22
16:00	16:06	16:14	16:18	16:20	16:21	16:24	16:28	16:31	16:36	16:39	16:39	16:42	16:45	16:47	16:49	16:52	16:55		16:59	

変更後	メグリア藤岡店	藤岡南中学校前	田茂平	藤岡ふれあいの館	大川ヶ原	飯野公民館	加茂丘高校前	藤岡中学校前	藤岡支所着	藤岡支所発	北一色南	北一色	ファーツリー	折平	北曾木石畳口	坂下団地	石畳ふれあい広場	白川	西市野々	西市野々生活改善
	9:10	9:16	9:24	9:26	9:28	9:29	9:32	9:36	9:39	9:41	9:44	9:44	9:47	9:50	9:52	9:54	9:57	10:00		10:04
	12:10	12:16	12:24	12:26	12:28	12:29	12:32	12:36	12:39	12:41	12:44	12:44	12:47	12:50	12:52	12:54	12:57	13:00		13:04
	14:15	14:21	14:29	14:31	14:33	14:34	14:37	14:41	14:44	14:46	14:49	14:49	14:52	14:55	14:57	14:59	15:02	15:05		15:09
16:27	16:33	16:41	16:43	16:45	16:46	16:49	16:53	16:56	16:58	17:01	17:01	17:04	17:07	17:09	17:11	17:14	17:17		17:21	

※ 今後、地域等との調整による微修正あり。

# ふじバス路線図（西市野々線）

（平成23年4月1日～）





# ふじバス路線図（三箇線）

（平成23年4月1日～）

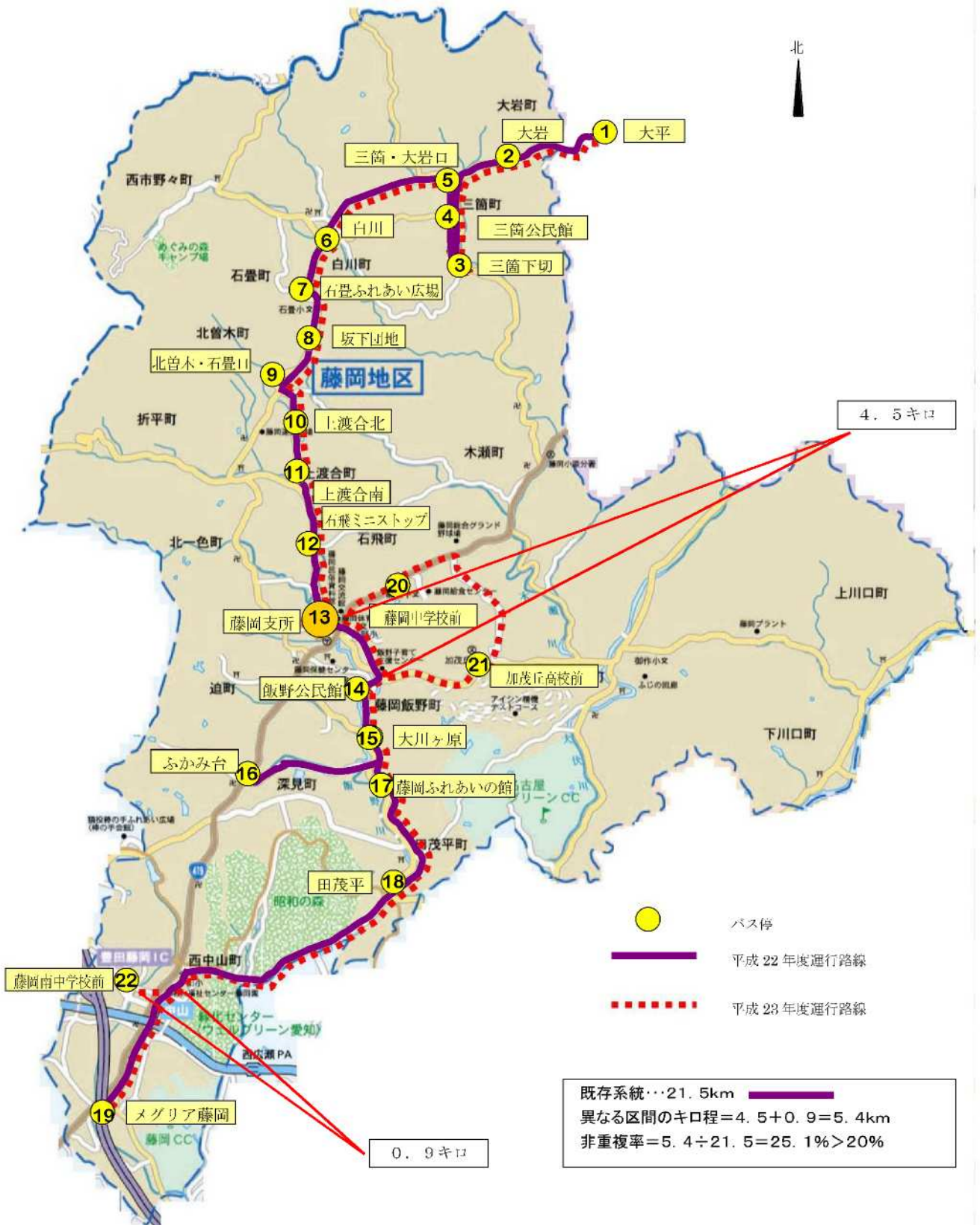


表1 地域公共交通確保維持事業により運行を確保・維持する運行系統の概要及び運行予定者

平成25年度

都道府県 (市区町村)	運行予定者名	運行系統名	地域間幹線／地域内フィーダーの別	確保維持事業に要する国庫補助額(千円)	地域内フィーダー系統の基準適合 (別表6「補助対象の基準」)		
					基準ロで該当する要件	接続する補助対象地域間幹線系統等と接続確保策	基準ニで該当する要件
愛知県 豊田市	豊栄交通株式会社	稲武地域バス	地域内フィーダー	771.5	②-(1)	稲武・足助線 (稲武・どんぐり湯前など)	①
		藤岡地域バス (三箇線①)		3,410.0			
		藤岡地域バス (三箇線②)		8,187.5			
		藤岡地域バス (西市野々線①)		1,553.5			
		藤岡地域バス (西市野々線②)		4,083.0			
		藤岡地域バス (西市野々線③)		4,187.5			
		藤岡地域バス (西市野々線④)		756.0			
		藤岡地域バス (西市野々線⑤)		472.5			
		藤岡地域バス (西市野々線⑥)		452.0			
		合計				23,873	

(注)

1. 「地域内フィーダー系統の基準適合」は地域内フィーダー系統を記載する場合のみ記載する。
2. 「接続する補助対象地域間幹線系統等と接続確保策」には、地域内フィーダー系統が接続する補助対象地域間幹線系統又は地域間交通ネットワークとどのように接続を確保するかについて記載する。
3. 本表に記載する運行予定系統を示した地図を添付すること。



表1 地域公共交通確保維持事業により運行を確保・維持する運行系統の概要及び運行予定者

平成26年度

都道府県 (市区町村)	運行予定者名	運行系統名	地域間幹線／地域内フィーダーの別	確保維持事業に要する国庫補助額(千円)	地域内フィーダー系統の基準適合 (別表6「補助対象の基準」)		
					基準ロで該当する要件	接続する補助対象地域間幹線系統等と接続確保策	基準ニで該当する要件
愛知県 豊田市	豊栄交通株式会社	稲武地域バス	地域内フィーダー	762.0	②-(1)	稲武・足助線 (稲武・どんぐり湯前など)	①
		藤岡地域バス (三箇線①)		3,347.5			
		藤岡地域バス (三箇線②)		8,045.0			
		藤岡地域バス (西市野々線①)		1,580.5			
		藤岡地域バス (西市野々線②)		4,175.0			
		藤岡地域バス (西市野々線③)		4,281.5			
		藤岡地域バス (西市野々線④)		769.0			
		藤岡地域バス (西市野々線⑤)		481.0			
		藤岡地域バス (西市野々線⑥)		460.0			
		合計				23,901	

(注)

1. 「地域内フィーダー系統の基準適合」は地域内フィーダー系統を記載する場合のみ記載する。
2. 「接続する補助対象地域間幹線系統等と接続確保策」には、地域内フィーダー系統が接続する補助対象地域間幹線系統又は地域間交通ネットワークとどのように接続を確保するかについて記載する。
3. 本表に記載する運行予定系統を示した地図を添付すること。

表1 地域公共交通確保維持事業により運行を確保・維持する運行系統の概要及び運行予定者

平成27年度

都道府県 (市区町村)	運行予定者名	運行系統名	地域間幹線／地域内フィーダーの別	確保維持事業に要する国庫補助額(千円)	地域内フィーダー系統の基準適合 (別表6「補助対象の基準」)		
					基準ロで該当する要件	接続する補助対象地域間幹線系統等と接続確保策	基準ニで該当する要件
愛知県 豊田市	豊栄交通株式会社	稲武地域バス	地域内フィーダー	784.5	②-①	稲武・足助線 (稲武・どんぐり湯前など)	①
		藤岡地域バス (三箇線①)		3,348.0			
		藤岡地域バス (三箇線②)		8,054.5			
		藤岡地域バス (西市野々線①)		1,567.0			
		藤岡地域バス (西市野々線②)		4,160.0			
		藤岡地域バス (西市野々線③)		4,266.5			
		藤岡地域バス (西市野々線④)		762.5			
		藤岡地域バス (西市野々線⑤)		477.0			
		藤岡地域バス (西市野々線⑥)		456.0			
		合計				23,876	

(注)

1. 「地域内フィーダー系統の基準適合」は地域内フィーダー系統を記載する場合のみ記載する。
2. 「接続する補助対象地域間幹線系統等と接続確保策」には、地域内フィーダー系統が接続する補助対象地域間幹線系統又は地域間交通ネットワークとどのように接続を確保するかについて記載する。
3. 本表に記載する運行予定系統を示した地図を添付すること。

# 平成24年度 豊田市公共交通会議 委員名簿

敬称略

団体名	所属・職名	氏名
豊田工業高等専門学校	名誉教授	荻野 弘
豊田工業高等専門学校	環境都市工学科教授	野田 宏治
国土交通省中部地方整備局	名古屋国道事務所 計画課長	稲垣 光正
国土交通省中部運輸局愛知運輸支局	首席運輸企画専門官（輸送担当）	西尾 和晴
愛知県	地域振興部交通対策課 主幹	柴山 卓也
愛知県	豊田加茂建設事務所維持管理課長	塚本 泰史
愛知県	豊田加茂建設事務所足助支所管理課長	太田 圭吾
愛知県警察豊田警察署	交通課長	伊勢村 政明
愛知県警察足助警察署	交通課長	大西 優
豊田市	都市整備部長	加藤 泰
社会福祉法人豊田市社会福祉協議会	常務理事	長嶋 鋭治
豊田市区長会	理事	佐藤 勇恵
豊田市老人クラブ連合会	第2事業部長	小野田 宏美
豊田市消費者グループ連絡会	会長	澤田 恵美子
豊田市PTA連絡協議会	副会長	関川 正彦
豊田商工会議所	専務理事	土屋 友二
愛知県タクシー協会	豊田支部長	湯谷 孝夫
公益財団法人 愛知県バス協会	専務理事	長崎 三千男
愛知県交通運輸産業労働組合協議会	議長	小林 宏
名古屋鉄道株式会社	東部支配人	小笠原 英喜
名鉄バス株式会社	運輸課長	加藤 直樹
豊栄交通株式会社	代表取締役	境 政義
愛知環状鉄道株式会社	運輸部次長	梶原雅一郎