

【福祉バス（石野交流館コース・ささゆりコース）】車両の最大値の変更について

1 種 別	地域バス（福祉バス）	
2 路 線 名	石野交流館コース、ささゆりコース	
3 運行経路の概要	【石野交流館コース】 右回り：広瀬～東広瀬団地～下室町～カ石峠～石野町～広瀬 左回り：広瀬～石野町～カ石峠～下室町～東広瀬団地～広瀬 【ささゆりコース】：広瀬～富田町～押沢町～西広瀬町登り～広瀬	
4 運行距離	【石野交流館コース】：13.5km 【ささゆりコース】：12.0km	
5 運行時間帯	【石野交流館コース】：午前7時台～午後3時台 【ささゆりコース】：午前8時台～午後2時台	
6 運 行 日	【石野交流館コース】：週2日（水・金） 【ささゆりコース】：週2日（水・金）	
7 運行本数	【石野交流館コース】：8便/日（右回り4便、左回り4便） 【ささゆりコース】：6便/日	
8 バス停数	【石野交流館コース】：15箇所 【ささゆりコース】：8箇所	
9 料金体系	【石野交流館コース】：大人100円、小人50円 【ささゆりコース】：大人100円、小人50円	
10 運行事業者	株式会社オーワ	
	住所：岡崎市北野町字西河原58番地1	電話：0564-34-1888
11 変更実施予定日	平成25年 8月 1日（木） 予定	
12 変更理由	経年劣化に伴う車両の変更	
13 運行車両	【現 行】 ・乗車定員：10名（客席9名） ・車両サイズ：長さ 5,250mm、幅 1,690mm、高さ 2,230mm ・車両総重量 2,610kg	
	【導入車両】 ・乗車定員：10名（客席9名） ・車両サイズ：長さ 5,380mm、幅 1,880mm、高さ 2,280mm ・車両総重量 2,950kg ※バリアフリー適合車両	
14 その他	【調整状況】 ・交通管理者及び道路管理者に事前説明済み。	

車両イメージ

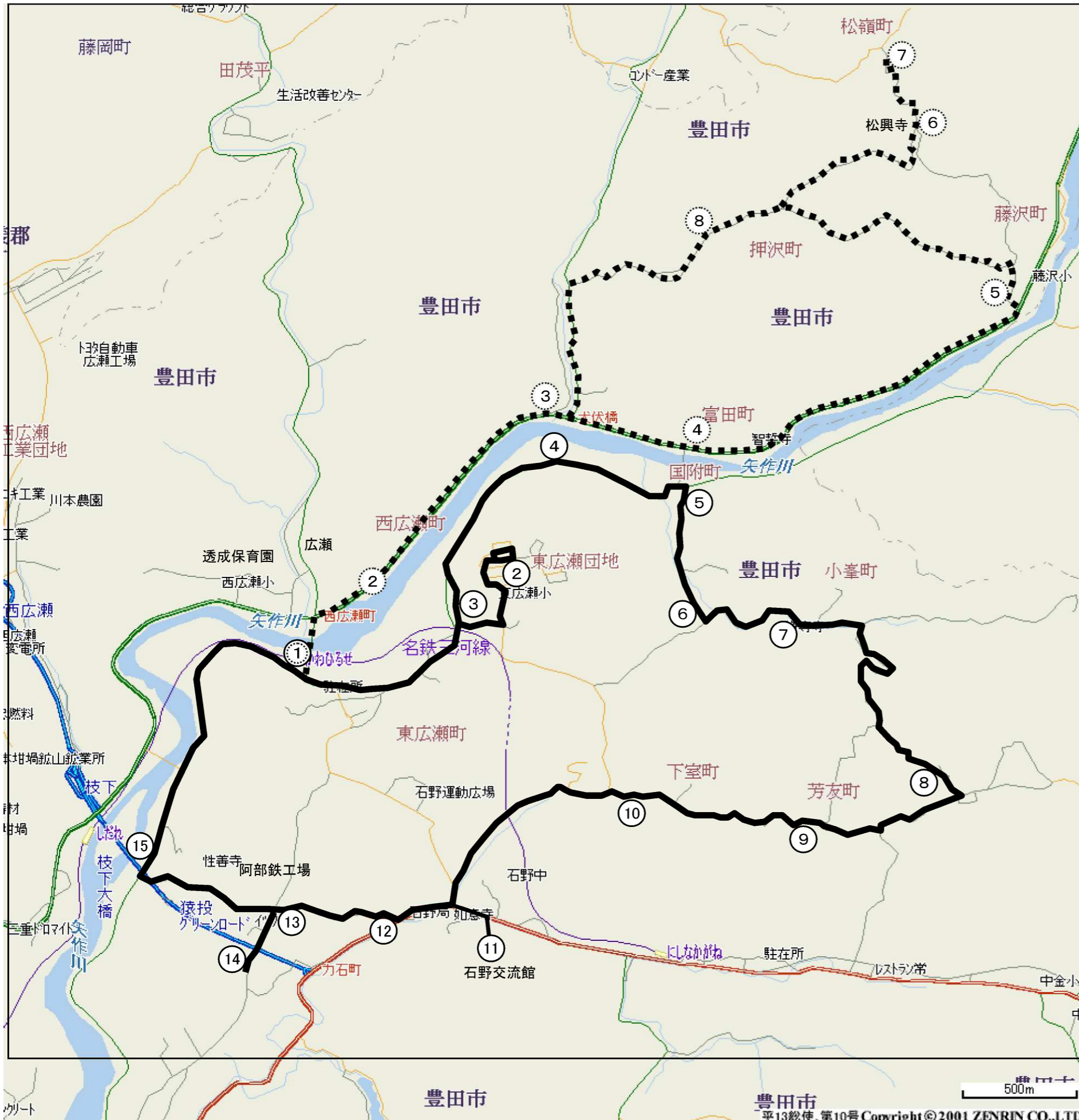
【変更後】



【現行】



【福祉バス(石野交流館コース、ささゆりコース)】路線図



- 【ささゆりコース】
- ① 広瀬
 - ② 西広瀬町登り
 - ③ 犬伏川下
 - ④ 富田町
 - ⑤ 藤沢町
 - ⑥ ささゆりの里
 - ⑦ 松嶺町公民館
 - ⑧ 押沢町
 - ③ 犬伏川下
 - ② 西広瀬町登り
 - ① 広瀬

- 【石野交流館コース】
- ① 広瀬
 - ② 東広瀬団地
 - ③ 上切公会堂
 - ④ 国附町下
 - ⑤ 国附町上
 - ⑥ 小峯町三叉路
 - ⑦ 小峯町上
 - ⑧ 芳友寺
 - ⑨ 芳友町公民館
 - ⑩ 下室町
 - ⑪ 石野交流館
 - ⑫ 石野郵便局
 - ⑬ 力石峠
 - ⑭ 勘八町長根
 - ⑮ 石野町
 - ① 広瀬