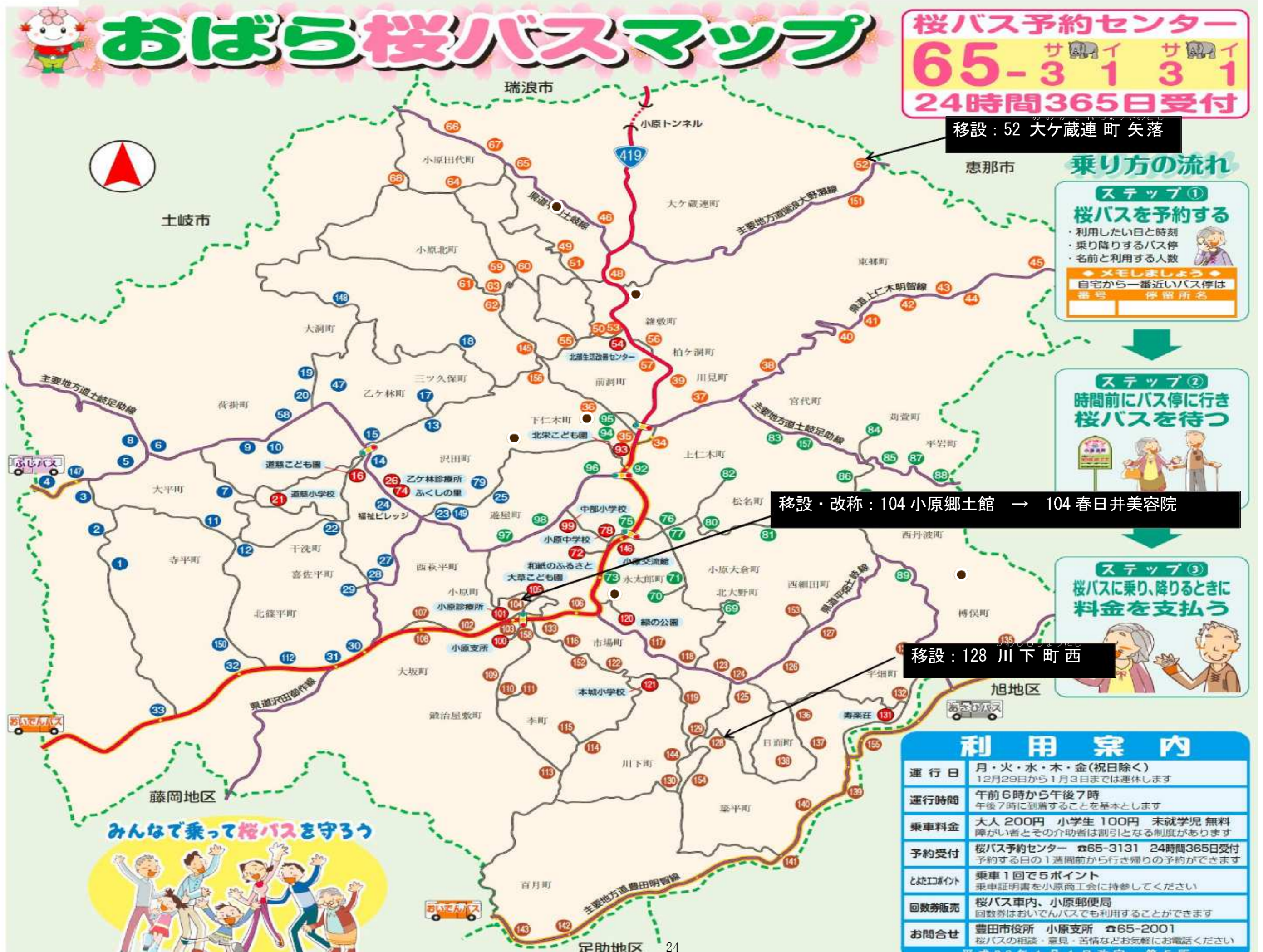
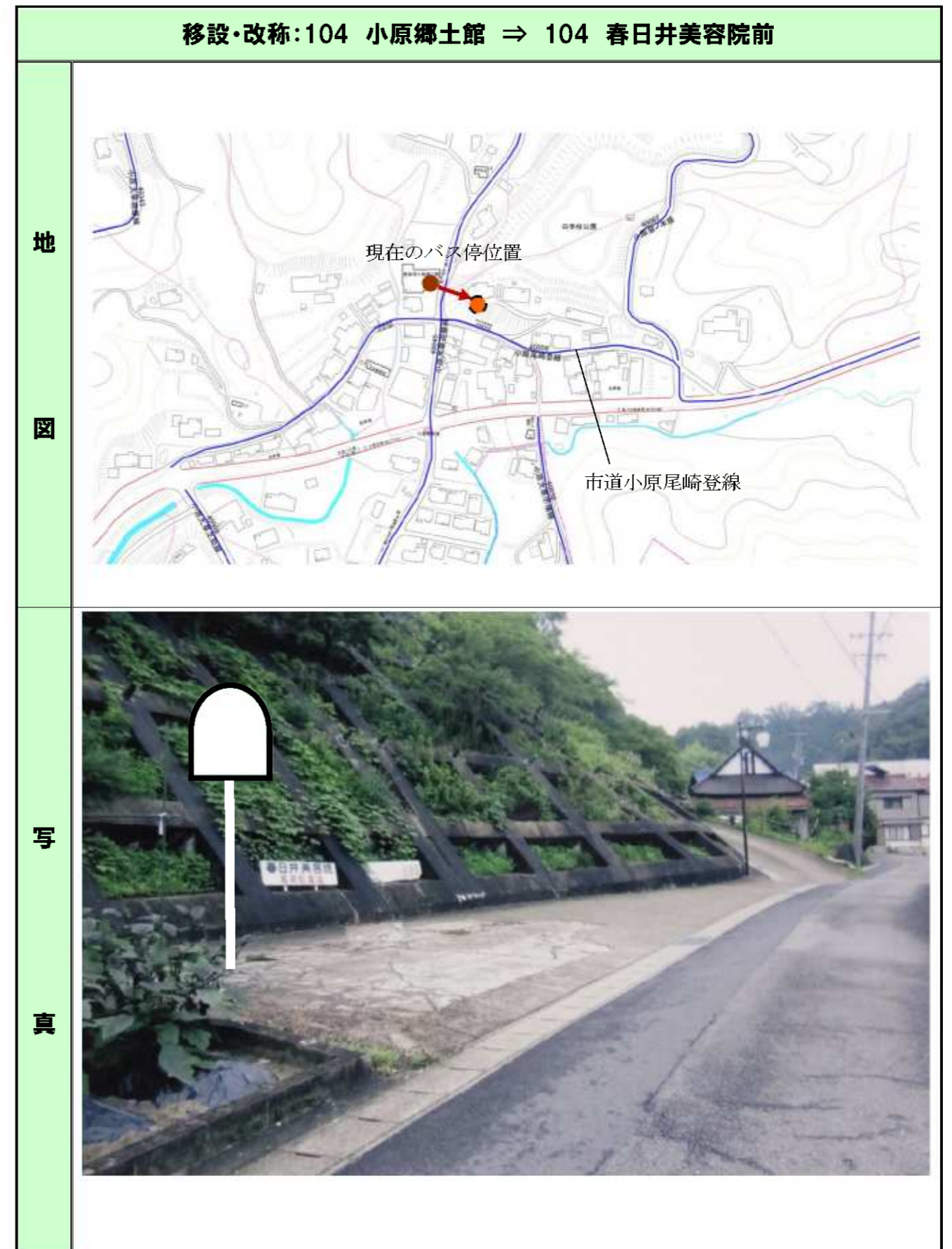
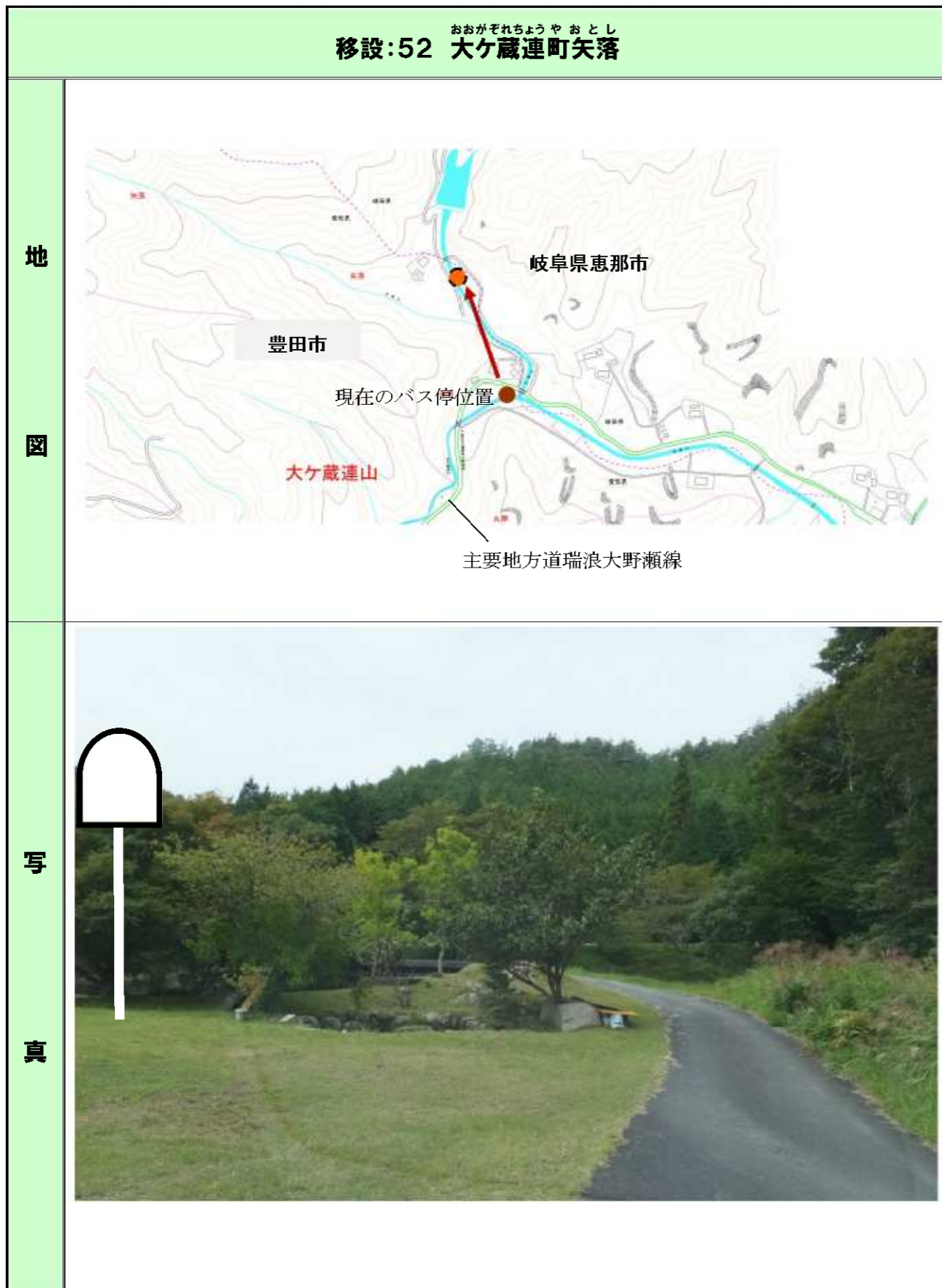


バス路線概要書

1 種 別	地域バス	
2 路 線 名	小原地域バス（おばら桜バス）	
3 内 容	バス停の移設・改称	
4 変更理由	利用者の利便性を向上させるため	
5 運行開始 予 定 日	平成27年4月1日（水）	
6 運行経路 の 概 要	<p>運行区域－豊田市小原地区</p> <p>運行方法－電話予約によるエリアデマンド方式バス運行 決まった運行経路及び時刻表がなく、予約があった場合にのみ運行する方式。</p>	
7 運行時間帯	午前 6時 ～ 午後 7時	
8 運 行 日	<p>平日限定（祝日を除く月・火・水・木・金曜日の5日間）</p> <p>※12月29日から1月3日までは運休</p>	
9 バス停数	<p>【今年度】158箇所</p> <p>【来年度】163箇所（移設2か所、移設兼改称1か所）</p> <p>※新設6か所、廃止1か所については前回協議済</p>	
10 料金体系	地域バス 平日毎日運行（1乗車200円）	
11 運行事業者	<p>小原地域バス運行共同企業体（予定）</p> <p>住所：豊田市深田町1丁目126番地1 電話：0565-28-2239</p>	
12 市の関与	運行負担金	
13 運行車両	6人乗りまたは5人乗り中型タクシー車両（乗客用座席数 4） 2台	

14 接続する 公共交通等	鉄 道	なし
	基幹バス	小原・豊田線（下仁木、大草、大平口ほか） 旭・豊田線（平畑口、日面口、上百月ほか）
	地域バス等	旭地域バス 笹戸浅野線（平畑口） 藤岡地域バス 三箇線（大平）
	パークアンド ライド駐車場	なし
15 他路線との 競合区間	<ul style="list-style-type: none"> ・大平口～上仁木（とよたおいでんバス小原・豊田線） 	
16 経 緯	<ul style="list-style-type: none"> ・地域住民から移設・改称要望があった。おばら桜バス利用促進会議で要望内容を審査し、適当と認められた。 ・警察等の関係機関と調整済み。 	





かわしもちょうにし
移設:128 川下町西

バス停設置予定箇所：市道築平川下線脇



地
図



写
真