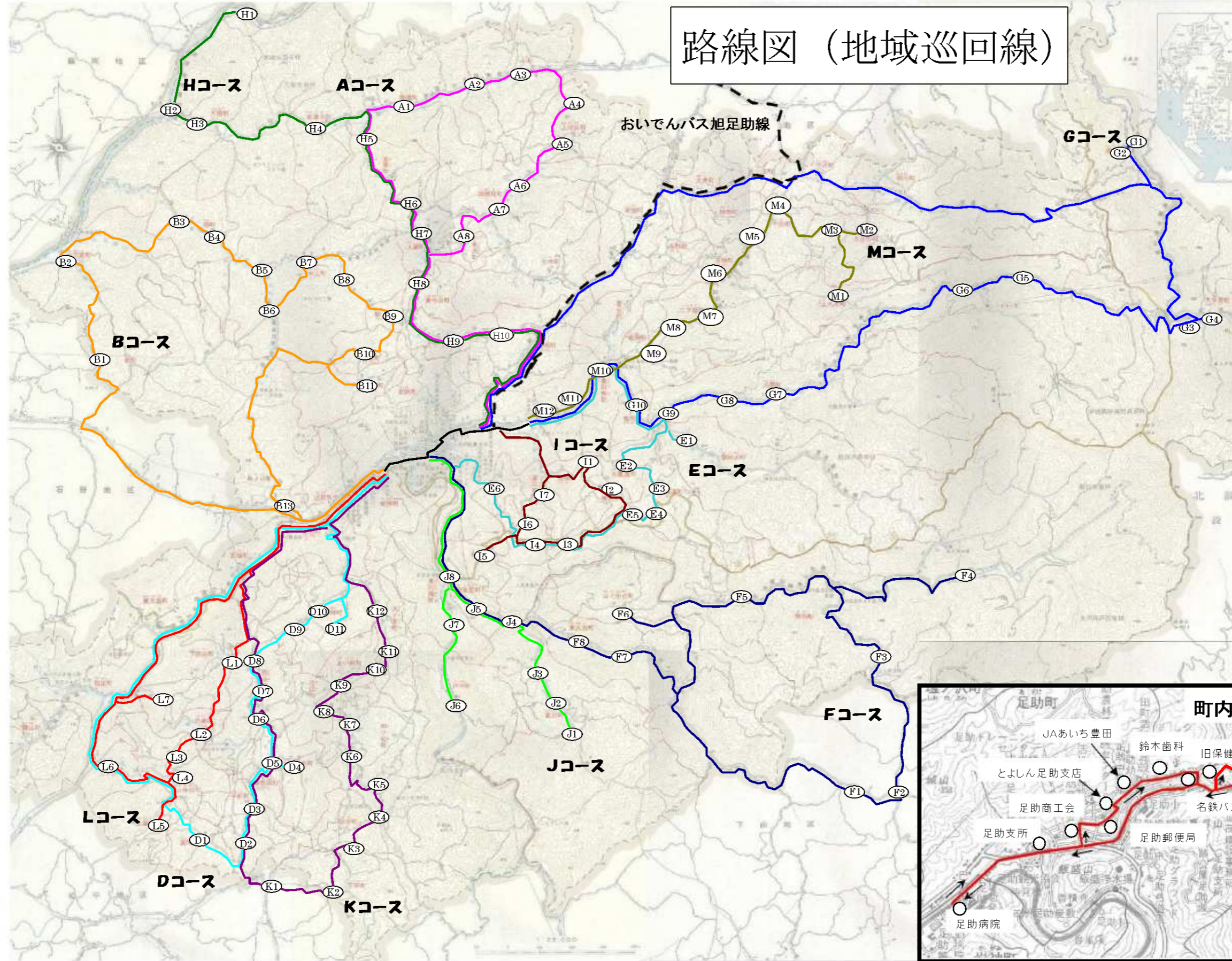


バス路線 概要書

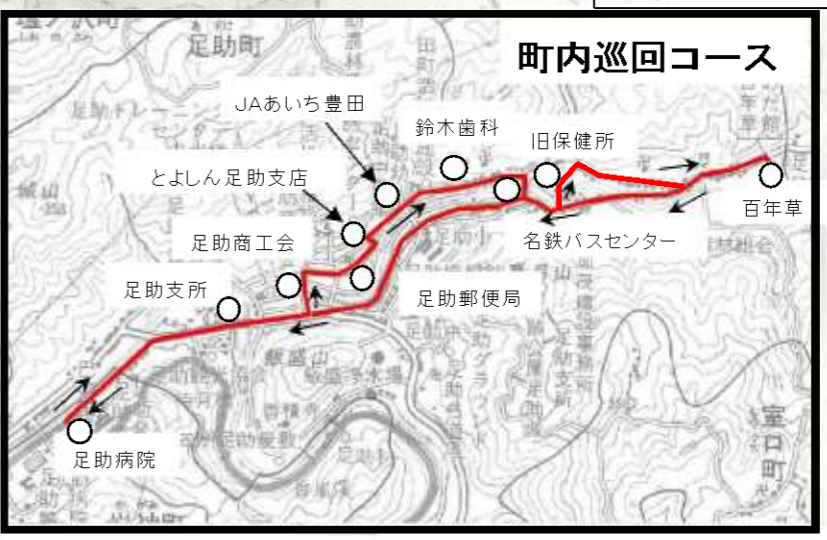
1 種 別	地域バス
2 地域バス名	足助地域バス（地域巡回線）
3 内 容	自家用有償旅客運送の継続運行について
4 理 由	有効期限が平成26年9月30日までとなっており、更新が必要であるため
5 更 新 予 定 日	平成26年10月1日
6 運行経路 の 概 要	<p>地域巡回コース</p> <p>Aコース 足助町～御蔵町～小町～上切山町～西樫尾町～小手沢町 Bコース 足助町～葛町～大河原町～摺町～中立町～栃ノ沢町～大塚町～塩ノ沢町～井ノ口町 Dコース 足助町～国閑町～平折町～桑原田町～栃本町～国谷町～野林町 Eコース 足助町～怒田沢町～大蔵連町～綾渡町 Fコース 足助町～梨野町～御内町～山ノ中立町～東大見 Gコース 足助町～小田木町～連谷町～大多賀町～上八木町～川面町 Hコース 足助町～月原町～東渡合町～実栗町～大蔵町～東中山町～足助白山町 Iコース 足助町～漆畑町～椿立町～山谷町～有洞町～室口町 Jコース 足助町～葛沢町～戸中町～東川端町～安実京町 Kコース 足助町～坂上町～下平町～岩谷町～四ツ松町～冷田町～上小田町、沢ノ堂町 Lコース 足助町～下国谷町～白倉町～上佐切町～上脇町～下佐切町 Mコース 足助町～上八木町～五反田町～千田町～玉野町～二タ宮町～竜岡町～菅生町～桑田和町</p> <p>町内巡回コース 足助病院～足助支所～足助商工会～足助郵便局～とよしん足助支店～JAあいち豊田足助支店～鈴木歯科～旧保健所～名鉄バスセンター～百年草～足助病院</p>
7 運行距離	<p>Aコース 68.6 km Bコース 63.1 km Dコース 55.8 km Eコース 43.1 km Fコース 93.9 km Gコース 90.8 km Hコース 79.8 km Iコース 39.9 km Jコース 49.2 km Kコース 59.6 km Lコース 60.9 km Mコース 59.6 km</p> <p>町内巡回コース 7.1 km</p>

8 運行時間帯	町内巡回コース 午前10時台～11時台 A～Mコース 午前8時台～午後2時台	
9 運 行 日	町内巡回コース 月～金曜日 地域巡回コース 月A・Bコース 火D・Eコース 水F・G・Hコース 木I・Jコース 金K・L・Mコース	
10 運行本数	町内巡回コース 1日3便	A～Mコース 1日2便
11 バス停数	121箇所	
12 料金体系	地域バス料金体系 1乗車200円	
13 委託事業者	業者名：株式会社 オーク足助営業所	
	住所：豊田市大井町砂田23-3	電話：0565-67-2222
14 市の関与	運行主体（運行委託）	
15 運行車両	29人乗り小型バス（椅子席 29）2台 15人乗り小型バス（椅子席 15）1台 14人乗り小型バス（椅子席 14）1台 ※全て通学線と共有	
16 接続する 公共交通等	鉄 道	なし
	基幹バス	名鉄バス ・ 矢並線（香嵐溪・足助） ・ 岡崎足助線（香嵐溪・足助） おいでんバス ・ 稲武足助線（足助病院・香嵐溪・足助） ・ さなげ足助線 （足助病院・香嵐溪・足助・百年草） ・ 旭足助線（足助病院・香嵐溪・足助）
	地域バス等	・ 稲武地域バス（常盤橋） ・ しもやま地域バス（梨野下） ・ 松平ともえ号（日明下）
	パークアンド ライド駐車場	なし
17 他路線との 競合区間	足助～香嵐溪 （名鉄バス矢並線、岡崎足助線） 足助～足助病院 （おいでんバス稲武足助線、旭足助線） 足助病院～百年草（おいでんバスさなげ足助線）	

路線図 (地域巡回線)



番号	コース	バス停名	番号	コース	バス停名
1	H	足助支所	68	H	月見金山
2	H	豊田市日野支所	69	H	月見宮前
3	H	足助町下会	70	H	月見小野
4	H	足助町上会	71	H	東山宮前
5	H	とよしん足助支店	72	H	東山宮前
6	H	JAあいち豊田日野支店	73	H	東山宮前
7	H	鈴木歯科	74	H	東山宮前
8	H	旧保健所	75	H	東山宮前
9	H	名鉄バスセンター	76	H	東山宮前
10	H	百年草	77	H	東山宮前
11	A	山宮宮前	78	A	山宮宮前
12	A	山宮宮前	79	A	山宮宮前
13	A	山宮宮前	80	A	山宮宮前
14	A	山宮宮前	81	A	山宮宮前
15	A	山宮宮前	82	A	山宮宮前
16	A	山宮宮前	83	A	山宮宮前
17	A	山宮宮前	84	A	山宮宮前
18	A	山宮宮前	85	A	山宮宮前
19	A	山宮宮前	86	A	山宮宮前
20	B	山宮宮前	87	B	山宮宮前
21	B	山宮宮前	88	B	山宮宮前
22	B	山宮宮前	89	B	山宮宮前
23	B	山宮宮前	90	B	山宮宮前
24	B	山宮宮前	91	B	山宮宮前
25	B	山宮宮前	92	B	山宮宮前
26	B	山宮宮前	93	B	山宮宮前
27	B	山宮宮前	94	B	山宮宮前
28	B	山宮宮前	95	B	山宮宮前
29	B	山宮宮前	96	B	山宮宮前
30	B	山宮宮前	97	B	山宮宮前
31	B	山宮宮前	98	B	山宮宮前
32	B	山宮宮前	99	B	山宮宮前
33	B	山宮宮前	100	B	山宮宮前
34	B	山宮宮前	101	B	山宮宮前
35	B	山宮宮前	102	B	山宮宮前
36	B	山宮宮前	103	B	山宮宮前
37	B	山宮宮前	104	B	山宮宮前
38	B	山宮宮前	105	B	山宮宮前
39	B	山宮宮前	106	B	山宮宮前
40	B	山宮宮前	107	B	山宮宮前
41	B	山宮宮前	108	B	山宮宮前
42	B	山宮宮前	109	B	山宮宮前
43	B	山宮宮前	110	B	山宮宮前
44	B	山宮宮前	111	B	山宮宮前
45	B	山宮宮前	112	B	山宮宮前
46	B	山宮宮前	113	B	山宮宮前
47	B	山宮宮前	114	B	山宮宮前
48	B	山宮宮前	115	B	山宮宮前
49	B	山宮宮前	116	B	山宮宮前
50	B	山宮宮前	117	B	山宮宮前
51	B	山宮宮前	118	B	山宮宮前
52	B	山宮宮前	119	B	山宮宮前
53	B	山宮宮前	120	B	山宮宮前
54	B	山宮宮前	121	B	山宮宮前
55	B	山宮宮前	122	B	山宮宮前
56	B	山宮宮前	123	B	山宮宮前
57	B	山宮宮前	124	B	山宮宮前
58	B	山宮宮前	125	B	山宮宮前
59	B	山宮宮前	126	B	山宮宮前
60	B	山宮宮前	127	B	山宮宮前
61	B	山宮宮前	128	B	山宮宮前
62	B	山宮宮前	129	B	山宮宮前
63	B	山宮宮前	130	B	山宮宮前
64	B	山宮宮前	131	B	山宮宮前
65	B	山宮宮前	132	B	山宮宮前
66	B	山宮宮前	133	B	山宮宮前
67	B	山宮宮前	134	B	山宮宮前
68	B	山宮宮前	135	B	山宮宮前
69	B	山宮宮前	136	B	山宮宮前
70	B	山宮宮前	137	B	山宮宮前
71	B	山宮宮前	138	B	山宮宮前
72	B	山宮宮前	139	B	山宮宮前
73	B	山宮宮前	140	B	山宮宮前
74	B	山宮宮前	141	B	山宮宮前
75	B	山宮宮前	142	B	山宮宮前
76	B	山宮宮前	143	B	山宮宮前
77	B	山宮宮前	144	B	山宮宮前
78	B	山宮宮前	145	B	山宮宮前
79	B	山宮宮前	146	B	山宮宮前
80	B	山宮宮前	147	B	山宮宮前
81	B	山宮宮前	148	B	山宮宮前
82	B	山宮宮前	149	B	山宮宮前
83	B	山宮宮前	150	B	山宮宮前
84	B	山宮宮前	151	B	山宮宮前
85	B	山宮宮前	152	B	山宮宮前
86	B	山宮宮前	153	B	山宮宮前
87	B	山宮宮前	154	B	山宮宮前
88	B	山宮宮前	155	B	山宮宮前
89	B	山宮宮前	156	B	山宮宮前
90	B	山宮宮前	157	B	山宮宮前
91	B	山宮宮前	158	B	山宮宮前
92	B	山宮宮前	159	B	山宮宮前
93	B	山宮宮前	160	B	山宮宮前
94	B	山宮宮前	161	B	山宮宮前
95	B	山宮宮前	162	B	山宮宮前
96	B	山宮宮前	163	B	山宮宮前
97	B	山宮宮前	164	B	山宮宮前
98	B	山宮宮前	165	B	山宮宮前
99	B	山宮宮前	166	B	山宮宮前
100	B	山宮宮前	167	B	山宮宮前
101	B	山宮宮前	168	B	山宮宮前
102	B	山宮宮前	169	B	山宮宮前
103	B	山宮宮前	170	B	山宮宮前
104	B	山宮宮前	171	B	山宮宮前
105	B	山宮宮前	172	B	山宮宮前
106	B	山宮宮前	173	B	山宮宮前
107	B	山宮宮前	174	B	山宮宮前
108	B	山宮宮前	175	B	山宮宮前
109	B	山宮宮前	176	B	山宮宮前
110	B	山宮宮前	177	B	山宮宮前
111	B	山宮宮前	178	B	山宮宮前
112	B	山宮宮前	179	B	山宮宮前
113	B	山宮宮前	180	B	山宮宮前
114	B	山宮宮前	181	B	山宮宮前
115	B	山宮宮前	182	B	山宮宮前
116	B	山宮宮前	183	B	山宮宮前
117	B	山宮宮前	184	B	山宮宮前
118	B	山宮宮前	185	B	山宮宮前
119	B	山宮宮前	186	B	山宮宮前
120	B	山宮宮前	187	B	山宮宮前
121	B	山宮宮前	188	B	山宮宮前
122	B	山宮宮前	189	B	山宮宮前
123	B	山宮宮前	190	B	山宮宮前
124	B	山宮宮前	191	B	山宮宮前
125	B	山宮宮前	192	B	山宮宮前
126	B	山宮宮前	193	B	山宮宮前
127	B	山宮宮前	194	B	山宮宮前
128	B	山宮宮前	195	B	山宮宮前
129	B	山宮宮前	196	B	山宮宮前
130	B	山宮宮前	197	B	山宮宮前
131	B	山宮宮前	198	B	山宮宮前
132	B	山宮宮前	199	B	山宮宮前
133	B	山宮宮前	200	B	山宮宮前



足助地域バス(地域巡回線)時刻表

H26. 4. 1~									
	午前便			番号	バス停名	午後便			
	順路	時刻	時刻			時刻	順路	時刻	
月~金 町内巡回便	1	10:00	10:30	11:00	町内1	足助病院	—	—	
	2	10:01	10:31	11:01	町内2	豊田市足助支所	—	—	
	3	10:02	10:32	11:02	町内3	足助商工会	—	—	
	4	10:03	10:33	11:03	町内4	足助郵便局	—	—	
	5	10:03	10:33	11:03	町内5	とよしん足助支店	—	—	
	6	10:04	10:34	11:04	町内6	J A あいち豊田足助支店	—	—	
	7	10:05	10:35	11:05	町内7	鈴木歯科	—	—	
	8	10:07	10:37	11:07	町内8	旧保健所	—	—	
	9	10:10	10:40	11:10	町内9	百年草	—	—	
	10	10:12	10:42	11:12	町内10	名鉄バスセンター	—	—	
	11	10:17	10:47	11:17	町内1	足助病院	—	—	
月曜日 Aコース	1	7:50	—	—	町内2	豊田市足助支所	17	13:54	
	3	8:17	—	—	A 1	御藏公会堂	16	13:37	
	4	8:19	—	—	A 2	小町観音堂	15	13:35	
	5	8:20	—	—	A 3	どぶあきの里	14	13:34	
	6	8:25	—	—	A 4	猿海老	13	13:29	
	7	8:29	—	—	A 5	切山公会堂	12	13:25	
	8	8:30	—	—	A 6	西郷尾集会所	11	13:24	
	9	8:31	—	—	A 7	広見	10	13:23	
	10	8:33	—	—	A 8	小平沢集会所	9	13:21	
	11	8:50	—	—	町内1	足助病院	1	13:00	
	12	8:51	—	—	町内2	豊田市足助支所	2	13:01	
	13	8:52	—	—	町内3	足助商工会	3	13:02	
	14	8:53	—	—	町内4	足助郵便局	4	13:03	
	15	8:53	—	—	町内5	とよしん足助支店	5	13:03	
	16	8:54	—	—	町内6	J A あいち豊田足助支店	6	13:04	
	17	8:55	—	—	町内10	名鉄バスセンター	7	13:05	
	18	8:57	—	—	町内9	百年草	8	13:07	
	月曜日 Bコース	1	7:50	—	—	町内2	豊田市足助支所	23	14:09
2		8:15	—	—	B 1	葛公民館	22	13:54	
4		8:18	—	—	B 2	ふるさと館前	20	13:51	
5		8:24	—	—	B 3	弥生橋	19	13:45	
6		8:25	—	—	B 4	福公民館	18	13:44	
7		8:28	—	—	B 5	中立下切辻	17	13:41	
8		8:30	—	—	B 6	三ツ足橋	16	13:39	
9		8:32	—	—	B 7	中立公会堂	15	13:37	
10		8:34	—	—	B 8	山の神下	14	13:35	
11		8:37	—	—	B 9	新ノ沢辻	13	13:32	
12		8:38	—	—	B 10	大塚集会所	12	13:31	
13		8:42	—	—	B 11	塩ノ沢公民館	11	13:27	
14		8:52	—	—	B 12	井ノ口出世観音堂	10	13:17	
15		8:56	—	—	町内1	足助病院	9	13:13	
16		8:57	—	—	町内2	豊田市足助支所	1	13:00	
17		8:58	—	—	町内3	足助商工会	2	13:01	
18		8:59	—	—	町内4	足助郵便局	3	13:02	
19		8:59	—	—	町内5	とよしん足助支店	4	13:03	
20		9:00	—	—	町内6	J A あいち豊田足助支店	5	13:03	
21		9:01	—	—	町内10	名鉄バスセンター	6	13:04	
22		9:03	—	—	旧保健所	7	13:05		
火曜日 Dコース		1	7:50	—	—	町内2	豊田市足助支所	20	14:00
	2	8:20	—	—	D 1	国間集会所	19	13:40	
	3	8:22	—	—	D 2	等光寺前	18	13:37	
	4	8:24	—	—	D 3	桑原田倉庫前	17	13:35	
	5	8:28	—	—	D 4	橋本集会所	16	13:31	
	6	8:29	—	—	D 5	専盛寺前	15	13:30	
	7	8:31	—	—	D 6	泉岡地	14	13:28	
	8	8:33	—	—	D 7	国谷公民館	13	13:26	
	9	8:34	—	—	D 8	国谷集会所前	12	13:25	
	10	8:37	—	—	D 9	西ノ洞	11	13:22	
	11	8:38	—	—	D 10	野林集会所	10	13:21	
	12	8:41	—	—	D 11	高ノ山洞	9	13:19	
	13	8:49	—	—	町内1	足助病院	8	13:11	
	14	8:50	—	—	町内2	豊田市足助支所	1	13:00	
	15	8:51	—	—	町内3	足助商工会	2	13:01	
	16	8:52	—	—	町内4	足助郵便局	3	13:02	
	17	8:52	—	—	町内5	とよしん足助支店	4	13:03	
	18	8:53	—	—	町内6	J A あいち豊田足助支店	5	13:03	
	19	8:54	—	—	町内10	名鉄バスセンター	6	13:04	
	20	8:56	—	—	町内9	百年草	7	13:06	
	火曜日 Eコース	1	7:50	—	—	町内2	豊田市足助支所	16	13:41
		2	8:07	—	—	E 1	野田沢集会所	15	13:34
3		8:11	—	—	E 2	大蔵集会所	14	13:30	
4		8:16	—	—	E 3	糠床S B待合所	13	13:25	
5		8:17	—	—	E 4	綾渡山びこS B待合所	12	13:24	
6		8:18	—	—	E 5	綾渡地	11	13:23	
7		8:26	—	—	E 6	奥ヶ窪	10	13:15	
8		8:30	—	—	町内1	足助病院	1	13:00	
9		8:31	—	—	町内2	豊田市足助支所	2	13:01	
10		8:32	—	—	町内3	足助商工会	3	13:02	
11		8:33	—	—	町内4	足助郵便局	4	13:03	
12		8:33	—	—	町内5	とよしん足助支店	5	13:03	
13		8:34	—	—	町内6	J A あいち豊田足助支店	6	13:04	
14		8:35	—	—	町内10	名鉄バスセンター	7	13:05	
15		8:37	—	—	旧保健所	8	13:06		

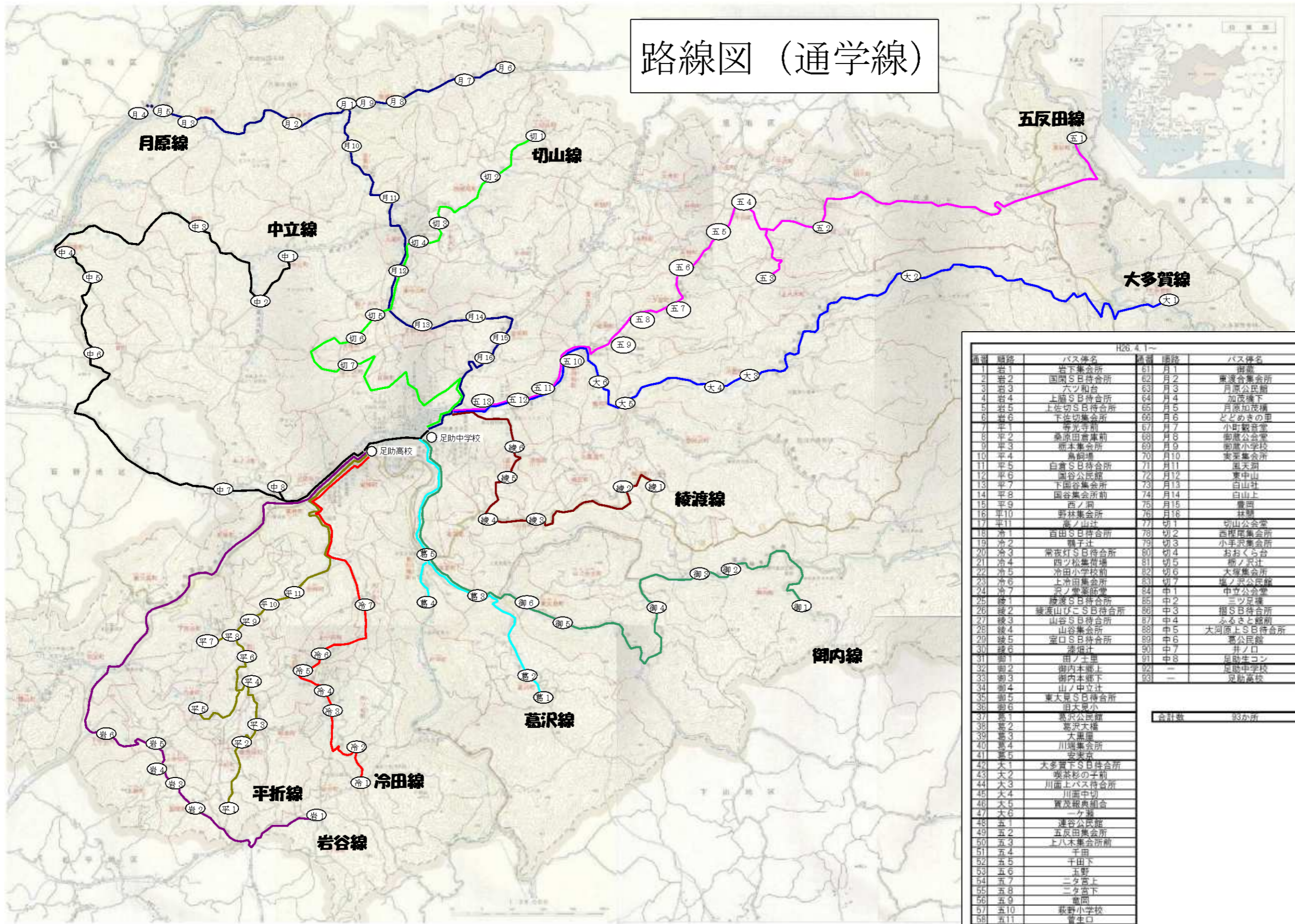
H26. 4. 1~								
	午前便			番号	バス停名	午後便		
	順路	時刻	時刻			時刻	順路	時刻
水曜日 Fコース	1	7:50	—	—	町内2	豊田市足助支所	17	14:17
	2	8:15	—	—	F 1	梨野下	16	13:52
	3	8:16	—	—	F 2	梨野	15	13:51
	4	8:20	—	—	F 3	田ノ土里	14	13:49
	5	8:28	—	—	F 4	金蔵津	13	13:41
	6	8:36	—	—	F 5	御内本郷下	12	13:33
	7	8:41	—	—	F 6	中之神社前	11	13:28
	8	8:51	—	—	F 7	東大見S B待合所	10	13:18
	9	8:52	—	—	F 8	東大見集会所	9	13:17
	10	9:02	—	—	町内1	足助病院	1	13:00
	11	9:03	—	—	町内2	豊田市足助支所	2	13:01
	12	9:04	—	—	町内3	足助商工会	3	13:02
	13	9:04	—	—	町内4	足助郵便局	4	13:03
	14	9:05	—	—	町内5	とよしん足助支店	5	13:03
	15	9:06	—	—	町内6	J A あいち豊田足助支店	6	13:04
	16	9:07	—	—	町内10	名鉄バスセンター	7	13:05
	17	9:09	—	—	町内9	百年草	8	13:07
水曜日 Gコース	1	7:50	—	—	町内2	豊田市足助支所	19	14:01
	2	8:21	—	—	G 1	常盤橋	18	13:40
	3	8:22	—	—	G 2	連谷公民館	17	13:39
	4	8:29	—	—	G 3	大多賀下S B待合所	16	13:32
	5	8:30	—	—	G 4	大多賀不二平	15	13:31
	6	8:38	—	—	G 5	榎茶杉の子前	14	13:23
	7	8:39	—	—	G 6	山巾下切	13	13:22
	8	8:46	—	—	G 7	川面上バス待合所	12	13:15
	9	8:47	—	—	G 8	川原中切	11	13:14
	10	8:48	—	—	G 9	賀茂稲典祖倉	10	13:13
	11	8:49	—	—	G 10	一ヶ敷	9	13:12
	12	8:59	—	—	町内1	足助病院	1	13:00
	13	9:00	—	—	町内2	豊田市足助支所	2	13:01
	14	9:01	—	—	町内3	足助商工会	3	13:02
	15	9:02	—	—	町内4	足助郵便局	4	13:03
	16	9:02	—	—	町内5	とよしん足助支店	5	13:03
	17	9:03	—	—	町内6	J A あいち豊田足助支店	6	13:04
18	9:04	—	—	町内10	名鉄バスセンター	7	13:05	
19	9:06	—	—	町内9	百年草	8	13:07	
水曜日 Hコース	1	7:50	—	—	町内2	豊田市足助支所	19	13:59
	2	8:27	—	—	H 1	月原丸山	18	13:32
	3	8:30	—	—	H 2	月原加茂橋	17	13:29
	4	8:31	—	—	H 3	月原公民館	16	13:28
	5	8:34	—	—	H 4	東渡合集会所	15	13:25
	6	8:37	—	—	H 5	実業集会所	14	13:22
	7	8:39	—	—	H 6	颯天洞	13	13:20
	8	8:41	—	—	H 7	大蔵小学校	12	13:18
	9	8:42	—	—	H 8	東中山	11	13:17
	10	8:44	—	—	H 9	白山社	10	13:15
	11	8:45	—	—	H 10	白山上	9	13:14
	12	8:54	—	—	町内1	足助病院	1	13:00
	13	8:55	—	—	町内2	豊田市足助支所	2	13:01
	14	8:56	—	—	町内3	足助商工会	3	13:02
	15	8:57	—	—	町内4	足助郵便局	4	13:03
	16	8:57	—	—	町内5	とよしん足助支店	5	13:03
	17	8:58	—	—	町内6	J A あいち豊田足助支店	6	13:04
18	8:59	—	—	町内10	名鉄バスセンター	7	13:05	
19	9:01	—	—	町内9	百年草	8	13:07	
木曜日 Iコース	1	7:50	—	—	町内2	豊田市足助支所	17	13:37
	2	8:05	—	—	I 1	漆畑坂	16	13:32
	3	8:09	—	—	I 2	橋立上	15	13:28
	4	8:14	—	—	I 3	山谷S B待合所	14	13:23
	5	8:15	—	—	I 4	山谷集会所	13	13:22
	6	8:18	—	—	I 5	有阿彌堂	12	13:19
	7	8:21	—	—	I 6	山谷本洞	11	13:16
	8	8:23	—	—	I 7	空口S B待合所	10	13:14
	9	8:32	—	—	町内1	足助病院	1	13:00
	10	8:33	—	—	町内2	豊田市足助支所	2	13:01
	11	8:34	—	—	町内3	足助商工会	3	13:02
	12	8:35	—	—	町内4	足助郵便局	4	13:03
	13	8:35	—	—	町内5	とよしん足助支店	5	13:03
	14	8:36	—	—	町内6	J A あいち豊田足助支店	6	13:04
	15	8:37	—	—	町内10	名鉄バスセンター	7	13:05
	16	8:39	—	—	旧			

バス路線 概要書

1 種 別	地域バス
2 地域バス名	足助地域バス（通学線）
3 内 容	自家用有償旅客運送の継続運行について
4 理 由	有効期限が平成26年9月30日までとなっており、更新が必要であるため
5 更 新 予 定 日	平成26年10月1日
6 運行経路 の 概 要	<p>岩谷線 岩谷町～国閑町～上脇町～上佐切町～下佐切町～則定町～足助町</p> <p>平折線 平折町～桑原田町～栃本町～白倉町～国谷町～下国谷町～野林町～足助町</p> <p>冷田線 四ツ松町～上小田町～沢ノ堂町～足助町</p> <p>綾渡線 綾渡町～椿立町～山谷町～室口町～漆畑町～足助町</p> <p>御内線 御内町～山ノ中立町～東大見町～足助町</p> <p>葛沢線 葛沢町～東大見町～東川端町～安実京町～足助町</p> <p>五反田線 連谷町～上八木町～五反田町～千田町～玉野町～二夕宮町～竜岡町～菅生町～桑田和町～足助町</p> <p>大多賀線 大多賀町～上八木町～川面町～桑田和町～足助町</p> <p>月原線 下川口町～月原町～東渡合町～小町～御蔵町～実栗町～大蔵町～東中山町～足助白山町～富岡町～足助町</p> <p>切山線 上切山町～西榎尾町～小手沢町～大蔵町～栃ノ沢町～大塚町～塩ノ沢町～足助町</p> <p>中立線 中立町～摺町～大河原町～葛町～井ノ口町～足助町</p>
7 運行距離	<p>岩谷線 30.2km 平折線 26.0 km 冷田線 20.8km 綾渡線 19.4m</p> <p>御内線 39.8km 葛沢線 20.4 km 五反田線 40.0km 大多賀線 35.0km</p> <p>月原町線 42.0km 切山線 27.6km 中立線 32.2km</p>

8 運行時間帯	午前7時台～午後6時台	
9 運 行 日	月～金曜日	
10 運行本数	1日2便	
11 バス停数	93箇所	
12 料金体系	地域バス料金体系 1乗車200円	
13 委託事業者	業者名：株式会社 オーワ足助営業所	
	住所：豊田市大井町砂田23-3	電話：0565-67-2222
14 市の関与	運行主体（運行委託）	
15 運行車両	<p>57人乗り中型バス（椅子席 44） 1台</p> <p>29人乗り小型バス（椅子席 29） 8台</p> <p>15人乗り小型バス（椅子席 15） 1台</p> <p>14人乗り小型バス（椅子席 14） 1台</p>	
16 接続する 公共交通等	鉄 道	なし
	基幹バス	<p>とよたおいでんバス</p> <ul style="list-style-type: none"> ・ 稲武足助線（足助高校前） ・ 旭足助線（足助高校前） ・ 旭豊田線（加茂橋下）
	地域バス等	ふじバス（加茂橋下）
	パークアンド ライド駐車場	なし
17 他路線との 競合区間	なし	

路線図 (通学線)



H26.4.1-

通番	路線	バス停名	通番	路線	バス停名
1	岩1	岩下集会所	61	月1	御影
2	岩2	国園S日待合所	62	月2	東邊集会所
3	岩3	六ツ和台	63	月3	月原公民館
4	岩4	上蘭S日待合所	64	月4	加茂橋下
5	岩5	上佐切S日待合所	65	月5	月原加茂橋
6	岩6	下佐切集会所	66	月6	どどめまの里
7	平1	常光寺前	67	月7	小町観音堂
8	平2	桑原田倉集前	68	月8	御蔵公会堂
9	平3	新本集会所	69	月9	御蔵小学校
10	平4	鳥飼場	70	月10	寒栗集会所
11	平5	白倉S日待合所	71	月11	風天洞
12	平6	国谷公民館	72	月12	東中山
13	平7	下国谷集会所	73	月13	白山荘
14	平8	国谷集会所前	74	月14	白山上
15	平9	西ノ原	75	月15	豊岡
16	平10	野林集会所	76	月16	扶間
17	平11	森ノ山辻	77	切1	切山公会堂
18	冷1	白田S日待合所	78	切2	西原集会所
19	冷2	鶴子辻	79	切3	小手沢集会所
20	冷3	常夜灯S日待合所	80	切4	おおくら台
21	冷4	四ツ松集会所	81	切5	新ノ沢辻
22	冷5	冷田小学校前	82	切6	大塚集会所
23	冷6	上冷田集会所	83	切7	塚ノ沢公民館
24	冷7	沢ノ堂集会所	84	中1	中立公会堂
25	葛1	綾波S日待合所	85	中2	三ツ足塚
26	葛2	綾波山びこS日待合所	86	中3	掘S日待合所
27	葛3	山谷S日待合所	87	中4	ふるさと館前
28	葛4	山谷集会所	88	中5	大河原上S日待合所
29	葛5	室口S日待合所	89	中6	寒公民館
30	葛6	漆畑辻	90	中7	井ノ口
31	御1	田ノ土里	91	中8	足助生コン
32	御2	御内本郷上	92	-	足助中学校
33	御3	御内本郷下	93	-	足助高校
34	御4	山ノ中立辻			
35	御5	東大見S日待合所			
36	御6	田太原小			
37	葛1	葛沢公民館			
38	葛2	葛沢大橋			
39	葛3	大馬場			
40	葛4	川端集会所			
41	葛5	安楽寺			
42	大1	大多賀下S日待合所			
43	大2	栗森の子前			
44	大3	川面上バス待合所			
45	大4	川面中切			
46	大5	買及観音組合			
47	大6	ケ瀬			
48	五1	連谷公民館			
49	五2	五反田集会所			
50	五3	上八木集会所前			
51	五4	千田			
52	五5	千田下			
53	五6	玉野			
54	五7	二ヶ高上			
55	五8	二ヶ高下			
56	五9	豊岡			
57	五10	萩野小学校			
58	五11	菅生口			
59	五12	千野			
60	五13	百年草			

合計数 93か所

足助地域バス(通学線)時刻表

H26. 4. 1~					
路線	登校便			下校便	
	順路	時刻	番号	バス停名	時刻
岩谷線	1	7:21	岩1	岩下集会所	8:29分
	2	7:28	岩2	国関S B待合所	8:22分
	3	7:29	岩3	六ツ和台	8:21分
	4	7:30	岩4	上脇S B待合所	8:20分
	5	7:32	岩5	上佐切S B待合所	8:18分
	6	7:35	岩6	下佐切集会所	8:15分
	7	7:47	—	足助高校	8:03分
	8	7:50	—	足助中学校	8:00分
平折線	1	7:23	平1	等光寺前	8:27分
	2	7:24	平2	桑原田倉庫前	8:26分
	3	7:27	平3	橋本集会所	8:23分
	4	7:29	平4	鳥飼場	8:21分
	5	7:32	平5	白倉S B待合所	8:18分
	6	7:34	平6	国谷公民館	8:16分
	7	7:36	平7	下国谷集会所	8:14分
	8	7:37	平8	国谷集会所前	8:13分
	9	7:40	平9	西ノ洞	8:10分
	10	7:42	平10	野林集会所	8:08分
	11	7:43	平11	高ノ山辻	8:07分
	12	7:47	—	足助高校	8:03分
	13	7:50	—	足助中学校	8:00分
冷田線	1	7:18	冷1	百田S B待合所	8:22分
	2	7:19	冷2	鴉子辻	8:21分
	3	7:22	冷3	常夜灯S B待合所	8:18分
	4	7:23	冷4	四ツ松集荷場	8:17分
	5	7:25	冷5	冷田小学校前	8:15分
	6	7:27	冷6	上冷田集会所	8:13分
	7	7:30	冷7	沢ノ堂蓮師堂	8:10分
	8	7:37	—	足助高校	8:03分
	9	7:40	—	足助中学校	8:00分
綾渡線	1	7:31	綾1	綾渡S B待合所	8:19分
	2	7:32	綾2	綾渡山びこS B待合所	8:18分
	3	7:37	綾3	山谷S B待合所	8:13分
	4	7:38	綾4	山谷集会所	8:12分
	5	7:40	綾5	窪口S B待合所	8:10分
	6	7:41	綾6	漆畑辻	8:09分
	8	7:47	—	足助中学校	8:03分
	9	7:50	—	足助高校	8:00分
	御内線	1	7:17	御1	田ノ土里
2		7:25	御2	御内本郷上	8:25分
3		7:27	御3	御内本郷下	8:23分
4		7:31	御4	山ノ中立辻	8:19分
5		7:35	御5	東大見S B待合所	8:15分
6		7:36	御6	東大見集会所	8:14分
7		7:37	御7	旧大見小	8:13分
8		7:47	—	足助中学校	8:03分
9		7:50	—	足助高校	8:00分
葛沢線	1	7:29	葛1	葛沢公民館	8:21分
	2	7:30	葛2	葛沢大橋	8:20分
	3	7:35	葛3	大黒屋	8:15分
	4	7:39	葛4	川端集会所	8:11分
	5	7:41	葛5	安楽京	8:09分
	6	7:47	—	足助中学校	8:03分
	7	7:50	—	足助高校	8:00分
五反田線	1	7:16	五1	連谷公民館	8:34分
	2	7:27	五2	五反田集会所	8:23分
	3	7:30	五3	上八木集会所前	8:20分
	4	7:33	五4	千田	8:17分
	5	7:34	五5	千田下	8:16分
	6	7:36	五6	玉野	8:14分
	7	7:38	五7	二夕宮上	8:12分
	8	7:40	五8	二夕宮下	8:10分
	9	7:41	五9	竜岡	8:09分
	10	7:42	五10	萩野小学校	8:08分
	11	7:43	五11	菅生口	8:07分
	12	7:44	五12	千野	8:06分
	13	7:47	—	足助中学校	8:03分
	14	7:50	—	足助高校	8:00分
大多賀線	1	7:19	大1	大多賀不二平	8:31分
	2	7:29	大2	喫茶杉の子前	8:21分
	3	7:36	大3	川面上バス待合所	8:14分
	4	7:37	大4	川面中切	8:13分
	5	7:39	大5	賀茂報典組合	8:11分
	6	7:40	大6	一ヶ瀬	8:10分
	8	7:47	—	足助中学校	8:03分
	9	7:50	—	足助高校	8:00分

※下校便は、中学校の下校時間に合わせて運行するため、季節等により変更する。
 * 15:00…毎週水曜日(夏季休業期間をのぞく)
 * 16:30…4月上旬、7月下旬~9月上旬、10月~3月
 * 17:30…4月上旬~5月上旬、9月中旬
 * 18:00…5月上旬~7月中旬

H26. 4. 1~					
路線	登校便			下校便	
	順路	時刻	番号	バス停名	時刻
月原線	1	7:06	月1	御蔵	10:48分
	2	7:07	月2	東瀬合集会所	10:47分
	3	7:10	月3	月原公民館	10:44分
	4	7:15	月4	加茂橋下	10:39分
	5	7:18	月5	月原加茂橋	10:38分
	6	7:19	月3	月原公民館	10:36分
	7	7:22	月2	東瀬合集会所	10:33分
	8	7:25	月6	どどめきの里	10:30分
	9	7:27	月7	小町観音堂	10:28分
	10	7:33	月8	御蔵公会堂	10:22分
	11	7:34	月9	御蔵小学校	10:21分
	12	7:36	月10	実業集会所	10:19分
	13	7:37	月11	風天洞	10:18分
	14	7:40	月12	東中山	10:15分
	15	7:42	月13	白山社	10:13分
	16	7:43	月14	白山上	10:12分
	17	7:46	月15	豊岡	10:09分
	18	7:47	月16	林間	10:08分
	19	7:52	—	足助中学校	10:03分
	20	7:55	—	足助高校	10:00分
切山線	1	7:12	切1	切山公会堂	9:33分
	2	7:13	切2	西野集会所	9:32分
	3	7:18	切3	小手沢集会所	9:27分
	4	7:20	切4	おおくら台	9:25分
	5	7:22	切5	新ノ沢辻	9:23分
	6	7:24	切6	大塚集会所	9:21分
	7	7:28	切7	塚ノ沢公民館	9:17分
	8	7:42	—	足助中学校	9:03分
	9	7:45	—	足助高校	9:00分
中立線	1	7:17	中1	中立公会堂	10:33分
	2	7:20	中2	三ツ原橋	10:30分
	3	7:23	中3	溜S B待合所	10:27分
	4	7:29	中4	ふるさと館前	10:21分
	5	7:31	中5	大河原上S B待合所	10:19分
	6	7:35	中6	葛公民館	10:15分
	7	7:42	中7	井ノ口	10:08分
	8	7:44	中8	足助生コン	10:06分
	9	7:47	—	足助中学校	10:03分
	10	7:50	—	足助中学校	10:00分

バス路線 概要書

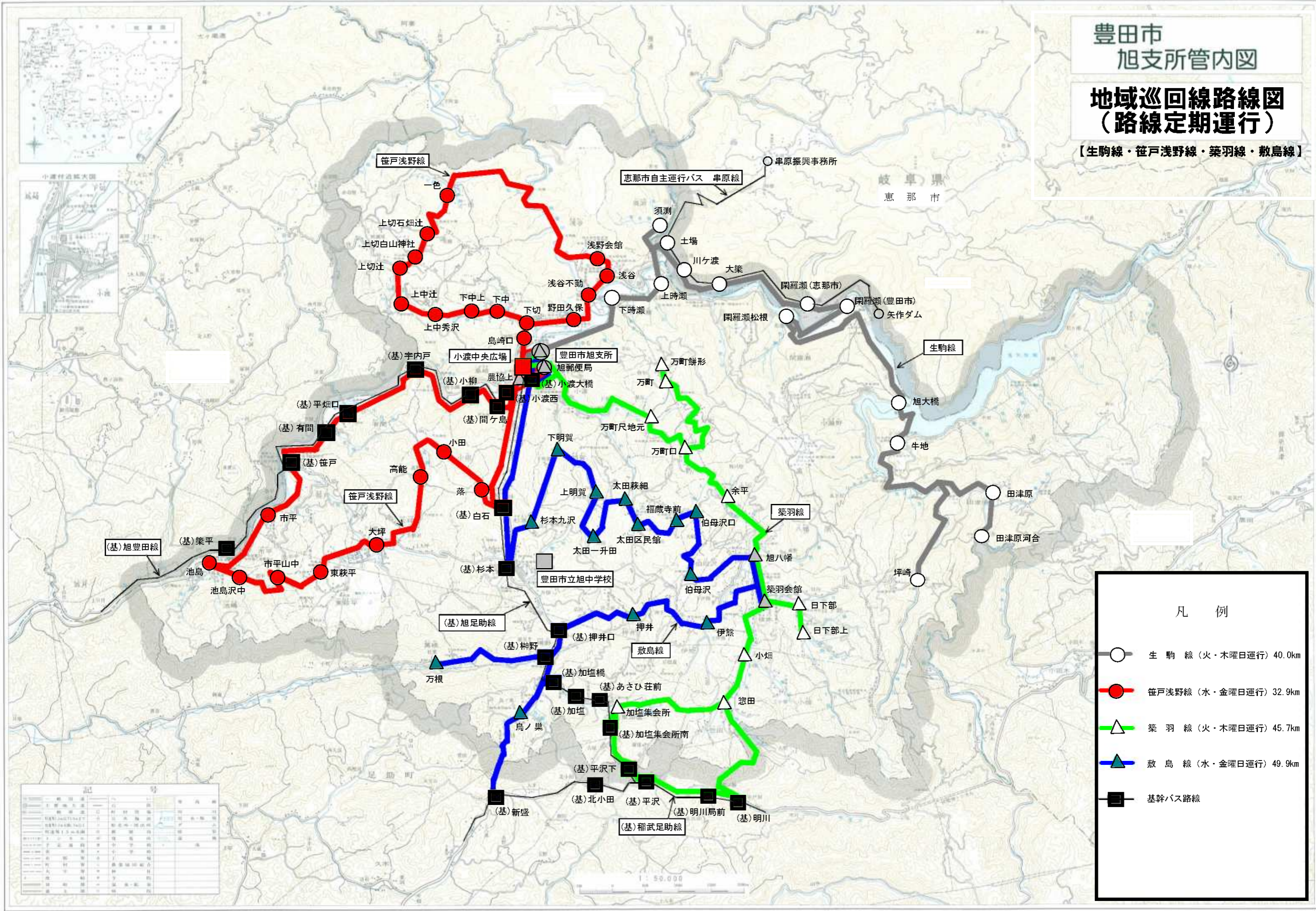
1 種 別	地域バス
2 地域バス名	旭地域バス
3 内 容	自家用有償旅客運送の継続運行について
4 理 由	有効期限が平成26年9月30日までとなっており、更新が必要であるため
5 更 新 予 定 日	平成26年10月1日から
6 運 行 経 路 の 概 要	<p>1. 定期運行路線</p> <p>【地域巡回線】</p> <p>生 駒 線 小渡町～時瀬町～須淵町～恵那市串原地区～閑羅瀬町～牛地町～坪崎町～田津原町</p> <p>笹 戸 浅 野 線 小渡町～有間町～笹戸町～市平町～池島町～東萩平町～大坪町～小田町～杉本町～島崎町～下切町～下中町～上中町～上切町～一色町～浅谷町</p> <p>築 羽 線 小渡町～万町町～旭八幡町～日下部町～惣田町～明川町～平沢町～加塩町</p> <p>敷 島 線 小渡町～杉本町～明賀町～太田町～伯母沢町～旭八幡町～槇本町～伊熊町～押井町～榊野町～万根町～大井町</p> <p>【通学線】</p> <p>生 駒 線 田津原町～閑羅瀬町～須淵町～時瀬町～小渡町～杉本町</p> <p>笹 戸 浅 野 線① 小渡町～有間町～笹戸町～市平町～池島町～大坪町～小田町～杉本町</p> <p>笹 戸 浅 野 線② 下中町～上切町～一色町～浅谷町～下切町～小渡町～杉本町</p> <p>築 羽 線 加塩町～惣田町～旭八幡町～伯母沢町～杉本町</p> <p>2. 不定期運行路線</p> <p>【地域巡回線】</p> <p>旭 線 小渡町～池島町～杉本町～新盛町～明川町～旭八幡町～坪崎町～田津原町～須淵町～一色町～時瀬町</p>
7 運 行 距 離	<p>1. 定期運行路線</p> <p>【地域巡回線】</p> <p>生駒線 40.0 km 笹戸浅野線 32.9 km 築羽線 45.7 km 敷島線 49.9 km</p> <p>【通学線】</p> <p>生駒線 20.9 km 笹戸浅野線① 17.9 km 笹戸浅野線② 15.9 km 築羽線 13.6 km</p> <p>2. 不定期運行路線</p> <p>【地域巡回線】</p> <p>旭線 132.5 km</p>
8 運 行 時 間 帯	午前6時台～午後8時台

9 運 行 日	<p>【地域巡回線】</p> <p>定期運行路線（午前8時台～午後1時台）</p> <p>・生駒線 火・木曜日 ・笹戸浅野線 水・金曜日</p> <p>・築羽線 火・木曜日 ・敷島線 水・金曜日</p> <p>路線不定期運行（午後0時～午後8時）</p> <p>・旭線 平日</p> <p>【通学線】スクールバス（住民混乗）</p> <p>中学生徒登下校時（平日）</p> <p>運休日：土曜日、日曜日、祝日、年末年始</p>	
10 運 行 本 数	<p>【地域巡回線】</p> <p>定期運行路線 2便</p> <p>不定期運行路線（電話予約による）</p> <p>【通学線】スクールバス（住民混乗）</p> <p>平日（中学生徒登下校時） 2便</p>	土休日 0便
11 バス 停 数	<p>【地域巡回線】</p> <p>定期運行路線</p> <p>・生駒線 15か所 ・笹戸浅野線 34か所</p> <p>・築羽線 18か所 ・敷島線 18か所</p> <p>不定期運行路線</p> <p>・旭線 104か所</p> <p>【通学線】</p> <p>スクールバス（住民混乗） 44か所</p>	
12 料 金 体 系	地域バス運賃体系1乗車 200円	
13 委 託 事 業 者	<p>事業者名：株式会社 オーワ 足助営業所</p> <p>住 所：豊田市大井町砂田23-3 電話：0565-67-2222</p>	
14 市 の 関 与	運行委託	
15 運 行 車 両	<p>29人乗り小型バス スクールバス仕様 2台</p> <p>26人乗り小型バス スクールバス仕様 1台</p> <p>14人乗り小型バス スクールバス仕様 1台</p> <p>10人乗りワゴン車 1台</p>	
16 接 続 す る 公 共 交 通 等	鉄 道	なし
	基 幹 バ ス	旭・豊田線（小渡～豊田市） 旭・足助線（小渡～足助病院） 稲武・足助線（稲武～足助病院）
	地 域 バ ス	おばら桜バス（平畑口）
	恵 那 市 自 主 運 行 バ ス	串原線（土場～矢作ダム）
	パ ー ク ア ン ド ラ イ ド 駐 車 場	小渡中央広場（小渡町）
17 他 路 線 と の 競 合 区 間	<p>小渡中央広場～築平（基幹バス 旭・豊田線）</p> <p>小渡中央広場～新盛（基幹バス 旭・足助線）</p> <p>明川～新盛（基幹バス 稲武・足助線）</p> <p>土場～閑羅瀬（恵那市）（恵那市自主運行バス 串原線）</p>	

豊田市 旭支所管内図

地域巡回線路線図 (路線定期運行)

【生駒線・笹戸浅野線・築羽線・敷島線】



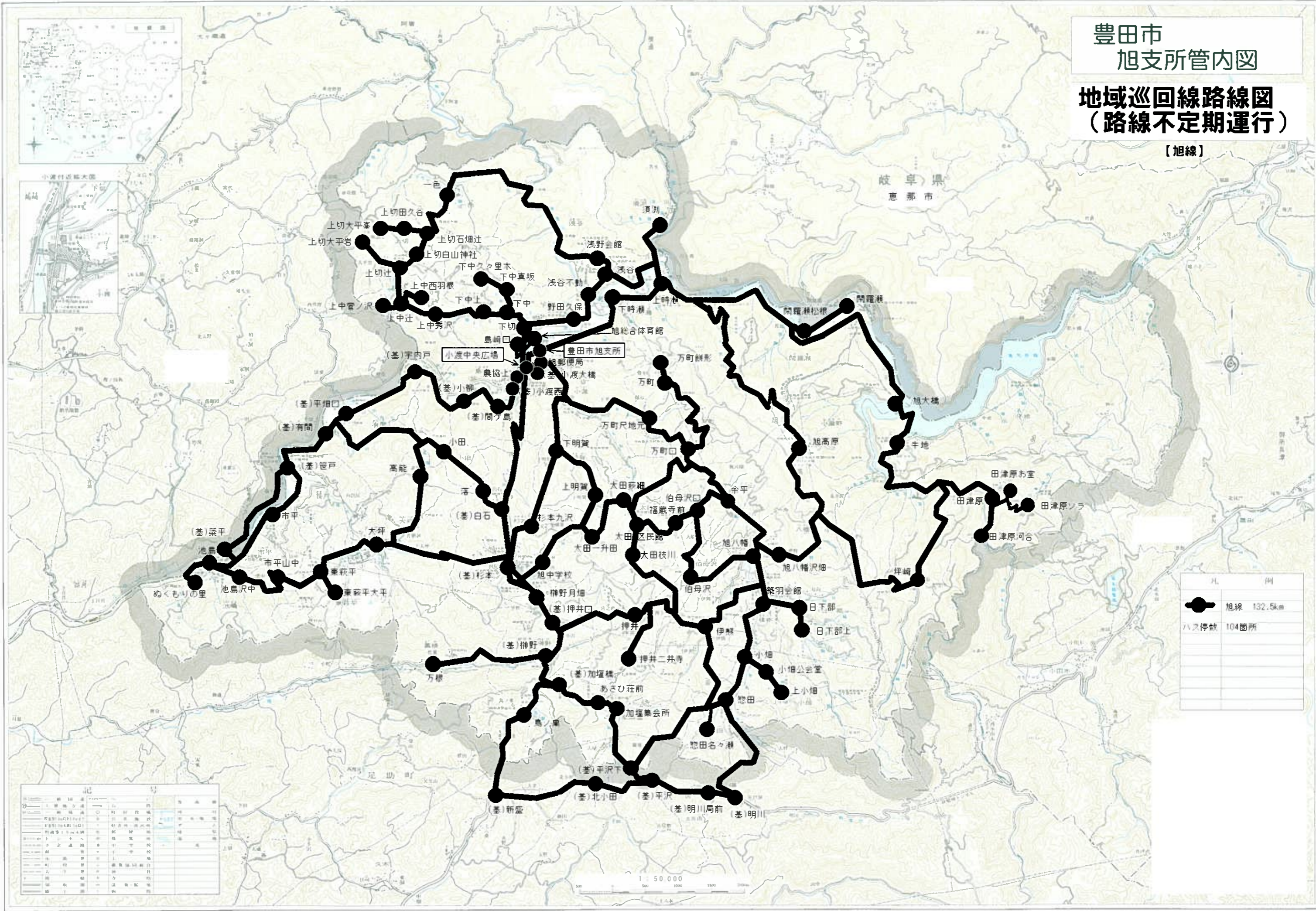
凡例	
○	生駒線 (火・木曜日運行) 40.0km
●	笹戸浅野線 (水・金曜日運行) 32.9km
△	築羽線 (火・木曜日運行) 45.7km
▲	敷島線 (水・金曜日運行) 49.9km
■	基幹バス路線

記号	
○	生駒線
●	笹戸浅野線
△	築羽線
▲	敷島線
■	基幹バス路線

豊田市 旭支所管内図

地域巡回線路線図 (路線不定期運行)

【旭線】



凡	例
●	旭線 132.5km
●	バス停数 104箇所

記号	
●	旭線
○	バス停
■	支所
▲	公民館
△	図書館
◇	児童館
◇	保育園
◇	学校
◇	公園
◇	神社
◇	寺
◇	公民館
◇	図書館
◇	児童館
◇	保育園
◇	学校
◇	公園
◇	神社
◇	寺

1 : 50 000

■地域巡回線

●路線定期運行

【生駒線】

火・木曜日運行（1日2便）

総運行距離:40.0Km

所要時間:88分

小渡中央広場（基幹バス停）	8:15	11:00
小渡大橋（基幹バス停）	8:15	11:00
旭郵便局	8:17	11:02
豊田市旭支所	8:19	11:04
下時瀬	8:22	11:07
上時瀬	8:24	11:09
須測	8:27	11:12
土場	8:29	11:14
川ヶ渡	8:31	11:16
大築	8:33	11:18
閑羅瀬（恵那市）	8:36	11:21
閑羅瀬（豊田市）	8:38	11:23
閑羅瀬松根	8:40	11:25
旭大橋	8:46	11:31
牛地	8:48	11:33
坪崎	8:56	11:41
田津原	9:03	11:48
田津原河合	9:05	11:50
田津原	9:07	11:52
牛地	9:12	11:57
旭大橋	9:14	11:59
閑羅瀬松根	9:20	12:05
閑羅瀬（豊田市）	9:22	12:07
閑羅瀬（恵那市）	9:24	12:09
大築	9:26	12:11
川ヶ渡	9:28	12:13
土場	9:30	12:15
須測	9:32	12:17
上時瀬	9:35	12:20
下時瀬	9:37	12:22
豊田市旭支所	9:40	12:25
旭郵便局	9:42	12:27
小渡大橋（基幹バス停）	9:43	12:28
小渡中央広場（基幹バス停）	9:43	12:28

●路線不定期運行（予約運行）

【旭線】

・運行日：月～金曜日

・運行時間：午後0時～午後8時

・総運行距離：132.5km

■通学線（スクールバス住民混乗）

●路線定期運行

【生駒線】

総運行距離:20.9Km

所要時間:43分

（登校）

田津原	6:47
牛地	6:51
旭大橋	6:52
閑羅瀬	7:00
土場	7:08
須測	7:10
上時瀬	7:13
下時瀬	7:15
小渡中央広場（基幹バス停）	7:18
杉本（基幹バス停）	7:26
旭中学校	7:30

（下校）

旭中学校	17:30
杉本（基幹バス停）	17:34
小渡中央広場（基幹バス停）	17:42
下時瀬	17:45
上時瀬	17:47
須測	17:50
土場	17:52
閑羅瀬	18:00
旭大橋	18:08
牛地	18:10
田津原	18:13

【笹戸浅野線】

水・金曜日運行（1日2便）

総運行距離:32.9Km

所要時間:71分

小渡中央広場（基幹バス停）	8:20	11:00
小渡西（基幹バス停）	8:21	11:01
間ヶ島（基幹バス停）	8:22	11:02
小柳（基幹バス停）	8:23	11:03
宇内戸（基幹バス停）	8:25	11:05
平畑口（基幹バス停）	8:27	11:07
有間（基幹バス停）	8:28	11:08
笹戸（基幹バス停）	8:29	11:09
市平	8:32	11:12
池島	8:34	11:14
池島沢中	8:36	11:16
市平山中	8:38	11:18
東萩平	8:40	11:20
大坪	8:43	11:23
高能	8:46	11:26
小田	8:48	11:28
落	8:50	11:30
白石（基幹バス停）	8:51	11:31
小渡大橋（基幹バス停）	8:57	11:37
小渡中央広場	8:57	11:37
小渡大橋（基幹バス停）	8:58	11:38
旭郵便局	8:59	11:39
豊田市旭支所	9:01	11:41
島崎口	9:03	11:43
下切	9:04	11:44
下中	9:05	11:45
下中上	9:06	11:46
上中秀沢	9:07	11:47
上中辻	9:08	11:48
上切辻	9:10	11:50
上切白山神社	9:12	11:52
上切石畑辻	9:13	11:53
一色	9:15	11:55
浅野会館	9:22	12:02
浅谷	9:23	12:03
浅谷不動	9:24	12:04
野田久保	9:25	12:05
下切	9:26	12:06
島崎口	9:27	12:07
豊田市旭支所	9:28	12:08
旭郵便局	9:30	12:10
小渡大橋（基幹バス停）	9:31	12:11
小渡中央広場（基幹バス停）	9:31	12:11

【笹戸浅野線①】

総運行距離:17.9Km

所要時間:32分

（登校）

小渡中央広場（基幹バス停）	6:58
小柳（基幹バス停）	7:00
宇内戸（基幹バス停）	7:02
平畑口（基幹バス停）	7:04
有間（基幹バス停）	7:05
笹戸（基幹バス停）	7:06
市平	7:08
池島	7:09
池島沢中	7:11
市平山中	7:17
東萩平	7:18
大坪	7:21
小田	7:23
杉本（基幹バス停）	7:26
旭中学校	7:30

（下校）

旭中学校	17:30
杉本（基幹バス停）	17:34
小田	17:37
大坪	17:39
東萩平	17:42
市平山中	17:43
池島沢中	17:49
池島	17:51
市平	17:52
笹戸（基幹バス停）	17:54
有間（基幹バス停）	17:55
平畑口（基幹バス停）	17:56
宇内戸（基幹バス停）	17:58
小柳（基幹バス停）	18:00
小渡中央広場（基幹バス停）	18:02

【笹戸浅野線②】

総運行距離:15.9Km

所要時間:37分

（登校）

下中	6:53
上中秀沢	6:56
上中辻	6:57
上切辻	6:59
上切石畑辻	7:01
一色	7:04
浅野会館	7:11
浅谷	7:12
浅谷不動	7:13
野田久保	7:14
下切	7:16
島崎口	7:17
小渡中央広場（基幹バス停）	7:18
杉本（基幹バス停）	7:26
旭中学校	7:30

（下校）

旭中学校	17:30
杉本（基幹バス停）	17:34
小渡中央広場（基幹バス停）	17:42
島崎口	17:43
下切	17:44
野田久保	17:46
浅谷不動	17:47
浅谷	17:48
浅野会館	17:49
一色	17:56
上切石畑辻	17:59
上切辻	18:01
上中辻	18:03
上中秀沢	18:04
下中	18:07

【築羽線】

火・木曜日運行（1日2便）

総運行距離:45.7Km

所要時間:101分

小渡中央広場（基幹バス停）	8:05	11:10
小渡大橋（基幹バス停）	8:05	11:10
万町尺地元	8:10	11:15
万町口	8:12	11:17
万町餅形	8:23	11:28
万町	8:25	11:30
万町口	8:32	11:37
余平	8:33	11:38
旭八幡	8:35	11:40
築羽会館	8:36	11:41
日下部上	8:39	11:44
日下部	8:40	11:45
小畑	8:46	11:51
惣田	8:48	11:53
明川（基幹バス停）	8:53	11:58
明川局前（基幹バス停）	8:54	11:59
平沢（基幹バス停）	8:56	12:01
平沢下（仮称）（基幹バス停）	8:57	12:02
加塩集会所南（仮称）（基幹バス停）	9:00	12:05
加塩集会所	9:00	12:05
惣田	9:05	12:10
小畑	9:07	12:12
日下部	9:13	12:18
日下部上	9:14	12:19
築羽会館	9:17	12:22
旭八幡	9:18	12:23
余平	9:20	12:25
万町口	9:22	12:27
万町	9:31	12:36
万町餅形	9:33	12:38
万町口	9:35	12:40
万町尺地元	9:37	12:42
旭郵便局	9:42	12:47
豊田市旭支所	9:43	12:48
農協上	9:45	12:50
小渡中央広場（基幹バス停）	9:46	12:51

【敷島線】

水・金曜日運行（1日2便）

総運行距離:49.9Km

所要時間:97分

小渡中央広場（基幹バス停）	8:20	11:10
小渡大橋（基幹バス停）	8:20	11:10
白石（基幹バス停）	8:26	11:16
杉本（基幹バス停）	8:27	11:17
杉本九沢	8:29	11:19
下明賀	8:33	11:23
上明賀	8:35	11:25
太田一升田	8:36	11:26
太田萩細	8:38	11:28
太田区民館	8:39	11:29
福蔵寺前	8:40	11:30
伯母沢口	8:41	11:31
伯母沢	8:43	11:33
旭八幡	8:46	11:36
築羽会館	8:48	11:38
伊熊	8:51	11:41
押井	8:53	11:43
押井口（基幹バス停）	8:56	11:46
榊野（基幹バス停）	8:57	11:47
万根	9:00	11:50
榊野（基幹バス停）	9:03	11:53
鳥ノ巣	9:05	11:55
新盛（基幹バス停）	9:09	11:59
鳥ノ巣	9:13	12:03
押井口（基幹バス停）	9:15	12:05
押井	9:18	12:08
伊熊	9:20	12:10
築羽会館	9:23	12:13
旭八幡	9:25	12:15
伯母沢	9:28	12:18
伯母沢口	9:30	12:20
福蔵寺前	9:32	12:22
太田区民館	9:33	12:23
太田萩細	9:34	12:24
太田一升田	9:36	12:26
上明賀	9:37	12:27
下明賀	9:39	12:29
杉本九沢	9:43	12:33
杉本（基幹バス停）	9:45	12:35
白石（基幹バス停）	9:46	12:36
小渡大橋（基幹バス停）	9:52	12:42
旭郵便局	9:53	12:43
豊田市旭支所	9:54	12:44
農協上	9:56	12:46
小渡中央広場（基幹バス停）	9:57	12:47

【築羽線】

総運行距離:13.6Km

所要時間:27分

（登校）

平沢下	6:58
惣田	7:00
小畑	7:02
日下部	7:08
築羽会館	7:10
旭八幡	7:11
伯母沢	7:13
伯母沢口	7:15
福蔵寺前	7:16
旭中学校	7:21
杉本（基幹バス停）	7:25

（下校）

杉本（基幹バス停）	17:26
旭中学校	17:30
福蔵寺前	17:35
伯母沢口	17:36
伯母沢	17:38
旭八幡	17:40
築羽会館	17:41
日下部	17:43
小畑	17:49
惣田	17:51
平沢下	17:53