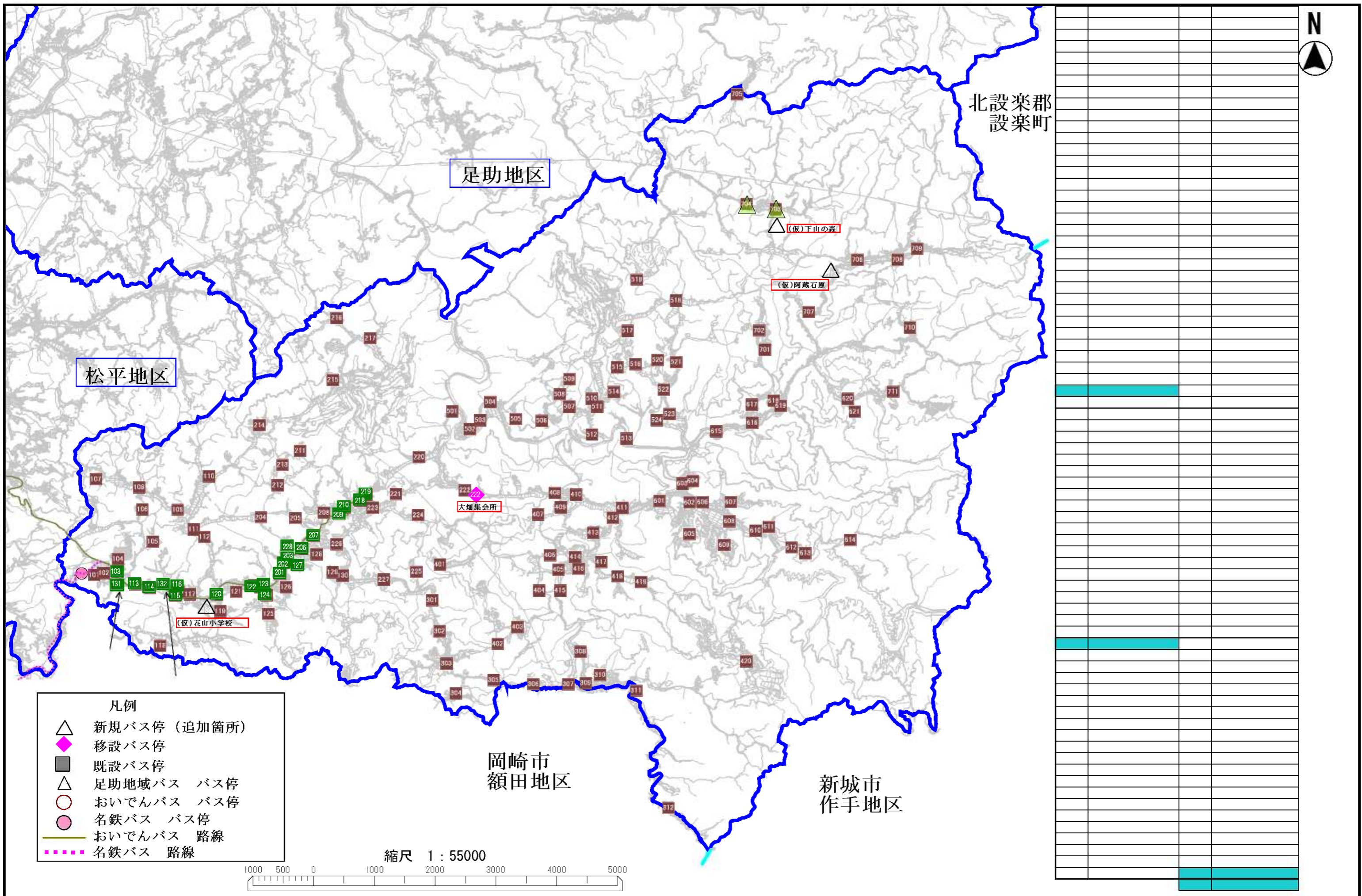


下山地域バス（しもやまバス） 概要書

1 種 別	地域バス	
2 路 線 名	しもやまバス	
3 内 容	バス停の新設・移設	
4 変 更 理 由	利用者の利便性を向上させるため	
5 変 更 予 定 日	平成26年7月18日（金）	
6 運 行 形 態 の 概 要	<ul style="list-style-type: none"> ・ 運行区域—豊田市下山地区（旧下山村地区内114.18k㎡） ・ 運行方法—電話予約によるエリアデマンド方式バス運行 決まった運行経路及び時刻表がなく、予約があった場合にのみ運行する方式。バス停での乗降 	
7 運 行 時 間 帯	午前6時 ～ 午後8時	
8 運 行 日	平日毎日（祝日および12月29日から1月3日は運休）	
9 バス 停 数	（変更前）148か所 （変更後）151か所（新設3か所、移設1か所）	
10 料 金 体 系	地域バス料金体系 1乗車 200円	
11 運 行 事 業 者	事業者名：株式会社西三交通	
	住所：豊田市羽布町金山29番地	電話：90-3424
12 市 の 関 与	運行負担金	
13 運 行 車 両	10人乗りワゴン車（乗客用座席数：9） 2台	

14 接 続 す る 公 共 交 通 等	鉄 道：なし
	おいでんバス：下山・豊田線（大沼、下山支所、切二木ほか） 名鉄バス：大沼線（大沼、下山支所、切二木ほか）
	・ 地域バス等：足助地域バス Fコース（梨野上・梨野下）
	・ パークアンドライド駐車場：下山支所
15 他路線との 競 合 区 間	おいでんバス：下山・豊田線（切二木～大沼） ・ 名鉄バス：大沼線（下山口～大沼）
	<ul style="list-style-type: none"> ・ 地域住民及び事業所からの要望があり、しもやま地域バス利用促進協議会で協議し、バス停の新設及び移設を決定。 ※ 事業所には、事業所協力として毎年年間1万円以上のバス回数券を購入してもらうことの覚書を締結し、収入率増加に繋げている。 ・ 新設・移設バス停は、民地内に設置予定。 ・ 移設バス停は、冬期の積雪・凍結の可能性が高いため、利用者の安全を考慮し移設。 ・ 新設・移設バス停は、警察等の関係機関へ説明済み。
16 変 更 ま だ の 経 緯	

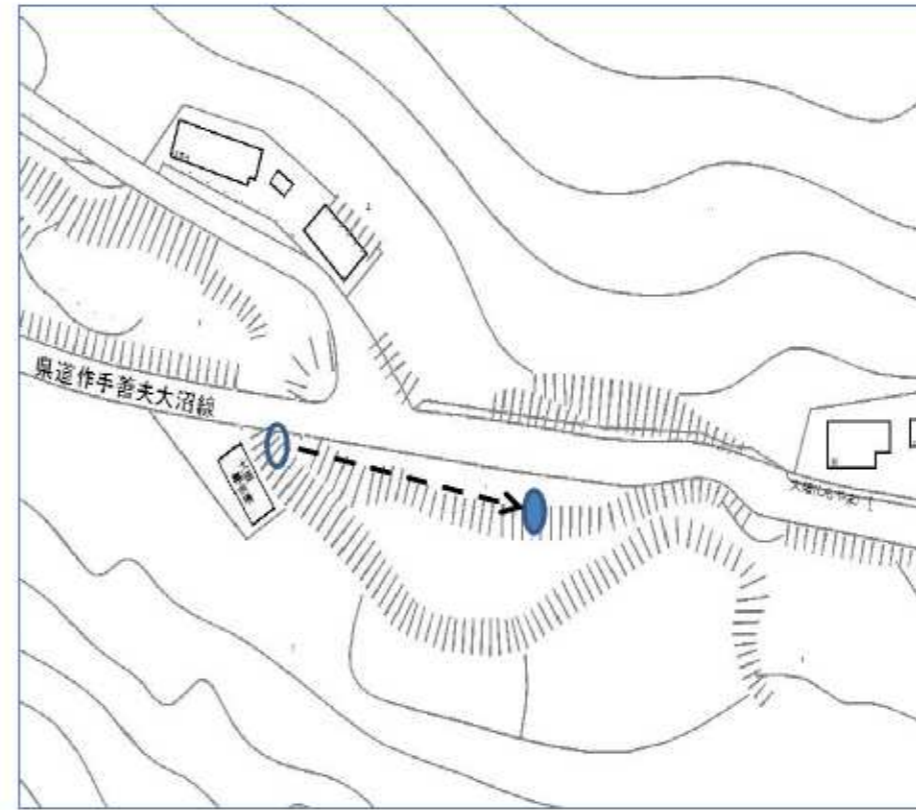
17 路線概要図



<新設> (仮) 花山小学校



<移設> 大畑集会所



<新設> (仮) 下山の森



<新設> (仮) 阿蔵石原

