

平成27年 生活交通ネットワーク計画

(策定年月日) 平成26年6月26日  
(協議会名称) 豊田市公共交通会議

生活交通ネットワーク計画の名称

豊田市生活交通ネットワーク計画

地域公共交通確保維持事業に係る目的・必要性

◆ 目的

豊田市は、市町村合併により広大な市域に都市部や中山間部が広がり、市民生活の移動手段として自動車が必要な役割を担っている。しかし、これからの高齢社会や地球環境問題などを考えると、自動車に頼りすぎず、誰もが安全で安心に移動ができ、かつ交流が促進され、地域の活性化につながる交通体系にしていかなければなりません。

豊田市の稲武地域バスは、過疎地である稲武地区住民の地域内での移動手段を確保するとともに、基幹バス路線に乗り継ぐことで総合病院や高等学校等の施設がある近隣地区へ公共交通を使って移動できるようにするものである。また、近隣地区への移動を可能にすることによって、「都市と農山村の共生」「交流人口拡大による地域の活性化」を図ることを目的とする。

藤岡地域バスは、学生、高齢者を始めとする地域住民の移動手段を確保し、地域内の教育機関、医療機関等への移動を容易にするものである。また、基幹バス路線に乗り継ぐことで中心市街地や鉄道駅等への移動を可能にするものであり、地域の交流や活性化を図ることを目的とする。

◆ 必要性

稲武地域バスは、地域で運営委員会を設け、地域の実情に応じたバス運行を目指し、行政と共働して支えている路線である。

この路線は、主に病院への通院手段、買い物など生活に必要な移動手段として使用されており、過疎地域の住民にとって必要不可欠な移動を確保するものである。

また、主要道路の国道153号と国道257号が区域内を交差しており、基幹バスが運行しているが、主要道路沿い以外の地域人口が全体の60%で、全体としての公共交通が基幹バスでは網羅できていない。

区域内全体をデマンド運行することで基幹バスへの乗り継ぎを容易にし、住民の生活交通として、家族への送迎の依存解消・外出促進に必要である。

藤岡地域バスは、地域で運営協議会を設け、地域の実情に応じたバス運行を目指し、行政と共働して支えている路線である。

この路線は、主に通学、通院、買い物など日常生活に必要な移動手段として使用されており、地域住民にとって必要不可欠な移動を確保するものである。

また、藤岡地内における基幹バスは主要国道及び幹線道路沿いを運行しているため、全ての地域を網羅することは困難である。そこで、藤岡地域バスを基幹バスのフィーダー系統として運行することで地域全体の生活交通を確保し、高齢者、学生などの移動制約者をはじめ誰もが、容易に外出できる機会を確保するために必要である。

地域公共交通確保維持事業の定量的な目標・効果

(1) 事業の目標

【稲武地域バス】

一カ年目(平成27年度):

住民アンケート調査を行い、ニーズの把握・住民意向を反映させた見直しを行う。

二カ年目(平成28年度):

利用状況、利用要望状況により利用時間の拡大、曜日の見直しを行う。

三カ年目(平成29年度):

利用状況、利用要望状況により利用時間の拡大、曜日の見直しを行う。

	運行期間	目標収支率 (%)	目標利用者 (人)	人口カバー率 (%)
平成27年度	H26.10~H27.9	10.5	10,100	100
平成28年度	H27.10~H28.9	10.6	10,150	100
平成29年度	H28.10~H29.9	10.7	10,200	100

※地域における人口(過去3年)

	平成24年度	平成25年度	平成26年度
人口推移(人)	2,680	2,637	2,559

【藤岡地域バス】

一カ年目(平成27年度):

利用者の多くを通学利用が占めているが、今後沿線地区の子どもの人口減少が見込まれる。18歳未満人口の減少による利用者数減少の影響を小さくし、地域の誰もがより利用しやすいバスとなるよう、地域のイベント等で運営協議会委員によるアンケートを実施し、その結果を踏まえた改善策を検討する。

二カ年目(平成28年度):

利用状況や地域の要望等に基づき改善を実施する予定。

三カ年目(平成29年度):

利用状況や地域の要望等に基づき改善を実施する予定。

	運行期間	目標収支率 (%)	目標利用者 (人)	人口カバー率 (%)
平成27年度	H26.10~H27.9	12.6	38,900	75
平成28年度	H27.10~H28.9	12.6	39,200	75
平成29年度	H28.10~H29.9	12.6	39,600	75

※地域における人口(過去3年)

	平成24年度	平成25年度	平成26年度
人口推移(人)	19,926	19,866	19,801

(2) 事業の効果

【稲武地域バス】

地域内デマンド運行を維持することにより、下記地域の高齢者等の日常生活に必要な移動手段が確保される。地域内デマンド運行によって、時間の制約を受けずに移動することが可能となった。また、幹線・フィーダー線のネットワークが連携することによって、効率的な運行体系を実現することができる。さらには外出機会の促進・地域活性化にもつながる。

・効果が見込める地域

効果が見込める地域	対象人口 (人)	効果が見込める地域	対象人口 (人)
田津原町	65	大野瀬町	187
小田木町	284	押山町	114
富永町	23	川手町	110
御所貝津町	248	野入町	147
稲武町	295	中当町	71
黒田町	285	夏焼町	181
桑原町	316	武節町	285

【藤岡地域バス】

時間帯ごとのニーズを検討し改善していくことで、幅広い利用者層に対応した運行を確保することができる。具体的には基幹バスとの接続を改善し地域外への移動手段を確保することにより、公共交通ネットワークとしての運行効率を高め、地域の誰もが日常生活に必要な移動手段を確保できる生活環境の整備につなげることができる。

・効果が見込める地域

効果が見込める地域	対象人口 (人)	効果が見込める地域	対象人口 (人)
大岩町	33	北曾木町	358
三箇町	339	折平町	766
西市野々町	160	上渡合町	875
白川町	394	北一色町	843
石畳町	1,182	石飛町	448
藤岡飯野町	1,670	田茂平町	110
御作町	820	上川口町	123
下川口町	118	木瀬町の一部	194
深見町の一部	102	西中山町の一部	6,309

地域公共交通確保維持事業により運行を確保・維持する運行系統の概要及び運行予定者

別添「表1」参照

【稲武地域バス】

◆ 運行事業者

事業者名：豊栄交通株式会社

所 在：豊田市深田町1丁目126番地1

連 絡 先：0565-74-1110

◆ 運行系統の概要

系統名	運行系統			運行日数	運行回数	1回あたりのサービス提供時間	計画サービス提供時間
	発地	区域	着地				
稲武地域バス	大野瀬	稲武地域	小田木	233日	233回	8時間	1,864時間

※運休：8月13日～15日、12月29日～1月3日

◆ 運行事業者の選定理由

平成24年12月26日プロポーザル方式により選考会を実施。

運行事業者の公募を行ったところ、提案があった事業者は上記運行事業者しか無かったため、上記事業者を選定。

【藤岡地域バス】

◆ 運行事業者

事業者名：豊栄交通株式会社

所 在：豊田市深田町1丁目126番地1

連 絡 先：0565-74-1110

◆ 運行系統の概要

系統名	運行系統			運行日数	運行回数	キロ程	計画実車走行キロ
	発地	区域	着地				
三箇線①	大平	上渡合北	藤岡南中学校前	364日	484回	往 24.4 km	23,619.2
						復 24.4 km	
三箇線②	大平	上渡合北	メグリア藤岡店	364日	1,092回	往 26.0 km	56,784.0
						復 26.0 km	
西市野々線①	西市野々生活改善センター	西市野々北一色	藤岡南中学校前	240日	240回	往 22.5 km	10,800.0
						復 — km	
西市野々線②	メグリア藤岡店	北一色	西市野々生活改善センター	364日	608回	往 — km	28,576.0
						復 23.5 km	
西市野々線③	西市野々生活改善センター	西市野々北一色	メグリア藤岡店	364日	608回	往 24.1 km	29,305.6
						復 — km	
西市野々線④	藤岡南中学校前	北一色	西市野々生活改善センター	240日	120回	往 — km	5,256.0
						復 21.9 km	
西市野々線⑤	西市野々生活改善センター	西市野々北一色	加茂丘高校前	240日	120回	往 13.7 km	3,288.0
						復 — km	

※1月1日は運休。

- ◆ 運行事業者の選定理由  
平成22年12月20日プロポーザル方式により選考会を実施。  
運行事業者の公募を行ったところ、2社から提案があり上記事業者に決定した。
- ◆ その他詳細は、別添「表1関連資料」を参照

**地域公共交通確保維持事業に要する費用の総額、負担者及びその負担額**

別添「表2」参照 (省略)

**地域公共交通確保維持改善事業を行う地域の概要【地域内フィーダー系統のみ】**

過疎地域自立促進特別措置法及び山村振興法に定める以下の地域  
(稲武町、旭町、小原町、足助町、藤岡村、下山村)

**協議会の開催状況と主な議論**

**豊田市公共交通会議の開催状況と協議事項**

**【稲武地域バス】**

- 平成20年6月18日(第1回)  
稲武地域バスの区域運行(デマンド運行)について協議
- 平成22年12月14日(第2回)  
稲武地域バスの区域運行の区域拡大について協議
- 平成23年6月28日(第3回)  
地域公共交通確保維持事業について内容協議、計画全体について合意
- 平成24年6月22日(第4回)  
地域公共交通確保維持事業について内容協議、計画全体について合意
- 平成24年12月27日(第5回)  
地域バス路線の改編について協議
- 平成25年6月25日(第6回)  
地域公共交通確保維持事業について内容協議、計画全体について合意

**【藤岡地域バス】**

- 平成19年11月29日(第1回)  
藤岡地域バスの運行について協議
- 平成21年6月23日(第2回)  
路線及び運行本数の変更について協議
- 平成21年12月14日(第3回)  
路線延長、路線変更及びダイヤ改正について協議
- 平成22年12月14日(第4回)  
路線の延伸、バス停の増設及び運行車両の変更について協議
- 平成23年6月28日(第5回)  
バス停の移設及び運行ルートの変更について協議
- 平成23年12月20日(第6回)  
地域バス路線の新設について協議
- 平成24年1月27日(第7回)  
地域公共交通確保維持事業について内容協議、計画全体について合意
- 平成24年2月17日(第8回)  
地域バス路線の改編について協議
- 平成24年6月22日(第9回)  
地域公共交通確保維持事業について内容協議、計画全体について合意
- 平成24年12月27日(第10回)  
地域バス路線の改編について協議
- 平成25年6月25日(第11回)  
地域公共交通確保維持事業について内容協議、計画全体について合意
- 平成26年2月13日(第12回)  
地域公共交通確保維持事業の変更について内容協議、計画全体について合意

## 利用者等の意見の反映

### 【稲武地域バス】

- ・平成22年度に稲武地域生活交通利用促進委員会を9回開催し、地域利用者の意見・要望等を聞き、稲武地域バス路線の改編等について検討を実施。
- ・平成22年度に豊田市基幹バス、地域バスにおける評価を行い、利用者及び沿線住民を対象としたアンケート調査を実施。
- ・利用促進会議を通じて、地域の実情に応じた路線を検討し、平成23年4月1日よりデマンド区域を拡大し、運行開始。
- ・住民からの空気を運ぶバスへの違和感、基幹バスのバス停が遠いため外出しにくい、乗りたい時間に近くを走るバスがない等の意見が多くあり、希望時間に乗車のできる運行方法計画とした。また、徒歩200メートル以内にバス停を設置し、よりきめ細やかな地域の足となるように重点を置いた。

### 【藤岡地域バス】

- ・平成25年度は藤岡地域バス運営協議会を26回（協議会6回、役員会12回、ルート時刻表部会4回、市民活動啓発部会4回）開催し、地域利用者の意見・要望等を聞き、より利便性が高まるよう基幹バスとの接続改善について時刻表の検討を実施。平成26年4月1日時刻表改正。
- ・三箇線・西市野々線について、運行の効率化・経費削減を目的に年間利用人数が10人未満の便の削減を決定。

### 協議会メンバーの構成員 別紙「委員名簿参照」

関係都道府県	愛知県交通対策課 愛知県豊田加茂建設事務所、愛知県豊田加茂建設事務所足助支所
関係市区町村	愛知県豊田市交通政策課
交通事業者・交通施設管理者等	豊栄交通株式会社、名鉄バス株式会社、国土交通省中部地方整備局、愛知県警察豊田警察署、足助警察署 ほか
地方運輸支局	愛知運輸支局
その他協議会が必要と認める者	豊田工業高等専門学校教授、豊田商工会議所、豊田市区長会、豊田市PTA連絡協議会、豊田市老人クラブ連合会 ほか

### 【本計画に関する担当者・連絡先】

(住 所) 豊田市西町3丁目60番地  
(所 属) 豊田市役所交通政策課  
(氏 名) 杉浦、池田  
(電 話) 0565-34-6603  
(e-mail) [koutsu@city.toyota.aichi.jp](mailto:koutsu@city.toyota.aichi.jp)

別紙

## 平成26年度 豊田市公共交通会議 委員名簿

敬称略

団体名	所属・職名	氏名
豊田工業高等専門学校	名誉教授	荻野 弘
豊田工業高等専門学校	環境都市工学科教授	野田 宏治
国土交通省中部地方整備局	名古屋国道事務所 計画課長	岩田 明
国土交通省中部運輸局愛知運輸支局	首席運輸企画専門官(輸送担当)	小河原 恵吾
愛知県	地域振興部交通対策課 主幹	古橋 昭
愛知県	豊田加茂建設事務所維持管理課長	山田 篤司
愛知県	豊田加茂建設事務所足助支所管理課長	伊藤 豊明
愛知県警察豊田警察署	交通課長	渡邊 純一
愛知県警察足助警察署	交通課長	高木 幹雄
豊田市	都市整備部長	近藤 直人
社会福祉法人豊田市社会福祉協議会	常務理事	小澤 伸也
豊田市区長会	会計	須賀 進
豊田市老人クラブ連合会	第2事業部長	鈴木 重郎
豊田市消費者グループ連絡会	会長	澤田 恵美子
豊田市PTA連絡協議会	副会長	岩月 俊樹
豊田商工会議所	専務理事	土居 友二
愛知県タクシー協会	豊田支部長	加藤 憲治
公益社団法人 愛知県バス協会	専務理事	古田 寛
愛知県交通運輸産業労働組合協議会	議長	小林 宏
名古屋鉄道株式会社	東部支配人	川口 哲史
名鉄バス株式会社	運輸部長兼運輸計画課長	加藤 直樹
豊栄交通株式会社	代表取締役	境 政義
愛知環状鉄道株式会社	運輸部管理課長	安達 雄彦

表1 地域公共交通確保維持事業により運行を確保・維持する運行系統の概要及び運行予定者

平成27年度

都道府県 (市区町村)	運行予定者名	運行系統名 (申請番号)	地域間幹 線/地域 内ファイ ダーの別	確保維持事 業に要する 国庫補助額 (千円)	幹 線 特 例 措 置	地域内ファイダー系統の基準適合 (別表6「補助対象の基準」)		
						乗合バス 型/デマ ンド型の別	基準口で該 当する要件	接続する補助対 象地域間幹線系 統等と接続確保策
愛知県 (豊田市)	豊栄交通株式会社	(1) 稲武地域バス	地域内 ファイダー	1,305.5		デマンド	稲武・足助線 (稲武・ どんぶり湯前など)	
		(2) 藤岡地域バス (三箇線①)		3,469.5				
		(3) 藤岡地域バス (三箇線②)		8,341.0				
		(4) 藤岡地域バス (西市野々線①)		1,504.5				
		(5) 藤岡地域バス (西市野々線②)		3,981.0	②(1)	藤岡・豊田線 /西中山経由 (飯野・後田) 小原・豊田線 (飯野・後田) 藤岡・豊田線 /加納経由 (藤岡支所・飯野)	③	
		(6) 藤岡地域バス (西市野々線③)		4,083.0				
		(7) 藤岡地域バス (西市野々線④)		732.0				
		(8) 藤岡地域バス (西市野々線⑤)		458.0				
合 計				23,874.5				

(注)

1. 「地域内ファイダー系統の基準適合」は地域内ファイダー系統を記載する場合のみ記載する。
2. 「接続する補助対象地域間幹線系統等と接続確保策」は、地域内ファイダー系統が接続する補助対象地域間幹線系統又は地域間交通ネットワークなどのように接続を確保するかについて記載する。
3. 本表に記載する運行予定系統を示した地図を添付すること。
4. 「幹線特例措置」は、地域協働推進事業計画の認定を受け、地域間幹線系統に係る特例措置の適用を受ける場合のみ、特例措置15人未満の系統については「1」を、特例措置15人～150人の系統については「2」を記載する。

表1 地域公共交通確保維持事業により運行を確保・維持する運行系統の概要及び運行予定者

平成28年度

都道府県 (市区町村)	運行予定者名	運行系統名 (申請番号)	地域間幹 線/地域 内ファイ ダーの別	確保維持事 業に要する 国庫補助額 (千円)	幹 線 特 例 措 置	地域内ファイダー系統の基準適合 (別表6「補助対象の基準」)		
						乗合バス 型/デマ ンド型の別	基準口で該 当する要件	接続する補助対 象地域間幹線系 統等と接続確保策
愛知県 (豊田市)	豊栄交通株式会社	(1) 稲武地域バス	地域内 ファイダー	1,322.0		デマンド	稲武・足助線 (稲武・ どんぶり湯前など)	
		(2) 藤岡地域バス (三箇線①)		3,487.0				
		(3) 藤岡地域バス (三箇線②)		8,364.0				
		(4) 藤岡地域バス (西市野々線①)		1,523.5				
		(5) 藤岡地域バス (西市野々線②)		3,984.5	②(1)	藤岡・豊田線 /西中山経由 (飯野・後田) 小原・豊田線 (飯野・後田) 藤岡・豊田線 /加納経由 (藤岡支所・飯野)	③	
		(6) 藤岡地域バス (西市野々線③)		4,086.0				
		(7) 藤岡地域バス (西市野々線④)		741.0				
		(8) 藤岡地域バス (西市野々線⑤)		463.5				
合 計				23,971.5				

(注)

1. 「地域内ファイダー系統の基準適合」は地域内ファイダー系統を記載する場合のみ記載する。
2. 「接続する補助対象地域間幹線系統等と接続確保策」は、地域内ファイダー系統が接続する補助対象地域間幹線系統又は地域間交通ネットワークなどのように接続を確保するかについて記載する。
3. 本表に記載する運行予定系統を示した地図を添付すること。
4. 「幹線特例措置」は、地域協働推進事業計画の認定を受け、地域間幹線系統に係る特例措置の適用を受ける場合のみ、特例措置15人未満の系統については「1」を、特例措置15人～150人の系統については「2」を記載する。

表1 地域公共交通確保維持事業により運行を確保・維持する運行系統の概要及び運行予定者

平成29年度

都道府県 (市区町村)	運行予定者名	運行系統名 (申請番号)	地域間幹 線/地域 内ファイ ダーの別	確保維持事 業に要する 国庫補助額 (千円)	幹 線 特 例 措 置	地域内ファイダー系統の基運適合 (別表G「補助対象の基準I」)			
						乗合バス 型/デマ ンド型の別	基準口で該 当する要件	接続する補助対 象地域間幹線系 統等と接続確保策	基準口で該 当する要件
		(1) 稲武地域バス		1,322.0		デマンド		稲武・足助線 (稲武・ どんぶり廻前など)	
		(2) 藤岡地域バス (三箇線①)		3,480.0					
		(3) 藤岡地域バス (三箇線②)		8,364.0					
愛知県 (豊田市)	豊栄交通株式会社	(4) 藤岡地域バス (西市野々線①)	地域内 ファイダー	1,523.5			②(1)	藤岡・豊田線 /西中山経由 (飯野・後田) 小原・豊田線 (飯野・後田) 藤岡・豊田線 /加納経由 (藤岡支所・飯野)	③
		(5) 藤岡地域バス (西市野々線②)							
		(6) 藤岡地域バス (西市野々線③)							
		(7) 藤岡地域バス (西市野々線④)							
		(8) 藤岡地域バス (西市野々線⑤)							
合 計				23,938.0					

(注)

1. 「地域内ファイダー系統の基運適合」は地域内ファイダー系統を記載する場合のみ記載する。
2. 「接続する補助対象地域間幹線系統等と接続確保策」は、地域内ファイダー系統が接続する補助対象地域間幹線系統又は地域間交通ネットワークなどのように接続を確保するかについて記載する。
3. 本表に記載する運行予定系統を示した地図を添付すること。
4. 「幹線特例措置」は、地域協働推進事業計画の認定を受け、地域間幹線系統に係る特例措置の適用を受ける場合のみ、特例措置15人未満の系統については「1」を、特例措置15人～150人の系統については「2」を記載する。

## 稲武地域バス概要書

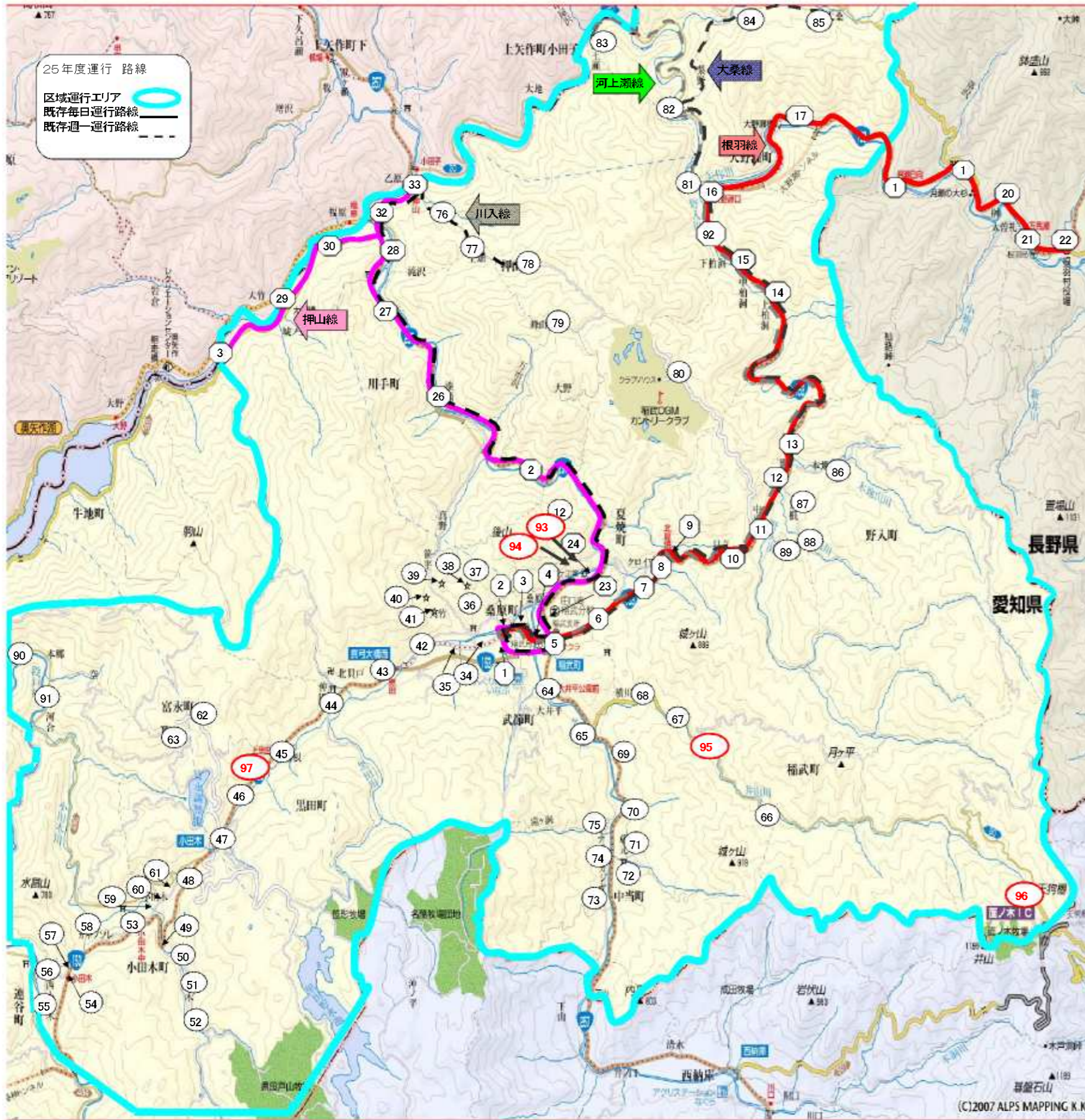
1 種 別	地域バス
2 地域バス名	稲武地域バス（どんぐりバス）
3 内 容	運行本数の変更、区域運行のバス停留所の追加
4 運行開始 予定日	平成25年4月1日
5 運行経路 の概要	<p>【定時定路線】</p> <p>根羽線：どんぐりの湯～夏焼～野入～大野瀬口～上郷（～月瀬～根羽）          押山線：稲武～どんぐりの湯～中山形～漆瀬～川手（～シシナド）～押山          河上瀬線：稲武～野入～大野瀬口～河上瀬～梨野～大野瀬口～どんぐりの湯          川入線：稲武～押山～的場～上平～上川入～押山～どんぐりの湯          大桑線：稲武～野入～大野瀬口～大桑～梨野～大野瀬口～どんぐりの湯</p> <p>【区域運行】</p> <p>稲武地区内区域（一部旭地区田津原町含む）</p>
6 運行距離	<ul style="list-style-type: none"> <li>・根羽線 17.8(上郷まで 12.6)km</li> <li>・押山線 9.8(シシナドまで 14.5)km</li> <li>・大桑線 31.6(梨野まで 24.4)km</li> <li>・河上瀬線 31.0km</li> <li>・川入線 12.4km</li> </ul>
7 運行時間帯	<p>○根羽線・押山線 …午前6時台 ～ 午後7時台</p> <p>○大桑線・河上瀬線…午前7時台 ～ 午後2時台</p> <p>○川入線 …午前8時台 ～ 午後2時台</p> <p>○区域運行 …午前7時～午前12時 午後1時～午後5時</p>
8 運行日	<p>○根羽線・押山線（毎日）          ※8月13日～15日、12月29日～1月3日は、「土日祝日代替」で運行</p> <p>○河上瀬線（火曜日） ○川入線（水曜日）○大桑線（金曜日）          ※8月13日～15日、12月29日～1月3日は、運休</p> <p>○区域運行（毎日）          ※8月13日～15日、12月29日～1月3日は、運休</p>
9 運行本数	<p>○根羽線・押山線 平日：14片 土休日：6片</p> <p>【新規】（11月～2月期間 平日：16片 土休日：6片）</p> <p>○大桑線・河上瀬線・川入線・大桑線 平日：2巡回（週1日）</p>

10 バス停数	<p>○根羽線 23箇所 ○押山線 13箇所 ○大桑線 17箇所</p> <p>○河上瀬線 17箇所 ○川入線 13箇所</p> <p>※稲武郵便局前～どんぐりの湯前、国道及び県道以外はフリー乗降</p> <p>○区域運行 稲武地区内 【変更前】85箇所→【変更後】90箇所          旭地区田津原町 2箇所</p>	
11 料金体系	地域バス料金体系 1乗車200円	
12 運行事業者	事業者名： 運行事業者選定プロポーザルにより選定中	
	住 所：	電 話：
13 市の関与	運行負担金	
14 運行車両 (席数は目安)	<p>○根羽線・押山線          路線バス仕様(小型ステップリフトバス)：2台(13座席)</p> <p>○大桑線・河上瀬線・川入線・区域運行          路線バス仕様(15人乗りワゴン車バリアフリー架装)：1台(12座席)          10人乗りワゴン車：1台(9座席)</p>	
15 接続する 公共交通等	鉄 道	
	基幹バス	・稲武・足助線（武節宮前～どんぐりの湯前）
	地域バス等	<ul style="list-style-type: none"> <li>・設楽町営バス（稲武～どんぐりの湯前）</li> <li>・西部コミュニティバス（根羽）</li> <li>・恵那市自主運行バス 上矢作線（小田子）</li> </ul>
	パークアンド ライド駐車場	<ul style="list-style-type: none"> <li>・稲武支所（稲武）</li> <li>・どんぐりの湯（どんぐりの湯前）</li> </ul>
16 他路線との 競合区間	<ul style="list-style-type: none"> <li>・どんぐりの湯前～水別（基幹バス 稲武・足助線）</li> <li>・どんぐりの湯前～横川（設楽町営バス）</li> </ul>	
17 変更までの 経緯	<p>・調査の結果バス停の空白箇所が浮上、また地域住民からの要望もあり、今年度の8月・12月の生活交通利用促進委員会で協議しバス停の増設・運行本数の増便を決定。</p> <p>・地元や警察等関係機関との調整状況          バス停増設箇所は民地に設置予定。地元区長はじめ地域住民、また足助警察署と調整済。</p>	



【定時路線変更後】

【区域運行バス停変更後】



根羽線	
1	どんぐりの湯前
2	武節宮前
3	武節町
4	稲武郵便局前
5	稲武
6	夏焼温泉口
7	夏焼
8	上夏焼
9	北夏焼
10	貝立
11	上野入
12	野入
13	下野入
14	上柏洞
15	柏洞
92	下柏洞
16	大野瀬口
17	上郷
18	月瀬日向
19	月瀬
20	神
21	万馬瀬
22	根羽

押山線	
5	稲武
1	どんぐりの湯前
2	武節宮前
3	武節町
4	稲武郵便局前
23	稲武支所北
24	中山形
25	東尾
26	漆瀬
27	ラソリ
28	川手
30	シタシロ
29	大川橋
31	シンナド
32	押山西
33	押山

その他稲武地内		
34	中学校前	78 上川入
35	笹平口	57 山田屋
36	九沢	58 ヨコテ
37	ソウザ	59 小田木橋
38	向田	60 シモヤ
39	シマソラ	61 モチ洗い場
40	地蔵峠	62 神明神社下
41	竹ノ腰	63 富永集会所西
42	御所貝津	64 大井平公園
43	黒田	65 横川
44	下黒田	66 井山
45	上黒田	67 馬野
46	北水別	68 カンバヤゲ
47	水別広場	69 下中当
48	水別	70 中当
49	高田木	71 井ノ上
50	道バタ	72 ツヂ
51	ミタ洞	73 桜ノ木
52	下貝戸	74 イナバ
53	小田木中	75 原
54	小田木	76 的場
55	常盤橋	77 上平
		93 梶畑住宅【新規】
		94 山形【新規】
		95 横川入【新規】
		96 面ノ木園地【新規】
		97 上ヶ平【新規】
		田津原地内
		90 田津原
		91 田津原河合



## バス路線 概要書

1 種 別	地域バス
2 地域バス名	稲武地域バス（どんぐりバス）根羽線
3 内 容	①『上野入』バス停の移設 ②ダイヤの修正（平成24年12月公共交通会議承認済みダイヤ）
4 変更理由	①現在のバス停の位置は交差点の中で危険なため。 ②設定ダイヤに誤りがあったため。
5 実施日	①平成26年 3月 1日（土） ②平成25年 11月 1日（金）
6 運行経路の概要	【定時定路線】 根羽線：どんぐりの湯～夏焼～野入～大野瀬口～上郷（～月瀬～根羽）
7 運行距離	根羽線 17.7km
8 運行時間帯	根羽線 …午前6時台 ～ 午後8時台
9 運 行 日	毎 日
10 運行本数	平日：14便 （11月～2月期間 平日：16便） 土休日：6便
11 バス停数	23箇所

12 料金体系	地域バス料金体系 1乗車200円	
13 運行事業者	事業者名：豊栄交通株式会社 稲武営業所	
	住 所：豊田市稲武町寺下12番地6	電 話：82—3690
14 市の関与	運行負担金	
15 運行車両 （席数は目安）	路線バス仕様（小型ステップリフトバス）：1台（13座席）	
16 接続する公共交通等	鉄 道	
	基幹バス	・稲武・足助線（武節宮前～どんぐりの湯前）
	地域バス等	・設楽町営バス（稲武～どんぐりの湯前） ・西部コミュニティバス（根羽）
	パークアンド ライド駐車場	・稲武支所（稲武）
17 他路線との競合区間	・どんぐりの湯前～水別（基幹バス 稲武・足助線） ・どんぐりの湯前～横川（設楽町営バス）	
18 経緯	<ul style="list-style-type: none"> <li>・事故を受け、教育委員会より通学路改善の要望あり。これにより、横断歩道設置・歩道の設置に伴いバス停を移設。</li> <li>・道路管理者（国交省）、公安委員会と協議済み。また、地元へは説明を行ない了承済み。</li> <li>・時刻修正については、時刻設定時に時間を見誤ったことに気づき、運行開始2週間前よりバス停等に修正の案内を掲示し周知を図った。</li> </ul>	

# 稲武地域バス時刻表(根羽線抜粋)

●土曜・休日は\*印のみ運行します。★11月1日から2月28日までのみ運行します。(平日のみ)

## 【変更前】

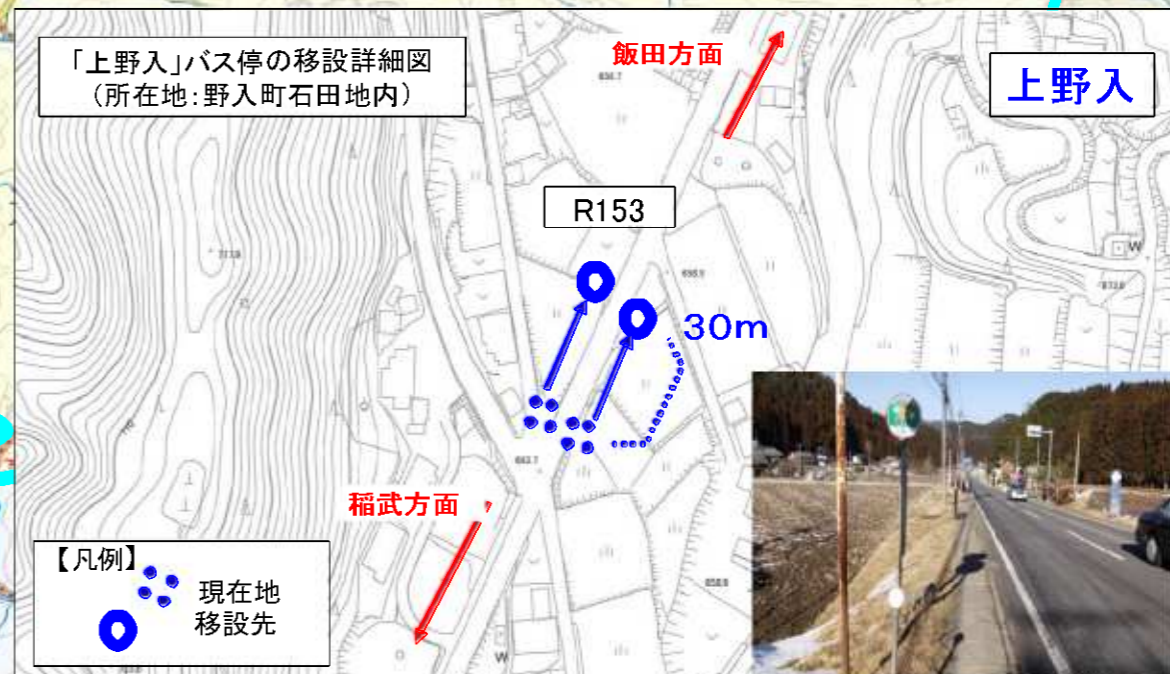
根羽線(どんぐりの湯前(稲武)→根羽(上郷))

	①どんぐりの湯前	②武節宮前	③武節町	④稲武郵便	⑤稲武	⑥夏焼温泉	⑦夏焼	⑧上夏焼	⑨北夏焼	⑩貝立	⑪上野入	⑫野入	⑬下野入	⑭上柏洞	⑮柏洞	⑯下柏洞	⑰大野瀬口	⑱上郷	⑲月瀬日向	⑳月瀬	㉑榊	㉒万馬瀬	㉓根羽	
* 6:04					6:04	6:06	6:07	6:08	6:09	6:10	6:11	6:12	6:13	6:17	6:18	6:19	6:20	6:23						
* 10:18					6:50	6:52	6:53	6:54	6:55	6:56	6:57	6:58	6:59	7:03	7:04	7:05	7:06	7:09	7:12	7:13	7:14	7:15	7:16	
* 12:18	10:18	10:19	10:19	10:20	10:20	10:22	10:23	10:24	10:25	10:26	10:27	10:28	10:29	10:33	10:34	10:35	10:36	10:39						
* 15:48	12:18	12:19	12:19	12:20	12:20	12:22	12:23	12:24	12:25	12:26	12:27	12:28	12:29	12:33	12:34	12:35	12:36	12:39	12:42	12:43	12:44	12:45	12:46	
★ 16:40	15:48	15:49	15:49	15:50	15:50	15:52	15:53	15:54	15:55	15:56	15:57	15:58	15:59	16:03	16:04	16:05	16:06	16:09						
* 17:40	★ 16:40	★ 16:41	★ 16:49	★ 16:50	★ 16:50	★ 16:52	★ 16:53	★ 16:54	★ 16:55	★ 16:56	★ 16:57	★ 16:58	★ 16:59	★ 17:03	★ 17:04	★ 17:05	★ 17:06	★ 17:09						
* 19:00	* 17:40	* 17:41	* 17:41	* 17:42	* 17:42	* 17:44	* 17:45	* 17:46	* 17:47	* 17:48	* 17:49	* 17:50	* 17:51	* 17:55	* 17:56	* 17:57	* 17:58	* 18:01	* 18:04	* 18:05	* 18:06	* 18:07	* 18:08	
	19:00	19:01	19:01	19:02	19:02	19:04	19:05	19:06	19:07	19:08	19:09	19:10	19:11	19:15	19:16	19:17	19:18	19:21						

## 【変更後】

	①どんぐりの湯前	②武節宮前	③武節町	④稲武郵便	⑤稲武	⑥夏焼温泉	⑦夏焼	⑧上夏焼	⑨北夏焼	⑩貝立	⑪上野入	⑫野入	⑬下野入	⑭上柏洞	⑮柏洞	⑯下柏洞	⑰大野瀬口	⑱上郷	⑲月瀬日向	⑳月瀬	㉑榊	㉒万馬瀬	㉓根羽	
* 6:04					6:04	6:06	6:07	6:08	6:09	6:10	6:11	6:12	6:13	6:17	6:18	6:19	6:20	6:23						
* 10:18					6:50	6:52	6:53	6:54	6:55	6:56	6:57	6:58	6:59	7:03	7:04	7:05	7:06	7:09	7:12	7:13	7:14	7:15	7:16	
* 12:18	10:18	10:19	10:19	10:20	10:20	10:22	10:23	10:24	10:25	10:26	10:27	10:28	10:29	10:33	10:34	10:35	10:36	10:39						
* 15:48	12:18	12:19	12:19	12:20	12:20	12:22	12:23	12:24	12:25	12:26	12:27	12:28	12:29	12:33	12:34	12:35	12:36	12:39	12:42	12:43	12:44	12:45	12:46	
★ 16:48	15:48	15:49	15:49	15:50	15:50	15:52	15:53	15:54	15:55	15:56	15:57	15:58	15:59	16:03	16:04	16:05	16:06	16:09						
* 17:40	★ 16:48	★ 16:49	★ 16:49	★ 16:50	★ 16:50	★ 16:52	★ 16:53	★ 16:54	★ 16:55	★ 16:56	★ 16:57	★ 16:58	★ 16:59	★ 17:03	★ 17:04	★ 17:05	★ 17:06	★ 17:09						
* 19:00	* 17:40	* 17:41	* 17:41	* 17:42	* 17:42	* 17:44	* 17:45	* 17:46	* 17:47	* 17:48	* 17:49	* 17:50	* 17:51	* 17:55	* 17:56	* 17:57	* 17:58	* 18:01	* 18:04	* 18:05	* 18:06	* 18:07	* 18:08	
	19:00	19:01	19:01	19:02	19:02	19:04	19:05	19:06	19:07	19:08	19:09	19:10	19:11	19:15	19:16	19:17	19:18	19:21						

## 路線概要図



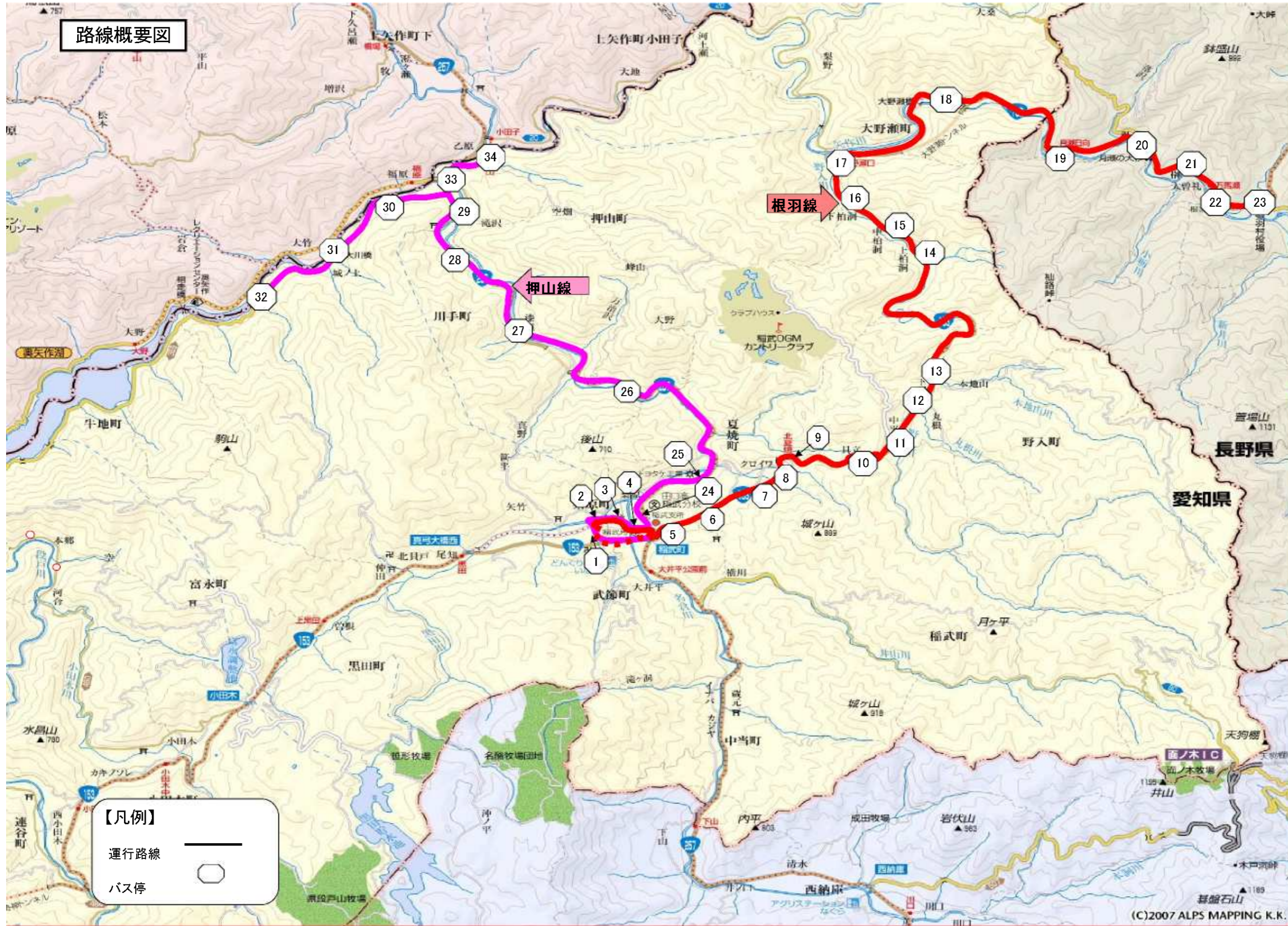
## バス路線 概要書

資料 5

1 種 別	地域バス
2 地域バス名	稲武地域バス（どんぐりバス）根羽線・押山線
3 内 容	ダイヤ改正
4 変更理由	基幹バス『稲武・足助線』のダイヤ改正にあわせた乗継利便性の向上を図るため
5 運行開始 予定日	平成26年 4月 1日 (火)
6 運行経路 の概要	<p>【定時定路線】</p> <p>根羽線 : どんぐりの湯～夏焼～野入～大野瀬口～上郷（～月瀬～根羽）</p> <p>押山線 : 稲武～東尾～川手～押山</p>
7 運行距離	根羽線 : 17.7km 押山線 : 14.3km
8 運行時間帯	根羽線 …午前6時台 ～ 午後8時台 押山線 …午前6時台 ～ 午後8時台
9 運 行 日	毎 日
10 運行本数	平日 : 14便                      土休日 : 6便 (11月～2月期間 平日 : 16便)
11 バス停数	根羽線 : 23箇所 押山線 : 16箇所

12 運賃体系	地域バス料金体系      1乗車200円	
13 運行事業者	事業者名 : 豊栄交通株式会社 稲武営業所	
	住 所 : 豊田市稲武町寺下12番地6	電 話 : 82-3690
14 市の関与	運行負担金	
15 運行車両	小型ワンステップリフト付バス : 2台	
16 接続する 公共交通等	鉄 道	
	基幹バス	・稲武・足助線（武節宮前～どんぐりの湯前）
	地域バス等	・設楽町営バス（稲武～どんぐりの湯前） ・西部コミュニティバス（根羽） ・恵那市自主運行バス（押山～押山西）
	パークアンド ライド駐車場	・稲武支所（稲武）
17 他路線との 競合区間	<ul style="list-style-type: none"> <li>・どんぐりの湯前～水別（基幹バス 稲武・足助線）</li> <li>・どんぐりの湯前～横川（設楽町営バス）</li> <li>・押山～押山西（恵那市自主運行バス）</li> </ul>	
18 経緯	<ul style="list-style-type: none"> <li>・路線評価の結果に基づき基幹バスが路線改編を実施。</li> <li>・ダイヤ改正について、地元自治区等の関係者へ説明済み。</li> </ul>	

路線概要図



【凡例】  
 運行路線 ————  
 バス停 ○

根羽線	
1	どんぐりの湯前
2	武節宮前
3	武節町
4	稲武郵便局前
5	稲武
6	夏焼温泉口
7	夏焼
8	上夏焼
9	北夏焼
10	貝立
11	上野入
12	野入
13	下野入
14	上柏洞
15	柏洞
16	下柏洞
17	大野瀬口
18	上郷
19	月瀬日向
20	月瀬
21	神
22	万馬瀬
23	根羽

押山線	
5	稲武
1	どんぐりの湯前
2	武節宮前
3	武節町
4	稲武郵便局前
24	稲武支所北
25	中山形
26	東尾
27	漆瀬
28	ラゾリ
29	川手
30	大川橋
31	シタンロ
32	シシナド
33	押山西
34	押山

# 稲武地域バス運行表

## 変更箇所のみ抜粋

※ 今後地域との微調整による時刻変更あり

### 変更前

#### 【基幹バス 稲武足助線】 参考

稲武・足助線（下り：足助病院→稲武）

足助病院	足助校前	香嵐渓	一口の谷	足助校下	足助町	足助	林間	豊岡	久木	八桑	上八桑	新盛	細田口	北小田	北小田	平沢	明前川局	明川	上明川	伊勢神	郡界橋	小田木	小中田木	高田木	水別	水場別広	北水別	上黒田	下黒田	黒田	御津所貝	笹平口	中学校	武節宮	武節町	郵便局	稲武	りどの湯
18:10	18:11	18:11	18:12	18:13	18:14	18:15	18:18	18:19	18:20	18:22	18:23	18:24	18:25	18:26	18:27	18:28	18:29	18:30	18:31	18:35	18:38	18:40	18:42	18:43	18:45	18:46	18:46	18:48	18:49	18:50	18:52	18:53	18:53	18:54	18:54	18:54	18:55	18:58

#### 【根羽線】（どんぐりの湯前（稲武）→根羽（上郷））

どんぐりの湯前	武節宮前	武節町	稲武郵便局	稲武	夏焼温泉口	夏焼	上夏焼	北夏焼	貝立	上野入	野入	下野入	上柏洞	柏洞	下柏洞	大野瀬口	上郷	月瀬日向	月瀬	榊	万馬瀬	根羽
19:00	19:01	19:01	19:02	19:02	19:04	19:05	19:06	19:07	19:08	19:09	19:10	19:11	19:15	19:16	19:17	19:18	19:21					

#### （根羽（上郷）→どんぐりの湯前（稲武））

根羽	万馬瀬	榊	月瀬	月瀬日向	上郷	大野瀬口	下柏洞	柏洞	上柏洞	下野入	野入	上野入	貝立	北夏焼	上夏焼	夏焼	夏焼温泉口	稲武	郵便局前	武節町	武節宮前	どんぐりの湯前
					19:22	19:25	19:26	19:27	19:28	19:32	19:33	19:34	19:35	19:36	19:37	19:38	19:39	19:41	19:41	19:42	19:42	19:43

#### 【押山線】（稲武→押山）

稲武	どんぐりの湯前	武節宮前	武節町	郵便局前	稲武支所北	中山形	東尾	漆瀬	ヲヲゾリ	川手	シタシロ	大川橋	シシナド	押山西	押山
19:00	19:03	19:04	19:04	19:05	19:06	19:07	19:11	19:14	19:15	19:16				19:18	19:19

フリー乗降区間。ダイヤは目安。

#### （押山→稲武）

押山	押山西	シシナド	大川橋	シタシロ	川手	ヲヲゾリ	漆瀬	東尾	中山形	稲武支所北	郵便局前	武節町	武節宮前	どんぐりの湯前	稲武
19:20	19:21				19:23	19:24	19:25	19:28	19:32	19:33	19:34	19:35	19:35	19:36	19:39

### 変更後

#### 【基幹バス 稲武足助線】 参考

稲武・足助線（下り：足助病院→稲武）

足助病院	足助校前	香嵐渓	一口の谷	足助校下	足助町	足助	林間	豊岡	久木	八桑	上八桑	新盛	細田口	北小田	北小田	平沢	明前川局	明川	上明川	伊勢神	連谷口	小田木	小中田木	高田木	水別	水場別広	北水別	上黒田	下黒田	黒田	御津所貝	笹平口	中学校	武節宮	武節町	郵便局	稲武	りどの湯
18:25	18:26	18:26	18:27	18:28	18:29	18:30	18:33	18:34	18:35	18:37	18:38	18:39	18:40	18:41	18:42	18:43	18:44	18:45	18:46	18:50	18:53	18:55	18:57	18:58	19:00	19:01	19:01	19:03	19:04	19:05	19:07	19:08	19:08	19:09	19:09	19:09	19:10	19:13

#### 【根羽線】（どんぐりの湯前（稲武）→根羽（上郷））

どんぐりの湯前	武節宮前	武節町	稲武郵便局	稲武	夏焼温泉口	夏焼	上夏焼	北夏焼	貝立	上野入	野入	下野入	上柏洞	柏洞	下柏洞	大野瀬口	上郷	月瀬日向	月瀬	榊	万馬瀬	根羽
19:15	19:16	19:16	19:17	19:17	19:19	19:20	19:21	19:22	19:23	19:24	19:25	19:26	19:30	19:31	19:32	19:33	19:36					

#### （根羽（上郷）→どんぐりの湯前（稲武））

根羽	万馬瀬	榊	月瀬	月瀬日向	上郷	大野瀬口	下柏洞	柏洞	上柏洞	下野入	野入	上野入	貝立	北夏焼	上夏焼	夏焼	夏焼温泉口	稲武	郵便局前	武節町	武節宮前	どんぐりの湯前
					19:37	19:40	19:41	19:42	19:43	19:47	19:48	19:49	19:50	19:51	19:52	19:53	19:54	19:56	19:56	19:57	19:57	19:58

#### 【押山線】（稲武→押山）

稲武	どんぐりの湯前	武節宮前	武節町	郵便局前	稲武支所北	中山形	東尾	漆瀬	ヲヲゾリ	川手	シタシロ	大川橋	シシナド	押山西	押山
19:15	19:18	19:19	19:19	19:20	19:21	19:22	19:26	19:29	19:30	19:31				19:33	19:34

#### 押山線（押山→稲武）

押山	押山西	シシナド	大川橋	シタシロ	川手	ヲヲゾリ	漆瀬	東尾	中山形	稲武支所北	郵便局前	武節町	武節宮前	どんぐりの湯前	稲武
19:35	19:36				19:38	19:39	19:40	19:43	19:47	19:48	19:49	19:50	19:50	19:51	19:54

## バス路線 概要書

資料 8-2

1 種 別	地域バス		
2 路 線 名	藤岡地域バス（三箇線・西市野々線）		
3 内 容	① ダイヤ改正 ② 運行本数の変更 ③ 系統の廃止		
4 変更理由	利用者の利便性向上と運行の効率化のため		
5 実施予定日	平成26年4月1日（火）		
6 運行経路の概要	<p>【三箇線】大平～白川～坂下団地～上渡台北～藤岡支所～藤岡中学校前～加茂丘高校前～田茂平～藤岡南中学校前～メグリア藤岡店</p> <p>【西市野々線】西市野々生活改善センター～白川～北一色南～藤岡支所～藤岡中学校前～加茂丘高校前～田茂平～藤岡南中学校前～メグリア藤岡店</p>		
7 運行距離	三箇線	26.0km	
	西市野々線	24.1km	
8 運行時間帯	午前5時台 ～ 午後7時台		
9 運行日	毎日 (ただし、1月1日は運休)		
10 運行本数		変更前	変更後
	三箇線 【平日】	14便	13便
	三箇線 【土休日】	8便	8便
	西市野々線【平日】	14便	13便
	西市野々線【土休日】	8便	8便
11 バス停数	27箇所		
12 運賃体系	地域バス料金体系 1乗車200円		

13 運行事業者	豊栄交通株式会社 藤岡営業所	
	住所：豊田市西中山町猿田18番地1	電 話：75-1155
14 市の関与	運行負担金	
15 運行車両	路線バス仕様小型バス：三箇線1台／西市野々線1台	
16 接続する公共交通等	鉄 道	なし
	基幹バス	とよたおいでんバス ・小原・豊田線：(西中山経由) 飯野ほか ・藤岡・豊田線：(西中山経由) 飯野ほか ・藤岡・豊田線：(加納経由) 藤岡支所・飯野
	地域バス等	藤岡地域バス ・川口飯野線：藤岡支所ほか ・おばら桜バス
	パークアンドライド駐車場	藤岡支所 石畳ふれあい広場
17 他路線との競合区間	とよたおいでんバス 藤岡・豊田線 加納経由ほか(藤岡支所～藤岡中学校前～加茂丘高校前)	
18 経緯	藤岡地域バス運営協議会において、運行の効率化や基幹バスとの乗り継ぎ状況について改善策を検討しました。	



# 19 藤岡地域バス(三箇線、西市野々線)路線概要図



西市野々線 運行表(平日)

今後、地域との調整で微調整あり

【変更前】上り

	西市野々生活改善センター	西市野々	白川	石畳ふれあい広場	坂下団地	北曾木石畳口	折平	ファーツリー	北一色	北一色南	藤岡支所着	藤岡支所発	藤岡中学校前	加茂丘高校前	飯野公民館	大川ヶ原	藤岡ふれあいの館	田茂平	藤岡南中学校前	メグリア藤岡店
1	6:11	6:11	6:15	6:18	6:21	6:23	6:25	6:27	6:30	6:30	6:38	6:40	6:43	6:47	6:50	6:51	6:53	6:55	7:03	
2	7:54	7:54	7:58	8:01	8:04	8:06	8:08	8:10	8:13	8:13	8:21	8:23	8:26	8:30						
3	9:04	9:04	9:08	9:11	9:14	9:16	9:18	9:20	9:23	9:23	9:26	9:28	9:31	9:35	9:38	9:39	9:41	9:43	9:51	9:57
4	11:35	11:35	11:39	11:42	11:45	11:47	11:49	11:51	11:54	11:54	11:57	11:59	12:02	12:06	12:09	12:10	12:12	12:14	12:22	12:28
5	14:15	14:15	14:19	14:22	14:25	14:27	14:29	14:31	14:34	14:34	14:37	14:39	14:42	14:46	14:49	14:50	14:52	14:54	15:02	15:08
6	16:45	16:45	16:49	16:52	16:55	16:57	16:59	17:01	17:04	17:04	17:07	17:09	17:12	17:16	17:20	17:21	17:23	17:25	17:33	
7	18:27	18:27	18:31	18:34	18:37	18:39	18:41	18:43	18:46	18:46	18:49									

【変更後】上り

	西市野々生活改善センター	西市野々	白川	石畳ふれあい広場	坂下団地	北曾木石畳口	折平	ファーツリー	北一色	北一色南	藤岡支所着	藤岡支所発	藤岡中学校前	加茂丘高校前	飯野公民館	大川ヶ原	藤岡ふれあいの館	田茂平	藤岡南中学校前	メグリア藤岡店
1	6:11	6:11	6:15	6:18	6:21	6:23	6:25	6:27	6:30	6:30	6:38	6:40	6:43	6:47	6:50	6:51	6:53	6:55	7:03	
2	7:54	7:54	7:58	8:01	8:04	8:06	8:08	8:10	8:13	8:13	8:21	8:23	8:26	8:30						
3	9:04	9:04	9:08	9:11	9:14	9:16	9:18	9:20	9:23	9:23	9:26	9:28	9:31	9:35	9:38	9:39	9:41	9:43	9:51	9:57
4	11:35	11:35	11:39	11:42	11:45	11:47	11:49	11:51	11:54	11:54	11:57	11:59	12:02	12:06	12:09	12:10	12:12	12:14	12:22	12:28
5	14:15	14:15	14:19	14:22	14:25	14:27	14:29	14:31	14:34	14:34	14:37	14:39	14:42	14:46	14:49	14:50	14:52	14:54	15:02	15:08
6	16:45	16:45	16:49	16:52	16:55	16:57	16:59	17:01	17:04	17:04	17:07	17:09	17:12	17:16	17:20	17:21	17:23	17:25	17:33	
7	18:24	18:24	18:28	18:31	18:34	18:36	18:38	18:40	18:43	18:43	18:46									

【変更前】下り

	メグリア藤岡店	藤岡南中学校前	田茂平	藤岡ふれあいの館	大川ヶ原	飯野公民館	加茂丘高校前	藤岡中学校前	藤岡支所着	藤岡支所発	北一色南	北一色	ファーツリー	折平	北曾木石畳口	坂下団地	石畳ふれあい広場	白川	西市野々	西市野々生活改善センター
1		7:08	7:16	7:18	7:20	7:21	-	-	7:25	7:27	7:30	7:30	7:33	7:35	7:37	7:39	7:42	7:45	-	7:49
2							8:30	8:35	8:38	8:40	8:43	8:43	8:46	8:48	8:50	8:52	8:55	8:58	-	9:02
3	10:40	10:46	10:54	10:56	10:58	10:59	11:01	11:06	11:09	11:11	11:14	11:14	11:17	11:19	11:21	11:23	11:26	11:29	-	11:33
4	13:20	13:26	13:34	13:36	13:38	13:39	13:41	13:46	13:49	13:51	13:54	13:54	13:57	13:59	14:01	14:03	14:06	14:09	-	14:13
5	15:50	15:56	16:04	16:06	16:08	16:09	16:11	16:16	16:19	16:21	16:24	16:24	16:27	16:29	16:31	16:33	16:36	16:39	-	16:43
6		17:38	17:46	17:48	17:50	17:51	17:53	17:58	18:01	18:03	18:06	18:06	18:09	18:11	18:13	18:15	18:18	18:21	-	18:25
7									19:20	19:23	19:23	19:26	19:28	19:30	19:32	19:35	19:38	19:38	-	19:42

【変更後】下り

	メグリア藤岡店	藤岡南中学校前	田茂平	藤岡ふれあいの館	大川ヶ原	飯野公民館	加茂丘高校前	藤岡中学校前	藤岡支所着	藤岡支所発	北一色南	北一色	ファーツリー	折平	北曾木石畳口	坂下団地	石畳ふれあい広場	白川	西市野々	西市野々生活改善センター
1		7:08	7:16	7:18	7:20	7:21	-	-	7:25	7:27	7:30	7:30	7:33	7:35	7:37	7:39	7:42	7:45	-	7:49
-																				
2	10:40	10:46	10:54	10:56	10:58	10:59	11:01	11:06	11:09	11:11	11:14	11:14	11:17	11:19	11:21	11:23	11:26	11:29	-	11:33
3	13:20	13:26	13:34	13:36	13:38	13:39	13:41	13:46	13:49	13:51	13:54	13:54	13:57	13:59	14:01	14:03	14:06	14:09	-	14:13
4	15:50	15:56	16:04	16:06	16:08	16:09	16:11	16:16	16:19	16:21	16:24	16:24	16:27	16:29	16:31	16:33	16:36	16:39	-	16:43
5		17:35	17:43	17:45	17:47	17:48	17:50	17:55	17:58	18:00	18:03	18:03	18:06	18:08	18:10	18:12	18:15	18:18	-	18:22
6									19:10	19:13	19:13	19:16	19:18	19:20	19:22	19:25	19:28	19:28	-	19:32



西市野々線 運行表(土休日)

今後、地域との調整で微調整あり

【変更前】上り

	西市野々生活改善センター	西市野々	白川	石畳ふれあい広場	坂下団地	北曾木石畳口	折平	ファーツリー	北一色	北一色南	藤岡支所着	藤岡支所発	藤岡中学校前	加茂丘高校前	飯野公民館	大川ヶ原	藤岡ふれあいの館	田茂平	藤岡南中学校前	メグリア藤岡店
1	8:05	8:05	8:09	8:12	8:15	8:17	8:19	8:22	8:25	8:25	8:28	8:30	8:33	8:37	8:40	8:41	8:43	8:45	8:53	8:59
2	10:06	10:06	10:10	10:13	10:16	10:18	10:20	10:23	10:26	10:26	10:29	10:31	10:34	10:38	10:41	10:42	10:44	10:46	10:54	11:00
3	12:51	12:51	12:55	12:58	13:01	13:03	13:05	13:08	13:11	13:11	13:14	13:16	13:19	13:23	13:26	13:27	13:29	13:31	13:39	13:45
4	15:11	15:11	15:15	15:18	15:21	15:23	15:25	15:28	15:31	15:31	15:34	15:36	15:39	15:43	15:46	15:47	15:49	15:51	15:59	16:05

【変更後】上り

	西市野々生活改善センター	西市野々	白川	石畳ふれあい広場	坂下団地	北曾木石畳口	折平	ファーツリー	北一色	北一色南	藤岡支所着	藤岡支所発	藤岡中学校前	加茂丘高校前	飯野公民館	大川ヶ原	藤岡ふれあいの館	田茂平	藤岡南中学校前	メグリア藤岡店
1	8:12	8:12	8:16	8:19	8:22	8:24	8:26	8:29	8:32	8:32	8:35	8:37	8:40	8:44	8:47	8:48	8:50	8:52	9:00	9:06
2	10:08	10:08	10:12	10:15	10:18	10:20	10:22	10:25	10:28	10:28	10:31	10:33	10:36	10:40	10:43	10:44	10:46	10:48	10:56	11:02
3	12:51	12:51	12:55	12:58	13:01	13:03	13:05	13:08	13:11	13:11	13:14	13:16	13:19	13:23	13:26	13:27	13:29	13:31	13:39	13:45
4	15:13	15:13	15:17	15:20	15:23	15:25	15:27	15:30	15:33	15:33	15:36	15:38	15:41	15:45	15:48	15:49	15:51	15:53	16:01	16:07

【変更前】下り

	メグリア藤岡店	藤岡南中学校前	田茂平	藤岡ふれあいの館	大川ヶ原	飯野公民館	加茂丘高校前	藤岡中学校前	藤岡支所着	藤岡支所発	北一色南	北一色	ファーツリー	折平	北曾木石畳口	坂下団地	石畳ふれあい広場	白川	西市野々	西市野々生活改善センター
1	9:10	9:16	9:24	9:26	9:28	9:29	9:32	9:36	9:39	9:41	9:44	9:44	9:47	9:50	9:52	9:54	9:57	10:00	-	10:04
2	11:55	12:01	12:09	12:11	12:13	12:14	12:17	12:21	12:24	12:26	12:29	12:29	12:32	12:35	12:37	12:39	12:42	12:45	-	12:49
3	14:15	14:21	14:29	14:31	14:33	14:34	14:37	14:41	14:44	14:46	14:49	14:49	14:52	14:55	14:57	14:59	15:02	15:05	-	15:09
4	16:27	16:33	16:41	16:43	16:45	16:46	16:49	16:53	16:56	16:58	17:01	17:01	17:04	17:07	17:09	17:11	17:14	17:17	-	17:21

【変更後】下り

	メグリア藤岡店	藤岡南中学校前	田茂平	藤岡ふれあいの館	大川ヶ原	飯野公民館	加茂丘高校前	藤岡中学校前	藤岡支所着	藤岡支所発	北一色南	北一色	ファーツリー	折平	北曾木石畳口	坂下団地	石畳ふれあい広場	白川	西市野々	西市野々生活改善センター
1	9:12	9:18	9:26	9:28	9:30	9:31	9:34	9:38	9:41	9:43	9:46	9:46	9:49	9:52	9:54	9:56	9:59	10:02	-	10:06
2	11:55	12:01	12:09	12:11	12:13	12:14	12:17	12:21	12:24	12:26	12:29	12:29	12:32	12:35	12:37	12:39	12:42	12:45	-	12:49
3	14:17	14:23	14:31	14:33	14:35	14:36	14:39	14:43	14:46	14:48	14:51	14:51	14:54	14:57	14:59	15:01	15:04	15:07	-	15:11
4	16:25	16:31	16:39	16:41	16:43	16:44	16:47	16:51	16:54	16:56	16:59	16:59	17:02	17:05	17:07	17:09	17:12	17:15	-	17:19

三箇線 運行表(土休日)

今後、地域との調整で微調整あり

【変更前】上り

	大平	大岩	三箇下切	三箇公民館	三箇大岩口	白川	石畳ふれあい広場	坂下団地	北曾木石畳口	上渡合北	上渡合南	石飛ミニストップ前	藤岡支所着	藤岡支所発	藤岡中学校前	加茂丘高校前	飯野公民館	大川ヶ原	藤岡ふれあいの館	田茂平	藤岡南中学校前	メグリア藤岡店
1	7:27	7:30	7:33	7:35	7:36	7:39	7:42	7:45	7:47	7:50	7:51	7:53	7:55	7:57	8:00	8:04	8:07	8:08	8:10	8:12	8:20	
2	9:17	9:20	9:23	9:25	9:26	9:29	9:32	9:35	9:37	9:40	9:41	9:43	9:45	9:47	9:50	9:54	9:57	9:58	10:00	10:02	10:10	10:16
3	11:50	11:53	11:56	11:58	11:59	12:02	12:05	12:08	12:10	12:13	12:14	12:16	12:18	12:20	12:23	12:27	12:30	12:31	12:33	12:35	12:43	12:49
4	14:20	14:23	14:26	14:28	14:29	14:32	14:35	14:38	14:40	14:43	14:44	14:46	14:48	14:50	14:53	14:57	15:00	15:01	15:03	15:05	15:13	15:19

【変更後】上り

	大平	大岩	三箇下切	三箇公民館	三箇大岩口	白川	石畳ふれあい広場	坂下団地	北曾木石畳口	上渡合北	上渡合南	石飛ミニストップ前	藤岡支所着	藤岡支所発	藤岡中学校前	加茂丘高校前	飯野公民館	大川ヶ原	藤岡ふれあいの館	田茂平	藤岡南中学校前	メグリア藤岡店
1	7:19	7:22	7:25	7:27	7:28	7:31	7:34	7:37	7:39	7:42	7:43	7:45	7:47	7:49	7:52	7:56	7:59	8:00	8:02	8:04	8:12	
2	9:09	9:12	9:15	9:17	9:18	9:21	9:24	9:27	9:29	9:32	9:33	9:35	9:37	9:39	9:42	9:46	9:49	9:50	9:52	9:54	10:02	10:08
3	11:56	11:59	12:02	12:04	12:05	12:08	12:11	12:14	12:16	12:19	12:20	12:22	12:24	12:26	12:29	12:33	12:36	12:37	12:39	12:41	12:49	12:55
4	14:16	14:19	14:22	14:24	14:25	14:28	14:31	14:34	14:36	14:39	14:40	14:42	14:44	14:46	14:49	14:53	14:56	14:57	14:59	15:01	15:09	15:15

【変更前】下り

	メグリア藤岡店	藤岡南中学校	田茂平	藤岡ふれあいの館	大川ヶ原	飯野公民館	加茂丘高校前	藤岡中学校前	藤岡支所着	藤岡支所発	石飛ミニストップ前	上渡合南	上渡合北	北曾木石畳口	坂下団地	石畳ふれあい広場	白川	三箇大岩口	三箇公民館	三箇下切	大岩	大平
1		8:22	8:30	8:32	8:34	8:35	8:38	8:42	8:45	8:47	8:49	8:51	8:52	8:55	8:57	9:00	9:03	9:06	9:07	9:09	9:12	9:15
2	10:49	10:55	11:03	11:05	11:07	11:08	11:11	11:15	11:18	11:20	11:22	11:24	11:25	11:28	11:30	11:33	11:36	11:39	11:40	11:42	11:45	11:48
3	13:19	13:25	13:33	13:35	13:37	13:38	13:41	13:45	13:48	13:50	13:52	13:54	13:55	13:58	14:00	14:03	14:06	14:09	14:10	14:12	14:15	14:18
4	15:29	15:35	15:43	15:45	15:47	15:48	15:51	15:55	15:58	16:00	16:02	16:04	16:05	16:08	16:10	16:13	16:16	16:19	16:20	16:22	16:25	16:28

【変更後】下り

	メグリア藤岡店	藤岡南中学校	田茂平	藤岡ふれあいの館	大川ヶ原	飯野公民館	加茂丘高校前	藤岡中学校前	藤岡支所着	藤岡支所発	石飛ミニストップ前	上渡合南	上渡合北	北曾木石畳口	坂下団地	石畳ふれあい広場	白川	三箇大岩口	三箇公民館	三箇下切	大岩	大平
1		8:14	8:22	8:24	8:26	8:27	8:30	8:34	8:37	8:39	8:41	8:43	8:44	8:47	8:49	8:52	8:55	8:58	8:59	9:01	9:04	9:07
2	10:55	11:01	11:09	11:11	11:13	11:14	11:17	11:21	11:24	11:26	11:28	11:30	11:31	11:34	11:36	11:39	11:42	11:45	11:46	11:48	11:51	11:54
3	13:15	13:21	13:29	13:31	13:33	13:34	13:37	13:41	13:44	13:46	13:48	13:50	13:51	13:54	13:56	13:59	14:02	14:05	14:06	14:08	14:11	14:14
4	15:30	15:36	15:44	15:46	15:48	15:49	15:52	15:56	15:59	16:01	16:03	16:05	16:06	16:09	16:11	16:14	16:17	16:20	16:21	16:23	16:26	16:29