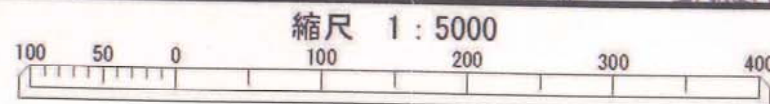


山角（やまづみ）線の概要

- ・ 路線延長 : L=1,305m
- ・ 利用区域 : A=44.8ha
- ・ 斜面勾配 : 30~50° (路線は概ね30° 程度の箇所を選定)
- ・ 切土・盛土による土構造のみ。(構造物はなし。)
- ・ 排水施設 : 簡易横断溝による小まめな排水による。(側溝はなし。)
- ・ 線形の計画段階で地元及び森林組合と施業ポイントについて現地協議を実施することで、より施業に即した線形計画ができた。
- ・ 開設工事費 : ¥22,242,150円 (¥17,043円/m)

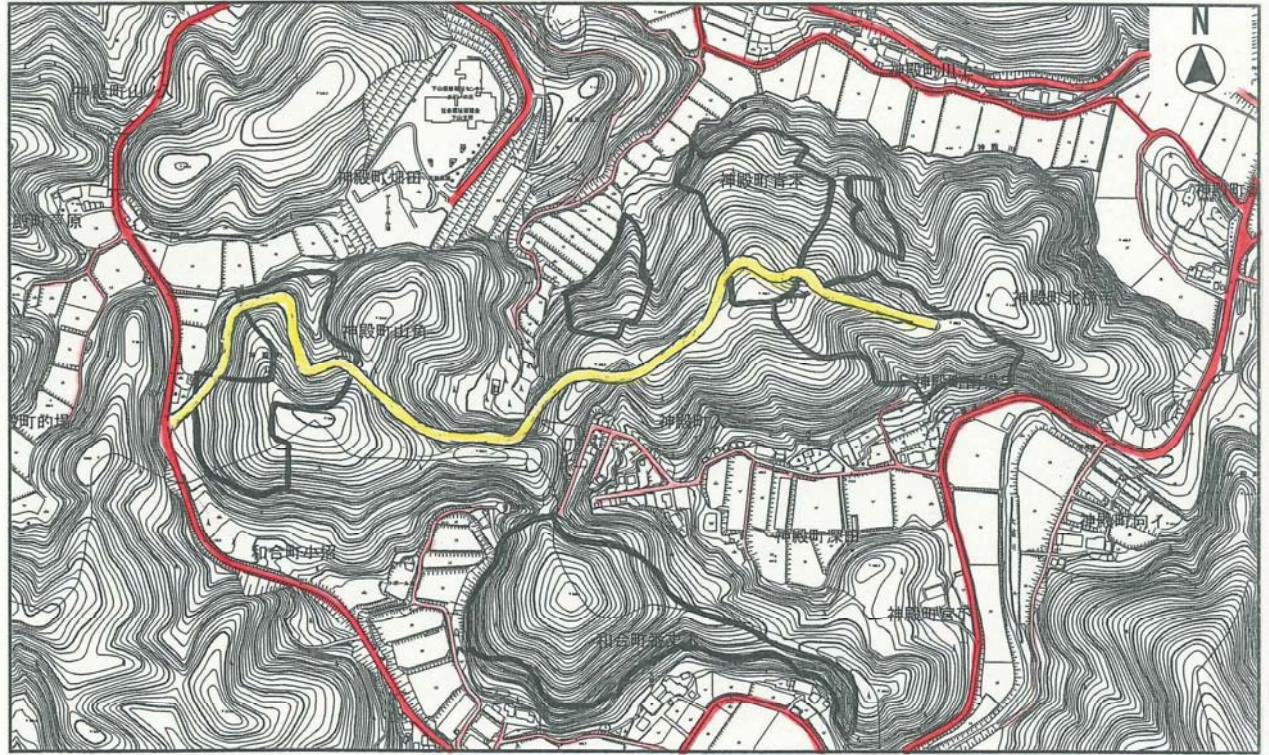
H25.11.8
森づくり委員会資料
資料4-1



(4) 路網を使った利用間伐計画

団地情報	会議名		団地名		団地構成員数	団地計画面積	団地認定日	
	神殿地域 森づくり会議 和合地域 森づくり会議		山角・荻島団地 番丈木・小沼・石ノ塔・日向団地		29名 17名	22.66ha 20.33ha	24.3.29	
森林情報	所在地				標高	傾斜	施業計画面積	
	豊田市神殿町山角地内				480m	25度	6.66ha	
	樹種別面積		林齢		胸高径	樹高	立木本数	材積
	スギ	1.50ha	42~60年生		24cm	23m	1,500本	825 m ³
ヒノキ	8.32ha	50~60年生		22cm	21m	9,152本	3,843 m ³	
出材計画	間伐率	伐倒材積	出材率	利用率	出材材積	伐倒本数		
	33%	1,540 m ³	80%	75%	924 m ³	3,515本		
	施業方法 チェンソー伐採 → スイングヤード集材 → プロセッサ造材 → フォワーダ運材 → トラック運搬							

施業計画図





凡例	
利用間伐	
県税事業	
委託30%切置	
自力	
雑・除地	
道	

凡例	
林業専用道	
車廻し等林道施設	
搬出路	
利用区域	

