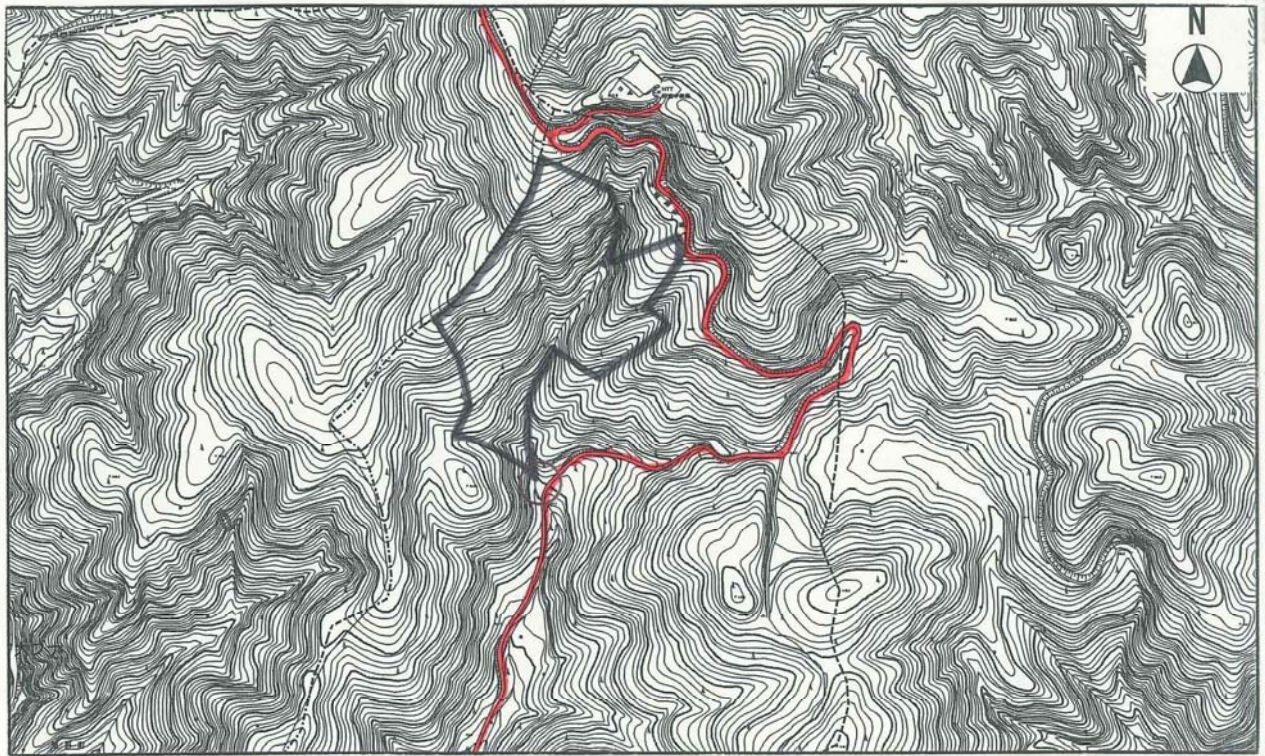


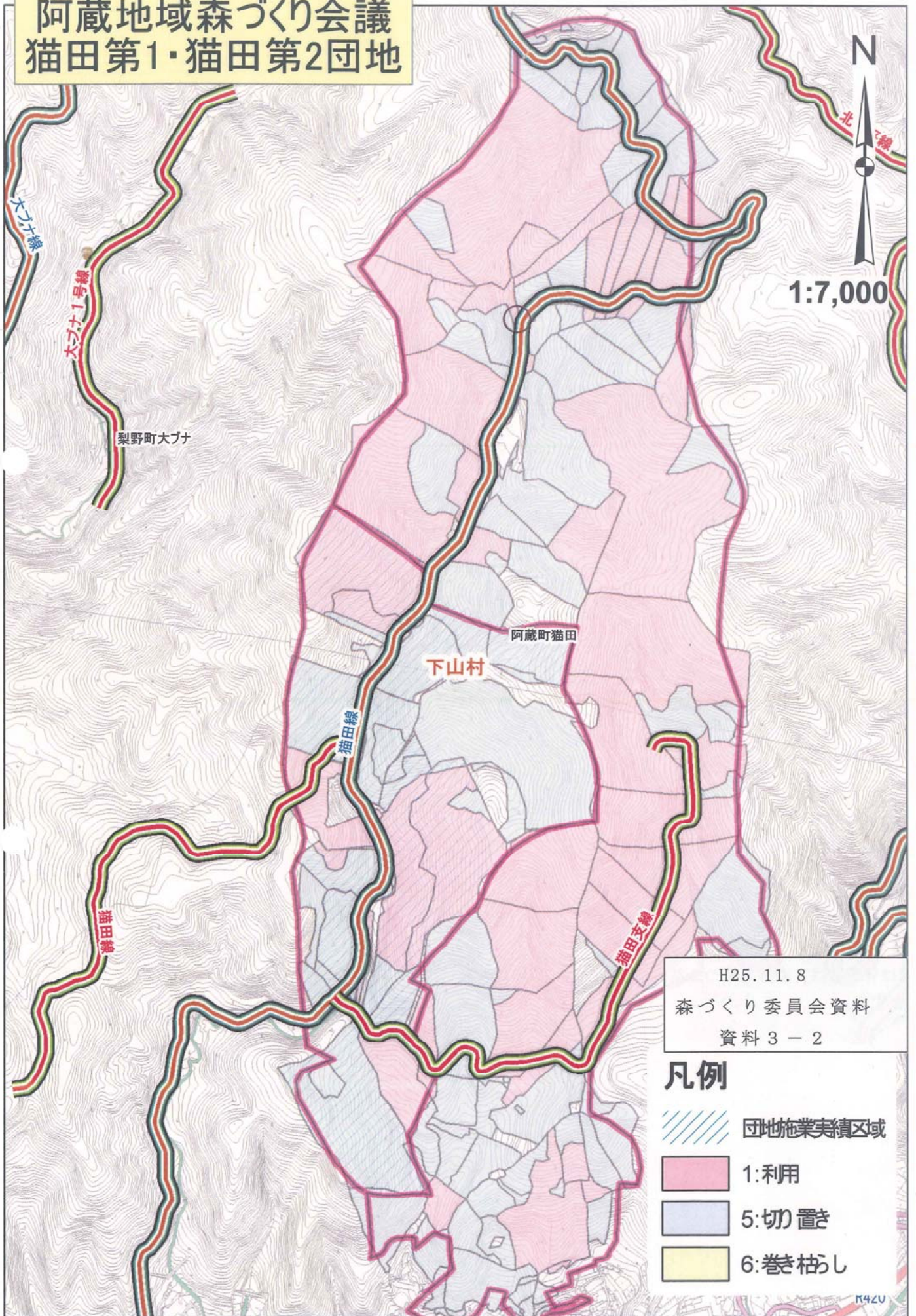
(3) ラジキャリー集材(利用間伐) 施業地

団地情報	会議名	団地名	団地構成員数	団地計画面積	団地認定日	
	阿蔵地域 森づくり会議	猫田第2 団地	33名	63.38ha	25.3.29	
森林情報	所在地		標高	傾斜	施業計画面積	
	豊田市阿蔵町猫田地内		850m	25度	4.66ha	
	樹種別面積	林齢	胸高径	樹高	立木本数	材積
	スギ	0ha	-	-	-	-
	ヒノキ	4.66ha	70	24cm	24m	900本 381m ³
出材計画	間伐率	伐倒材積	出材率	利用率	出材材積	伐倒本数
	33%	678m ³	75%	75%	381m ³	1,384本
	事業費 (土場まで)	うち 補助金	運搬費	総事業費	売上 見込み	返金予定額
	4,880千円	3,307千円	875千円	2,448千円	3,830千円	1,382千円
	施業 方法	チェーンソー伐採 → ラジキャリー集材 → 積み込み → 8tトラック				

施業計画図





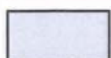
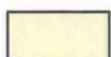
阿蔵地域森づくり会議 猫田第1・猫田第2団地



H25. 11. 8

森づくり委員会資料
資料 3 - 2

凡例

-  団地施業実績区域
-  1: 利用
-  5: 切 置
-  6: 巻 枯し