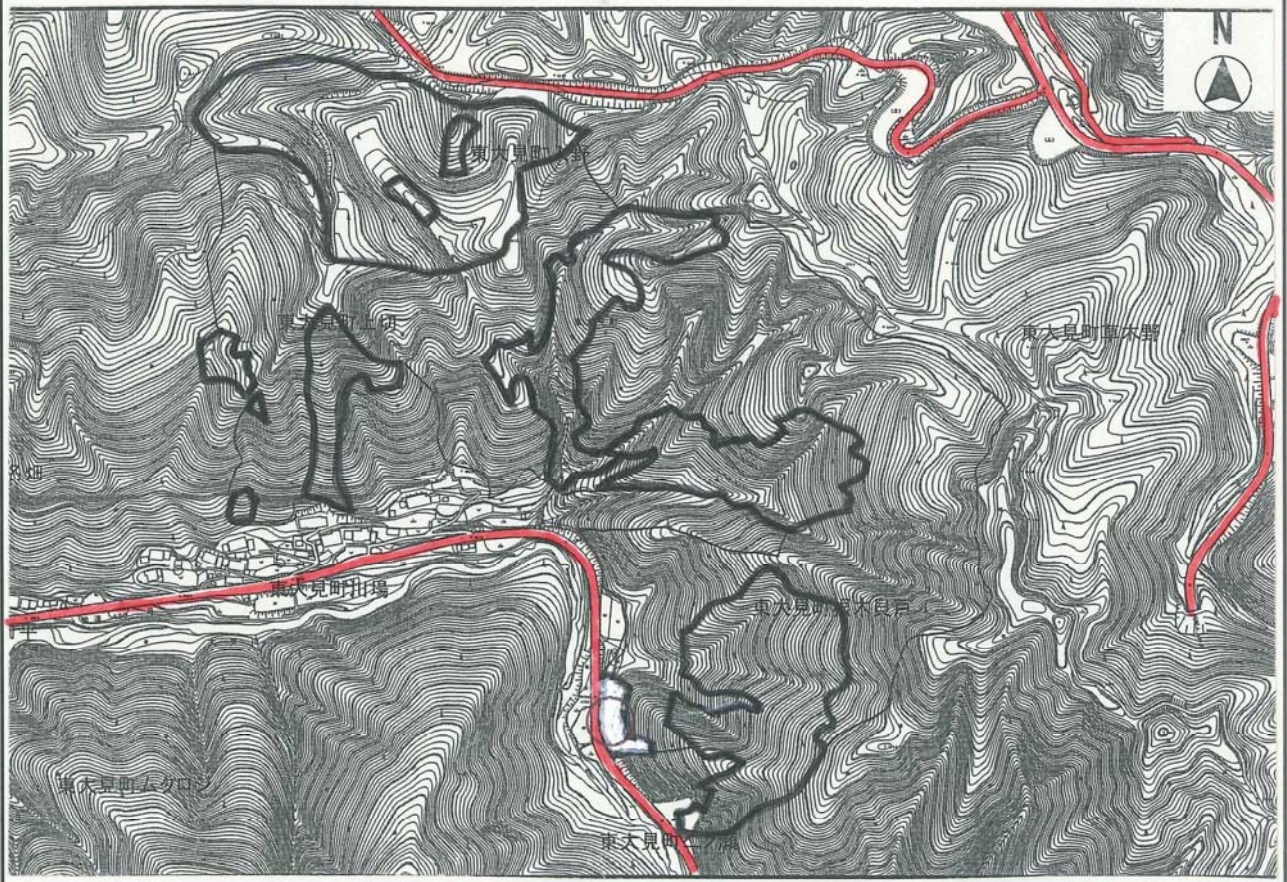


(2) あいち森と緑づくり森林整備事業(切捨間伐) 施業地

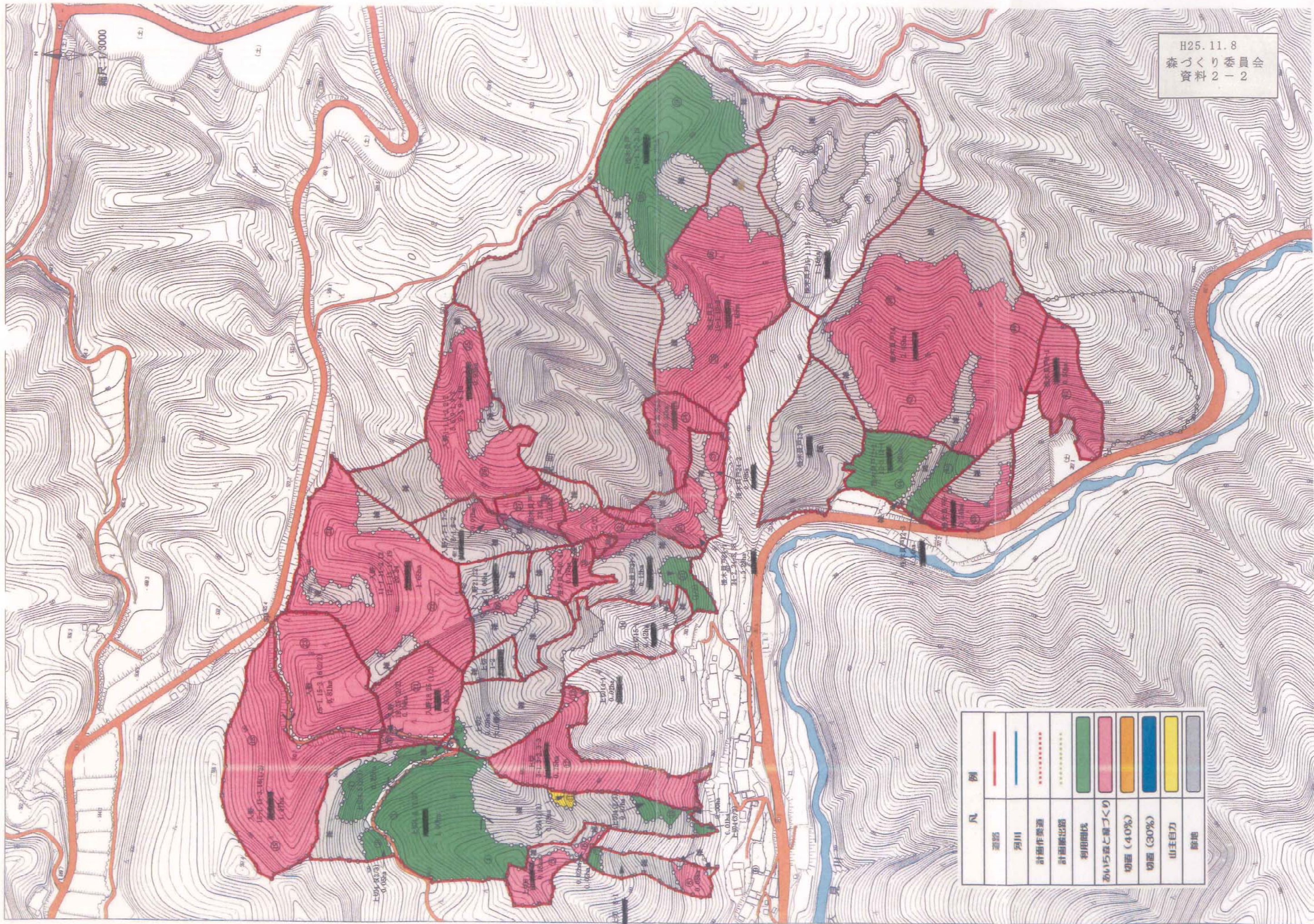
団地情報	会議名	団地名	団地構成員数	団地計画面積	団地認定日	
	東大見地域 森づくり会議	東大見 第2団地	12名	17.43ha	25.3.29	
森林情報	所在地		標高	傾斜	施業計画面積	
	豊田市東大見町根木貝戸地内		390m	34度	0.24ha	
	樹種別面積	林齢	胸高径	樹高	立木本数	材積
	スギ	-	-	-	-	-
ヒノキ	0.24ha	40	18cm	16.5m	480本	37 m ³
間伐実績	間伐率	伐倒本数	伐倒材積	作業員数	作業日数	
	40%	192本	14.8 m ³	3人	13日	
	事業主体	請負者	工事名	事業量	事業費	契約期間
	愛知県	豊田 森林組合	あいち森と緑づく り森林整備事業(人 工林)第2号工事	108.13ha (12.47ha)	89,775千円 (10,353千円)	H25.7.2~ H26.1.10

施業計画図

上段 第2号工事全体
 下段 (東大見地区分)



H25.11.8
 森づくり委員会
 資料2-2



凡 例	
道路	— (Red line)
河川	— (Blue line)
計画作業道 (Red dotted line)
計画集出線 (Yellow dotted line)
利用関係	■ (Green square)
あいち森と森づくり	■ (Pink square)
切畑 (40%)	■ (Orange square)
切畑 (30%)	■ (Blue square)
山主自力	■ (Yellow square)
跡地	■ (Grey square)