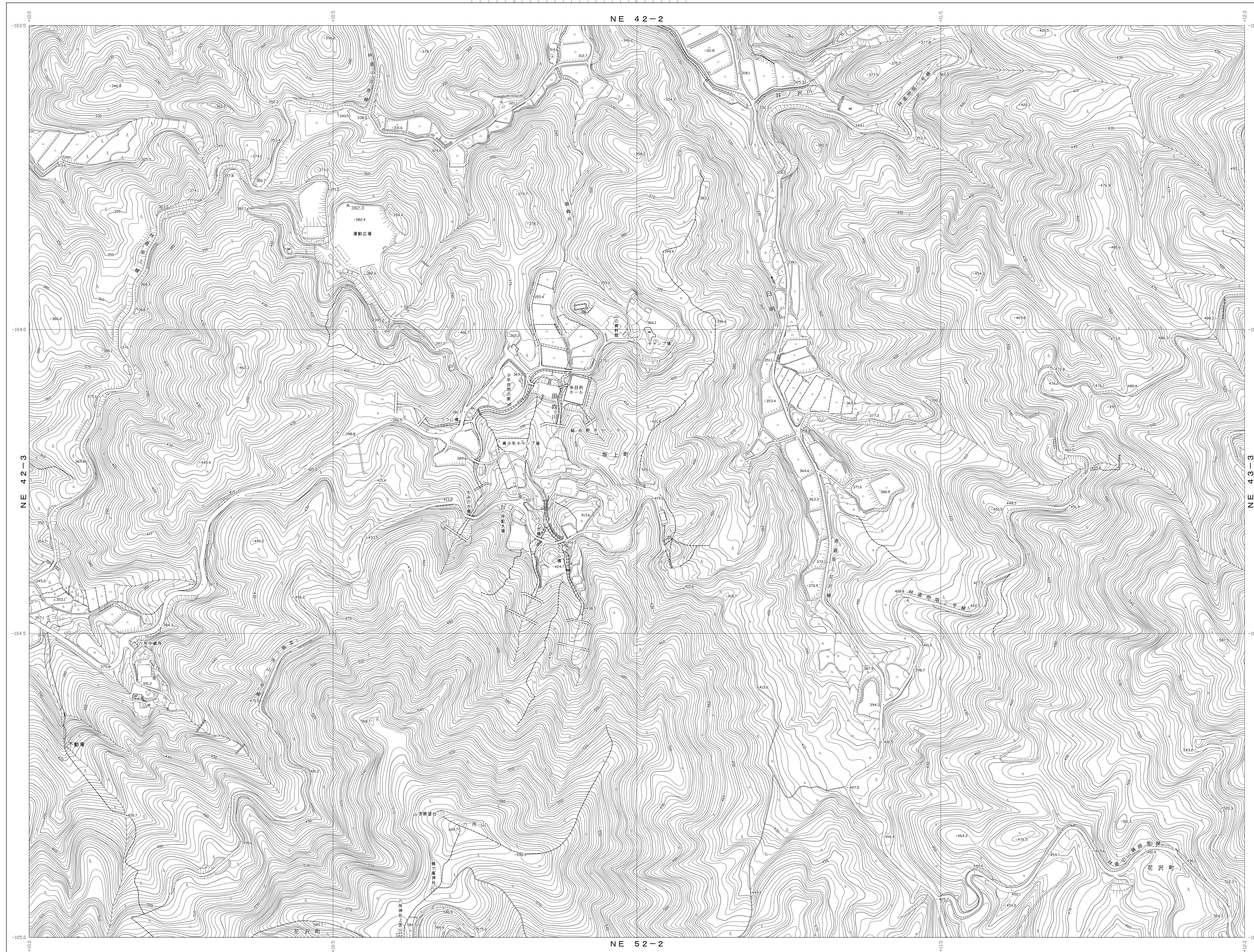


1 : 2,500 国土基本図
 豊田市基本図
 VII-NE 42-4

296 六所山



平成19年測量
 平成26年修正
 令和2年修正

- 1.平成19年1月測量途中取得
- 2.平成19年7月測量途中取得
- 3.平成24年12月測量途中取得
- 4.平成25年9月測量途中取得
- 5.平成30年12月測量途中取得
- 6.令和2年9月測量途中取得

296 六所山
 VII-NE 42-4

277	278	279
295	296	297
314	315	316

記号

□	普通建物	△	37.2 三角点
■	整った建物	●	12.04 水準点
□	普通建物	●	14.8 多角点等
□	普通建物	●	25.6 標高不明点
□	普通建物	●	18.7 標高不明点
□	普通建物	●	15.8 電子基準点
□	普通建物	●	指示点

町 神社
 十 寺院
 十 学校
 十 商店
 十 交番
 十 消防署
 十 郵便局
 十 警察署
 十 公民館
 十 老人ホーム
 十 老人ホーム
 十 老人ホーム
 十 老人ホーム
 十 老人ホーム
 十 老人ホーム
 十 老人ホーム
 十 老人ホーム
 十 老人ホーム

道路

—	道路 (旧区)	—	普通鉄道
—	道路	—	国鉄
—	普通鉄道	—	特殊鉄道
—	普通鉄道	—	特殊鉄道
—	普通鉄道	—	特殊鉄道

水路

—	水路	—	河川
—	水路	—	河川
—	水路	—	河川

境界

—	境界	—	境界
—	境界	—	境界

追加図式

△	山	▽	窪
△	山	▽	窪
△	山	▽	窪
△	山	▽	窪
△	山	▽	窪
△	山	▽	窪

追加図式

◎ 町界

豊田市は平成14年国土交通省告示第9号の規定に
 基づき道路法 (旧道路法に準拠)
 道路法第26条の2に基づき道路
 路線に示してある距離はキロメートル単位
 方面は0.5キロメートル単位
 図中の境界は東京市の平均海図
 等高線の間隔は2メートル

296 六所山
 VII-NE 42-4

計画機関 豊田市
 作業機関名 株式会社バスコ