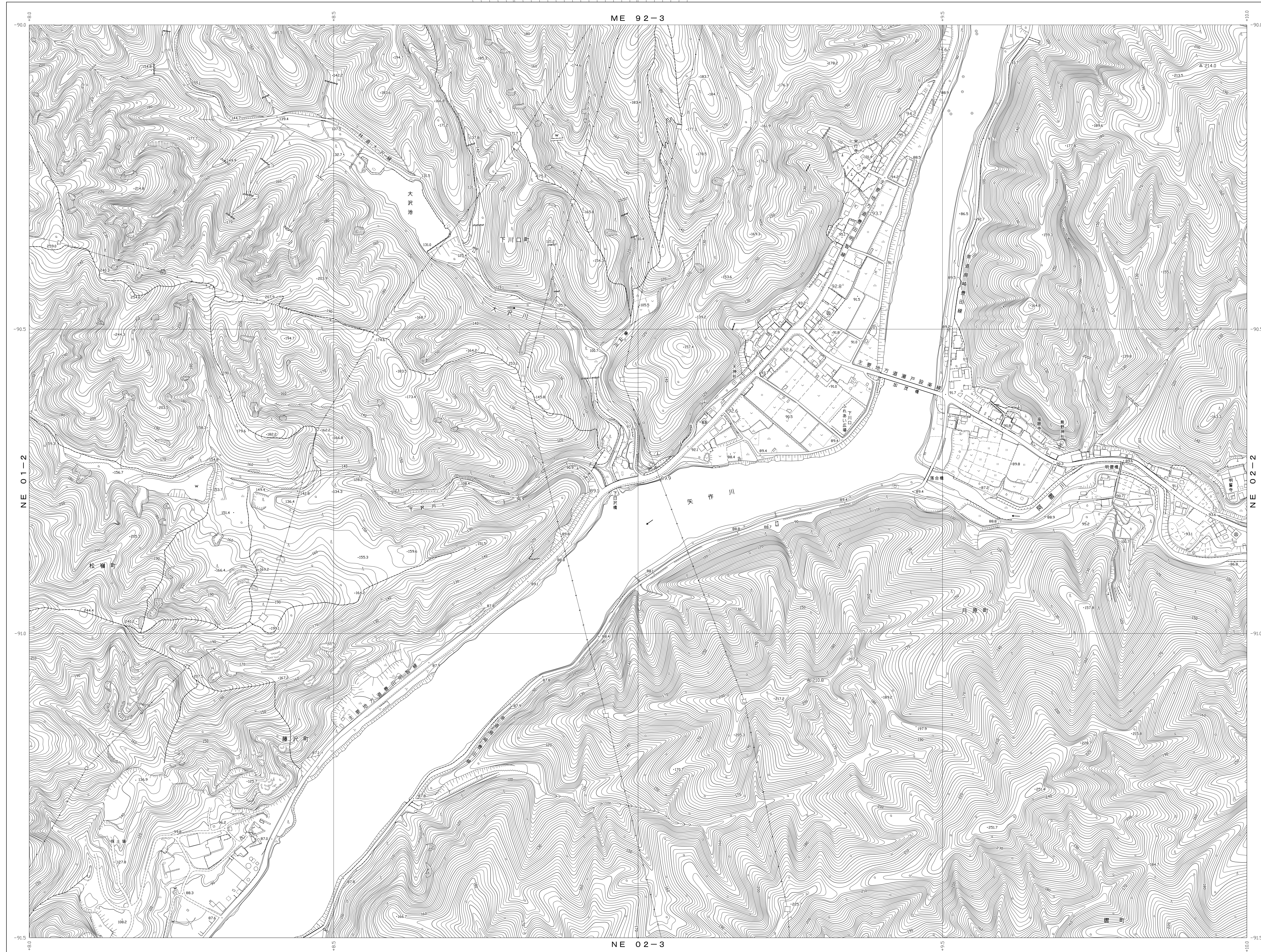


1:2,500 国土基本図
 豊田市基本図
 VII-NE 02-1

134 月原 2



134 月原 2
 VII-NE 02-1

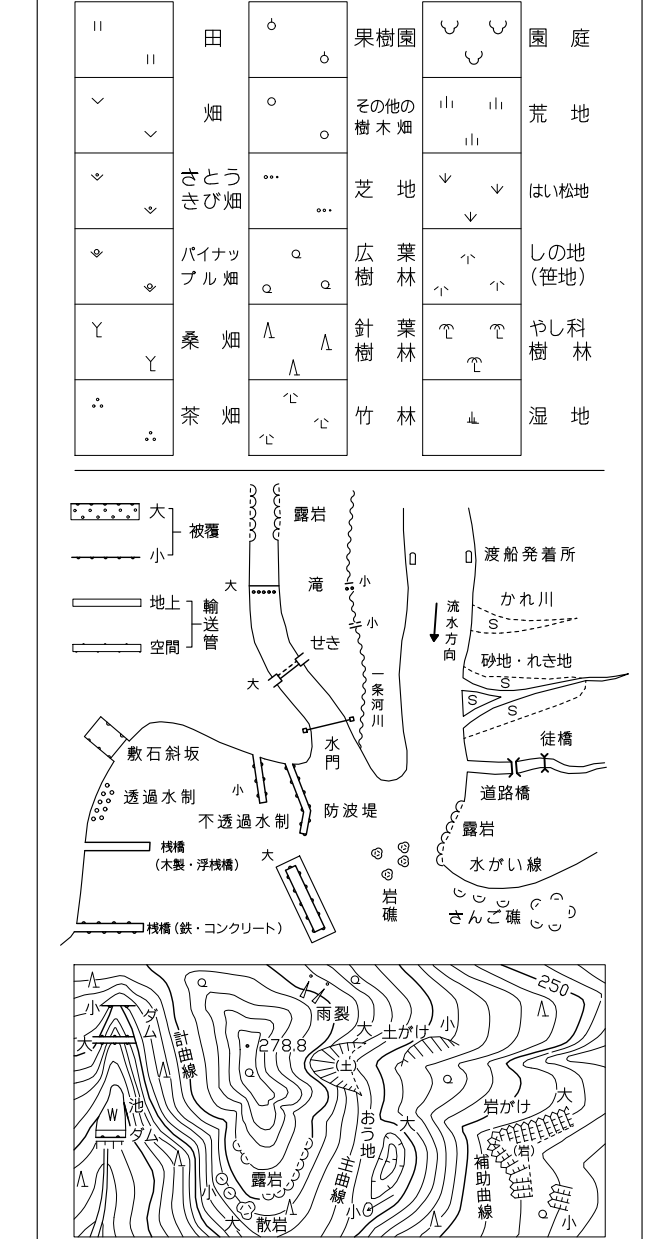
110	111	112
133	134	135
156	157	158

記号

普通建物	△37.2	三角点
整地建物	●12.84	水準点
普通貯留池	●14.8	多角点等
整地貯留池	●25.6	普通水準点
普通貯留池	●18.7	整地水準点
整地貯留池	△15.8	電子基準点
普通貯留池	●	指示点

神社	●	門
寺院	■	門
寺	□	門
市立公会堂	□	門
市立公会堂	□	門
市立公会堂	□	門
市立公会堂	□	門
市立公会堂	□	門
市立公会堂	□	門
市立公会堂	□	門
市立公会堂	□	門

道路線(市区線)	普通鉄道
道路線(市外線)	国鉄普通線
道路線(支線)	国鉄特快線
道路線(支線)	国鉄特快線
道路線(支線)	国鉄特快線
道路線(支線)	国鉄特快線
道路線(支線)	国鉄特快線
道路線(支線)	国鉄特快線
道路線(支線)	国鉄特快線
道路線(支線)	国鉄特快線
道路線(支線)	国鉄特快線
道路線(支線)	国鉄特快線
道路線(支線)	国鉄特快線
道路線(支線)	国鉄特快線
道路線(支線)	国鉄特快線



国土地理院平成14年国土交通省告示第9号の規定により
 2次元の等高線表示(1次元の等高線表示)を
 2次元の等高線表示とした。
 図中に表示してある数値はメートル単位
 方眼は0.5メートル間隔
 図中の数値は東京時間の平均時刻
 等高線の間隔は2メートル

平成13年度版	1.平成19年1月現在の中継図
平成26年度版	2.平成19年7月現在の地図
令和2年度版	3.平成24年12月現在の地図
	4.平成25年7月現在の地図
	5.平成30年12月現在の地図
	6.令和2年9月現在の地図

1:2,500

「この測量成果は、国土院院長の承認を受けたものである。
 (測量番号) 平25測100号」

計画機関 豊田市
 作業機関名 株式会社バスコ

134 月原 2
 VII-NE 02-1