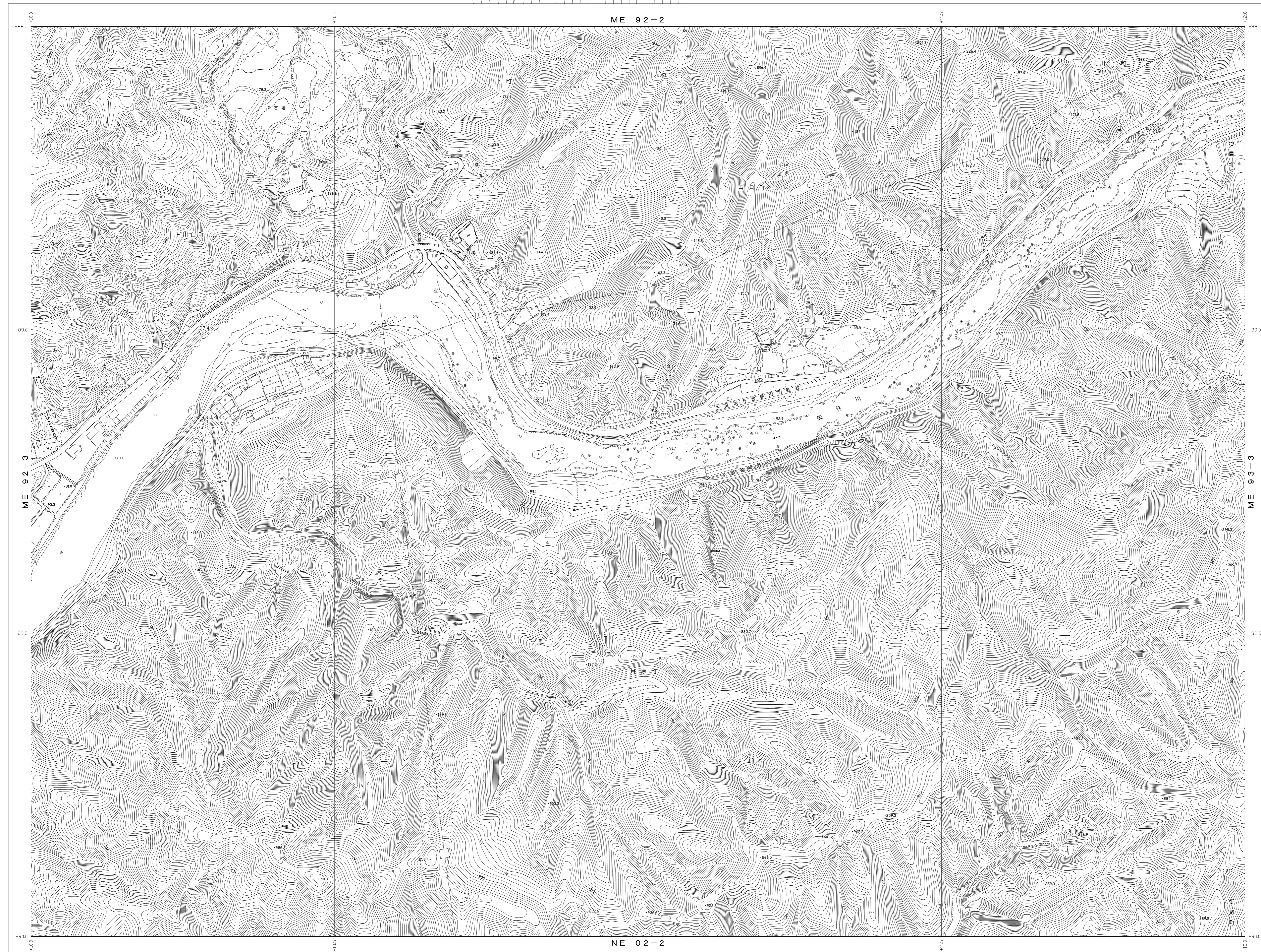


112 月原 1



112 月原 1
 VII-ME 92-4

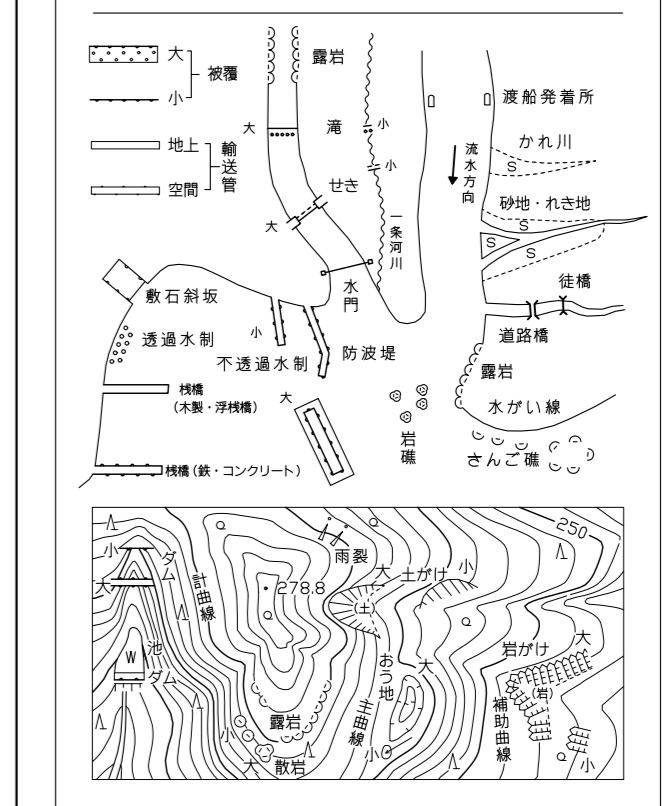
090	091	092
111	112	113
134	135	136

記号

[Symbol]	普通建物	▲37.2	三角点
[Symbol]	多角建物	■12.04	水準点
[Symbol]		●14.8	多角点
[Symbol]		○25.6	樹木等表示記号
[Symbol]		○107	電柱
[Symbol]		▲15.8	電子基準点
[Symbol]		-	指示点

[Symbol]	河川	[Symbol]	普通鉄道
[Symbol]	湖沼	[Symbol]	路面鉄道
[Symbol]	堤防	[Symbol]	特殊鉄道
[Symbol]	橋	[Symbol]	索道
[Symbol]	水路	[Symbol]	水路
[Symbol]	トンネル	[Symbol]	電線
[Symbol]	踏切	[Symbol]	電線
[Symbol]	踏切	[Symbol]	電線
[Symbol]	踏切	[Symbol]	電線

[Symbol]	田	[Symbol]	雑草
[Symbol]	畑	[Symbol]	山
[Symbol]	水田	[Symbol]	山
[Symbol]	畑	[Symbol]	山
[Symbol]	畑	[Symbol]	山
[Symbol]	畑	[Symbol]	山
[Symbol]	畑	[Symbol]	山
[Symbol]	畑	[Symbol]	山
[Symbol]	畑	[Symbol]	山



追加図式

平成19年測量
 平成26年修正
 令和2年修正

1.平成19年1月測量
 2.平成19年7月測量
 3.平成24年12月測量
 4.平成26年7月測量
 5.平成30年12月測量
 6.令和2年9月測量

1:2,500



「この測量結果は、国土庁長官の承認を受けて行われたものである。」
 (国土地理院) 平均縮尺100倍

計画機関 豊田市
 作業機関名 株式会社バスコ

112 月原 1
 VII-ME 92-4