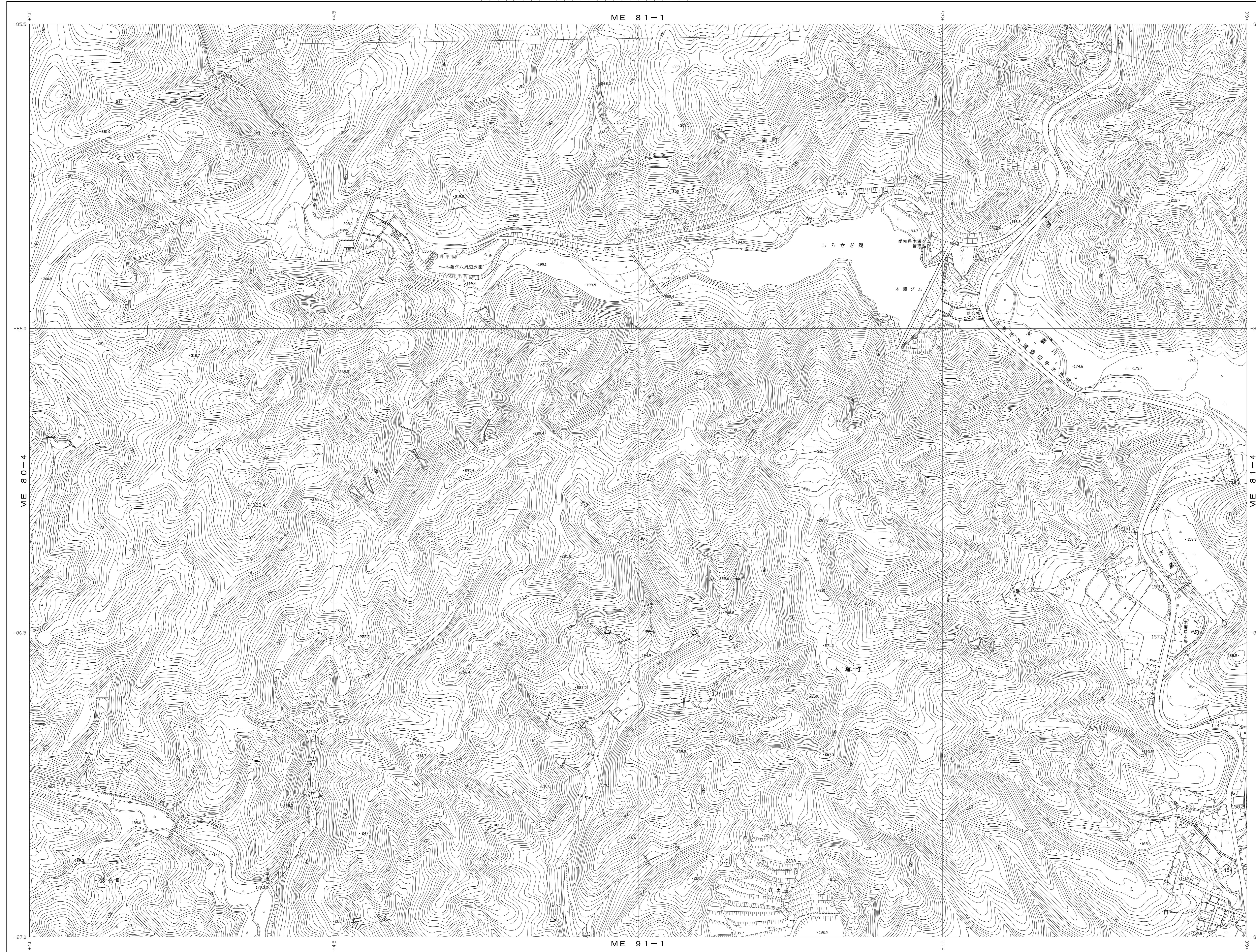


1:2,500 国土基本図  
豊田市基本図  
VII-ME 81-3

# 068 木瀬ダム



068 木瀬ダム  
VII-ME 81-3

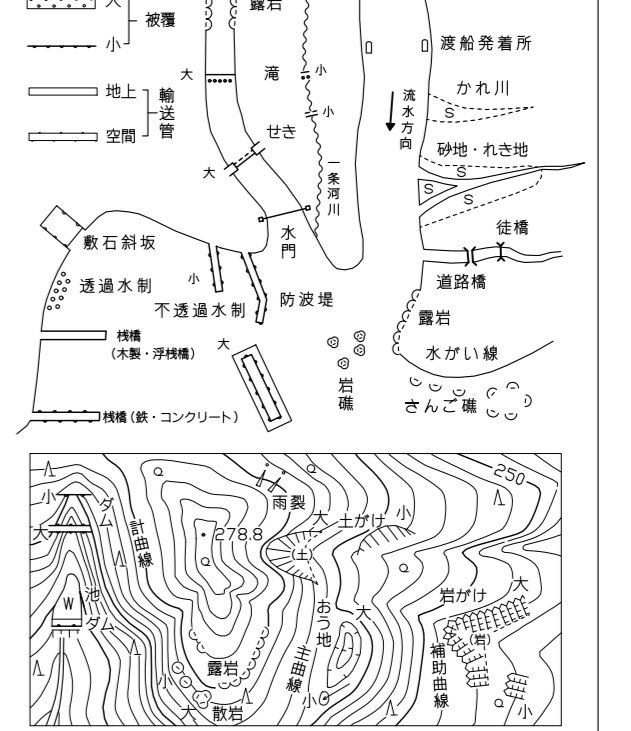
|     |     |     |
|-----|-----|-----|
| 048 | 049 | 050 |
| 067 | 068 | 069 |
| 087 | 088 | 089 |

記号

- |        |       |
|--------|-------|
| △37.2  | 三角点   |
| ●12.04 | 水準点   |
| ●14.8  | 多角点等  |
| ●25.6  | 調整水準点 |
| ●187   | 旧水準点  |
| △15.8  | 電子基準点 |
| ○      | 特示点   |

- |   |      |
|---|------|
| — | 普通道路 |
| — | 国道   |
| — | 特別道路 |
| — | 歩道   |
| — | 鉄道   |
| — | トンネル |
| — | 橋    |
| — | 河川   |
| — | 水路   |
| — | 堤防   |
| — | 境界   |
| — | 境界   |

- |   |    |   |   |
|---|----|---|---|
| △ | 田  | ▽ | 園 |
| ● | 田舎 | ○ | 荒 |
| ○ | 石  | △ | 石 |
| △ | 石  | ○ | 石 |
| △ | 石  | ○ | 石 |



追加図式

この図は平成14年国土交通省告示第9号の規定に  
よる測量成果(地形図)を示すものである。  
縮尺は1:2,500である。  
図中に示す点線は境界線を示す点線である。  
方眼は0.5メートル間隔の点線である。  
点線の縮尺は地形図の縮尺である。

平成19年測量  
平成20年修正  
令和2年修正

1.平成19年1月測量  
2.平成19年7月測量  
3.平成20年12月測量  
4.平成21年7月測量  
5.平成30年12月測量  
6.令和2年9月測量

1:2,500

この測量成果は、国土測図法に基づき作成されたものである。  
(測量年) 令和2年(100年)

計画機関 豊田市  
作業機関名 株式会社パスコ

068 木瀬ダム